

対象エリア

糸満市

対象期間

2023年07月01日～2023年07月31日

Version

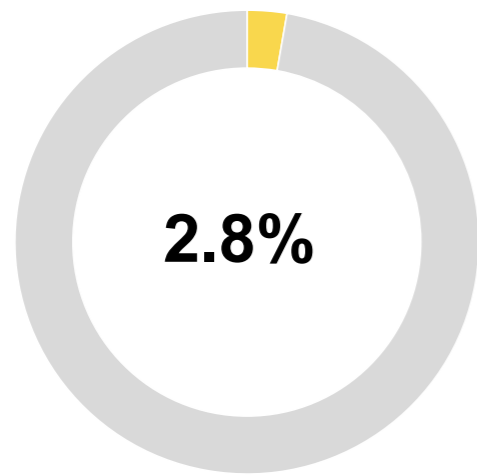
プロトタイプ版

「おきなわ観光地域カルテ」は、県外客の観光関連データを分析し、市町村別にわかりやすく可視化したマーケティング支援ツールです。プロトタイプ版では、人流データを元に、自市町村にどのくらい・どんな人が・どこから来ていて・どんな行動をしているかを把握することができます。今後も様々な観光関連データを本カルテに盛り込むことで地域経営を支援します。

## 来訪者(どれくらい来ているの?)

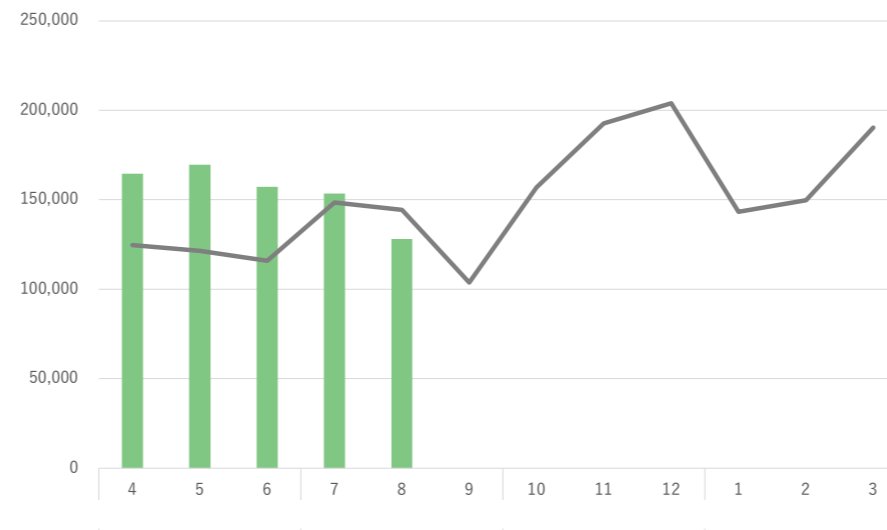
### 県内シェア

自市町村の来訪者数が、県全体の来訪者数に対し、どれくらいの割合を占めているのかについて、割合(%)で表示しています。



### 年間推移

自市町村の来訪者数年間推移です。前年度と比較してどうか？月ごとにどのような差分があるか？をグラフで確認できます。



前年度と今年度の来訪者数を比較しています。

誘客や受入の打ち手を月単位で検討する際の参考にしましょう。

月	2022	2023	進捗率
04	124,612	164,528	132.0%
05	121,558	169,509	139.4%
06	115,876	157,265	135.7%
07	148,547	153,425	103.3%
08	144,454	127,988	88.6%
09	103,757	103,757	100.0%
10	156,813	156,813	100.0%
11	192,675	192,675	100.0%
12	203,992	203,992	100.0%
01	143,236	143,236	100.0%
02	149,716	149,716	100.0%
03	190,421	190,421	100.0%
合計	1,795,657	772,715	43.0%

## 属性(どこからどんな人が来ているの?)

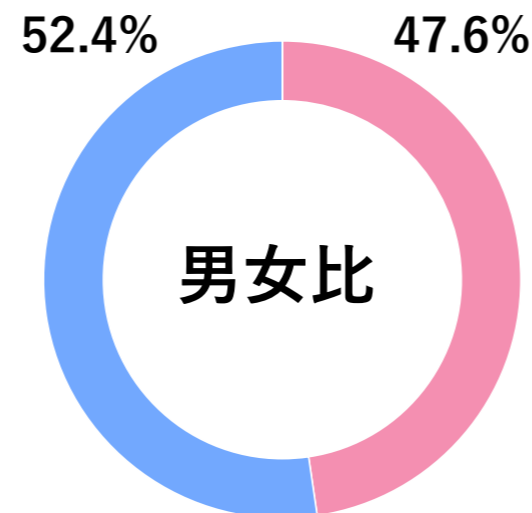
### 発地

自市町村の来訪者数が、県全体の来訪者数に対し、どれくらいの割合を占めているのかについて、割合(%)で表示しています。

順位	都道府県	人数(前年)	人数(前月)	人数(当月)	増減率(前年)	増減率(前月)
01	神奈川県	19,138	18,762	20,151	5.3%	7.4%
02	東京都	24,053	17,411	18,898	-21.4%	8.5%
03	福岡県	11,774	11,853	15,848	34.6%	33.7%
04	大阪府	16,594	15,173	14,148	-14.7%	-6.8%
05	愛知県	12,108	13,148	10,447	-13.7%	-20.5%
06	埼玉県	8,845	10,198	10,387	17.4%	1.9%
07	千葉県	9,505	7,434	9,534	0.3%	28.2%
08	兵庫県	7,185	5,997	7,805	8.6%	30.1%
09	北海道	2,507	5,915	3,829	52.7%	-35.3%
10	京都府	3,127	3,604	3,525	12.7%	-2.2%
その他		33,711	47,770	38,853	15.3%	-18.7%
合計	-	148,547	157,265	153,425	3.3%	-2.4%

### 性別・年代比較

性別・年代別にどれくらい来訪しているか？前月や県全体と比較してどうなのか？を確認できます。自市町村のターゲット選定や、狙いたい属性が誘客できているか？など、取り組みの振り返りにも活用できます。



年代	性別	人数(前年)	人数(前月)	人数(当月)	増減率(前年)	増減率(前月)
20代	男性	4,143	6,229	4,397	6.1%	-29.4%
30代	男性	26,035	25,540	18,213	-30.0%	-28.7%
40代	男性	18,721	18,759	14,341	-23.4%	-23.6%
50代	男性	16,142	19,289	24,179	49.8%	25.4%
60代	男性	13,887	15,418	19,188	38.2%	24.5%
小計	男性	78,928	85,235	80,318	1.8%	-5.8%
20代	女性	4,785	5,655	5,250	9.7%	-7.2%
30代	女性	13,764	14,145	13,486	-2.0%	-4.7%
40代	女性	15,617	12,483	15,565	-0.3%	24.7%
50代	女性	7,913	21,643	13,766	74.0%	-36.4%
60代	女性	27,540	18,104	25,040	-9.1%	38.3%
小計	女性	69,619	72,030	73,107	5.0%	1.5%
合計		148,547	157,265	153,425	3.3%	-2.4%

※データ定義は別紙を参照ください。出典：おでかけウォッチャー

行動(どこに行っているの?)

来訪地ランキング

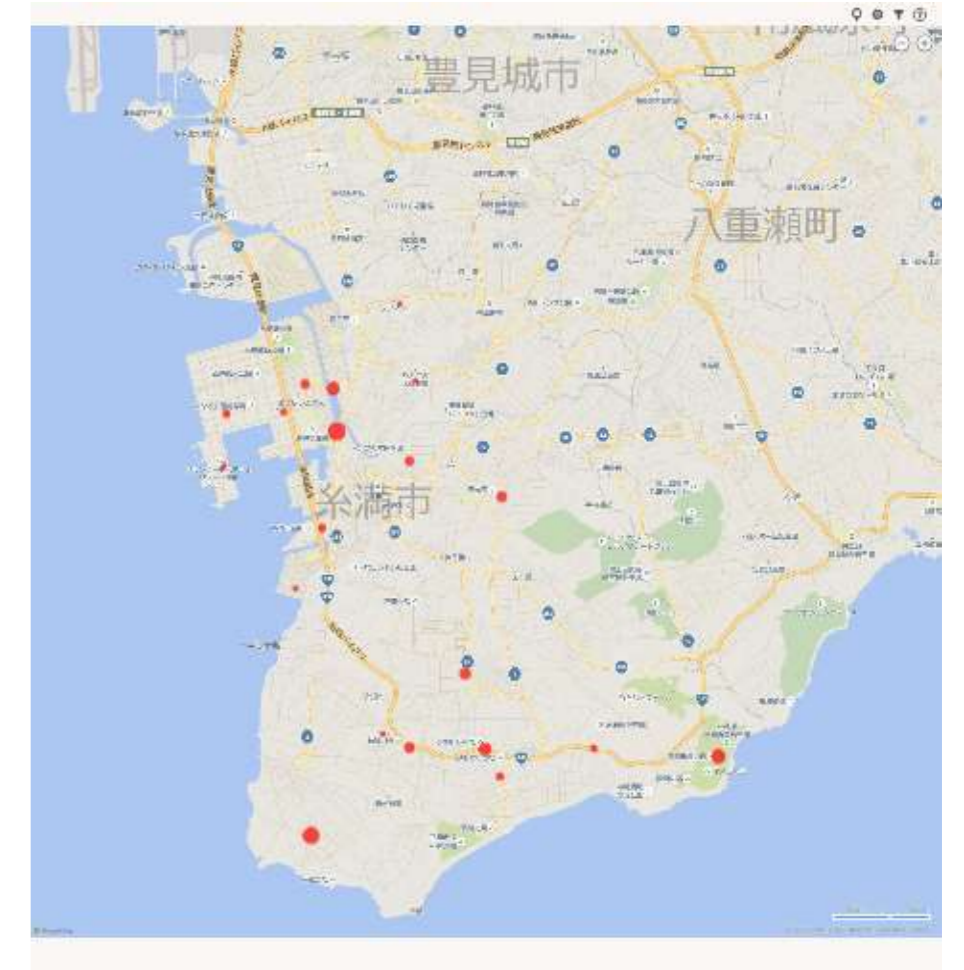
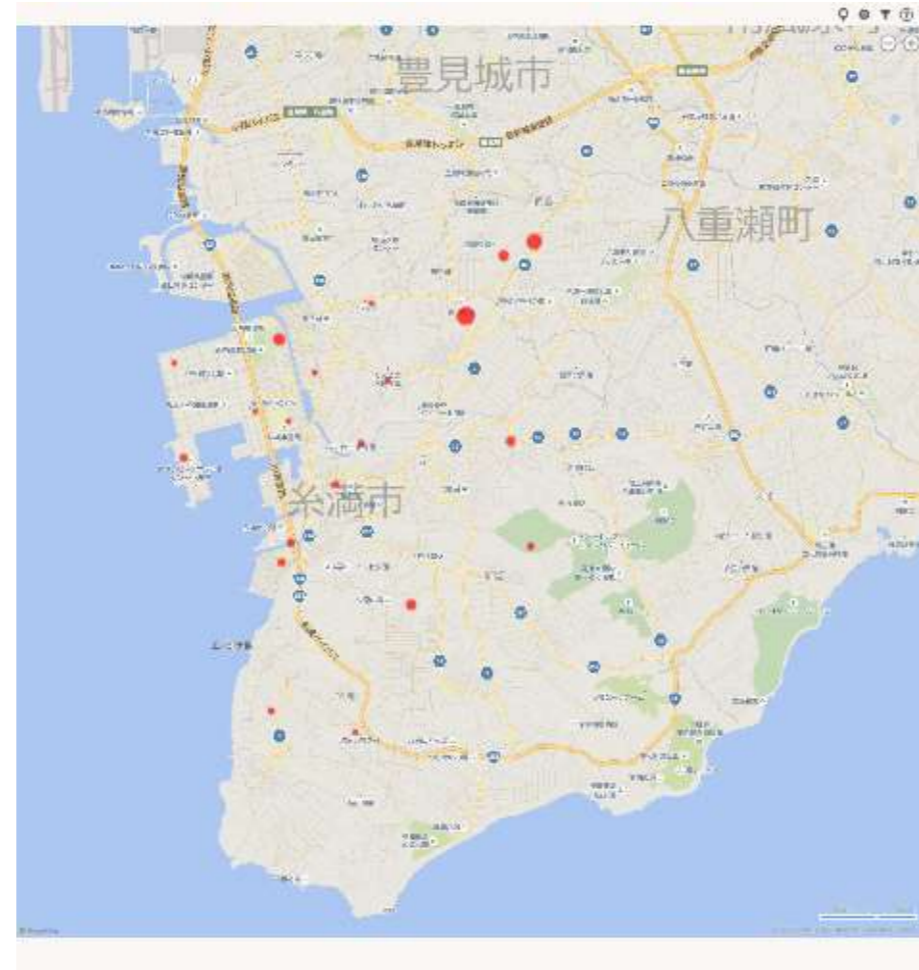
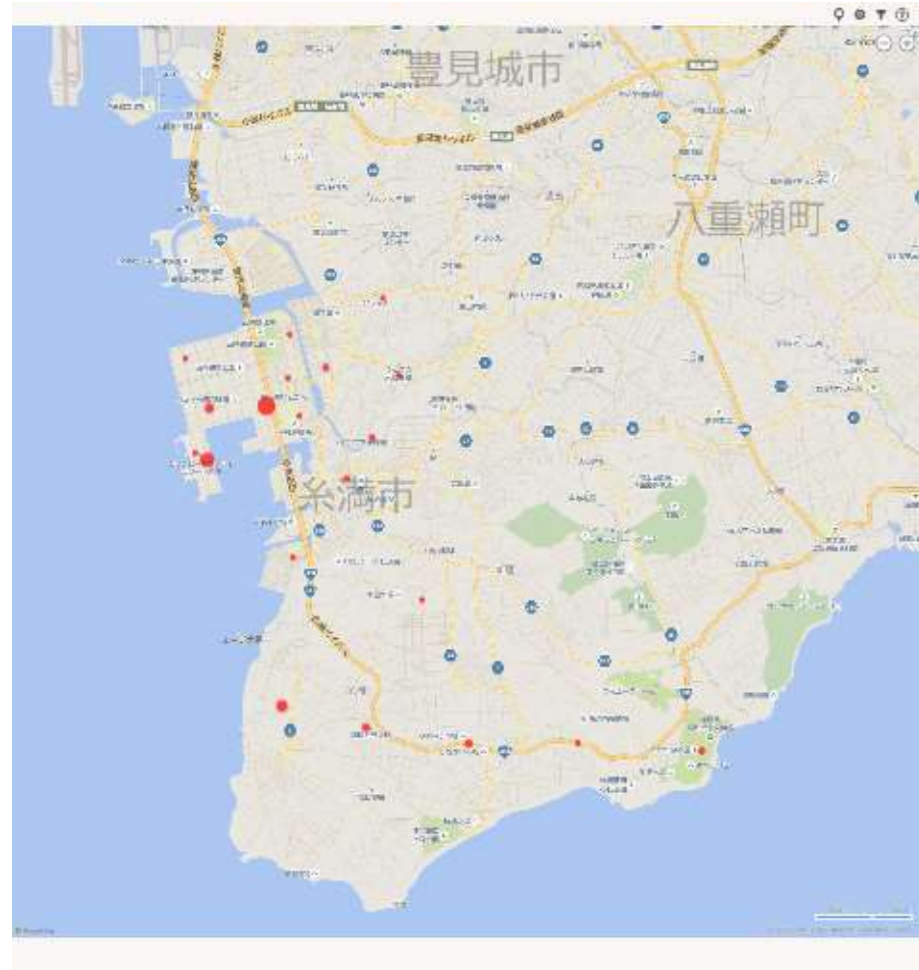
急上昇ランキング

急下降ランキング

各市町村の町丁目やスポットを、来訪者が多い順に表示しています。人気スポットを把握することで、地域周遊を促進したり、消費額UPの打ち手に活用しましょう。想定外のスポットは新たな観光資源の可能性がります。

前月から今月にかけて来訪者が急増したスポットを知ることができます。急増の背景には、イベント効果や、SNS・メディアなどで話題になったケースなどが隠れていることがあります。要因を探り、地域の新たな資源を発見しましょう。

前月から今月にかけて来訪者が激減したスポットを知ることができます。激減の背景には、イベント期間の終了や観光需要の変化などが隠れていることがあります。要因を探り、各市町村の課題発見に活用しましょう。



順位	名称	人数(前月)	人数(当月)	構成比	増減率
01	道の駅いとまん	27,279	30,877	18.6%	13.2%
02	サザンビーチホテル&リゾート沖縄	24,897	24,287	14.6%	-2.5%
03	字名城(糸満市)	12,650	19,053	11.5%	50.6%
04	西崎4丁目(糸満市)	14,072	10,512	6.3%	-25.3%
05	琉球ガラス村	10,148	10,283	6.2%	1.3%
06	ひめゆりの塔・ひめゆり平和祈念資料館	24,037	10,149	6.1%	-57.8%
07	平和祈念公園	17,564	7,113	4.3%	-59.5%
08	西崎6丁目(糸満市)	4,713	5,647	3.4%	19.8%
09	字兼城(糸満市)	3,679	5,042	3.0%	37.0%
10	字糸満南区(糸満市)	3,542	4,872	2.9%	37.5%
11	字潮平(糸満市)	4,258	4,391	2.6%	3.1%
12	西崎5丁目(糸満市)	2,921	3,732	2.2%	27.8%
13	美々ビーチいとまん	2,093	3,612	2.2%	72.6%
14	字真栄里(糸満市)	1,472	3,309	2.0%	124.8%
15	湖崎町三丁目(糸満市)	1,909	3,181	1.9%	66.6%
16	西崎2丁目(糸満市)	3,651	2,688	1.6%	-26.4%
17	西崎1丁目(糸満市)	2,055	2,500	1.5%	21.7%
18	字阿波根(糸満市)	2,324	2,389	1.4%	2.8%
19	西崎3丁目(糸満市)	914	2,274	1.4%	148.8%
20	字大度(糸満市)	1,948	1,744	1.1%	-10.5%

順位	名称	人数(前月)	人数(当月)	差分	増減率
01	字賀数(糸満市)	298	1,109	811	272.1%
02	字武富(糸満市)	174	564	390	224.1%
03	西崎3丁目(糸満市)	914	2,274	1,360	148.8%
04	字真栄里(糸満市)	1,472	3,309	1,837	124.8%
05	字北波平(糸満市)	181	393	212	117.1%
06	字与座(糸満市)	75	151	76	101.3%
07	美々ビーチいとまん	2,093	3,612	1,519	72.6%
08	湖崎町三丁目(糸満市)	1,909	3,181	1,272	66.6%
09	湖崎町一丁目(糸満市)	251	391	140	55.8%
10	字名城(糸満市)	12,650	19,053	6,403	50.6%
11	パームヒルズゴルフリゾートクラブ	324	453	129	39.8%
12	字糸満南区(糸満市)	3,542	4,872	1,330	37.5%
13	字兼城(糸満市)	3,679	5,042	1,363	37.0%
14	西崎5丁目(糸満市)	2,921	3,732	811	27.8%
15	西崎1丁目(糸満市)	2,055	2,500	445	21.7%
16	西崎6丁目(糸満市)	4,713	5,647	934	19.8%
17	道の駅いとまん	27,279	30,877	3,598	13.2%
18	字潮平(糸満市)	4,258	4,391	133	3.1%
19	字阿波根(糸満市)	2,324	2,389	65	2.8%
20	琉球ガラス村	10,148	10,283	135	1.3%

順位	名称	人数(前月)	人数(当月)	差分	増減率
01	西川町(糸満市)	236	39	-197	-83.5%
02	字喜屋武(糸満市)	1,590	320	-1,270	-79.9%
03	平和祈念公園	17,564	7,113	-10,451	-59.5%
04	ひめゆりの塔・ひめゆり平和祈念資料館	24,037	10,149	-13,888	-57.8%
05	西崎町(糸満市)	388	187	-201	-51.8%
06	字真壁(糸満市)	456	260	-196	-43.0%
07	字大里(糸満市)	259	159	-100	-38.6%
08	字伊原(糸満市)	837	525	-312	-37.3%
09	字照屋(糸満市)	610	419	-191	-31.3%
10	西崎2丁目(糸満市)	3,651	2,688	-963	-26.4%
11	西崎4丁目(糸満市)	14,072	10,512	-3,560	-25.3%
12	字米須(糸満市)	1,343	1,018	-325	-24.2%
13	湖崎町二丁目(糸満市)	2,135	1,736	-399	-18.7%
14	字大度(糸満市)	1,948	1,744	-204	-10.5%
15	湖崎町四丁目(糸満市)	371	360	-11	-3.0%
16	サザンビーチホテル&リゾート沖縄	24,897	24,287	-610	-2.5%
17	琉球ガラス村	10,148	10,283	135	1.3%
18	字阿波根(糸満市)	2,324	2,389	65	2.8%
19	字潮平(糸満市)	4,258	4,391	133	3.1%
20	道の駅いとまん	27,279	30,877	3,598	13.2%

※データ定義は別紙を参照ください。出典：おてかけウォッチャー



対象エリア

糸満市

対象期間

2023年07月01日～2023年07月31日

Version

プロトタイプ版

## 周遊(市町村間)

各市町村の前後にどの市町村を訪れているかを表示しています。市町村間の協働プロモーションや市町村をまたぐモデルコースの開発、パンフレットや看板の設置先など各市町村の情報発信先の検討に活用できます。また急上昇・急下降を掘り下げることで、市町村間周遊の変化や兆しをつかむこともできます。

### 周遊ランキング

各市町村の前後に訪れている市町村を、来訪者が多い順に表示しています。市町村間周遊の現状ニーズ把握にお役立てください。

順位	名称	人数(前月)	人数(当月)	構成比	増減率
01	那覇市	118,586	114,731	45.3%	-3.3%
02	豊見城市	64,369	65,005	25.7%	1.0%
03	南城市	30,339	26,069	10.3%	-14.1%
04	八重瀬町	9,089	10,061	4.0%	10.7%
05	北谷町	5,370	4,725	1.9%	-12.0%
06	恩納村	6,074	4,172	1.6%	-31.3%
07	浦添市	3,540	3,914	1.5%	10.6%
08	南風原町	2,396	3,499	1.4%	46.0%
09	本部町	2,124	3,049	1.2%	43.5%
10	名護市	3,059	3,003	1.2%	-1.8%
11	うるま市	3,772	2,828	1.1%	-25.0%
12	宜野湾市	2,399	2,454	1.0%	2.3%
13	沖繩市	3,258	1,958	0.8%	-39.9%
14	北中城村	1,002	1,514	0.6%	51.1%
15	読谷村	1,497	1,236	0.5%	-17.4%
16	金武町	540	1,001	0.4%	85.4%
17	与那原町	963	940	0.4%	-2.4%
18	嘉手納町	1,370	724	0.3%	-47.2%
19	中城村	1,071	661	0.3%	-38.3%
20	今帰仁村	282	653	0.3%	131.6%

### 急上昇ランキング

各市町村の前後に周遊している市町村のうち、前月から今月にかけて来訪者が急増した市町村を知ることができます。周遊関係の変化に注目し、新たな誘客の可能性を見出しましょう。

順位	名称	人数(前月)	人数(当月)	差分	増減率
01	今帰仁村	282	653	371	131.6%
02	金武町	540	1,001	461	85.4%
03	北中城村	1,002	1,514	512	51.1%
04	南風原町	2,396	3,499	1,103	46.0%
05	本部町	2,124	3,049	925	43.5%
06	八重瀬町	9,089	10,061	972	10.7%
07	浦添市	3,540	3,914	374	10.6%
08	宜野湾市	2,399	2,454	55	2.3%
09	豊見城市	64,369	65,005	636	1.0%
10	名護市	3,059	3,003	-56	-1.8%
11	与那原町	963	940	-23	-2.4%
12	那覇市	118,586	114,731	-3,855	-3.3%
13	北谷町	5,370	4,725	-645	-12.0%
14	南城市	30,339	26,069	-4,270	-14.1%
15	読谷村	1,497	1,236	-261	-17.4%
16	うるま市	3,772	2,828	-944	-25.0%
17	恩納村	6,074	4,172	-1,902	-31.3%
18	中城村	1,071	661	-410	-38.3%
19	沖繩市	3,258	1,958	-1,300	-39.9%
20	嘉手納町	1,370	724	-646	-47.2%

### 急下降ランキング

各市町村の前後に周遊している市町村のうち、前月から今月にかけて来訪者が激減した市町村を知ることができます。周遊関係の変化から要因を探り、打ち手の必要性を検討しましょう。

順位	名称	人数(前月)	人数(当月)	差分	増減率
01	西原町	964	459	-505	-52.4%
02	嘉手納町	1,370	724	-646	-47.2%
03	沖繩市	3,258	1,958	-1,300	-39.9%
04	中城村	1,071	661	-410	-38.3%
05	恩納村	6,074	4,172	-1,902	-31.3%
06	うるま市	3,772	2,828	-944	-25.0%
07	読谷村	1,497	1,236	-261	-17.4%
08	南城市	30,339	26,069	-4,270	-14.1%
09	北谷町	5,370	4,725	-645	-12.0%
10	那覇市	118,586	114,731	-3,855	-3.3%
11	与那原町	963	940	-23	-2.4%
12	名護市	3,059	3,003	-56	-1.8%
13	豊見城市	64,369	65,005	636	1.0%
14	宜野湾市	2,399	2,454	55	2.3%
15	浦添市	3,540	3,914	374	10.6%
16	八重瀬町	9,089	10,061	972	10.7%
17	本部町	2,124	3,049	925	43.5%
18	南風原町	2,396	3,499	1,103	46.0%
19	北中城村	1,002	1,514	512	51.1%
20	金武町	540	1,001	461	85.4%

## 周遊(市町村内)

各市町村内のどの町丁目とどの町丁目を周遊しているか？を表示しています。地域内の周遊ルートを知ることで、モデルコースの開発やイベント開催や出店計画など地域づくりのヒントを得ることができます。また急上昇・急下降を掘り下げることで、地域内周遊の変化や兆しをつかむこともできます。

### 周遊ランキング

各市町村内の町丁目やスポットのうち、前後で訪れている来訪者が多い順に表示しています。市町村内周遊の現状ニーズ把握にお役立てください。

順位	名称	人数(前月)	人数(当月)	構成比	増減率
01	サザンビーチホテル&リゾート沖繩 ⇄ 美々ビーチいとまん	6,936	8,632	8.0%	24.5%
02	サザンビーチホテル&リゾート沖繩 ⇄ 道の駅いとまん	4,705	6,387	6.0%	35.7%
03	ひめゆりの塔・ひめゆり平和祈念資料館 ⇄ 平和祈念公園	8,597	4,419	4.1%	-48.6%
04	西崎4丁目(糸満市) ⇄ 道の駅いとまん	6,073	4,328	4.0%	-28.7%
05	サザンビーチホテル&リゾート沖繩 ⇄ 西崎4丁目(糸満市)	4,107	3,960	3.7%	-3.6%
06	ひめゆりの塔・ひめゆり平和祈念資料館 ⇄ 琉球ガラス村	3,578	2,469	2.3%	-31.0%
07	字兼城(糸満市) ⇄ 西崎6丁目(糸満市)	2,571	2,127	2.0%	-17.3%
08	琉球ガラス村 ⇄ 道の駅いとまん	1,925	1,735	1.6%	-9.9%
09	字名城(糸満市) ⇄ 道の駅いとまん	710	1,628	1.5%	129.3%
10	サザンビーチホテル&リゾート沖繩 ⇄ 西崎1丁目(糸満市)	1,102	1,563	1.5%	41.8%
11	西崎1丁目(糸満市) ⇄ 道の駅いとまん	1,113	1,562	1.5%	40.3%
12	字糸満南区(糸満市) ⇄ 湖崎町二丁目(糸満市)	1,086	1,502	1.4%	38.3%
13	西崎1丁目(糸満市) ⇄ 西崎3丁目(糸満市)	146	1,414	1.3%	868.5%
14	字湖平(糸満市) ⇄ 字阿波根(糸満市)	913	1,407	1.3%	54.1%
15	字名城(糸満市) ⇄ 西崎6丁目(糸満市)	375	1,257	1.2%	235.2%
16	西崎2丁目(糸満市) ⇄ 西崎6丁目(糸満市)	1,463	1,122	1.0%	-23.3%
17	ひめゆりの塔・ひめゆり平和祈念資料館 ⇄ 道の駅いとまん	2,385	1,119	1.0%	-53.1%
18	字糸満南区(糸満市) ⇄ 道の駅いとまん	1,605	1,111	1.0%	-30.8%
19	字名城(糸満市) ⇄ 琉球ガラス村	665	1,098	1.0%	65.1%
20	字名城(糸満市) ⇄ 湖崎町三丁目(糸満市)	260	1,078	1.0%	314.6%

### 急上昇ランキング

各市町村内の町丁目やスポットのうち、前月から今月にかけて、前後で訪れている来訪者が急増した町丁目やスポットを知ることができます。周遊関係の変化に注目し、新たな誘客の可能性を見出しましょう。

順位	名称	人数(前月)	人数(当月)	差分	増減率
01	湖崎町二丁目(糸満市) ⇄ 西崎3丁目(糸満市)	44	609	565	1,284.1%
02	西崎1丁目(糸満市) ⇄ 西崎3丁目(糸満市)	146	1,414	1,268	868.5%
03	字名城(糸満市) ⇄ 字阿波根(糸満市)	469	402	-67	-14.3%
04	サザンビーチホテル&リゾート沖繩 ⇄ 字真栄里(糸満市)	309	251	-58	-18.8%
05	字糸満南区(糸満市) ⇄ 西崎3丁目(糸満市)	46	229	183	397.8%
06	字湖平(糸満市) ⇄ 西崎3丁目(糸満市)	68	322	254	373.5%
07	字武富(糸満市) ⇄ 字賀数(糸満市)	66	297	231	350.0%
08	字大度(糸満市) ⇄ 字米須(糸満市)	62	276	214	345.2%
09	字名城(糸満市) ⇄ 湖崎町三丁目(糸満市)	260	1,078	818	314.6%
10	字阿波根(糸満市) ⇄ 平和祈念公園	42	171	129	307.1%
11	字糸満南区(糸満市) ⇄ 琉球ガラス村	62	239	177	285.5%
12	サザンビーチホテル&リゾート沖繩 ⇄ 西崎5丁目(糸満市)	45	158	113	251.1%
13	字名城(糸満市) ⇄ 西崎6丁目(糸満市)	375	1,257	882	235.2%
14	サザンビーチホテル&リゾート沖繩 ⇄ 湖崎町三丁目(糸満市)	195	646	451	231.3%
15	湖崎町三丁目(糸満市) ⇄ 琉球ガラス村	120	377	257	214.2%
16	字湖平(糸満市) ⇄ 西崎2丁目(糸満市)	62	177	115	185.5%
17	ひめゆりの塔・ひめゆり平和祈念資料館 ⇄ 字阿波根(糸満市)	42	118	76	181.0%
18	ひめゆりの塔・ひめゆり平和祈念資料館 ⇄ 字東里旧東辺名区(糸満市)	39	107	68	174.4%
18	字東里旧東辺名区(糸満市) ⇄ 平和祈念公園	39	107	68	174.4%
20	字真壁(糸満市) ⇄ 琉球ガラス村	115	314	199	173.0%

### 急下降ランキング

各市町村内の町丁目やスポットのうち、前月から今月にかけて、前後で訪れている来訪者が激減した町丁目やスポットを知ることができます。周遊関係の変化から要因を探りましょう。

順位	名称	人数(前月)	人数(当月)	差分	増減率
01	西崎4丁目(糸満市) ⇄ 西崎6丁目(糸満市)	1,561	131	-1,430	-91.6%
02	字兼城(糸満市) ⇄ 字照屋(糸満市)	337	32	-305	-90.5%
03	字糸満南区(糸満市) ⇄ 西崎1丁目(糸満市)	883	85	-798	-90.4%
04	ひめゆりの塔・ひめゆり平和祈念資料館 ⇄ 湖崎町二丁目(糸満市)	228	33	-195	-85.5%
05	ひめゆりの塔・ひめゆり平和祈念資料館 ⇄ 字真壁(糸満市)	262	40	-222	-84.7%
06	字照屋(糸満市) ⇄ 湖崎町二丁目(糸満市)	997	157	-840	-84.3%
07	字真栄里(糸満市) ⇄ 湖崎町三丁目(糸満市)	250	42	-208	-83.2%
08	字伊原(糸満市) ⇄ 字糸満南区(糸満市)	398	69	-329	-82.7%
09	ひめゆりの塔・ひめゆり平和祈念資料館 ⇄ 西崎2丁目(糸満市)	230	41	-189	-82.2%
10	サザンビーチホテル&リゾート沖繩 ⇄ 字米須(糸満市)	252	50	-202	-80.2%
11	字兼城(糸満市) ⇄ 西崎4丁目(糸満市)	407	84	-323	-79.4%
12	美々ビーチいとまん ⇄ 道の駅いとまん	285	67	-218	-76.5%
13	サザンビーチホテル&リゾート沖繩 ⇄ 平和祈念公園	561	138	-423	-75.4%
14	西崎3丁目(糸満市) ⇄ 道の駅いとまん	1,094	272	-822	-75.1%
15	美々ビーチいとまん ⇄ 西崎4丁目(糸満市)	293	76	-217	-74.1%
16	字湖平(糸満市) ⇄ 字真栄里(糸満市)	151	40	-111	-73.5%
17	サザンビーチホテル&リゾート沖繩 ⇄ 字真屋武(糸満市)	185	50	-135	-73.0%
18	西崎町(糸満市) ⇄ 西崎6丁目(糸満市)	337	93	-244	-72.4%
19	字摩文仁(糸満市) ⇄ 道の駅いとまん	183	52	-131	-71.6%
20	字湖平(糸満市) ⇄ 湖崎町二丁目(糸満市)	393	114	-279	-71.0%

※データ定義は別紙を参照ください。出典：おでかけウォッチャー

対象エリア

糸満市

対象期間

2023年07月01日～2023年07月31日

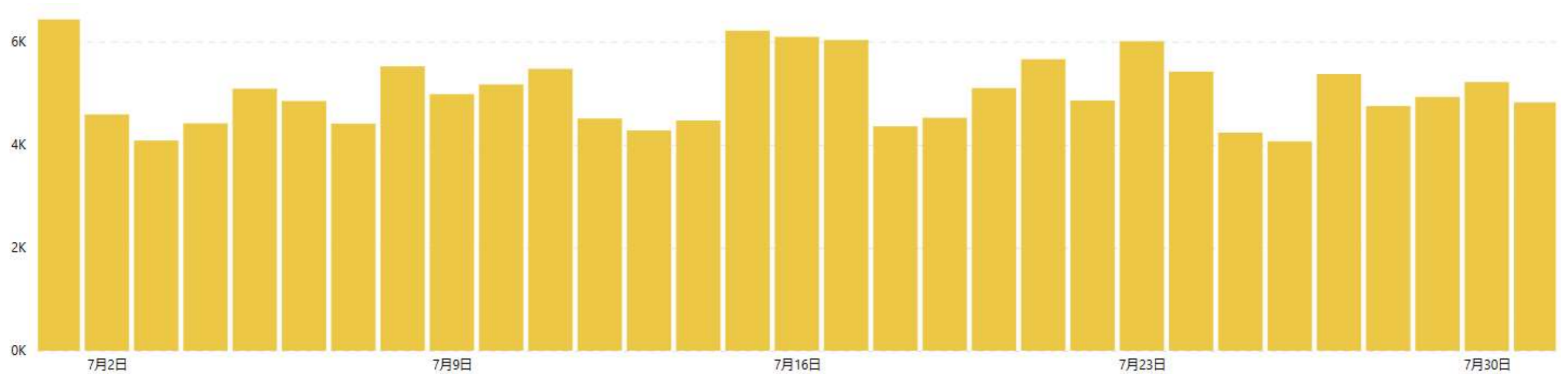
Version

プロトタイプ版

日別来訪者(どれくらい来ているの?)

日別推移

日別の来訪者数の推移を確認できます。日々のアップダウンを確認することで、プロモーションやイベント等取り組みの効果検証にも活用できます。また、特に取り組みを行っていないのに来訪者数が伸びている場合は、増加の背景を探ることで新たな誘客資源の発掘に繋がる可能性もあります。



対象エリア

糸満市

対象期間

2023年07月01日～2023年07月31日

Version

プロトタイプ版

## データ定義

1	使用されているデータ	スマートフォンアプリ利用者から許諾を得て取得したGPS位置情報データ(※データは個人を特定できない形式に加工して使用)
2	データの集計対象となるアプリ	国内のスマホアプリ140種類以上が対象 (例) 公共交通機関の乗換案内やエンタメアプリなど。※具体的な導入アプリ名については非公表
3	発地地域	直近2ヶ月間での夜間滞在エリアの出現日数が一定を上回る250mメッシュを定義
4	勤務地域	直近2ヶ月間での昼間滞在エリアの出現日数が一定を上回る250mメッシュを定義
5	調査対象スポット	沖縄県内で登録された1,564箇所のスポット来訪者
6	スポット登録定義	<p>沖縄県内全域を、町丁目単位およびスポット単位で沖縄県内全域を網羅する形で1,564箇所指定。</p> <p>〈登録パターン①〉</p> <ul style="list-style-type: none"> <li>・町丁目単位</li> </ul> <p>〈登録パターン②〉</p> <ul style="list-style-type: none"> <li>・空港、港湾(フェリー)、モノレール駅</li> <li>・道の駅</li> <li>・主要ビーチ(沖縄県の定める主要水浴場)</li> </ul> <p>参考：<a href="https://www.pref.okinawa.jp/site/kankyo/hozen/mizu_tsuchi/water/20140603suiyokujo.html">https://www.pref.okinawa.jp/site/kankyo/hozen/mizu_tsuchi/water/20140603suiyokujo.html</a></p> <ul style="list-style-type: none"> <li>・世界遺産</li> <li>・来訪者数の多い訪問地</li> </ul> <p>2020/10/1～2021/9/30の1年間において1日あたりの来訪者数が100人以上のスポット</p> <p>※選定基準 ①1つの町丁目において、複数の分析対象スポットが存在する ②分析対象スポットが複数の町丁目に含まれる</p>
7	来訪者数	発地から0.5km以上離れ、かつ位置情報ログ(5～15分間隔で取得)が勤務地域ではない同一観光スポット指定メッシュ内に連続して1日2回以上記録された人数をカウント
8	観光スポット来訪者	予め指定した複合10mメッシュへの来訪者を、当該観光スポット来訪者と定義
9	市町村来訪者	市町村内いずれかの観光スポット来訪者を各市町村来訪者と定義。
10		同日中に複数回、同市区町村を来訪した場合はユニーク(1人)としてカウントし、市町村を跨いで滞在した場合、それぞれの市区町村で1カウントずつ来訪となる。 尚、同日中にA市・B市を訪れていた場合、A市・B市で各1カウントとなり、A市・B市を含む県全域では2カウントとなる。
11	属性	アンケート情報等をもとに一部の推定性年代を男女別20～69歳まで10歳刻みで表示
12	周遊	同一日にて複数観光スポット来訪者をスポット間、 または来訪順序の前・後別に人数集計(A→B→Cの場合、A→B、B→Cでそれぞれ1カウント)
13	表示しているデータ	取得された元データを、拡大推計(住民基本台帳人口に占める取得サンプル全数の居住者割合をもとに都道府県別に拡大)し集計
14	おきなわ観光地域カルテ連携タイミング	毎月月初に前々月分のカルテを連携(OCVB公式Webサイトにて公開)
15		
16		