

対象エリア

名護市

対象期間

2023年07月01日～2023年07月31日

Version

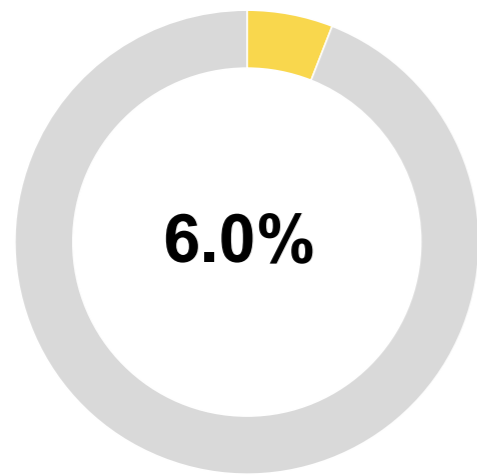
プロトタイプ版

「おきなわ観光地域カルテ」は、県外客の観光関連データを分析し、市町村別にわかりやすく可視化したマーケティング支援ツールです。プロトタイプ版では、人流データを元に、自市町村にどのくらい・どんな人が・どこから来ていて・どんな行動をしているかを把握することができます。今後も様々な観光関連データを本カルテに盛り込むことで地域経営を支援します。

## 来訪者(どれくらい来ているの?)

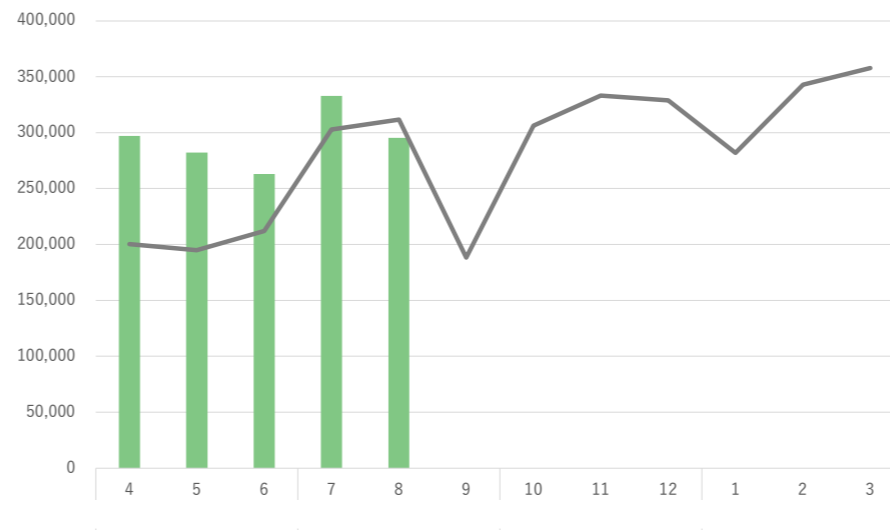
### 県内シェア

自市町村の来訪者数が、県全体の来訪者数に対し、どれくらいの割合を占めているのかについて、割合(%)で表示しています。



### 年間推移

自市町村の来訪者数年間推移です。前年度と比較してどうか？月ごとにどのような差分があるか？をグラフで確認できます。



前年度と今年度の来訪者数を比較しています。

誘客や受入の打ち手を月単位で検討する際の参考にしましょう。

月	2022	2023	進捗率
04	200,414	297,114	148.3%
05	194,919	282,211	144.8%
06	212,024	262,937	124.0%
07	302,902	332,827	109.9%
08	311,845	295,386	94.7%
09	188,278		
10	306,190		
11	333,115		
12	328,820		
01	282,037		
02	342,912		
03	357,774		
合計	3,361,230	1,470,475	43.7%

## 属性(どこからどんな人が来ているの?)

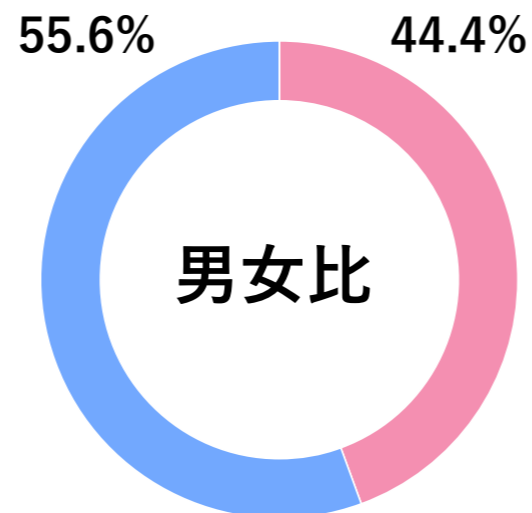
### 発地

自市町村の来訪者数が、県全体の来訪者数に対し、どれくらいの割合を占めているのかについて、割合(%)で表示しています。

順位	都道府県	人数(前年)	人数(前月)	人数(当月)	増減率(前年)	増減率(前月)
01	東京都	51,037	30,947	46,484	-8.9%	50.2%
02	神奈川県	43,922	33,779	39,472	-10.1%	16.9%
03	大阪府	32,999	23,944	27,602	-16.4%	15.3%
04	愛知県	25,986	20,323	25,270	-2.8%	24.3%
05	千葉県	18,112	16,301	24,923	37.6%	52.9%
06	埼玉県	22,765	15,623	23,475	3.1%	50.3%
07	福岡県	20,643	23,726	20,462	-0.9%	-13.8%
08	兵庫県	15,711	13,148	15,289	-2.7%	16.3%
09	北海道	5,879	12,505	12,769	117.2%	2.1%
10	静岡県	5,991	4,170	9,166	53.0%	119.8%
その他		59,857	68,471	87,915	46.9%	28.4%
合計	-	302,902	262,937	332,827	9.9%	26.6%

### 性別・年代比較

性別・年代別にどれくらい来訪しているか？前月や県全体と比較してどうなのか？を確認できます。自市町村のターゲット選定や、狙いたい属性が誘客できているか？など、取り組みの振り返りにも活用できます。



年代	性別	人数(前年)	人数(前月)	人数(当月)	増減率(前年)	増減率(前月)
20代	男性	12,277	5,659	15,386	25.3%	171.9%
30代	男性	53,830	46,804	59,369	10.3%	26.8%
40代	男性	25,895	24,095	29,008	12.0%	20.4%
50代	男性	28,113	29,378	41,438	47.4%	41.1%
60代	男性	24,756	28,034	39,815	60.8%	42.0%
小計	男性	144,871	133,970	185,016	27.7%	38.1%
20代	女性	13,677	10,624	9,842	-28.0%	-7.4%
30代	女性	36,205	22,657	37,362	3.2%	64.9%
40代	女性	32,382	23,024	34,474	6.5%	49.7%
50代	女性	28,960	23,376	31,572	9.0%	35.1%
60代	女性	46,807	49,286	34,561	-26.2%	-29.9%
小計	女性	158,031	128,967	147,811	-6.5%	14.6%
合計		302,902	262,937	332,827	9.9%	26.6%

※データ定義は別紙を参照ください。出典：おでかけウォッチャー

対象エリア

名護市

対象期間

2023年07月01日～2023年07月31日

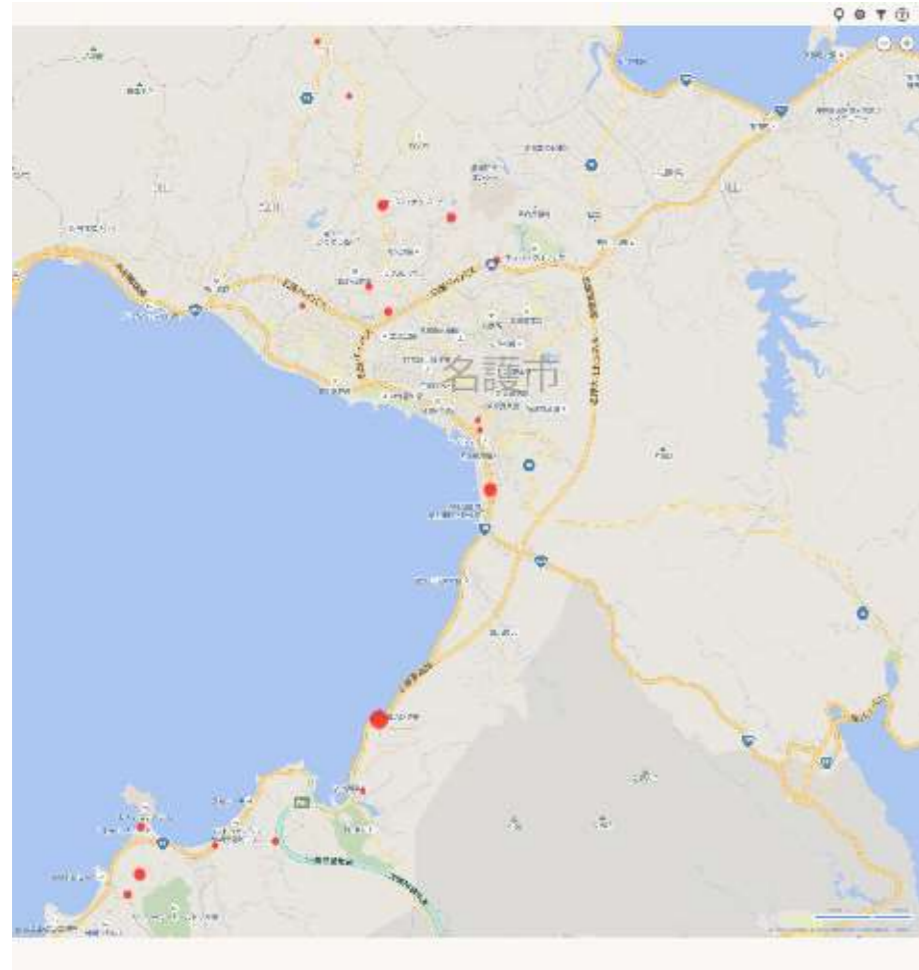
Version

プロトタイプ版

行動(どこに行っているの?)

来訪地ランキング

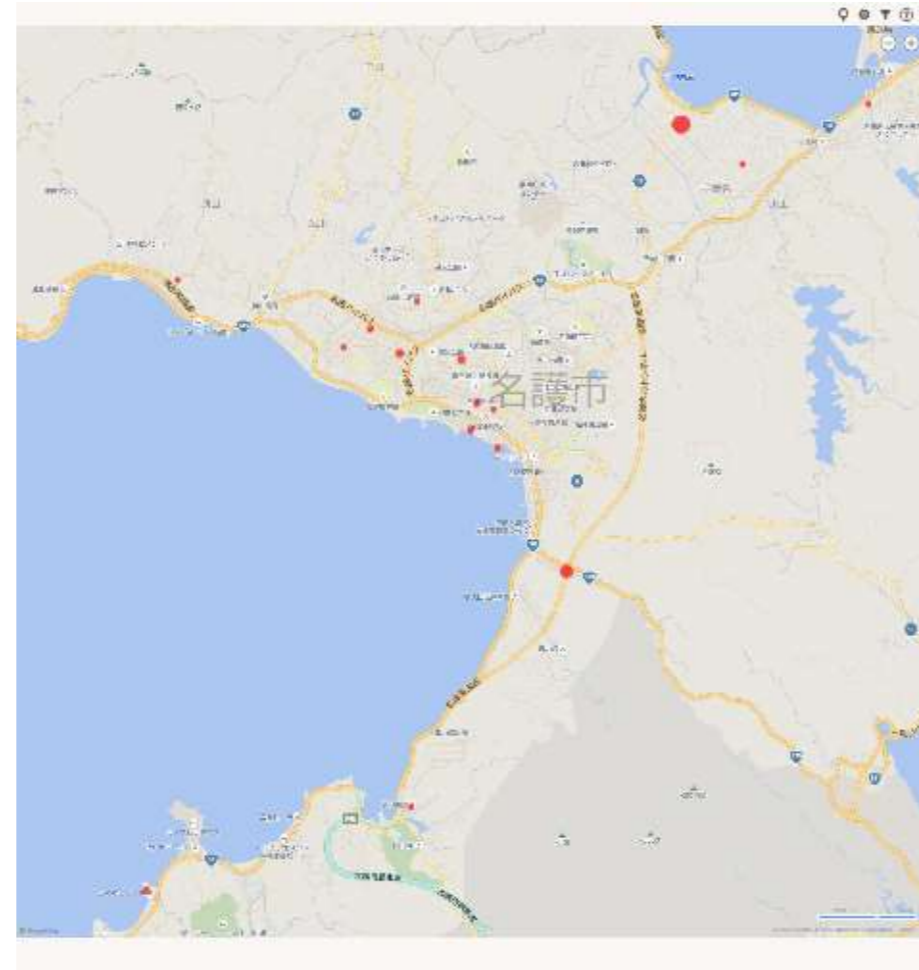
自市町村の町丁目やスポットを、来訪者が多い順に表示しています。人気スポットを把握することで、地域周遊を促進したり、消費額UPの打ち手に活用しましょう。想定外のスポットは新たな観光資源の可能性がります。



順位	名称	人数(前月)	人数(当月)	構成比	増減率
01	道の駅「許田」	43,750	49,425	11.0%	13.0%
02	東江5丁目(名護市)	27,262	34,796	7.7%	27.6%
03	字喜瀬(名護市)	18,433	29,827	6.6%	61.8%
04	ナゴバイナッブルパーク (株式会社名護バイン園)	23,057	23,822	5.3%	3.3%
05	字為又(名護市)	16,092	23,419	5.2%	45.5%
06	字宮里(名護市)	15,350	18,587	4.1%	21.1%
07	オリエンタルホテル 沖縄リゾート & スパ	17,828	18,576	4.1%	4.2%
08	ザ・ブセナテラス(ブセナ海中公園)	17,400	18,145	4.0%	4.3%
09	字宇茂佐(名護市)	5,846	13,847	3.1%	136.9%
10	字幸喜(名護市)	7,233	10,945	2.4%	51.3%
11	イオン名護ショッピングセンター	5,365	10,824	2.4%	101.8%
12	字済井出(名護市)	6,328	10,279	2.3%	62.4%
13	カヌチャリゾート (カヌチャベイホテル&ヴィラス)	6,298	8,047	1.8%	27.8%
14	字許田(名護市)	3,021	7,811	1.7%	158.6%
15	字中山(名護市)	7,575	7,463	1.7%	-1.5%
16	城2丁目(名護市)	9,974	7,402	1.6%	-25.8%
17	城1丁目(名護市)	7,603	7,302	1.6%	-4.0%
18	御菓子御殿名護店	7,873	7,287	1.6%	-7.4%
19	かねひで喜瀬ビーチパレス	3,719	6,830	1.5%	83.7%
20	字屋部(名護市)	4,307	6,394	1.4%	48.5%

急上昇ランキング

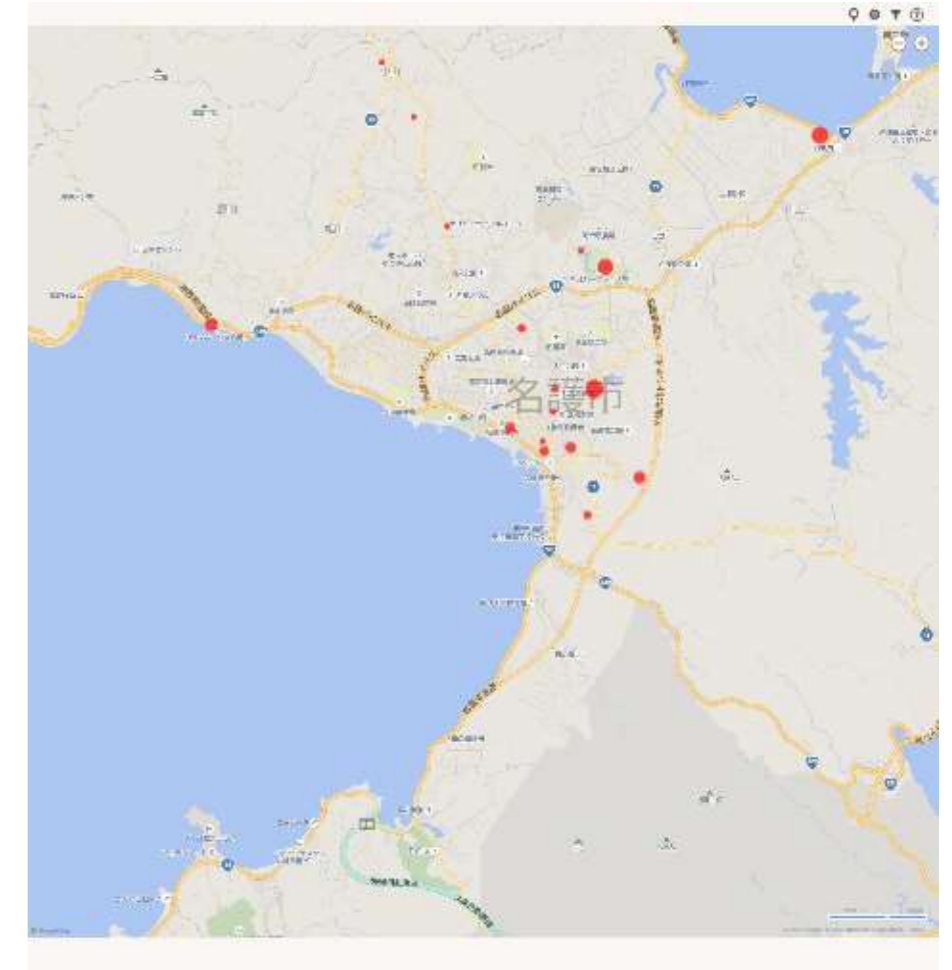
前月から今月にかけて来訪者が急増したスポットを知ることができます。急増の背景には、イベント効果や、SNS・メディアなどで話題になったケースなどが隠れていることがあります。要因を探り、地域の新たな資源を発見しましょう。



順位	名称	人数(前月)	人数(当月)	差分	増減率
01	字呉我(名護市)	39	403	364	933.3%
02	字世富慶(名護市)	385	2,983	2,598	674.8%
03	字鏡平名(名護市)	145	791	646	445.5%
04	宇茂佐の森1丁目(名護市)	407	1,869	1,462	359.2%
05	宮里5丁目(名護市)	133	602	469	352.6%
06	かりゆしビーチ	665	2,503	1,838	276.4%
07	城3丁目(名護市)	820	2,770	1,950	237.8%
08	字辺野古(名護市)	1,039	3,409	2,370	228.1%
09	宇茂佐の森4丁目(名護市)	1,032	3,254	2,222	215.3%
10	大南2丁目(名護市)	1,712	5,321	3,609	210.8%
11	宮里2丁目(名護市)	186	563	377	202.7%
12	字山入端(名護市)	141	407	266	188.7%
13	かねひで喜瀬カントリークラブ	723	1,978	1,255	173.6%
14	字許田(名護市)	3,021	7,811	4,790	158.6%
15	宇茂佐の森3丁目(名護市)	482	1,237	755	156.6%
16	羽地の駅	697	1,784	1,087	156.0%
17	字親川(名護市)	179	456	277	154.7%
18	字大浦(名護市)	121	289	168	138.8%
19	字宇茂佐(名護市)	5,846	13,847	8,001	136.9%
20	大南1丁目(名護市)	715	1,578	863	120.7%

急下降ランキング

前月から今月にかけて来訪者が激減したスポットを知ることができます。激減の背景には、イベント期間の終了や観光需要の変化などが隠れていることがあります。要因を探り、自市町村の課題発見に活用しましょう。



順位	名称	人数(前月)	人数(当月)	差分	増減率
01	大中4丁目(名護市)	418	88	-330	-78.9%
02	字瀬嵩(名護市)	330	73	-257	-77.9%
03	字仲尾次(名護市)	580	161	-419	-72.2%
04	ネオパークオキナワ	1,876	556	-1,320	-70.4%
05	ホテルリゾネックス名護(ビーチ)	6,105	2,752	-3,353	-54.9%
06	東江2丁目(名護市)	3,996	2,283	-1,713	-42.9%
07	大東1丁目(名護市)	3,630	2,215	-1,415	-39.0%
08	字屋我(名護市)	391	244	-147	-37.6%
09	港1丁目(名護市)	3,488	2,250	-1,238	-35.5%
10	城2丁目(名護市)	9,974	7,402	-2,572	-25.8%
11	東江3丁目(名護市)	101	77	-24	-23.8%
12	宮里7丁目(名護市)	2,422	2,013	-409	-16.9%
13	大中3丁目(名護市)	137	115	-22	-16.1%
14	御菓子御殿名護店	7,873	7,287	-586	-7.4%
15	城1丁目(名護市)	7,603	7,302	-301	-4.0%
16	字名護(名護市)	3,932	3,798	-134	-3.4%
17	字源河(名護市)	941	926	-15	-1.6%
18	字中山(名護市)	7,575	7,463	-112	-1.5%
19	大中2丁目(名護市)	309	306	-3	-1.0%
20	ナゴバイナッブルパーク (株式会社名護バイン園)	23,057	23,822	765	3.3%

※データ定義は別紙を参照ください。出典：おてかけウォッチャー



対象エリア

名護市

対象期間

2023年07月01日～2023年07月31日

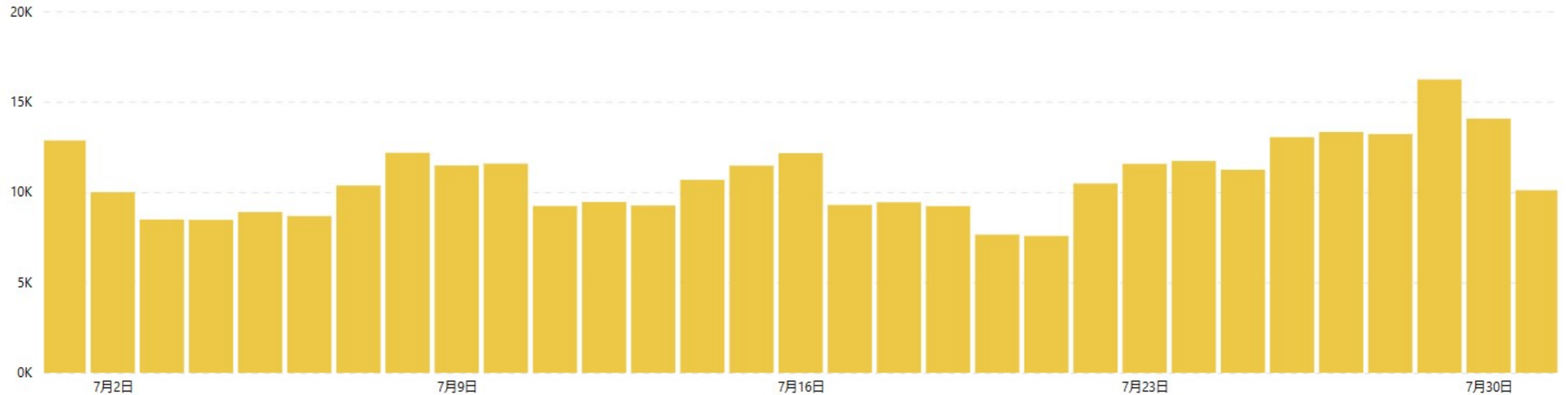
Version

プロトタイプ版

日別来訪者(どれくらい来ているの?)

日別推移

日別の来訪者数の推移を確認できます。日々のアップダウンを確認することで、プロモーションやイベント等取り組みの効果検証にも活用できます。また、特に取り組みを行っていないのに来訪者数が伸びている場合は、増加の背景を探ることで新たな誘客資源の発掘に繋がる可能性もあります。



対象エリア

名護市

対象期間

2023年07月01日～2023年07月31日

Version

プロトタイプ版

## データ定義

1	使用されているデータ	スマートフォンアプリ利用者から許諾を得て取得したGPS位置情報データ(※データは個人を特定できない形式に加工して使用)
2	データの集計対象となるアプリ	国内のスマホアプリ140種類以上が対象 (例) 公共交通機関の乗換案内やエンタメアプリなど。※具体的な導入アプリ名については非公表
3	発地地域	直近2ヶ月間での夜間滞在エリアの出現日数が一定を上回る250mメッシュを定義
4	勤務地域	直近2ヶ月間での昼間滞在エリアの出現日数が一定を上回る250mメッシュを定義
5	調査対象スポット	沖縄県内で登録された1,564箇所のスポット来訪者
6	スポット登録定義	<p>沖縄県内全域を、町丁目単位およびスポット単位で沖縄県内全域を網羅する形で1,564箇所指定。</p> <p>〈登録パターン①〉</p> <ul style="list-style-type: none"> <li>・町丁目単位</li> </ul> <p>〈登録パターン②〉</p> <ul style="list-style-type: none"> <li>・空港、港湾(フェリー)、モノレール駅</li> <li>・道の駅</li> <li>・主要ビーチ(沖縄県の定める主要水浴場)</li> </ul> <p>参考：<a href="https://www.pref.okinawa.jp/site/kankyo/hozen/mizu_tsuchi/water/20140603suiyokujo.html">https://www.pref.okinawa.jp/site/kankyo/hozen/mizu_tsuchi/water/20140603suiyokujo.html</a></p> <ul style="list-style-type: none"> <li>・世界遺産</li> <li>・来訪者数の多い訪問地</li> </ul> <p>2020/10/1～2021/9/30の1年間において1日あたりの来訪者数が100人以上のスポット</p> <p>※選定基準 ①1つの町丁目において、複数の分析対象スポットが存在する ②分析対象スポットが複数の町丁目に含まれる</p>
7	来訪者数	発地から0.5km以上離れ、かつ位置情報ログ(5～15分間隔で取得)が勤務地域ではない同一観光スポット指定メッシュ内に連続して1日2回以上記録された人数をカウント
8	観光スポット来訪者	予め指定した複合10mメッシュへの来訪者を、当該観光スポット来訪者と定義
9	市町村来訪者	市町村内いずれかの観光スポット来訪者を各市町村来訪者と定義。
10		同日中に複数回、同市区町村を来訪した場合はユニーク(1人)としてカウントし、市町村を跨いで滞在した場合、それぞれの市区町村で1カウントずつ来訪となる。 尚、同日中にA市・B市を訪れていた場合、A市・B市で各1カウントとなり、A市・B市を含む県全域では2カウントとなる。
11	属性	アンケート情報等をもとに一部の推定性年代を男女別20～69歳まで10歳刻みで表示
12	周遊	同一日にて複数観光スポット来訪者をスポット間、 または来訪順序の前・後別に人数集計(A→B→Cの場合、A→B、B→Cでそれぞれ1カウント)
13	表示しているデータ	取得された元データを、拡大推計(住民基本台帳人口に占める取得サンプル全数の居住者割合をもとに都道府県別に拡大)し集計
14	おきなわ観光地域カルテ連携タイミング	毎月月初に前々月分のカルテを連携(OCVB公式Webサイトにて公開)
15		
16		

※データ定義は別紙を参照ください。出典：おでかけウォッチャー