

対象エリア

中城村

対象期間

2023年07月01日～2023年07月31日

Version

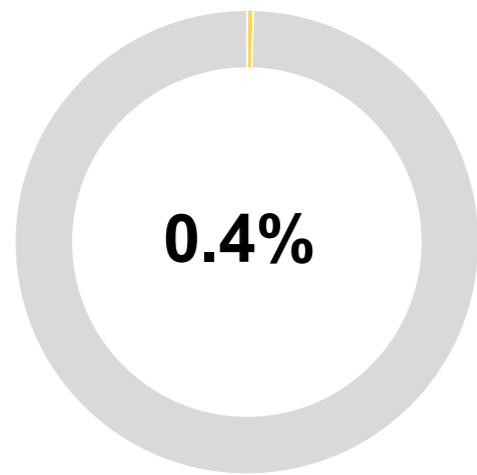
プロトタイプ版

「おきなわ観光地域カルテ」は、県外客の観光関連データを分析し、市町村別にわかりやすく可視化したマーケティング支援ツールです。プロトタイプ版では、人流データを元に、自市町村にどのくらい・どんな人が・どこから来ていて・どんな行動をしているかを把握することができます。今後も様々な観光関連データを本カルテに盛り込むことで地域経営を支援します。

来訪者(どれくらい来ているの?)

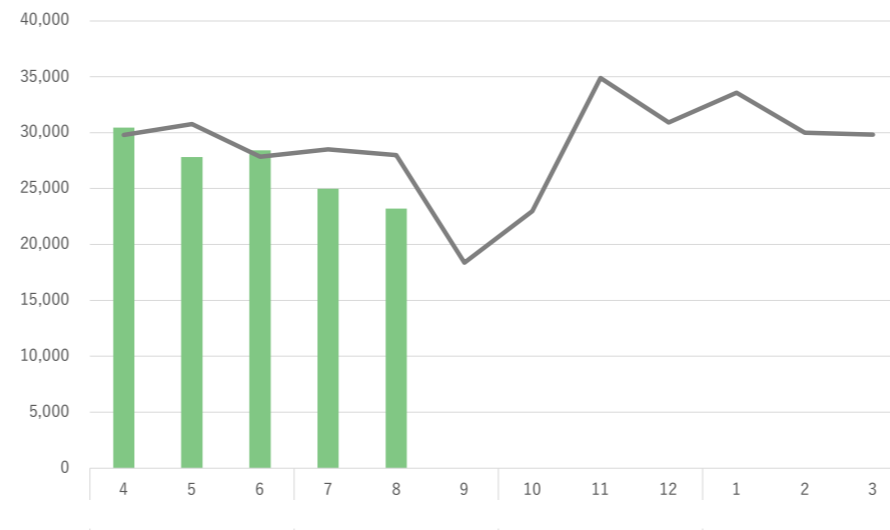
県内シェア

自市町村の来訪者数が、県全体の来訪者数に対し、どれくらいの割合を占めているのかについて、割合(%)で表示しています。



年間推移

自市町村の来訪者数年間推移です。前年度と比較してどうか？月ごとにどのような差分があるか？をグラフで確認できます。



前年度と今年度の来訪者数を比較しています。

誘客や受入の打ち手を月単位で検討する際の参考にしましょう。

月	2022	2023	進捗率
04	29,786	30,455	102.2%
05	30,756	27,821	90.5%
06	27,848	28,415	102.0%
07	28,490	24,981	87.7%
08	28,000	23,219	82.9%
09	18,377		
10	22,984		
11	34,888		
12	30,914		
01	33,564		
02	29,985		
03	29,814		
合計	345,406	134,891	39.1%

属性(どこからどんな人が来ているの?)

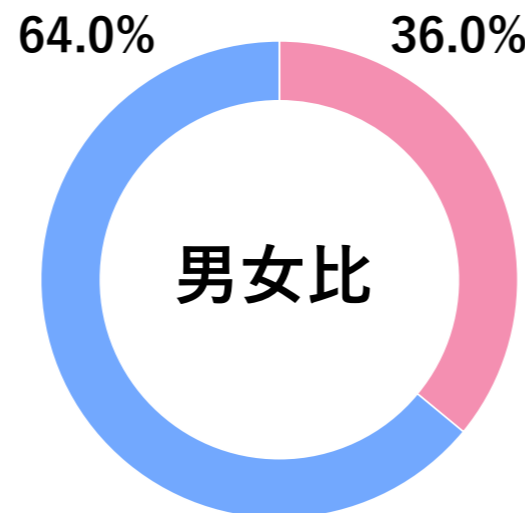
発地

自市町村の来訪者数が、県全体の来訪者数に対し、どれくらいの割合を占めているのかについて、割合(%)で表示しています。

順位	都道府県	人数(前年)	人数(前月)	人数(当月)	増減率(前年)	増減率(前月)
01	東京都	3,787	3,059	4,109	8.5%	34.3%
02	福岡県	3,061	2,247	4,019	31.3%	78.9%
03	埼玉県	2,436	1,016	2,316	-4.9%	128.0%
04	大阪府	2,650	4,549	2,150	-18.9%	-52.7%
05	愛知県	2,545	2,857	2,055	-19.3%	-28.1%
06	神奈川県	2,707	3,910	1,948	-28.0%	-50.2%
07	千葉県	1,149	1,805	1,284	11.7%	-28.9%
08	茨城県	195	1,955	925	374.4%	-52.7%
09	北海道	291	1,035	808	177.7%	-21.9%
10	兵庫県	1,592	1,286	671	-57.9%	-47.8%
その他		8,077	4,696	4,696	-41.9%	0.0%
合計	-	28,490	28,415	24,981	-12.3%	-12.1%

性別・年代比較

性別・年代別にどれくらい来訪しているか？前月や県全体と比較してどうなのか？を確認できます。自市町村のターゲット選定や、狙いたい属性が誘客できているか？など、取り組みの振り返りにも活用できます。



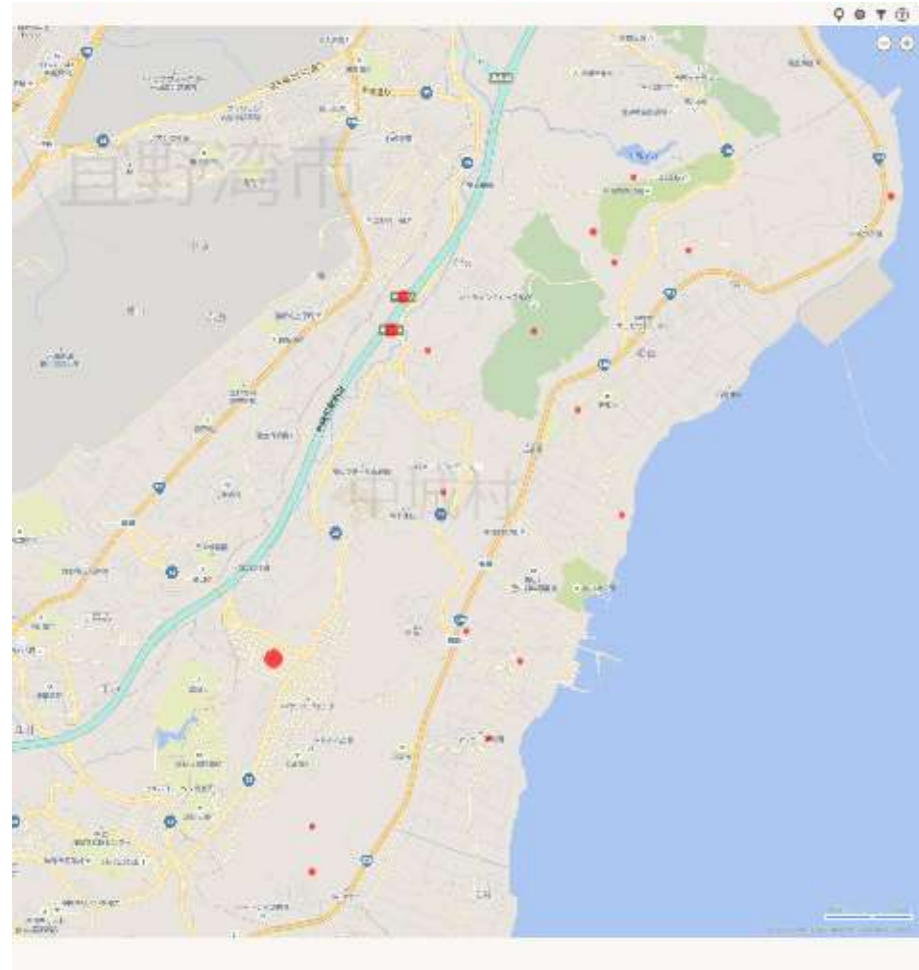
年代	性別	人数(前年)	人数(前月)	人数(当月)	増減率(前年)	増減率(前月)
20代	男性	1,042	1,892	3,687	253.8%	94.9%
30代	男性	4,207	3,595	2,752	-34.6%	-23.4%
40代	男性	5,148	3,448	3,104	-39.7%	-10.0%
50代	男性	3,279	4,682	5,011	52.8%	7.0%
60代	男性	1,629	5,378	1,437	-11.8%	-73.3%
小計	男性	15,305	18,995	15,991	4.5%	-15.8%
20代	女性	4,063				
30代	女性	2,315	2,084	1,903	-17.8%	-8.7%
40代	女性	2,862	1,137	2,833	-1.0%	149.2%
50代	女性	1,584	3,942	1,867	17.9%	-52.6%
60代	女性	2,361	2,257	2,387	1.1%	5.8%
小計	女性	13,185	9,420	8,990	-31.8%	-4.6%
合計		28,490	28,415	24,981	-12.3%	-12.1%

※データ定義は別紙を参照ください。出典：おでかけウォッチャー

行動(どこに行っているの?)

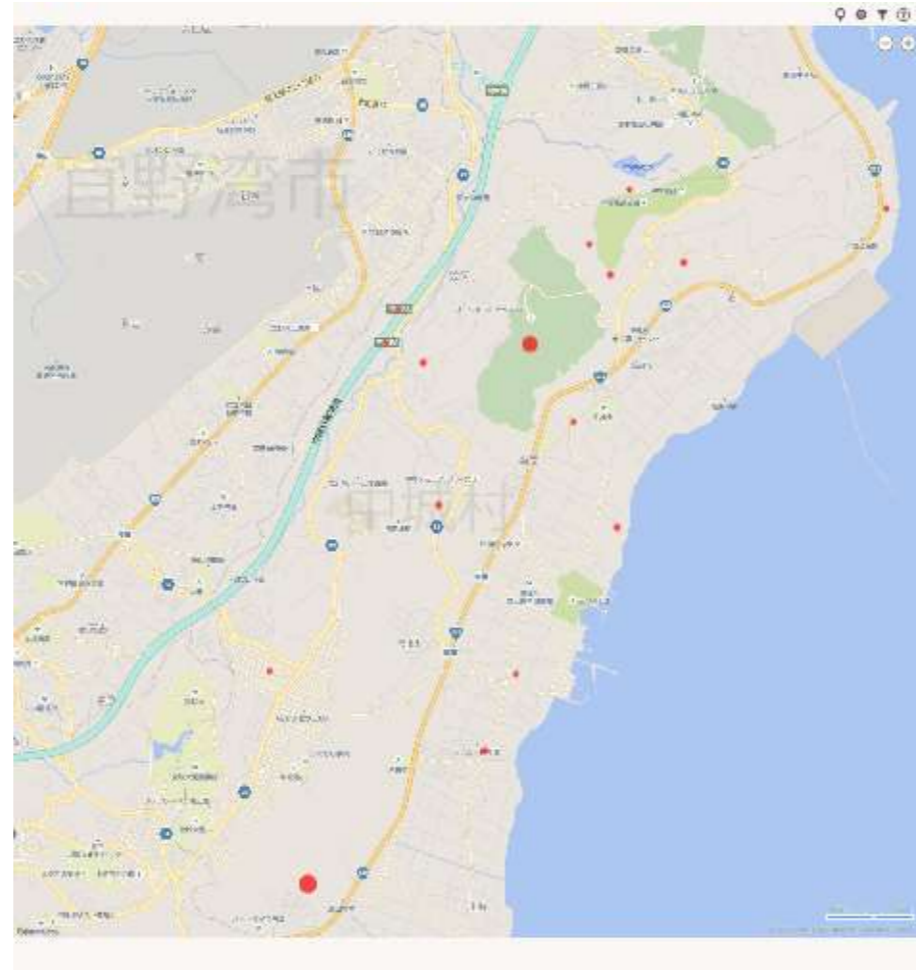
来訪地ランキング

各市町村の町丁目やスポットを、来訪者が多い順に表示しています。人気スポットを把握することで、地域周遊を促進したり、消費額UPの打ち手に活用しましょう。想定外のスポットは新たな観光資源の可能性がります。



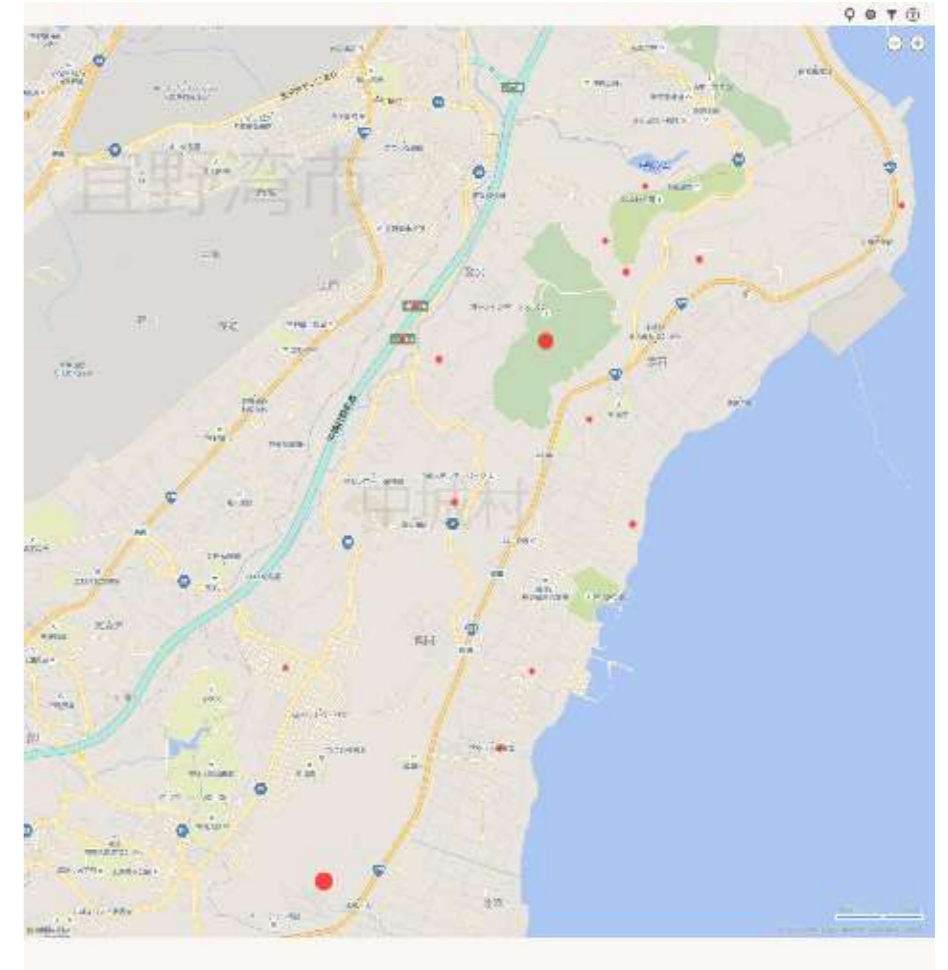
急上昇ランキング

前月から今月にかけて来訪者が急増したスポットを知ることができます。急増の背景には、イベント効果や、SNS・メディアなどで話題になったケースなどが隠れていることがあります。要因を探り、地域の新たな資源を発見しましょう。



急下降ランキング

前月から今月にかけて来訪者が激減したスポットを知ることができます。激減の背景には、イベント期間の終了や観光需要の変化などが隠れていることがあります。要因を探り、各市町村の課題発見に活用しましょう。



順位	名称	人数(前月)	人数(当月)	構成比	増減率
01	字南上原(中城村)	6,404	5,353	31.2%	-16.4%
02	中城パーキングエリア上り線	5,193	3,370	19.7%	-35.1%
03	中城パーキングエリア下り線	1,959	2,862	16.7%	46.1%
04	字登又(中城村)	805	1,049	6.1%	30.3%
05	字伊集(中城村)	154	935	5.5%	507.1%
06	字久場(中城村)	972	934	5.4%	-3.9%
07	字新垣(中城村)	273	502	2.9%	83.9%
08	字北上原(中城村)	2,367	395	2.3%	-83.3%
09	中城城跡(なかくすくじょうあと)	268	384	2.2%	43.3%
10	字津覇(中城村)	181	350	2.0%	93.4%
11	字当間(中城村)	629	281	1.6%	-55.3%
12	オーシャンキャッスルカントリークラブ	39	202	1.2%	417.9%
13	字奥間(中城村)	0	159	0.9%	0.0%
14	字泊(中城村)	377	119	0.7%	-68.4%
15	字屋宜(中城村)	155	85	0.5%	-45.2%
16	字和宇慶(中城村)	0	64	0.4%	0.0%
17	字伊舎堂(中城村)	32	50	0.3%	56.3%
17	字浜(中城村)	51	50	0.3%	-2.0%

順位	名称	人数(前月)	人数(当月)	差分	増減率
01	字伊集(中城村)	154	935	781	507.1%
02	オーシャンキャッスルカントリークラブ	39	202	163	417.9%
03	字津覇(中城村)	181	350	169	93.4%
04	字新垣(中城村)	273	502	229	83.9%
05	字伊舎堂(中城村)	32	50	18	56.3%
06	中城パーキングエリア下り線	1,959	2,862	903	46.1%
07	中城城跡(なかくすくじょうあと)	268	384	116	43.3%
08	字登又(中城村)	805	1,049	244	30.3%
09	字浜(中城村)	51	50	-1	-2.0%
10	字久場(中城村)	972	934	-38	-3.9%
11	字南上原(中城村)	6,404	5,353	-1,051	-16.4%
12	中城パーキングエリア上り線	5,193	3,370	-1,823	-35.1%
13	字屋宜(中城村)	155	85	-70	-45.2%
14	字当間(中城村)	629	281	-348	-55.3%
15	字泊(中城村)	377	119	-258	-68.4%
16	字北上原(中城村)	2,367	395	-1,972	-83.3%

順位	名称	人数(前月)	人数(当月)	差分	増減率
01	字北上原(中城村)	2,367	395	-1,972	-83.3%
02	字泊(中城村)	377	119	-258	-68.4%
03	字当間(中城村)	629	281	-348	-55.3%
04	字屋宜(中城村)	155	85	-70	-45.2%
05	中城パーキングエリア上り線	5,193	3,370	-1,823	-35.1%
06	字南上原(中城村)	6,404	5,353	-1,051	-16.4%
07	字久場(中城村)	972	934	-38	-3.9%
08	字浜(中城村)	51	50	-1	-2.0%
09	字登又(中城村)	805	1,049	244	30.3%
10	中城城跡(なかくすくじょうあと)	268	384	116	43.3%
11	中城パーキングエリア下り線	1,959	2,862	903	46.1%
12	字伊舎堂(中城村)	32	50	18	56.3%
13	字新垣(中城村)	273	502	229	83.9%
14	字津覇(中城村)	181	350	169	93.4%
15	オーシャンキャッスルカントリークラブ	39	202	163	417.9%
16	字伊集(中城村)	154	935	781	507.1%

※データ定義は別紙を参照ください。出典：おでかけウォッチャー



対象エリア

中城村

対象期間

2023年07月01日～2023年07月31日

Version

プロトタイプ版

周遊(市町村間)

各市町村の前後にどの市町村を訪れているかを表示しています。市町村間の協働プロモーションや市町村をまたぐモデルコースの開発、パンフレットや看板の設置先など各市町村の情報発信先の検討に活用できます。また急上昇・急下降を掘り下げることで、市町村間周遊の変化や兆しをつかむこともできます。

周遊ランキング

各市町村の前後に訪れている市町村を、来訪者が多い順に表示しています。市町村間周遊の現状ニーズ把握にお役立てください。

順位	名称	人数(前月)	人数(当月)	構成比	増減率
01	西原町	10,111	18,671	28.4%	84.7%
02	那覇市	17,580	11,506	17.5%	-34.6%
03	宜野湾市	5,797	6,401	9.7%	10.4%
04	うるま市	5,086	4,319	6.6%	-15.1%
05	恩納村	2,473	3,390	5.2%	37.1%
06	沖繩市	4,490	3,175	4.8%	-29.3%
07	豊見城市	2,878	2,846	4.3%	-1.1%
08	北中城村	3,426	2,738	4.2%	-20.1%
09	浦添市	3,512	2,503	3.8%	-28.7%
10	名護市	2,206	2,399	3.6%	8.7%
11	本部町	718	1,154	1.8%	60.7%
12	読谷村	510	1,080	1.6%	111.8%
13	北谷町	1,268	1,069	1.6%	-15.7%
14	南城市	979	807	1.2%	-17.6%
15	与那原町	637	802	1.2%	25.9%
16	糸満市	1,071	661	1.0%	-38.3%
17	金武町	691	643	1.0%	-6.9%
18	今帰仁村	548	420	0.6%	-23.4%
19	南風原町	1,117	412	0.6%	-63.1%
20	嘉手納町	341	340	0.5%	-0.3%

急上昇ランキング

各市町村の前後に周遊している市町村のうち、前月から今月にかけて来訪者が急増した市町村を知ることができます。周遊関係の変化に注目し、新たな誘客の可能性を見出しましょう。

順位	名称	人数(前月)	人数(当月)	差分	増減率
01	宜野座村	45	255	210	466.7%
02	読谷村	510	1,080	570	111.8%
03	西原町	10,111	18,671	8,560	84.7%
04	本部町	718	1,154	436	60.7%
05	恩納村	2,473	3,390	917	37.1%
06	与那原町	637	802	165	25.9%
07	八重瀬町	130	159	29	22.3%
08	宜野湾市	5,797	6,401	604	10.4%
09	名護市	2,206	2,399	193	8.7%
10	嘉手納町	341	340	-1	-0.3%
11	豊見城市	2,878	2,846	-32	-1.1%
12	金武町	691	643	-48	-6.9%
13	うるま市	5,086	4,319	-767	-15.1%
14	北谷町	1,268	1,069	-199	-15.7%
15	南城市	979	807	-172	-17.6%
16	北中城村	3,426	2,738	-688	-20.1%
17	今帰仁村	548	420	-128	-23.4%
18	浦添市	3,512	2,503	-1,009	-28.7%
19	沖繩市	4,490	3,175	-1,315	-29.3%
20	那覇市	17,580	11,506	-6,074	-34.6%

急下降ランキング

各市町村の前後に周遊している市町村のうち、前月から今月にかけて来訪者が激減した市町村を知ることができます。周遊関係の変化から要因を探り、打ち手の必要性を検討しましょう。

順位	名称	人数(前月)	人数(当月)	差分	増減率
01	南風原町	1,117	412	-705	-63.1%
02	糸満市	1,071	661	-410	-38.3%
03	那覇市	17,580	11,506	-6,074	-34.6%
04	沖繩市	4,490	3,175	-1,315	-29.3%
05	浦添市	3,512	2,503	-1,009	-28.7%
06	今帰仁村	548	420	-128	-23.4%
07	北中城村	3,426	2,738	-688	-20.1%
08	南城市	979	807	-172	-17.6%
09	北谷町	1,268	1,069	-199	-15.7%
10	うるま市	5,086	4,319	-767	-15.1%
11	金武町	691	643	-48	-6.9%
12	豊見城市	2,878	2,846	-32	-1.1%
13	嘉手納町	341	340	-1	-0.3%
14	名護市	2,206	2,399	193	8.7%
15	宜野湾市	5,797	6,401	604	10.4%
16	八重瀬町	130	159	29	22.3%
17	与那原町	637	802	165	25.9%
18	恩納村	2,473	3,390	917	37.1%
19	本部町	718	1,154	436	60.7%
20	西原町	10,111	18,671	8,560	84.7%

周遊(市町村内)

各市町村内のどの町丁目とどの町丁目を周遊しているか？を表示しています。地域内の周遊ルートを知ることで、モデルコースの開発やイベント開催や出店計画など地域づくりのヒントを得ることができます。また急上昇・急下降を掘り下げることで、地域内周遊の変化や兆しをつかむこともできます。

周遊ランキング

各市町村内の町丁目やスポットのうち、前後で訪れている来訪者が多い順に表示しています。市町村内周遊の現状ニーズ把握にお役立てください。

順位	名称	人数(前月)	人数(当月)	構成比	増減率
01	字南上原(中城村) ⇄ 字奥間(中城村)	230	539	15.3%	134.3%
02	オーシャンキャッスルカントリークラブ ⇄ 字登又(中城村)	627	520	14.7%	-17.1%
03	字南上原(中城村) ⇄ 字津覇(中城村)	134	212	6.0%	58.2%
04	字久場(中城村) ⇄ 字泊(中城村)	0	192	5.4%	0.0%
05	字南上原(中城村) ⇄ 字登又(中城村)	0	177	5.0%	0.0%
06	字新垣(中城村) ⇄ 字登又(中城村)	81	138	3.9%	70.4%
07	字南上原(中城村) ⇄ 字当間(中城村)	51	135	3.8%	164.7%
08	字和字慶(中城村) ⇄ 字当間(中城村)	0	109	3.1%	0.0%
09	字伊舎堂(中城村) ⇄ 字津覇(中城村)	0	108	3.1%	0.0%
10	字久場(中城村) ⇄ 字屋宜(中城村)	0	103	2.9%	0.0%
11	字久場(中城村) ⇄ 字当間(中城村)	43	101	2.9%	134.9%
12	字当間(中城村) ⇄ 字泊(中城村)	0	93	2.6%	0.0%
13	中城パーキングエリア上り線 ⇄ 字北上原(中城村)	100	87	2.5%	-13.0%
14	字伊集(中城村) ⇄ 字屋宜(中城村)	0	85	2.4%	0.0%
15	中城城跡(なかくすくじょうあと) ⇄ 字南上原(中城村)	0	81	2.3%	0.0%
16	字奥間(中城村) ⇄ 字当間(中城村)	81	79	2.2%	-2.5%
16	字屋宜(中城村) ⇄ 字津覇(中城村)	191	79	2.2%	-58.6%
18	字当間(中城村) ⇄ 字登又(中城村)	0	66	1.9%	0.0%
19	吉の浦公園 ⇄ 字安里(中城村)	0	58	1.6%	0.0%
19	吉の浦公園 ⇄ 字屋宜(中城村)	0	58	1.6%	0.0%

急上昇ランキング

各市町村内の町丁目やスポットのうち、前月から今月にかけて、前後で訪れている来訪者が急増した町丁目やスポットを知ることができます。周遊関係の変化に注目し、新たな誘客の可能性を見出しましょう。

順位	名称	人数(前月)	人数(当月)	差分	増減率
01	字南上原(中城村) ⇄ 字当間(中城村)	51	135	84	164.7%
02	字久場(中城村) ⇄ 字当間(中城村)	43	101	58	134.9%
03	字南上原(中城村) ⇄ 字奥間(中城村)	230	539	309	134.3%
04	字新垣(中城村) ⇄ 字登又(中城村)	81	138	57	70.4%
05	字南上原(中城村) ⇄ 字津覇(中城村)	134	212	78	58.2%
06	字奥間(中城村) ⇄ 字当間(中城村)	81	79	-2	-2.5%
07	中城パーキングエリア上り線 ⇄ 字北上原(中城村)	100	87	-13	-13.0%
08	オーシャンキャッスルカントリークラブ ⇄ 字登又(中城村)	627	520	-107	-17.1%
09	字安里(中城村) ⇄ 字浜(中城村)	78	58	-20	-25.6%
10	字北上原(中城村) ⇄ 字登又(中城村)	62	41	-21	-33.9%
11	中城城跡(なかくすくじょうあと) ⇄ 字伊舎堂(中城村)	84	41	-43	-51.2%
12	字屋宜(中城村) ⇄ 字津覇(中城村)	191	79	-112	-58.6%

急下降ランキング

各市町村内の町丁目やスポットのうち、前月から今月にかけて、前後で訪れている来訪者が激減した町丁目やスポットを知ることができます。周遊関係の変化から要因を探りましょう。

順位	名称	人数(前月)	人数(当月)	差分	増減率
01	字屋宜(中城村) ⇄ 字津覇(中城村)	191	79	-112	-58.6%
02	中城城跡(なかくすくじょうあと) ⇄ 字伊舎堂(中城村)	84	41	-43	-51.2%
03	字北上原(中城村) ⇄ 字登又(中城村)	62	41	-21	-33.9%
04	字安里(中城村) ⇄ 字浜(中城村)	78	58	-20	-25.6%
05	オーシャンキャッスルカントリークラブ ⇄ 字登又(中城村)	627	520	-107	-17.1%
06	中城パーキングエリア上り線 ⇄ 字北上原(中城村)	100	87	-13	-13.0%
07	字奥間(中城村) ⇄ 字当間(中城村)	81	79	-2	-2.5%
08	字南上原(中城村) ⇄ 字津覇(中城村)	134	212	78	58.2%
09	字新垣(中城村) ⇄ 字登又(中城村)	81	138	57	70.4%
10	字南上原(中城村) ⇄ 字奥間(中城村)	230	539	309	134.3%
11	字久場(中城村) ⇄ 字当間(中城村)	43	101	58	134.9%
12	字南上原(中城村) ⇄ 字当間(中城村)	51	135	84	164.7%

※データ定義は別紙を参照ください。出典：おでかけウォッチャー

対象エリア

中城村

対象期間

2023年07月01日～2023年07月31日

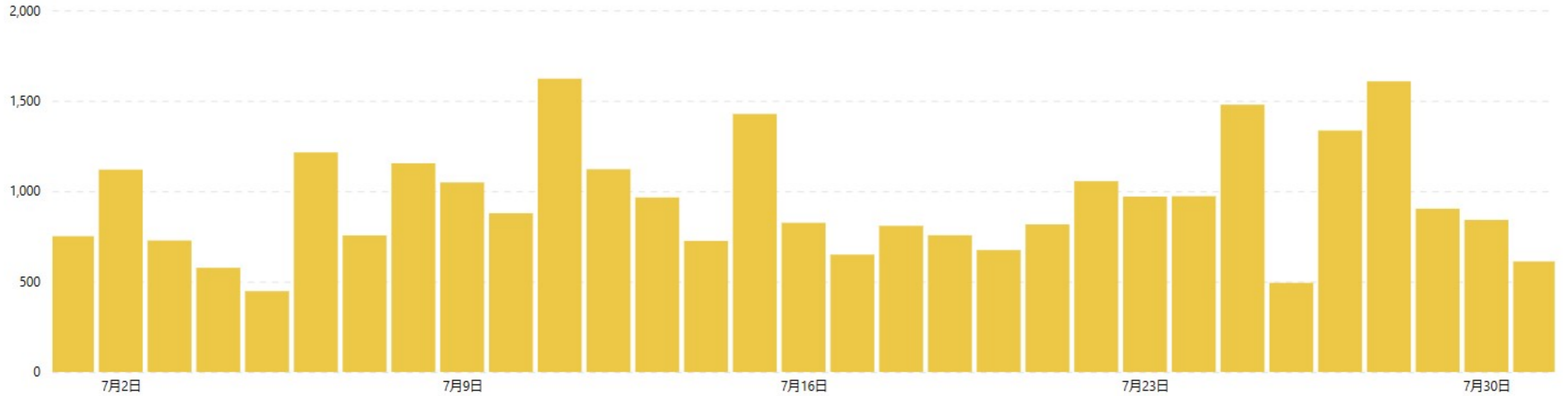
Version

プロトタイプ版

日別来訪者(どれくらい来ているの?)

日別推移

日別の来訪者数の推移を確認できます。日々のアップダウンを確認することで、プロモーションやイベント等取り組みの効果検証にも活用できます。また、特に取り組みを行っていないのに来訪者数が伸びている場合は、増加の背景を探ることで新たな誘客資源の発掘に繋がる可能性もあります。



対象エリア

中城村

対象期間

2023年07月01日～2023年07月31日

Version

プロトタイプ版

データ定義

1	使用されているデータ	スマートフォンアプリ利用者から許諾を得て取得したGPS位置情報データ(※データは個人を特定できない形式に加工して使用)
2	データの集計対象となるアプリ	国内のスマホアプリ140種類以上が対象 (例) 公共交通機関の乗換案内やエンタメアプリなど。※具体的な導入アプリ名については非公表
3	発地地域	直近2ヶ月間での夜間滞在エリアの出現日数が一定を上回る250mメッシュを定義
4	勤務地域	直近2ヶ月間での昼間滞在エリアの出現日数が一定を上回る250mメッシュを定義
5	調査対象スポット	沖縄県内で登録された1,564箇所のスポット来訪者
6	スポット登録定義	<p>沖縄県内全域を、町丁目単位およびスポット単位で沖縄県内全域を網羅する形で1,564箇所指定。</p> <p>〈登録パターン①〉</p> <ul style="list-style-type: none"> ・町丁目単位 <p>〈登録パターン②〉</p> <ul style="list-style-type: none"> ・空港、港湾(フェリー)、モノレール駅 ・道の駅 ・主要ビーチ(沖縄県の定める主要水浴場) <p>参考：https://www.pref.okinawa.jp/site/kankyo/hozen/mizu_tsuchi/water/20140603suiyokujo.html</p> <ul style="list-style-type: none"> ・世界遺産 ・来訪者数の多い訪問地 <p>2020/10/1～2021/9/30の1年間において1日あたりの来訪者数が100人以上のスポット</p> <p>※選定基準 ①1つの町丁目において、複数の分析対象スポットが存在する ②分析対象スポットが複数の町丁目に含まれる</p>
7	来訪者数	発地から0.5km以上離れ、かつ位置情報ログ(5～15分間隔で取得)が勤務地域ではない同一観光スポット指定メッシュ内に連続して1日2回以上記録された人数をカウント
8	観光スポット来訪者	予め指定した複合10mメッシュへの来訪者を、当該観光スポット来訪者と定義
9	市町村来訪者	市町村内いずれかの観光スポット来訪者を各市町村来訪者と定義。
10		同日中に複数回、同市区町村を来訪した場合はユニーク(1人)としてカウントし、市町村を跨いで滞在した場合、それぞれの市区町村で1カウントずつ来訪となる。 尚、同日中にA市・B市を訪れていた場合、A市・B市で各1カウントとなり、A市・B市を含む県全域では2カウントとなる。
11	属性	アンケート情報等をもとに一部の推定性年代を男女別20～69歳まで10歳刻みで表示
12	周遊	同一日にて複数観光スポット来訪者をスポット間、 または来訪順序の前・後別に人数集計(A→B→Cの場合、A→B、B→Cでそれぞれ1カウント)
13	表示しているデータ	取得された元データを、拡大推計(住民基本台帳人口に占める取得サンプル全数の居住者割合をもとに都道府県別に拡大)し集計
14	おきなわ観光地域カルテ連携タイミング	毎月月初に前々月分のカルテを連携(OCVB公式Webサイトにて公開)
15		
16		