

対象エリア

沖縄市

対象期間

2023年07月01日～2023年07月31日

Version

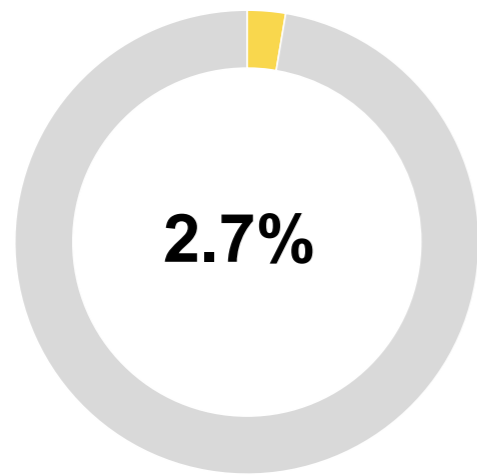
プロトタイプ版

「おきなわ観光地域カルテ」は、県外客の観光関連データを分析し、市町村別にわかりやすく可視化したマーケティング支援ツールです。プロトタイプ版では、人流データを元に、自市町村にどのくらい・どんな人が・どこから来ていて・どんな行動をしているかを把握することができます。今後も様々な観光関連データを本カルテに盛り込むことで地域経営を支援します。

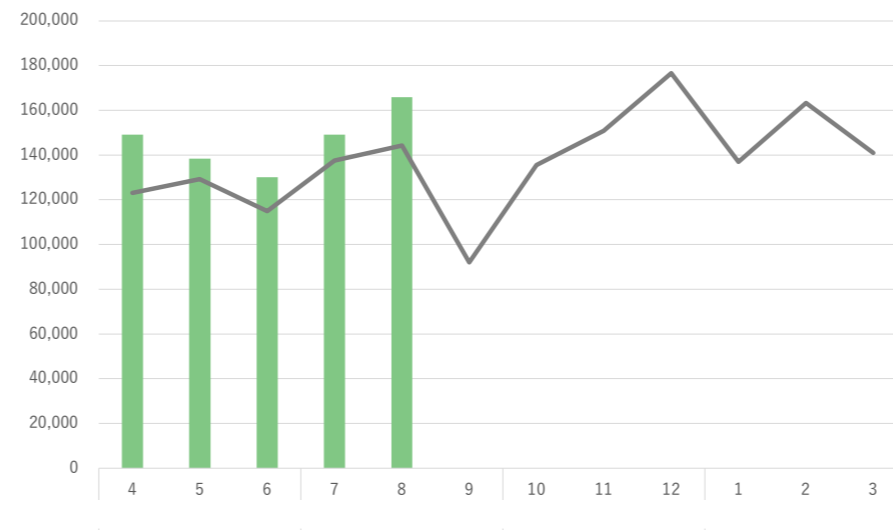
来訪者(どれくらい来ているの?)

県内シェア

自市町村の来訪者数が、県全体の来訪者数に対し、どれくらいの割合を占めているのかについて、割合(%)で表示しています。



自市町村の来訪者数年間推移です。前年度と比較してどうか？月ごとにどのような差分があるか？をグラフで確認できます。



年間推移

前年度と今年度の来訪者数を比較しています。誘客や受入の打ち手を月単位で検討する際の参考にしましょう。

月	2022	2023	進捗率
04	123,049	149,031	121.1%
05	129,188	138,362	107.1%
06	114,891	130,078	113.2%
07	137,470	149,118	108.5%
08	144,213	165,935	115.1%
09	92,072		
10	135,480		
11	150,822		
12	176,551		
01	136,914		
02	163,371		
03	140,892		
合計	1,644,913	732,524	44.5%

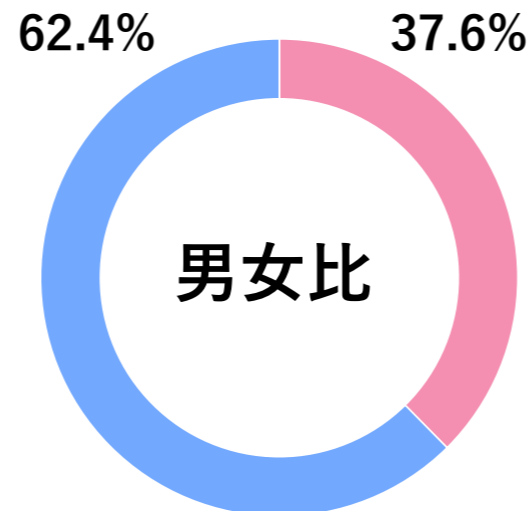
属性(どこからどんな人が来ているの?)

発地

自市町村の来訪者数が、県全体の来訪者数に対し、どれくらいの割合を占めているのかについて、割合(%)で表示しています。

順位	都道府県	人数(前年)	人数(前月)	人数(当月)	増減率(前年)	増減率(前月)
01	福岡県	16,864	13,933	24,607	45.9%	76.6%
02	東京都	18,607	19,472	21,176	13.8%	8.8%
03	神奈川県	14,874	15,601	18,040	21.3%	15.6%
04	愛知県	10,788	9,364	12,466	15.6%	33.1%
05	大阪府	11,296	12,178	8,934	-20.9%	-26.6%
06	千葉県	7,469	7,747	8,518	14.0%	10.0%
07	埼玉県	8,874	5,897	7,087	-20.1%	20.2%
08	兵庫県	7,749	6,877	5,746	-25.8%	-16.4%
09	京都府	5,508	1,681	4,799	-12.9%	185.5%
10	長崎県	1,927	3,972	3,733	93.7%	-6.0%
その他		33,514	33,356	34,012	1.5%	2.0%
合計	-	137,470	130,078	149,118	8.5%	14.6%

性別・年代別にどれくらい来訪しているか？前月や県全体と比較してどうなのか？を確認できます。自市町村のターゲット選定や、狙いたい属性が誘客できているか？など、取り組みの振り返りにも活用できます。



性別・年代比較

年代	性別	人数(前年)	人数(前月)	人数(当月)	増減率(前年)	増減率(前月)
20代	男性	6,261	8,368	10,205	63.0%	22.0%
30代	男性	22,775	17,750	20,169	-11.4%	13.6%
40代	男性	18,002	15,765	13,392	-25.6%	-15.1%
50代	男性	20,096	17,711	29,174	45.2%	64.7%
60代	男性	6,671	11,514	20,105	201.4%	74.6%
小計	男性	73,805	71,108	93,045	26.1%	30.9%
20代	女性	9,181	7,627	3,771	-58.9%	-50.6%
30代	女性	10,055	7,110	11,224	11.6%	57.9%
40代	女性	11,862	8,679	8,871	-25.2%	2.2%
50代	女性	8,346	10,613	14,421	72.8%	35.9%
60代	女性	24,221	24,941	17,786	-26.6%	-28.7%
小計	女性	63,665	58,970	56,073	-11.9%	-4.9%
合計		137,470	130,078	149,118	8.5%	14.6%

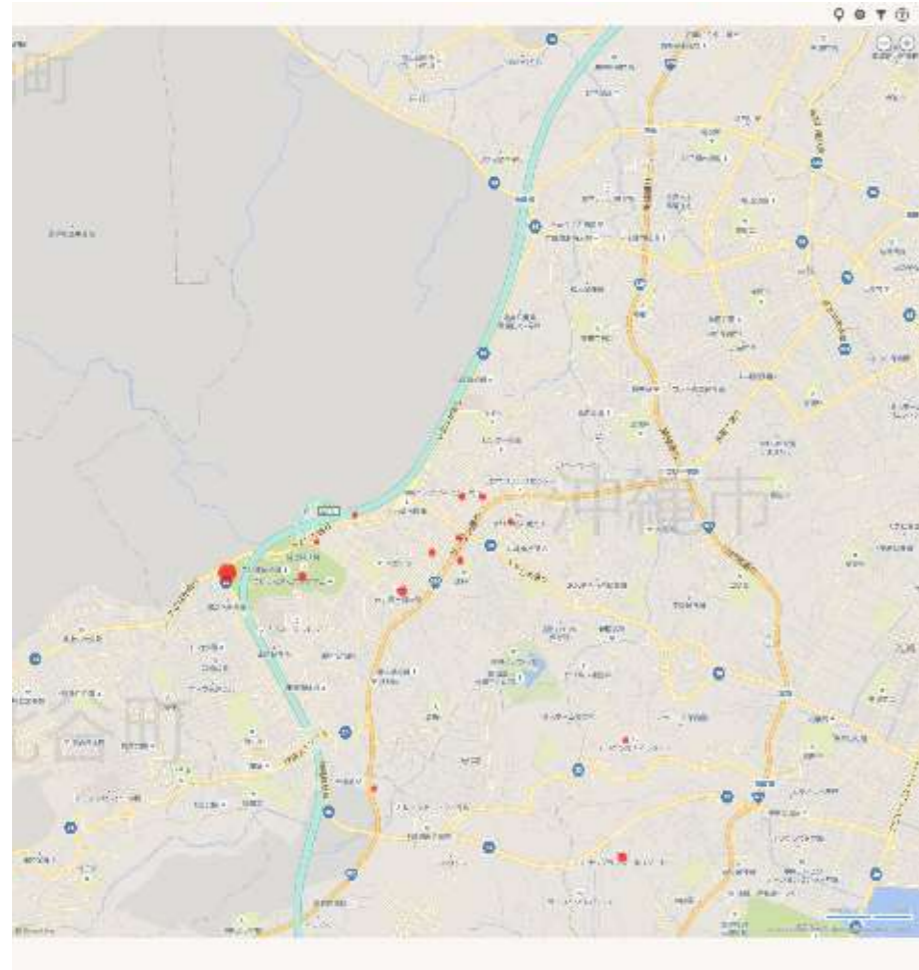
※データ定義は別紙を参照ください。出典：おでかけウォッチャー



行動(どこに行っているの?)

来訪地ランキング

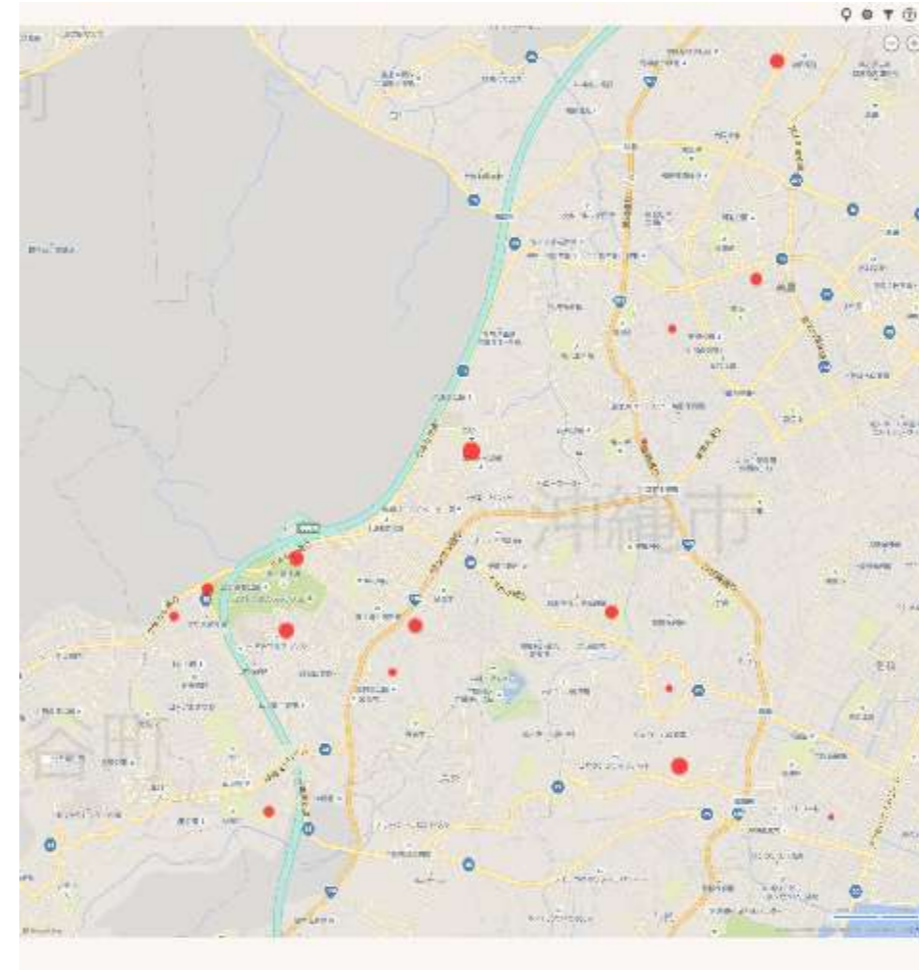
自市町村の町丁目やスポットを、来訪者が多い順に表示しています。人気スポットを把握することで、地域周遊を促進したり、消費額UPの打ち手に活用しましょう。想定外のスポットは新たな観光資源の可能性がります。



順位	名称	人数(前月)	人数(当月)	構成比	増減率
01	沖縄アリーナ	4,680	17,581	14.2%	275.7%
02	上地2丁目(沖縄市)	6,911	7,822	6.3%	13.2%
03	オキナワ グランメールリゾート	7,414	6,776	5.5%	-8.6%
04	コザ運動公園	4,229	5,577	4.5%	31.9%
05	字登川(沖縄市)	4,455	5,201	4.2%	16.7%
06	中央1丁目(沖縄市)	3,993	4,359	3.5%	9.2%
07	中央パークアベニュー	3,991	4,171	3.4%	4.5%
08	上地1丁目(沖縄市)	3,873	4,078	3.3%	5.3%
09	胡屋2丁目(沖縄市)	3,826	3,377	2.7%	-11.7%
10	胡屋1丁目(沖縄市)	2,527	2,674	2.2%	5.8%
11	字山内(沖縄市)	2,238	2,527	2.0%	12.9%
12	東南植物楽園	5,063	2,224	1.8%	-56.1%
13	泡瀬1丁目(沖縄市)	2,677	2,139	1.7%	-20.1%
14	上地4丁目(沖縄市)	2,363	2,129	1.7%	-9.9%
15	比屋根7丁目(沖縄市)	1,091	2,128	1.7%	95.1%
16	上地3丁目(沖縄市)	443	1,956	1.6%	341.5%
17	プラザハウスショッピングセンター	1,401	1,940	1.6%	38.5%
18	コザミュージックタウン	1,479	1,879	1.5%	27.0%
19	沖縄県総合運動公園	627	1,712	1.4%	173.0%
20	与儀3丁目(沖縄市)	1,192	1,647	1.3%	38.2%

急上昇ランキング

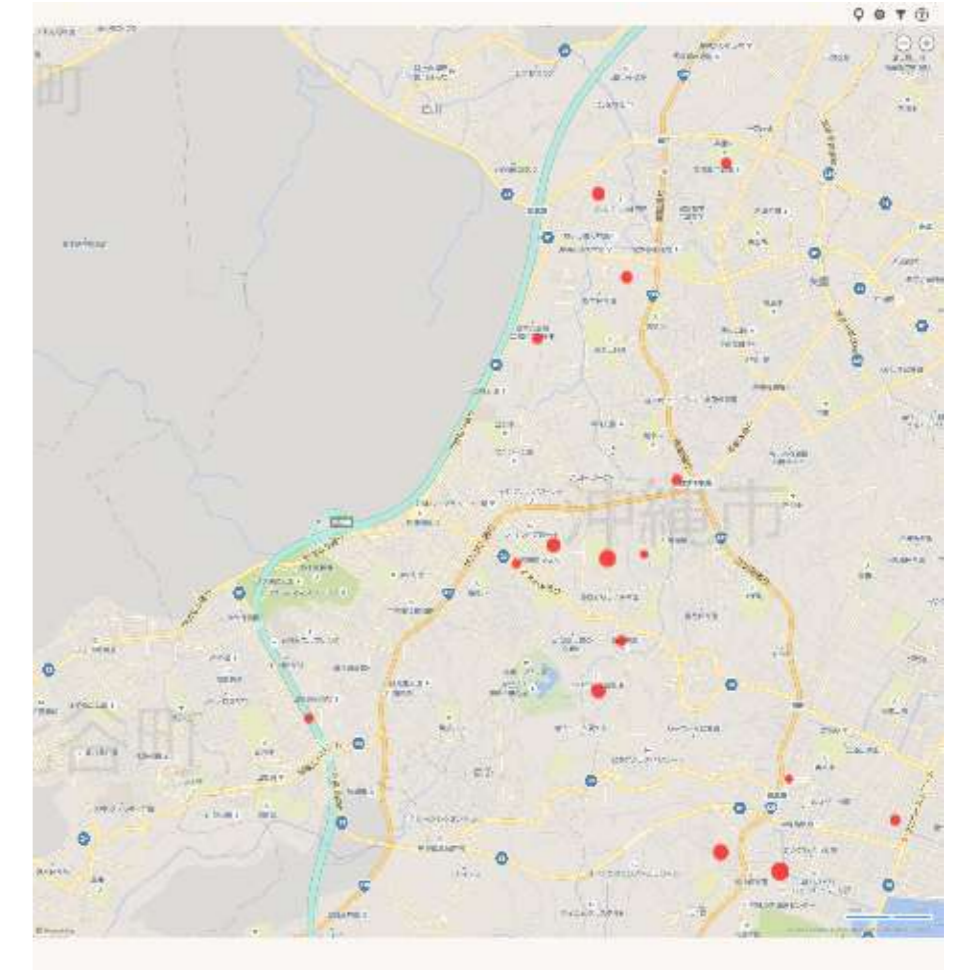
前月から今月にかけて来訪者が急増したスポットを知ることができます。急増の背景には、イベント効果や、SNS・メディアなどで話題になったケースなどが隠れていることがあります。要因を探り、地域の新たな資源を発見しましょう。



順位	名称	人数(前月)	人数(当月)	差分	増減率
01	中央4丁目(沖縄市)	36	194	158	438.9%
02	高原4丁目(沖縄市)	65	349	284	436.9%
03	諸見里2丁目(沖縄市)	74	366	292	394.6%
04	園田1丁目(沖縄市)	321	1,469	1,148	357.6%
05	登川2丁目(沖縄市)	91	414	323	354.9%
06	上地3丁目(沖縄市)	443	1,956	1,513	341.5%
07	安慶田3丁目(沖縄市)	33	142	109	330.3%
08	字松本(沖縄市)	78	311	233	298.7%
09	沖縄アリーナ	4,680	17,581	12,901	275.7%
10	南桃原1丁目(沖縄市)	52	182	130	250.0%
11	山内4丁目(沖縄市)	329	1,096	767	233.1%
12	登川3丁目(沖縄市)	352	1,167	815	231.5%
13	美原3丁目(沖縄市)	536	1,626	1,090	203.4%
14	園田3丁目(沖縄市)	490	1,357	867	176.9%
15	沖縄県総合運動公園	627	1,712	1,085	173.0%
16	高原2丁目(沖縄市)	36	88	52	144.4%
17	美里1丁目(沖縄市)	191	444	253	132.5%
18	池原3丁目(沖縄市)	283	622	339	119.8%
19	登川1丁目(沖縄市)	274	577	303	110.6%
20	高原6丁目(沖縄市)	354	742	388	109.6%

急下降ランキング

前月から今月にかけて来訪者が激減したスポットを知ることができます。激減の背景には、イベント期間の終了や観光需要の変化などが隠れていることがあります。要因を探り、自市町村の課題発見に活用しましょう。



順位	名称	人数(前月)	人数(当月)	差分	増減率
01	比屋根4丁目(沖縄市)	1,635	80	-1,555	-95.1%
02	室川2丁目(沖縄市)	629	52	-577	-91.7%
03	比屋根6丁目(沖縄市)	1,126	154	-972	-86.3%
04	胡屋6丁目(沖縄市)	654	105	-549	-83.9%
05	室川1丁目(沖縄市)	721	128	-593	-82.2%
06	松本5丁目(沖縄市)	3,708	964	-2,744	-74.0%
07	泡瀬2丁目(沖縄市)	1,357	414	-943	-69.5%
08	美里5丁目(沖縄市)	634	195	-439	-69.2%
09	城前町(沖縄市)	1,427	462	-965	-67.6%
10	知花1丁目(沖縄市)	389	135	-254	-65.3%
11	安慶田4丁目(沖縄市)	109	38	-71	-65.1%
12	泡瀬4丁目(沖縄市)	2,523	890	-1,633	-64.7%
13	八重島2丁目(沖縄市)	450	166	-284	-63.1%
14	仲宗根町(沖縄市)	907	352	-555	-61.2%
15	山里1丁目(沖縄市)	268	110	-158	-59.0%
16	安慶田1丁目(沖縄市)	248	106	-142	-57.3%
17	東南植物楽園	5,063	2,224	-2,839	-56.1%
18	高原7丁目(沖縄市)	1,547	734	-813	-52.6%
19	海邦2丁目(沖縄市)	531	253	-278	-52.4%
20	字知花(沖縄市)	776	456	-320	-41.2%

※データ定義は別紙を参照ください。出典：おてかけウォッチャー

対象エリア

沖縄市

対象期間

2023年07月01日～2023年07月31日

Version

プロトタイプ版

周遊(市町村間)

自市町村の前後にどの市町村を訪れているかを表示しています。市町村間の協働プロモーションや市町村をまたぐモデルコースの開発、パンフレットや看板の設置先など自市町村の情報発信先の検討に活用できます。また急上昇・急下降を掘り下げることで、市町村間周遊の変化や兆しをつかむこともできます。

周遊ランキング

自市町村の前後に訪れている市町村を、来訪者が多い順に表示しています。市町村間周遊の現状ニーズ把握にお役立てください。

Table with 5 columns: 順位, 名称, 人数(前月), 人数(当月), 構成比, 増減率. Lists top 20 municipalities for inter-township travel.

急上昇ランキング

自市町村の前後に周遊している市町村のうち、前月から今月にかけて来訪者が急増した市町村を知ることができます。周遊関係の変化に注目し、新たな誘客の可能性を見出しましょう。

Table with 6 columns: 順位, 名称, 人数(前月), 人数(当月), 差分, 増減率. Lists municipalities with sharp increases in travel.

急下降ランキング

自市町村の前後に周遊している市町村のうち、前月から今月にかけて来訪者が激減した市町村を知ることができます。周遊関係の変化から要因を探り、打ち手の必要性を検討しましょう。

Table with 6 columns: 順位, 名称, 人数(前月), 人数(当月), 差分, 増減率. Lists municipalities with sharp decreases in travel.

周遊(市町村内)

自市町村内のどの町丁目とどの町丁目を周遊しているか？を表示しています。地域内の周遊ルートを知ることで、モデルコースの開発やイベント開催や出店計画など地域づくりのヒントを得ることができます。また急上昇・急下降を掘り下げることで、地域内周遊の変化や兆しをつかむこともできます。

周遊ランキング

自市町村内の町丁目やスポットのうち、前後で訪れている来訪者が多い順に表示しています。市町村内周遊の現状ニーズ把握にお役立てください。

Table with 5 columns: 順位, 名称, 人数(前月), 人数(当月), 構成比, 増減率. Lists top 20 spots within the city for inter-township travel.

急上昇ランキング

自市町村内の町丁目やスポットのうち、前月から今月にかけて、前後で訪れている来訪者が急増した町丁目やスポットを知ることができます。周遊関係の変化に注目し、新たな誘客の可能性を見出しましょう。

Table with 6 columns: 順位, 名称, 人数(前月), 人数(当月), 差分, 増減率. Lists spots with sharp increases in travel.

急下降ランキング

自市町村内の町丁目やスポットのうち、前月から今月にかけて、前後で訪れている来訪者が激減した町丁目やスポットを知ることができます。周遊関係の変化から要因を探りましょう。

Table with 6 columns: 順位, 名称, 人数(前月), 人数(当月), 差分, 増減率. Lists spots with sharp decreases in travel.

※データ定義は別紙を参照ください。出典：おでかけウォッチャー

対象エリア

沖縄市

対象期間

2023年07月01日～2023年07月31日

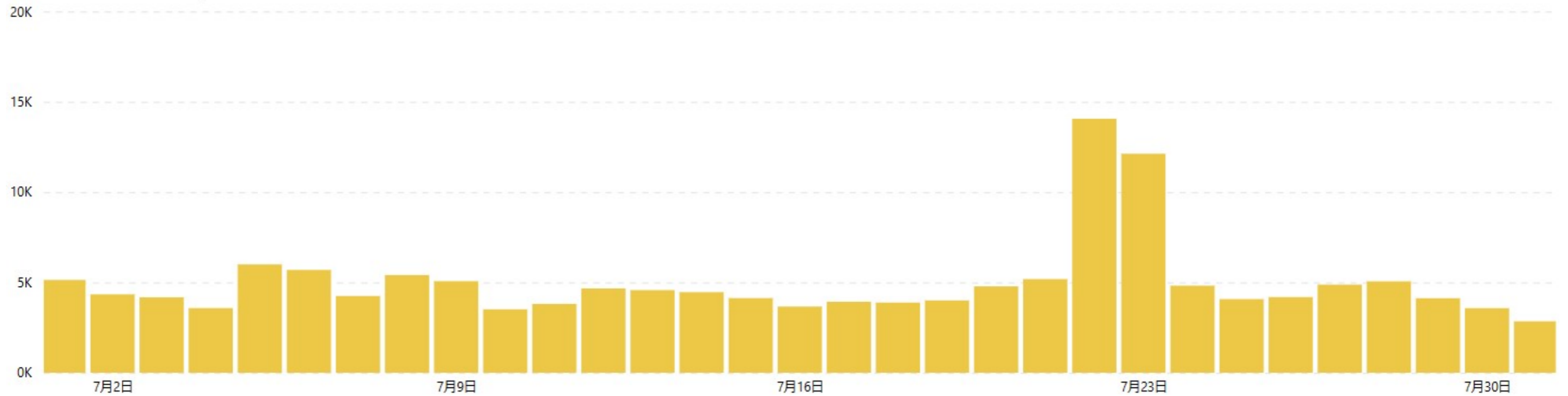
Version

プロトタイプ版

日別来訪者(どれくらい来ているの?)

日別推移

日別の来訪者数の推移を確認できます。日々のアップダウンを確認することで、プロモーションやイベント等取り組みの効果検証にも活用できます。また、特に取り組みを行っていないのに来訪者数が伸びている場合は、増加の背景を探ることで新たな誘客資源の発掘に繋がる可能性もあります。



対象エリア

沖縄市

対象期間

2023年07月01日～2023年07月31日

Version

プロトタイプ版

データ定義

1	使用されているデータ	スマートフォンアプリ利用者から許諾を得て取得したGPS位置情報データ(※データは個人を特定できない形式に加工して使用)
2	データの集計対象となるアプリ	国内のスマホアプリ140種類以上が対象 (例) 公共交通機関の乗換案内やエンタメアプリなど。※具体的な導入アプリ名については非公表
3	発地地域	直近2ヶ月間での夜間滞在エリアの出現日数が一定を上回る250mメッシュを定義
4	勤務地域	直近2ヶ月間での昼間滞在エリアの出現日数が一定を上回る250mメッシュを定義
5	調査対象スポット	沖縄県内で登録された1,564箇所のスポット来訪者
6	スポット登録定義	<p>沖縄県内全域を、町丁目単位およびスポット単位で沖縄県内全域を網羅する形で1,564箇所指定。</p> <p>〈登録パターン①〉</p> <ul style="list-style-type: none"> ・町丁目単位 <p>〈登録パターン②〉</p> <ul style="list-style-type: none"> ・空港、港湾(フェリー)、モノレール駅 ・道の駅 ・主要ビーチ(沖縄県の定める主要水浴場) <p>参考：https://www.pref.okinawa.jp/site/kankyo/hozen/mizu_tsuchi/water/20140603suiyokujo.html</p> <ul style="list-style-type: none"> ・世界遺産 ・来訪者数の多い訪問地 <p>2020/10/1～2021/9/30の1年間において1日あたりの来訪者数が100人以上のスポット</p> <p>※選定基準 ①1つの町丁目において、複数の分析対象スポットが存在する ②分析対象スポットが複数の町丁目に含まれる</p>
7	来訪者数	発地から0.5km以上離れ、かつ位置情報ログ(5～15分間隔で取得)が勤務地域ではない同一観光スポット指定メッシュ内に連続して1日2回以上記録された人数をカウント
8	観光スポット来訪者	予め指定した複合10mメッシュへの来訪者を、当該観光スポット来訪者と定義
9	市町村来訪者	市町村内いずれかの観光スポット来訪者を各市町村来訪者と定義。
10		同日中に複数回、同市区町村を来訪した場合はユニーク(1人)としてカウントし、市町村を跨いで滞在した場合、それぞれの市区町村で1カウントずつ来訪となる。 尚、同日中にA市・B市を訪れていた場合、A市・B市で各1カウントとなり、A市・B市を含む県全域では2カウントとなる。
11	属性	アンケート情報等をもとに一部の推定性年代を男女別20～69歳まで10歳刻みで表示
12	周遊	同一日にて複数観光スポット来訪者をスポット間、 または来訪順序の前・後別に人数集計(A→B→Cの場合、A→B、B→Cでそれぞれ1カウント)
13	表示しているデータ	取得された元データを、拡大推計(住民基本台帳人口に占める取得サンプル全数の居住者割合をもとに都道府県別に拡大)し集計
14	おきなわ観光地域カルテ連携タイミング	毎月月初に前々月分のカルテを連携(OCVB公式Webサイトにて公開)
15		
16		