

対象エリア

うるま市

対象期間

2023年07月01日～2023年07月31日

Version

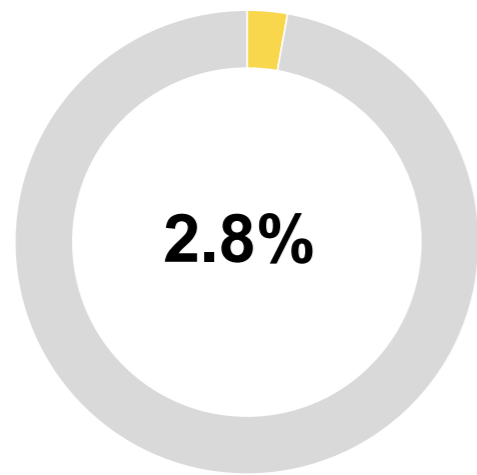
プロトタイプ版

「おきなわ観光地域カルテ」は、県外客の観光関連データを分析し、市町村別にわかりやすく可視化したマーケティング支援ツールです。プロトタイプ版では、人流データを元に、自市町村にどのくらい・どんな人が・どこから来ていて・どんな行動をしているかを把握することができます。今後も様々な観光関連データを本カルテに盛り込むことで地域経営を支援します。

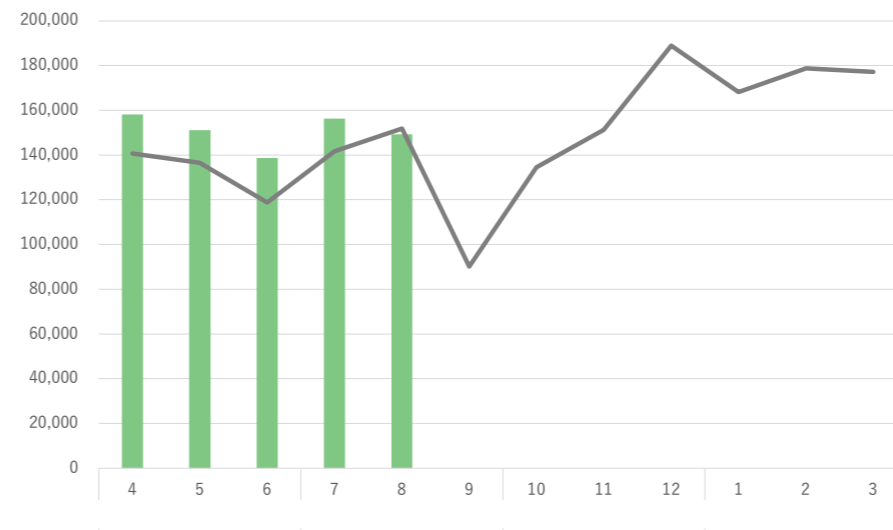
来訪者(どれくらい来ているの?)

県内シェア

自市町村の来訪者数が、県全体の来訪者数に対し、どれくらいの割合を占めているのかについて、割合(%)で表示しています。



自市町村の来訪者数年間推移です。前年度と比較してどうか？月ごとにどのような差分があるか？をグラフで確認できます。



年間推移

前年度と今年度の来訪者数を比較しています。誘客や受入の打ち手を月単位で検討する際の参考にしましょう。

月	2022	2023	進捗率
04	140,697	153,125	112.4%
05	136,500	151,090	110.7%
06	118,820	138,595	116.6%
07	141,731	156,357	110.3%
08	151,823	149,211	98.3%
09	90,115		
10	134,607		
11	151,293		
12	188,873		
01	168,218		
02	178,731		
03	177,259		
合計	1,778,667	753,378	42.4%

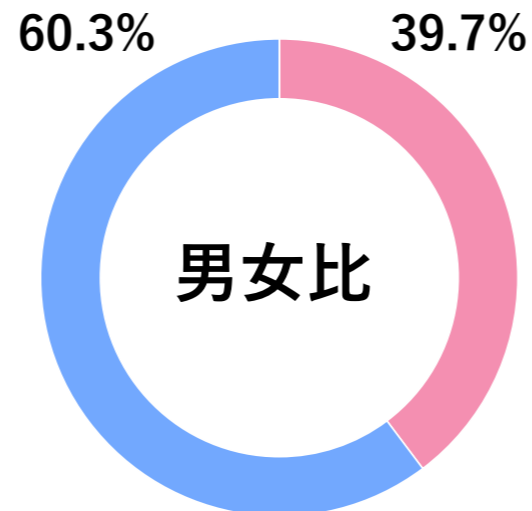
属性(どこからどんな人が来ているの?)

発地

自市町村の来訪者数が、県全体の来訪者数に対し、どれくらいの割合を占めているのかについて、割合(%)で表示しています。

順位	都道府県	人数(前年)	人数(前月)	人数(当月)	増減率(前年)	増減率(前月)
01	東京都	21,571	14,236	20,582	-4.6%	44.6%
02	神奈川県	20,815	17,886	18,992	-8.8%	6.2%
03	福岡県	13,695	13,803	15,040	9.8%	9.0%
04	大阪府	12,072	17,523	13,004	7.7%	-25.8%
05	愛知県	9,805	11,038	11,584	18.1%	4.9%
06	埼玉県	8,935	7,931	9,979	11.7%	25.8%
07	千葉県	9,257	6,026	8,028	-13.3%	33.2%
08	兵庫県	5,886	6,718	6,750	14.7%	0.5%
09	静岡県	2,626	2,912	3,911	48.9%	34.3%
10	北海道	2,244	5,992	3,711	65.4%	-38.1%
その他		34,825	34,530	44,776	28.6%	29.7%
合計	-	141,731	138,595	156,357	10.3%	12.8%

性別・年代別にどれくらい来訪しているか？前月や県全体と比較してどうなのか？を確認できます。自市町村のターゲット選定や、狙いたい属性が誘客できているか？など、取り組みの振り返りにも活用できます。



性別・年代比較

年代	性別	人数(前年)	人数(前月)	人数(当月)	増減率(前年)	増減率(前月)
20代	男性	9,250	8,155	11,587	25.3%	42.1%
30代	男性	24,461	21,289	27,155	11.0%	27.6%
40代	男性	16,831	19,701	14,124	-16.1%	-28.3%
50代	男性	18,169	17,076	25,382	39.7%	48.6%
60代	男性	9,206	17,058	15,994	73.7%	-6.2%
小計	男性	77,917	83,279	94,242	21.0%	13.2%
20代	女性	6,596	5,719	3,883	-41.1%	-32.1%
30代	女性	11,045	12,255	11,272	2.1%	-8.0%
40代	女性	10,337	10,798	7,421	-28.2%	-31.3%
50代	女性	10,952	11,834	10,400	-5.0%	-12.1%
60代	女性	24,884	14,710	29,139	17.1%	98.1%
小計	女性	63,814	55,316	62,115	-2.7%	12.3%
合計		141,731	138,595	156,357	10.3%	12.8%

※データ定義は別紙を参照ください。出典：おでかけウォッチャー

対象エリア

うるま市

対象期間

2023年07月01日～2023年07月31日

Version

プロトタイプ版

行動(どこに行っているの?)

来訪地ランキング

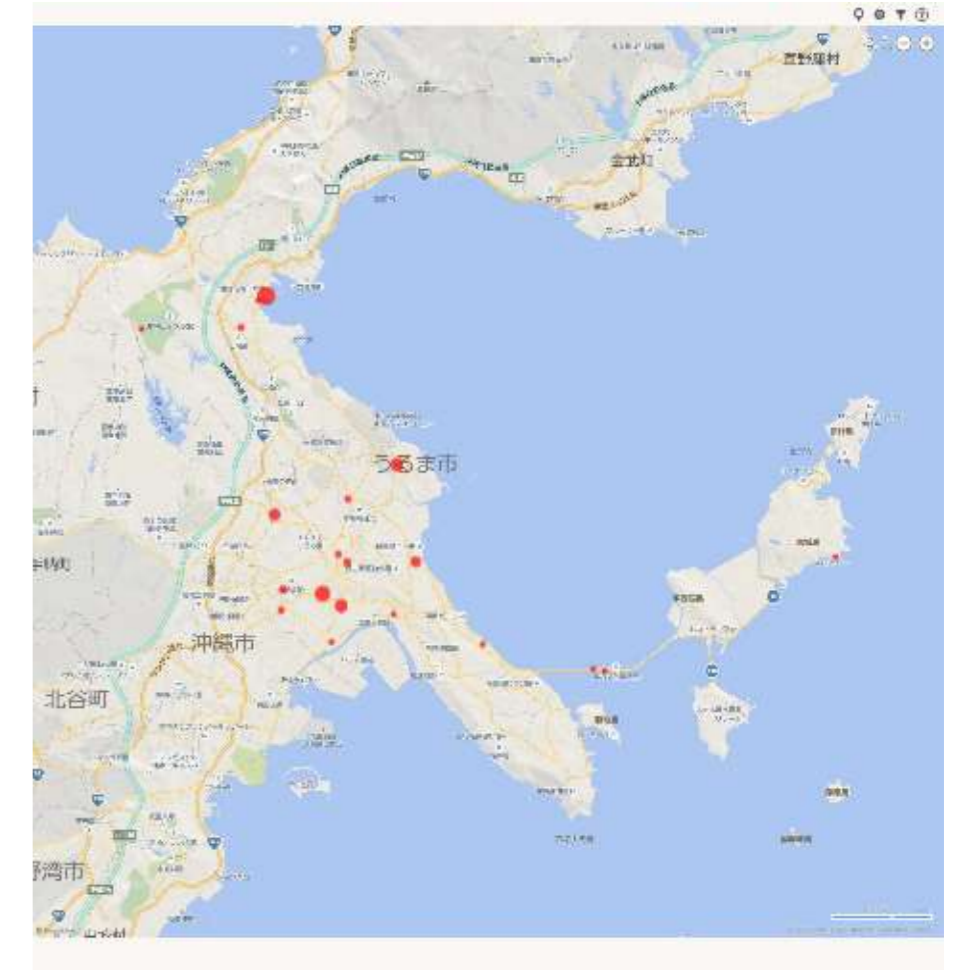
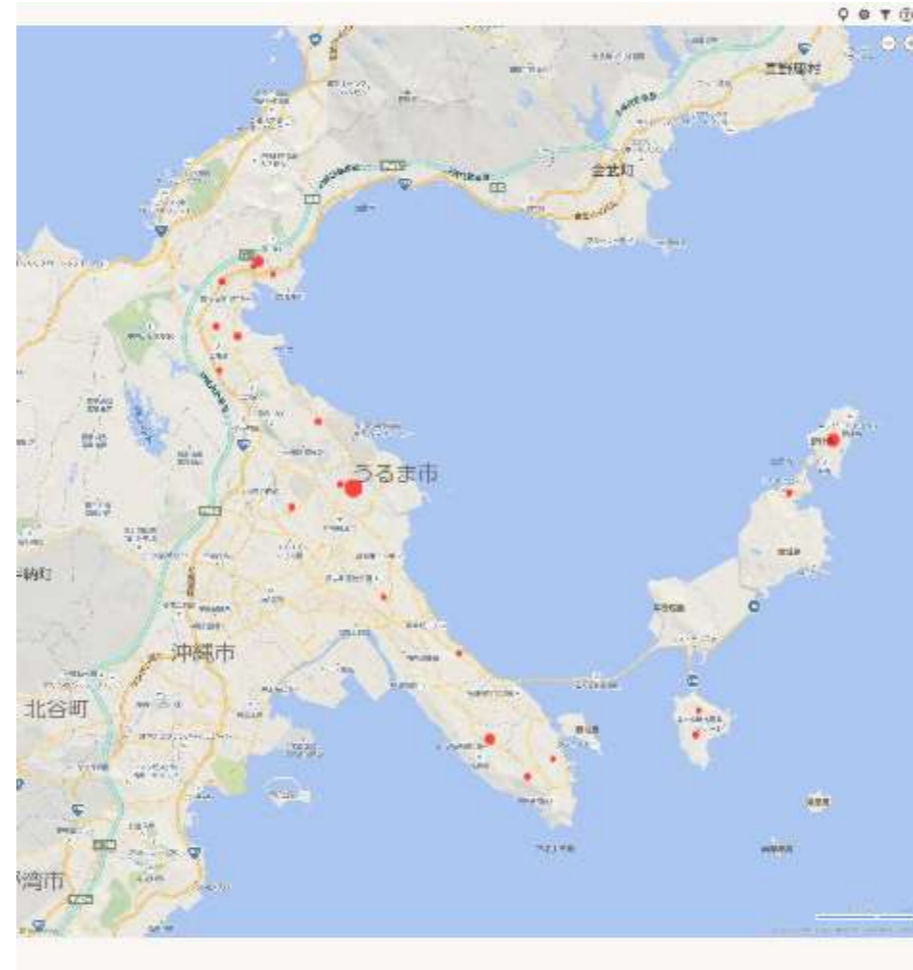
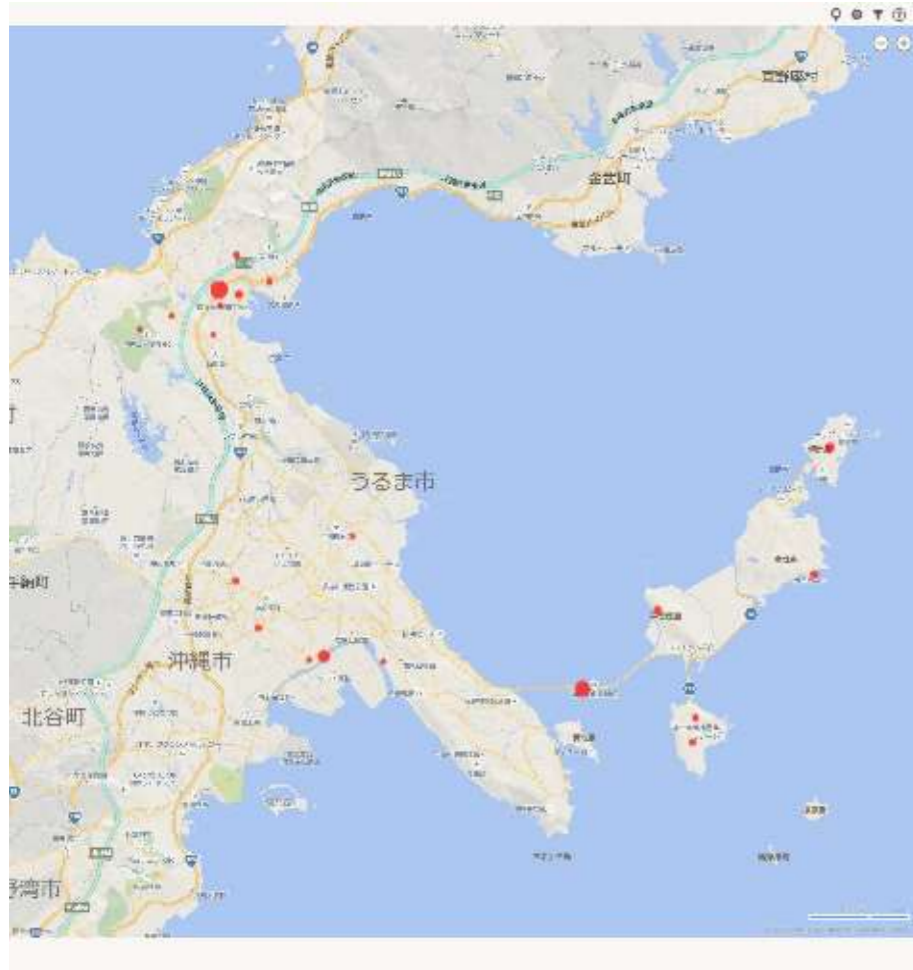
急上昇ランキング

急下降ランキング

自市町村の町丁目やスポットを、来訪者が多い順に表示しています。人気スポットを把握することで、地域周遊を促進したり、消費額UPの打ち手に活用しましょう。想定外のスポットは新たな観光資源の可能性がります。

前月から今月にかけて来訪者が急増したスポットを知ることができます。急増の背景には、イベント効果や、SNS・メディアなどで話題になったケースなどが隠れていることがあります。要因を探り、地域の新たな資源を発見しましょう。

前月から今月にかけて来訪者が激減したスポットを知ることができます。激減の背景には、イベント期間の終了や観光需要の変化などが隠れていることがあります。要因を探り、自市町村の課題発見に活用しましょう。



順位	名称	人数(前月)	人数(当月)	構成比	増減率
01	石川南栄区(うるま市)	8,042	15,696	9.2%	95.2%
02	海の駅あやはし館	20,010	14,420	8.5%	-27.9%
03	字前原(うるま市)	10,420	9,569	5.6%	-8.2%
04	与那城伊計(うるま市)	1,954	8,101	4.7%	314.6%
05	果報パンタ	9,198	6,695	3.9%	-27.2%
06	石川1丁目(うるま市)	5,792	6,517	3.8%	12.5%
07	与那城平安座(うるま市)	7,190	6,121	3.6%	-14.9%
08	字江洲(うるま市)	8,253	5,230	3.1%	-36.6%
09	石川赤崎2丁目(うるま市)	2,996	5,227	3.1%	74.5%
10	字赤道(うるま市)	4,686	5,113	3.0%	9.1%
11	勝連浜(うるま市)	3,373	4,864	2.9%	44.2%
12	石川公園等(うるま市)	3,472	4,751	2.8%	36.8%
13	勝連比嘉(うるま市)	2,351	4,507	2.6%	91.7%
14	勝連南風原(うるま市)	5,282	4,211	2.5%	-20.3%
15	字田場(うるま市)	3,011	3,476	2.0%	15.4%
16	石川嘉手苺(うるま市)	3,493	3,471	2.0%	-0.6%
17	うるマルシェ	5,029	3,353	2.0%	-33.3%
18	ココガーデンリゾート オキナワ	1,573	3,295	1.9%	109.5%
19	石川2丁目(うるま市)	2,655	3,149	1.8%	18.6%
20	ピオスの丘	2,595	3,055	1.8%	17.7%

順位	名称	人数(前月)	人数(当月)	差分	増減率
01	みどり町1丁目(うるま市)	80	462	382	477.5%
02	与那城伊計(うるま市)	1,954	8,101	6,147	314.6%
03	石川東山本町2丁目(うるま市)	216	756	540	250.0%
04	勝連平安名(うるま市)	184	598	414	225.0%
05	石川曙2丁目(うるま市)	49	120	71	144.9%
06	勝連平数屋(うるま市)	668	1,436	768	115.0%
07	字西原(うるま市)	184	389	205	111.4%
08	ココガーデンリゾート オキナワ	1,573	3,295	1,722	109.5%
09	字昆布(うるま市)	152	318	166	109.2%
10	与那城池味(うるま市)	360	746	386	107.2%
11	みどり町6丁目(うるま市)	143	294	151	105.6%
12	石川南栄区(うるま市)	8,042	15,696	7,654	95.2%
13	勝連比嘉(うるま市)	2,351	4,507	2,156	91.7%
14	石川東恩納曙区(うるま市)	997	1,845	848	85.1%
15	与那城照間(うるま市)	704	1,240	536	76.1%
16	字大田(うるま市)	231	406	175	75.8%
17	石川赤崎2丁目(うるま市)	2,996	5,227	2,231	74.5%
18	与那城饒辺(うるま市)	235	389	154	65.5%
19	石川東山本町1丁目(うるま市)	455	727	272	59.8%
20	勝連浜(うるま市)	3,373	4,864	1,491	44.2%

順位	名称	人数(前月)	人数(当月)	差分	増減率
01	石川石崎1丁目(うるま市)	1,687	64	-1,623	-96.2%
02	字高江洲(うるま市)	2,249	247	-2,002	-89.0%
03	字宇堅(うるま市)	301	76	-225	-74.8%
04	字豊原(うるま市)	1,970	604	-1,366	-69.3%
05	字兼箇段(うるま市)	1,890	667	-1,223	-64.7%
06	字具志川(うるま市)	1,993	859	-1,134	-56.9%
07	字仲嶺(うるま市)	242	136	-106	-43.8%
08	字宮里(うるま市)	4,789	2,820	-1,969	-41.1%
09	字安慶名(うるま市)	2,901	1,744	-1,157	-39.9%
10	字江洲(うるま市)	8,253	5,230	-3,023	-36.6%
11	字喜屋武(うるま市)	3,149	2,019	-1,130	-35.9%
12	石川伊波嘉手苺区(うるま市)	1,893	1,235	-658	-34.8%
13	字川田(うるま市)	564	375	-189	-33.5%
14	うるマルシェ	5,029	3,353	-1,676	-33.3%
15	大型BBQ施設 東海岸BBQ TERUMA	422	283	-139	-32.9%
16	与那城屋平(うるま市)	3,028	2,047	-981	-32.4%
17	石川白浜2丁目(うるま市)	913	642	-271	-29.7%
18	アンサ沖繩リゾート (BHR沖縄マネジメント合同)	773	557	-216	-27.9%
19	海の駅あやはし館	20,010	14,420	-5,590	-27.9%
20	果報パンタ	9,198	6,695	-2,503	-27.2%

※データ定義は別紙を参照ください。出典：おでかけウォッチャー



対象エリア

うるま市

対象期間

2023年07月01日～2023年07月31日

Version

プロトタイプ版

周遊(市町村間)

自市町村の前後にどの市町村を訪れているかを表示しています。市町村間の協働プロモーションや市町村をまたぐモデルコースの開発、パンフレットや看板の設置先など自市町村の情報発信先の検討に活用できます。また急上昇・急下降を掘り下げることで、市町村間周遊の変化や兆しをつかむこともできます。

周遊ランキング

自市町村の前後に訪れている市町村を、来訪者が多い順に表示しています。市町村間周遊の現状ニーズ把握にお役立てください。

順位	名称	人数(前月)	人数(当月)	構成比	増減率
01	恩納村	59,908	74,016	26.6%	32.4%
02	沖縄市	61,995	54,794	19.7%	-11.6%
03	那覇市	50,861	50,831	18.2%	-0.1%
04	北谷町	16,325	15,922	5.7%	-2.5%
05	名護市	9,630	10,958	3.9%	13.8%
06	読谷村	10,248	10,147	3.6%	-1.0%
07	金武町	7,489	9,801	3.5%	30.9%
08	北中城村	9,194	8,805	3.2%	-4.2%
09	豊見城市	7,497	7,949	2.9%	6.0%
10	宜野湾市	3,986	6,621	2.4%	66.1%
11	中城村	5,086	4,319	1.6%	-15.1%
12	本部町	4,208	4,006	1.4%	-4.8%
13	浦添市	4,628	3,634	1.3%	-21.5%
14	嘉手納町	2,666	3,318	1.2%	24.5%
15	南城市	2,369	3,052	1.1%	28.8%
16	糸満市	3,772	2,828	1.0%	-25.0%
17	西原町	1,168	1,646	0.6%	40.9%
18	今帰仁村	1,482	1,406	0.5%	-5.1%
19	宜野座村	1,000	1,119	0.4%	11.9%
20	南風原町	629	1,091	0.4%	73.4%

急上昇ランキング

自市町村の前後に周遊している市町村のうち、前月から今月にかけて来訪者が急増した市町村を知ることができます。周遊関係の変化に注目し、新たな誘客の可能性を見出しましょう。

順位	名称	人数(前月)	人数(当月)	差分	増減率
01	国頭村	158	531	373	236.1%
02	南風原町	629	1,091	462	73.4%
03	宜野湾市	3,986	6,621	2,635	66.1%
04	大宜味村	131	209	78	59.5%
05	西原町	1,168	1,646	478	40.9%
06	恩納村	55,908	74,016	18,108	32.4%
07	金武町	7,489	9,801	2,312	30.9%
08	南城市	2,369	3,052	683	28.8%
09	嘉手納町	2,666	3,318	652	24.5%
10	与那原町	763	931	168	22.0%
11	名護市	9,630	10,958	1,328	13.8%
12	宜野座村	1,000	1,119	119	11.9%
13	豊見城市	7,497	7,949	452	6.0%
14	那覇市	50,861	50,831	-30	-0.1%
15	読谷村	10,248	10,147	-101	-1.0%
16	北谷町	16,325	15,922	-403	-2.5%
17	北中城村	9,194	8,805	-389	-4.2%
18	本部町	4,208	4,006	-202	-4.8%
19	今帰仁村	1,482	1,406	-76	-5.1%
20	沖縄市	61,995	54,794	-7,201	-11.6%

急下降ランキング

自市町村の前後に周遊している市町村のうち、前月から今月にかけて来訪者が激減した市町村を知ることができます。周遊関係の変化から要因を探り、打ち手の必要性を検討しましょう。

順位	名称	人数(前月)	人数(当月)	差分	増減率
01	東村	392	232	-160	-40.8%
02	八重瀬町	340	216	-124	-36.5%
03	糸満市	3,772	2,828	-944	-25.0%
04	浦添市	4,628	3,634	-994	-21.5%
05	中城村	5,086	4,319	-767	-15.1%
06	沖縄市	61,995	54,794	-7,201	-11.6%
07	今帰仁村	1,482	1,406	-76	-5.1%
08	本部町	4,208	4,006	-202	-4.8%
09	北中城村	9,194	8,805	-389	-4.2%
10	北谷町	16,325	15,922	-403	-2.5%
11	読谷村	10,248	10,147	-101	-1.0%
12	那覇市	50,861	50,831	-30	-0.1%
13	豊見城市	7,497	7,949	452	6.0%
14	宜野座村	1,000	1,119	119	11.9%
15	名護市	9,630	10,958	1,328	13.8%
16	与那原町	763	931	168	22.0%
17	嘉手納町	2,666	3,318	652	24.5%
18	南城市	2,369	3,052	683	28.8%
19	金武町	7,489	9,801	2,312	30.9%
20	恩納村	55,908	74,016	18,108	32.4%

周遊(市町村内)

自市町村内のどの町丁目とどの町丁目を周遊しているか？を表示しています。地域内の周遊ルートを知ることで、モデルコースの開発やイベント開催や出店計画など地域づくりのヒントを得ることができます。また急上昇・急下降を掘り下げることで、地域内周遊の変化や兆しをつかむこともできます。

周遊ランキング

自市町村内の町丁目やスポットのうち、前後で訪れている来訪者が多い順に表示しています。市町村内周遊の現状ニーズ把握にお役立てください。

順位	名称	人数(前月)	人数(当月)	構成比	増減率
01	石川白浜2丁目(うるま市) ⇄ 石川2丁目(うるま市)	715	7,620	4.7%	965.7%
02	ココガーデンリゾート オキナワ ⇄ 石川伊波嘉手納区(うるま市)	3,474	4,410	2.7%	26.9%
03	勝連南風原(うるま市) ⇄ 勝連城跡	6,479	4,018	2.5%	-38.0%
04	果報パンタ ⇄ 海の駅あやはし館	5,257	2,420	1.5%	-54.0%
05	うるマルシェ ⇄ 字前原(うるま市)	2,057	2,399	1.5%	16.6%
06	石川白浜1丁目(うるま市) ⇄ 石川1丁目(うるま市)	1,429	2,150	1.3%	50.5%
07	字田場(うるま市) ⇄ 字赤野(うるま市)	610	2,049	1.3%	235.9%
08	石川1丁目(うるま市) ⇄ 石川2丁目(うるま市)	423	2,005	1.2%	374.0%
09	与那城平安座(うるま市) ⇄ 海の駅あやはし館	1,443	1,895	1.2%	31.3%
10	与那城伊計(うるま市) ⇄ 与那城平安座(うるま市)	1,007	1,880	1.2%	86.7%
11	勝連比嘉(うるま市) ⇄ 勝連浜(うるま市)	889	1,778	1.1%	100.0%
12	勝連比嘉(うるま市) ⇄ 海の駅あやはし館	961	1,694	1.0%	76.3%
13	与那城伊計(うるま市) ⇄ 海の駅あやはし館	1,032	1,533	0.9%	48.5%
14	与那城平安座(うるま市) ⇄ 勝連比嘉(うるま市)	733	1,498	0.9%	104.4%
15	字前原(うるま市) ⇄ 字塩屋(うるま市)	1,541	1,456	0.9%	-5.5%
16	与那城伊計(うるま市) ⇄ 果報パンタ	48	1,418	0.9%	2,854.2%
17	与那城平安座(うるま市) ⇄ 果報パンタ	1,109	1,384	0.8%	24.8%
18	字前原(うるま市) ⇄ 字江洲(うるま市)	1,932	1,383	0.8%	-28.4%
19	与那城平安座(うるま市) ⇄ 勝連浜(うるま市)	566	1,324	0.8%	133.9%
20	石川白浜1丁目(うるま市) ⇄ 石川白浜2丁目(うるま市)	119	1,311	0.8%	1,001.7%

急上昇ランキング

自市町村内の町丁目やスポットのうち、前月から今月にかけて、前後で訪れている来訪者が急増した町丁目やスポットを知ることができます。周遊関係の変化に注目し、新たな誘客の可能性を見出しましょう。

順位	名称	人数(前月)	人数(当月)	差分	増減率
01	与那城伊計(うるま市) ⇄ 果報パンタ	48	1,418	1,370	2,854.2%
02	字安慶名(うるま市) ⇄ 字西原(うるま市)	81	1,172	1,091	1,346.9%
03	石川白浜1丁目(うるま市) ⇄ 石川白浜2丁目(うるま市)	119	1,311	1,192	1,001.7%
04	石川白浜2丁目(うるま市) ⇄ 石川2丁目(うるま市)	715	7,620	6,905	965.7%
05	字前原(うるま市) ⇄ 字喜屋武(うるま市)	100	1,000	900	900.0%
06	勝連南風原(工業地域)(うるま市) ⇄ 字豊原(うるま市)	45	418	373	828.9%
07	石川東山本町1丁目(うるま市) ⇄ 石川赤崎3丁目(うるま市)	84	573	489	582.1%
08	字平良川(うるま市) ⇄ 字田場(うるま市)	178	1,137	959	538.8%
09	勝連南風原(うるま市) ⇄ 字川田(うるま市)	43	272	229	532.6%
10	勝連平敷屋(うるま市) ⇄ 平敷屋港	43	265	222	516.3%
11	うるマルシェ ⇄ 与那城伊計(うるま市)	51	302	251	492.2%
12	与那城平安座(うるま市) ⇄ 与那城池味(うるま市)	69	407	338	489.9%
13	石川公園等(うるま市) ⇄ 石川南栄区(うるま市)	109	602	493	452.3%
14	与那城(うるま市) ⇄ 与那城屋慶名(うるま市)	68	373	305	448.5%
15	石川1丁目(うるま市) ⇄ 石川2丁目(うるま市)	423	2,005	1,582	374.0%
16	字栄野比(うるま市) ⇄ 石川伊波嘉手納区(うるま市)	39	169	130	333.3%
17	字栄野比(うるま市) ⇄ 石川南栄区(うるま市)	55	236	181	329.1%
18	字西原(うるま市) ⇄ 字高江洲(うるま市)	81	346	265	327.2%
19	伊計ビーチ ⇄ 字喜屋武(うるま市)	44	182	138	313.6%
20	与那城(うるま市) ⇄ 字具志川(うるま市)	43	174	131	304.7%

急下降ランキング

自市町村内の町丁目やスポットのうち、前月から今月にかけて、前後で訪れている来訪者が激減した町丁目やスポットを知ることができます。周遊関係の変化から要因を探りましょう。

順位	名称	人数(前月)	人数(当月)	差分	増減率
01	石川白浜1丁目(うるま市) ⇄ 石川石崎1丁目(うるま市)	2,194	80	-2,114	-96.4%
02	字喜屋武(うるま市) ⇄ 字江洲(うるま市)	1,130	67	-1,063	-94.1%
03	うるマルシェ ⇄ 字塩屋(うるま市)	435	40	-395	-90.8%
04	字喜屋武(うるま市) ⇄ 字赤道(うるま市)	684	68	-616	-90.1%
05	石川石崎1丁目(うるま市) ⇄ 石川2丁目(うるま市)	775	80	-695	-89.7%
06	字兼箇段(うるま市) ⇄ 字高江洲(うるま市)	390	42	-348	-89.2%
07	与那城西原(うるま市) ⇄ 勝連比嘉(うるま市)	319	40	-279	-87.5%
08	与那城平安座(うるま市) ⇄ 字豊原(うるま市)	436	55	-381	-87.4%
09	与那城照間(うるま市) ⇄ 字川田(うるま市)	260	39	-221	-85.0%
10	字兼箇段(うるま市) ⇄ 字江洲(うるま市)	266	41	-225	-84.6%
11	与那城屋慶名(うるま市) ⇄ 与那城平安座(うるま市)	789	130	-659	-83.5%
12	与那城西原(うるま市) ⇄ 字具志川(うるま市)	193	32	-161	-83.4%
13	与那城屋平(うるま市) ⇄ 勝連浜(うるま市)	488	82	-406	-83.2%
14	与那城伊計(うるま市) ⇄ 字塩屋(うるま市)	228	40	-188	-82.5%
15	字具志川(うるま市) ⇄ 字兼箇段(うるま市)	396	73	-323	-81.6%
16	与那城西原(うるま市) ⇄ 字安慶名(うるま市)	220	41	-179	-81.4%
17	与那城屋慶名(うるま市) ⇄ 字塩屋(うるま市)	319	65	-254	-79.6%
18	字喜屋武(うるま市) ⇄ 字平良川(うるま市)	802	165	-637	-79.4%
19	石川伊波嘉手納区(うるま市) ⇄ 石川1丁目(うるま市)	173	36	-137	-79.2%
20	石川東山本町1丁目(うるま市) ⇄ 石川赤崎2丁目(うるま市)	326	69	-257	-78.8%

※データ定義は別紙を参照ください。出典：おでかけウォッチャー

対象エリア

うるま市

対象期間

2023年07月01日～2023年07月31日

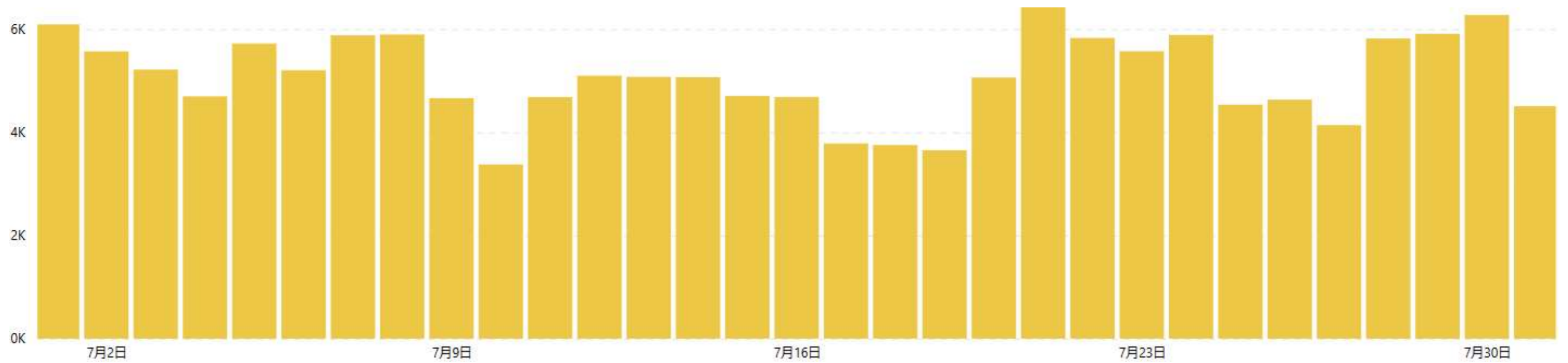
Version

プロトタイプ版

日別来訪者(どれくらい来ているの?)

日別推移

日別の来訪者数の推移を確認できます。日々のアップダウンを確認することで、プロモーションやイベント等取り組みの効果検証にも活用できます。また、特に取り組みを行っていないのに来訪者数が伸びている場合は、増加の背景を探ることで新たな誘客資源の発掘に繋がる可能性もあります。



対象エリア

うるま市

対象期間

2023年07月01日～2023年07月31日

Version

プロトタイプ版

データ定義

1	使用されているデータ	スマートフォンアプリ利用者から許諾を得て取得したGPS位置情報データ(※データは個人を特定できない形式に加工して使用)
2	データの集計対象となるアプリ	国内のスマホアプリ140種類以上が対象 (例) 公共交通機関の乗換案内やエンタメアプリなど。※具体的な導入アプリ名については非公表
3	発地地域	直近2ヶ月間での夜間滞在エリアの出現日数が一定を上回る250mメッシュを定義
4	勤務地域	直近2ヶ月間での昼間滞在エリアの出現日数が一定を上回る250mメッシュを定義
5	調査対象スポット	沖縄県内で登録された1,564箇所のスポット来訪者
6	スポット登録定義	<p>沖縄県内全域を、町丁目単位およびスポット単位で沖縄県内全域を網羅する形で1,564箇所指定。</p> <p>〈登録パターン①〉</p> <ul style="list-style-type: none"> ・町丁目単位 <p>〈登録パターン②〉</p> <ul style="list-style-type: none"> ・空港、港湾(フェリー)、モノレール駅 ・道の駅 ・主要ビーチ(沖縄県の定める主要水浴場) <p>参考：https://www.pref.okinawa.jp/site/kankyo/hozen/mizu_tsuchi/water/20140603suiyokujo.html</p> <ul style="list-style-type: none"> ・世界遺産 ・来訪者数の多い訪問地 <p>2020/10/1～2021/9/30の1年間において1日あたりの来訪者数が100人以上のスポット</p> <p>※選定基準 ①1つの町丁目において、複数の分析対象スポットが存在する ②分析対象スポットが複数の町丁目に含まれる</p>
7	来訪者数	発地から0.5km以上離れ、かつ位置情報ログ(5～15分間隔で取得)が勤務地域ではない同一観光スポット指定メッシュ内に連続して1日2回以上記録された人数をカウント
8	観光スポット来訪者	予め指定した複合10mメッシュへの来訪者を、当該観光スポット来訪者と定義
9	市町村来訪者	市町村内いずれかの観光スポット来訪者を各市町村来訪者と定義。
10		同日中に複数回、同市区町村を来訪した場合はユニーク(1人)としてカウントし、市町村を跨いで滞在した場合、それぞれの市区町村で1カウントずつ来訪となる。 尚、同日中にA市・B市を訪れていた場合、A市・B市で各1カウントとなり、A市・B市を含む県全域では2カウントとなる。
11	属性	アンケート情報等をもとに一部の推定性年代を男女別20～69歳まで10歳刻みで表示
12	周遊	同一日にて複数観光スポット来訪者をスポット間、 または来訪順序の前・後別に人数集計(A→B→Cの場合、A→B、B→Cでそれぞれ1カウント)
13	表示しているデータ	取得された元データを、拡大推計(住民基本台帳人口に占める取得サンプル全数の居住者割合をもとに都道府県別に拡大)し集計
14	おきなわ観光地域カルテ連携タイミング	毎月月初に前々月分のカルテを連携(OCVB公式Webサイトにて公開)
15		
16		

※データ定義は別紙を参照ください。出典：おでかけウォッチャー