

対象エリア

北谷町

対象期間

2023年08月01日～2023年08月31日

Version

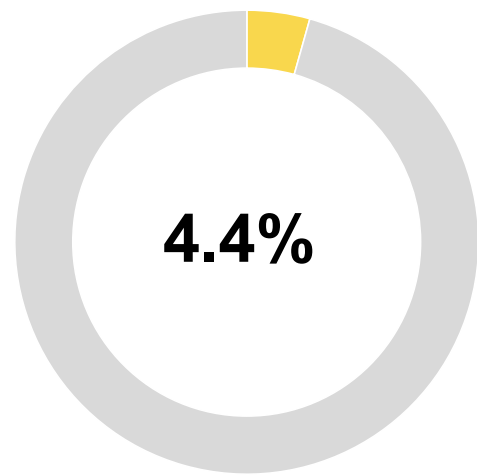
プロトタイプ版

「おきなわ観光地域カルテ」は、県外客の観光関連データを分析し、市町村別にわかりやすく可視化したマーケティング支援ツールです。プロトタイプ版では、人流データを元に、自市町村にどのくらい・どんな人が・どこから来ていて・どんな行動をしているかを把握することができます。今後も様々な観光関連データを本カルテに盛り込むことで地域経営を支援します。

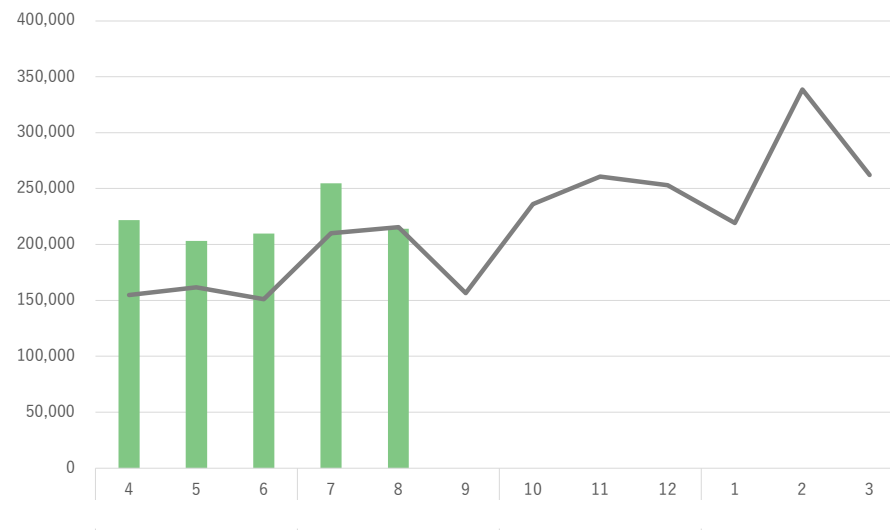
来訪者(どれくらい来ているの?)

県内シェア

自市町村の来訪者数が、県全体の来訪者数に対し、どれくらいの割合を占めているのかについて、割合(%)で表示しています。



自市町村の来訪者数年間推移です。前年度と比較してどうか？月ごとにどのような差分があるか？をグラフで確認できます。



年間推移

前年度と今年度の来訪者数を比較しています。誘客や受入の打ち手を月単位で検討する際の参考にしましょう。

月	2022	2023	進捗率
04	154,753	221,795	143.3%
05	161,590	203,229	125.8%
06	151,124	209,783	138.8%
07	210,015	254,705	121.3%
08	215,537	214,033	99.3%
09	156,598		
10	235,991		
11	260,744		
12	253,117		
01	219,247		
02	338,651		
03	262,172		
合計	2,619,539	1,103,545	42.1%

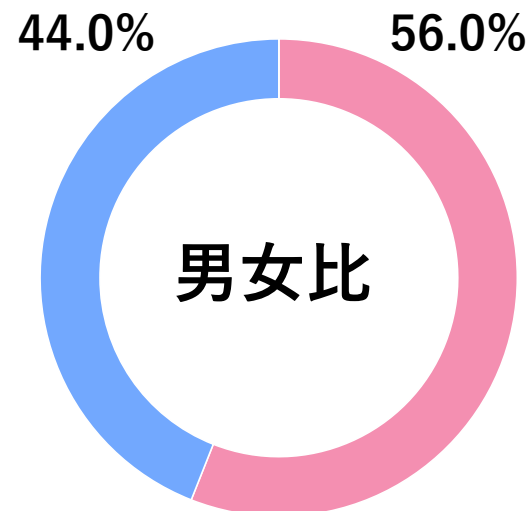
属性(どこからどんな人が来ているの?)

発地

自市町村の来訪者数が、県全体の来訪者数に対し、どれくらいの割合を占めているのかについて、割合(%)で表示しています。

順位	都道府県	人数(前年)	人数(前月)	人数(当月)	増減率(前年)	増減率(前月)
01	東京都	39,867	37,519	38,643	-3.1%	3.0%
02	神奈川県	28,595	31,966	26,741	-6.5%	-16.3%
03	大阪府	20,384	26,127	19,667	-3.5%	-24.7%
04	愛知県	19,541	16,129	18,107	-7.3%	12.3%
05	埼玉県	14,504	18,498	16,493	13.7%	-10.8%
06	千葉県	13,846	14,668	12,375	-10.6%	-15.6%
07	福岡県	13,207	18,282	11,651	-11.8%	-36.3%
08	兵庫県	10,575	11,222	9,599	-9.2%	-14.5%
09	静岡県	5,577	8,002	7,035	26.1%	-12.1%
10	広島県	2,248	2,875	4,803	113.7%	67.1%
その他		47,193	69,417	48,919	3.7%	-29.5%
合計		215,537	254,705	214,033	-0.7%	-16.0%

性別・年代別にどれくらい来訪しているか？前月や県全体と比較してどうなのか？を確認できます。自市町村のターゲット選定や、狙いたい属性が誘客できているか？など、取り組みの振り返りにも活用できます。



性別・年代比較

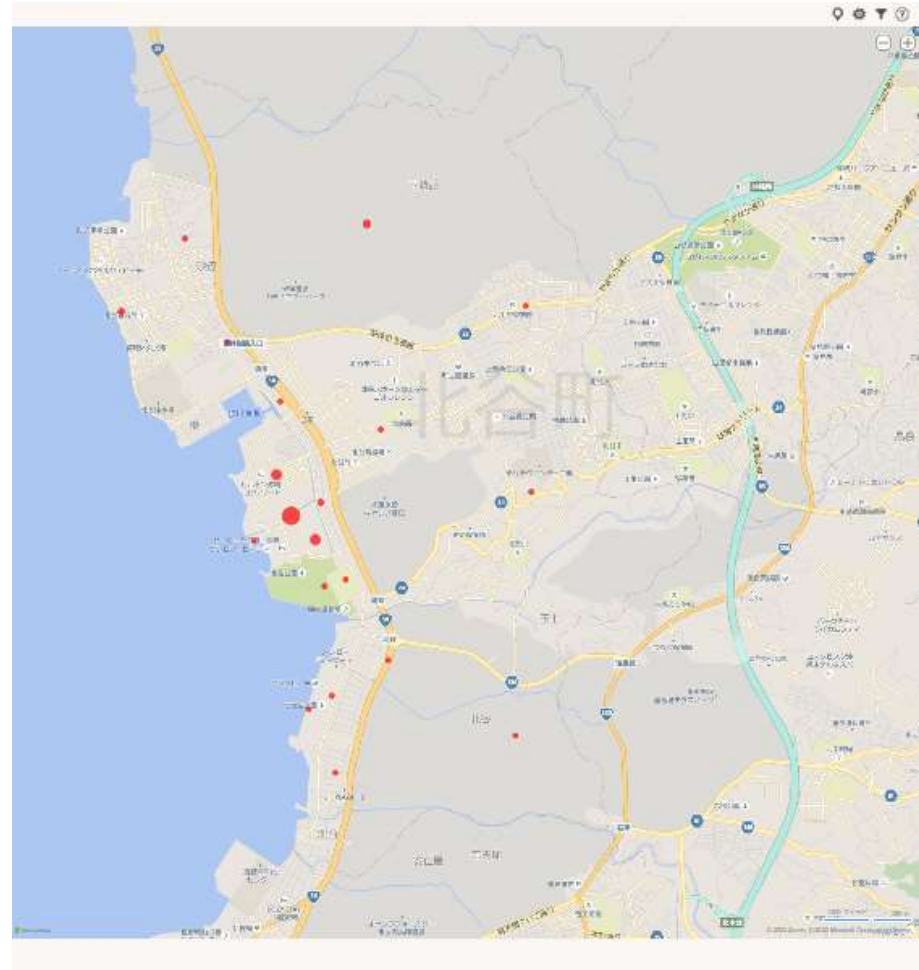
年代	性別	人数(前年)	人数(前月)	人数(当月)	増減率(前年)	増減率(前月)
20代	男性	12,785	10,408	6,332	-50.5%	-39.2%
30代	男性	33,446	44,530	24,562	-26.6%	-44.8%
40代	男性	14,708	29,054	23,630	60.7%	-18.7%
50代	男性	24,073	19,233	28,900	20.1%	50.3%
60代	男性	11,964	17,010	10,799	-9.7%	-36.5%
小計		96,976	120,235	94,223	-2.8%	-21.6%
20代	女性	14,764	11,444	12,248	-17.0%	7.0%
30代	女性	17,444	26,895	25,612	46.8%	-4.8%
40代	女性	32,695	26,818	30,944	-5.4%	15.4%
50代	女性	15,799	22,661	18,239	15.4%	-19.5%
60代	女性	37,859	46,652	32,767	-13.4%	-29.8%
小計		118,561	134,470	119,810	1.1%	-10.9%
合計		215,537	254,705	214,033	-0.7%	-16.0%

※データ定義は別紙を参照ください。出典：おでかけウォッチャー

行動(どこに行っているの?)

来訪地ランキング

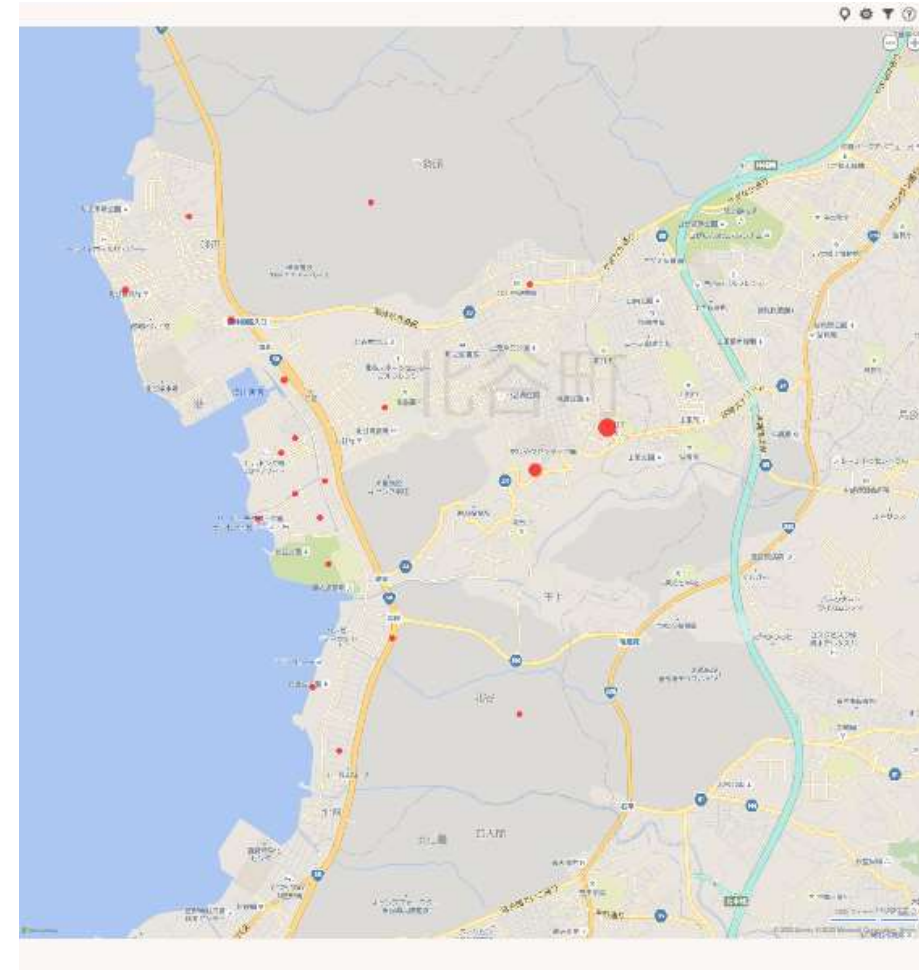
各市町村の町丁目やスポットを、来訪者が多い順に表示しています。人気スポットを把握することで、地域周遊を促進したり、消費額UPの打ち手に活用しましょう。想定外のスポットは新たな観光資源の可能性がります。



順位	名称	人数(前月)	人数(当月)	構成比	増減率
01	美浜アメリカンビレッジ	130,733	103,467	30.9%	-20.9%
02	イオン北谷店エリア	61,817	48,603	14.5%	-21.4%
03	美浜ホテルエリア	61,402	46,814	14.0%	-23.8%
04	字伊平(北谷町)	32,867	30,609	9.1%	-6.9%
05	美浜2丁目(北谷町)	22,614	16,558	4.9%	-26.8%
06	字宮城(北谷町)	22,712	12,460	3.7%	-45.1%
07	北谷運動公園エリア	9,433	10,075	3.0%	6.8%
08	北谷一丁目(北谷町)	5,695	7,620	2.3%	33.8%
09	北前(北谷町)	9,982	7,160	2.1%	-28.3%
10	アラハビーチ	5,687	6,581	2.0%	15.7%
11	字吉原(北谷町)	2,200	6,287	1.9%	185.8%
12	美浜3丁目(北谷町)	9,623	6,286	1.9%	-34.7%
13	美浜1丁目(北谷町)	10,095	4,998	1.5%	-50.5%
14	字砂辺(北谷町)	4,455	4,654	1.4%	4.5%
15	字桑江(北谷町)	3,474	4,363	1.3%	25.6%
16	字上勢頭(北谷町)	4,729	3,999	1.2%	-15.4%
17	北谷二丁目(北谷町)	6,435	3,055	0.9%	-52.5%
18	字浜川(北谷町)	4,925	2,607	0.8%	-47.1%
19	字北谷(北谷町)	3,577	2,405	0.7%	-32.8%
20	北谷公園サンセットビーチ	2,805	2,007	0.6%	-28.4%

急上昇ランキング

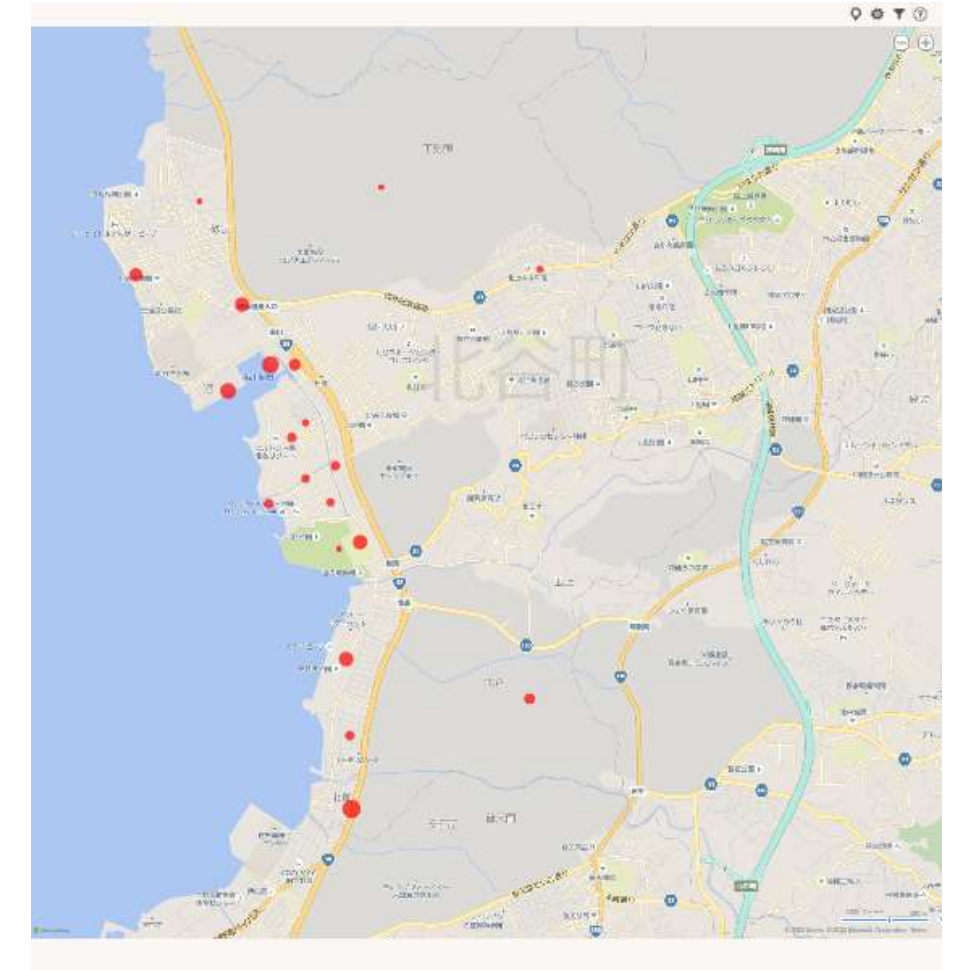
前月から今月にかけて来訪者が急増したスポットを知ることができます。急増の背景には、イベント効果や、SNS・メディアなどで話題になったケースなどが隠れていることがあります。要因を探り、地域の新たな資源を発見しましょう。



順位	名称	人数(前月)	人数(当月)	差分	増減率
01	字桃原(北谷町)	44	178	134	304.5%
02	字吉原(北谷町)	2,200	6,287	4,087	185.8%
03	北谷一丁目(北谷町)	5,695	7,620	1,925	33.8%
04	字桑江(北谷町)	3,474	4,363	889	25.6%
05	アラハビーチ	5,687	6,581	894	15.7%
06	字美浜(北谷町)	469	525	56	11.9%
07	北谷運動公園エリア	9,433	10,075	642	6.8%
08	字砂辺(北谷町)	4,455	4,654	199	4.5%
09	字伊平(北谷町)	32,867	30,609	-2,258	-6.9%
10	字上勢頭(北谷町)	4,729	3,999	-730	-15.4%
11	美浜アメリカンビレッジ	130,733	103,467	-27,266	-20.9%
12	イオン北谷店エリア	61,817	48,603	-13,214	-21.4%
13	美浜ホテルエリア	61,402	46,814	-14,588	-23.8%
14	美浜2丁目(北谷町)	22,614	16,558	-6,056	-26.8%
15	北前(北谷町)	9,982	7,160	-2,822	-28.3%
16	北谷公園サンセットビーチ	2,805	2,007	-798	-28.4%
17	字北谷(北谷町)	3,577	2,405	-1,172	-32.8%
18	美浜3丁目(北谷町)	9,623	6,286	-3,337	-34.7%
19	字宮城(北谷町)	22,712	12,460	-10,252	-45.1%
20	字浜川(北谷町)	4,925	2,607	-2,318	-47.1%

急下降ランキング

前月から今月にかけて来訪者が激減したスポットを知ることができます。激減の背景には、イベント期間の終了や観光需要の変化などが隠れていることがあります。要因を探り、各市町村の課題発見に活用しましょう。



順位	名称	人数(前月)	人数(当月)	差分	増減率
01	字北前(北谷町)	1,236	438	-798	-64.6%
02	北谷フィッシャリーナ	4,457	1,594	-2,863	-64.2%
03	字港(北谷町)	2,755	1,305	-1,450	-52.6%
04	北谷二丁目(北谷町)	6,435	3,055	-3,380	-52.5%
05	美浜1丁目(北谷町)	10,095	4,998	-5,097	-50.5%
06	字浜川(北谷町)	4,925	2,607	-2,318	-47.1%
07	字宮城(北谷町)	22,712	12,460	-10,252	-45.1%
08	美浜3丁目(北谷町)	9,623	6,286	-3,337	-34.7%
09	字北谷(北谷町)	3,577	2,405	-1,172	-32.8%
10	北谷公園サンセットビーチ	2,805	2,007	-798	-28.4%
11	北前(北谷町)	9,982	7,160	-2,822	-28.3%
12	美浜2丁目(北谷町)	22,614	16,558	-6,056	-26.8%
13	美浜ホテルエリア	61,402	46,814	-14,588	-23.8%
14	イオン北谷店エリア	61,817	48,603	-13,214	-21.4%
15	美浜アメリカンビレッジ	130,733	103,467	-27,266	-20.9%
16	字上勢頭(北谷町)	4,729	3,999	-730	-15.4%
17	字伊平(北谷町)	32,867	30,609	-2,258	-6.9%
18	字砂辺(北谷町)	4,455	4,654	199	4.5%
19	北谷運動公園エリア	9,433	10,075	642	6.8%
20	字美浜(北谷町)	469	525	56	11.9%

※データ定義は別紙を参照ください。出典：おでかけウォッチャー



対象エリア

北谷町

対象期間

2023年08月01日～2023年08月31日

Version

プロトタイプ版

周遊(市町村間)

各市町村の前後にどの市町村を訪れているかを表示しています。市町村間の協働プロモーションや市町村をまたぐモデルコースの開発、パンフレットや看板の設置先など各市町村の情報発信先の検討に活用できます。また急上昇・急下降を掘り下げることで、市町村間周遊の変化や兆しをつかむこともできます。

周遊ランキング

各市町村の前後に訪れている市町村を、来訪者が多い順に表示しています。市町村間周遊の現状ニーズ把握にお役にたきます。

順位	名称	人数(前月)	人数(当月)	構成比	増減率
01	那覇市	122,026	88,072	24.0%	-27.8%
02	恩納村	49,320	43,757	11.9%	-11.3%
03	沖縄市	34,318	42,830	11.7%	24.8%
04	宜野湾市	50,819	33,944	9.2%	-33.2%
05	読谷村	38,479	33,907	9.2%	-11.9%
06	北中城村	15,936	19,317	5.3%	21.2%
07	名護市	16,704	16,940	4.6%	1.4%
08	豊見城市	16,028	14,519	4.0%	-9.4%
09	浦添市	16,694	14,419	3.9%	-13.6%
10	うるま市	15,922	13,821	3.8%	-13.2%
11	嘉手納町	18,392	13,634	3.7%	-25.9%
12	本部町	15,764	12,154	3.3%	-22.9%
13	南城市	4,481	5,148	1.4%	14.9%
14	糸満市	4,725	3,823	1.0%	-19.1%
15	金武町	2,077	2,591	0.7%	24.7%
16	今帰仁村	3,264	2,377	0.6%	-27.2%
17	南風原町	870	1,188	0.3%	36.6%
18	中城村	1,069	1,070	0.3%	0.1%
19	宜野座村	723	973	0.3%	34.6%
19	西原町	1,338	973	0.3%	-27.3%

急上昇ランキング

各市町村の前後に周遊している市町村のうち、前月から今月にかけて来訪者が急増した市町村を知ることができます。周遊関係の変化に注目し、新たな誘客の可能性を見出しましょう。

順位	名称	人数(前月)	人数(当月)	差分	増減率
01	南風原町	870	1,188	318	36.6%
02	宜野座村	723	973	250	34.6%
03	沖縄市	34,318	42,830	8,512	24.8%
04	金武町	2,077	2,591	514	24.7%
05	北中城村	15,936	19,317	3,381	21.2%
06	八重瀬町	644	761	117	18.2%
07	南城市	4,481	5,148	667	14.9%
08	名護市	16,704	16,940	236	1.4%
09	東村	209	211	2	1.0%
10	中城村	1,069	1,070	1	0.1%
11	大宜味村	199	181	-18	-9.0%
12	豊見城市	16,028	14,519	-1,509	-9.4%
13	恩納村	49,320	43,757	-5,563	-11.3%
14	読谷村	38,479	33,907	-4,572	-11.9%
15	うるま市	15,922	13,821	-2,101	-13.2%
16	浦添市	16,694	14,419	-2,275	-13.6%
17	糸満市	4,725	3,823	-902	-19.1%
18	本部町	15,764	12,154	-3,610	-22.9%
19	宮古島市	104	80	-24	-23.1%
20	嘉手納町	18,392	13,634	-4,758	-25.9%

急下降ランキング

各市町村の前後に周遊している市町村のうち、前月から今月にかけて来訪者が激減した市町村を知ることができます。周遊関係の変化から要因を探り、打ち手の必要性を検討しましょう。

順位	名称	人数(前月)	人数(当月)	差分	増減率
01	国頭村	696	359	-337	-48.4%
02	宜野湾市	50,819	33,944	-16,875	-33.2%
03	与那原町	576	393	-183	-31.8%
04	那覇市	122,026	88,072	-33,954	-27.8%
05	西原町	1,338	973	-365	-27.3%
06	今帰仁村	3,264	2,377	-887	-27.2%
07	嘉手納町	18,392	13,634	-4,758	-25.9%
08	宮古島市	104	80	-24	-23.1%
09	本部町	15,764	12,154	-3,610	-22.9%
10	糸満市	4,725	3,823	-902	-19.1%
11	浦添市	16,694	14,419	-2,275	-13.6%
12	うるま市	15,922	13,821	-2,101	-13.2%
13	読谷村	38,479	33,907	-4,572	-11.9%
14	恩納村	49,320	43,757	-5,563	-11.3%
15	豊見城市	16,028	14,519	-1,509	-9.4%
16	大宜味村	199	181	-18	-9.0%
17	中城村	1,069	1,070	1	0.1%
18	東村	209	211	2	1.0%
19	名護市	16,704	16,940	236	1.4%
20	南城市	4,481	5,148	667	14.9%

周遊(市町村内)

各市町村内のどの町丁目とどの町丁目を周遊しているか？を表示しています。地域内の周遊ルートを知ることで、モデルコースの開発やイベント開催や出店計画など地域づくりのヒントを得ることができます。また急上昇・急下降を掘り下げることで、地域内周遊の変化や兆しをつかむこともできます。

周遊ランキング

各市町村内の町丁目やスポットのうち、前後で訪れている来訪者が多い順に表示しています。市町村内周遊の現状ニーズ把握にお役にたきます。

順位	名称	人数(前月)	人数(当月)	構成比	増減率
01	美浜アメリカンビレッジ ⇄ 美浜ホテルエリア	82,467	52,556	18.0%	-36.3%
02	イオン北谷店エリア ⇄ 美浜アメリカンビレッジ	58,182	51,290	17.5%	-11.8%
03	イオン北谷店エリア ⇄ 北谷運動公園エリア	16,859	14,273	4.9%	-15.3%
04	イオン北谷店エリア ⇄ 美浜ホテルエリア	11,826	8,634	3.0%	-27.0%
05	美浜アメリカンビレッジ ⇄ 美浜2丁目(北谷町)	10,672	8,506	2.9%	-20.3%
06	字伊平(北谷町) ⇄ 美浜アメリカンビレッジ	8,155	7,936	2.7%	-2.7%
07	イオン北谷店エリア ⇄ 美浜2丁目(北谷町)	7,419	5,485	1.9%	-26.1%
08	イオン北谷店エリア ⇄ 北谷公園サンセットビーチ	9,017	5,188	1.8%	-42.5%
09	字宮城(北谷町) ⇄ 字浜川(北谷町)	3,966	5,168	1.8%	30.3%
10	北谷公園サンセットビーチ ⇄ 美浜アメリカンビレッジ	4,717	4,954	1.7%	5.0%
11	字伊平(北谷町) ⇄ 美浜2丁目(北谷町)	3,269	4,670	1.6%	42.9%
12	字宮城(北谷町) ⇄ 美浜アメリカンビレッジ	4,341	3,991	1.4%	-8.1%
13	字吉原(北谷町) ⇄ 字桑江(北谷町)	575	3,748	1.3%	551.8%
14	アラハビーチ ⇄ 北谷二丁目(北谷町)	3,842	3,649	1.2%	-5.0%
15	北谷フィッシャリーナ ⇄ 美浜ホテルエリア	5,928	3,556	1.2%	-40.0%
16	北谷運動公園エリア ⇄ 美浜アメリカンビレッジ	2,675	3,316	1.1%	24.0%
17	イオン北谷店エリア ⇄ 字伊平(北谷町)	5,032	3,237	1.1%	-35.7%
18	字伊平(北谷町) ⇄ 美浜ホテルエリア	4,463	2,814	1.0%	-36.9%
19	美浜ホテルエリア ⇄ 美浜2丁目(北谷町)	5,048	2,752	0.9%	-45.5%
20	字伊平(北谷町) ⇄ 字宮城(北谷町)	2,927	2,487	0.9%	-15.0%

急上昇ランキング

各市町村内の町丁目やスポットのうち、前月から今月にかけて、前後で訪れている来訪者が急増した町丁目やスポットを知ることができます。周遊関係の変化に注目し、新たな誘客の可能性を見出しましょう。

順位	名称	人数(前月)	人数(当月)	差分	増減率
01	字吉原(北谷町) ⇄ 美浜1丁目(北谷町)	42	440	398	947.6%
02	北谷一丁目(北谷町) ⇄ 字宮城(北谷町)	82	725	643	784.1%
03	字吉原(北谷町) ⇄ 字桑江(北谷町)	575	3,748	3,173	551.8%
04	字北谷(北谷町) ⇄ 美浜ホテルエリア	45	288	243	540.0%
05	北谷運動公園エリア ⇄ 字伊平(北谷町)	110	655	545	495.5%
06	字伊平(北谷町) ⇄ 字北谷(北谷町)	193	971	778	403.1%
07	イオン北谷店エリア ⇄ 字吉原(北谷町)	196	811	615	313.8%
08	字伊平(北谷町) ⇄ 字吉原(北谷町)	229	903	674	294.3%
09	北谷運動公園エリア ⇄ 字桑江(北谷町)	40	153	113	282.5%
10	北谷二丁目(北谷町) ⇄ 字桑江(北谷町)	41	141	100	243.9%
11	字美浜(北谷町) ⇄ 美浜2丁目(北谷町)	134	454	320	238.8%
12	字港(北谷町) ⇄ 美浜2丁目(北谷町)	110	363	253	230.0%
13	北谷二丁目(北谷町) ⇄ 北谷運動公園エリア	330	1,008	678	205.5%
14	アラハビーチ ⇄ 美浜1丁目(北谷町)	204	596	392	192.2%
15	字北谷(北谷町) ⇄ 字砂辺(北谷町)	86	246	160	186.0%
16	アラハビーチ ⇄ 字宮城(北谷町)	177	489	312	176.3%
17	北前(北谷町) ⇄ 北谷運動公園エリア	100	271	171	171.0%
18	北谷一丁目(北谷町) ⇄ 字伊平(北谷町)	389	1,012	623	160.2%
19	字上勢頭(北谷町) ⇄ 美浜ホテルエリア	238	610	372	156.3%
20	字吉原(北谷町) ⇄ 字宮城(北谷町)	172	397	225	130.8%

急下降ランキング

各市町村内の町丁目やスポットのうち、前月から今月にかけて、前後で訪れている来訪者が激減した町丁目やスポットを知ることができます。周遊関係の変化から要因を探りましょう。

順位	名称	人数(前月)	人数(当月)	差分	増減率
01	字桑江(北谷町) ⇄ 美浜2丁目(北谷町)	438	40	-398	-90.9%
02	北谷二丁目(北谷町) ⇄ 字北前(北谷町)	315	40	-275	-87.3%
03	北谷運動公園エリア ⇄ 美浜1丁目(北谷町)	715	97	-618	-86.4%
04	字港(北谷町) ⇄ 美浜ホテルエリア	887	123	-764	-86.1%
05	イオン北谷店エリア ⇄ 字上勢頭(北谷町)	280	40	-240	-85.7%
06	北谷フィッシャリーナ ⇄ 美浜2丁目(北谷町)	234	37	-197	-84.2%
07	北谷二丁目(北谷町) ⇄ 美浜ホテルエリア	1,175	221	-954	-81.2%
08	字宮城(北谷町) ⇄ 字桑江(北谷町)	422	80	-342	-81.0%
09	美浜2丁目(北谷町) ⇄ 美浜3丁目(北谷町)	1,802	390	-1,412	-78.4%
10	美浜1丁目(北谷町) ⇄ 美浜3丁目(北谷町)	763	172	-591	-77.5%
11	北谷フィッシャリーナ ⇄ 字宮城(北谷町)	1,748	427	-1,321	-75.6%
12	字港(北谷町) ⇄ 美浜アメリカンビレッジ	533	132	-401	-75.2%
13	字宮城(北谷町) ⇄ 字砂辺(北谷町)	5,092	1,354	-3,738	-73.4%
14	字吉原(北谷町) ⇄ 美浜ホテルエリア	202	54	-148	-73.3%
15	北前(北谷町) ⇄ 美浜ホテルエリア	577	155	-422	-73.1%
16	字砂辺(北谷町) ⇄ 美浜ホテルエリア	688	211	-477	-69.3%
17	字上勢頭(北谷町) ⇄ 字浜川(北谷町)	250	78	-172	-68.8%
18	字宮城(北谷町) ⇄ 美浜ホテルエリア	4,223	1,371	-2,852	-67.5%
19	アラハビーチ ⇄ 美浜ホテルエリア	1,093	355	-738	-67.5%
20	北谷フィッシャリーナ ⇄ 美浜アメリカンビレッジ	1,759	617	-1,142	-64.9%

※データ定義は別紙を参照ください。出典：おでかけウォッチャー

対象エリア

北谷町

対象期間

2023年08月01日～2023年08月31日

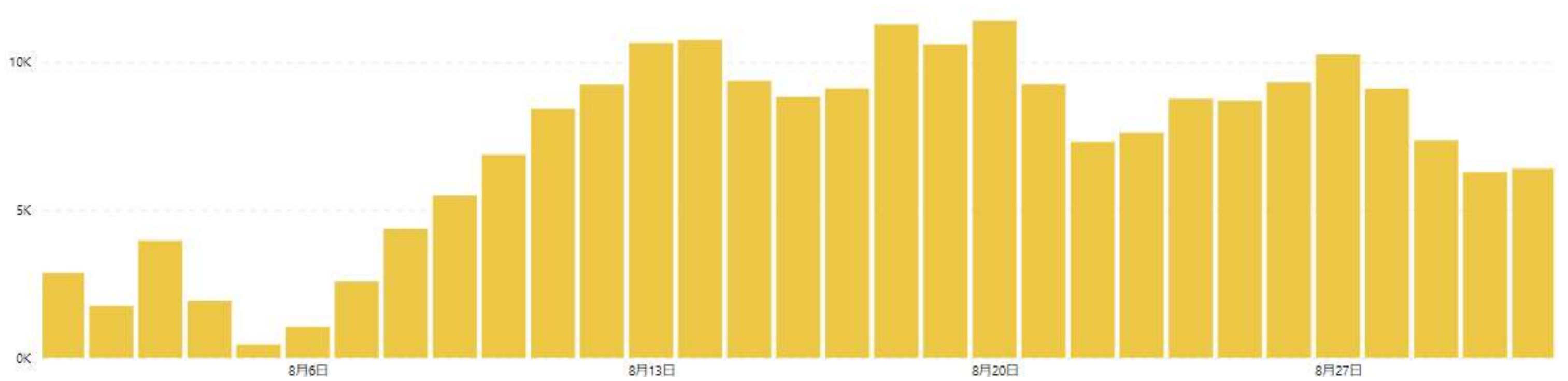
Version

プロトタイプ版

日別来訪者(どれくらい来ているの?)

日別推移

日別の来訪者数の推移を確認できます。日々のアップダウンを確認することで、プロモーションやイベント等取り組みの効果検証にも活用できます。また、特に取り組みを行っていないのに来訪者数が伸びている場合は、増加の背景を探ることで新たな誘客資源の発掘に繋がる可能性もあります。



対象エリア

北谷町

対象期間

2023年08月01日～2023年08月31日

Version

プロトタイプ版

データ定義

1	使用されているデータ	スマートフォンアプリ利用者から許諾を得て取得したGPS位置情報データ(※データは個人を特定できない形式に加工して使用)
2	データの集計対象となるアプリ	国内のスマホアプリ140種類以上が対象 (例) 公共交通機関の乗換案内やエンタメアプリなど。※具体的な導入アプリ名については非公表
3	発地地域	直近2ヶ月間での夜間滞在エリアの出現日数が一定を上回る250mメッシュを定義
4	勤務地域	直近2ヶ月間での昼間滞在エリアの出現日数が一定を上回る250mメッシュを定義
5	調査対象スポット	沖縄県内で登録された1,564箇所のスポット来訪者
6	スポット登録定義	<p>沖縄県内全域を、町丁目単位およびスポット単位で沖縄県内全域を網羅する形で1,564箇所指定。</p> <p>〈登録パターン①〉</p> <ul style="list-style-type: none"> ・町丁目単位 <p>〈登録パターン②〉</p> <ul style="list-style-type: none"> ・空港、港湾(フェリー)、モノレール駅 ・道の駅 ・主要ビーチ(沖縄県の定める主要水浴場) <p>参考：https://www.pref.okinawa.jp/site/kankyo/hozen/mizu_tsuchi/water/20140603suiyokujo.html</p> <ul style="list-style-type: none"> ・世界遺産 ・来訪者数の多い訪問地 <p>2020/10/1～2021/9/30の1年間において1日あたりの来訪者数が100人以上のスポット</p> <p>※選定基準 ①1つの町丁目において、複数の分析対象スポットが存在する ②分析対象スポットが複数の町丁目に含まれる</p>
7	来訪者数	発地から0.5km以上離れ、かつ位置情報ログ(5～15分間隔で取得)が勤務地域ではない同一観光スポット指定メッシュ内に連続して1日2回以上記録された人数をカウント
8	観光スポット来訪者	予め指定した複合10mメッシュへの来訪者を、当該観光スポット来訪者と定義
9	市町村来訪者	市町村内いずれかの観光スポット来訪者を各市町村来訪者と定義。
10		同日中に複数回、同市区町村を来訪した場合はユニーク(1人)としてカウントし、市町村を跨いで滞在した場合、それぞれの市区町村で1カウントずつ来訪となる。 尚、同日中にA市・B市を訪れていた場合、A市・B市で各1カウントとなり、A市・B市を含む県全域では2カウントとなる。
11	属性	アンケート情報等をもとに一部の推定性年代を男女別20～69歳まで10歳刻みで表示
12	周遊	同一日にて複数観光スポット来訪者をスポット間、 または来訪順序の前・後別に人数集計(A→B→Cの場合、A→B、B→Cでそれぞれ1カウント)
13	表示しているデータ	取得された元データを、拡大推計(住民基本台帳人口に占める取得サンプル全数の居住者割合をもとに都道府県別に拡大)し集計
14	おきなわ観光地域カルテ連携タイミング	毎月月初に前々月分のカルテを連携(OCVB公式Webサイトにて公開)
15		
16		