

対象エリア

宜野湾市

対象期間

2023年08月01日～2023年08月31日

Version

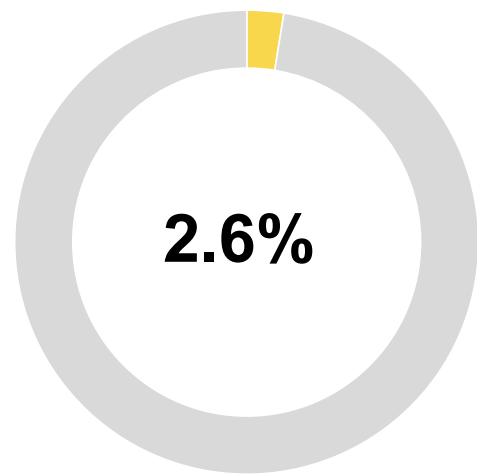
プロトタイプ版

「おきなわ観光地域カルテ」は、県外客の観光関連データを分析し、市町村別にわかりやすく可視化したマーケティング支援ツールです。プロトタイプ版では、人流データを元に、自市町村にどのくらい・どんな人が・どこから来ていて・どんな行動をしているかを把握することができます。今後も様々な観光関連データを本カルテに盛り込むことで地域経営を支援します。

## 来訪者(どれくらい来ているの?)

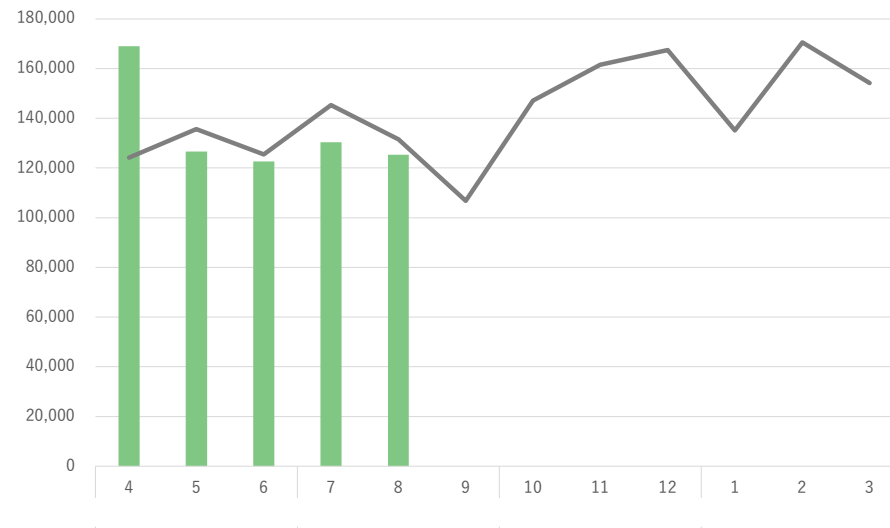
### 県内シェア

自市町村の来訪者数が、県全体の来訪者数に対し、どれくらいの割合を占めているのかについて、割合(%)で表示しています。



### 年間推移

自市町村の来訪者数年間推移です。前年度と比較してどうか？月ごとにどのような差分があるか？をグラフで確認できます。



前年度と今年度の来訪者数を比較しています。

誘客や受入の打ち手を月単位で検討する際の参考にしましょう。

月	2022	2023	進捗率
04	124,120	168,958	136.1%
05	135,672	126,632	93.3%
06	125,440	122,649	97.8%
07	145,317	130,274	89.6%
08	131,470	125,308	95.3%
09	106,825		
10	147,082		
11	161,516		
12	167,442		
01	135,089		
02	170,596		
03	154,226		
合計	1,704,795	673,821	39.5%

## 属性(どこからどんな人が来ているの?)

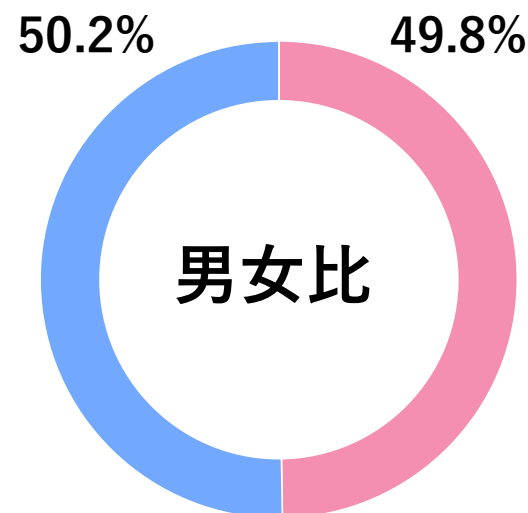
### 発地

自市町村の来訪者数が、県全体の来訪者数に対し、どれくらいの割合を占めているのかについて、割合(%)で表示しています。

順位	都道府県	人数(前年)	人数(前月)	人数(当月)	増減率(前年)	増減率(前月)
01	東京都	22,824	18,110	20,452	-10.4%	12.9%
02	神奈川県	16,855	20,655	16,840	-0.1%	-18.5%
03	福岡県	17,531	20,736	16,570	-5.5%	-20.1%
04	大阪府	8,267	11,302	12,340	49.3%	9.2%
05	埼玉県	9,155	7,774	10,099	10.3%	29.9%
06	千葉県	8,155	7,693	7,239	-11.2%	-5.9%
07	兵庫県	6,073	5,534	6,180	1.8%	11.7%
08	愛知県	9,952	6,939	5,930	-40.4%	-14.5%
09	熊本県	2,357	2,053	2,814	19.4%	37.1%
10	静岡県	2,619	2,685	2,767	5.7%	3.1%
その他		27,682	26,793	24,077	-13.0%	-10.1%
合計	-	131,470	130,274	125,308	-4.7%	-3.8%

### 性別・年代比較

性別・年代別にどれくらい来訪しているか？前月や県全体と比較してどうなのか？を確認できます。自市町村のターゲット選定や、狙いたい属性が誘客できているか？など、取り組みの振り返りにも活用できます。



年代	性別	人数(前年)	人数(前月)	人数(当月)	増減率(前年)	増減率(前月)
20代	男性	10,216	9,519	6,148	-39.8%	-35.4%
30代	男性	23,290	17,721	12,147	-47.8%	-31.5%
40代	男性	10,906	14,847	18,433	69.0%	24.2%
50代	男性	12,733	19,623	19,653	54.3%	0.2%
60代	男性	7,088	17,776	6,577	-7.2%	-63.0%
小計		64,233	79,486	62,958	-2.0%	-20.8%
20代	女性	7,182	2,893	8,277	15.2%	186.1%
30代	女性	11,135	9,255	7,326	-34.2%	-20.8%
40代	女性	19,081	4,014	14,138	-25.9%	252.2%
50代	女性	9,943	11,141	9,427	-5.2%	-15.4%
60代	女性	19,896	23,485	23,182	16.5%	-1.3%
小計		67,237	50,788	62,350	-7.3%	22.8%
合計		131,470	130,274	125,308	-4.7%	-3.8%

※データ定義は別紙を参照ください。出典：おでかけウォッチャー

行動(どこに行っているの?)

来訪地ランキング

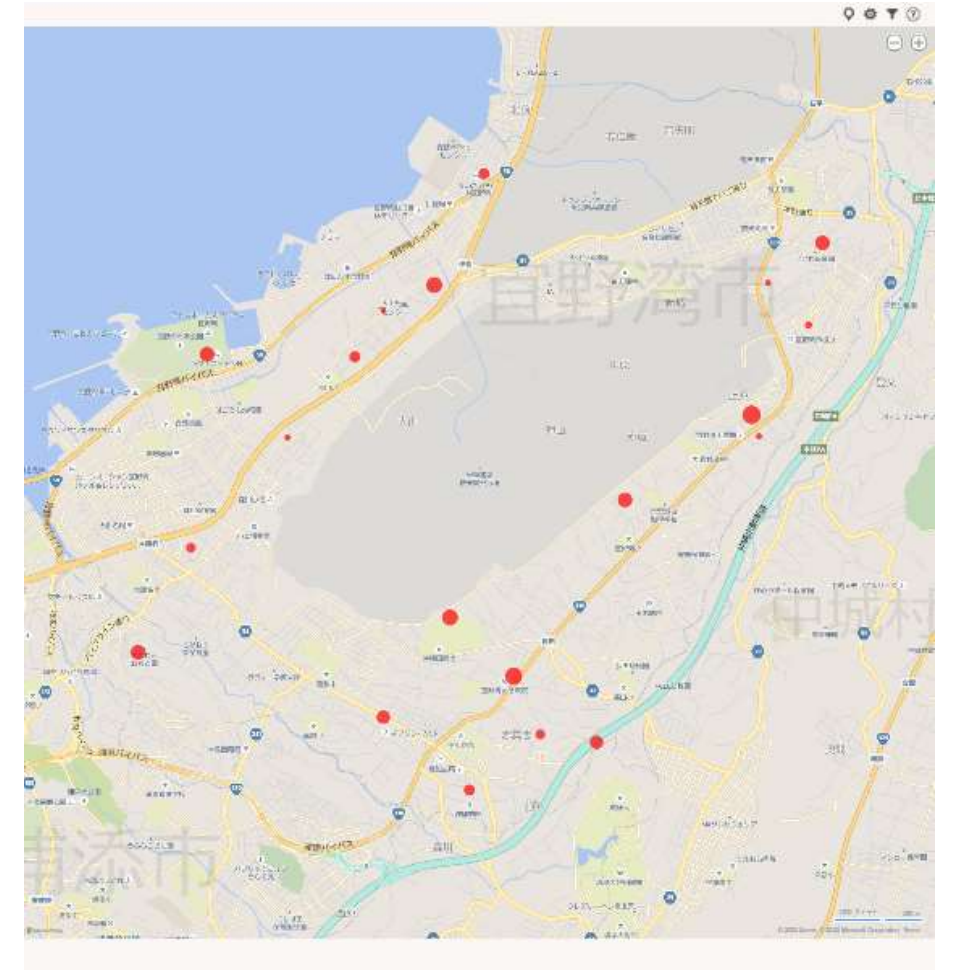
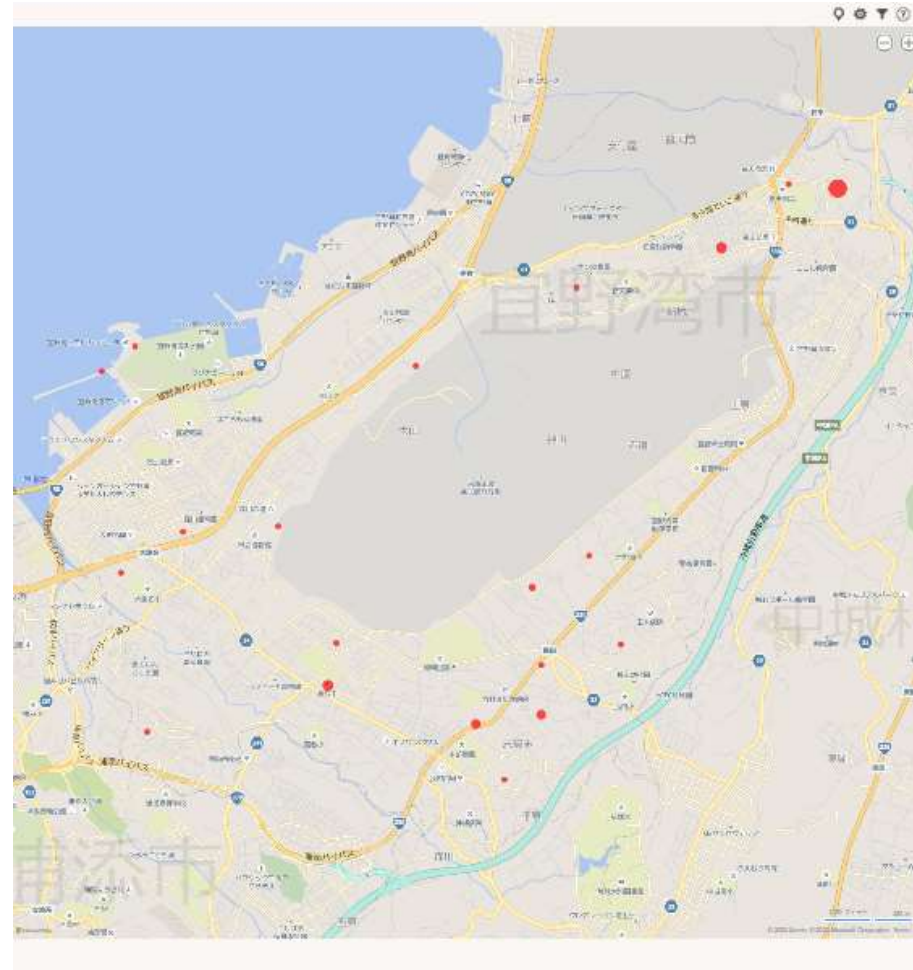
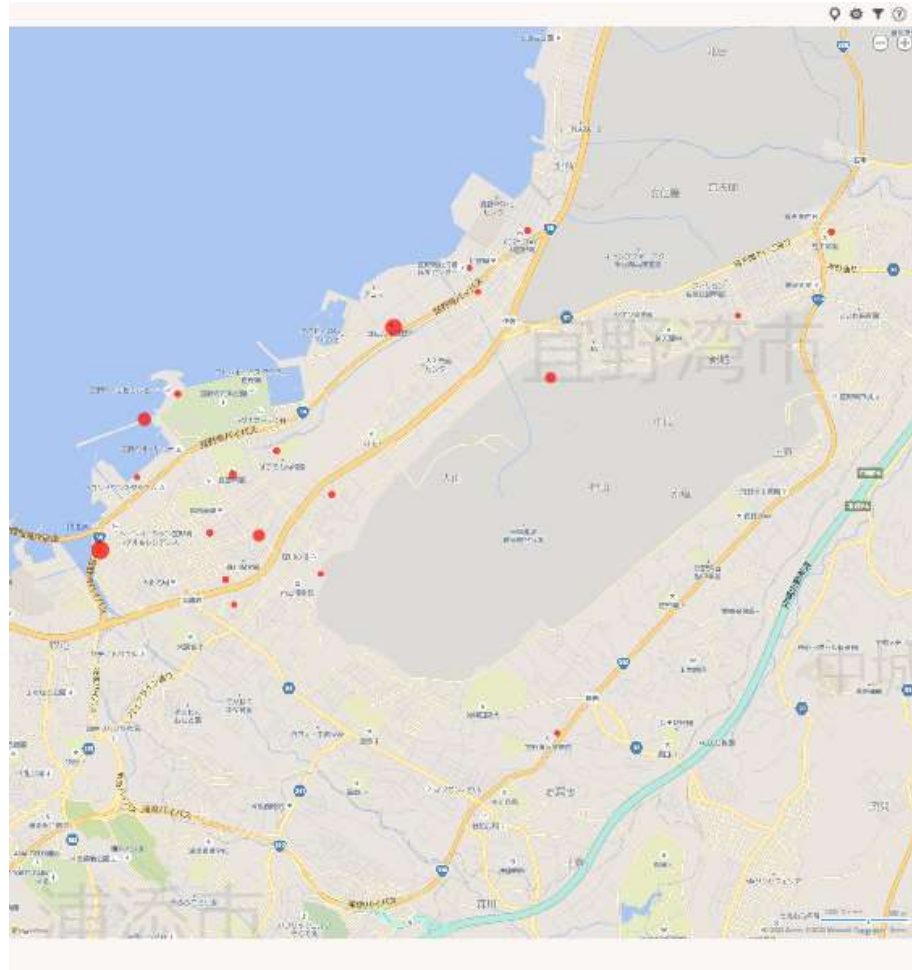
急上昇ランキング

急下降ランキング

自市町村の町丁目やスポットを、来訪者が多い順に表示しています。人気スポットを把握することで、地域周遊を促進したり、消費額UPの打ち手に活用しましょう。想定外のスポットは新たな観光資源の可能性がります。

前月から今月にかけて来訪者が急増したスポットを知ることができます。急増の背景には、イベント効果や、SNS・メディアなどで話題になったケースなどが隠れていることがあります。要因を探り、地域の新たな資源を発見しましょう。

前月から今月にかけて来訪者が激減したスポットを知ることができます。激減の背景には、イベント期間の終了や観光需要の変化などが隠れていることがあります。要因を探り、自市町村の課題発見に活用しましょう。



順位	名称	人数(前月)	人数(当月)	構成比	増減率
01	字宇地泊(宜野湾市)	17,365	15,582	14.2%	-10.3%
02	大山7丁目(宜野湾市)	15,875	14,786	13.5%	-6.9%
03	真志喜4丁目(宜野湾市)	8,585	10,468	9.5%	21.9%
04	真志喜3丁目(宜野湾市)	11,584	8,770	8.0%	-24.3%
05	普天間2丁目(宜野湾市)	10,480	8,057	7.3%	-23.1%
06	真志喜2丁目(宜野湾市)	6,224	4,804	4.4%	-22.8%
07	伊佐3丁目(宜野湾市)	8,043	3,910	3.6%	-51.4%
08	普天間1丁目(宜野湾市)	2,194	3,406	3.1%	55.2%
09	字大謝名(宜野湾市)	2,433	3,118	2.8%	28.2%
10	ぎのわんトロピカルビーチ	2,313	3,062	2.8%	32.4%
11	大山2丁目(宜野湾市)	4,083	2,886	2.6%	-29.3%
12	大山6丁目(宜野湾市)	2,793	2,834	2.6%	1.5%
13	字真志喜(宜野湾市)	3,007	2,650	2.4%	-11.9%
14	新城2丁目(宜野湾市)	1,641	1,767	1.6%	7.7%
15	宜野湾港マリーナ	1,879	1,703	1.6%	-9.4%
16	伊佐2丁目(宜野湾市)	2,036	1,594	1.5%	-21.7%
17	大謝名1丁目(宜野湾市)	2,344	1,295	1.2%	-44.8%
18	伊佐4丁目(宜野湾市)	1,280	1,285	1.2%	0.4%
19	宜野湾3丁目(宜野湾市)	6,047	1,248	1.1%	-79.4%
20	真志喜1丁目(宜野湾市)	878	1,126	1.0%	28.2%

順位	名称	人数(前月)	人数(当月)	差分	増減率
01	野嵩4丁目(宜野湾市)	32	366	334	1,043.8%
02	新城1丁目(宜野湾市)	77	472	395	513.0%
03	字我如古(宜野湾市)	46	243	197	428.3%
04	志真志1丁目(宜野湾市)	98	478	380	387.8%
05	我如古1丁目(宜野湾市)	196	943	747	381.1%
06	宜野湾1丁目(宜野湾市)	219	477	258	117.8%
07	普天間1丁目(宜野湾市)	2,194	3,406	1,212	55.2%
08	神山(宜野湾市)	167	257	90	53.9%
09	長田1丁目(宜野湾市)	215	305	90	41.9%
10	喜友名1丁目(宜野湾市)	115	153	38	33.0%
11	ぎのわんトロピカルビーチ	2,313	3,062	749	32.4%
12	嘉数3丁目(宜野湾市)	281	363	82	29.2%
13	真志喜1丁目(宜野湾市)	878	1,126	248	28.2%
14	字大謝名(宜野湾市)	2,433	3,118	685	28.2%
15	大山1丁目(宜野湾市)	858	1,073	215	25.1%
16	長田4丁目(宜野湾市)	192	235	43	22.4%
17	真志喜4丁目(宜野湾市)	8,585	10,468	1,883	21.9%
18	大謝名5丁目(宜野湾市)	540	642	102	18.9%
19	我如古2丁目(宜野湾市)	508	575	67	13.2%
20	真栄原3丁目(宜野湾市)	867	958	91	10.5%

順位	名称	人数(前月)	人数(当月)	差分	増減率
01	上原1丁目(宜野湾市)	1,098	171	-927	-84.4%
02	宜野湾3丁目(宜野湾市)	6,047	1,248	-4,799	-79.4%
03	宜野湾2丁目(宜野湾市)	980	214	-766	-78.2%
04	大山3丁目(宜野湾市)	2,795	658	-2,137	-76.5%
05	ぎのわん海浜公園	3,682	1,017	-2,665	-72.4%
06	嘉数4丁目(宜野湾市)	386	120	-266	-68.9%
07	愛知1丁目(宜野湾市)	278	87	-191	-68.7%
08	野嵩3丁目(宜野湾市)	172	54	-118	-68.6%
09	志真志2丁目(宜野湾市)	367	138	-229	-62.4%
10	我如古4丁目(宜野湾市)	210	81	-129	-61.4%
11	伊佐3丁目(宜野湾市)	8,043	3,910	-4,133	-51.4%
12	大山5丁目(宜野湾市)	668	326	-342	-51.2%
13	我如古3丁目(宜野湾市)	618	302	-316	-51.1%
14	大謝名1丁目(宜野湾市)	2,344	1,295	-1,049	-44.8%
15	志真志4丁目(宜野湾市)	655	362	-293	-44.7%
16	野嵩1丁目(宜野湾市)	1,491	976	-515	-34.5%
17	大山2丁目(宜野湾市)	4,083	2,886	-1,197	-29.3%
18	上原2丁目(宜野湾市)	420	300	-120	-28.6%
19	大山4丁目(宜野湾市)	392	284	-108	-27.6%
20	野嵩2丁目(宜野湾市)	429	314	-115	-26.8%

※データ定義は別紙を参照ください。出典：おてかけウォッチャー



周遊(市町村間)

各市町村の前後にどの市町村を訪れているかを表示しています。市町村間の協働プロモーションや市町村をまたぐモデルコースの開発、パンフレットや看板の設置先など各市町村の情報発信先の検討に活用できます。また急上昇・急下降を掘り下げること、市町村間周遊の変化や兆しをつかむこともできます。

周遊ランキング

各市町村の前後に訪れている市町村を、来訪者が多い順に表示しています。市町村間周遊の現状ニーズ把握にお役立てください。

Table with columns: 順位, 名称, 人数(前月), 人数(当月), 構成比, 増減率. Lists top 20 municipalities for inter-municipal travel.

急上昇ランキング

各市町村の前後に周遊している市町村のうち、前月から今月にかけて来訪者が急増した市町村を知ることができます。周遊関係の変化に注目し、新たな誘客の可能性を見出しましょう。

Table with columns: 順位, 名称, 人数(前月), 人数(当月), 差分, 増減率. Lists municipalities with significant month-over-month increases.

急下降ランキング

各市町村の前後に周遊している市町村のうち、前月から今月にかけて来訪者が激減した市町村を知ることができます。周遊関係の変化から要因を探り、打ち手の必要性を検討しましょう。

Table with columns: 順位, 名称, 人数(前月), 人数(当月), 差分, 増減率. Lists municipalities with significant month-over-month decreases.

周遊(市町村内)

各市町村内のどの町丁目とどの町丁目を周遊しているか？を表示しています。地域内の周遊ルートを知ることで、モデルコースの開発やイベント開催や出店計画など地域づくりのヒントを得ることができます。また急上昇・急下降を掘り下げること、地域内周遊の変化や兆しをつかむこともできます。

周遊ランキング

各市町村内の町丁目やスポットのうち、前後で訪れている来訪者が多い順に表示しています。市町村内周遊の現状ニーズ把握にお役立てください。

Table with columns: 順位, 名称, 人数(前月), 人数(当月), 構成比, 増減率. Lists top 20 internal destinations within the city.

急上昇ランキング

各市町村内の町丁目やスポットのうち、前月から今月にかけて、前後で訪れている来訪者が急増した町丁目やスポットを知ることができます。周遊関係の変化に注目し、新たな誘客の可能性を見出しましょう。

Table with columns: 順位, 名称, 人数(前月), 人数(当月), 差分, 増減率. Lists internal destinations with significant month-over-month increases.

急下降ランキング

各市町村内の町丁目やスポットのうち、前月から今月にかけて、前後で訪れている来訪者が激減した町丁目やスポットを知ることができます。周遊関係の変化から要因を探りましょう。

Table with columns: 順位, 名称, 人数(前月), 人数(当月), 差分, 増減率. Lists internal destinations with significant month-over-month decreases.

※データ定義は別紙を参照ください。出典：おでかけウォッチャー

対象エリア

宜野湾市

対象期間

2023年08月01日～2023年08月31日

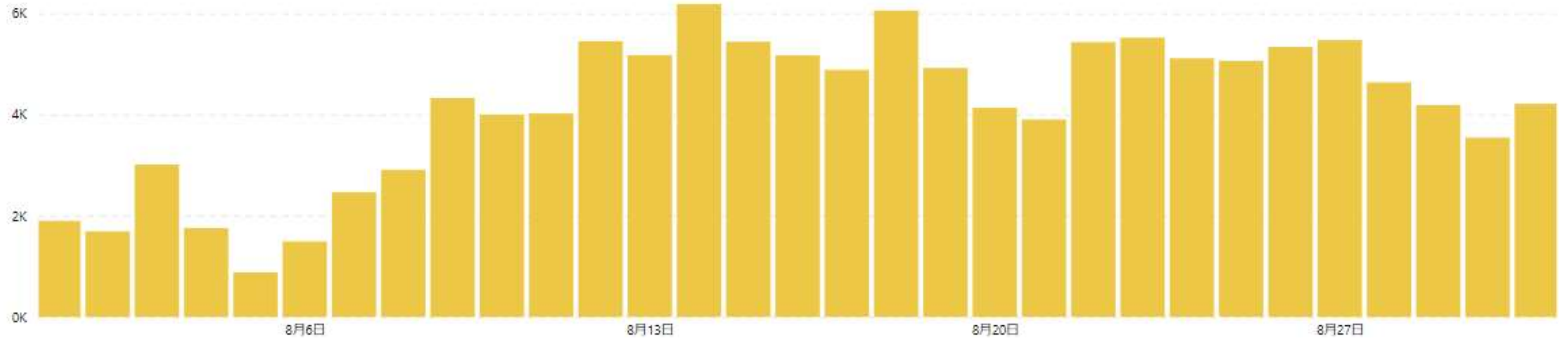
Version

プロトタイプ版

日別来訪者(どれくらい来ているの?)

日別推移

日別の来訪者数の推移を確認できます。日々のアップダウンを確認することで、プロモーションやイベント等取り組みの効果検証にも活用できます。また、特に取り組みを行っていないのに来訪者数が伸びている場合は、増加の背景を探ることで新たな誘客資源の発掘に繋がる可能性もあります。



対象エリア

宜野湾市

対象期間

2023年08月01日～2023年08月31日

Version

プロトタイプ版

## データ定義

1	使用されているデータ	スマートフォンアプリ利用者から許諾を得て取得したGPS位置情報データ(※データは個人を特定できない形式に加工して使用)
2	データの集計対象となるアプリ	国内のスマホアプリ140種類以上が対象 (例) 公共交通機関の乗換案内やエンタメアプリなど。※具体的な導入アプリ名については非公表
3	発地地域	直近2ヶ月間での夜間滞在エリアの出現日数が一定を上回る250mメッシュを定義
4	勤務地域	直近2ヶ月間での昼間滞在エリアの出現日数が一定を上回る250mメッシュを定義
5	調査対象スポット	沖縄県内で登録された1,564箇所のスポット来訪者
6	スポット登録定義	<p>沖縄県内全域を、町丁目単位およびスポット単位で沖縄県内全域を網羅する形で1,564箇所指定。</p> <p>〈登録パターン①〉</p> <ul style="list-style-type: none"> <li>・町丁目単位</li> </ul> <p>〈登録パターン②〉</p> <ul style="list-style-type: none"> <li>・空港、港湾（フェリー）、モノレール駅</li> <li>・道の駅</li> <li>・主要ビーチ（沖縄県の定める主要水浴場）</li> </ul> <p>参考：<a href="https://www.pref.okinawa.jp/site/kankyo/hozen/mizu_tsuchi/water/20140603suiyokujo.html">https://www.pref.okinawa.jp/site/kankyo/hozen/mizu_tsuchi/water/20140603suiyokujo.html</a></p> <ul style="list-style-type: none"> <li>・世界遺産</li> <li>・来訪者数の多い訪問地</li> </ul> <p>2020/10/1～2021/9/30 の1年間において1日あたりの来訪者数が100人以上のスポット</p> <p>※選定基準 ①1つの町丁目において、複数の分析対象スポットが存在する ②分析対象スポットが複数の町丁目に含まれる</p>
7	来訪者数	発地から0.5km以上離れ、かつ位置情報ログ(5～15分間隔で取得)が勤務地域ではない同一観光スポット指定メッシュ内に連続して1日2回以上記録された人数をカウント
8	観光スポット来訪者	予め指定した複合10mメッシュへの来訪者を、当該観光スポット来訪者と定義
9	市町村来訪者	市町村内いずれかの観光スポット来訪者を各市町村来訪者と定義。
10		同日中に複数回、同市区町村を来訪した場合はユニーク(1人)としてカウントし、市町村を跨いで滞在した場合、それぞれの市区町村で1カウントずつ来訪となる。 尚、同日中にA市・B市を訪れていた場合、A市・B市で各1カウントとなり、A市・B市を含む県全域では2カウントとなる。
11	属性	アンケート情報等をもとに一部の推定性年代を男女別20～69歳まで10歳刻みで表示
12	周遊	同一日にて複数観光スポット来訪者をスポット間、 または来訪順序の前・後別に人数集計(A→B→Cの場合、A→B、B→Cでそれぞれ1カウント)
13	表示しているデータ	取得された元データを、拡大推計(住民基本台帳人口に占める取得サンプル全数の居住者割合をもとに都道府県別に拡大)し集計)
14	おきなわ観光地域カルテ連携タイミング	毎月月初に前々月分のカルテを連携(OCVB公式Webサイトにて公開)
15		
16		