

対象エリア

宜野座村

対象期間

2023年08月01日～2023年08月31日

Version

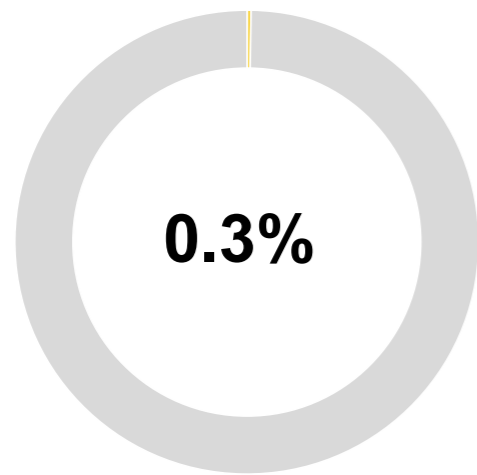
プロトタイプ版

「おきなわ観光地域カルテ」は、県外客の観光関連データを分析し、市町村別にわかりやすく可視化したマーケティング支援ツールです。プロトタイプ版では、人流データを元に、各市町村にどのくらい・どんな人が・どこから来ていて・どんな行動をしているかを把握することができます。今後も様々な観光関連データを本カルテに盛り込むことで地域経営を支援します。

来訪者(どれくらい来ているの?)

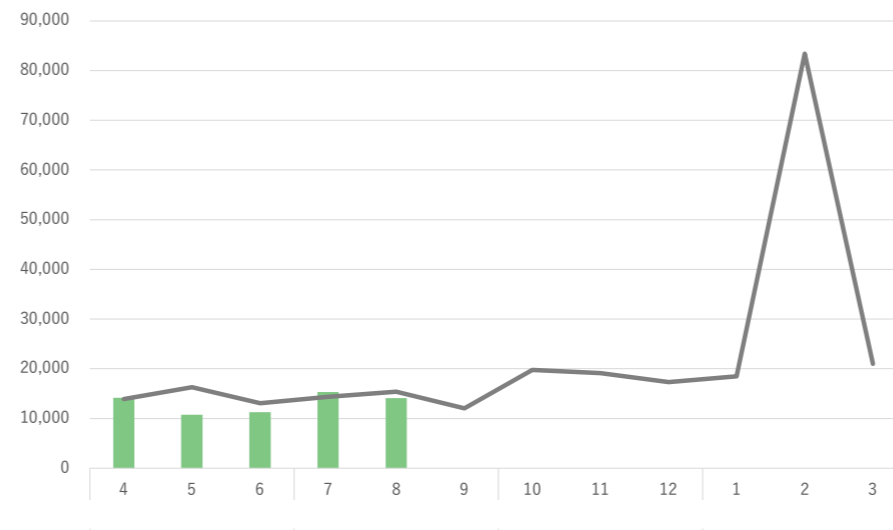
県内シェア

各市町村の来訪者数が、県全体の来訪者数に対し、どれくらいの割合を占めているのかについて、割合(%)で表示しています。



年間推移

各市町村の来訪者数年間推移です。前年度と比較してどうか？月ごとにどのような差分があるか？をグラフで確認できます。



前年度と今年度の来訪者数を比較しています。

誘客や受入の打ち手を月単位で検討する際の参考にしましょう。

月	2022	2023	進捗率
04	13,918	14,158	101.7%
05	16,309	10,747	65.9%
06	13,051	11,235	86.1%
07	14,361	15,324	106.7%
08	15,354	14,104	91.9%
09	12,025		
10	19,759		
11	19,119		
12	17,305		
01	18,467		
02	83,408		
03	20,988		
合計	264,064	65,568	24.8%

属性(どこからどんな人が来ているの?)

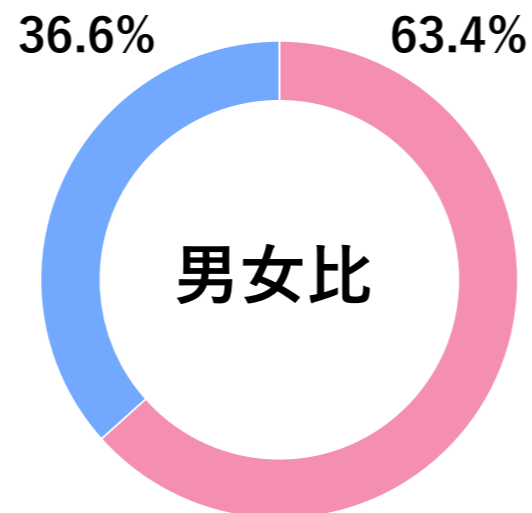
発地

各市町村の来訪者数が、県全体の来訪者数に対し、どれくらいの割合を占めているのかについて、割合(%)で表示しています。

順位	都道府県	人数(前年)	人数(前月)	人数(当月)	増減率(前年)	増減率(前月)
01	東京都	3,447	2,742	2,402	-30.3%	-12.4%
02	滋賀県			1,715		
03	埼玉県	1,421	1,003	1,555	9.4%	55.0%
04	熊本県			1,389		
05	神奈川県	2,711	2,626	1,377	-49.2%	-47.6%
06	大阪府	1,500	1,109	1,305	-13.0%	17.7%
07	福岡県	1,121	3,555	1,135	1.2%	-68.1%
08	千葉県	354	908	1,021	188.4%	12.4%
09	京都府	296		554	87.2%	
10	宮崎県			468		
その他		4,504	3,381	1,183	-73.7%	-65.0%
合計	-	15,354	15,324	14,104	-8.1%	-8.0%

性別・年代比較

性別・年代別にどれくらい来訪しているか？前月や県全体と比較してどうなのか？を確認できます。各市町村のターゲット選定や、狙いたい属性が誘客できているか？など、取り組みの振り返りにも活用できます。



年代	性別	人数(前年)	人数(前月)	人数(当月)	増減率(前年)	増減率(前月)
20代	男性	585	644	986	68.5%	53.1%
30代		3,390	4,087	1,845	-45.6%	-54.9%
40代		782	1,007	373	-52.3%	-63.0%
50代		1,087	2,055	569	-47.7%	-72.3%
60代			2,491	1,389		-44.2%
小計		5,844	10,284	5,162	-11.7%	-49.8%
20代	女性	1,851				
30代		1,580	546	1,073	-32.1%	96.5%
40代		2,014	721	1,126	-44.1%	56.2%
50代		445	1,044	2,672	500.4%	155.9%
60代		3,620	2,729	4,071	12.5%	49.2%
小計		9,510	5,040	8,942	-6.0%	77.4%
合計		15,354	15,324	14,104	-8.1%	-8.0%

※データ定義は別紙を参照ください。出典：おでかけウォッチャー

対象エリア

宜野座村

対象期間

2023年08月01日～2023年08月31日

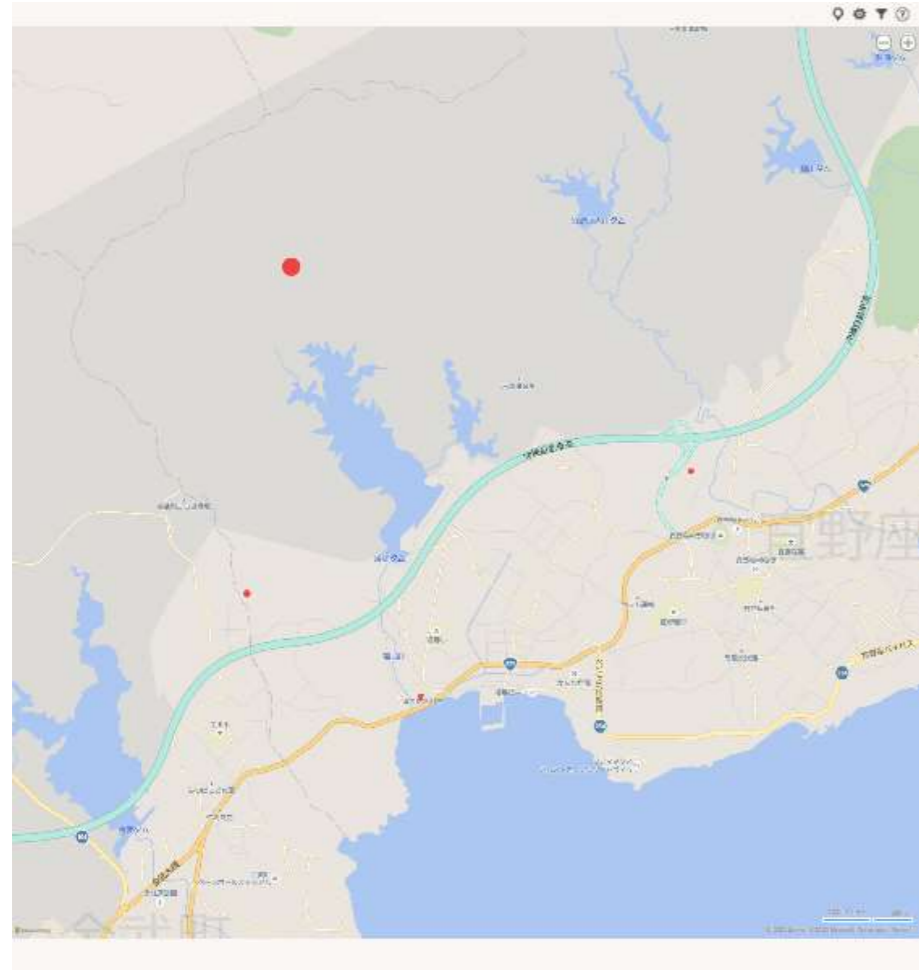
Version

プロトタイプ版

行動(どこに行っているの?)

来訪地ランキング

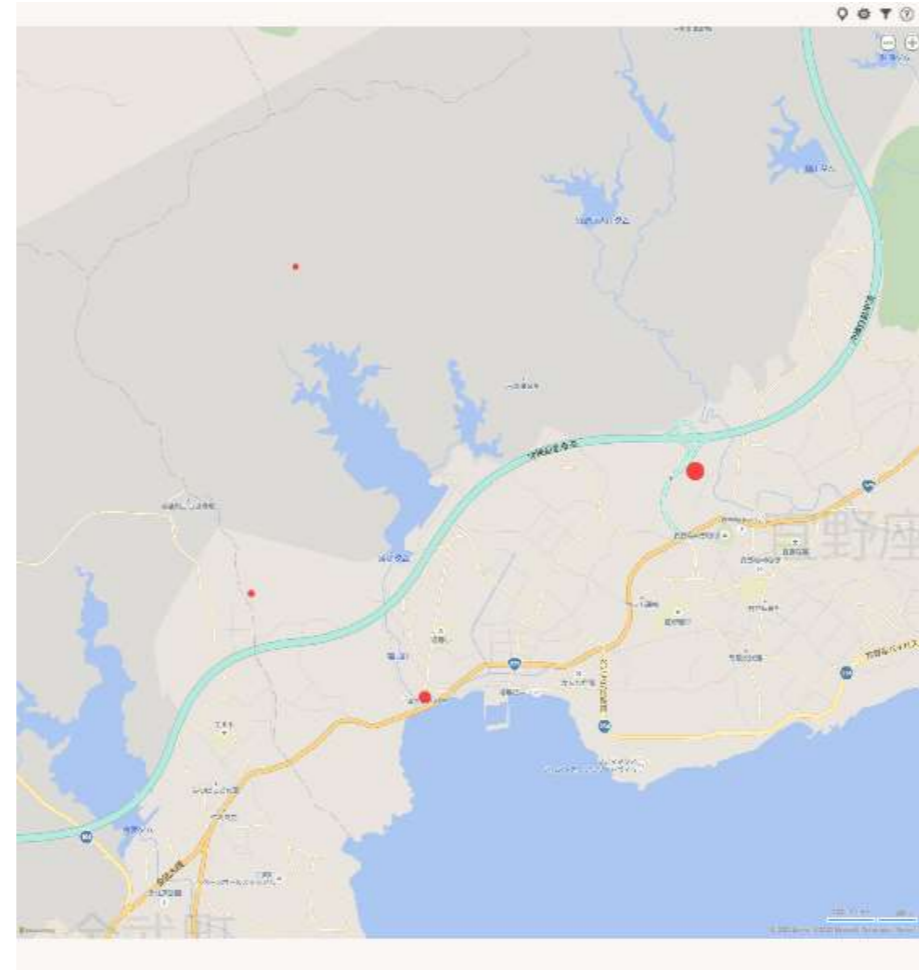
自市町村の町丁目やスポットを、来訪者が多い順に表示しています。人気スポットを把握することで、地域周遊を促進したり、消費額UPの打ち手に活用しましょう。想定外のスポットは新たな観光資源の可能性がります。



順位	名称	人数(前月)	人数(当月)	構成比	増減率
01	字松田(宜野座村)	6,689	7,046	79.3%	5.3%
02	字漢那(宜野座村)	1,477	1,198	13.5%	-18.9%
03	道の駅「ぎのざ」	1,208	573	6.5%	-52.6%
04	字宜野座(宜野座村)	1,675	64	0.7%	-96.2%

急上昇ランキング

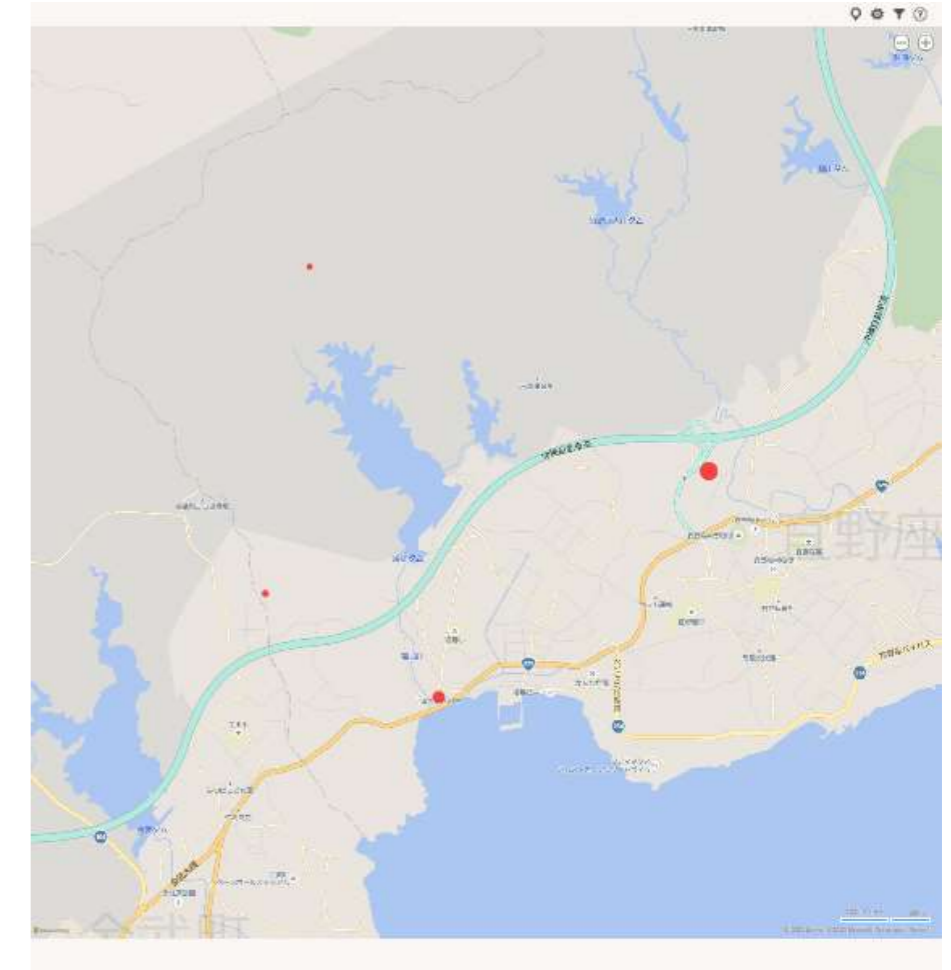
前月から今月にかけて来訪者が急増したスポットを知ることができます。急増の背景には、イベント効果や、SNS・メディアなどで話題になったケースなどが隠れていることがあります。要因を探り、地域の新たな資源を発見しましょう。



順位	名称	人数(前月)	人数(当月)	差分	増減率
01	字松田(宜野座村)	6,689	7,046	357	5.3%
02	字漢那(宜野座村)	1,477	1,198	-279	-18.9%
03	道の駅「ぎのざ」	1,208	573	-635	-52.6%
04	字宜野座(宜野座村)	1,675	64	-1,611	-96.2%

急下降ランキング

前月から今月にかけて来訪者が激減したスポットを知ることができます。激減の背景には、イベント期間の終了や観光需要の変化などが隠れていることがあります。要因を探り、自市町村の課題発見に活用しましょう。



順位	名称	人数(前月)	人数(当月)	差分	増減率
01	字宜野座(宜野座村)	1,675	64	-1,611	-96.2%
02	道の駅「ぎのざ」	1,208	573	-635	-52.6%
03	字漢那(宜野座村)	1,477	1,198	-279	-18.9%
04	字松田(宜野座村)	6,689	7,046	357	5.3%



対象エリア

宜野座村

対象期間

2023年08月01日～2023年08月31日

Version

プロトタイプ版

周遊(市町村間)

各市町村の前後にどの市町村を訪れているかを表示しています。市町村間の協働プロモーションや市町村をまたぐモデルコースの開発、パンフレットや看板の設置先など各市町村の情報発信先の検討に活用できます。また急上昇・急下降を掘り下げることで、市町村間周遊の変化や兆しをつかむこともできます。

周遊ランキング

各市町村の前後に訪れている市町村を、来訪者が多い順に表示しています。市町村間周遊の現状ニーズ把握にお役立てください。

順位	名称	人数(前月)	人数(当月)	構成比	増減率
01	名護市	7,714	10,135	31.6%	31.4%
02	金武町	4,806	6,091	19.0%	26.7%
03	那覇市	3,908	3,503	10.9%	-10.4%
04	うるま市	1,119	2,320	7.2%	107.3%
05	恩納村	3,693	1,973	6.1%	-46.6%
06	沖縄市	3,506	1,630	5.1%	-53.5%
07	本部町	2,465	1,203	3.7%	-51.2%
08	北谷町	723	973	3.0%	34.6%
09	今帰仁村	771	523	1.6%	-32.2%
10	豊見城市	765	517	1.6%	-32.4%
11	宜野湾市	583	475	1.5%	-18.5%
12	読谷村	228	472	1.5%	107.0%
13	浦添市	312	428	1.3%	37.2%
14	東村	216	361	1.1%	67.1%
15	糸満市	0	270	0.8%	0.0%
16	南城市	67	249	0.8%	271.6%
17	中城村	255	227	0.7%	-11.0%
18	嘉手納町	69	165	0.5%	139.1%
19	国頭村	273	157	0.5%	-42.5%
20	与那原町	0	143	0.4%	0.0%

急上昇ランキング

各市町村の前後に周遊している市町村のうち、前月から今月にかけて来訪者が急増した市町村を知ることができます。周遊関係の変化に注目し、新たな誘客の可能性を見出しましょう。

順位	名称	人数(前月)	人数(当月)	差分	増減率
01	南城市	67	249	182	271.6%
02	嘉手納町	69	165	96	139.1%
03	うるま市	1,119	2,320	1,201	107.3%
04	読谷村	228	472	244	107.0%
05	東村	216	361	145	67.1%
06	浦添市	312	428	116	37.2%
07	南風原町	84	115	31	36.9%
08	北谷町	723	973	250	34.6%
09	名護市	7,714	10,135	2,421	31.4%
10	金武町	4,806	6,091	1,285	26.7%
11	那覇市	3,908	3,503	-405	-10.4%
12	中城村	255	227	-28	-11.0%
13	大宜味村	69	61	-8	-11.6%
14	宜野湾市	583	475	-108	-18.5%
15	今帰仁村	771	523	-248	-32.2%
16	豊見城市	765	517	-248	-32.4%
17	国頭村	273	157	-116	-42.5%
18	恩納村	3,693	1,973	-1,720	-46.6%
19	本部町	2,465	1,203	-1,262	-51.2%
20	沖縄市	3,506	1,630	-1,876	-53.5%

急下降ランキング

各市町村の前後に周遊している市町村のうち、前月から今月にかけて来訪者が激減した市町村を知ることができます。周遊関係の変化から要因を探り、打ち手の必要性を検討しましょう。

順位	名称	人数(前月)	人数(当月)	差分	増減率
01	北中城村	476	44	-432	-90.8%
02	沖縄市	3,506	1,630	-1,876	-53.5%
03	本部町	2,465	1,203	-1,262	-51.2%
04	恩納村	3,693	1,973	-1,720	-46.6%
05	国頭村	273	157	-116	-42.5%
06	豊見城市	765	517	-248	-32.4%
07	今帰仁村	771	523	-248	-32.2%
08	宜野湾市	583	475	-108	-18.5%
09	大宜味村	69	61	-8	-11.6%
10	中城村	255	227	-28	-11.0%
11	那覇市	3,908	3,503	-405	-10.4%
12	金武町	4,806	6,091	1,285	26.7%
13	名護市	7,714	10,135	2,421	31.4%
14	北谷町	723	973	250	34.6%
15	南風原町	84	115	31	36.9%
16	浦添市	312	428	116	37.2%
17	東村	216	361	145	67.1%
18	読谷村	228	472	244	107.0%
19	うるま市	1,119	2,320	1,201	107.3%
20	嘉手納町	69	165	96	139.1%

周遊(市町村内)

各市町村内のどの町丁目とどの町丁目を周遊しているか？を表示しています。地域内の周遊ルートを知ることで、モデルコースの開発やイベント開催や出店計画など地域づくりのヒントを得ることができます。また急上昇・急下降を掘り下げることで、地域内周遊の変化や兆しをつかむこともできます。

周遊ランキング

各市町村内の町丁目やスポットのうち、前後で訪れている来訪者が多い順に表示しています。市町村内周遊の現状ニーズ把握にお役立てください。

順位	名称	人数(前月)	人数(当月)	構成比	増減率
01	GINOZA FARM LAB ⇄ 道の駅「ぎのざ」	1,172	861	17.7%	-26.5%
02	字宜野座(宜野座村) ⇄ 字惣慶(宜野座村)	820	639	13.1%	-22.1%
03	字宜野座(宜野座村) ⇄ 字松田(宜野座村)	939	572	11.7%	-39.1%
04	字惣慶(宜野座村) ⇄ 字松田(宜野座村)	609	526	10.8%	-13.6%
05	字松田(宜野座村) ⇄ 字漢那(宜野座村)	431	504	10.3%	16.9%
06	字漢那(宜野座村) ⇄ 道の駅「ぎのざ」	338	419	8.6%	24.0%
07	字宜野座(宜野座村) ⇄ 道の駅「ぎのざ」	52	210	4.3%	303.8%
08	字惣慶(宜野座村) ⇄ 字漢那(宜野座村)	653	207	4.2%	-68.3%
09	GINOZA FARM LAB ⇄ 字宜野座(宜野座村)	66	200	4.1%	203.0%
10	字松田(宜野座村) ⇄ 道の駅「ぎのざ」	429	193	4.0%	-55.0%
11	GINOZA FARM LAB ⇄ 字宜野座(宜野座村)	0	146	3.0%	0.0%
12	字宜野座(宜野座村) ⇄ 字漢那(宜野座村)	409	144	3.0%	-64.8%
13	GINOZA FARM LAB ⇄ 字惣慶(宜野座村)	155	138	2.8%	-11.0%
14	かりゆしホテルズゴルフパーク宜野座 ⇄ 道の駅「ぎのざ」	0	68	1.4%	0.0%
15	かりゆしホテルズゴルフパーク宜野座 ⇄ 字宜野座(宜野座村)	0	44	0.9%	0.0%

急上昇ランキング

各市町村内の町丁目やスポットのうち、前月から今月にかけて、前後で訪れている来訪者が急増した町丁目やスポットを知ることができます。周遊関係の変化に注目し、新たな誘客の可能性を見出しましょう。

順位	名称	人数(前月)	人数(当月)	差分	増減率
01	字宜野座(宜野座村) ⇄ 道の駅「ぎのざ」	52	210	158	303.8%
02	GINOZA FARM LAB ⇄ 字漢那(宜野座村)	66	200	134	203.0%
03	字漢那(宜野座村) ⇄ 道の駅「ぎのざ」	338	419	81	24.0%
04	字松田(宜野座村) ⇄ 字漢那(宜野座村)	431	504	73	16.9%
05	GINOZA FARM LAB ⇄ 字惣慶(宜野座村)	155	138	-17	-11.0%
06	字惣慶(宜野座村) ⇄ 字松田(宜野座村)	609	526	-83	-13.6%
07	字宜野座(宜野座村) ⇄ 字惣慶(宜野座村)	820	639	-181	-22.1%
08	GINOZA FARM LAB ⇄ 道の駅「ぎのざ」	1,172	861	-311	-26.5%
09	字宜野座(宜野座村) ⇄ 字松田(宜野座村)	939	572	-367	-39.1%
10	字松田(宜野座村) ⇄ 道の駅「ぎのざ」	429	193	-236	-55.0%
11	字宜野座(宜野座村) ⇄ 字漢那(宜野座村)	409	144	-265	-64.8%
12	字惣慶(宜野座村) ⇄ 字漢那(宜野座村)	653	207	-446	-68.3%

急下降ランキング

各市町村内の町丁目やスポットのうち、前月から今月にかけて、前後で訪れている来訪者が激減した町丁目やスポットを知ることができます。周遊関係の変化から要因を探りましょう。

順位	名称	人数(前月)	人数(当月)	差分	増減率
01	字惣慶(宜野座村) ⇄ 字漢那(宜野座村)	653	207	-446	-68.3%
02	字宜野座(宜野座村) ⇄ 字漢那(宜野座村)	409	144	-265	-64.8%
03	字松田(宜野座村) ⇄ 道の駅「ぎのざ」	429	193	-236	-55.0%
04	字宜野座(宜野座村) ⇄ 字松田(宜野座村)	939	572	-367	-39.1%
05	GINOZA FARM LAB ⇄ 道の駅「ぎのざ」	1,172	861	-311	-26.5%
06	字宜野座(宜野座村) ⇄ 字惣慶(宜野座村)	820	639	-181	-22.1%
07	字惣慶(宜野座村) ⇄ 字松田(宜野座村)	609	526	-83	-13.6%
08	GINOZA FARM LAB ⇄ 字惣慶(宜野座村)	155	138	-17	-11.0%
09	字松田(宜野座村) ⇄ 字漢那(宜野座村)	431	504	73	16.9%
10	字漢那(宜野座村) ⇄ 道の駅「ぎのざ」	338	419	81	24.0%
11	GINOZA FARM LAB ⇄ 字漢那(宜野座村)	66	200	134	203.0%
12	字宜野座(宜野座村) ⇄ 道の駅「ぎのざ」	52	210	158	303.8%

対象エリア

宜野座村

対象期間

2023年08月01日～2023年08月31日

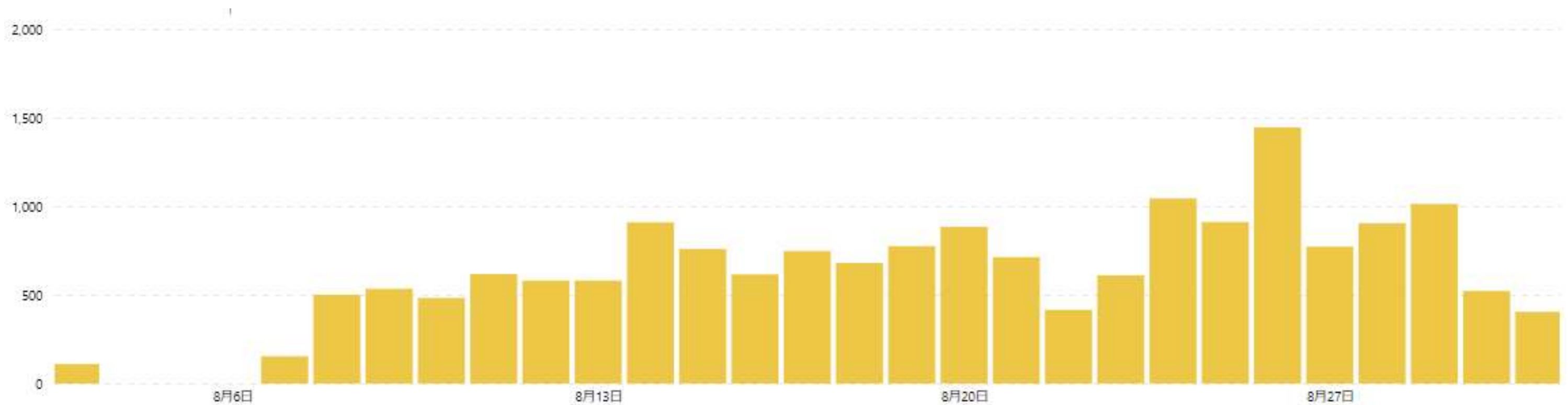
Version

プロトタイプ版

日別来訪者(どれくらい来ているの?)

日別推移

日別の来訪者数の推移を確認できます。日々のアップダウンを確認することで、プロモーションやイベント等取り組みの効果検証にも活用できます。
また、特に取り組みを行っていないのに来訪者数が伸びている場合は、増加の背景を探ることで新たな誘客資源の発掘に繋がる可能性もあります。



対象エリア

宜野座村

対象期間

2023年08月01日～2023年08月31日

Version

プロトタイプ版

データ定義

1	使用されているデータ	スマートフォンアプリ利用者から許諾を得て取得したGPS位置情報データ(※データは個人を特定できない形式に加工して使用)
2	データの集計対象となるアプリ	国内のスマホアプリ140種類以上が対象 (例) 公共交通機関の乗換案内やエンタメアプリなど。※具体的な導入アプリ名については非公表
3	発地地域	直近2ヶ月間での夜間滞在エリアの出現日数が一定を上回る250mメッシュを定義
4	勤務地域	直近2ヶ月間での昼間滞在エリアの出現日数が一定を上回る250mメッシュを定義
5	調査対象スポット	沖縄県内で登録された1,564箇所のスポット来訪者
6	スポット登録定義	<p>沖縄県内全域を、町丁目単位およびスポット単位で沖縄県内全域を網羅する形で1,564箇所指定。</p> <p>〈登録パターン①〉</p> <ul style="list-style-type: none"> ・町丁目単位 <p>〈登録パターン②〉</p> <ul style="list-style-type: none"> ・空港、港湾(フェリー)、モノレール駅 ・道の駅 ・主要ビーチ(沖縄県の定める主要水浴場) <p>参考：https://www.pref.okinawa.jp/site/kankyo/hozen/mizu_tsuchi/water/20140603suiyokujo.html</p> <ul style="list-style-type: none"> ・世界遺産 ・来訪者数の多い訪問地 <p>2020/10/1～2021/9/30の1年間において1日あたりの来訪者数が100人以上のスポット</p> <p>※選定基準 ①1つの町丁目において、複数の分析対象スポットが存在する ②分析対象スポットが複数の町丁目に含まれる</p>
7	来訪者数	発地から0.5km以上離れ、かつ位置情報ログ(5～15分間隔で取得)が勤務地域ではない同一観光スポット指定メッシュ内に連続して1日2回以上記録された人数をカウント
8	観光スポット来訪者	予め指定した複合10mメッシュへの来訪者を、当該観光スポット来訪者と定義
9	市町村来訪者	市町村内いずれかの観光スポット来訪者を各市町村来訪者と定義。
10		同日中に複数回、同市区町村を来訪した場合はユニーク(1人)としてカウントし、市町村を跨いで滞在した場合、それぞれの市区町村で1カウントずつ来訪となる。 尚、同日中にA市・B市を訪れていた場合、A市・B市で各1カウントとなり、A市・B市を含む県全域では2カウントとなる。
11	属性	アンケート情報等をもとに一部の推定性年代を男女別20～69歳まで10歳刻みで表示
12	周遊	同一日にて複数観光スポット来訪者をスポット間、 または来訪順序の前・後別に人数集計(A→B→Cの場合、A→B、B→Cでそれぞれ1カウント)
13	表示しているデータ	取得された元データを、拡大推計(住民基本台帳人口に占める取得サンプル全数の居住者割合をもとに都道府県別に拡大)し集計
14	おきなわ観光地域カルテ連携タイミング	毎月月初に前々月分のカルテを連携(OCVB公式Webサイトにて公開)
15		
16		

※データ定義は別紙を参照ください。出典：おでかけウォッチャー