

対象エリア

東村

対象期間

2023年08月01日～2023年08月31日

Version

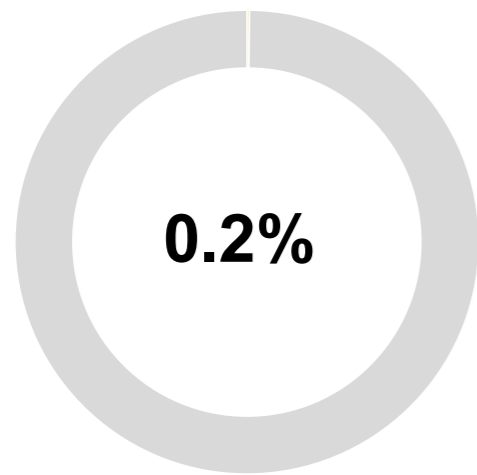
プロトタイプ版

「おきなわ観光地域カルテ」は、県外客の観光関連データを分析し、市町村別にわかりやすく可視化したマーケティング支援ツールです。プロトタイプ版では、人流データを元に、各市町村にどのくらい・どんな人が・どこから来ていて・どんな行動をしているかを把握することができます。今後も様々な観光関連データを本カルテに盛り込むことで地域経営を支援します。

来訪者(どれくらい来ているの?)

県内シェア

各市町村の来訪者数が、県全体の来訪者数に対し、どれくらいの割合を占めているのかについて、割合(%)で表示しています。



年間推移

各市町村の来訪者数年間推移です。前年度と比較してどうか？月ごとにどのような差分があるか？をグラフで確認できます。



前年度と今年度の来訪者数を比較しています。

誘客や受入の打ち手を月単位で検討する際の参考にしましょう。

月	2022	2023	進捗率
04	8,290	8,401	101.3%
05	6,335	6,119	96.6%
06	8,855	6,917	78.1%
07	10,505	7,488	71.3%
08	10,173	8,312	81.7%
09	5,289		
10	11,037		
11	15,021		
12	14,174		
01	11,036		
02	10,865		
03	13,768		
合計	125,348	37,237	29.7%

属性(どこからどんな人が来ているの?)

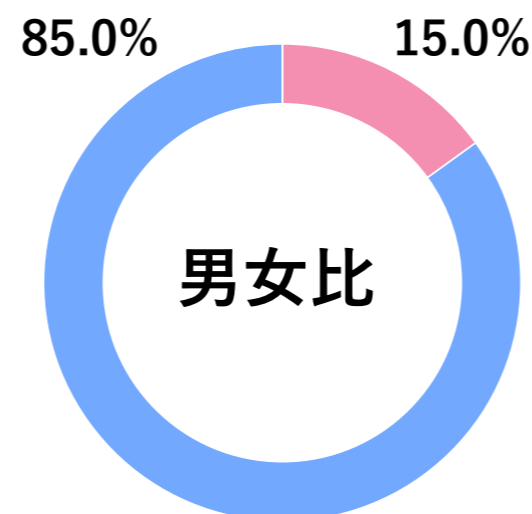
発地

各市町村の来訪者数が、県全体の来訪者数に対し、どれくらいの割合を占めているのかについて、割合(%)で表示しています。

順位	都道府県	人数(前年)	人数(前月)	人数(当月)	増減率(前年)	増減率(前月)
01	東京都	1,933	1,707	1,766	-8.6%	3.5%
02	神奈川県	1,881	1,261	1,514	-19.5%	20.1%
03	熊本県			783		
04	愛知県	400		765	91.3%	
05	埼玉県	582	352	715	22.9%	103.1%
06	兵庫県	580		601	3.6%	
07	千葉県	1,016	2,035	548	-46.1%	-73.1%
08	大阪府	950		477	-49.8%	
09	京都府	294	299	264	-10.2%	-11.7%
10	茨城県			252		
その他		2,537	1,834	627	-75.3%	-65.8%
合計	-	10,173	7,488	8,312	-18.3%	11.0%

性別・年代比較

性別・年代別にどれくらい来訪しているか？前月や県全体と比較してどうなのか？を確認できます。各市町村のターゲット選定や、狙いたい属性が誘客できているか？など、取り組みの振り返りにも活用できます。



年代	性別	人数(前年)	人数(前月)	人数(当月)	増減率(前年)	増減率(前月)
20代	男性	543	306	715	31.7%	133.7%
30代	男性	1,488	1,691	2,405	61.6%	42.2%
40代	男性	622	48	1,365	119.5%	2,743.8%
50代	男性	941	714	1,794	90.6%	151.3%
60代	男性	905	937	783	-13.5%	-16.4%
小計	男性	4,499	3,696	7,062	57.0%	91.1%
20代	女性	1,222		114	-90.7%	
30代	女性	321	482	848	164.2%	75.9%
40代	女性	1,898	600			
50代	女性	305	736	94	-69.2%	-87.2%
60代	女性	1,928	1,974	194	-89.9%	-90.2%
小計	女性	5,674	3,792	1,250	-78.0%	-67.0%
合計		10,173	7,488	8,312	-18.3%	11.0%

※データ定義は別紙を参照ください。出典：おでかけウォッチャー

対象エリア

東村

対象期間

2023年08月01日～2023年08月31日

Version

プロトタイプ版

行動(どこに行っているの?)

来訪地ランキング

自市町村の町丁目やスポットを、来訪者が多い順に表示しています。人気スポットを把握することで、地域周遊を促進したり、消費額UPの打ち手に活用しましょう。想定外のスポットは新たな観光資源の可能性がります。



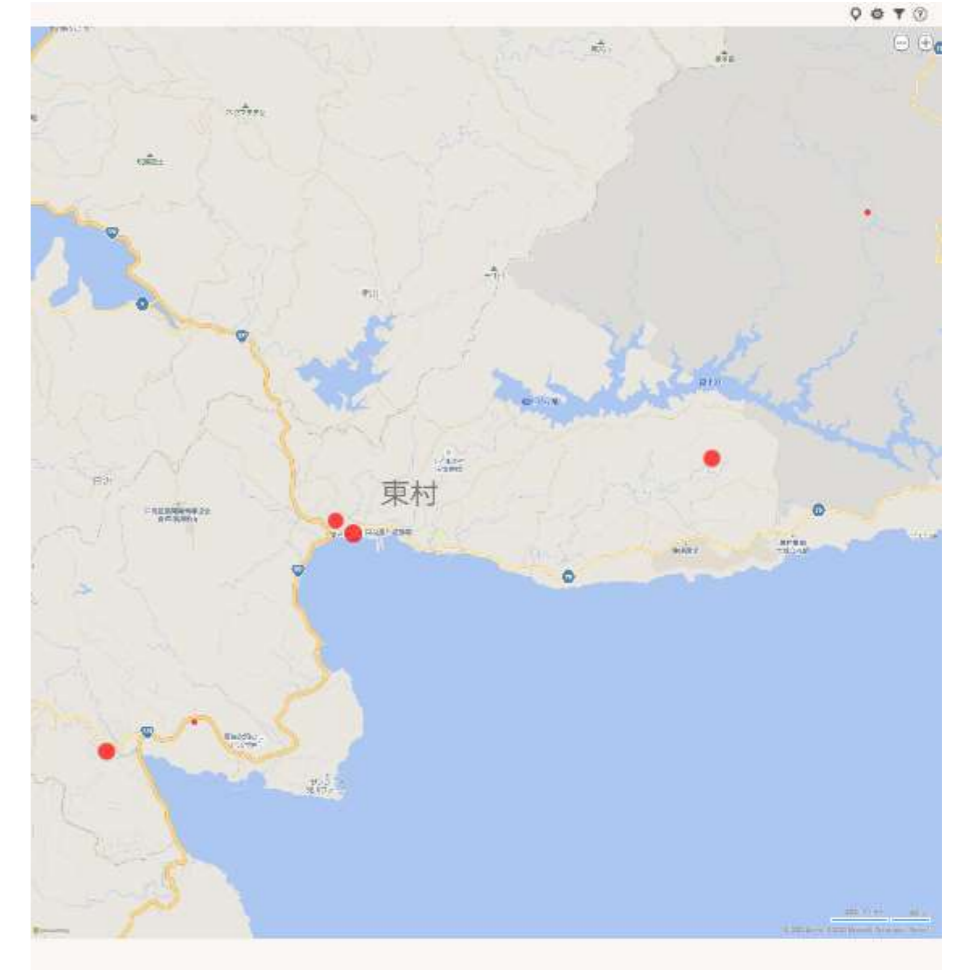
急上昇ランキング

前月から今月にかけて来訪者が急増したスポットを知ることができます。急増の背景には、イベント効果や、SNS・メディアなどで話題になったケースなどが隠れていることがあります。要因を探り、地域の新たな資源を発見しましょう。



急下降ランキング

前月から今月にかけて来訪者が激減したスポットを知ることができます。激減の背景には、イベント期間の終了や観光需要の変化などが隠れていることがあります。要因を探り、自市町村の課題発見に活用しましょう。



順位	名称	人数(前月)	人数(当月)	構成比	増減率
01	字慶佐次(東村)	4,320	4,131	74.2%	-4.4%
02	字有銘(東村)	280	517	9.3%	84.6%
03	字高江(東村)	393	377	6.8%	-4.1%
04	道の駅 サンライズひがし	1,679	254	4.6%	-84.9%
05	字平良(東村)	627	154	2.8%	-75.4%
06	字宮城(東村)	451	72	1.3%	-84.0%
07	字慶佐次(第1・2種特別地域)(東村)	0	59	1.1%	0.0%

順位	名称	人数(前月)	人数(当月)	差分	増減率
01	字有銘(東村)	280	517	237	84.6%
02	字高江(東村)	393	377	-16	-4.1%
03	字慶佐次(東村)	4,320	4,131	-189	-4.4%
04	字平良(東村)	627	154	-473	-75.4%
05	字宮城(東村)	451	72	-379	-84.0%
06	道の駅 サンライズひがし	1,679	254	-1,425	-84.9%

順位	名称	人数(前月)	人数(当月)	差分	増減率
01	道の駅 サンライズひがし	1,679	254	-1,425	-84.9%
02	字宮城(東村)	451	72	-379	-84.0%
03	字平良(東村)	627	154	-473	-75.4%
04	字慶佐次(東村)	4,320	4,131	-189	-4.4%
05	字高江(東村)	393	377	-16	-4.1%
06	字有銘(東村)	280	517	237	84.6%



対象エリア

東村

対象期間

2023年08月01日～2023年08月31日

Version

プロトタイプ版

周遊(市町村間)

各市町村の前後にどの市町村を訪れているかを表示しています。市町村間の協働プロモーションや市町村をまたぐモデルコースの開発、パンフレットや看板の設置先など各市町村の情報発信先の検討に活用できます。また急上昇・急下降を掘り下げることで、市町村間周遊の変化や兆しをつかむこともできます。

周遊ランキング

各市町村の前後に訪れている市町村を、来訪者が多い順に表示しています。市町村間周遊の現状ニーズ把握にお役立てください。

順位	名称	人数(前月)	人数(当月)	構成比	増減率
01	名護市	8,130	8,684	45.4%	6.8%
02	国頭村	3,282	2,941	15.4%	-10.4%
03	大宜味村	2,142	2,242	11.7%	4.7%
04	今帰仁村	1,747	1,128	5.9%	-35.4%
05	恩納村	1,994	1,054	5.5%	-47.1%
06	本部町	1,033	1,017	5.3%	-1.5%
07	那覇市	700	844	4.4%	20.6%
08	宜野座村	216	361	1.9%	67.1%
09	金武町	335	234	1.2%	-30.1%
10	北谷町	209	211	1.1%	1.0%
11	読谷村	117	198	1.0%	69.2%
12	うるま市	232	80	0.4%	-65.5%
13	中城村	0	78	0.4%	0.0%
14	豊見城市	135	74	0.4%	-45.2%

急上昇ランキング

各市町村の前後に周遊している市町村のうち、前月から今月にかけて来訪者が急増した市町村を知ることができます。周遊関係の変化に注目し、新たな誘客の可能性を見出しましょう。

順位	名称	人数(前月)	人数(当月)	差分	増減率
01	読谷村	117	198	81	69.2%
02	宜野座村	216	361	145	67.1%
03	那覇市	700	844	144	20.6%
04	名護市	8,130	8,684	554	6.8%
05	大宜味村	2,142	2,242	100	4.7%
06	北谷町	209	211	2	1.0%
07	本部町	1,033	1,017	-16	-1.5%
08	国頭村	3,282	2,941	-341	-10.4%
09	金武町	335	234	-101	-30.1%
10	今帰仁村	1,747	1,128	-619	-35.4%
11	豊見城市	135	74	-61	-45.2%
12	恩納村	1,994	1,054	-940	-47.1%
13	うるま市	232	80	-152	-65.5%

急下降ランキング

各市町村の前後に周遊している市町村のうち、前月から今月にかけて来訪者が激減した市町村を知ることができます。周遊関係の変化から要因を探り、打ち手の必要性を検討しましょう。

順位	名称	人数(前月)	人数(当月)	差分	増減率
01	うるま市	232	80	-152	-65.5%
02	恩納村	1,994	1,054	-940	-47.1%
03	豊見城市	135	74	-61	-45.2%
04	今帰仁村	1,747	1,128	-619	-35.4%
05	金武町	335	234	-101	-30.1%
06	国頭村	3,282	2,941	-341	-10.4%
07	本部町	1,033	1,017	-16	-1.5%
08	北谷町	209	211	2	1.0%
09	大宜味村	2,142	2,242	100	4.7%
10	名護市	8,130	8,684	554	6.8%
11	那覇市	700	844	144	20.6%
12	宜野座村	216	361	145	67.1%
13	読谷村	117	198	81	69.2%

周遊(市町村内)

各市町村内のどの町丁目とどの町丁目を周遊しているか？を表示しています。地域内の周遊ルートを知ることで、モデルコースの開発やイベント開催や出店計画など地域づくりのヒントを得ることができます。また急上昇・急下降を掘り下げることで、地域内周遊の変化や兆しをつかむこともできます。

周遊ランキング

各市町村内の町丁目やスポットのうち、前後で訪れている来訪者が多い順に表示しています。市町村内周遊の現状ニーズ把握にお役立てください。

順位	名称	人数(前月)	人数(当月)	構成比	増減率
01	字慶佐次(東村) ⇄ 字慶佐次(第1・2種特別地域)(東村)	510	588	14.6%	15.3%
02	字慶佐次(東村) ⇄ 字有銘(東村)	574	526	13.1%	-8.4%
03	字慶佐次(東村) ⇄ 道の駅 サンライズひがし	1,038	507	12.6%	-51.2%
04	字川田(東村) ⇄ 字平良(東村)	147	438	10.9%	198.0%
05	字平良(東村) ⇄ 道の駅 サンライズひがし	685	338	8.4%	-50.7%
06	字高江(東村) ⇄ 道の駅 サンライズひがし	288	258	6.4%	-10.4%
07	字宮城(東村) ⇄ 字川田(東村)	149	250	6.2%	67.8%
07	字宮城(東村) ⇄ 字平良(東村)	0	250	6.2%	0.0%
09	字宮城(東村) ⇄ 字高江(東村)	280	245	6.1%	-12.5%
10	字慶佐次(東村) ⇄ 字高江(東村)	161	184	4.6%	14.3%
11	字平良(東村) ⇄ 字慶佐次(東村)	531	140	3.5%	-73.6%
12	字平良(東村) ⇄ 字高江(東村)	0	65	1.6%	0.0%
13	字平良(東村) ⇄ 字有銘(東村)	50	62	1.5%	24.0%
14	字宮城(東村) ⇄ 道の駅 サンライズひがし	139	44	1.1%	-68.3%
14	字川田(東村) ⇄ 字慶佐次(東村)	160	44	1.1%	-72.5%
14	字川田(東村) ⇄ 字高江(東村)	0	44	1.1%	0.0%
14	字川田(東村) ⇄ 道の駅 サンライズひがし	273	44	1.1%	-83.9%

急上昇ランキング

各市町村内の町丁目やスポットのうち、前月から今月にかけて、前後で訪れている来訪者が急増した町丁目やスポットを知ることができます。周遊関係の変化に注目し、新たな誘客の可能性を見出しましょう。

順位	名称	人数(前月)	人数(当月)	差分	増減率
01	字川田(東村) ⇄ 字平良(東村)	147	438	291	198.0%
02	字宮城(東村) ⇄ 字川田(東村)	149	250	101	67.8%
03	字平良(東村) ⇄ 字有銘(東村)	50	62	12	24.0%
04	字慶佐次(東村) ⇄ 字慶佐次(第1・2種特別地域)(東村)	510	588	78	15.3%
05	字慶佐次(東村) ⇄ 字高江(東村)	161	184	23	14.3%
06	字慶佐次(東村) ⇄ 字有銘(東村)	574	526	-48	-8.4%
07	字高江(東村) ⇄ 道の駅 サンライズひがし	288	258	-30	-10.4%
08	字宮城(東村) ⇄ 字高江(東村)	280	245	-35	-12.5%
09	字平良(東村) ⇄ 道の駅 サンライズひがし	685	338	-347	-50.7%
10	字慶佐次(東村) ⇄ 道の駅 サンライズひがし	1,038	507	-531	-51.2%
11	字宮城(東村) ⇄ 道の駅 サンライズひがし	139	44	-95	-68.3%
12	字川田(東村) ⇄ 字慶佐次(東村)	160	44	-116	-72.5%
13	字平良(東村) ⇄ 字慶佐次(東村)	531	140	-391	-73.6%
14	字川田(東村) ⇄ 道の駅 サンライズひがし	273	44	-229	-83.9%

急下降ランキング

各市町村内の町丁目やスポットのうち、前月から今月にかけて、前後で訪れている来訪者が激減した町丁目やスポットを知ることができます。周遊関係の変化から要因を探りましょう。

順位	名称	人数(前月)	人数(当月)	差分	増減率
01	字川田(東村) ⇄ 道の駅 サンライズひがし	273	44	-229	-83.9%
02	字平良(東村) ⇄ 字慶佐次(東村)	531	140	-391	-73.6%
03	字川田(東村) ⇄ 字慶佐次(東村)	160	44	-116	-72.5%
04	字宮城(東村) ⇄ 道の駅 サンライズひがし	139	44	-95	-68.3%
05	字慶佐次(東村) ⇄ 道の駅 サンライズひがし	1,038	507	-531	-51.2%
06	字平良(東村) ⇄ 道の駅 サンライズひがし	685	338	-347	-50.7%
07	字宮城(東村) ⇄ 字高江(東村)	280	245	-35	-12.5%
08	字高江(東村) ⇄ 道の駅 サンライズひがし	288	258	-30	-10.4%
09	字慶佐次(東村) ⇄ 字有銘(東村)	574	526	-48	-8.4%
10	字慶佐次(東村) ⇄ 字高江(東村)	161	184	23	14.3%
11	字慶佐次(東村) ⇄ 字慶佐次(第1・2種特別地域)(東村)	510	588	78	15.3%
12	字平良(東村) ⇄ 字有銘(東村)	50	62	12	24.0%
13	字宮城(東村) ⇄ 字川田(東村)	149	250	101	67.8%
14	字川田(東村) ⇄ 字平良(東村)	147	438	291	198.0%

対象エリア

東村

対象期間

2023年08月01日～2023年08月31日

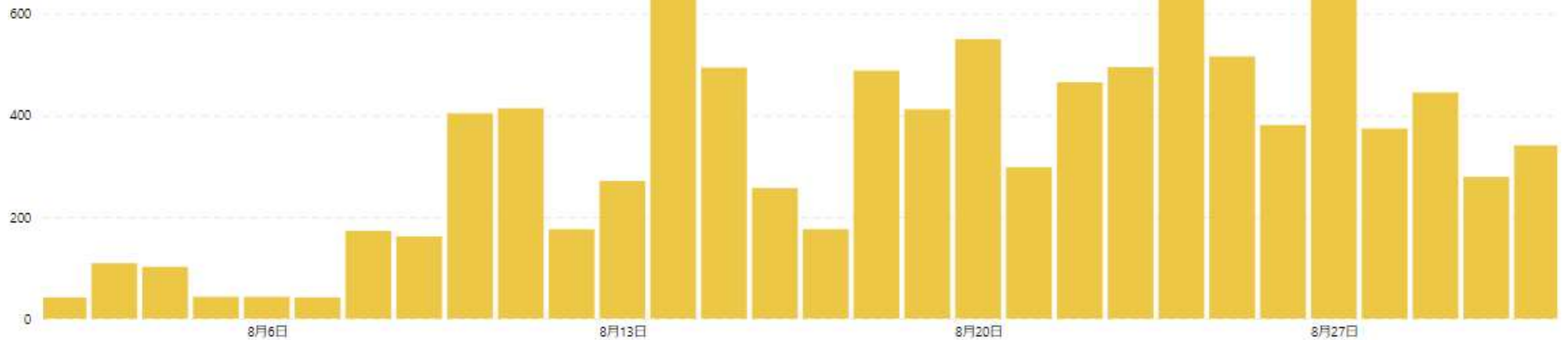
Version

プロトタイプ版

日別来訪者(どれくらい来ているの?)

日別推移

日別の来訪者数の推移を確認できます。日々のアップダウンを確認することで、プロモーションやイベント等取り組みの効果検証にも活用できます。
また、特に取り組みを行っていないのに来訪者数が伸びている場合は、増加の背景を探ることで新たな誘客資源の発掘に繋がる可能性もあります。



対象エリア

東村

対象期間

2023年08月01日～2023年08月31日

Version

プロトタイプ版

データ定義

1	使用されているデータ	スマートフォンアプリ利用者から許諾を得て取得したGPS位置情報データ(※データは個人を特定できない形式に加工して使用)
2	データの集計対象となるアプリ	国内のスマホアプリ140種類以上が対象 (例) 公共交通機関の乗換案内やエンタメアプリなど。※具体的な導入アプリ名については非公表
3	発地地域	直近2ヶ月間での夜間滞在エリアの出現日数が一定を上回る250mメッシュを定義
4	勤務地域	直近2ヶ月間での昼間滞在エリアの出現日数が一定を上回る250mメッシュを定義
5	調査対象スポット	沖縄県内で登録された1,564箇所のスポット来訪者
6	スポット登録定義	<p>沖縄県内全域を、町丁目単位およびスポット単位で沖縄県内全域を網羅する形で1,564箇所指定。</p> <p>〈登録パターン①〉</p> <ul style="list-style-type: none"> ・町丁目単位 <p>〈登録パターン②〉</p> <ul style="list-style-type: none"> ・空港、港湾（フェリー）、モノレール駅 ・道の駅 ・主要ビーチ（沖縄県の定める主要水浴場） <p>参考：https://www.pref.okinawa.jp/site/kankyo/hozen/mizu_tsuchi/water/20140603suiyokujo.html</p> <ul style="list-style-type: none"> ・世界遺産 ・来訪者数の多い訪問地 <p>2020/10/1～2021/9/30 の1年間において1日あたりの来訪者数が100人以上のスポット</p> <p>※選定基準 ①1つの町丁目において、複数の分析対象スポットが存在する ②分析対象スポットが複数の町丁目に含まれる</p>
7	来訪者数	発地から0.5km以上離れ、かつ位置情報ログ(5～15分間隔で取得)が勤務地域ではない同一観光スポット指定メッシュ内に連続して1日2回以上記録された人数をカウント
8	観光スポット来訪者	予め指定した複合10mメッシュへの来訪者を、当該観光スポット来訪者と定義
9	市町村来訪者	市町村内いずれかの観光スポット来訪者を各市町村来訪者と定義。
10		同日中に複数回、同市区町村を来訪した場合はユニーク(1人)としてカウントし、市町村を跨いで滞在した場合、それぞれの市区町村で1カウントずつ来訪となる。 尚、同日中にA市・B市を訪れていた場合、A市・B市で各1カウントとなり、A市・B市を含む県全域では2カウントとなる。
11	属性	アンケート情報等をもとに一部の推定性年代を男女別20～69歳まで10歳刻みで表示
12	周遊	同一日にて複数観光スポット来訪者をスポット間、 または来訪順序の前・後別に人数集計(A→B→Cの場合、A→B、B→Cでそれぞれ1カウント)
13	表示しているデータ	取得された元データを、拡大推計(住民基本台帳人口に占める取得サンプル全数の居住者割合をもとに都道府県別に拡大)し集計
14	おきなわ観光地域カルテ連携タイミング	毎月月初に前々月分のカルテを連携(OCVB公式Webサイトにて公開)
15		
16		

※データ定義は別紙を参照ください。出典：おでかけウォッチャー