

対象エリア

本部町

対象期間

2023年08月01日～2023年08月31日

Version

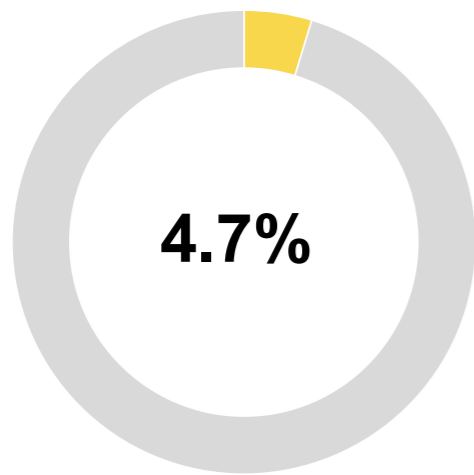
プロトタイプ版

「おきなわ観光地域カルテ」は、県外客の観光関連データを分析し、市町村別にわかりやすく可視化したマーケティング支援ツールです。プロトタイプ版では、人流データを元に、自市町村にどのくらい・どんな人が・どこから来ていて・どんな行動をしているかを把握することができます。今後も様々な観光関連データを本カルテに盛り込むことで地域経営を支援します。

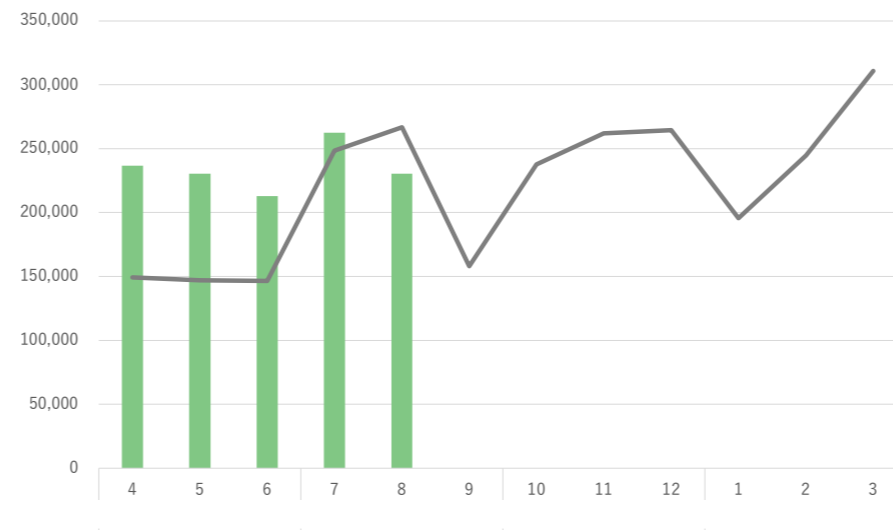
## 来訪者(どれくらい来ているの?)

### 県内シェア

自市町村の来訪者数が、県全体の来訪者数に対し、どれくらいの割合を占めているのかについて、割合(%)で表示しています。



自市町村の来訪者数年間推移です。前年度と比較してどうか？月ごとにどのような差分があるか？をグラフで確認できます。



### 年間推移

前年度と今年度の来訪者数を比較しています。誘客や受入の打ち手を月単位で検討する際の参考にしましょう。

月	2022	2023	進捗率
04	149,188	236,688	158.7%
05	146,974	230,429	156.8%
06	146,571	213,002	145.3%
07	248,472	262,601	105.7%
08	266,707	230,331	86.4%
09	157,925	157,925	
10	237,705	237,705	
11	261,851	261,851	
12	264,491	264,491	
01	195,521	195,521	
02	244,634	244,634	
03	310,738	310,738	
合計	2,630,777	1,173,051	44.6%

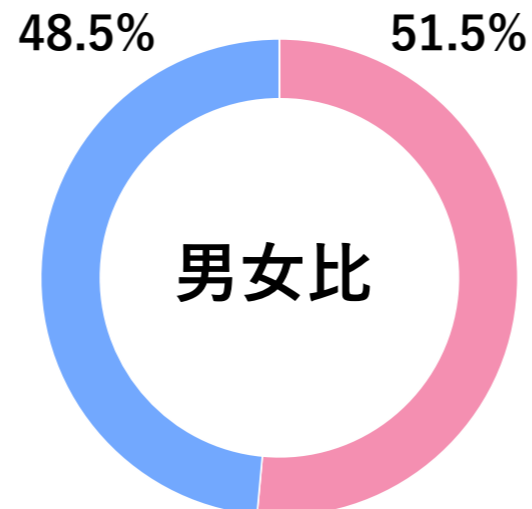
## 属性(どこからどんな人が来ているの?)

### 発地

自市町村の来訪者数が、県全体の来訪者数に対し、どれくらいの割合を占めているのかについて、割合(%)で表示しています。

順位	都道府県	人数(前年)	人数(前月)	人数(当月)	増減率(前年)	増減率(前月)
01	東京都	52,567	35,529	39,991	-23.9%	12.6%
02	神奈川県	39,848	36,786	33,471	-16.0%	-9.0%
03	愛知県	23,824	23,617	21,215	-11.0%	-10.2%
04	埼玉県	17,319	17,682	18,846	8.8%	6.6%
05	大阪府	25,403	22,397	18,685	-26.4%	-16.6%
06	千葉県	16,420	16,241	14,269	-13.1%	-12.1%
07	兵庫県	13,729	13,017	10,398	-24.3%	-20.1%
08	福岡県	12,482	14,339	9,348	-25.1%	-34.8%
09	静岡県	9,472	8,925	8,320	-12.2%	-6.8%
10	京都府	5,981	6,310	6,730	12.5%	6.7%
その他		49,662	67,758	49,058	-1.2%	-27.6%
合計	—	266,707	262,601	230,331	-13.6%	-12.3%

性別・年代別にどれくらい来訪しているか？前月や県全体と比較してどうなのか？を確認できます。自市町村のターゲット選定や、狙いたい属性が誘客できているか？など、取り組みの振り返りにも活用できます。



### 性別・年代比較

年代	性別	人数(前年)	人数(前月)	人数(当月)	増減率(前年)	増減率(前月)
20代	男性	13,980	15,483	4,242	-69.7%	-72.6%
30代	男性	44,209	43,416	40,628	-8.1%	-6.4%
40代	男性	26,342	22,415	30,999	17.7%	38.3%
50代	男性	26,064	29,192	22,928	-12.0%	-21.5%
60代	男性	14,033	22,704	12,929	-7.9%	-43.1%
小計		124,628	133,210	111,726	-10.4%	-16.1%
20代	女性	19,040	11,518	7,136	-62.5%	-38.0%
30代	女性	29,900	29,263	36,946	23.6%	26.3%
40代	女性	40,095	29,185	28,025	-30.1%	-4.0%
50代	女性	19,216	18,963	20,351	5.9%	7.3%
60代	女性	33,828	40,462	26,147	-22.7%	-35.4%
小計		142,079	129,391	118,605	-16.5%	-8.3%
合計		266,707	262,601	230,331	-13.6%	-12.3%

※データ定義は別紙を参照ください。出典：おでかけウォッチャー



対象エリア

本部町

対象期間

2023年08月01日～2023年08月31日

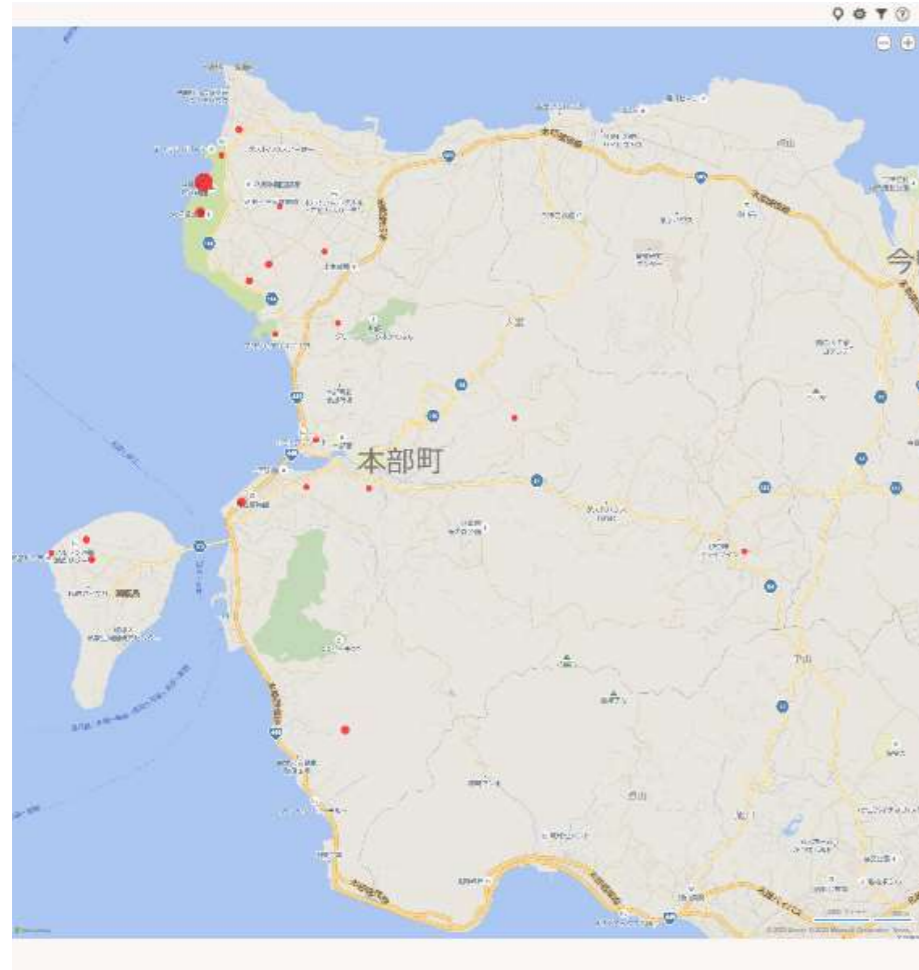
Version

プロトタイプ版

## 行動(どこに行っているの?)

### 来訪地ランキング

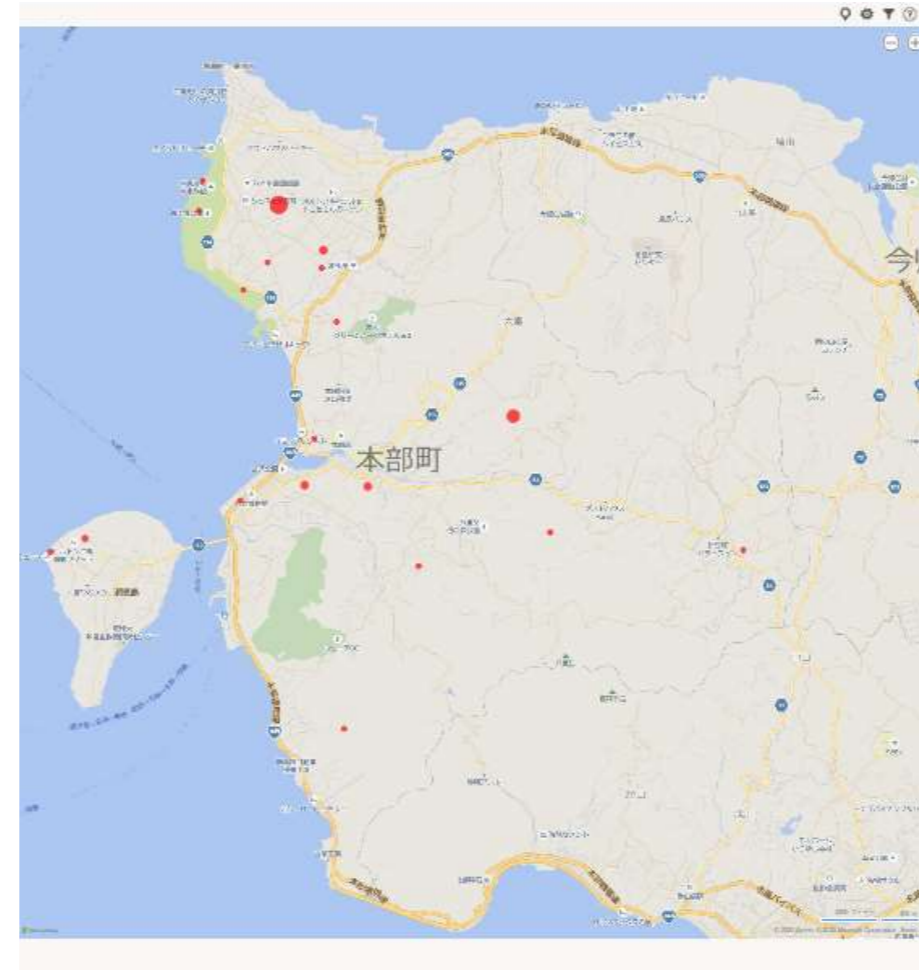
各市町村の町丁目やスポットを、来訪者が多い順に表示しています。人気スポットを把握することで、地域周遊を促進したり、消費額UPの打ち手に活用しましょう。想定外のスポットは新たな観光資源の可能性がります。



順位	名称	人数(前月)	人数(当月)	構成比	増減率
01	海洋博公園・オーシャンニックゾーン	137,122	113,180	28.6%	-17.5%
02	海洋博公園・沖縄文化センターゾーン	42,094	37,068	9.4%	-11.9%
03	字崎本部(本部町)	36,591	33,288	8.4%	-9.0%
04	字大浜(本部町)	30,468	29,598	7.5%	-2.9%
05	字山川(本部町)	26,760	23,178	5.9%	-13.4%
06	字備瀬(本部町)	29,246	21,712	5.5%	-25.8%
07	マハイナ・コンドホテル・ハナサキマルシェ	33,385	20,611	5.2%	-38.3%
08	ヒルトン沖縄瀬底リゾート	14,692	19,430	4.9%	32.2%
09	字瀬底(本部町)	20,401	14,967	3.8%	-26.6%
10	ホテル オリオン モトブリゾート&スパ	21,648	13,321	3.4%	-38.5%
11	字浦崎(本部町)	10,607	9,493	2.4%	-10.5%
12	字谷茶(本部町)	5,325	8,599	2.2%	61.5%
13	字渡久地(本部町)	8,865	7,883	2.0%	-11.1%
14	字伊豆味(本部町)	5,657	5,838	1.5%	3.2%
15	字伊野波(本部町)	1,848	4,998	1.3%	170.5%
16	字石川(本部町)	1,204	4,427	1.1%	267.7%
17	瀬底ビーチ	3,926	3,955	1.0%	0.7%
18	字豊原(本部町)	1,796	3,213	0.8%	78.9%
19	マリンピアザオキナワ	4,073	3,147	0.8%	-22.7%
20	字東(本部町)	1,866	3,057	0.8%	63.8%

### 急上昇ランキング

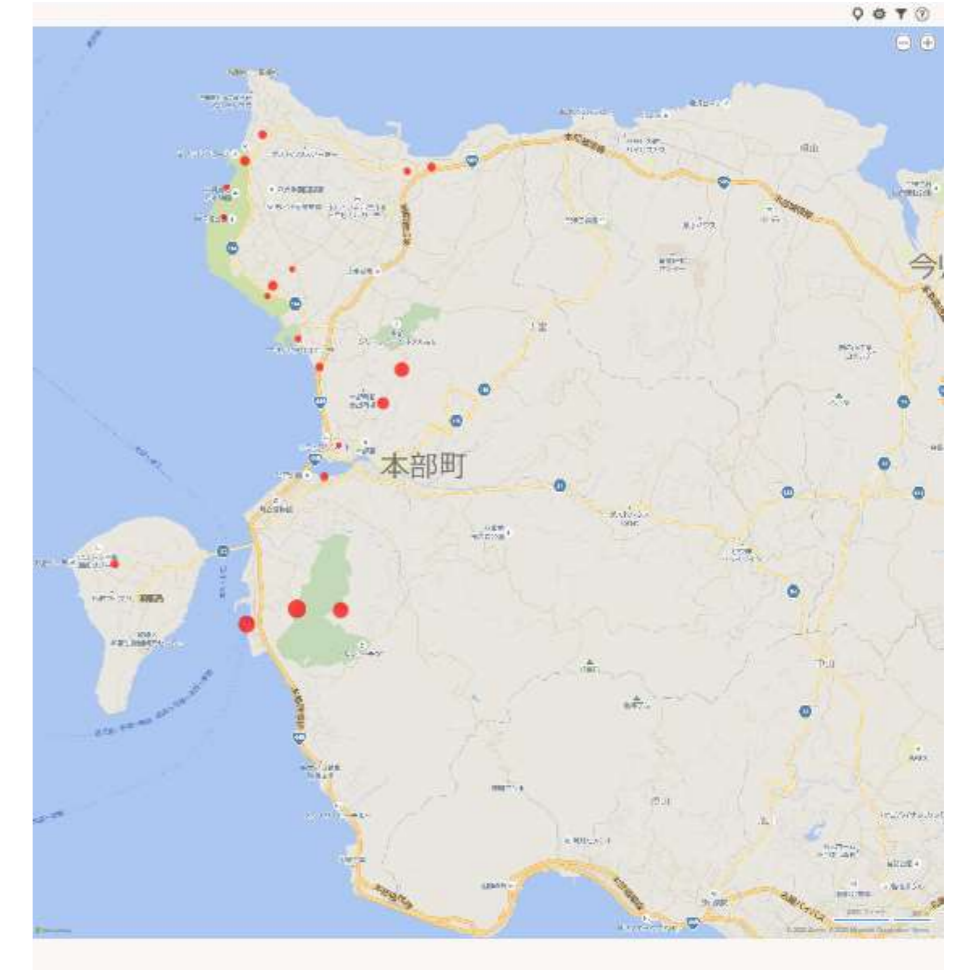
前月から今月にかけて来訪者が急増したスポットを知ることができます。急増の背景には、イベント効果や、SNS・メディアなどで話題になったケースなどが隠れていることがあります。要因を探り、地域の新たな資源を発見しましょう。



順位	名称	人数(前月)	人数(当月)	差分	増減率
01	字石川(本部町)	1,204	4,427	3,223	267.7%
02	字伊野波(本部町)	1,848	4,998	3,150	170.5%
03	字豊原(本部町)	1,796	3,213	1,417	78.9%
04	字東(本部町)	1,866	3,057	1,191	63.8%
05	字谷茶(本部町)	5,325	8,599	3,274	61.5%
06	ヒルトン沖縄瀬底リゾート	14,692	19,430	4,738	32.2%
07	字謝花(本部町)	57	72	15	26.3%
08	字大嘉陽(本部町)	123	145	22	17.9%
09	字並里(本部町)	1,809	2,099	290	16.0%
10	字伊豆味(本部町)	5,657	5,838	181	3.2%
11	瀬底ビーチ	3,926	3,955	29	0.7%
12	字大浜(本部町)	30,468	29,598	-870	-2.9%
13	字崎本部(本部町)	36,591	33,288	-3,303	-9.0%
14	字浦崎(本部町)	10,607	9,493	-1,114	-10.5%
15	字渡久地(本部町)	8,865	7,883	-982	-11.1%
16	水納島(本部町)	2,851	2,528	-323	-11.3%
17	海洋博公園・沖縄文化センターゾーン	42,094	37,068	-5,026	-11.9%
18	字山川(本部町)	26,760	23,178	-3,582	-13.4%
19	海洋博公園・オーシャンニックゾーン	137,122	113,180	-23,942	-17.5%
20	海洋博公園・熱帯亜熱帯環境ゾーン	1,484	1,221	-263	-17.7%

### 急下降ランキング

前月から今月にかけて来訪者が激減したスポットを知ることができます。激減の背景には、イベント期間の終了や観光需要の変化などが隠れていることがあります。要因を探り、各市町村の課題発見に活用しましょう。



順位	名称	人数(前月)	人数(当月)	差分	増減率
01	ベルビーチゴルフクラブ	415	79	-336	-81.0%
02	本部港	921	232	-689	-74.8%
03	字健堅(本部町)	1,883	562	-1,321	-70.2%
04	字山里(本部町)	2,210	848	-1,362	-61.6%
05	字野原(本部町)	803	420	-383	-47.7%
06	ホテル オリオン モトブリゾート&スパ	21,648	13,321	-8,327	-38.5%
07	マハイナ・コンドホテル・ハナサキマルシェ	33,385	20,611	-12,774	-38.3%
08	渡久地港	2,607	1,795	-812	-31.1%
09	字具志堅(本部町)	3,124	2,248	-876	-28.0%
10	字浜元(本部町)	1,465	1,073	-392	-26.8%
11	字瀬底(本部町)	20,401	14,967	-5,434	-26.6%
12	字備瀬(本部町)	29,246	21,712	-7,534	-25.8%
13	字新里(本部町)	251	189	-62	-24.7%
14	マリンピアザオキナワ	4,073	3,147	-926	-22.7%
15	海洋博公園・熱帯亜熱帯環境ゾーン	1,484	1,221	-263	-17.7%
16	海洋博公園・オーシャンニックゾーン	137,122	113,180	-23,942	-17.5%
17	字山川(本部町)	26,760	23,178	-3,582	-13.4%
18	海洋博公園・沖縄文化センターゾーン	42,094	37,068	-5,026	-11.9%
19	水納島(本部町)	2,851	2,528	-323	-11.3%
20	字渡久地(本部町)	8,865	7,883	-982	-11.1%

※データ定義は別紙を参照ください。出典：おてかけウォッチャー



対象エリア

本部町

対象期間

2023年08月01日～2023年08月31日

Version

プロトタイプ版

周遊(市町村間)

各市町村の前後にどの市町村を訪れているかを表示しています。市町村間の協働プロモーションや市町村をまたぐモデルコースの開発、パンフレットや看板の設置先など各市町村の情報発信先の検討に活用できます。また急上昇・急下降を掘り下げることで、市町村間周遊の変化や兆しをつかむこともできます。

周遊ランキング

各市町村の前後に訪れている市町村を、来訪者が多い順に表示しています。市町村間周遊の現状ニーズ把握にお役立てください。

Table with 5 columns: 順位, 名称, 人数(前月), 人数(当月), 構成比, 増減率. Lists top 20 municipalities for inter-township travel.

急上昇ランキング

各市町村の前後に周遊している市町村のうち、前月から今月にかけて来訪者が急増した市町村を知ることができます。周遊関係の変化に注目し、新たな誘客の可能性を見出しましょう。

Table with 6 columns: 順位, 名称, 人数(前月), 人数(当月), 差分, 増減率. Lists municipalities with sharp increases in travel.

急下降ランキング

各市町村の前後に周遊している市町村のうち、前月から今月にかけて来訪者が激減した市町村を知ることができます。周遊関係の変化から要因を探り、打ち手の必要性を検討しましょう。

Table with 6 columns: 順位, 名称, 人数(前月), 人数(当月), 差分, 増減率. Lists municipalities with sharp decreases in travel.

周遊(市町村内)

各市町村内のどの町丁目とどの町丁目を周遊しているか？を表示しています。地域内の周遊ルートを知ることで、モデルコースの開発やイベント開催や出店計画など地域づくりのヒントを得ることができます。また急上昇・急下降を掘り下げることで、地域内周遊の変化や兆しをつかむこともできます。

周遊ランキング

各市町村内の町丁目やスポットのうち、前後で訪れている来訪者が多い順に表示しています。市町村内周遊の現状ニーズ把握にお役立てください。

Table with 5 columns: 順位, 名称, 人数(前月), 人数(当月), 構成比, 増減率. Lists top 20 locations within the town for inter-township travel.

急上昇ランキング

各市町村内の町丁目やスポットのうち、前月から今月にかけて、前後で訪れている来訪者が急増した町丁目やスポットを知ることができます。周遊関係の変化に注目し、新たな誘客の可能性を見出しましょう。

Table with 6 columns: 順位, 名称, 人数(前月), 人数(当月), 差分, 増減率. Lists locations with sharp increases in travel.

急下降ランキング

各市町村内の町丁目やスポットのうち、前月から今月にかけて、前後で訪れている来訪者が激減した町丁目やスポットを知ることができます。周遊関係の変化から要因を探りましょう。

Table with 6 columns: 順位, 名称, 人数(前月), 人数(当月), 差分, 増減率. Lists locations with sharp decreases in travel.

※データ定義は別紙を参照ください。出典：おでかけウォッチャー

対象エリア

本部町

対象期間

2023年08月01日～2023年08月31日

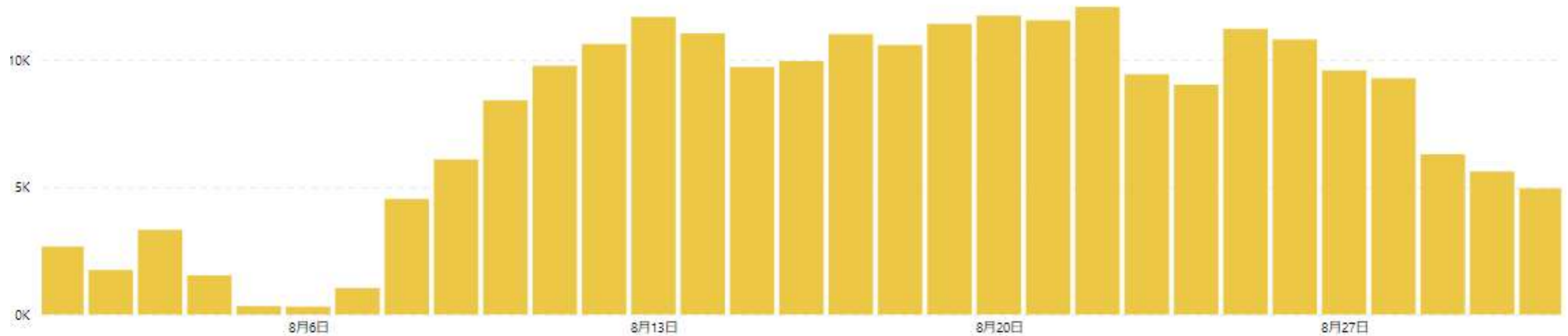
Version

プロトタイプ版

## 日別来訪者(どれくらい来ているの?)

### 日別推移

日別の来訪者数の推移を確認できます。日々のアップダウンを確認することで、プロモーションやイベント等取り組みの効果検証にも活用できます。  
また、特に取り組みを行っていないのに来訪者数が伸びている場合は、増加の背景を探ることで新たな誘客資源の発掘に繋がる可能性もあります。



対象エリア

本部町

対象期間

2023年08月01日～2023年08月31日

Version

プロトタイプ版

## データ定義

1	使用されているデータ	スマートフォンアプリ利用者から許諾を得て取得したGPS位置情報データ(※データは個人を特定できない形式に加工して使用)
2	データの集計対象となるアプリ	国内のスマホアプリ140種類以上が対象 (例) 公共交通機関の乗換案内やエンタメアプリなど。※具体的な導入アプリ名については非公表
3	発地地域	直近2ヶ月間での夜間滞在エリアの出現日数が一定を上回る250mメッシュを定義
4	勤務地域	直近2ヶ月間での昼間滞在エリアの出現日数が一定を上回る250mメッシュを定義
5	調査対象スポット	沖縄県内で登録された1,564箇所のスポット来訪者
6	スポット登録定義	<p>沖縄県内全域を、町丁目単位およびスポット単位で沖縄県内全域を網羅する形で1,564箇所指定。</p> <p>〈登録パターン①〉</p> <ul style="list-style-type: none"> <li>・町丁目単位</li> </ul> <p>〈登録パターン②〉</p> <ul style="list-style-type: none"> <li>・空港、港湾(フェリー)、モノレール駅</li> <li>・道の駅</li> <li>・主要ビーチ(沖縄県の定める主要水浴場)</li> </ul> <p>参考：<a href="https://www.pref.okinawa.jp/site/kankyo/hozen/mizu_tsuchi/water/20140603suiyokujo.html">https://www.pref.okinawa.jp/site/kankyo/hozen/mizu_tsuchi/water/20140603suiyokujo.html</a></p> <ul style="list-style-type: none"> <li>・世界遺産</li> <li>・来訪者数の多い訪問地</li> </ul> <p>2020/10/1～2021/9/30の1年間において1日あたりの来訪者数が100人以上のスポット</p> <p>※選定基準 ①1つの町丁目において、複数の分析対象スポットが存在する ②分析対象スポットが複数の町丁目に含まれる</p>
7	来訪者数	発地から0.5km以上離れ、かつ位置情報ログ(5～15分間隔で取得)が勤務地域ではない同一観光スポット指定メッシュ内に連続して1日2回以上記録された人数をカウント
8	観光スポット来訪者	予め指定した複合10mメッシュへの来訪者を、当該観光スポット来訪者と定義
9	市町村来訪者	市町村内いずれかの観光スポット来訪者を各市町村来訪者と定義。
10		同日中に複数回、同市区町村を来訪した場合はユニーク(1人)としてカウントし、市町村を跨いで滞在した場合、それぞれの市区町村で1カウントずつ来訪となる。 尚、同日中にA市・B市を訪れていた場合、A市・B市で各1カウントとなり、A市・B市を含む県全域では2カウントとなる。
11	属性	アンケート情報等をもとに一部の推定性年代を男女別20～69歳まで10歳刻みで表示
12	周遊	同一日にて複数観光スポット来訪者をスポット間、 または来訪順序の前・後別に人数集計(A→B→Cの場合、A→B、B→Cでそれぞれ1カウント)
13	表示しているデータ	取得された元データを、拡大推計(住民基本台帳人口に占める取得サンプル全数の居住者割合をもとに都道府県別に拡大)し集計
14	おきなわ観光地域カルテ連携タイミング	毎月月初に前々月分のカルテを連携(OCVB公式Webサイトにて公開)
15		
16		