

対象エリア

那覇市

対象期間

2023年08月01日～2023年08月31日

Version

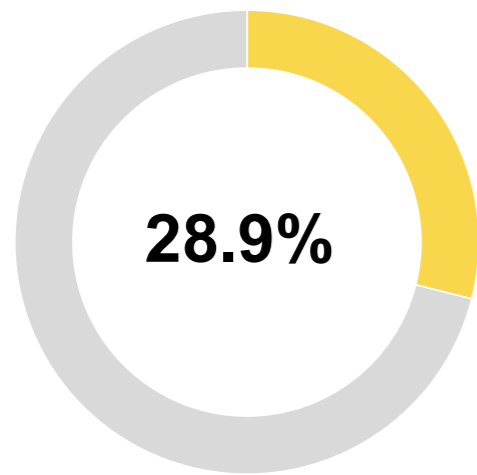
プロトタイプ版

「おきなわ観光地域カルテ」は、県外客の観光関連データを分析し、市町村別にわかりやすく可視化したマーケティング支援ツールです。プロトタイプ版では、人流データを元に、自市町村にどのくらい・どんな人が・どこから来ていて・どんな行動をしているかを把握することができます。今後も様々な観光関連データを本カルテに盛り込むことで地域経営を支援します。

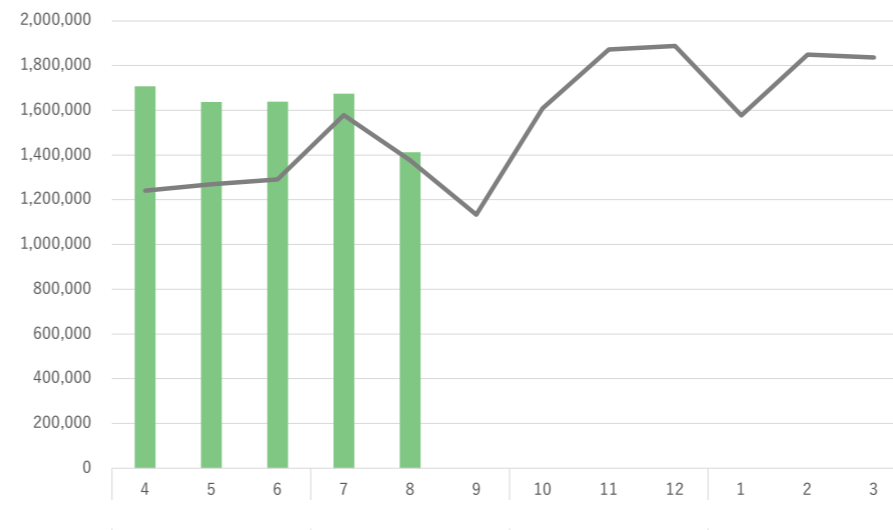
## 来訪者(どれくらい来ているの?)

### 県内シェア

自市町村の来訪者数が、県全体の来訪者数に対し、どれくらいの割合を占めているのかについて、割合(%)で表示しています。



自市町村の来訪者数年間推移です。前年度と比較してどうか？月ごとにどのような差分があるか？をグラフで確認できます。



### 年間推移

前年度と今年度の来訪者数を比較しています。誘客や受入の打ち手を月単位で検討する際の参考にしましょう。

月	2022	2023	進捗率
04	1,240,194	1,706,933	137.6%
05	1,269,196	1,637,655	129.0%
06	1,290,636	1,638,822	127.0%
07	1,578,849	1,673,636	106.0%
08	1,377,148	1,413,025	102.6%
09	1,133,320		
10	1,608,008		
11	1,871,265		
12	1,888,034		
01	1,576,584		
02	1,849,568		
03	1,835,825		
合計	18,518,627	8,070,071	43.6%

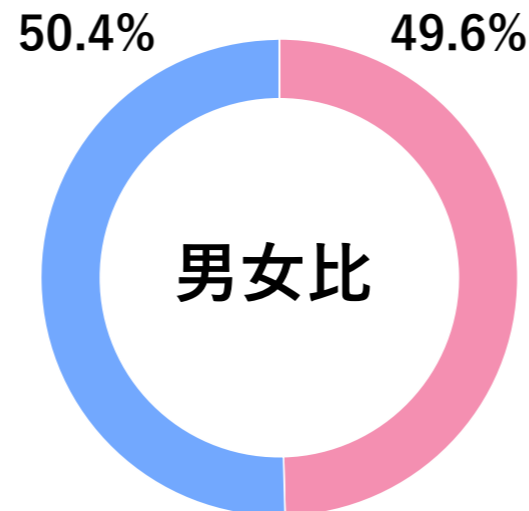
## 属性(どこからどんな人が来ているの?)

### 発地

自市町村の来訪者数が、県全体の来訪者数に対し、どれくらいの割合を占めているのかについて、割合(%)で表示しています。

順位	都道府県	人数(前年)	人数(前月)	人数(当月)	増減率(前年)	増減率(前月)
01	東京都	245,912	250,069	220,652	-10.3%	-11.8%
02	神奈川県	186,490	226,505	172,787	-7.3%	-23.7%
03	福岡県	145,338	175,387	147,106	1.2%	-16.1%
04	大阪府	123,599	134,213	116,552	-5.7%	-13.2%
05	愛知県	92,808	107,784	87,343	-5.9%	-19.0%
06	埼玉県	87,091	99,395	85,815	-1.5%	-13.7%
07	千葉県	74,986	97,563	79,940	6.6%	-18.1%
08	兵庫県	61,638	68,670	65,693	6.6%	-4.3%
09	静岡県	30,855	35,942	36,289	17.6%	1.0%
10	熊本県	18,615	39,430	33,762	81.4%	-14.4%
その他		309,816	438,678	367,086	18.5%	-16.3%
合計	—	1,377,148	1,673,636	1,413,025	2.6%	-15.6%

性別・年代別にどれくらい来訪しているか？前月や県全体と比較してどうなのか？を確認できます。自市町村のターゲット選定や、狙いたい属性が誘客できているか？など、取り組みの振り返りにも活用できます。



### 性別・年代比較

年代	性別	人数(前年)	人数(前月)	人数(当月)	増減率(前年)	増減率(前月)
20代	男性	78,593	77,443	52,345	-33.4%	-32.4%
30代	男性	214,659	300,816	214,568	-0.0%	-28.7%
40代	男性	121,901	167,646	168,901	38.6%	0.7%
50代	男性	169,855	255,644	186,546	9.8%	-27.0%
60代	男性	105,212	163,789	89,639	-14.8%	-45.3%
小計		690,220	965,338	711,999	3.2%	-26.2%
20代	女性	78,480	49,445	46,917	-40.2%	-5.1%
30代	女性	120,533	138,489	143,547	19.1%	3.7%
40代	女性	163,252	146,997	154,180	-5.6%	4.9%
50代	女性	105,462	121,469	112,643	6.8%	-7.3%
60代	女性	219,201	251,898	243,739	11.2%	-3.2%
小計		686,928	708,298	701,026	2.1%	-1.0%
合計		1,377,148	1,673,636	1,413,025	2.6%	-15.6%

※データ定義は別紙を参照ください。出典：おでかけウォッチャー

行動(どこに行っているの?)

来訪地ランキング

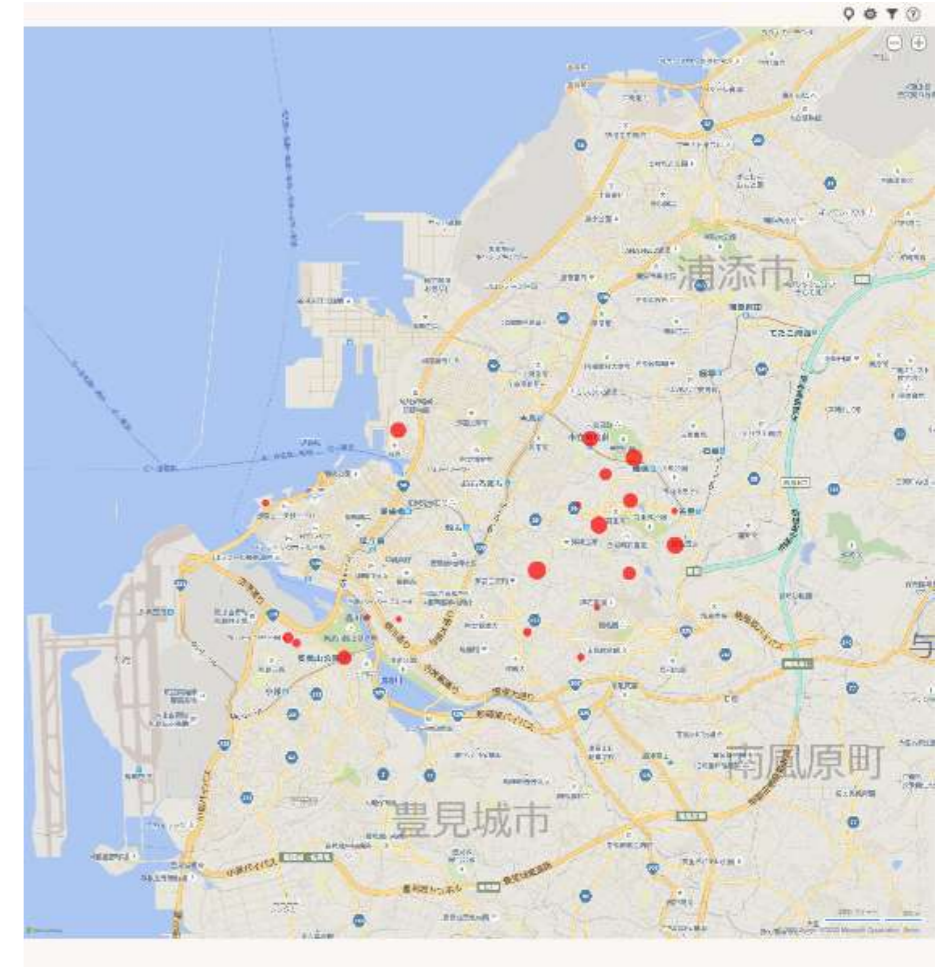
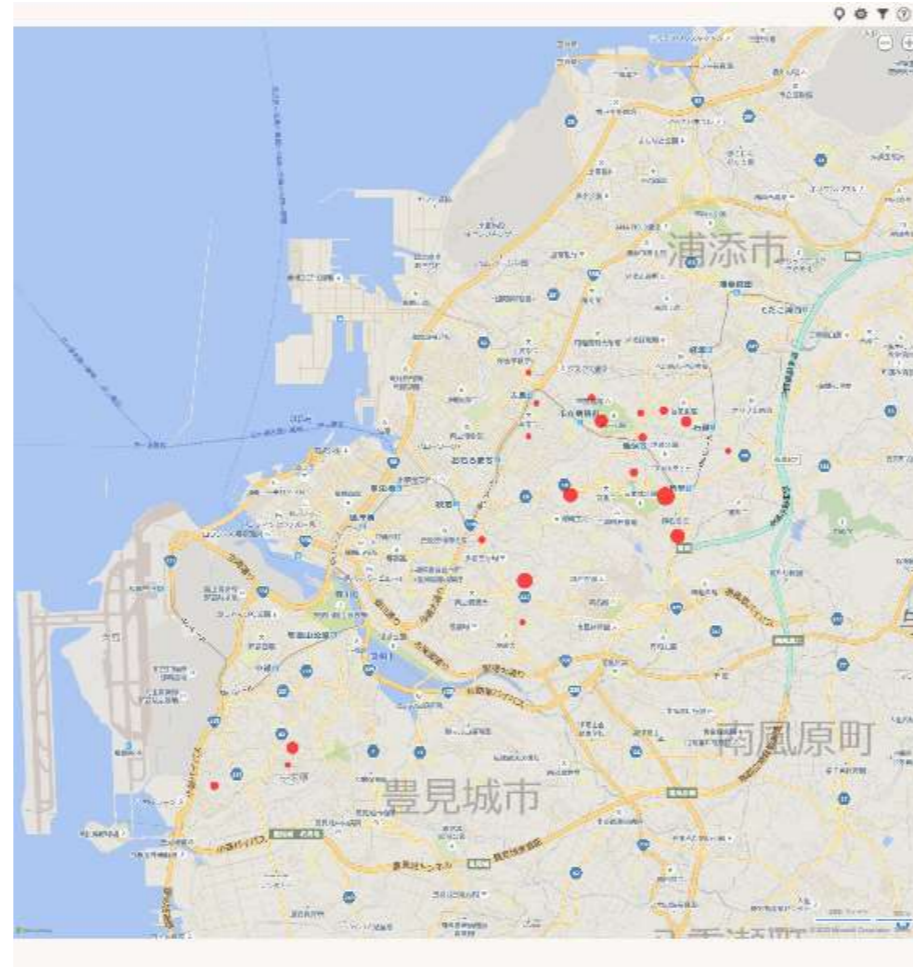
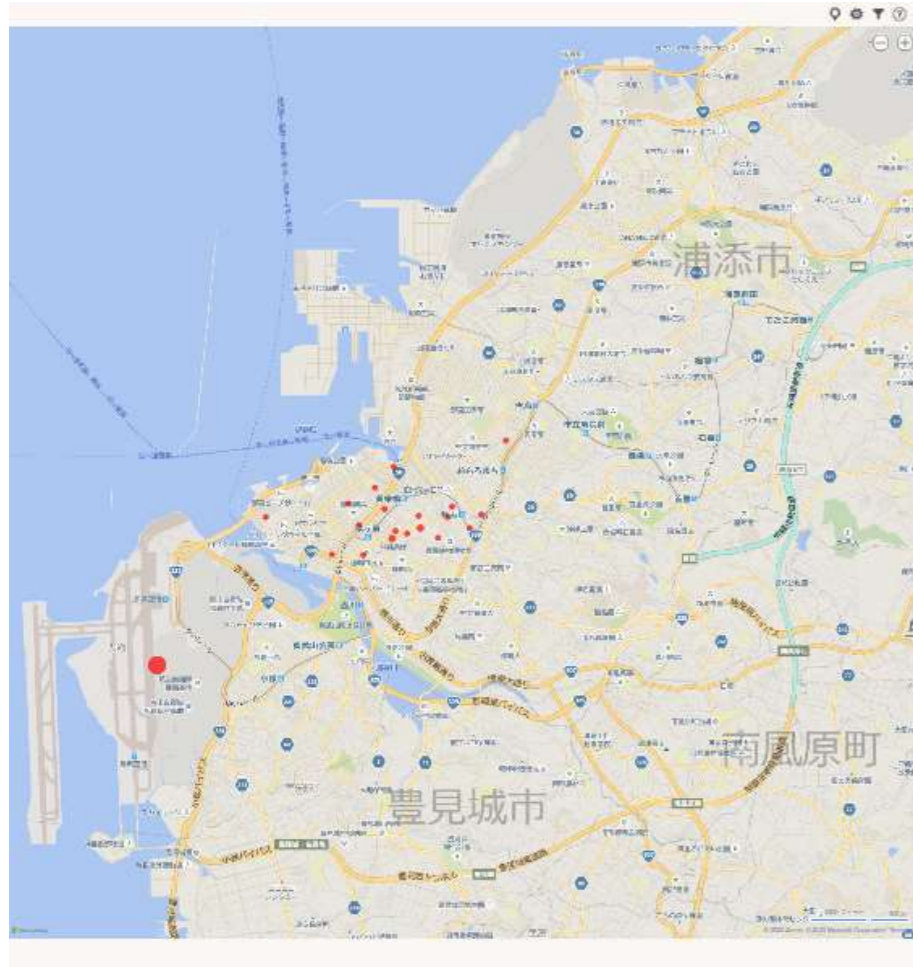
急上昇ランキング

急下降ランキング

自市町村の町丁目やスポットを、来訪者が多い順に表示しています。人気スポットを把握することで、地域周遊を促進したり、消費額UPの打ち手に活用しましょう。想定外のスポットは新たな観光資源の可能性がります。

前月から今月にかけて来訪者が急増したスポットを知ることができます。急増の背景には、イベント効果や、SNS・メディアなどで話題になったケースなどが隠れていることがあります。要因を探り、地域の新たな資源を発見しましょう。

前月から今月にかけて来訪者が激減したスポットを知ることができます。激減の背景には、イベント期間の終了や観光需要の変化などが隠れていることがあります。要因を探り、自市町村の課題発見に活用しましょう。



順位	名称	人数(前月)	人数(当月)	構成比	増減率
01	那覇空港	936,751	716,353	22.2%	-23.5%
02	国際通りエリア2	183,939	128,389	4.0%	-30.2%
03	国際通りエリア1	174,856	112,577	3.5%	-35.6%
04	国際通りエリア3	146,944	104,202	3.2%	-29.1%
05	平和通り・むつみ橋通り	131,727	96,622	3.0%	-26.6%
06	泉崎1丁目(那覇市)	121,349	87,217	2.7%	-28.1%
07	牧志2丁目(那覇市)	86,124	67,702	2.1%	-21.4%
08	松山1丁目(那覇市)	105,535	67,448	2.1%	-36.1%
09	久茂地2丁目(那覇市)	89,377	65,092	2.0%	-27.2%
10	東町(那覇市)	78,062	63,253	2.0%	-19.0%
11	松尾2丁目(那覇市)	81,834	57,564	1.8%	-29.7%
12	久米2丁目(那覇市)	81,525	57,361	1.8%	-29.6%
13	牧志1丁目(那覇市)	72,438	55,698	1.7%	-23.1%
14	松山2丁目(那覇市)	76,346	51,173	1.6%	-33.0%
15	久茂地3丁目(那覇市)	63,426	49,343	1.5%	-22.2%
16	牧志3丁目(那覇市)	78,914	47,354	1.5%	-40.0%
17	西3丁目(那覇市)	54,138	45,947	1.4%	-15.1%
18	おもろまち4丁目(那覇市)	47,797	43,060	1.3%	-9.9%
19	安里2丁目(那覇市)	48,159	40,572	1.3%	-15.8%
20	前島3丁目(那覇市)	52,397	40,412	1.2%	-22.9%

順位	名称	人数(前月)	人数(当月)	差分	増減率
01	首里当蔵町3丁目(那覇市)	32	450	418	1,306.3%
02	寄宮3丁目(那覇市)	46	552	506	1,100.0%
03	首里寒川町2丁目(那覇市)	52	573	521	1,001.9%
04	首里崎山町3丁目(那覇市)	40	434	394	985.0%
05	首里末吉町1丁目(那覇市)	53	518	465	877.4%
06	字栄原4丁目(那覇市)	120	1,065	945	787.5%
07	首里石嶺町1丁目(那覇市)	55	442	387	703.6%
08	首里儀保町3丁目(那覇市)	32	174	142	443.8%
09	首里大中町1丁目(那覇市)	46	243	197	428.3%
10	具志2丁目(那覇市)	161	797	636	395.0%
11	首里平良町1丁目(那覇市)	132	649	517	391.7%
12	首里平良町2丁目(那覇市)	33	138	105	318.2%
13	三原1丁目(那覇市)	1,168	4,751	3,583	306.8%
14	首里末吉町2丁目(那覇市)	148	563	415	280.4%
15	真嘉比2丁目(那覇市)	673	2,445	1,772	263.3%
16	首里石嶺町2丁目(那覇市)	769	2,599	1,830	238.0%
17	字銘河(那覇市)	985	3,254	2,269	230.4%
18	字宇栄原(那覇市)	339	973	634	187.0%
19	長田2丁目(那覇市)	708	1,980	1,272	179.7%
20	古島1丁目(那覇市)	1,976	4,939	2,963	149.9%

順位	名称	人数(前月)	人数(当月)	差分	増減率
01	三原2丁目(那覇市)	2,135	256	-1,879	-88.0%
02	首里儀保町4丁目(那覇市)	503	63	-440	-87.5%
03	首里崎山町1丁目(那覇市)	1,774	229	-1,545	-87.1%
04	首里寒川町1丁目(那覇市)	726	99	-627	-86.4%
05	首里末吉町4丁目(那覇市)	550	88	-462	-84.0%
06	字上之屋(那覇市)	921	148	-773	-83.9%
07	(ゆいレール) 奥武山公園駅	1,720	322	-1,398	-81.3%
08	首里池端町(那覇市)	947	181	-766	-80.9%
09	繁多川4丁目(那覇市)	592	119	-473	-79.9%
10	首里山川町2丁目(那覇市)	969	234	-735	-75.9%
11	金城1丁目(那覇市)	647	168	-479	-74.0%
12	山下町(那覇市)	7,551	2,269	-5,282	-70.0%
13	長田1丁目(那覇市)	766	242	-524	-68.4%
14	上間1丁目(那覇市)	175	57	-118	-67.4%
15	波の上みそら公園	2,058	693	-1,365	-66.3%
16	壺川1丁目(那覇市)	6,307	2,175	-4,132	-65.5%
17	識名2丁目(那覇市)	92	32	-60	-65.2%
18	首里当蔵町2丁目(那覇市)	7,572	2,711	-4,861	-64.2%
19	首里山川町3丁目(那覇市)	348	127	-221	-63.5%
20	(ゆいレール) 壺川駅	3,420	1,252	-2,168	-63.4%

※データ定義は別紙を参照ください。出典：おでかけウォッチャー



対象エリア

那覇市

対象期間

2023年08月01日～2023年08月31日

Version

プロトタイプ版

### 周遊(市町村間)

各市町村の前後にどの市町村を訪れているかを表示しています。市町村間の協働プロモーションや市町村をまたぐモデルコースの開発、パンフレットや看板の設置先など各市町村の情報発信の検討に活用できます。また急上昇・急下降を掘り下げることで、市町村間周遊の変化や兆しをつかむこともできます。

#### 周遊ランキング

各市町村の前後に訪れている市町村を、来訪者が多い順に表示しています。市町村間周遊の現状ニーズ把握にお役立てください。

順位	名称	人数(前月)	人数(当月)	構成比	増減率
01	豊見城市	371,692	319,595	24.0%	-14.0%
02	浦添市	151,087	155,683	11.7%	3.0%
03	北谷町	122,026	88,072	6.6%	-27.8%
04	恩納村	110,691	85,425	6.4%	-22.8%
05	糸満市	114,731	79,153	5.9%	-31.0%
06	宜野湾市	78,000	65,781	4.9%	-15.7%
07	南城市	84,137	61,079	4.6%	-27.4%
08	名護市	76,177	59,462	4.5%	-21.9%
09	沖縄市	61,561	52,239	3.9%	-15.1%
10	南風原町	46,213	46,393	3.5%	0.4%
11	本部町	53,654	40,492	3.0%	-24.5%
12	うるま市	50,831	38,856	2.9%	-23.6%
13	石垣市	49,400	31,946	2.4%	-35.3%
14	読谷村	37,803	28,438	2.1%	-24.8%
15	西原町	18,409	24,826	1.9%	34.9%
16	北中城村	20,529	22,125	1.7%	7.8%
17	宮古島市	32,102	22,040	1.7%	-31.3%
18	八重瀬町	18,290	15,144	1.1%	-17.2%
19	座間味村	18,130	12,314	0.9%	-32.1%
20	渡嘉敷村	14,245	12,237	0.9%	-14.1%

#### 急上昇ランキング

各市町村の前後に周遊している市町村のうち、前月から今月にかけて来訪者が急増した市町村を知ることができます。周遊関係の変化に注目し、新たな誘客の可能性を見出しましょう。

順位	名称	人数(前月)	人数(当月)	差分	増減率
01	西原町	18,409	24,826	6,417	34.9%
02	伊江村	504	639	135	26.8%
03	渡名喜村	320	398	78	24.4%
04	東村	700	844	144	20.6%
05	北中城村	20,529	22,125	1,596	7.8%
06	伊是名村	120	126	6	5.0%
07	浦添市	151,087	155,683	4,596	3.0%
08	南風原町	46,213	46,393	180	0.4%
09	大宜味村	1,432	1,365	-67	-4.7%
10	与那原町	9,975	9,384	-591	-5.9%
11	国頭村	3,559	3,231	-328	-9.2%
12	宜野座村	3,908	3,503	-405	-10.4%
13	中城村	11,506	10,301	-1,205	-10.5%
14	粟国村	839	741	-98	-11.7%
15	豊見城市	371,692	319,595	-52,097	-14.0%
16	渡嘉敷村	14,245	12,237	-2,008	-14.1%
17	沖縄市	61,561	52,239	-9,322	-15.1%
18	宜野湾市	78,000	65,781	-12,219	-15.7%
19	八重瀬町	18,290	15,144	-3,146	-17.2%
20	今帰仁村	13,356	10,624	-2,732	-20.5%

#### 急下降ランキング

各市町村の前後に周遊している市町村のうち、前月から今月にかけて来訪者が激減した市町村を知ることができます。周遊関係の変化から要因を探り、打ち手の必要性を検討しましょう。

順位	名称	人数(前月)	人数(当月)	差分	増減率
01	竹富町	833	186	-647	-77.7%
02	南大東村	1,155	281	-874	-75.7%
03	久米島町	11,242	5,773	-5,469	-48.6%
04	嘉手納町	13,413	8,508	-4,905	-36.6%
05	石垣市	49,400	31,946	-17,454	-35.3%
06	座間味村	18,130	12,314	-5,816	-32.1%
07	北大東村	331	225	-106	-32.0%
08	宮古島市	32,102	22,040	-10,062	-31.3%
09	糸満市	114,731	79,153	-35,578	-31.0%
10	北谷町	122,026	88,072	-33,954	-27.8%
11	金武町	14,850	10,724	-4,126	-27.8%
12	南城市	84,137	61,079	-23,058	-27.4%
13	読谷村	37,803	28,438	-9,365	-24.8%
14	本部町	53,654	40,492	-13,162	-24.5%
15	うるま市	50,831	38,856	-11,975	-23.6%
16	恩納村	110,691	85,425	-25,266	-22.8%
17	名護市	76,177	59,462	-16,715	-21.9%
18	与那国町	2,660	2,107	-553	-20.8%
19	今帰仁村	13,356	10,624	-2,732	-20.5%
20	八重瀬町	18,290	15,144	-3,146	-17.2%

### 周遊(市町村内)

各市町村内のどの町丁目とどの町丁目を周遊しているか？を表示しています。地域内の周遊ルートを知ることで、モデルコースの開発やイベント開催や出店計画など地域づくりのヒントを得ることができます。また急上昇・急下降を掘り下げることで、地域内周遊の変化や兆しをつかむこともできます。

#### 周遊ランキング

各市町村内の町丁目やスポットのうち、前後で訪れている来訪者が多い順に表示しています。市町村内周遊の現状ニーズ把握にお役立てください。

順位	名称	人数(前月)	人数(当月)	構成比	増減率
01	国際通りエリア1 ⇄ 国際通りエリア2	96,184	63,771	1.9%	-33.7%
02	国際通りエリア2 ⇄ 平和通り・むつみ橋通り	71,276	54,537	1.6%	-23.5%
03	国際通りエリア2 ⇄ 国際通りエリア3	67,991	45,167	1.4%	-33.6%
04	国際通りエリア3 ⇄ 牧志3丁目(那覇市)	59,118	40,743	1.2%	-31.1%
05	国際通りエリア3 ⇄ 平和通り・むつみ橋通り	51,728	38,635	1.2%	-25.3%
06	国際通りエリア2 ⇄ 牧志1丁目(那覇市)	47,817	35,586	1.1%	-25.6%
07	久米2丁目(那覇市) ⇄ 久茂地1丁目(那覇市)	33,612	34,145	1.0%	1.6%
08	平和通り・むつみ橋通り ⇄ 松尾2丁目(那覇市)	50,135	33,671	1.0%	-32.8%
09	久茂地2丁目(那覇市) ⇄ 松山2丁目(那覇市)	36,659	32,464	1.0%	-11.4%
10	久茂地3丁目(那覇市) ⇄ 国際通りエリア1	47,437	32,265	1.0%	-32.0%
11	牧志1丁目(那覇市) ⇄ 牧志2丁目(那覇市)	30,948	32,038	1.0%	3.5%
12	国際通りエリア2 ⇄ 松尾2丁目(那覇市)	42,983	31,978	1.0%	-25.6%
13	国際通りエリア1 ⇄ 松尾1丁目(那覇市)	48,590	30,024	0.9%	-38.2%
14	久茂地2丁目(那覇市) ⇄ 松山2丁目(那覇市)	33,233	28,594	0.9%	-14.0%
15	国際通りエリア3 ⇄ 牧志2丁目(那覇市)	40,264	27,679	0.8%	-31.3%
16	松山1丁目(那覇市) ⇄ 松山2丁目(那覇市)	42,634	26,702	0.8%	-37.4%
17	前島2丁目(那覇市) ⇄ 前島3丁目(那覇市)	35,682	26,167	0.8%	-26.7%
18	久茂地1丁目(那覇市) ⇄ 泉崎1丁目(那覇市)	26,298	25,982	0.8%	-1.2%
19	国際通りエリア4 ⇄ 安里2丁目(那覇市)	15,593	25,270	0.8%	62.1%
20	首里城公園(有料エリア) ⇄ 首里城公園(無料エリア)	29,008	24,886	0.7%	-14.2%

#### 急上昇ランキング

各市町村内の町丁目やスポットのうち、前月から今月にかけて、前後で訪れている来訪者が急増した町丁目やスポットを知ることができます。周遊関係の変化に注目し、新たな誘客の可能性を見出しましょう。

順位	名称	人数(前月)	人数(当月)	差分	増減率
01	宇栄原1丁目(那覇市) ⇄ 赤嶺1丁目(那覇市)	132	5,591	5,459	4,135.6%
02	字銘苅(那覇市) ⇄ 安謝1丁目(那覇市)	110	3,780	3,670	3,336.4%
03	字安謝(那覇市) ⇄ 安謝1丁目(那覇市)	40	1,238	1,198	2,995.0%
04	おもろまち4丁目(那覇市) ⇄ 旭町(那覇市)	32	507	475	1,484.4%
05	壺川3丁目(那覇市) ⇄ 字与儀(那覇市)	41	648	607	1,480.5%
06	字宇栄原(那覇市) ⇄ 宇栄原4丁目(那覇市)	45	663	618	1,373.3%
07	おもろまち3丁目(那覇市) ⇄ 天久2丁目(那覇市)	69	932	863	1,250.7%
08	字国場(那覇市) ⇄ 長田2丁目(那覇市)	62	812	750	1,209.7%
09	港町2丁目(那覇市) ⇄ 牧志1丁目(那覇市)	41	499	458	1,117.1%
10	(ゆいレール) 牧志駅 ⇄ (ゆいレール) 那覇空港駅	45	536	491	1,091.1%
11	サンエー那覇メインプレイス ⇄ 安謝1丁目(那覇市)	94	1,104	1,010	1,074.5%
12	字天久(那覇市) ⇄ 字安謝(那覇市)	132	1,478	1,346	1,019.7%
13	辻1丁目(那覇市) ⇄ 辻3丁目(那覇市)	85	951	866	1,018.8%
14	字安里(那覇市) ⇄ 赤嶺2丁目(那覇市)	42	458	416	990.5%
15	与儀1丁目(那覇市) ⇄ 字与儀(那覇市)	99	1,067	968	977.8%
16	曙3丁目(那覇市) ⇄ 港町2丁目(那覇市)	129	1,342	1,213	940.3%
17	久茂地3丁目(那覇市) ⇄ 字鏡水(那覇市)	40	415	375	937.5%
18	字大道(那覇市) ⇄ 沖縄県立博物館・美術館(おきみゅー)	42	432	390	928.6%
19	田原1丁目(那覇市) ⇄ 若狭1丁目(那覇市)	33	330	297	900.0%
20	久米1丁目(那覇市) ⇄ 赤嶺2丁目(那覇市)	42	390	348	828.6%

#### 急下降ランキング

各市町村内の町丁目やスポットのうち、前月から今月にかけて、前後で訪れている来訪者が激減した町丁目やスポットを知ることができます。周遊関係の変化から要因を探りましょう。

順位	名称	人数(前月)	人数(当月)	差分	増減率
01	松川2丁目(那覇市) ⇄ 松川3丁目(那覇市)	10,967	69	-10,898	-99.4%
02	具志3丁目(那覇市) ⇄ 字小祿(那覇市)	4,036	128	-3,908	-96.8%
03	田原3丁目(那覇市) ⇄ 金城5丁目(那覇市)	2,196	119	-2,077	-94.6%
04	三原3丁目(那覇市) ⇄ 識名1丁目(那覇市)	1,103	61	-1,042	-94.5%
05	イオン那覇ショッピングセンター ⇄ 字安次嶺(那覇市)	682	44	-638	-93.5%
06	Tギャラリア 沖縄 ⇄ デパートリうぼう	774	53	-721	-93.2%
07	字国場(那覇市) ⇄ 字鏡水(那覇市)	464	32	-432	-93.1%
08	字小祿(那覇市) ⇄ 金城2丁目(那覇市)	805	61	-744	-92.4%
09	三原3丁目(那覇市) ⇄ 久茂地2丁目(那覇市)	1,203	92	-1,111	-92.4%
10	おもろまち2丁目(那覇市) ⇄ 久茂地3丁目(那覇市)	661	52	-609	-92.1%
11	山下町(那覇市) ⇄ 真嘉比1丁目(那覇市)	760	60	-700	-92.1%
12	松尾2丁目(那覇市) ⇄ 栄町市場	1,110	88	-1,022	-92.1%
13	具志1丁目(那覇市) ⇄ 松尾2丁目(那覇市)	552	44	-508	-92.0%
14	首里久場川町2丁目(那覇市) ⇄ (ゆいレール) 首里駅	533	44	-489	-91.7%
15	久茂地1丁目(那覇市) ⇄ 栄町市場	484	40	-444	-91.7%
16	おもろまち4丁目(那覇市) ⇄ 松山1丁目(那覇市)	1,080	91	-989	-91.6%
17	字天久(那覇市) ⇄ 松山2丁目(那覇市)	554	49	-505	-91.2%
18	おもろまち2丁目(那覇市) ⇄ 赤嶺2丁目(那覇市)	497	44	-453	-91.1%
19	赤嶺2丁目(那覇市) ⇄ (ゆいレール) 壺川駅	415	37	-378	-91.1%
20	字松川(那覇市) ⇄ 泉崎2丁目(那覇市)	479	44	-435	-90.8%

※データ定義は別紙を参照ください。出典：おでかけウォッチャー

対象エリア

那覇市

対象期間

2023年08月01日～2023年08月31日

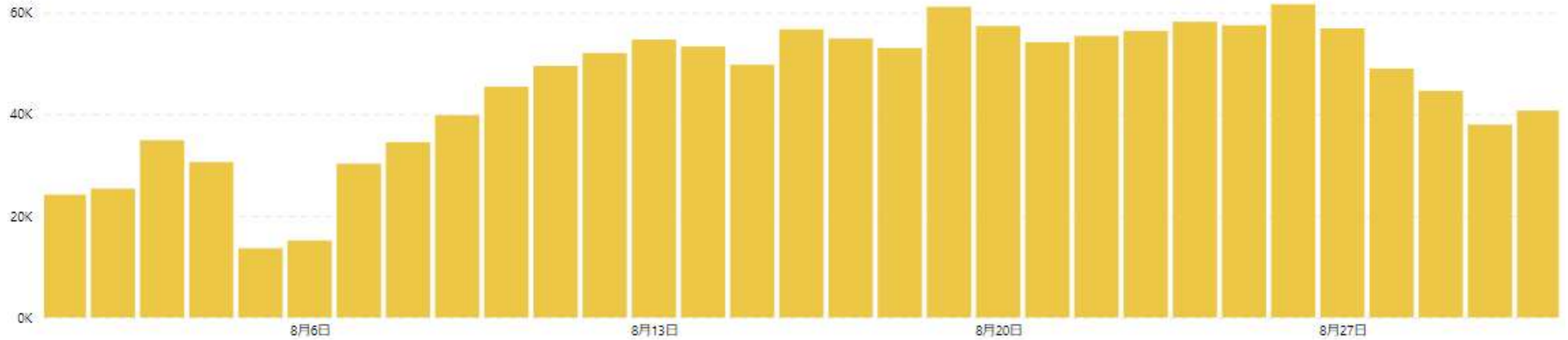
Version

プロトタイプ版

日別来訪者(どれくらい来ているの?)

日別推移

日別の来訪者数の推移を確認できます。日々のアップダウンを確認することで、プロモーションやイベント等取り組みの効果検証にも活用できます。また、特に取り組みを行っていないのに来訪者数が伸びている場合は、増加の背景を探ることで新たな誘客資源の発掘に繋がる可能性もあります。



対象エリア

那覇市

対象期間

2023年08月01日～2023年08月31日

Version

プロトタイプ版

## データ定義

1	使用されているデータ	スマートフォンアプリ利用者から許諾を得て取得したGPS位置情報データ(※データは個人を特定できない形式に加工して使用)
2	データの集計対象となるアプリ	国内のスマホアプリ140種類以上が対象 (例) 公共交通機関の乗換案内やエンタメアプリなど。※具体的な導入アプリ名については非公表
3	発地地域	直近2ヶ月間での夜間滞在エリアの出現日数が一定を上回る250mメッシュを定義
4	勤務地域	直近2ヶ月間での昼間滞在エリアの出現日数が一定を上回る250mメッシュを定義
5	調査対象スポット	沖縄県内で登録された1,564箇所のスポット来訪者
6	スポット登録定義	<p>沖縄県内全域を、町丁目単位およびスポット単位で沖縄県内全域を網羅する形で1,564箇所指定。</p> <p>〈登録パターン①〉</p> <ul style="list-style-type: none"> <li>・町丁目単位</li> </ul> <p>〈登録パターン②〉</p> <ul style="list-style-type: none"> <li>・空港、港湾(フェリー)、モノレール駅</li> <li>・道の駅</li> <li>・主要ビーチ(沖縄県の定める主要水浴場)</li> </ul> <p>参考：<a href="https://www.pref.okinawa.jp/site/kankyo/hozen/mizu_tsuchi/water/20140603suiyokujo.html">https://www.pref.okinawa.jp/site/kankyo/hozen/mizu_tsuchi/water/20140603suiyokujo.html</a></p> <ul style="list-style-type: none"> <li>・世界遺産</li> <li>・来訪者数の多い訪問地</li> </ul> <p>2020/10/1～2021/9/30の1年間において1日あたりの来訪者数が100人以上のスポット</p> <p>※選定基準 ①1つの町丁目において、複数の分析対象スポットが存在する ②分析対象スポットが複数の町丁目に含まれる</p>
7	来訪者数	発地から0.5km以上離れ、かつ位置情報ログ(5～15分間隔で取得)が勤務地域ではない同一観光スポット指定メッシュ内に連続して1日2回以上記録された人数をカウント
8	観光スポット来訪者	予め指定した複合10mメッシュへの来訪者を、当該観光スポット来訪者と定義
9	市町村来訪者	市町村内いずれかの観光スポット来訪者を各市町村来訪者と定義。
10		同日中に複数回、同市区町村を来訪した場合はユニーク(1人)としてカウントし、市町村を跨いで滞在した場合、それぞれの市区町村で1カウントずつ来訪となる。 尚、同日中にA市・B市を訪れていた場合、A市・B市で各1カウントとなり、A市・B市を含む県全域では2カウントとなる。
11	属性	アンケート情報等をもとに一部の推定性年代を男女別20～69歳まで10歳刻みで表示
12	周遊	同一日にて複数観光スポット来訪者をスポット間、 または来訪順序の前・後別に人数集計(A→B→Cの場合、A→B、B→Cでそれぞれ1カウント)
13	表示しているデータ	取得された元データを、拡大推計(住民基本台帳人口に占める取得サンプル全数の居住者割合をもとに都道府県別に拡大)し集計
14	おきなわ観光地域カルテ連携タイミング	毎月月初に前々月分のカルテを連携(OCVB公式Webサイトにて公開)
15		
16		