

対象エリア

西原町

対象期間

2023年08月01日～2023年08月31日

Version

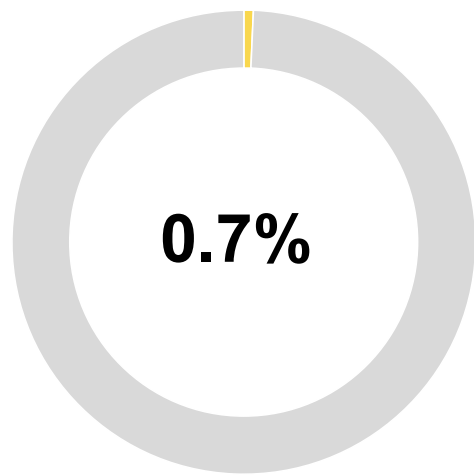
プロトタイプ版

「おきなわ観光地域カルテ」は、県外客の観光関連データを分析し、市町村別にわかりやすく可視化したマーケティング支援ツールです。プロトタイプ版では、人流データを元に、自市町村にどのくらい・どんな人が・どこから来ていて・どんな行動をしているかを把握することができます。今後も様々な観光関連データを本カルテに盛り込むことで地域経営を支援します。

来訪者(どれくらい来ているの?)

県内シェア

自市町村の来訪者数が、県全体の来訪者数に対し、どれくらいの割合を占めているのかについて、割合(%)で表示しています。



自市町村の来訪者数年間推移です。前年度と比較してどうか？月ごとにどのような差分があるか？をグラフで確認できます。



年間推移

前年度と今年度の来訪者数を比較しています。誘客や受入の打ち手を月単位で検討する際の参考にしましょう。

月	2022	2023	進捗率
04	39,951	41,982	105.1%
05	32,610	38,676	118.6%
06	34,183	27,678	81.0%
07	25,269	25,510	101.0%
08	27,261	31,981	117.3%
09	20,106		
10	28,087		
11	31,821		
12	37,855		
01	34,050		
02	29,435		
03	34,876		
合計	375,504	165,827	44.2%

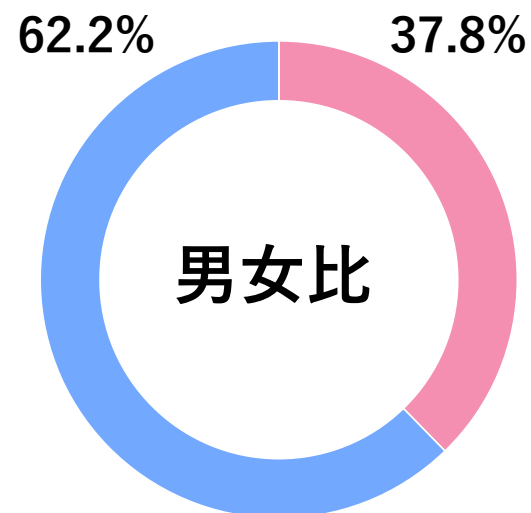
属性(どこからどんな人が来ているの?)

発地

自市町村の来訪者数が、県全体の来訪者数に対し、どれくらいの割合を占めているのかについて、割合(%)で表示しています。

順位	都道府県	人数(前年)	人数(前月)	人数(当月)	増減率(前年)	増減率(前月)
01	福岡県	4,575	7,595	6,507	42.2%	-14.3%
02	東京都	3,936	4,765	4,291	9.0%	-9.9%
03	大阪府	2,385	743	3,593	50.6%	383.6%
04	神奈川県	3,800	2,805	3,018	-20.6%	7.6%
05	千葉県	895	1,540	2,759	208.3%	79.2%
06	愛知県	1,752	1,200	2,322	32.5%	93.5%
07	茨城県		563	2,298		308.2%
08	鹿児島県	808	316	2,233	176.4%	606.6%
09	熊本県	629		2,102	234.2%	
10	兵庫県	894	901	1,731	93.6%	92.1%
その他		7,587	5,082	1,127	-85.1%	-77.8%
合計	-	27,261	25,510	31,981	17.3%	25.4%

性別・年代別にどれくらい来訪しているか？前月や県全体と比較してどうなのか？を確認できます。自市町村のターゲット選定や、狙いたい属性が誘客できているか？など、取り組みの振り返りにも活用できます。



性別・年代比較

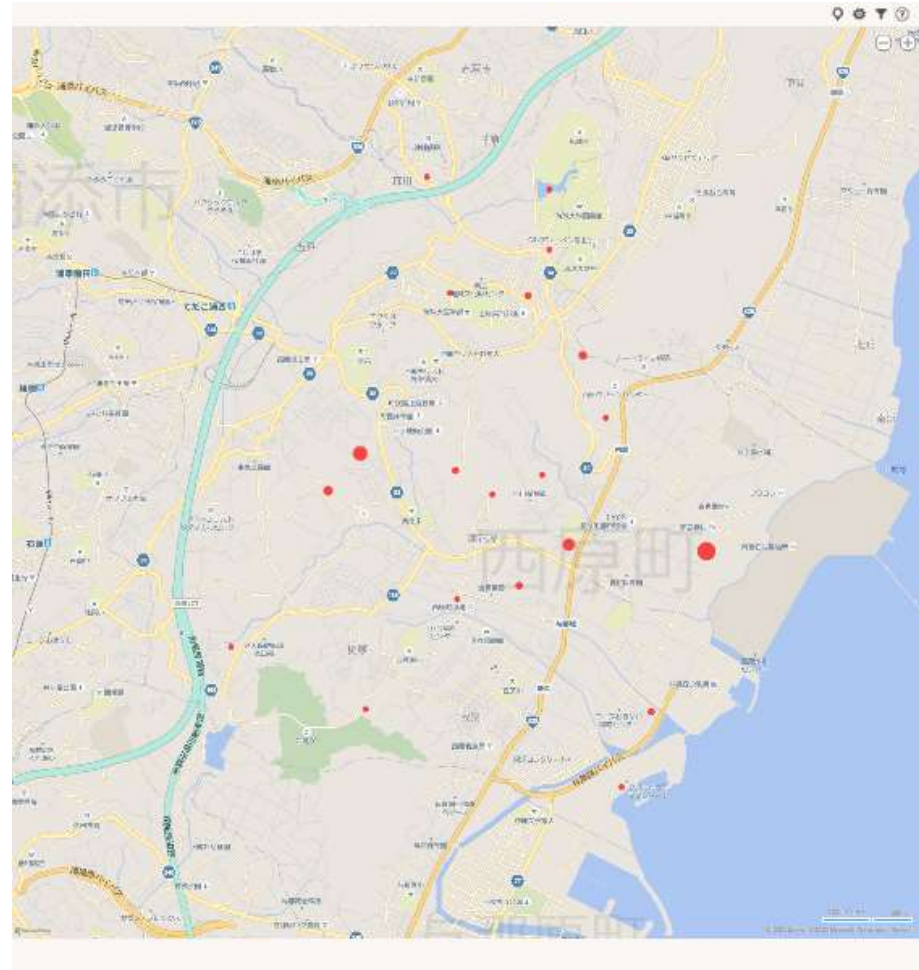
年代	性別	人数(前年)	人数(前月)	人数(当月)	増減率(前年)	増減率(前月)
20代	男性	1,768	1,048	2,188	23.8%	108.8%
30代	男性	5,282	5,255	3,375	-36.1%	-35.8%
40代	男性	2,435	2,544	4,454	82.9%	75.1%
50代	男性	3,204	6,196	7,789	143.1%	25.7%
60代	男性	809	1,113	2,102	159.8%	88.9%
小計	男性	13,498	16,156	19,908	47.5%	23.2%
20代	女性	2,393	176	941	-60.7%	434.7%
30代	女性	4,097	1,779	1,249	-69.5%	-29.8%
40代	女性	2,898	3,276	5,141	77.4%	56.9%
50代	女性	1,546	1,708	2,356	52.4%	37.9%
60代	女性	2,829	2,415	2,386	-15.7%	-1.2%
小計	女性	13,763	9,354	12,073	-12.3%	29.1%
合計		27,261	25,510	31,981	17.3%	25.4%

※データ定義は別紙を参照ください。出典：おでかけウォッチャー

行動(どこに行っているの?)

来訪地ランキング

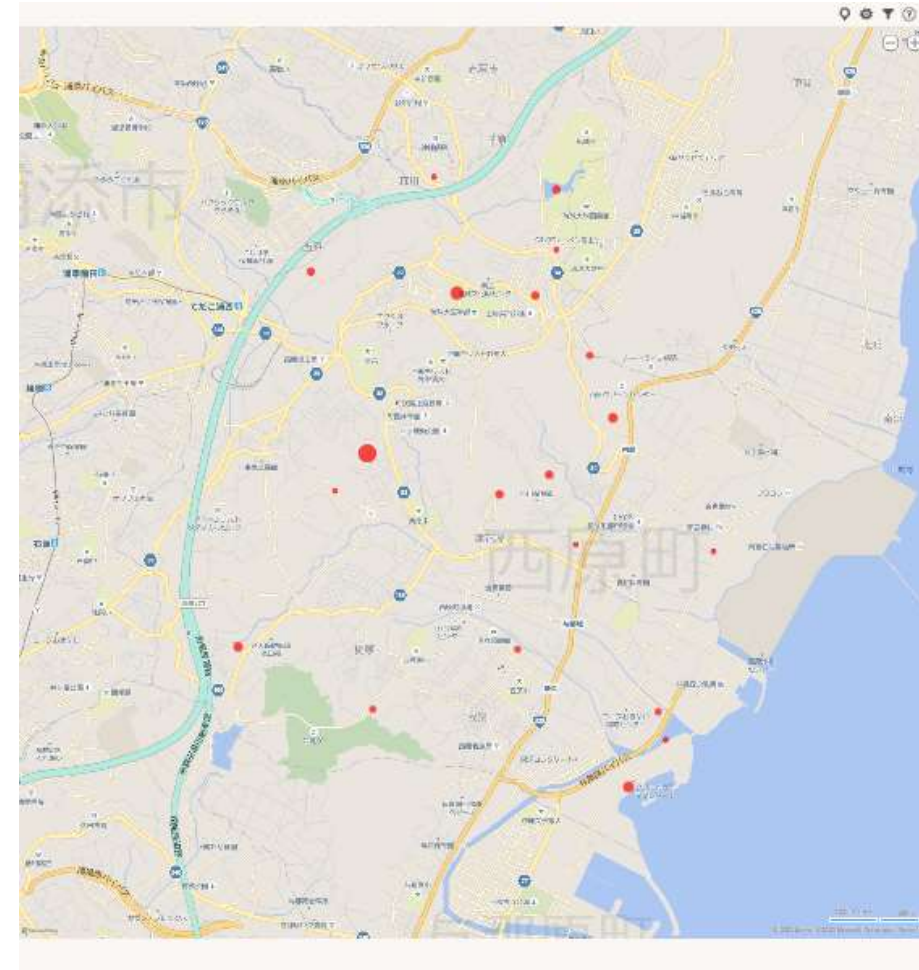
自市町村の町丁目やスポットを、来訪者が多い順に表示しています。人気スポットを把握することで、地域周遊を促進したり、消費額UPの打ち手に活用しましょう。想定外のスポットは新たな観光資源の可能性がります。



順位	名称	人数(前月)	人数(当月)	構成比	増減率
01	字小那覇(西原町)	3,521	4,567	22.3%	29.7%
02	字翁長(西原町)	1,203	3,654	17.8%	203.7%
03	字嘉手苅(西原町)	3,178	2,600	12.7%	-18.2%
04	字幸地(西原町)	2,127	1,500	7.3%	-29.5%
05	字上原(西原町)	2,652	1,328	6.5%	-49.9%
06	字小波津(西原町)	0	825	4.0%	0.0%
07	上原2丁目(西原町)	1,675	735	3.6%	-56.1%
08	字兼久(西原町)	456	658	3.2%	44.3%
09	字呉屋(西原町)	0	570	2.8%	0.0%
10	クリード西原マリンパーク(西原地区)	244	510	2.5%	109.0%
11	琉球大学	1,152	504	2.5%	-56.3%
12	字棚原(西原町)	203	472	2.3%	132.5%
13	字池田(西原町)	233	430	2.1%	84.5%
14	字森川(西原町)	514	382	1.9%	-25.7%
15	字津花波(西原町)	1,061	374	1.8%	-64.8%
16	字小橋川(西原町)	705	286	1.4%	-59.4%
16	字千原(西原町)	242	286	1.4%	18.2%
18	字我謝(西原町)	190	261	1.3%	37.4%
19	字内間(西原町)	912	146	0.7%	-84.0%
20	西原さわふじマルシェ	0	119	0.6%	0.0%

急上昇ランキング

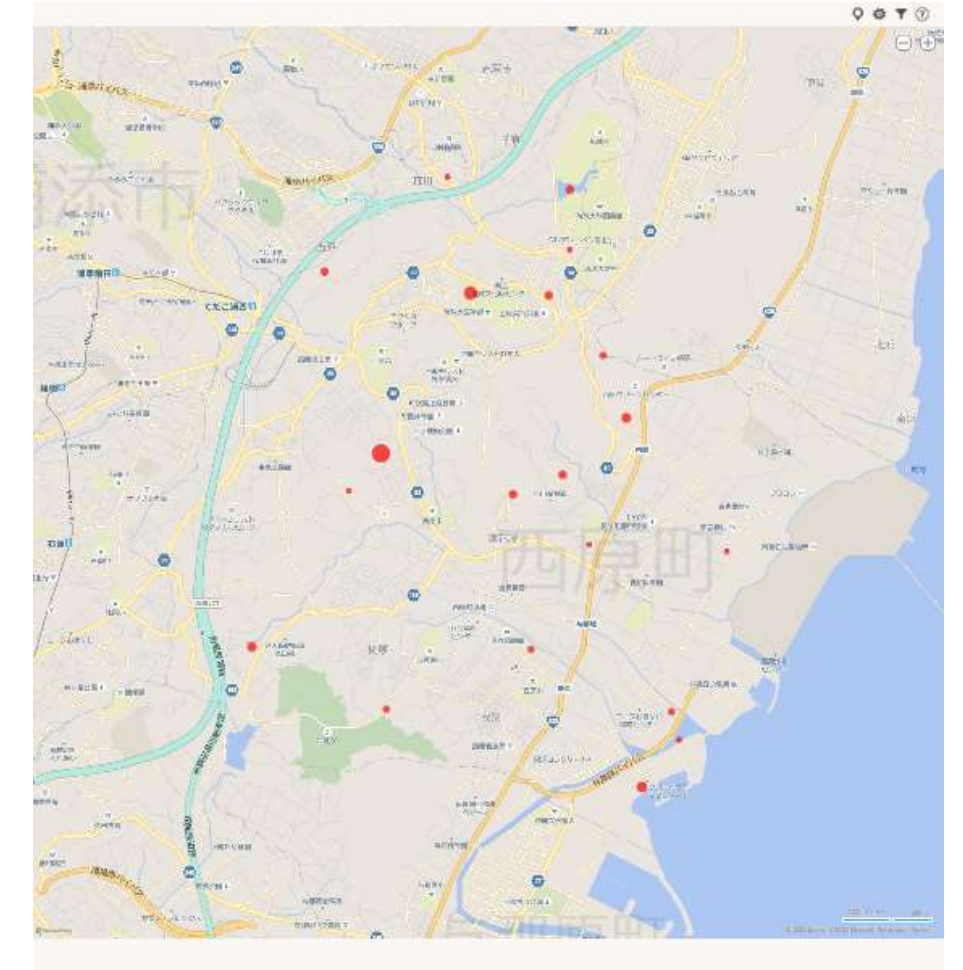
前月から今月にかけて来訪者が急増したスポットを知ることができます。急増の背景には、イベント効果や、SNS・メディアなどで話題になったケースなどが隠れていることがあります。要因を探り、地域の新たな資源を発見しましょう。



順位	名称	人数(前月)	人数(当月)	差分	増減率
01	字翁長(西原町)	1,203	3,654	2,451	203.7%
02	字棚原(西原町)	203	472	269	132.5%
03	クリード西原マリンパーク(西原地区)	244	510	266	109.0%
04	字池田(西原町)	233	430	197	84.5%
05	字兼久(西原町)	456	658	202	44.3%
06	字我謝(西原町)	190	261	71	37.4%
07	字小那覇(西原町)	3,521	4,567	1,046	29.7%
08	字千原(西原町)	242	286	44	18.2%
09	字嘉手苅(西原町)	3,178	2,600	-578	-18.2%
10	字東崎(西原町)	89	72	-17	-19.1%
11	字森川(西原町)	514	382	-132	-25.7%
12	字幸地(西原町)	2,127	1,500	-627	-29.5%
13	字与那城(西原町)	136	79	-57	-41.9%
14	字上原(西原町)	2,652	1,328	-1,324	-49.9%
15	上原2丁目(西原町)	1,675	735	-940	-56.1%
16	琉球大学	1,152	504	-648	-56.3%
17	字小橋川(西原町)	705	286	-419	-59.4%
18	字徳佐田(西原町)	187	70	-117	-62.6%
19	字津花波(西原町)	1,061	374	-687	-64.8%
20	字内間(西原町)	912	146	-766	-84.0%

急下降ランキング

前月から今月にかけて来訪者が激減したスポットを知ることができます。激減の背景には、イベント期間の終了や観光需要の変化などが隠れていることがあります。要因を探り、自市町村の課題発見に活用しましょう。



順位	名称	人数(前月)	人数(当月)	差分	増減率
01	字内間(西原町)	912	146	-766	-84.0%
02	字津花波(西原町)	1,061	374	-687	-64.8%
03	字徳佐田(西原町)	187	70	-117	-62.6%
04	字小橋川(西原町)	705	286	-419	-59.4%
05	琉球大学	1,152	504	-648	-56.3%
06	上原2丁目(西原町)	1,675	735	-940	-56.1%
07	字上原(西原町)	2,652	1,328	-1,324	-49.9%
08	字与那城(西原町)	136	79	-57	-41.9%
09	字幸地(西原町)	2,127	1,500	-627	-29.5%
10	字森川(西原町)	514	382	-132	-25.7%
11	字東崎(西原町)	89	72	-17	-19.1%
12	字嘉手苅(西原町)	3,178	2,600	-578	-18.2%
13	字千原(西原町)	242	286	44	18.2%
14	字小那覇(西原町)	3,521	4,567	1,046	29.7%
15	字我謝(西原町)	190	261	71	37.4%
16	字兼久(西原町)	456	658	202	44.3%
17	字池田(西原町)	233	430	197	84.5%
18	クリード西原マリンパーク(西原地区)	244	510	266	109.0%
19	字棚原(西原町)	203	472	269	132.5%
20	字翁長(西原町)	1,203	3,654	2,451	203.7%

※データ定義は別紙を参照ください。出典：おてかけウォッチャー



対象エリア

西原町

対象期間

2023年08月01日～2023年08月31日

Version

プロトタイプ版

周遊(市町村間)

各市町村の前後にどの市町村を訪れているかを表示しています。市町村間の協働プロモーションや市町村をまたぐモデルコースの開発、パンフレットや看板の設置先など各市町村の情報発信先の検討に活用できます。また急上昇・急下降を掘り下げることで、市町村間周遊の変化や兆しをつかむこともできます。

周遊ランキング

各市町村の前後に訪れている市町村を、来訪者が多い順に表示しています。市町村間周遊の現状ニーズ把握にお役にたください。

順位	名称	人数(前月)	人数(当月)	構成比	増減率
01	那覇市	18,409	24,826	30.2%	34.9%
02	中城村	18,671	9,298	11.3%	-50.2%
03	浦添市	10,433	9,282	11.3%	-11.0%
04	与那原町	6,022	9,037	11.0%	50.1%
05	宜野湾市	5,149	6,244	7.6%	21.3%
06	南風原町	2,918	4,162	5.1%	42.6%
07	南城市	2,889	3,720	4.5%	28.8%
08	北中城村	1,091	2,247	2.7%	106.0%
09	豊見城市	1,541	2,163	2.6%	40.4%
10	名護市	671	2,019	2.5%	200.9%
11	沖縄市	1,918	2,007	2.4%	4.6%
12	八重瀬町	281	1,787	2.2%	535.9%
13	うるま市	1,646	1,730	2.1%	5.1%
14	北谷町	1,338	973	1.2%	-27.3%
15	糸満市	459	925	1.1%	101.5%
16	恩納村	484	685	0.8%	41.5%
17	金武町	380	338	0.4%	-11.1%
18	本部町	90	243	0.3%	170.0%
19	嘉手納町	174	183	0.2%	5.2%
20	読谷村	282	139	0.2%	-50.7%

急上昇ランキング

各市町村の前後に周遊している市町村のうち、前月から今月にかけて来訪者が急増した市町村を知ることができます。周遊関係の変化に注目し、新たな誘客の可能性を見出しましょう。

順位	名称	人数(前月)	人数(当月)	差分	増減率
01	八重瀬町	281	1,787	1,506	535.9%
02	名護市	671	2,019	1,348	200.9%
03	本部町	90	243	153	170.0%
04	北中城村	1,091	2,247	1,156	106.0%
05	糸満市	459	925	466	101.5%
06	与那原町	6,022	9,037	3,015	50.1%
07	南風原町	2,918	4,162	1,244	42.6%
08	恩納村	484	685	201	41.5%
09	豊見城市	1,541	2,163	622	40.4%
10	那覇市	18,409	24,826	6,417	34.9%
11	南城市	2,889	3,720	831	28.8%
12	宜野湾市	5,149	6,244	1,095	21.3%
13	嘉手納町	174	183	9	5.2%
14	うるま市	1,646	1,730	84	5.1%
15	沖縄市	1,918	2,007	89	4.6%
16	浦添市	10,433	9,282	-1,151	-11.0%
17	金武町	380	338	-42	-11.1%
18	北谷町	1,338	973	-365	-27.3%
19	中城村	18,671	9,298	-9,373	-50.2%
20	読谷村	282	139	-143	-50.7%

急下降ランキング

各市町村の前後に周遊している市町村のうち、前月から今月にかけて来訪者が激減した市町村を知ることができます。周遊関係の変化から要因を探り、打ち手の必要性を検討しましょう。

順位	名称	人数(前月)	人数(当月)	差分	増減率
01	今帰仁村	147	69	-78	-53.1%
02	読谷村	282	139	-143	-50.7%
03	中城村	18,671	9,298	-9,373	-50.2%
04	北谷町	1,338	973	-365	-27.3%
05	金武町	380	338	-42	-11.1%
06	浦添市	10,433	9,282	-1,151	-11.0%
07	沖縄市	1,918	2,007	89	4.6%
08	うるま市	1,646	1,730	84	5.1%
09	嘉手納町	174	183	9	5.2%
10	宜野湾市	5,149	6,244	1,095	21.3%
11	南城市	2,889	3,720	831	28.8%
12	那覇市	18,409	24,826	6,417	34.9%
13	豊見城市	1,541	2,163	622	40.4%
14	恩納村	484	685	201	41.5%
15	南風原町	2,918	4,162	1,244	42.6%
16	与那原町	6,022	9,037	3,015	50.1%
17	糸満市	459	925	466	101.5%
18	北中城村	1,091	2,247	1,156	106.0%
19	本部町	90	243	153	170.0%
20	名護市	671	2,019	1,348	200.9%

周遊(市町村内)

各市町村内のどの町丁目とどの町丁目を周遊しているか？を表示しています。地域内の周遊ルートを知ることで、モデルコースの開発やイベント開催や出店計画など地域づくりのヒントを得ることができます。また急上昇・急下降を掘り下げることで、地域内周遊の変化や兆しをつかむこともできます。

周遊ランキング

各市町村内の町丁目やスポットのうち、前後で訪れている来訪者が多い順に表示しています。市町村内周遊の現状ニーズ把握にお役にたください。

順位	名称	人数(前月)	人数(当月)	構成比	増減率
01	字棚原(西原町) ⇄ 字翁長(西原町)	162	1,928	9.2%	1,090.1%
02	字嘉手苅(西原町) ⇄ 字小那覇(西原町)	684	1,627	7.8%	137.9%
03	字与那城(西原町) ⇄ 字我謝(西原町)	991	1,233	5.9%	24.4%
04	字小那覇(西原町) ⇄ 字掛保久(西原町)	211	972	4.6%	360.7%
05	字棚原(西原町) ⇄ 棚原1丁目(西原町)	69	809	3.9%	1,072.5%
06	字嘉手苅(西原町) ⇄ 字小橋川(西原町)	469	753	3.6%	60.6%
07	字小那覇(西原町) ⇄ 字翁長(西原町)	124	732	3.5%	490.3%
08	字与那城(西原町) ⇄ 字嘉手苅(西原町)	611	672	3.2%	10.0%
09	字嘉手苅(西原町) ⇄ 字掛保久(西原町)	0	589	2.8%	0.0%
10	字小橋川(西原町) ⇄ 字小那覇(西原町)	126	485	2.3%	284.9%
11	字翁長(西原町) ⇄ 棚原1丁目(西原町)	128	431	2.1%	236.7%
12	字棚原(西原町) ⇄ 字森川(西原町)	0	429	2.0%	0.0%
13	字呉屋(西原町) ⇄ 字小波津(西原町)	303	402	1.9%	32.7%
14	字嘉手苅(西原町) ⇄ 字翁長(西原町)	439	400	1.9%	-8.9%
15	字内間(西原町) ⇄ 字掛保久(西原町)	52	399	1.9%	667.3%
16	クリード西原マリンパーク(西原地区) ⇄ 字与那城(西原町)	0	398	1.9%	0.0%
17	字幸地(西原町) ⇄ 字翁長(西原町)	190	346	1.6%	82.1%
18	字小波津(西原町) ⇄ 字棚原(西原町)	0	345	1.6%	0.0%
19	クリード西原マリンパーク(西原地区) ⇄ 字東崎(西原町)	173	343	1.6%	98.3%
20	字嘉手苅(西原町) ⇄ 棚原1丁目(西原町)	127	324	1.5%	155.1%

急上昇ランキング

各市町村内の町丁目やスポットのうち、前月から今月にかけて、前後で訪れている来訪者が急増した町丁目やスポットを知ることができます。周遊関係の変化に注目し、新たな誘客の可能性を見出しましょう。

順位	名称	人数(前月)	人数(当月)	差分	増減率
01	字棚原(西原町) ⇄ 字翁長(西原町)	162	1,928	1,766	1,090.1%
02	字棚原(西原町) ⇄ 棚原1丁目(西原町)	69	809	740	1,072.5%
03	字内間(西原町) ⇄ 字掛保久(西原町)	52	399	347	667.3%
04	字小那覇(西原町) ⇄ 字翁長(西原町)	124	732	608	490.3%
05	字小那覇(西原町) ⇄ 字掛保久(西原町)	211	972	761	360.7%
06	字小橋川(西原町) ⇄ 字小那覇(西原町)	126	485	359	284.9%
07	字翁長(西原町) ⇄ 棚原1丁目(西原町)	128	431	303	236.7%
08	字嘉手苅(西原町) ⇄ 棚原1丁目(西原町)	127	324	197	155.1%
09	字嘉手苅(西原町) ⇄ 字小那覇(西原町)	684	1,627	943	137.9%
10	字与那城(西原町) ⇄ 字津花波(西原町)	54	114	60	111.1%
11	クリード西原マリンパーク(西原地区) ⇄ 字東崎(西原町)	173	343	170	98.3%
12	字兼久(西原町) ⇄ 字掛保久(西原町)	44	84	40	90.9%
13	字幸地(西原町) ⇄ 字翁長(西原町)	190	346	156	82.1%
14	字嘉手苅(西原町) ⇄ 字津花波(西原町)	144	258	114	79.2%
15	字呉屋(西原町) ⇄ 字嘉手苅(西原町)	114	190	76	66.7%
16	字嘉手苅(西原町) ⇄ 字小橋川(西原町)	469	753	284	60.6%
17	字与那城(西原町) ⇄ 棚原1丁目(西原町)	42	65	23	54.8%
18	字兼久(西原町) ⇄ 字我謝(西原町)	91	138	47	51.6%
19	字呉屋(西原町) ⇄ 字小波津(西原町)	303	402	99	32.7%
20	字兼久(西原町) ⇄ 字小那覇(西原町)	41	53	12	29.3%

急下降ランキング

各市町村内の町丁目やスポットのうち、前月から今月にかけて、前後で訪れている来訪者が激減した町丁目やスポットを知ることができます。周遊関係の変化から要因を探りましょう。

順位	名称	人数(前月)	人数(当月)	差分	増減率
01	字小橋川(西原町) ⇄ 字津花波(西原町)	2,644	283	-2,361	-89.3%
02	字上原(西原町) ⇄ 琉球大学	201	49	-152	-75.6%
03	字津花波(西原町) ⇄ 字翁長(西原町)	254	64	-190	-74.8%
04	字与那城(西原町) ⇄ 字小波津(西原町)	433	180	-253	-58.4%
05	字呉屋(西原町) ⇄ 字津花波(西原町)	117	53	-64	-54.7%
06	上原1丁目(西原町) ⇄ 上原2丁目(西原町)	90	44	-46	-51.1%
06	上原2丁目(西原町) ⇄ 字小那覇(西原町)	90	44	-46	-51.1%
08	字内間(西原町) ⇄ 字小那覇(西原町)	365	193	-172	-47.1%
09	上原2丁目(西原町) ⇄ 字上原(西原町)	490	265	-225	-45.9%
10	字幸地(西原町) ⇄ 字地田(西原町)	80	46	-34	-42.5%
11	字千原(西原町) ⇄ 字森川(西原町)	86	52	-34	-39.5%
12	字与那城(西原町) ⇄ 字翁長(西原町)	183	123	-60	-32.8%
13	字小那覇(西原町) ⇄ 字我謝(西原町)	94	68	-26	-27.7%
14	クリード西原マリンパーク(西原地区) ⇄ 西原きらきらビーチ	253	187	-66	-26.1%
15	字嘉手苅(西原町) ⇄ 字翁長(西原町)	439	400	-39	-8.9%
16	字安室(西原町) ⇄ 字小那覇(西原町)	133	138	5	3.8%
17	字与那城(西原町) ⇄ 字嘉手苅(西原町)	611	672	61	10.0%
18	字嘉手苅(西原町) ⇄ 字小波津(西原町)	109	120	11	10.1%
19	字呉屋(西原町) ⇄ 字翁長(西原町)	191	220	29	15.2%

※データ定義は別紙を参照ください。出典：おでかけウォッチャー

対象エリア

西原町

対象期間

2023年08月01日～2023年08月31日

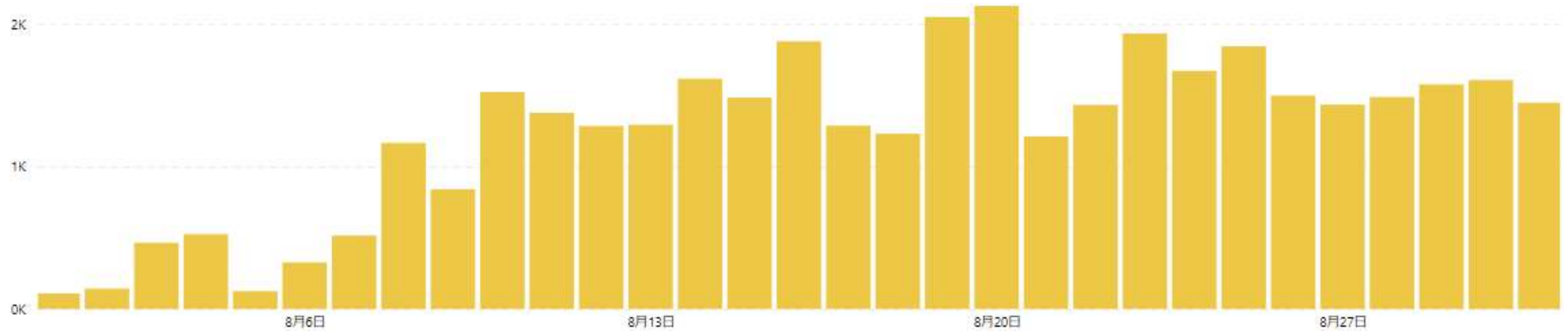
Version

プロトタイプ版

日別来訪者(どれくらい来ているの?)

日別推移

日別の来訪者数の推移を確認できます。日々のアップダウンを確認することで、プロモーションやイベント等取り組みの効果検証にも活用できます。また、特に取り組みを行っていないのに来訪者数が伸びている場合は、増加の背景を探ることで新たな誘客資源の発掘に繋がる可能性もあります。



対象エリア

西原町

対象期間

2023年08月01日～2023年08月31日

Version

プロトタイプ版

データ定義

1	使用されているデータ	スマートフォンアプリ利用者から許諾を得て取得したGPS位置情報データ(※データは個人を特定できない形式に加工して使用)
2	データの集計対象となるアプリ	国内のスマホアプリ140種類以上が対象 (例) 公共交通機関の乗換案内やエンタメアプリなど。※具体的な導入アプリ名については非公表
3	発地地域	直近2ヶ月間での夜間滞在エリアの出現日数が一定を上回る250mメッシュを定義
4	勤務地域	直近2ヶ月間での昼間滞在エリアの出現日数が一定を上回る250mメッシュを定義
5	調査対象スポット	沖縄県内で登録された1,564箇所のスポット来訪者
6	スポット登録定義	沖縄県内全域を、町丁目単位およびスポット単位で沖縄県内全域を網羅する形で1,564箇所指定。 〈登録パターン①〉 ・町丁目単位 〈登録パターン②〉 ・空港、港湾(フェリー)、モノレール駅 ・道の駅 ・主要ビーチ(沖縄県の定める主要水浴場) 参考： https://www.pref.okinawa.jp/site/kankyo/hozen/mizu_tsuchi/water/20140603suiyokujo.html ・世界遺産 ・来訪者数の多い訪問地 2020/10/1～2021/9/30の1年間において1日あたりの来訪者数が100人以上のスポット ※選定基準 ①1つの町丁目において、複数の分析対象スポットが存在する ②分析対象スポットが複数の町丁目に含まれる
7	来訪者数	発地から0.5km以上離れ、かつ位置情報ログ(5～15分間隔で取得)が勤務地域ではない同一観光スポット指定メッシュ内に連続して1日2回以上記録された人数をカウント
8	観光スポット来訪者	予め指定した複合10mメッシュへの来訪者を、当該観光スポット来訪者と定義
9	市町村来訪者	市町村内いずれかの観光スポット来訪者を各市町村来訪者と定義。
10		同日中に複数回、同市区町村を来訪した場合はユニーク(1人)としてカウントし、市町村を跨いで滞在した場合、それぞれの市区町村で1カウントずつ来訪となる。 尚、同日中にA市・B市を訪れていた場合、A市・B市で各1カウントとなり、A市・B市を含む県全域では2カウントとなる。
11	属性	アンケート情報等をもとに一部の推定性年代を男女別20～69歳まで10歳刻みで表示
12	周遊	同一日にて複数観光スポット来訪者をスポット間、または来訪順序の前・後別に人数集計(A→B→Cの場合、A→B、B→Cでそれぞれ1カウント)
13	表示しているデータ	取得された元データを、拡大推計(住民基本台帳人口に占める取得サンプル全数の居住者割合をもとに都道府県別に拡大)し集計
14	おきなわ観光地域カルテ連携タイミング	毎月月初に前々月分のカルテを連携(OCVB公式Webサイトにて公開)
15		
16		