

対象エリア

豊見城市

対象期間

2023年08月01日～2023年08月31日

Version

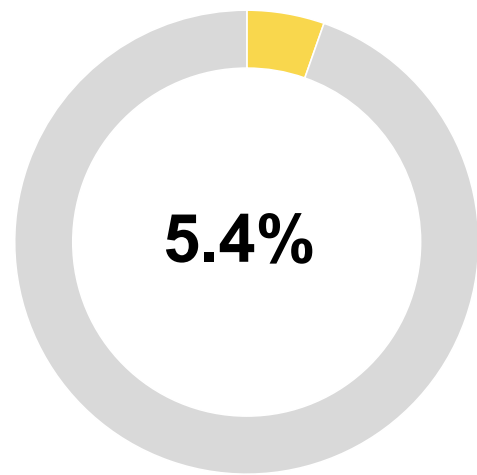
プロトタイプ版

「おきなわ観光地域カルテ」は、県外客の観光関連データを分析し、市町村別にわかりやすく可視化したマーケティング支援ツールです。プロトタイプ版では、人流データを元に、自市町村にどのくらい・どんな人が・どこから来ていて・どんな行動をしているかを把握することができます。今後も様々な観光関連データを本カルテに盛り込むことで地域経営を支援します。

## 来訪者(どれくらい来ているの?)

### 県内シェア

自市町村の来訪者数が、県全体の来訪者数に対し、どれくらいの割合を占めているのかについて、割合(%)で表示しています。



自市町村の来訪者数年間推移です。前年度と比較してどうか？月ごとにどのような差分があるか？をグラフで確認できます。



### 年間推移

前年度と今年度の来訪者数を比較しています。誘客や受入の打ち手を月単位で検討する際の参考にしましょう。

月	2022	2023	進捗率
04	204,730	286,352	139.9%
05	199,427	278,625	139.7%
06	204,989	276,958	135.1%
07	257,784	298,032	115.6%
08	267,061	263,441	98.6%
09	192,216	-	-
10	257,977	-	-
11	274,017	-	-
12	314,398	-	-
01	253,213	-	-
02	269,435	-	-
03	293,004	-	-
合計	2,988,251	1,403,408	47.0%

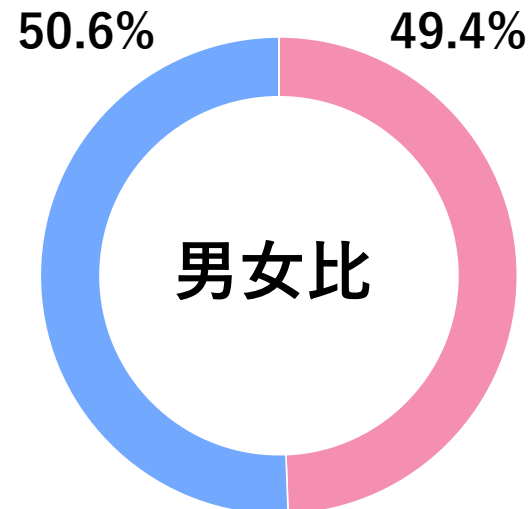
## 属性(どこからどんな人が来ているの?)

### 発地

自市町村の来訪者数が、県全体の来訪者数に対し、どれくらいの割合を占めているのかについて、割合(%)で表示しています。

順位	都道府県	人数(前年)	人数(前月)	人数(当月)	増減率(前年)	増減率(前月)
01	東京都	43,445	38,349	37,988	-12.6%	-0.9%
02	神奈川県	32,472	38,297	33,855	4.3%	-11.6%
03	大阪府	24,076	28,316	23,988	-0.4%	-15.3%
04	愛知県	24,963	22,968	20,885	-16.3%	-9.1%
05	埼玉県	18,133	19,854	20,519	13.2%	3.3%
06	千葉県	15,216	18,569	17,682	16.2%	-4.8%
07	福岡県	24,592	27,328	17,178	-30.1%	-37.1%
08	兵庫県	11,922	14,710	11,773	-1.2%	-20.0%
09	静岡県	6,712	8,067	11,466	70.8%	42.1%
10	広島県	5,445	3,780	5,670	4.1%	50.0%
その他		60,085	77,794	62,437	3.9%	-19.7%
合計	-	267,061	298,032	263,441	-1.4%	-11.6%

性別・年代別にどれくらい来訪しているか？前月や県全体と比較してどうなのか？を確認できます。自市町村のターゲット選定や、狙いたい属性が誘客できているか？など、取り組みの振り返りにも活用できます。



### 性別・年代比較

年代	性別	人数(前年)	人数(前月)	人数(当月)	増減率(前年)	増減率(前月)
20代	男性	12,646	8,175	3,312	-73.8%	-59.5%
30代	男性	37,994	55,720	42,022	10.6%	-24.6%
40代	男性	32,483	32,192	41,352	27.3%	28.5%
50代	男性	29,014	37,722	28,647	-1.3%	-24.1%
60代	男性	14,524	29,325	18,026	24.1%	-38.5%
小計	男性	126,661	163,134	133,359	5.3%	-18.3%
20代	女性	17,483	11,151	13,039	-25.4%	16.9%
30代	女性	26,522	29,118	29,239	10.2%	0.4%
40代	女性	37,929	25,596	28,643	-24.5%	11.9%
50代	女性	17,419	18,567	28,546	63.9%	53.7%
60代	女性	41,047	50,466	30,615	-25.4%	-39.3%
小計	女性	140,400	134,898	130,082	-7.3%	-3.6%
合計		267,061	298,032	263,441	-1.4%	-11.6%

※データ定義は別紙を参照ください。出典：おでかけウォッチャー

対象エリア

豊見城市

対象期間

2023年08月01日～2023年08月31日

Version

プロタイプ版

行動(どこに行っているの?)

来訪地ランキング

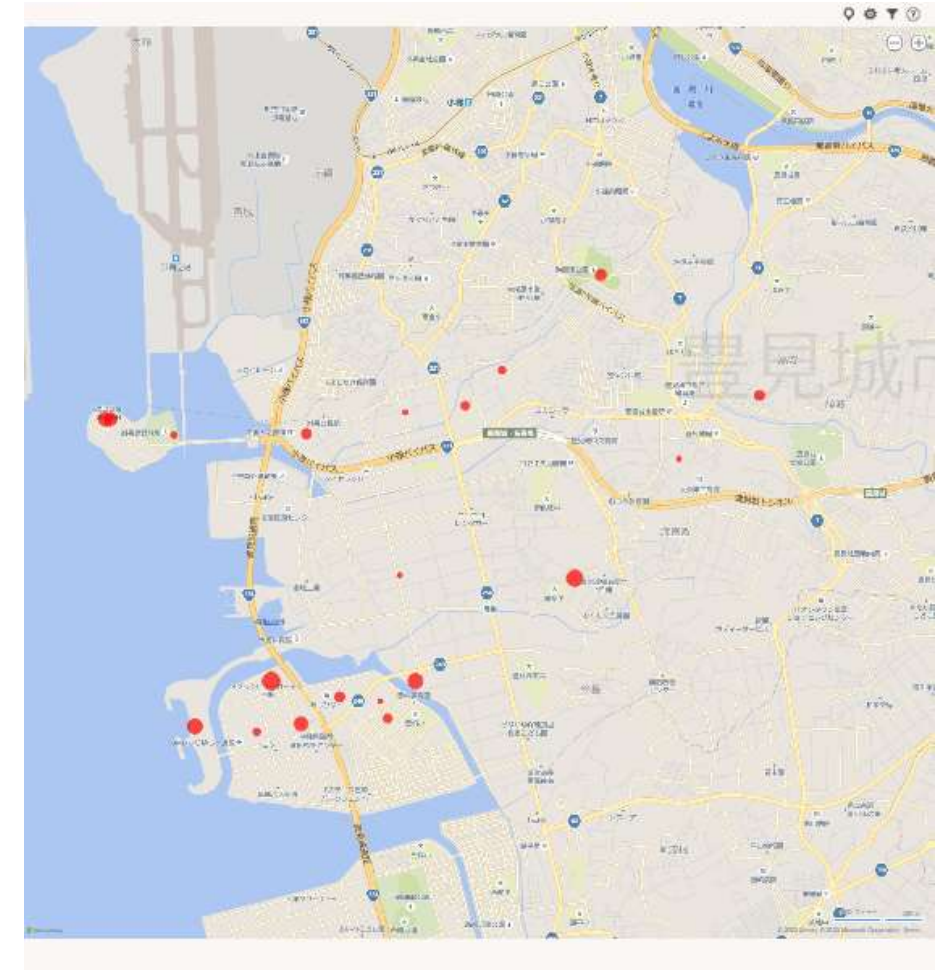
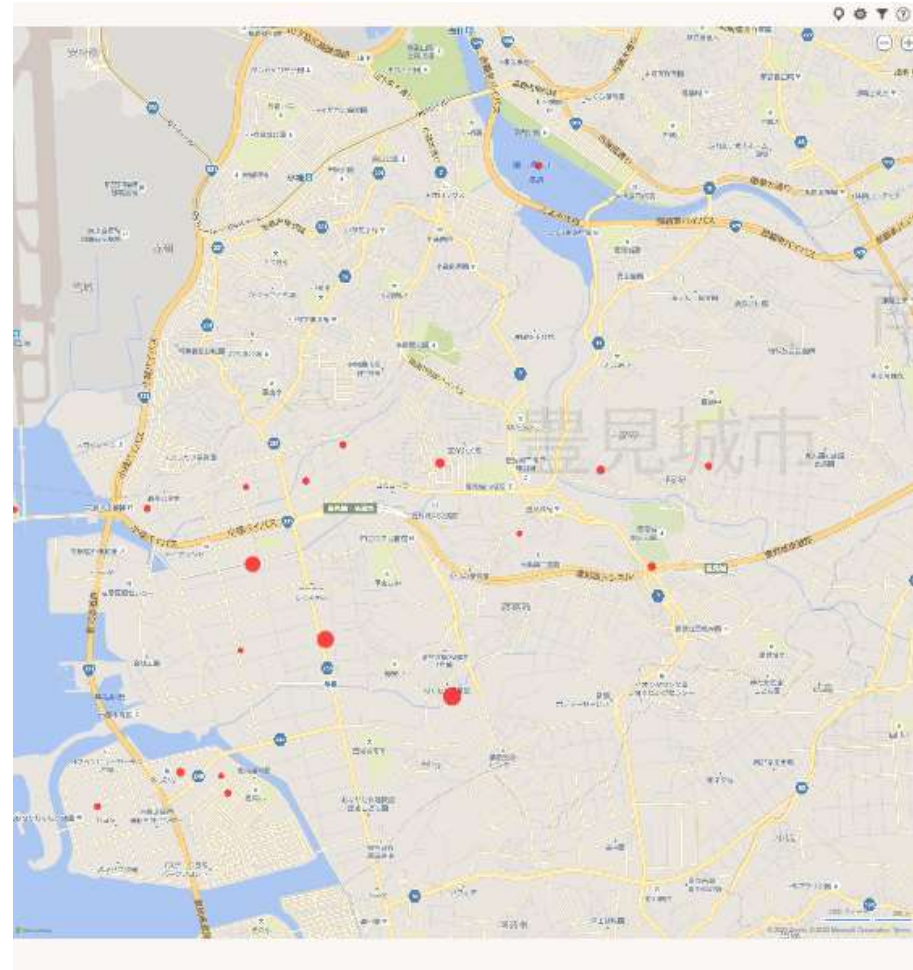
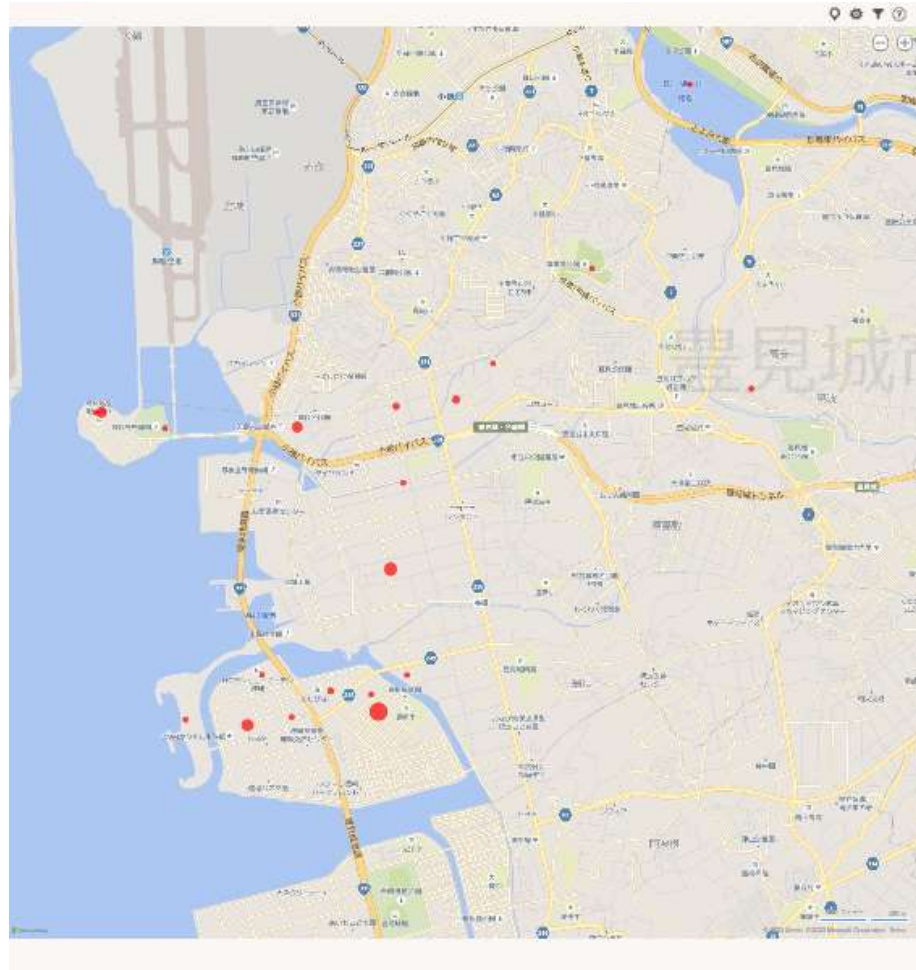
急上昇ランキング

急下降ランキング

各市町村の町丁目やスポットを、来訪者が多い順に表示しています。人気スポットを把握することで、地域周遊を促進したり、消費額UPの打ち手に活用しましょう。想定外のスポットは新たな観光資源の可能性がります。

前月から今月にかけて来訪者が急増したスポットを知ることができます。急増の背景には、イベント効果や、SNS・メディアなどで話題になったケースなどが隠れていることがあります。要因を探り、地域の新たな資源を発見しましょう。

前月から今月にかけて来訪者が激減したスポットを知ることができます。激減の背景には、イベント期間の終了や観光需要の変化などが隠れていることがあります。要因を探り、各市町村の課題発見に活用しましょう。



順位	名称	人数(前月)	人数(当月)	構成比	増減率
01	豊崎(豊見城市)	70,364	57,081	19.4%	-18.9%
02	字与根(豊見城市)	40,281	39,073	13.3%	-3.0%
03	イーアス沖縄豊崎	39,133	33,112	11.3%	-15.4%
04	字瀬長(豊見城市)	35,693	27,894	9.5%	-21.9%
05	瀬長島ウミカジテラス	41,048	26,912	9.2%	-34.4%
06	字名嘉地(豊見城市)	13,763	16,331	5.6%	18.7%
07	沖縄アウトレットモール あしびなー	17,578	13,311	4.5%	-24.3%
08	字田頭(豊見城市)	9,922	9,632	3.3%	-2.9%
09	琉球温泉瀬長島ホテル	12,040	7,452	2.5%	-38.1%
10	字伊良波(豊見城市)	3,878	7,213	2.5%	86.0%
11	道の駅「豊崎」	10,673	6,582	2.2%	-38.3%
12	瀬長島	5,829	6,303	2.1%	8.1%
13	字真玉橋(豊見城市)	5,081	6,187	2.1%	21.8%
14	豊崎ライフスタイルセンター TOMITON	5,631	5,782	2.0%	2.7%
15	字翁長(豊見城市)	9,095	5,256	1.8%	-42.2%
16	字高安(豊見城市)	5,350	4,046	1.4%	-24.4%
17	オリオンECO美らSUNビーチ	7,009	3,909	1.3%	-44.2%
18	字豊見城(豊見城市)	4,323	3,134	1.1%	-27.5%
19	ホテルグランビューガーデン沖縄	5,049	2,559	0.9%	-49.3%
20	字我那覇(豊見城市)	2,101	2,422	0.8%	15.3%

順位	名称	人数(前月)	人数(当月)	差分	増減率
01	字保栄茂(豊見城市)	331	661	330	99.7%
02	字座安(豊見城市)	1,018	2,028	1,010	99.2%
03	字伊良波(豊見城市)	3,878	7,213	3,335	86.0%
04	字金良(豊見城市)	109	153	44	40.4%
05	字宜保(豊見城市)	1,638	2,159	521	31.8%
06	字平良(豊見城市)	1,845	2,268	423	22.9%
07	字饒波(豊見城市)	200	244	44	22.0%
08	字真玉橋(豊見城市)	5,081	6,187	1,106	21.8%
09	字名嘉地(豊見城市)	13,763	16,331	2,568	18.7%
10	字我那覇(豊見城市)	2,101	2,422	321	15.3%
11	瀬長島	5,829	6,303	474	8.1%
12	字上田(豊見城市)	1,090	1,164	74	6.8%
13	豊崎ライフスタイルセンター TOMITON	5,631	5,782	151	2.7%
14	字田頭(豊見城市)	9,922	9,632	-290	-2.9%
15	字与根(豊見城市)	40,281	39,073	-1,208	-3.0%
16	イーアス沖縄豊崎	39,133	33,112	-6,021	-15.4%
17	豊崎(豊見城市)	70,364	57,081	-13,283	-18.9%
18	字瀬長(豊見城市)	35,693	27,894	-7,799	-21.9%
19	沖縄アウトレットモール あしびなー	17,578	13,311	-4,267	-24.3%
20	字高安(豊見城市)	5,350	4,046	-1,304	-24.4%

順位	名称	人数(前月)	人数(当月)	差分	増減率
01	ホテルグランビューガーデン沖縄	5,049	2,559	-2,490	-49.3%
02	字波橋名(豊見城市)	1,677	921	-756	-45.1%
03	オリオンECO美らSUNビーチ	7,009	3,909	-3,100	-44.2%
04	字翁長(豊見城市)	9,095	5,256	-3,839	-42.2%
05	道の駅「豊崎」	10,673	6,582	-4,091	-38.3%
06	琉球温泉瀬長島ホテル	12,040	7,452	-4,588	-38.1%
07	瀬長島ウミカジテラス	41,048	26,912	-14,136	-34.4%
08	字豊見城(豊見城市)	4,323	3,134	-1,189	-27.5%
09	字高安(豊見城市)	5,350	4,046	-1,304	-24.4%
10	沖縄アウトレットモール あしびなー	17,578	13,311	-4,267	-24.3%
11	字瀬長(豊見城市)	35,693	27,894	-7,799	-21.9%
12	豊崎(豊見城市)	70,364	57,081	-13,283	-18.9%
13	イーアス沖縄豊崎	39,133	33,112	-6,021	-15.4%
14	字与根(豊見城市)	40,281	39,073	-1,208	-3.0%
15	字田頭(豊見城市)	9,922	9,632	-290	-2.9%
16	豊崎ライフスタイルセンター TOMITON	5,631	5,782	151	2.7%
17	字上田(豊見城市)	1,090	1,164	74	6.8%
18	瀬長島	5,829	6,303	474	8.1%
19	字我那覇(豊見城市)	2,101	2,422	321	15.3%
20	字名嘉地(豊見城市)	13,763	16,331	2,568	18.7%

※データ定義は別紙を参照ください。出典：おでかけウォッチャー





対象エリア

豊見城市

対象期間

2023年08月01日～2023年08月31日

Version

プロトタイプ版

## 周遊(市町村間)

各市町村の前後にどの市町村を訪れているかを表示しています。市町村間の協働プロモーションや市町村をまたぐモデルコースの開発、パンフレットや看板の設置先など各市町村の情報発信の検討に活用できます。また急上昇・急下降を掘り下げることで、市町村間周遊の変化や兆しをつかむこともできます。

### 周遊ランキング

各市町村の前後に訪れている市町村を、来訪者が多い順に表示しています。市町村間周遊の現状ニーズ把握にお役立てください。

順位	名称	人数(前月)	人数(当月)	構成比	増減率
01	那覇市	371,692	319,595	62.9%	-14.0%
02	糸満市	65,005	56,226	11.1%	-13.5%
03	恩納村	25,272	20,739	4.1%	-17.9%
04	北谷町	16,028	14,519	2.9%	-9.4%
05	名護市	13,763	13,451	2.6%	-2.3%
06	南城市	18,003	13,321	2.6%	-26.0%
07	本部町	7,260	7,737	1.5%	6.6%
08	八重瀬町	4,041	7,672	1.5%	89.9%
09	うるま市	7,949	6,847	1.3%	-13.9%
10	南風原町	6,012	6,461	1.3%	7.5%
11	宜野湾市	6,521	6,366	1.3%	-2.4%
12	沖繩市	8,304	6,251	1.2%	-24.7%
13	浦添市	8,319	6,089	1.2%	-26.8%
14	読谷村	5,677	4,679	0.9%	-17.6%
15	北中城村	4,334	3,928	0.8%	-9.4%
16	金武町	2,873	3,155	0.6%	9.8%
17	中城村	2,846	2,972	0.6%	4.4%
18	西原町	1,541	2,163	0.4%	40.4%
19	与那原町	1,504	1,689	0.3%	12.3%
20	今帰仁村	1,328	1,203	0.2%	-9.4%

### 急上昇ランキング

各市町村の前後に周遊している市町村のうち、前月から今月にかけて来訪者が急増した市町村を知ることができます。周遊関係の変化に注目し、新たな誘客の可能性を見出しましょう。

順位	名称	人数(前月)	人数(当月)	差分	増減率
01	八重瀬町	4,041	7,672	3,631	89.9%
02	西原町	1,541	2,163	622	40.4%
03	与那原町	1,504	1,689	185	12.3%
04	金武町	2,873	3,155	282	9.8%
05	南風原町	6,012	6,461	449	7.5%
06	本部町	7,260	7,737	477	6.6%
07	中城村	2,846	2,972	126	4.4%
08	大宜味村	212	213	1	0.5%
09	名護市	13,763	13,451	-312	-2.3%
10	宜野湾市	6,521	6,366	-155	-2.4%
11	国頭村	665	619	-46	-6.9%
12	北中城村	4,334	3,928	-406	-9.4%
13	今帰仁村	1,328	1,203	-125	-9.4%
14	北谷町	16,028	14,519	-1,509	-9.4%
15	糸満市	65,005	56,226	-8,779	-13.5%
16	うるま市	7,949	6,847	-1,102	-13.9%
17	那覇市	371,692	319,595	-52,097	-14.0%
18	読谷村	5,677	4,679	-998	-17.6%
19	恩納村	25,272	20,739	-4,533	-17.9%
20	沖繩市	8,304	6,251	-2,053	-24.7%

### 急下降ランキング

各市町村の前後に周遊している市町村のうち、前月から今月にかけて来訪者が激減した市町村を知ることができます。周遊関係の変化から要因を探り、打ち手の必要性を検討しましょう。

順位	名称	人数(前月)	人数(当月)	差分	増減率
01	石垣市	278	52	-226	-81.3%
02	東村	135	74	-61	-45.2%
03	渡嘉敷村	110	69	-41	-37.3%
04	宜野座村	765	517	-248	-32.4%
05	嘉手納町	1,425	1,013	-412	-28.9%
06	浦添市	8,319	6,089	-2,230	-26.8%
07	南城市	18,003	13,321	-4,682	-26.0%
08	沖繩市	8,304	6,251	-2,053	-24.7%
09	恩納村	25,272	20,739	-4,533	-17.9%
10	読谷村	5,677	4,679	-998	-17.6%
11	那覇市	371,692	319,595	-52,097	-14.0%
12	うるま市	7,949	6,847	-1,102	-13.9%
13	糸満市	65,005	56,226	-8,779	-13.5%
14	北谷町	16,028	14,519	-1,509	-9.4%
15	今帰仁村	1,328	1,203	-125	-9.4%
16	北中城村	4,334	3,928	-406	-9.4%
17	国頭村	665	619	-46	-6.9%
18	宜野湾市	6,521	6,366	-155	-2.4%
19	名護市	13,763	13,451	-312	-2.3%
20	大宜味村	212	213	1	0.5%

## 周遊(市町村内)

各市町村内のどの町丁目とどの町丁目を周遊しているか？を表示しています。地域内の周遊ルートを知ることで、モデルコースの開発やイベント開催や出店計画など地域づくりのヒントを得ることができます。また急上昇・急下降を掘り下げることで、地域内周遊の変化や兆しをつかむこともできます。

### 周遊ランキング

各市町村内の町丁目やスポットのうち、前後で訪れている来訪者が多い順に表示しています。市町村内周遊の現状ニーズ把握にお役立てください。

順位	名称	人数(前月)	人数(当月)	構成比	増減率
01	イーアス沖繩豊崎 ⇄ 豊崎(豊見城市)	10,505	8,371	5.9%	-20.3%
02	瀬長島ウミカジテラス ⇄ 琉球温泉瀬長島ホテル	10,182	8,074	5.7%	-20.7%
03	沖繩アウトレットモールあしびなー ⇄ 豊崎(豊見城市)	9,596	7,458	5.3%	-22.3%
04	瀬長島 ⇄ 瀬長島ウミカジテラス	7,395	6,812	4.8%	-7.9%
05	字根差部(豊見城市) ⇄ 字真玉橋(豊見城市)	66	4,162	3.0%	6,206.1%
06	豊崎(豊見城市) ⇄ 道の駅「豊崎」	5,032	4,020	2.9%	-20.1%
07	イーアス沖繩豊崎 ⇄ オリオンECO美らSUNビーチ	5,973	3,330	2.4%	-44.2%
08	豊崎(豊見城市) ⇄ 豊崎ライフスタイルセンター TOMITON	3,573	3,266	2.3%	-8.6%
09	字名嘉地(豊見城市) ⇄ 字田頭(豊見城市)	1,659	3,260	2.3%	96.5%
10	イーアス沖繩豊崎 ⇄ 沖繩アウトレットモール あしびなー	2,768	2,562	1.8%	-7.4%
11	ホテルグランビューガーデン沖繩 ⇄ 豊崎(豊見城市)	6,959	2,554	1.8%	-63.3%
12	字与根(豊見城市) ⇄ 豊崎(豊見城市)	3,183	2,328	1.7%	-26.9%
13	字与根(豊見城市) ⇄ 字名嘉地(豊見城市)	1,251	2,138	1.5%	70.9%
14	字翁長(豊見城市) ⇄ 豊崎(豊見城市)	1,916	2,075	1.5%	8.3%
15	瀬長島ウミカジテラス ⇄ 豊崎(豊見城市)	3,268	2,029	1.4%	-37.9%
16	沖繩アウトレットモール あしびなー ⇄ 豊崎ライフスタイルセンター TOMITON	2,821	1,963	1.4%	-30.4%
17	字伊良波(豊見城市) ⇄ 字名嘉地(豊見城市)	1,499	1,930	1.4%	28.8%
18	字与根(豊見城市) ⇄ 瀬長島ウミカジテラス	1,708	1,841	1.3%	7.8%
19	字与根(豊見城市) ⇄ 字田頭(豊見城市)	1,170	1,800	1.3%	53.8%
20	イーアス沖繩豊崎 ⇄ 瀬長島ウミカジテラス	2,242	1,783	1.3%	-20.5%

### 急上昇ランキング

各市町村内の町丁目やスポットのうち、前月から今月にかけて、前後で訪れている来訪者が急増した町丁目やスポットを知ることができます。周遊関係の変化に注目し、新たな誘客の可能性を見出しましょう。

順位	名称	人数(前月)	人数(当月)	差分	増減率
01	字根差部(豊見城市) ⇄ 字真玉橋(豊見城市)	66	4,162	4,096	6,206.1%
02	字保栄茂(豊見城市) ⇄ 字渡橋名(豊見城市)	41	474	433	1,056.1%
03	字与根(豊見城市) ⇄ 豊崎ライフスタイルセンター TOMITON	111	1,100	989	891.0%
04	字上田(豊見城市) ⇄ 豊崎(豊見城市)	33	272	239	724.2%
05	イーアス沖繩豊崎 ⇄ 字伊良波(豊見城市)	42	338	296	704.8%
06	字伊良波(豊見城市) ⇄ 字瀬長(豊見城市)	41	291	250	609.8%
07	字名嘉地(豊見城市) ⇄ 字高安(豊見城市)	78	447	369	473.1%
08	瀬長島 ⇄ 豊崎ライフスタイルセンター TOMITON	45	228	183	406.7%
09	字真玉橋(豊見城市) ⇄ 豊崎(豊見城市)	50	252	202	404.0%
10	オリオンECO美らSUNビーチ ⇄ 字田頭(豊見城市)	42	190	148	352.4%
11	字宜保(豊見城市) ⇄ 字真玉橋(豊見城市)	67	300	233	347.8%
12	字豊見城(豊見城市) ⇄ 瀬長島	50	222	172	344.0%
13	字翁長(豊見城市) ⇄ 字高安(豊見城市)	41	180	139	339.0%
14	字翁長(豊見城市) ⇄ 字真玉橋(豊見城市)	272	1,140	868	319.1%
15	イーアス沖繩豊崎 ⇄ 字名嘉地(豊見城市)	318	1,263	945	297.2%
16	字真玉橋(豊見城市) ⇄ 字豊見城(豊見城市)	126	500	374	296.8%
17	字与根(豊見城市) ⇄ 字伊良波(豊見城市)	425	1,647	1,222	287.5%
18	字与根(豊見城市) ⇄ 字真玉橋(豊見城市)	91	349	258	283.5%
19	字名嘉地(豊見城市) ⇄ 琉球温泉瀬長島ホテル	123	445	322	261.8%
20	字宜保(豊見城市) ⇄ 豊崎(豊見城市)	223	782	559	250.7%

### 急下降ランキング

各市町村内の町丁目やスポットのうち、前月から今月にかけて、前後で訪れている来訪者が激減した町丁目やスポットを知ることができます。周遊関係の変化から要因を探りましょう。

順位	名称	人数(前月)	人数(当月)	差分	増減率
01	字瀬長(豊見城市) ⇄ 琉球温泉瀬長島ホテル	485	61	-424	-87.4%
02	字名嘉地(豊見城市) ⇄ 道の駅「豊崎」	485	64	-421	-86.8%
03	字我那覇(豊見城市) ⇄ 字高安(豊見城市)	298	40	-258	-86.6%
04	ホテルグランビューガーデン沖繩 ⇄ 沖繩アウトレットモール あしびなー	818	133	-685	-83.7%
05	字宜保(豊見城市) ⇄ 豊崎ライフスタイルセンター TOMITON	264	53	-211	-79.9%
06	オリオンECO美らSUNビーチ ⇄ ホテルグランビューガーデン沖繩	773	184	-589	-76.2%
07	オリオンECO美らSUNビーチ ⇄ 瀬長島ウミカジテラス	256	63	-193	-75.4%
08	字上田(豊見城市) ⇄ 字保栄茂(豊見城市)	167	44	-123	-73.7%
09	字我那覇(豊見城市) ⇄ 瀬長島ウミカジテラス	259	69	-190	-73.4%
10	字与根(豊見城市) ⇄ 道の駅「豊崎」	563	161	-402	-71.4%
11	字高嶺(豊見城市) ⇄ 豊崎(豊見城市)	137	40	-97	-70.8%
12	字名嘉地(豊見城市) ⇄ 瀬長島ウミカジテラス	389	121	-268	-68.9%
13	字瀬長(豊見城市) ⇄ 字翁長(豊見城市)	157	52	-105	-66.9%
14	字上田(豊見城市) ⇄ 字豊見城(豊見城市)	198	67	-131	-66.2%
15	ホテルグランビューガーデン沖繩 ⇄ 豊崎(豊見城市)	6,959	2,554	-4,405	-63.3%
16	字与根(豊見城市) ⇄ 琉球温泉瀬長島ホテル	239	88	-151	-63.2%
17	瀬長島 ⇄ 道の駅「豊崎」	156	59	-97	-62.2%
18	字田頭(豊見城市) ⇄ 瀬長島ウミカジテラス	338	129	-209	-61.8%
19	字田頭(豊見城市) ⇄ 豊崎(豊見城市)	1,979	794	-1,185	-59.9%
20	オリオンECO美らSUNビーチ ⇄ 豊崎(豊見城市)	3,090	1,258	-1,832	-59.3%

※データ定義は別紙を参照ください。出典：おでかけウォッチャー

対象エリア

豊見城市

対象期間

2023年08月01日～2023年08月31日

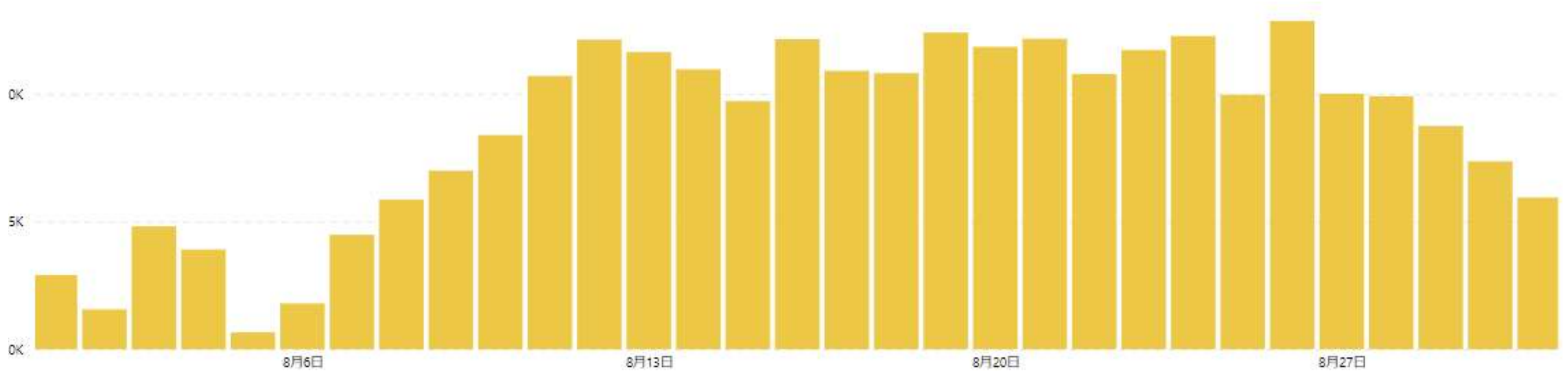
Version

プロトタイプ版

日別来訪者(どれくらい来ているの?)

日別推移

日別の来訪者数の推移を確認できます。日々のアップダウンを確認することで、プロモーションやイベント等取り組みの効果検証にも活用できます。また、特に取り組みを行っていないのに来訪者数が伸びている場合は、増加の背景を探ることで新たな誘客資源の発掘に繋がる可能性もあります。



※データ定義は別紙を参照ください。出典：おでかけウォッチャー

対象エリア

豊見城市

対象期間

2023年08月01日～2023年08月31日

Version

プロトタイプ版

## データ定義

1	使用されているデータ	スマートフォンアプリ利用者から許諾を得て取得したGPS位置情報データ(※データは個人を特定できない形式に加工して使用)
2	データの集計対象となるアプリ	国内のスマホアプリ140種類以上が対象 (例) 公共交通機関の乗換案内やエンタメアプリなど。※具体的な導入アプリ名については非公表
3	発地地域	直近2ヶ月間での夜間滞在エリアの出現日数が一定を上回る250mメッシュを定義
4	勤務地域	直近2ヶ月間での昼間滞在エリアの出現日数が一定を上回る250mメッシュを定義
5	調査対象スポット	沖縄県内で登録された1,564箇所のスポット来訪者
6	スポット登録定義	<p>沖縄県内全域を、町丁目単位およびスポット単位で沖縄県内全域を網羅する形で1,564箇所指定。</p> <p>〈登録パターン①〉</p> <ul style="list-style-type: none"> <li>・町丁目単位</li> </ul> <p>〈登録パターン②〉</p> <ul style="list-style-type: none"> <li>・空港、港湾(フェリー)、モノレール駅</li> <li>・道の駅</li> <li>・主要ビーチ(沖縄県の定める主要水浴場)</li> </ul> <p>参考：<a href="https://www.pref.okinawa.jp/site/kankyo/hozen/mizu_tsuchi/water/20140603suiyokujo.html">https://www.pref.okinawa.jp/site/kankyo/hozen/mizu_tsuchi/water/20140603suiyokujo.html</a></p> <ul style="list-style-type: none"> <li>・世界遺産</li> <li>・来訪者数の多い訪問地</li> </ul> <p>2020/10/1～2021/9/30の1年間において1日あたりの来訪者数が100人以上のスポット</p> <p>※選定基準 ①1つの町丁目において、複数の分析対象スポットが存在する ②分析対象スポットが複数の町丁目に含まれる</p>
7	来訪者数	発地から0.5km以上離れ、かつ位置情報ログ(5～15分間隔で取得)が勤務地域ではない同一観光スポット指定メッシュ内に連続して1日2回以上記録された人数をカウント
8	観光スポット来訪者	予め指定した複合10mメッシュへの来訪者を、当該観光スポット来訪者と定義
9	市町村来訪者	市町村内いずれかの観光スポット来訪者を各市町村来訪者と定義。
10		同日中に複数回、同市区町村を来訪した場合はユニーク(1人)としてカウントし、市町村を跨いで滞在した場合、それぞれの市区町村で1カウントずつ来訪となる。 尚、同日中にA市・B市を訪れていた場合、A市・B市で各1カウントとなり、A市・B市を含む県全域では2カウントとなる。
11	属性	アンケート情報等をもとに一部の推定性年代を男女別20～69歳まで10歳刻みで表示
12	周遊	同一日にて複数観光スポット来訪者をスポット間、 または来訪順序の前・後別に人数集計(A→B→Cの場合、A→B、B→Cでそれぞれ1カウント)
13	表示しているデータ	取得された元データを、拡大推計(住民基本台帳人口に占める取得サンプル全数の居住者割合をもとに都道府県別に拡大)し集計
14	おきなわ観光地域カルテ連携タイミング	毎月月初に前々月分のカルテを連携(OCVB公式Webサイトにて公開)
15		
16		

※データ定義は別紙を参照ください。出典：おでかけウォッチャー