

対象エリア

浦添市

対象期間

2023年08月01日～2023年08月31日

Version

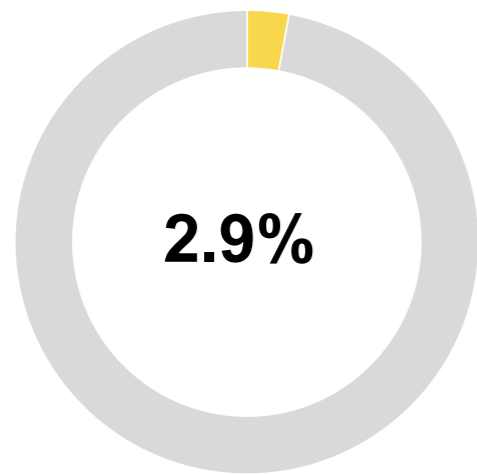
プロトタイプ版

「おきなわ観光地域カルテ」は、県外客の観光関連データを分析し、市町村別にわかりやすく可視化したマーケティング支援ツールです。プロトタイプ版では、人流データを元に、自市町村にどのくらい・どんな人が・どこから来ていて・どんな行動をしているかを把握することができます。今後も様々な観光関連データを本カルテに盛り込むことで地域経営を支援します。

来訪者(どれくらい来ているの?)

県内シェア

自市町村の来訪者数が、県全体の来訪者数に対し、どれくらいの割合を占めているのかについて、割合(%)で表示しています。



年間推移

自市町村の来訪者数年間推移です。前年度と比較してどうか？月ごとにどのような差分があるか？をグラフで確認できます。



前年度と今年度の来訪者数を比較しています。

誘客や受入の打ち手を月単位で検討する際の参考にしましょう。

月	2022	2023	進捗率
04	128,305	149,688	116.7%
05	122,870	143,001	116.4%
06	123,608	128,668	104.1%
07	150,957	133,997	88.8%
08	154,918	142,942	92.3%
09	108,155	-	-
10	142,242	-	-
11	134,282	-	-
12	161,701	-	-
01	146,573	-	-
02	195,421	-	-
03	155,270	-	-
合計	1,724,302	698,296	40.5%

属性(どこからどんな人が来ているの?)

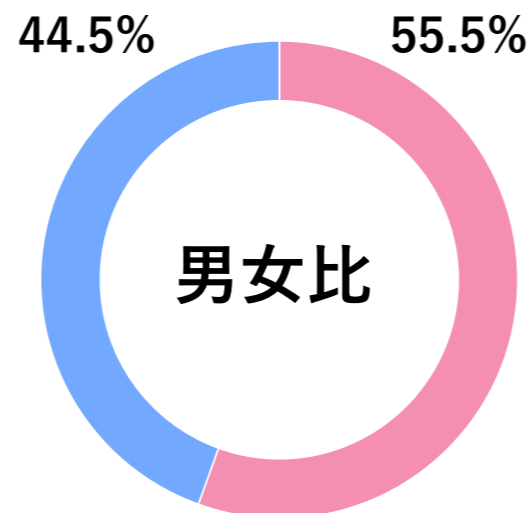
発地

自市町村の来訪者数が、県全体の来訪者数に対し、どれくらいの割合を占めているのかについて、割合(%)で表示しています。

順位	都道府県	人数(前年)	人数(前月)	人数(当月)	増減率(前年)	増減率(前月)
01	福岡県	30,461	28,135	28,063	-7.9%	-0.3%
02	東京都	21,526	19,179	20,395	-5.3%	6.3%
03	神奈川県	19,212	18,192	14,613	-23.9%	-19.7%
04	大阪府	9,600	10,602	14,157	47.5%	33.5%
05	埼玉県	7,578	8,232	8,698	14.8%	5.7%
06	兵庫県	5,893	4,460	6,344	7.7%	42.2%
07	千葉県	7,942	5,555	6,225	-21.6%	12.1%
08	愛知県	11,001	6,961	5,377	-51.1%	-22.8%
09	京都府	7,369	1,514	4,904	-33.5%	223.9%
10	佐賀県	1,358	2,592	3,064	125.6%	18.2%
その他	-	32,978	28,575	31,102	-5.7%	8.8%
合計	-	154,918	133,997	142,942	-7.7%	6.7%

性別・年代比較

性別・年代別にどれくらい来訪しているか？前月や県全体と比較してどうなのか？を確認できます。自市町村のターゲット選定や、狙いたい属性が誘客できているか？など、取り組みの振り返りにも活用できます。



年代	性別	人数(前年)	人数(前月)	人数(当月)	増減率(前年)	増減率(前月)
20代	男性	5,377	6,483	4,315	-19.8%	-33.4%
30代	男性	21,101	23,737	12,284	-41.8%	-48.2%
40代	男性	15,393	15,243	16,303	5.9%	7.0%
50代	男性	18,836	24,352	25,204	33.8%	3.5%
60代	男性	11,757	11,656	5,507	-53.2%	-52.8%
小計	男性	72,464	81,471	63,613	-12.2%	-21.9%
20代	女性	13,717	7,158	12,922	-5.8%	80.5%
30代	女性	16,041	10,636	9,764	-39.1%	-8.2%
40代	女性	16,465	7,236	11,995	-27.1%	65.8%
50代	女性	11,952	9,562	13,683	14.5%	43.1%
60代	女性	24,279	17,934	30,965	27.5%	72.7%
小計	女性	82,454	52,526	79,329	-3.8%	51.0%
合計	-	154,918	133,997	142,942	-7.7%	6.7%

※データ定義は別紙を参照ください。出典：おでかけウォッチャー

対象エリア

浦添市

対象期間

2023年08月01日～2023年08月31日

Version

プロトタイプ版

行動(どこに行っているの?)

来訪地ランキング

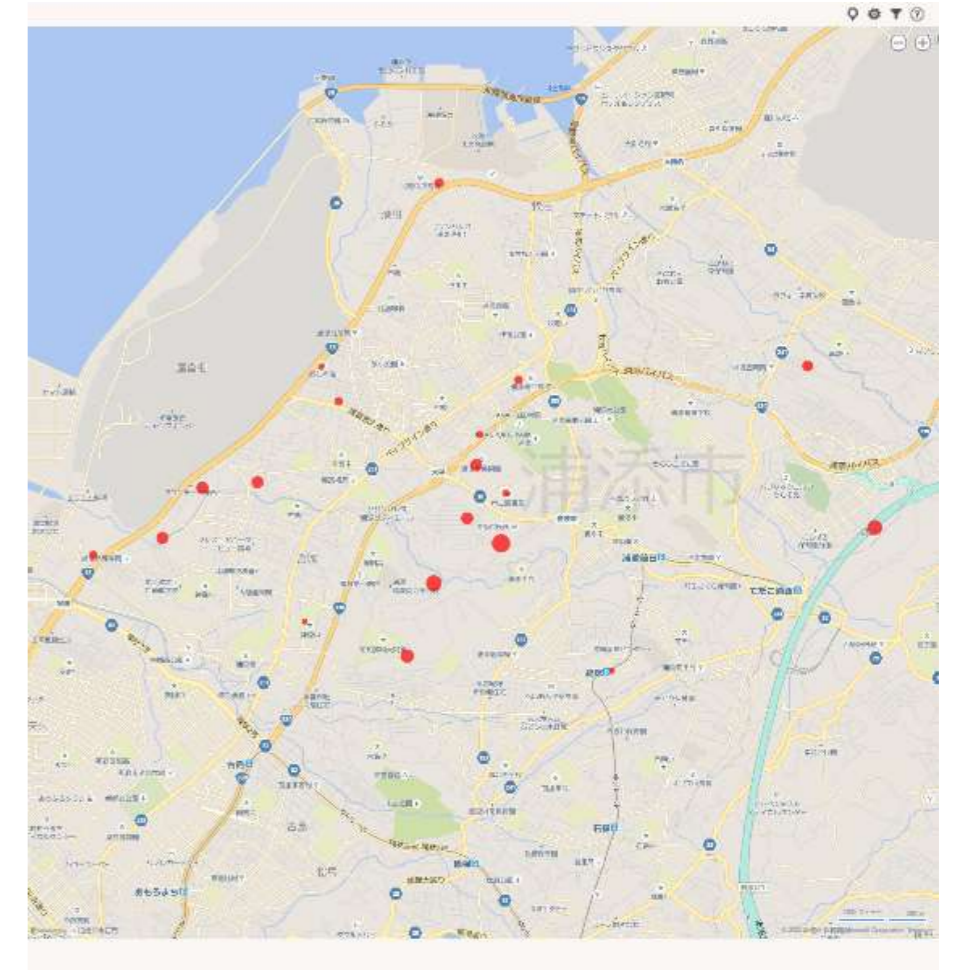
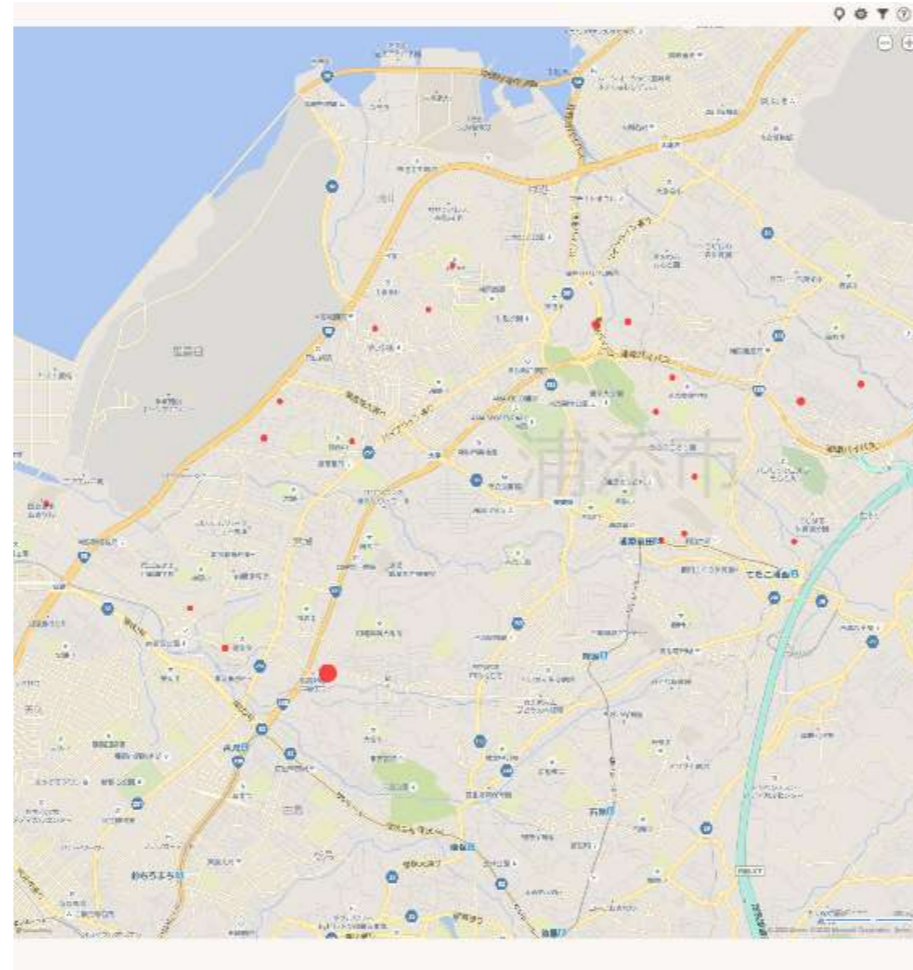
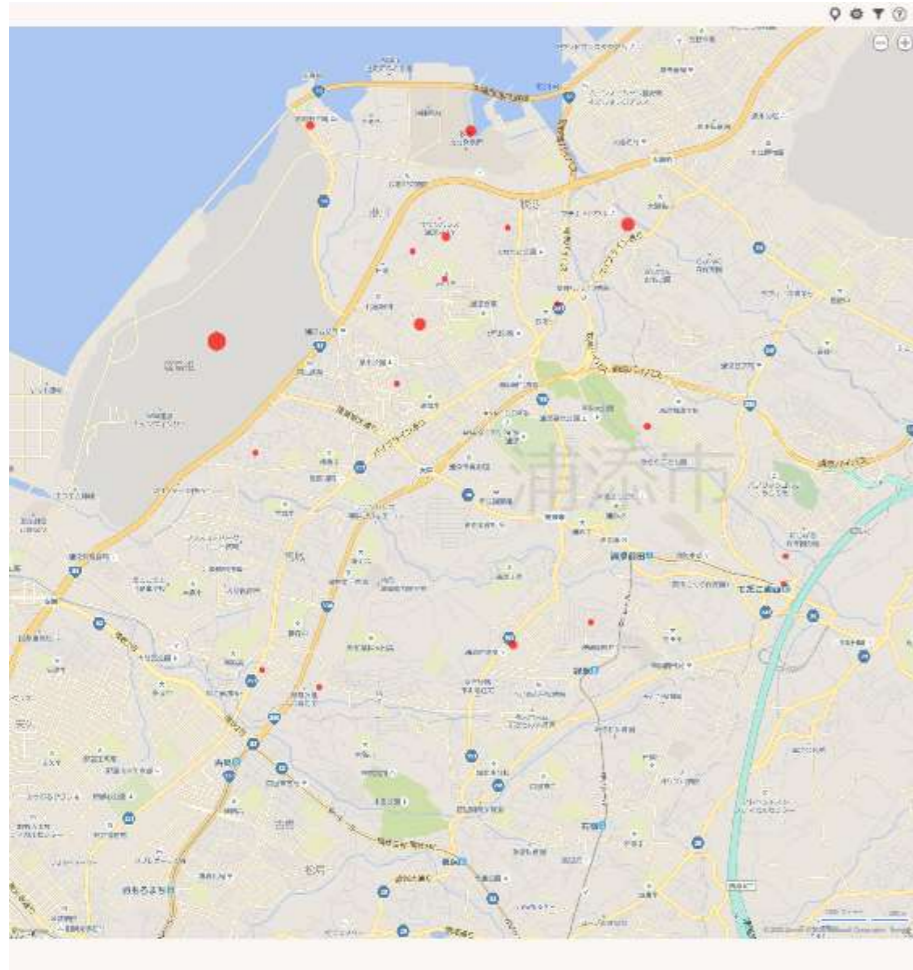
急上昇ランキング

急下降ランキング

自市町村の町丁目やスポットを、来訪者が多い順に表示しています。人気スポットを把握することで、地域周遊を促進したり、消費額UPの打ち手に活用しましょう。想定外のスポットは新たな観光資源の可能性がります。

前月から今月にかけて来訪者が急増したスポットを知ることができます。急増の背景には、イベント効果や、SNS・メディアなどで話題になったケースなどが隠れていることがあります。要因を探り、地域の新たな資源を発見しましょう。

前月から今月にかけて来訪者が激減したスポットを知ることができます。激減の背景には、イベント期間の終了や観光需要の変化などが隠れていることがあります。要因を探り、自市町村の課題発見に活用しましょう。



順位	名称	人数(前月)	人数(当月)	構成比	増減率
01	字城間(浦添市)	18,903	17,254	14.0%	-8.7%
02	牧港4丁目(浦添市)	8,115	11,390	9.2%	40.4%
03	城間4丁目(浦添市)	6,317	10,652	8.6%	68.6%
04	牧港5丁目(浦添市)	10,975	8,201	6.6%	-25.3%
05	字港川(浦添市)	7,514	5,618	4.5%	-25.2%
06	字経塚(浦添市)	4,248	5,062	4.1%	19.2%
07	港川2丁目(浦添市)	3,706	4,793	3.9%	29.3%
08	当山2丁目(浦添市)	2,031	3,999	3.2%	96.9%
09	牧港1丁目(浦添市)	2,867	3,084	2.5%	7.6%
10	前田3丁目(浦添市)	1,248	3,030	2.5%	142.8%
11	伊祖2丁目(浦添市)	3,567	2,780	2.2%	-22.1%
12	港川1丁目(浦添市)	901	2,476	2.0%	174.8%
13	(ゆいレール) てだこ浦西駅	4,335	2,386	1.9%	-45.0%
14	港川ステイツサイドタウン	2,038	2,295	1.9%	12.6%
15	内間2丁目(浦添市)	2,820	2,249	1.8%	-20.2%
16	牧港2丁目(浦添市)	2,095	2,182	1.8%	4.2%
17	宮城1丁目(浦添市)	615	2,036	1.6%	231.1%
18	字前田(浦添市)	1,848	1,896	1.5%	2.6%
19	沢岬2丁目(浦添市)	135	1,827	1.5%	1,253.3%
20	西洲2丁目(浦添市)	3,641	1,668	1.3%	-54.2%

順位	名称	人数(前月)	人数(当月)	差分	増減率
01	沢岬2丁目(浦添市)	135	1,827	1,692	1,253.3%
02	伊祖5丁目(浦添市)	95	472	377	396.8%
03	西原1丁目(浦添市)	300	1,490	1,190	396.7%
04	西原2丁目(浦添市)	41	158	117	285.4%
05	内間3丁目(浦添市)	272	956	684	251.5%
06	宮城1丁目(浦添市)	615	2,036	1,421	231.1%
07	牧港3丁目(浦添市)	155	502	347	223.9%
08	港川1丁目(浦添市)	901	2,476	1,575	174.8%
09	屋富祖2丁目(浦添市)	316	777	461	145.9%
10	屋富祖3丁目(浦添市)	433	1,057	624	144.1%
11	前田3丁目(浦添市)	1,248	3,030	1,782	142.8%
12	(ゆいレール) 浦添前田駅	162	389	227	140.1%
13	前田2丁目(浦添市)	372	873	501	134.7%
14	当山1丁目(浦添市)	86	194	108	125.6%
15	当山3丁目(浦添市)	86	187	101	117.4%
16	城間3丁目(浦添市)	411	849	438	106.6%
17	当山2丁目(浦添市)	2,031	3,999	1,968	96.9%
18	内間5丁目(浦添市)	182	315	133	73.1%
19	国立劇場おきなわ	114	193	79	69.3%
20	城間4丁目(浦添市)	6,317	10,652	4,335	68.6%

順位	名称	人数(前月)	人数(当月)	差分	増減率
01	安波茶3丁目(浦添市)	1,565	68	-1,497	-95.7%
02	字大平(浦添市)	1,075	100	-975	-90.7%
03	西原6丁目(浦添市)	191	32	-159	-83.2%
04	字沢岬(浦添市)	829	194	-635	-76.6%
05	仲間1丁目(浦添市)	957	232	-725	-75.8%
06	安波茶1丁目(浦添市)	978	254	-724	-74.0%
07	仲西1丁目(浦添市)	2,267	592	-1,675	-73.9%
08	宮城2丁目(浦添市)	187	49	-138	-73.8%
09	仲西3丁目(浦添市)	565	159	-406	-71.9%
10	西原3丁目(浦添市)	466	144	-322	-69.1%
11	字牧港(浦添市)	742	248	-494	-66.6%
12	屋富祖4丁目(浦添市)	339	130	-209	-61.7%
13	伊祖4丁目(浦添市)	851	329	-522	-61.3%
14	勢理客4丁目(浦添市)	3,310	1,349	-1,961	-59.2%
15	西洲2丁目(浦添市)	3,641	1,668	-1,973	-54.2%
16	安波茶2丁目(浦添市)	428	201	-227	-53.0%
17	伊祖1丁目(浦添市)	1,243	584	-659	-53.0%
18	(ゆいレール) 経塚駅	226	109	-117	-51.8%
19	城間1丁目(浦添市)	1,507	737	-770	-51.1%
20	内間1丁目(浦添市)	822	429	-393	-47.8%

※データ定義は別紙を参照ください。出典：おてかけウォッチャー

対象エリア

浦添市

対象期間

2023年08月01日～2023年08月31日

Version

プロトタイプ版

周遊(市町村間)

自市町村の前後にどの市町村を訪れているかを表示しています。市町村間の協働プロモーションや市町村をまたぐモデルコースの開発、パンフレットや看板の設置先など自市町村の情報発信先の検討に活用できます。また急上昇・急下降を掘り下げることで、市町村間周遊の変化や兆しをつかむこともできます。

周遊ランキング

自市町村の前後に訪れている市町村を、来訪者が多い順に表示しています。市町村間周遊の現状ニーズ把握にお役立てください。

Table with 5 columns: 順位, 名称, 人数(前月), 人数(当月), 構成比, 増減率. Lists top 20 municipalities for inter-township travel.

急上昇ランキング

自市町村の前後に周遊している市町村のうち、前月から今月にかけて来訪者が急増した市町村を知ることができます。周遊関係の変化に注目し、新たな誘客の可能性を見出しましょう。

Table with 6 columns: 順位, 名称, 人数(前月), 人数(当月), 差分, 増減率. Lists municipalities with the highest increase in visitors.

急下降ランキング

自市町村の前後に周遊している市町村のうち、前月から今月にかけて来訪者が激減した市町村を知ることができます。周遊関係の変化から要因を探り、打ち手の必要性を検討しましょう。

Table with 6 columns: 順位, 名称, 人数(前月), 人数(当月), 差分, 増減率. Lists municipalities with the highest decrease in visitors.

周遊(市町村内)

自市町村内のどの町丁目とどの町丁目を周遊しているか？を表示しています。地域内の周遊ルートを知ることで、モデルコースの開発やイベント開催や出店計画など地域づくりのヒントを得ることができます。また急上昇・急下降を掘り下げることで、地域内周遊の変化や兆しをつかむこともできます。

周遊ランキング

自市町村内の町丁目やスポットのうち、前後で訪れている来訪者が多い順に表示しています。市町村内周遊の現状ニーズ把握にお役立てください。

Table with 5 columns: 順位, 名称, 人数(前月), 人数(当月), 構成比, 増減率. Lists top 20 locations within the city for inter-township travel.

急上昇ランキング

自市町村内の町丁目やスポットのうち、前月から今月にかけて、前後で訪れている来訪者が急増した町丁目やスポットを知ることができます。周遊関係の変化に注目し、新たな誘客の可能性を見出しましょう。

Table with 6 columns: 順位, 名称, 人数(前月), 人数(当月), 差分, 増減率. Lists locations with the highest increase in visitors within the city.

急下降ランキング

自市町村内の町丁目やスポットのうち、前月から今月にかけて、前後で訪れている来訪者が激減した町丁目やスポットを知ることができます。周遊関係の変化から要因を探りましょう。

Table with 6 columns: 順位, 名称, 人数(前月), 人数(当月), 差分, 増減率. Lists locations with the highest decrease in visitors within the city.

※データ定義は別紙を参照ください。出典：おでかけウォッチャー

対象エリア

浦添市

対象期間

2023年08月01日～2023年08月31日

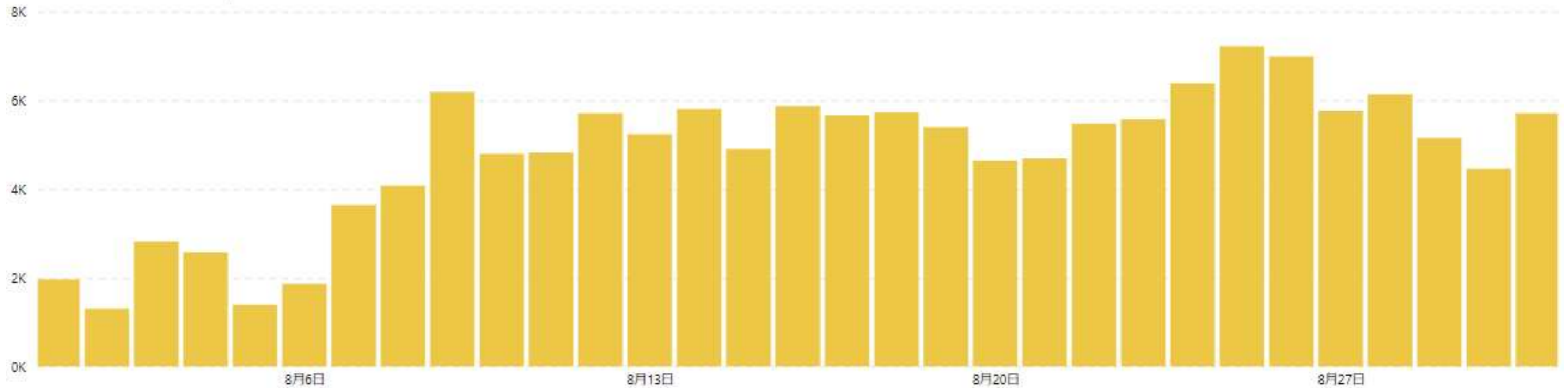
Version

プロトタイプ版

日別来訪者(どれくらい来ているの?)

日別推移

日別の来訪者数の推移を確認できます。日々のアップダウンを確認することで、プロモーションやイベント等取り組みの効果検証にも活用できます。また、特に取り組みを行っていないのに来訪者数が伸びている場合は、増加の背景を探ることで新たな誘客資源の発掘に繋がる可能性もあります。



対象エリア

浦添市

対象期間

2023年08月01日～2023年08月31日

Version

プロトタイプ版

データ定義

1	使用されているデータ	スマートフォンアプリ利用者から許諾を得て取得したGPS位置情報データ(※データは個人を特定できない形式に加工して使用)
2	データの集計対象となるアプリ	国内のスマホアプリ140種類以上が対象 (例) 公共交通機関の乗換案内やエンタメアプリなど。※具体的な導入アプリ名については非公表
3	発地地域	直近2ヶ月間での夜間滞在エリアの出現日数が一定を上回る250mメッシュを定義
4	勤務地域	直近2ヶ月間での昼間滞在エリアの出現日数が一定を上回る250mメッシュを定義
5	調査対象スポット	沖縄県内で登録された1,564箇所のスポット来訪者
6	スポット登録定義	<p>沖縄県内全域を、町丁目単位およびスポット単位で沖縄県内全域を網羅する形で1,564箇所指定。</p> <p>〈登録パターン①〉</p> <ul style="list-style-type: none"> ・町丁目単位 <p>〈登録パターン②〉</p> <ul style="list-style-type: none"> ・空港、港湾（フェリー）、モノレール駅 ・道の駅 ・主要ビーチ（沖縄県の定める主要水浴場） <p>参考：https://www.pref.okinawa.jp/site/kankyo/hozen/mizu_tsuchi/water/20140603suiyokujo.html</p> <ul style="list-style-type: none"> ・世界遺産 ・来訪者数の多い訪問地 <p>2020/10/1～2021/9/30 の1年間において1日あたりの来訪者数が100人以上のスポット</p> <p>※選定基準 ①1つの町丁目において、複数の分析対象スポットが存在する ②分析対象スポットが複数の町丁目に含まれる</p>
7	来訪者数	発地から0.5km以上離れ、かつ位置情報ログ(5～15分間隔で取得)が勤務地域ではない同一観光スポット指定メッシュ内に連続して1日2回以上記録された人数をカウント
8	観光スポット来訪者	予め指定した複合10mメッシュへの来訪者を、当該観光スポット来訪者と定義
9	市町村来訪者	市町村内いずれかの観光スポット来訪者を各市町村来訪者と定義。
10		同日中に複数回、同市区町村を来訪した場合はユニーク(1人)としてカウントし、市町村を跨いで滞在した場合、それぞれの市区町村で1カウントずつ来訪となる。 尚、同日中にA市・B市を訪れていた場合、A市・B市で各1カウントとなり、A市・B市を含む県全域では2カウントとなる。
11	属性	アンケート情報等をもとに一部の推定性年代を男女別20～69歳まで10歳刻みで表示
12	周遊	同一日にて複数観光スポット来訪者をスポット間、 または来訪順序の前・後別に人数集計(A→B→Cの場合、A→B、B→Cでそれぞれ1カウント)
13	表示しているデータ	取得された元データを、拡大推計(住民基本台帳人口に占める取得サンプル全数の居住者割合をもとに都道府県別に拡大)し集計)
14	おきなわ観光地域カルテ連携タイミング	毎月月初に前々月分のカルテを連携(OCVB公式Webサイトにて公開)
15		
16		