

対象エリア

北谷町

対象期間

2023年10月01日～2023年10月31日

Version

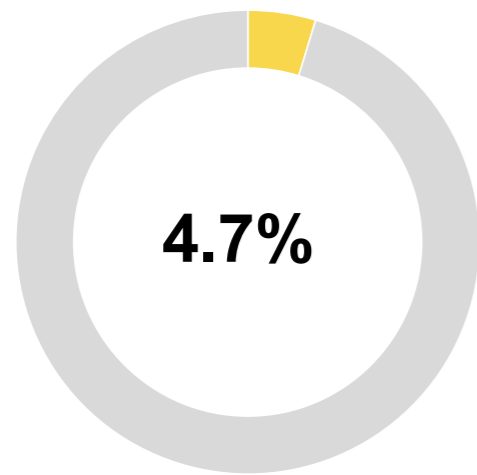
プロトタイプ版

「おきなわ観光地域カルテ」は、県外客の観光関連データを分析し、市町村別にわかりやすく可視化したマーケティング支援ツールです。プロトタイプ版では、人流データを元に、自市町村にどのくらい・どんな人が・どこから来ていて・どんな行動をしているかを把握することができます。今後も様々な観光関連データを本カルテに盛り込むことで地域経営を支援します。

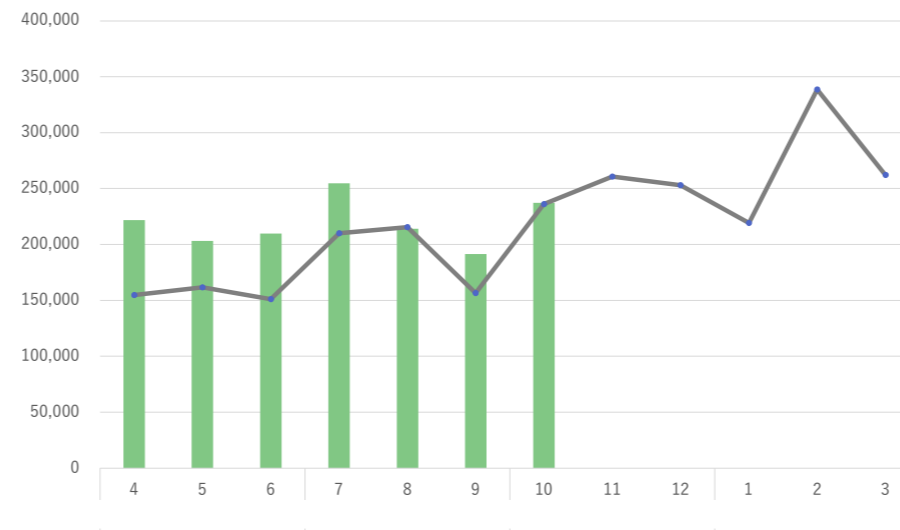
## 来訪者(どれくらい来ているの?)

### 県内シェア

自市町村の来訪者数が、県全体の来訪者数に対し、どれくらいの割合を占めているのかについて、割合(%)で表示しています。



自市町村の来訪者数年間推移です。前年度と比較してどうか？月ごとにどのような差分があるか？をグラフで確認できます。



### 年間推移

前年度と今年度の来訪者数を比較しています。誘客や受入の打ち手を月単位で検討する際の参考にしましょう。

月	2022	2023	進捗率
04	154,753	221,795	143.3%
05	161,590	203,229	125.8%
06	151,124	209,783	138.8%
07	210,015	254,705	121.3%
08	215,537	214,033	99.3%
09	156,598	191,527	122.3%
10	235,991	237,289	100.6%
11	260,744	-	-
12	253,117	-	-
01	219,247	-	-
02	338,651	-	-
03	262,172	-	-
合計	2,619,539	1,532,361	58.5%

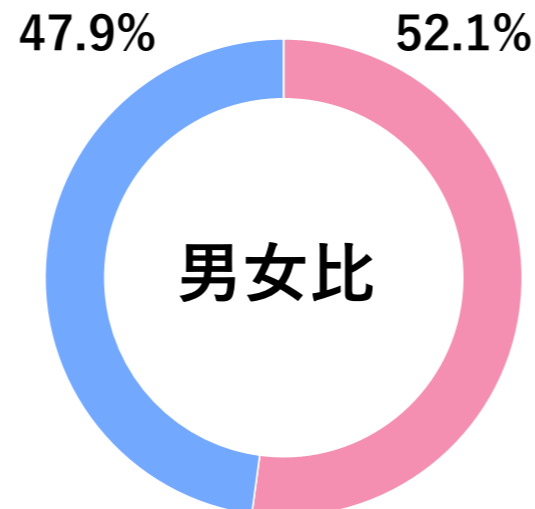
## 属性(どこからどんな人が来ているの?)

### 発地

自市町村の来訪者数が、県全体の来訪者数に対し、どれくらいの割合を占めているのかについて、割合(%)で表示しています。

順位	都道府県	人数(前年)	人数(前月)	人数(当月)	増減率(前年)	増減率(前月)
01	東京都	32,721	31,779	32,310	-1.3%	1.7%
02	神奈川県	26,325	27,237	29,530	12.2%	8.4%
03	大阪府	24,761	16,504	26,857	8.5%	62.7%
04	福岡県	22,173	16,316	16,951	-23.6%	3.9%
05	愛知県	20,438	14,700	16,640	-18.6%	13.2%
06	埼玉県	12,963	12,993	12,635	-2.5%	-2.8%
07	北海道	6,732	5,832	11,784	75.0%	102.1%
08	千葉県	13,057	10,615	11,667	-10.6%	9.9%
09	兵庫県	10,819	6,768	9,327	-13.8%	37.8%
10	京都府	7,052	5,035	7,153	1.4%	42.1%
その他	-	58,950	43,748	62,435	5.9%	42.7%
合計	-	235,991	191,527	237,289	0.6%	23.9%

性別・年代別にどれくらい来訪しているか？前月や県全体と比較してどうなのか？を確認できます。自市町村のターゲット選定や、狙いたい属性が誘客できているか？など、取り組みの振り返りにも活用できます。



### 性別・年代比較

年代	性別	人数(前年)	人数(前月)	人数(当月)	増減率(前年)	増減率(前月)
20代	男性	15,030	12,284	18,463	22.8%	50.3%
30代	男性	38,121	36,041	31,759	-16.7%	-11.9%
40代	男性	18,727	19,544	16,197	-13.5%	-17.1%
50代	男性	20,152	23,442	25,035	24.2%	6.8%
60代	男性	19,815	15,234	22,110	11.6%	45.1%
小計	男性	111,845	106,545	113,564	1.5%	6.6%
20代	女性	11,710	12,771	13,646	16.5%	6.9%
30代	女性	29,136	15,669	27,327	-6.2%	74.4%
40代	女性	23,306	19,968	29,343	25.9%	47.0%
50代	女性	22,825	10,685	27,786	21.7%	160.0%
60代	女性	37,169	25,889	25,623	-31.1%	-1.0%
小計	女性	124,146	84,982	123,725	-0.3%	45.6%
合計	-	235,991	191,527	237,289	0.6%	23.9%

※データ定義は別紙を参照ください。出典：おでかけウォッチャー



対象エリア

北谷町

対象期間

2023年10月01日～2023年10月31日

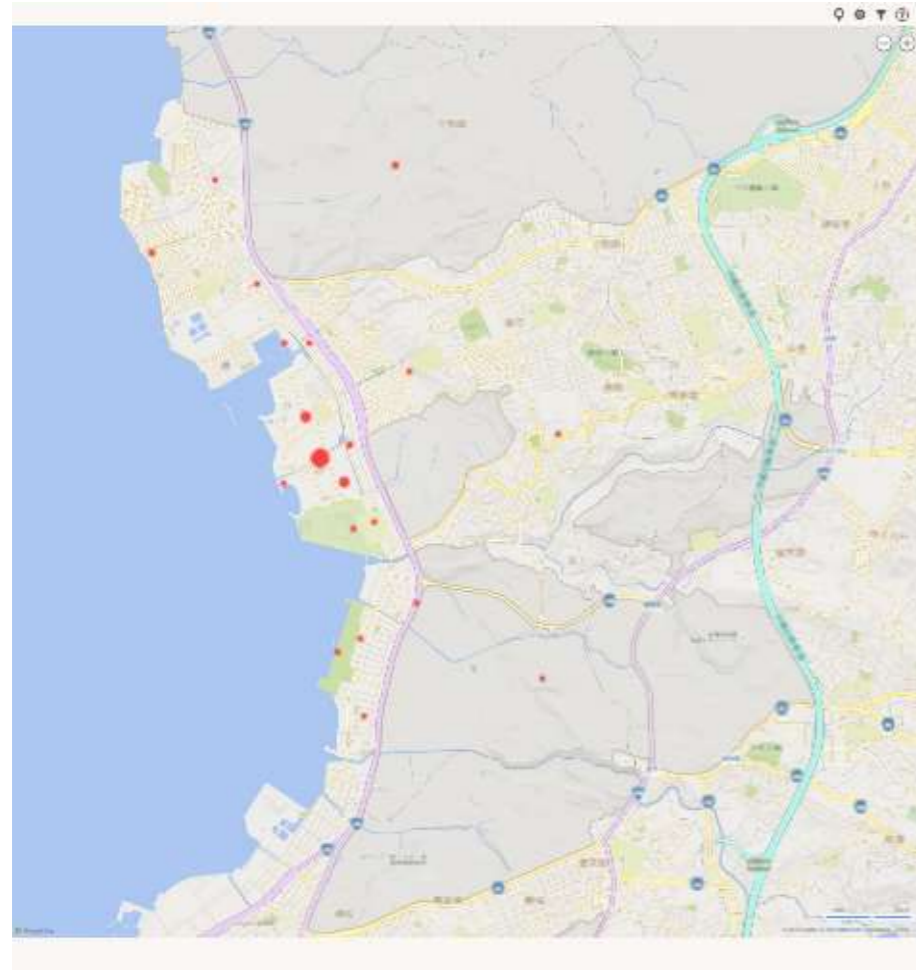
Version

プロトタイプ版

## 行動(どこに行っているの?)

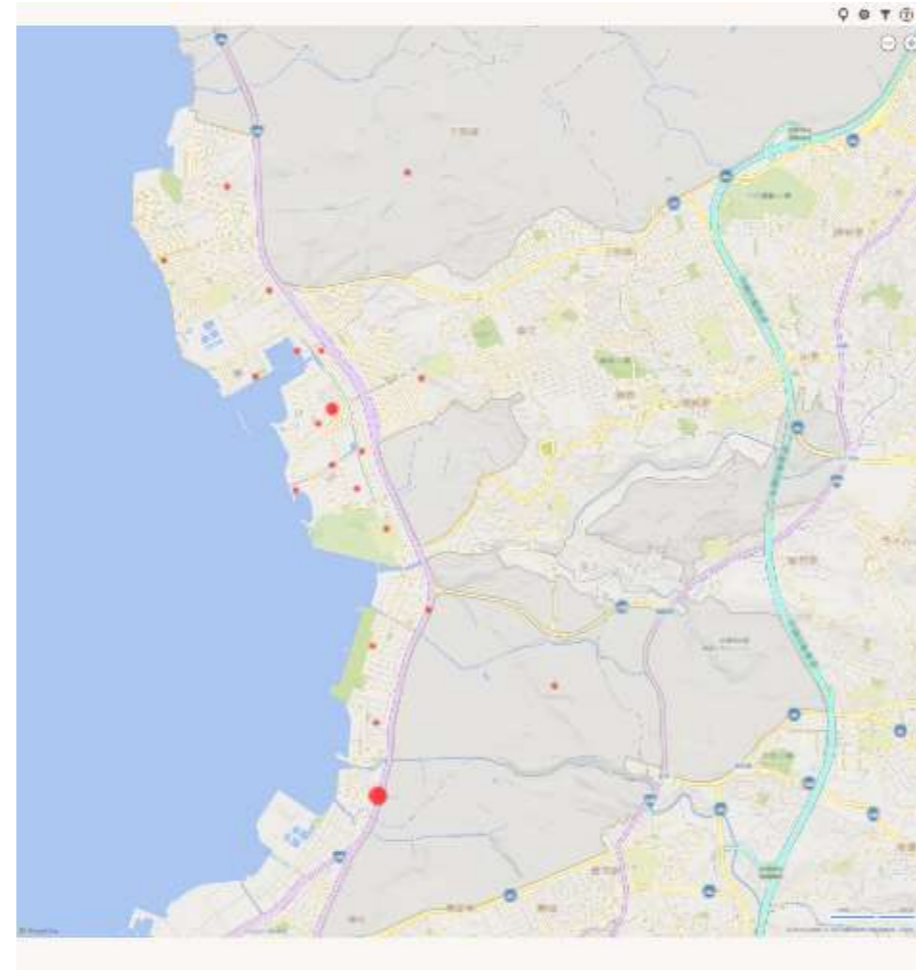
### 来訪地ランキング

各市町村の町丁目やスポットを、来訪者が多い順に表示しています。人気スポットを把握することで、地域周遊を促進したり、消費額UPの打ち手に活用しましょう。想定外のスポットは新たな観光資源の可能性がります。



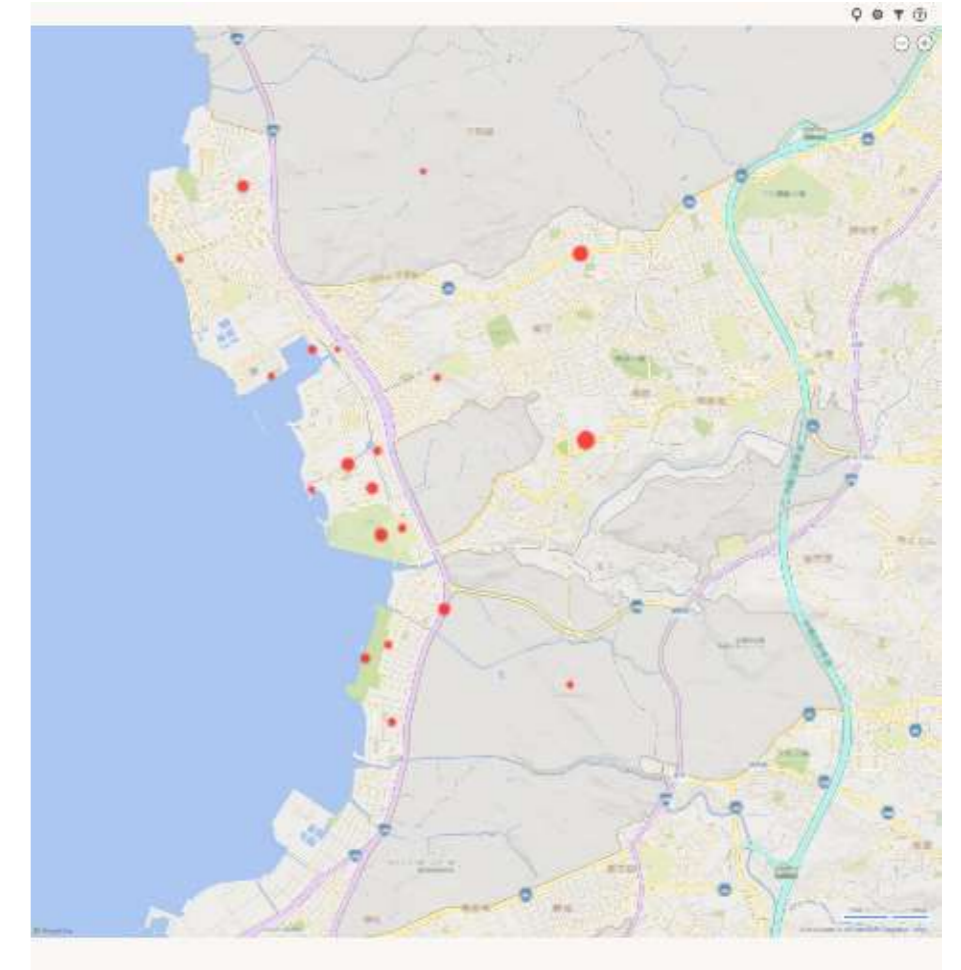
### 急上昇ランキング

前月から今月にかけて来訪者が急増したスポットを知ることができます。急増の背景には、イベント効果や、SNS・メディアなどで話題になったケースなどが隠れていることがあります。要因を探り、地域の新たな資源を発見しましょう。



### 急下降ランキング

前月から今月にかけて来訪者が激減したスポットを知ることができます。激減の背景には、イベント期間の終了や観光需要の変化などが隠れていることがあります。要因を探り、各市町村の課題発見に活用しましょう。



順位	名称	人数(前月)	人数(当月)	構成比	増減率
01	美浜アメリカンビレッジ	95,707	126,583	33.9%	32.3%
02	美浜ホテルエリア	40,101	61,749	16.5%	54.0%
03	イオン北谷店エリア	44,207	56,104	15.0%	26.9%
04	字伊平(北谷町)	25,026	24,717	6.6%	-1.2%
05	美浜2丁目(北谷町)	17,219	19,710	5.3%	14.5%
06	字宮城(北谷町)	14,631	15,771	4.2%	7.8%
07	北谷一丁目(北谷町)	6,116	7,923	2.1%	29.5%
08	美浜3丁目(北谷町)	6,750	6,690	1.8%	-0.9%
09	美浜1丁目(北谷町)	7,324	6,227	1.7%	-15.0%
10	北谷運動公園エリア	8,899	5,741	1.5%	-35.5%
11	北前(北谷町)	4,885	5,605	1.5%	14.7%
12	字砂辺(北谷町)	4,196	5,515	1.5%	31.4%
13	字桑江(北谷町)	4,096	4,396	1.2%	7.3%
14	字浜川(北谷町)	3,241	4,301	1.2%	32.7%
15	北谷公園サンセットビーチ	3,500	3,748	1.0%	7.1%
16	北谷二丁目(北谷町)	4,196	3,640	1.0%	-13.3%
17	アラハビーチ	3,897	3,137	0.8%	-19.5%
18	字北谷(北谷町)	2,688	2,961	0.8%	10.2%
19	字吉原(北谷町)	5,232	2,494	0.7%	-52.3%
20	北谷フィッシャリーナ	2,875	2,460	0.7%	-14.4%

順位	名称	人数(前月)	人数(当月)	差分	増減率
01	字北前(北谷町)	51	375	324	635.3%
02	字美浜(北谷町)	119	506	387	325.2%
03	美浜ホテルエリア	40,101	61,749	21,648	54.0%
04	字浜川(北谷町)	3,241	4,301	1,060	32.7%
05	美浜アメリカンビレッジ	95,707	126,583	30,876	32.3%
06	字砂辺(北谷町)	4,196	5,515	1,319	31.4%
07	北谷一丁目(北谷町)	6,116	7,923	1,807	29.5%
08	イオン北谷店エリア	44,207	56,104	11,897	26.9%
09	北前(北谷町)	4,885	5,605	720	14.7%
10	美浜2丁目(北谷町)	17,219	19,710	2,491	14.5%
11	字北谷(北谷町)	2,688	2,961	273	10.2%
12	字宮城(北谷町)	14,631	15,771	1,140	7.8%
13	字桑江(北谷町)	4,096	4,396	300	7.3%
14	北谷公園サンセットビーチ	3,500	3,748	248	7.1%
15	美浜3丁目(北谷町)	6,750	6,690	-60	-0.9%
16	字伊平(北谷町)	25,026	24,717	-309	-1.2%
17	字港(北谷町)	1,303	1,185	-118	-9.1%
18	北谷二丁目(北谷町)	4,196	3,640	-556	-13.3%
19	北谷フィッシャリーナ	2,875	2,460	-415	-14.4%
20	美浜1丁目(北谷町)	7,324	6,227	-1,097	-15.0%

順位	名称	人数(前月)	人数(当月)	差分	増減率
01	字吉原(北谷町)	5,232	2,494	-2,738	-52.3%
02	字上勢頭(北谷町)	4,120	2,284	-1,836	-44.6%
03	北谷運動公園エリア	8,899	5,741	-3,158	-35.5%
04	アラハビーチ	3,897	3,137	-760	-19.5%
05	美浜1丁目(北谷町)	7,324	6,227	-1,097	-15.0%
06	北谷フィッシャリーナ	2,875	2,460	-415	-14.4%
07	北谷二丁目(北谷町)	4,196	3,640	-556	-13.3%
08	字港(北谷町)	1,303	1,185	-118	-9.1%
09	字伊平(北谷町)	25,026	24,717	-309	-1.2%
10	美浜3丁目(北谷町)	6,750	6,690	-60	-0.9%
11	北谷公園サンセットビーチ	3,500	3,748	248	7.1%
12	字桑江(北谷町)	4,096	4,396	300	7.3%
13	字宮城(北谷町)	14,631	15,771	1,140	7.8%
14	字北谷(北谷町)	2,688	2,961	273	10.2%
15	美浜2丁目(北谷町)	17,219	19,710	2,491	14.5%
16	北前(北谷町)	4,885	5,605	720	14.7%
17	イオン北谷店エリア	44,207	56,104	11,897	26.9%
18	北谷一丁目(北谷町)	6,116	7,923	1,807	29.5%
19	字砂辺(北谷町)	4,196	5,515	1,319	31.4%
20	美浜アメリカンビレッジ	95,707	126,583	30,876	32.3%

※データ定義は別紙を参照ください。出典：おでかけウォッチャー



周遊(市町村間)

各市町村の前後にどの市町村を訪れているかを表示しています。市町村間の協働プロモーションや市町村をまたぐモデルコースの開発、パンフレットや看板の設置先など各市町村の情報発信先の検討に活用できます。また急上昇・急下降を掘り下げることで、市町村間周遊の変化や兆しをつかむこともできます。

周遊ランキング

各市町村の前後に訪れている市町村を、来訪者が多い順に表示しています。市町村間周遊の現状ニーズ把握にお役立てください。

Table with 5 columns: 順位, 名称, 人数(前月), 人数(当月), 構成比, 増減率. Lists top 20 destinations for inter-municipal travel.

急上昇ランキング

各市町村の前後に周遊している市町村のうち、前月から今月にかけて来訪者が急増した市町村を知ることができます。周遊関係の変化に注目し、新たな誘客の可能性を見出しましょう。

Table with 6 columns: 順位, 名称, 人数(前月), 人数(当月), 差分, 増減率. Lists top 20 destinations with significant month-over-month increases.

急下降ランキング

各市町村の前後に周遊している市町村のうち、前月から今月にかけて来訪者が激減した市町村を知ることができます。周遊関係の変化から要因を探り、打ち手の必要性を検討しましょう。

Table with 6 columns: 順位, 名称, 人数(前月), 人数(当月), 差分, 増減率. Lists top 20 destinations with significant month-over-month decreases.

周遊(市町村内)

各市町村内のどの町丁目とどの町丁目を周遊しているか？を表示しています。地域内の周遊ルートを知ることで、モデルコースの開発やイベント開催や出店計画など地域づくりのヒントを得ることができます。また急上昇・急下降を掘り下げることで、地域内周遊の変化や兆しをつかむこともできます。

周遊ランキング

各市町村内の町丁目やスポットのうち、前後で訪れている来訪者が多い順に表示しています。市町村内周遊の現状ニーズ把握にお役立てください。

Table with 5 columns: 順位, 名称, 人数(前月), 人数(当月), 構成比, 増減率. Lists top 20 destinations for intra-municipal travel.

急上昇ランキング

各市町村内の町丁目やスポットのうち、前月から今月にかけて、前後で訪れている来訪者が急増した町丁目やスポットを知ることができます。周遊関係の変化に注目し、新たな誘客の可能性を見出しましょう。

Table with 6 columns: 順位, 名称, 人数(前月), 人数(当月), 差分, 増減率. Lists top 20 destinations with significant month-over-month increases.

急下降ランキング

各市町村内の町丁目やスポットのうち、前月から今月にかけて、前後で訪れている来訪者が激減した町丁目やスポットを知ることができます。周遊関係の変化から要因を探りましょう。

Table with 6 columns: 順位, 名称, 人数(前月), 人数(当月), 差分, 増減率. Lists top 20 destinations with significant month-over-month decreases.

※データ定義は別紙を参照ください。出典：おでかけウォッチャー

対象エリア

北谷町

対象期間

2023年10月01日～2023年10月31日

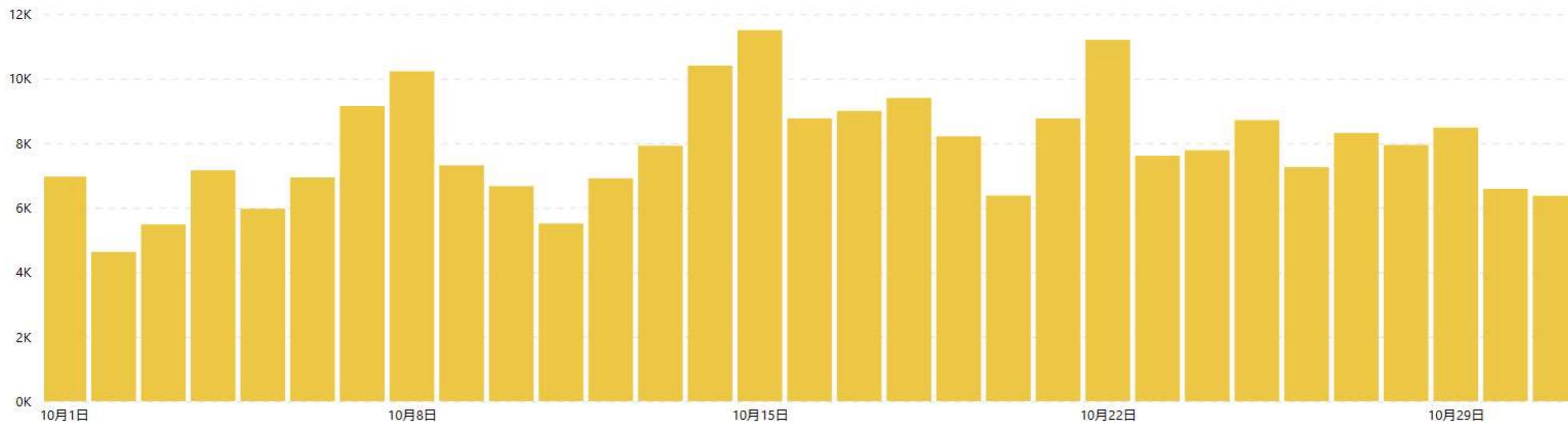
Version

プロトタイプ版

日別来訪者(どれくらい来ているの?)

日別推移

日別の来訪者数の推移を確認できます。日々のアップダウンを確認することで、プロモーションやイベント等取り組みの効果検証にも活用できます。  
また、特に取り組みを行っていないのに来訪者数が伸びている場合は、増加の背景を探ることで新たな誘客資源の発掘に繋がる可能性もあります。



対象エリア

北谷町

対象期間

2023年10月01日～2023年10月31日

Version

プロトタイプ版

## データ定義

1	使用されているデータ	スマートフォンアプリ利用者から許諾を得て取得したGPS位置情報データ(※データは個人を特定できない形式に加工して使用)
2	データの集計対象となるアプリ	国内のスマホアプリ140種類以上が対象 (例) 公共交通機関の乗換案内やエンタメアプリなど。※具体的な導入アプリ名については非公表
3	発地地域	直近2ヶ月間での夜間滞在エリアの出現日数が一定を上回る250mメッシュを定義
4	勤務地域	直近2ヶ月間での昼間滞在エリアの出現日数が一定を上回る250mメッシュを定義
5	調査対象スポット	沖縄県内で登録された1,564箇所のスポット来訪者
6	スポット登録定義	<p>沖縄県内全域を、町丁目単位およびスポット単位で沖縄県内全域を網羅する形で1,564箇所指定。</p> <p>〈登録パターン①〉</p> <ul style="list-style-type: none"> <li>・町丁目単位</li> </ul> <p>〈登録パターン②〉</p> <ul style="list-style-type: none"> <li>・空港、港湾(フェリー)、モノレール駅</li> <li>・道の駅</li> <li>・主要ビーチ(沖縄県の定める主要水浴場)</li> </ul> <p>参考：<a href="https://www.pref.okinawa.jp/site/kankyo/hozen/mizu_tsuchi/water/20140603suiyokujo.html">https://www.pref.okinawa.jp/site/kankyo/hozen/mizu_tsuchi/water/20140603suiyokujo.html</a></p> <ul style="list-style-type: none"> <li>・世界遺産</li> <li>・来訪者数の多い訪問地</li> </ul> <p>2020/10/1～2021/9/30の1年間において1日あたりの来訪者数が100人以上のスポット</p> <p>※選定基準 ①1つの町丁目において、複数の分析対象スポットが存在する ②分析対象スポットが複数の町丁目に含まれる</p>
7	来訪者数	発地から0.5km以上離れ、かつ位置情報ログ(5～15分間隔で取得)が勤務地域ではない同一観光スポット指定メッシュ内に連続して1日2回以上記録された人数をカウント
8	観光スポット来訪者	予め指定した複合10mメッシュへの来訪者を、当該観光スポット来訪者と定義
9	市町村来訪者	市町村内いずれかの観光スポット来訪者を各市町村来訪者と定義。
10		同日中に複数回、同市区町村を来訪した場合はユニーク(1人)としてカウントし、市町村を跨いで滞在した場合、それぞれの市区町村で1カウントずつ来訪となる。尚、同日中にA市・B市を訪れていた場合、A市・B市で各1カウントとなり、A市・B市を含む県全域では2カウントとなる。
11	属性	アンケート情報等をもとに一部の推定性年代を男女別20～69歳まで10歳刻みで表示
12	周遊	同一日に複数観光スポット来訪者をスポット間、または来訪順序の前・後別に人数集計(A→B→Cの場合、A→B、B→Cでそれぞれ1カウント)
13	表示しているデータ	取得された元データを、拡大推計(住民基本台帳人口に占める取得サンプル全数の居住者割合をもとに都道府県別に拡大)し集計)
14	おきなわ観光地域カルテ連携タイミング	毎月月初に前々月分のカルテを連携(OCVB公式Webサイトにて公開)
15		
16		

※データ定義は別紙を参照ください。出典：おでかけウォッチャー