

対象エリア

沖縄市

対象期間

2023年10月01日～2023年10月31日

Version

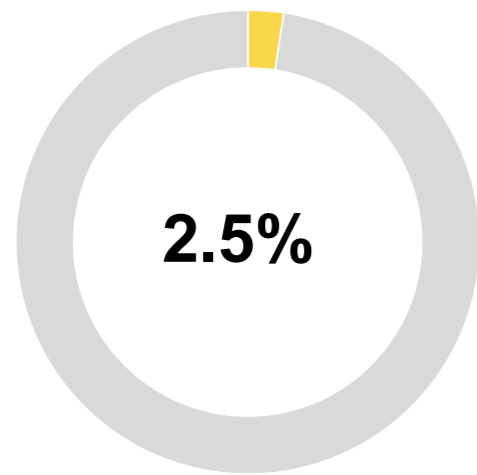
プロトタイプ版

「おきなわ観光地域カルテ」は、県外客の観光関連データを分析し、市町村別にわかりやすく可視化したマーケティング支援ツールです。プロトタイプ版では、人流データを元に、自市町村にどのくらい・どんな人が・どこから来ていて・どんな行動をしているかを把握することができます。今後も様々な観光関連データを本カルテに盛り込むことで地域経営を支援します。

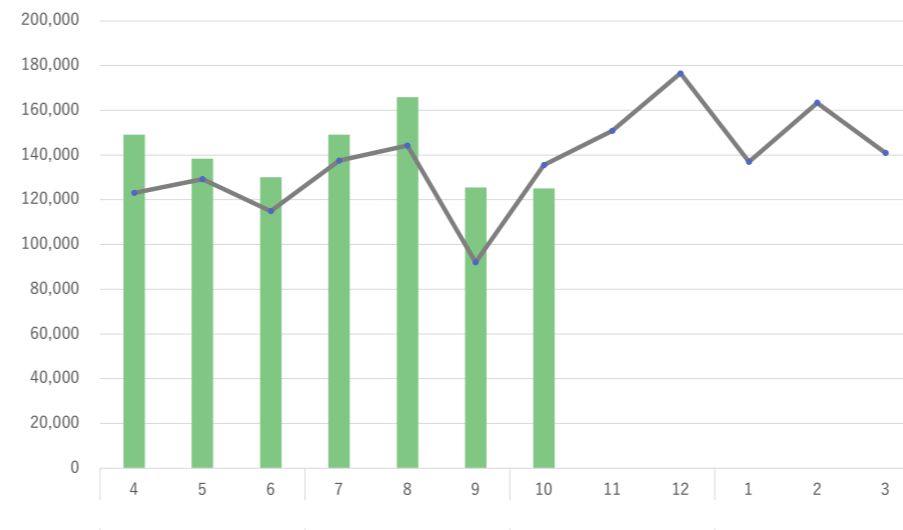
来訪者(どれくらい来ているの?)

県内シェア

自市町村の来訪者数が、県全体の来訪者数に対し、どれくらいの割合を占めているのかについて、割合(%)で表示しています。



自市町村の来訪者数年間推移です。前年度と比較してどうか？月ごとにどのような差分があるか？をグラフで確認できます。



年間推移

前年度と今年度の来訪者数を比較しています。誘客や受入の打ち手を月単位で検討する際の参考にしましょう。

月	2022	2023	進捗率
04	123,049	149,031	121.1%
05	129,188	138,362	107.1%
06	114,891	130,078	113.2%
07	137,470	149,118	108.5%
08	144,213	165,935	115.1%
09	92,072	125,560	136.4%
10	135,480	125,028	92.3%
11	150,822		
12	176,551		
01	136,914		
02	163,371		
03	140,892		
合計	1,644,913	983,112	59.8%

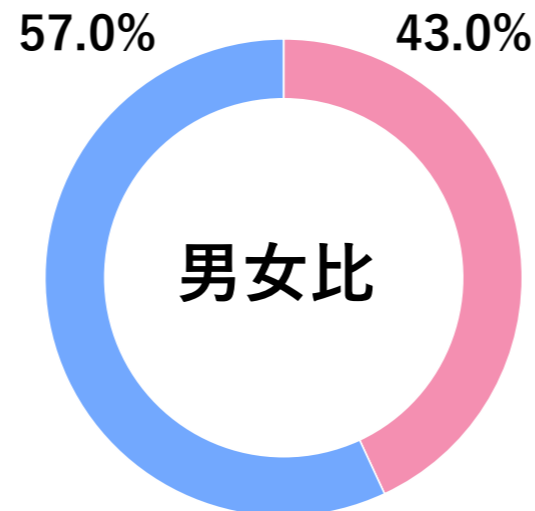
属性(どこからどんな人が来ているの?)

発地

自市町村の来訪者数が、県全体の来訪者数に対し、どれくらいの割合を占めているのかについて、割合(%)で表示しています。

順位	都道府県	人数(前年)	人数(前月)	人数(当月)	増減率(前年)	増減率(前月)
01	東京都	15,972	22,950	22,859	43.1%	-0.4%
02	神奈川県	14,301	17,333	17,751	24.1%	2.4%
03	福岡県	17,531	16,419	16,315	-6.9%	-0.6%
04	大阪府	10,012	10,758	10,636	6.2%	-1.1%
05	埼玉県	6,076	5,519	7,416	22.1%	34.4%
06	愛知県	12,858	7,500	6,719	-47.7%	-10.4%
07	兵庫県	5,853	5,314	6,304	7.7%	18.6%
08	千葉県	6,733	7,150	5,397	-19.8%	-24.5%
09	静岡県	2,445	4,176	3,633	48.6%	-13.0%
10	京都府	4,268	3,433	3,501	-18.0%	2.0%
その他		39,431	25,008	24,497	-37.9%	-2.0%
合計	-	135,480	125,560	125,028	-7.7%	-0.4%

性別・年代別にどれくらい来訪しているか？前月や県全体と比較してどうなのか？を確認できます。自市町村のターゲット選定や、狙いたい属性が誘客できているか？など、取り組みの振り返りにも活用できます。



性別・年代比較

年代	性別	人数(前年)	人数(前月)	人数(当月)	増減率(前年)	増減率(前月)
20代	男性	4,052	7,225	15,182	274.7%	110.1%
30代	男性	23,694	24,330	10,983	-53.6%	-54.9%
40代	男性	16,740	9,284	13,210	-21.1%	42.3%
50代	男性	17,813	19,086	14,671	-17.6%	-23.1%
60代	男性	14,392	16,433	17,167	19.3%	4.5%
小計	男性	76,691	76,358	71,213	-7.1%	-6.7%
20代	女性	2,617	5,911	3,423	30.8%	-42.1%
30代	女性	8,315	8,466	8,443	1.5%	-0.3%
40代	女性	13,624	12,266	11,018	-19.1%	-10.2%
50代	女性	15,103	5,830	19,489	29.0%	234.3%
60代	女性	19,130	16,729	11,442	-40.2%	-31.6%
小計	女性	58,789	49,202	53,815	-8.5%	9.4%
合計		135,480	125,560	125,028	-7.7%	-0.4%

※データ定義は別紙を参照ください。出典：おでかけウォッチャー



対象エリア

沖縄市

対象期間

2023年10月01日～2023年10月31日

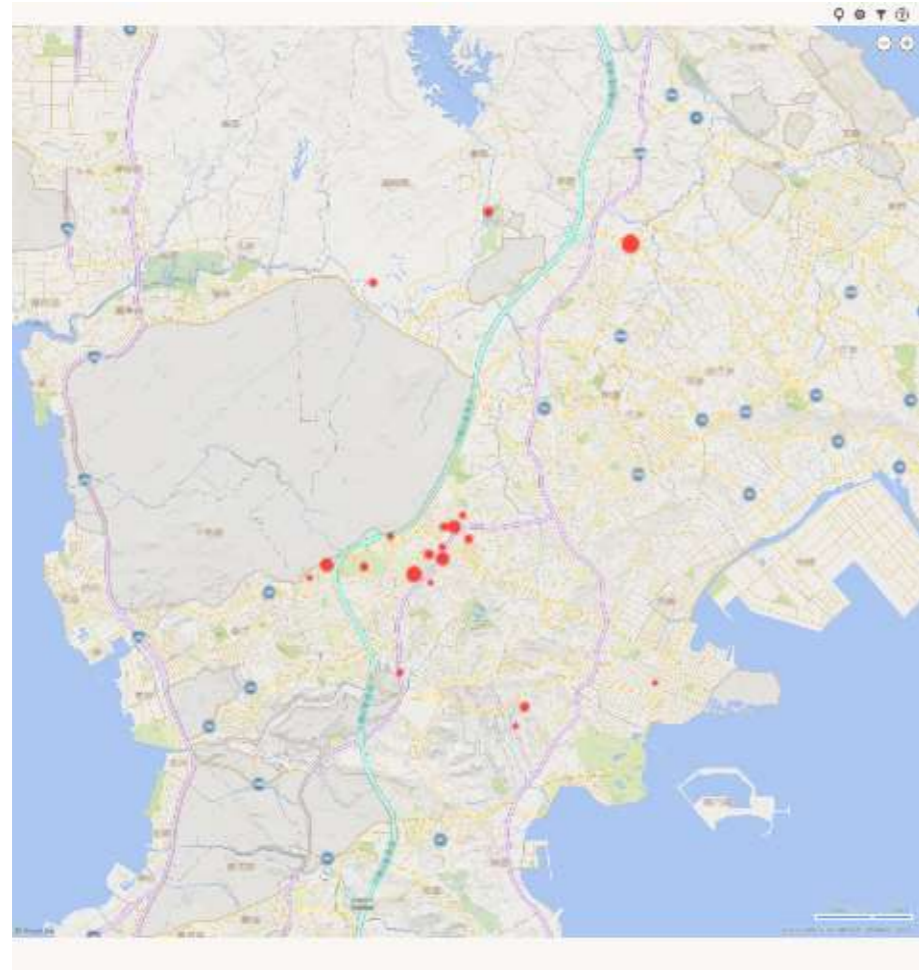
Version

プロトタイプ版

行動(どこに行っているの?)

来訪地ランキング

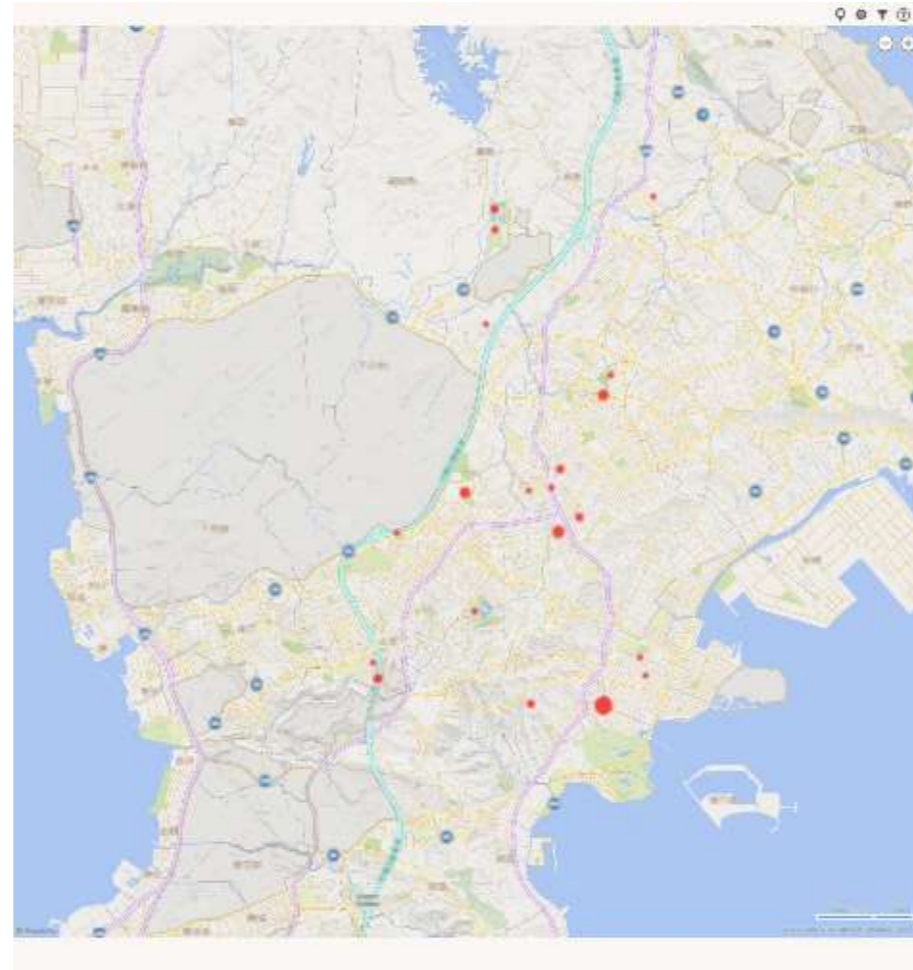
自市町村の町丁目やスポットを、来訪者が多い順に表示しています。人気スポットを把握することで、地域周遊を促進したり、消費額UPの打ち手に活用しましょう。想定外のスポットは新たな観光資源の可能性がります。



順位	名称	人数(前月)	人数(当月)	構成比	増減率
01	字登川(沖縄市)	7,280	9,632	9.3%	32.3%
02	上地2丁目(沖縄市)	8,053	8,473	8.2%	5.2%
03	沖縄アリーナ	10,809	6,703	6.5%	-38.0%
03	中央パークアベニュー	5,689	6,703	6.5%	17.8%
05	胡屋2丁目(沖縄市)	7,555	6,166	6.0%	-18.4%
06	上地1丁目(沖縄市)	5,543	4,095	4.0%	-26.1%
07	東南植物楽園	1,020	3,842	3.7%	276.7%
08	オキナワ グランメーリゾート	1,030	3,713	3.6%	260.5%
09	中央1丁目(沖縄市)	5,323	3,165	3.1%	-40.5%
10	字山内(沖縄市)	2,439	3,039	2.9%	24.6%
11	胡屋1丁目(沖縄市)	2,700	2,810	2.7%	4.1%
12	コザ運動公園	10,839	2,733	2.6%	-74.8%
13	プラザハウスショッピングセンター	1,770	2,370	2.3%	33.9%
14	中央3丁目(沖縄市)	1,678	2,034	2.0%	21.2%
15	コザミュージックタウン	2,341	2,004	1.9%	-14.4%
16	上地4丁目(沖縄市)	1,015	1,935	1.9%	90.6%
17	泡瀬4丁目(沖縄市)	2,139	1,473	1.4%	-31.1%
18	与儀2丁目(沖縄市)	1,064	1,337	1.3%	25.7%
19	園田1丁目(沖縄市)	896	1,233	1.2%	37.6%
20	山内4丁目(沖縄市)	1,985	965	0.9%	-51.4%

急上昇ランキング

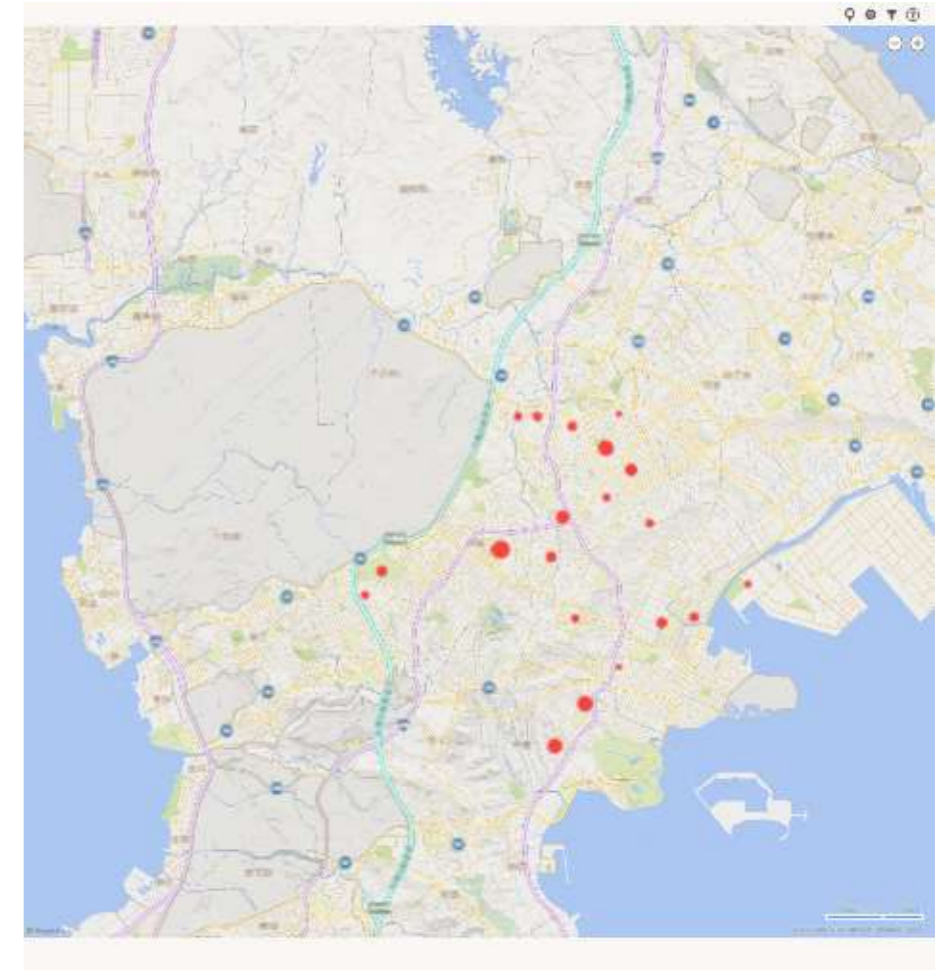
前月から今月にかけて来訪者が急増したスポットを知ることができます。急増の背景には、イベント効果や、SNS・メディアなどで話題になったケースなどが隠れていることがあります。要因を探り、地域の新たな資源を発見しましょう。



順位	名称	人数(前月)	人数(当月)	差分	増減率
01	比屋根4丁目(沖縄市)	82	734	652	795.1%
02	照屋1丁目(沖縄市)	79	426	347	439.2%
03	松本2丁目(沖縄市)	34	161	127	373.5%
04	中央4丁目(沖縄市)	107	505	398	372.0%
05	東南植物楽園	1,020	3,842	2,822	276.7%
06	宮里1丁目(沖縄市)	79	294	215	272.2%
07	オキナワ グランメーリゾート	1,030	3,713	2,683	260.5%
08	美里2丁目(沖縄市)	75	268	193	257.3%
09	字山里(沖縄市)	38	123	85	223.7%
10	字知花(沖縄市)	126	320	194	154.0%
11	高原6丁目(沖縄市)	239	551	312	130.5%
12	沖縄こどもの国	345	752	407	118.0%
13	池原1丁目(沖縄市)	77	166	89	115.6%
14	美里1丁目(沖縄市)	248	534	286	115.3%
15	越来1丁目(沖縄市)	120	251	131	109.2%
16	知花4丁目(沖縄市)	122	246	124	101.6%
17	高原5丁目(沖縄市)	243	481	238	97.9%
18	上地4丁目(沖縄市)	1,015	1,935	920	90.6%
19	山里3丁目(沖縄市)	46	87	41	89.1%
20	明道(沖縄市)	68	120	52	76.5%

急下降ランキング

前月から今月にかけて来訪者が激減したスポットを知ることができます。激減の背景には、イベント期間の終了や観光需要の変化などが隠れていることがあります。要因を探り、自市町村の課題発見に活用しましょう。



順位	名称	人数(前月)	人数(当月)	差分	増減率
01	室川1丁目(沖縄市)	1,128	37	-1,091	-96.7%
02	美原1丁目(沖縄市)	2,999	218	-2,781	-92.7%
03	比屋根6丁目(沖縄市)	983	99	-884	-89.9%
04	与儀1丁目(沖縄市)	1,058	146	-912	-86.2%
05	城前町(沖縄市)	1,008	156	-852	-84.5%
06	東2丁目(沖縄市)	386	72	-314	-81.3%
07	安慶田2丁目(沖縄市)	273	63	-210	-76.9%
08	コザ運動公園	10,839	2,733	-8,106	-74.8%
09	字大里(沖縄市)	206	52	-154	-74.8%
10	海邦1丁目(沖縄市)	323	83	-240	-74.3%
11	美里5丁目(沖縄市)	488	141	-347	-71.1%
12	美里4丁目(沖縄市)	416	121	-295	-70.9%
13	美里6丁目(沖縄市)	1,052	311	-741	-70.4%
14	東1丁目(沖縄市)	1,022	304	-718	-70.3%
15	山内1丁目(沖縄市)	224	70	-154	-68.8%
16	高原2丁目(沖縄市)	248	80	-168	-67.7%
17	宮里4丁目(沖縄市)	154	50	-104	-67.5%
18	海邦町(沖縄市)	731	242	-489	-66.9%
19	字松本(沖縄市)	194	76	-118	-60.8%
20	高原7丁目(沖縄市)	979	395	-584	-59.7%

※データ定義は別紙を参照ください。出典：おでかけウォッチャー

周遊(市町村間)

自市町村の前後にどの市町村を訪れているかを表示しています。市町村間の協働プロモーションや市町村をまたぐモデルコースの開発、パンフレットや看板の設置先など自市町村の情報発信先の検討に活用できます。また急上昇・急下降を掘り下げることで、市町村間周遊の変化や兆しをつかむこともできます。

周遊ランキング

自市町村の前後に訪れている市町村を、来訪者が多い順に表示しています。市町村間周遊の現状ニーズ把握にお役立てください。

Table with 5 columns: 順位, 名称, 人数(前月), 人数(当月), 構成比, 増減率. Lists top 20 municipalities for inter-township travel.

急上昇ランキング

自市町村の前後に周遊している市町村のうち、前月から今月にかけて来訪者が急増した市町村を知ることができます。周遊関係の変化に注目し、新たな誘客の可能性を見出しましょう。

Table with 6 columns: 順位, 名称, 人数(前月), 人数(当月), 差分, 増減率. Lists municipalities with sharp increases in visits.

急下降ランキング

自市町村の前後に周遊している市町村のうち、前月から今月にかけて来訪者が激減した市町村を知ることができます。周遊関係の変化から要因を探り、打ち手の必要性を検討しましょう。

Table with 6 columns: 順位, 名称, 人数(前月), 人数(当月), 差分, 増減率. Lists municipalities with sharp decreases in visits.

周遊(市町村内)

自市町村内のどの町丁目とどの町丁目を周遊しているか？を表示しています。地域内の周遊ルートを知ることで、モデルコースの開発やイベント開催や出店計画など地域づくりのヒントを得ることができます。また急上昇・急下降を掘り下げることで、地域内周遊の変化や兆しをつかむこともできます。

周遊ランキング

自市町村内の町丁目やスポットのうち、前後で訪れている来訪者が多い順に表示しています。市町村内周遊の現状ニーズ把握にお役立てください。

Table with 5 columns: 順位, 名称, 人数(前月), 人数(当月), 構成比, 増減率. Lists top 20 locations within the city for inter-township travel.

急上昇ランキング

自市町村内の町丁目やスポットのうち、前月から今月にかけて、前後で訪れている来訪者が急増した町丁目やスポットを知ることができます。周遊関係の変化に注目し、新たな誘客の可能性を見出しましょう。

Table with 6 columns: 順位, 名称, 人数(前月), 人数(当月), 差分, 増減率. Lists locations with sharp increases in visits within the city.

急下降ランキング

自市町村内の町丁目やスポットのうち、前月から今月にかけて、前後で訪れている来訪者が激減した町丁目やスポットを知ることができます。周遊関係の変化から要因を探りましょう。

Table with 6 columns: 順位, 名称, 人数(前月), 人数(当月), 差分, 増減率. Lists locations with sharp decreases in visits within the city.

※データ定義は別紙を参照ください。出典：おでかけウォッチャー

対象エリア

沖縄市

対象期間

2023年10月01日～2023年10月31日

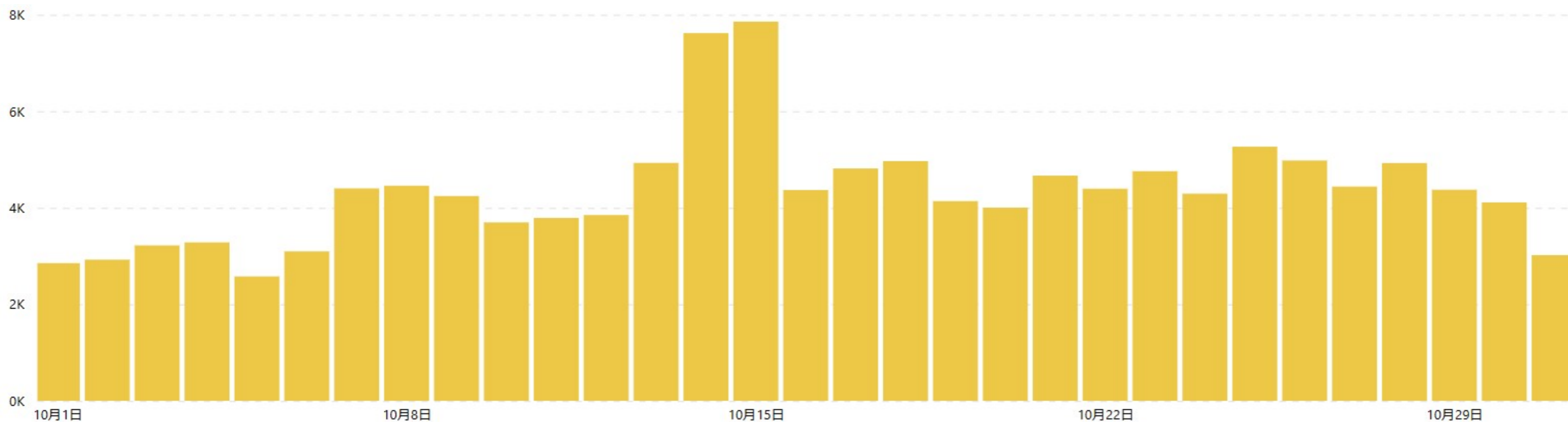
Version

プロトタイプ版

日別来訪者(どれくらい来ているの?)

日別推移

日別の来訪者数の推移を確認できます。日々のアップダウンを確認することで、プロモーションやイベント等取り組みの効果検証にも活用できます。また、特に取り組みを行っていないのに来訪者数が伸びている場合は、増加の背景を探ることで新たな誘客資源の発掘に繋がる可能性もあります。



対象エリア

沖縄市

対象期間

2023年10月01日～2023年10月31日

Version

プロトタイプ版

データ定義

1	使用されているデータ	スマートフォンアプリ利用者から許諾を得て取得したGPS位置情報データ(※データは個人を特定できない形式に加工して使用)
2	データの集計対象となるアプリ	国内のスマホアプリ140種類以上が対象 (例) 公共交通機関の乗換案内やエンタメアプリなど。※具体的な導入アプリ名については非公表
3	発地地域	直近2ヶ月間での夜間滞在エリアの出現日数が一定を上回る250mメッシュを定義
4	勤務地域	直近2ヶ月間での昼間滞在エリアの出現日数が一定を上回る250mメッシュを定義
5	調査対象スポット	沖縄県内で登録された1,564箇所のスポット来訪者
6	スポット登録定義	<p>沖縄県内全域を、町丁目単位およびスポット単位で沖縄県内全域を網羅する形で1,564箇所指定。</p> <p>〈登録パターン①〉</p> <ul style="list-style-type: none"> ・町丁目単位 <p>〈登録パターン②〉</p> <ul style="list-style-type: none"> ・空港、港湾(フェリー)、モノレール駅 ・道の駅 ・主要ビーチ(沖縄県の定める主要水浴場) <p>参考：https://www.pref.okinawa.jp/site/kankyo/hozen/mizu_tsuchi/water/20140603suiyokujo.html</p> <ul style="list-style-type: none"> ・世界遺産 ・来訪者数の多い訪問地 <p>2020/10/1～2021/9/30の1年間において1日あたりの来訪者数が100人以上のスポット</p> <p>※選定基準 ①1つの町丁目において、複数の分析対象スポットが存在する ②分析対象スポットが複数の町丁目に含まれる</p>
7	来訪者数	発地から0.5km以上離れ、かつ位置情報ログ(5～15分間隔で取得)が勤務地域ではない同一観光スポット指定メッシュ内に連続して1日2回以上記録された人数をカウント
8	観光スポット来訪者	予め指定した複合10mメッシュへの来訪者を、当該観光スポット来訪者と定義
9	市町村来訪者	市町村内いずれかの観光スポット来訪者を各市町村来訪者と定義。
10		同日中に複数回、同市区町村を来訪した場合はユニーク(1人)としてカウントし、市町村を跨いで滞在した場合、それぞれの市区町村で1カウントずつ来訪となる。 尚、同日中にA市・B市を訪れていた場合、A市・B市で各1カウントとなり、A市・B市を含む県全域では2カウントとなる。
11	属性	アンケート情報等をもとに一部の推定性年代を男女別20～69歳まで10歳刻みで表示
12	周遊	同一日に複数観光スポット来訪者をスポット間、 または来訪順序の前・後別に人数集計(A→B→Cの場合、A→B、B→Cでそれぞれ1カウント)
13	表示しているデータ	取得された元データを、拡大推計(住民基本台帳人口に占める取得サンプル全数の居住者割合をもとに都道府県別に拡大)し集計)
14	おきなわ観光地域カルテ連携タイミング	毎月月初に前々月分のカルテを連携(OCVB公式Webサイトにて公開)
15		
16		

※データ定義は別紙を参照ください。出典：おでかけウォッチャー