

対象エリア

うるま市

対象期間

2023年10月01日～2023年10月31日

Version

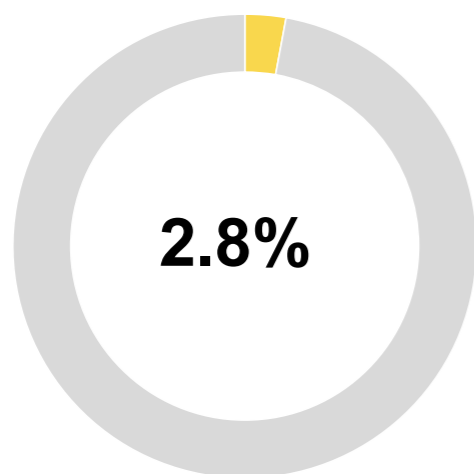
プロトタイプ版

「おきなわ観光地域カルテ」は、県外客の観光関連データを分析し、市町村別にわかりやすく可視化したマーケティング支援ツールです。プロトタイプ版では、人流データを元に、自市町村にどのくらい・どんな人が・どこから来ていて・どんな行動をしているかを把握することができます。今後も様々な観光関連データを本カルテに盛り込むことで地域経営を支援します。

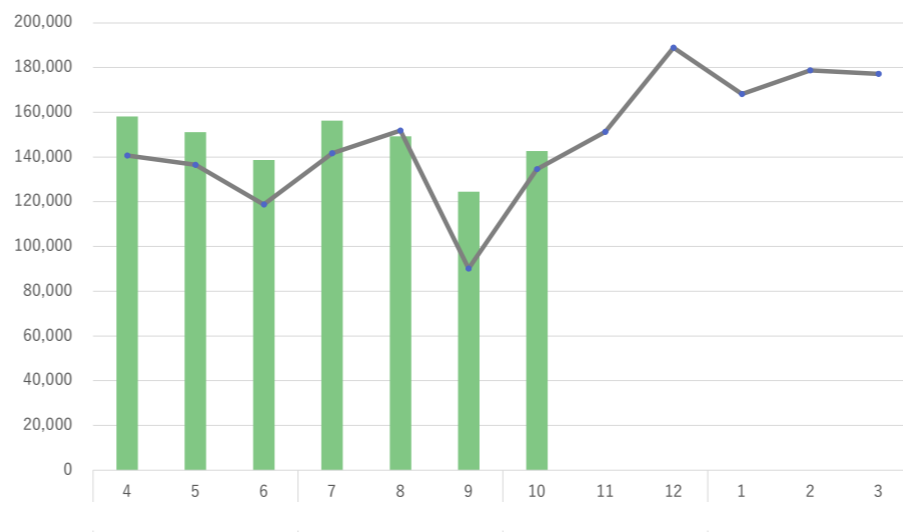
来訪者(どれくらい来ているの?)

県内シェア

自市町村の来訪者数が、県全体の来訪者数に対し、どれくらいの割合を占めているのかについて、割合(%)で表示しています。



自市町村の来訪者数年間推移です。前年度と比較してどうか？月ごとにどのような差分があるか？をグラフで確認できます。



前年度と今年度の来訪者数を比較しています。誘客や受入の打ち手を月単位で検討する際の参考にしましょう。

月	2022	2023	進捗率
04	140,697	158,125	112.4%
05	136,500	151,090	110.7%
06	118,820	138,595	116.6%
07	141,731	156,357	110.3%
08	151,823	149,211	98.3%
09	90,115	124,451	138.1%
10	134,607	142,720	106.0%
11	151,293	-	-
12	188,873	-	-
01	168,218	-	-
02	178,731	-	-
03	177,259	-	-
合計	1,778,667	1,020,549	57.4%

属性(どこからどんな人が来ているの?)

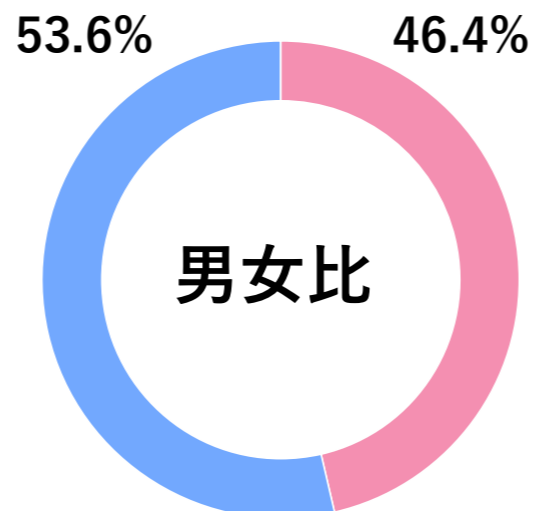
発地

自市町村の来訪者数が、県全体の来訪者数に対し、どれくらいの割合を占めているのかについて、割合(%)で表示しています。

順位	都道府県	人数(前年)	人数(前月)	人数(当月)	増減率(前年)	増減率(前月)
01	東京都	16,282	20,675	19,361	18.9%	-6.4%
02	神奈川県	15,604	18,789	18,356	17.6%	-2.3%
03	福岡県	13,386	11,942	12,699	-5.1%	6.3%
04	大阪府	10,092	10,319	12,148	20.4%	17.7%
05	愛知県	12,398	8,780	8,188	-34.0%	-6.7%
06	北海道	5,503	2,840	7,618	38.4%	168.2%
07	兵庫県	5,480	5,878	7,244	32.2%	23.2%
08	埼玉県	6,815	7,926	7,089	4.0%	-10.6%
09	千葉県	7,845	6,758	5,836	-25.6%	-13.6%
10	長崎県	1,562	1,461	3,631	132.5%	148.5%
その他	-	39,640	29,083	40,550	2.3%	39.4%
合計	-	134,607	124,451	142,720	6.0%	14.7%

性別・年代比較

性別・年代別にどれくらい来訪しているか？前月や県全体と比較してどうなのか？を確認できます。自市町村のターゲット選定や、狙いたい属性が誘客できているか？など、取り組みの振り返りにも活用できます。



年代	性別	人数(前年)	人数(前月)	人数(当月)	増減率(前年)	増減率(前月)
20代	男性	4,751	7,431	7,696	62.0%	3.6%
30代	男性	19,888	23,574	22,984	15.6%	-2.5%
40代	男性	11,935	10,174	15,096	26.5%	48.4%
50代	男性	17,573	23,491	21,757	23.8%	-7.4%
60代	男性	14,790	10,429	8,988	-39.2%	-13.8%
小計	男性	68,937	75,099	76,521	11.0%	1.9%
20代	女性	5,128	6,947	6,868	33.9%	-1.1%
30代	女性	12,610	12,127	12,586	-0.2%	3.8%
40代	女性	11,390	10,366	12,262	7.7%	18.3%
50代	女性	13,846	5,417	14,342	3.6%	164.8%
60代	女性	22,696	14,495	20,141	-11.3%	39.0%
小計	女性	65,670	49,352	66,199	0.8%	34.1%
合計	-	134,607	124,451	142,720	6.0%	14.7%

※データ定義は別紙を参照ください。出典：おでかけウォッチャー



対象エリア

うるま市

対象期間

2023年10月01日～2023年10月31日

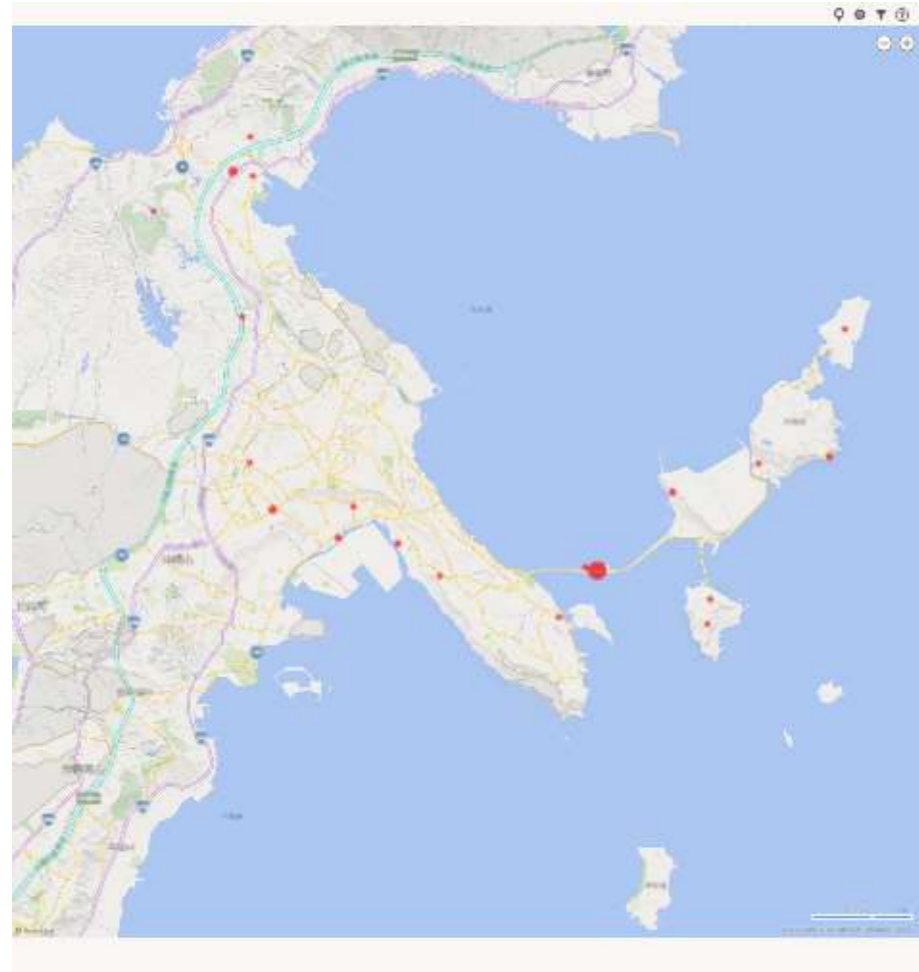
Version

プロトタイプ版

行動(どこに行っているの?)

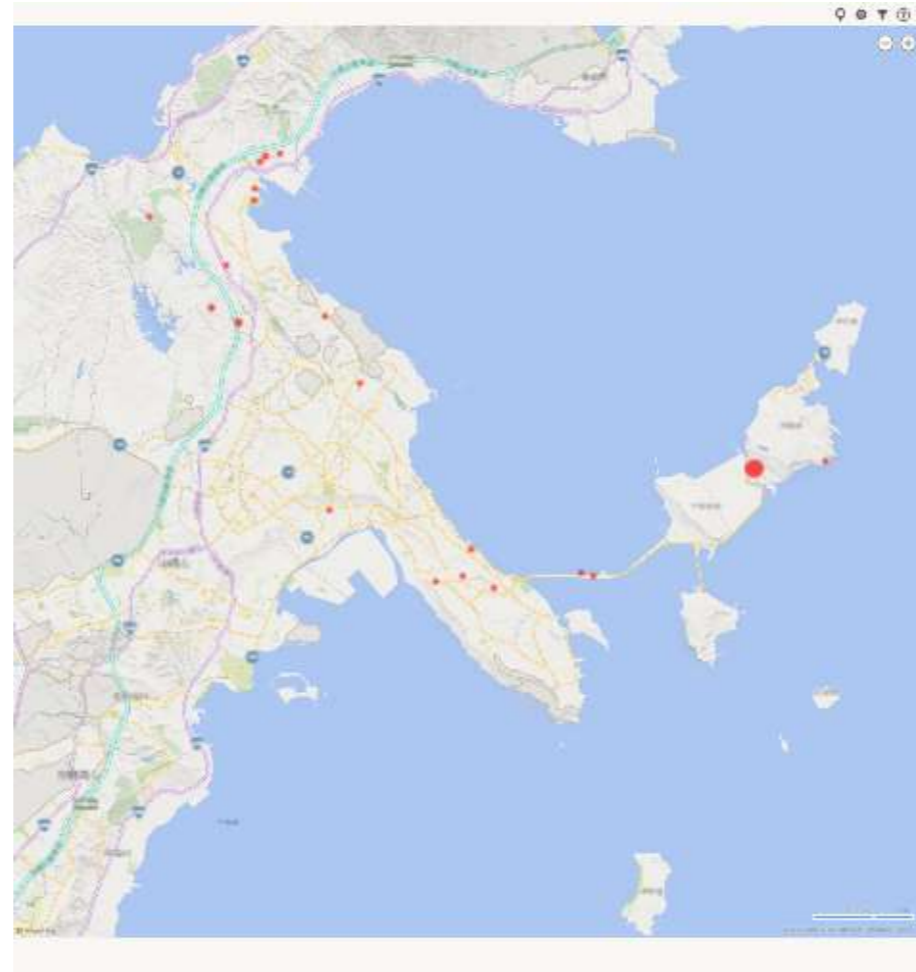
来訪地ランキング

自市町村の町丁目やスポットを、来訪者が多い順に表示しています。人気スポットを把握することで、地域周遊を促進したり、消費額UPの打ち手に活用しましょう。想定外のスポットは新たな観光資源の可能性がります。



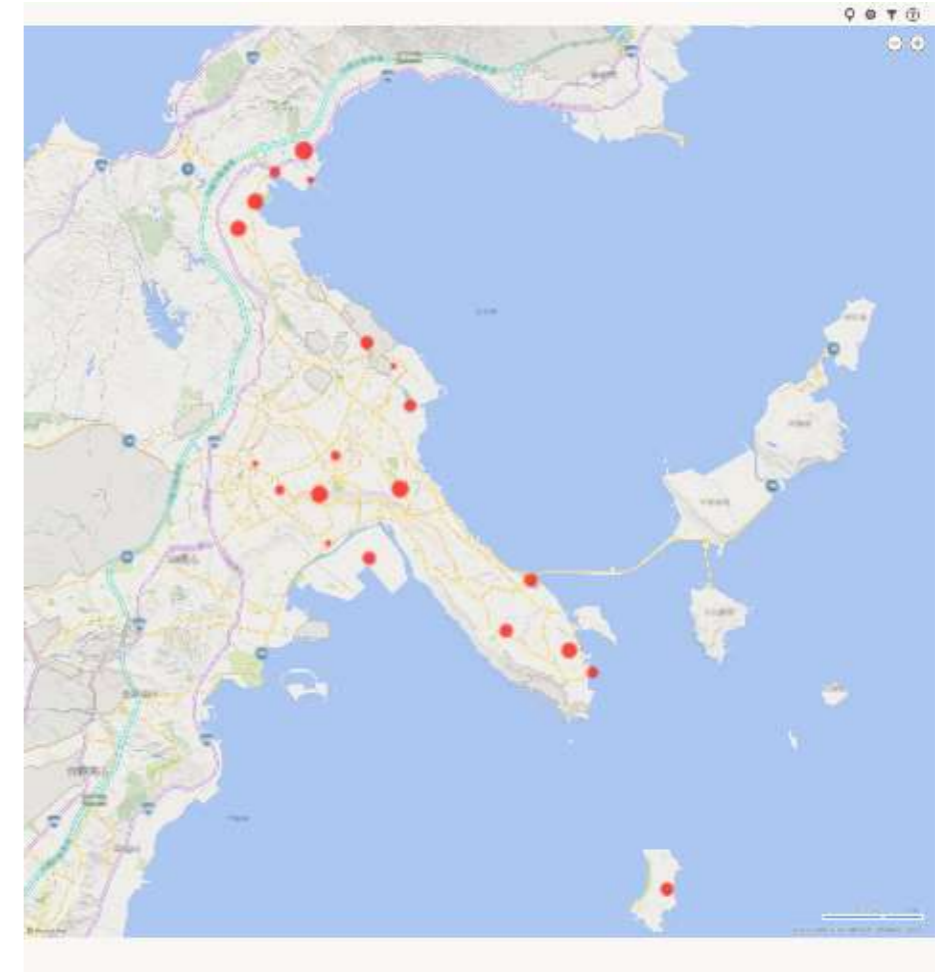
急上昇ランキング

前月から今月にかけて来訪者が急増したスポットを知ることができます。急増の背景には、イベント効果や、SNS・メディアなどで話題になったケースなどが隠れていることがあります。要因を探り、地域の新たな資源を発見しましょう。



急下降ランキング

前月から今月にかけて来訪者が激減したスポットを知ることができます。激減の背景には、イベント期間の終了や観光需要の変化などが隠れていることがあります。要因を探り、自市町村の課題発見に活用しましょう。



順位	名称	人数(前月)	人数(当月)	構成比	増減率
01	海の駅あやはし館	12,708	20,219	14.2%	59.1%
02	石川南栄区(うるま市)	9,242	8,765	6.2%	-5.2%
03	字江洲(うるま市)	7,275	7,092	5.0%	-2.5%
04	果報パンタ	3,606	5,588	3.9%	55.0%
05	勝連南風原(うるま市)	4,586	4,780	3.4%	4.2%
06	字前原(うるま市)	6,371	4,677	3.3%	-26.6%
07	与那城平安座(うるま市)	4,320	4,408	3.1%	2.0%
08	石川1丁目(うるま市)	4,594	4,301	3.0%	-6.4%
09	勝連比嘉(うるま市)	3,670	4,267	3.0%	16.3%
10	勝連浜(うるま市)	2,978	4,211	3.0%	41.4%
11	ピオスの丘	1,780	3,593	2.5%	101.9%
12	与那城伊計(うるま市)	2,868	3,321	2.3%	15.8%
13	石川公園等(うるま市)	3,247	3,156	2.2%	-2.8%
14	字赤道(うるま市)	4,297	2,935	2.1%	-31.7%
15	与那城桃原(うるま市)	122	2,888	2.0%	2,267.2%
16	与那城屋慶名(うるま市)	3,118	2,751	1.9%	-11.8%
17	字栄野比(うるま市)	441	2,749	1.9%	523.4%
18	勝連城跡	1,109	2,717	1.9%	145.0%
19	与那城屋平(うるま市)	1,521	2,646	1.9%	74.0%
20	字塩屋(うるま市)	2,650	2,643	1.9%	-0.3%

順位	名称	人数(前月)	人数(当月)	差分	増減率
01	与那城桃原(うるま市)	122	2,888	2,766	2,267.2%
02	字栄野比(うるま市)	441	2,749	2,308	523.4%
03	石川東山本町2丁目(うるま市)	80	395	315	393.8%
04	石川楚南(うるま市)	106	431	325	306.6%
05	与那城西原(うるま市)	264	787	523	198.1%
06	字豊原(うるま市)	592	1,463	871	147.1%
07	勝連城跡	1,109	2,717	1,608	145.0%
08	石川東山1丁目(うるま市)	52	123	71	136.5%
09	石川東山本町1丁目(うるま市)	494	1,046	552	111.7%
10	石川白浜1丁目(うるま市)	336	689	353	105.1%
11	ピオスの丘	1,780	3,593	1,813	101.9%
12	石川石崎1丁目(うるま市)	46	92	46	100.0%
13	与那城屋平(うるま市)	1,521	2,646	1,125	74.0%
14	みどり町1丁目(うるま市)	602	1,023	421	69.9%
15	字昆布(うるま市)	82	133	51	62.2%
16	海の駅あやはし館	12,708	20,219	7,511	59.1%
17	大型BBQ施設 東海岸BBQ TERUMA	370	576	206	55.7%
18	果報パンタ	3,606	5,588	1,982	55.0%
19	与那城(うるま市)	732	1,117	385	52.6%
20	石川東恩納区(うるま市)	1,185	1,796	611	51.6%

順位	名称	人数(前月)	人数(当月)	差分	増減率
01	石川東山2丁目(うるま市)	717	89	-628	-87.6%
02	字高江洲(うるま市)	1,652	247	-1,405	-85.0%
03	字大田(うるま市)	601	104	-497	-82.7%
04	石川白浜2丁目(うるま市)	313	57	-256	-81.8%
05	与那城饒辺(うるま市)	411	76	-335	-81.5%
06	石川伊波嘉手刈区(うるま市)	868	170	-698	-80.4%
07	勝連南風原(工業地域)(うるま市)	2,653	858	-1,795	-67.7%
08	勝連平安名(うるま市)	703	229	-474	-67.4%
09	与那城中央(うるま市)	102	34	-68	-66.7%
10	字天願(うるま市)	196	67	-129	-65.8%
11	勝連津堅(うるま市)	631	219	-412	-65.3%
12	字赤野(うるま市)	792	299	-493	-62.2%
13	石川赤崎1丁目(うるま市)	393	171	-222	-56.5%
14	平敷屋港	360	165	-195	-54.2%
15	字喜屋武(うるま市)	2,730	1,256	-1,474	-54.0%
16	字宮里(うるま市)	3,134	1,578	-1,556	-49.6%
17	石川赤崎3丁目(うるま市)	1,228	735	-493	-40.1%
18	字宇堅(うるま市)	2,657	1,723	-934	-35.2%
19	うるマルシェ	2,536	1,730	-806	-31.8%
20	字赤道(うるま市)	4,297	2,935	-1,362	-31.7%

※データ定義は別紙を参照ください。出典：おでかけウォッチャー

周遊(市町村間)

自市町村の前後にどの市町村を訪れているかを表示しています。市町村間の協働プロモーションや市町村をまたぐモデルコースの開発、パンフレットや看板の設置先など自市町村の情報発信先の検討に活用できます。また急上昇・急下降を掘り下げることで、市町村間周遊の変化や兆しをつかむこともできます。

周遊ランキング

自市町村の前後に訪れている市町村を、来訪者が多い順に表示しています。市町村間周遊の現状ニーズ把握にお役立てください。

Table with 5 columns: 順位, 名称, 人数(前月), 人数(当月), 構成比, 増減率. Lists top 20 municipalities for inter-township travel.

急上昇ランキング

自市町村の前後に周遊している市町村のうち、前月から今月にかけて来訪者が急増した市町村を知ることができます。周遊関係の変化に注目し、新たな誘客の可能性を見出しましょう。

Table with 6 columns: 順位, 名称, 人数(前月), 人数(当月), 差分, 増減率. Lists municipalities with significant increases in travel.

急下降ランキング

自市町村の前後に周遊している市町村のうち、前月から今月にかけて来訪者が激減した市町村を知ることができます。周遊関係の変化から要因を探り、打ち手の必要性を検討しましょう。

Table with 6 columns: 順位, 名称, 人数(前月), 人数(当月), 差分, 増減率. Lists municipalities with significant decreases in travel.

周遊(市町村内)

自市町村内のどの町丁目とどの町丁目を周遊しているか？を表示しています。地域内の周遊ルートを知ることで、モデルコースの開発やイベント開催や出店計画など地域づくりのヒントを得ることができます。また急上昇・急下降を掘り下げることで、地域内周遊の変化や兆しをつかむこともできます。

周遊ランキング

自市町村内の町丁目やスポットのうち、前後で訪れている来訪者が多い順に表示しています。市町村内周遊の現状ニーズ把握にお役立てください。

Table with 5 columns: 順位, 名称, 人数(前月), 人数(当月), 構成比, 増減率. Lists top 20 locations within the city for inter-township travel.

急上昇ランキング

自市町村内の町丁目やスポットのうち、前月から今月にかけて、前後で訪れている来訪者が急増した町丁目やスポットを知ることができます。周遊関係の変化に注目し、新たな誘客の可能性を見出しましょう。

Table with 6 columns: 順位, 名称, 人数(前月), 人数(当月), 差分, 増減率. Lists locations with significant increases in travel.

急下降ランキング

自市町村内の町丁目やスポットのうち、前月から今月にかけて、前後で訪れている来訪者が激減した町丁目やスポットを知ることができます。周遊関係の変化から要因を探りましょう。

Table with 6 columns: 順位, 名称, 人数(前月), 人数(当月), 差分, 増減率. Lists locations with significant decreases in travel.

※データ定義は別紙を参照ください。出典：おでかけウォッチャー

対象エリア

うるま市

対象期間

2023年10月01日～2023年10月31日

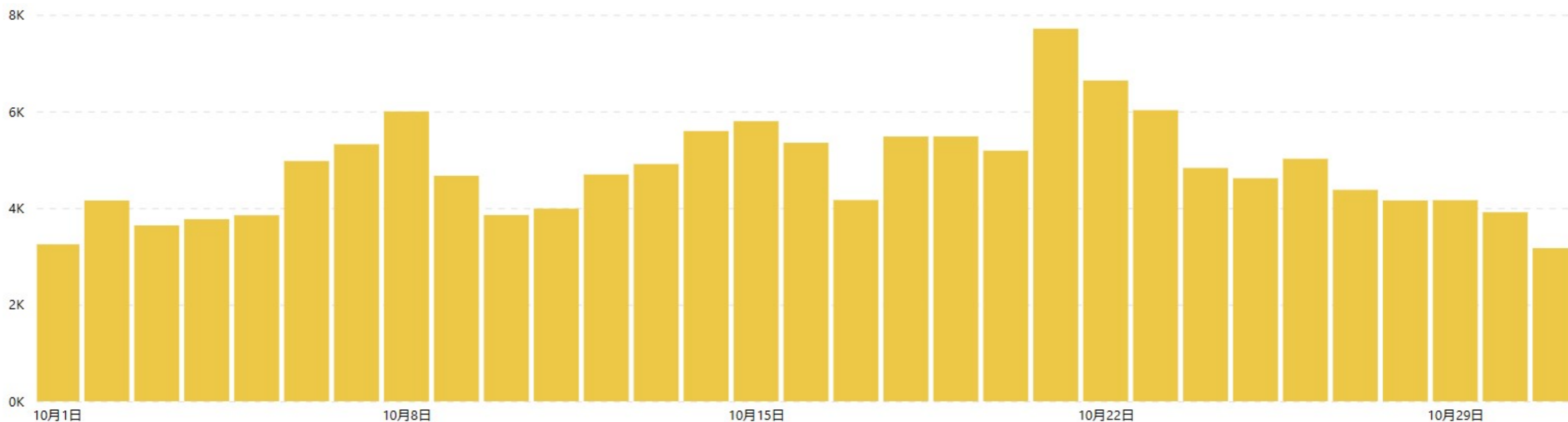
Version

プロトタイプ版

日別来訪者(どれくらい来ているの?)

日別推移

日別の来訪者数の推移を確認できます。日々のアップダウンを確認することで、プロモーションやイベント等取り組みの効果検証にも活用できます。また、特に取り組みを行っていないのに来訪者数が伸びている場合は、増加の背景を探ることで新たな誘客資源の発掘に繋がる可能性もあります。



対象エリア

うるま市

対象期間

2023年10月01日～2023年10月31日

Version

プロトタイプ版

データ定義

1	使用されているデータ	スマートフォンアプリ利用者から許諾を得て取得したGPS位置情報データ(※データは個人を特定できない形式に加工して使用)
2	データの集計対象となるアプリ	国内のスマホアプリ140種類以上が対象 (例) 公共交通機関の乗換案内やエンタメアプリなど。※具体的な導入アプリ名については非公表
3	発地地域	直近2ヶ月間での夜間滞在エリアの出現日数が一定を上回る250mメッシュを定義
4	勤務地域	直近2ヶ月間での昼間滞在エリアの出現日数が一定を上回る250mメッシュを定義
5	調査対象スポット	沖縄県内で登録された1,564箇所のスポット来訪者
6	スポット登録定義	<p>沖縄県内全域を、町丁目単位およびスポット単位で沖縄県内全域を網羅する形で1,564箇所指定。</p> <p>〈登録パターン①〉</p> <ul style="list-style-type: none"> ・町丁目単位 <p>〈登録パターン②〉</p> <ul style="list-style-type: none"> ・空港、港湾(フェリー)、モノレール駅 ・道の駅 ・主要ビーチ(沖縄県の定める主要水浴場) <p>参考：https://www.pref.okinawa.jp/site/kankyo/hozen/mizu_tsuchi/water/20140603suiyokujo.html</p> <ul style="list-style-type: none"> ・世界遺産 ・来訪者数の多い訪問地 <p>2020/10/1～2021/9/30の1年間において1日あたりの来訪者数が100人以上のスポット</p> <p>※選定基準 ①1つの町丁目において、複数の分析対象スポットが存在する ②分析対象スポットが複数の町丁目に含まれる</p>
7	来訪者数	発地から0.5km以上離れ、かつ位置情報ログ(5～15分間隔で取得)が勤務地域ではない同一観光スポット指定メッシュ内に連続して1日2回以上記録された人数をカウント
8	観光スポット来訪者	予め指定した複合10mメッシュへの来訪者を、当該観光スポット来訪者と定義
9	市町村来訪者	市町村内いずれかの観光スポット来訪者を各市町村来訪者と定義。
10		同日中に複数回、同市区町村を来訪した場合はユニーク(1人)としてカウントし、市町村を跨いで滞在した場合、それぞれの市区町村で1カウントずつ来訪となる。尚、同日中にA市・B市を訪れていた場合、A市・B市で各1カウントとなり、A市・B市を含む県全域では2カウントとなる。
11	属性	アンケート情報等をもとに一部の推定性年代を男女別20～69歳まで10歳刻みで表示
12	周遊	同一日に複数観光スポット来訪者をスポット間、または来訪順序の前・後別に人数集計(A→B→Cの場合、A→B、B→Cでそれぞれ1カウント)
13	表示しているデータ	取得された元データを、拡大推計(住民基本台帳人口に占める取得サンプル全数の居住者割合をもとに都道府県別に拡大)し集計)
14	おきなわ観光地域カルテ連携タイミング	毎月月初に前々月分のカルテを連携(OCVB公式Webサイトにて公開)
15		
16		

※データ定義は別紙を参照ください。出典：おでかけウォッチャー