

対象エリア

読谷村

対象期間

2023年10月01日～2023年10月31日

Version

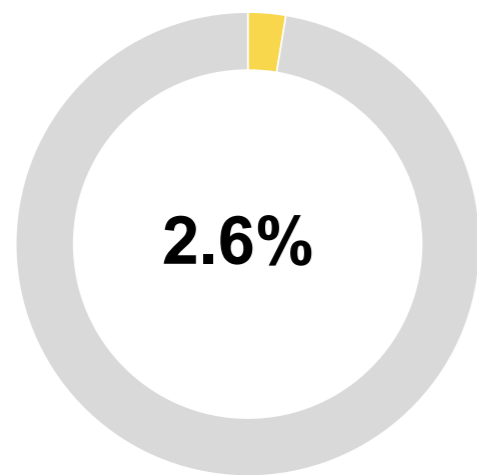
プロトタイプ版

「おきなわ観光地域カルテ」は、県外客の観光関連データを分析し、市町村別にわかりやすく可視化したマーケティング支援ツールです。プロトタイプ版では、人流データを元に、自市町村にどのくらい・どんな人が・どこから来ていて・どんな行動をしているかを把握することができます。今後も様々な観光関連データを本カルテに盛り込むことで地域経営を支援します。

来訪者(どれくらい来ているの?)

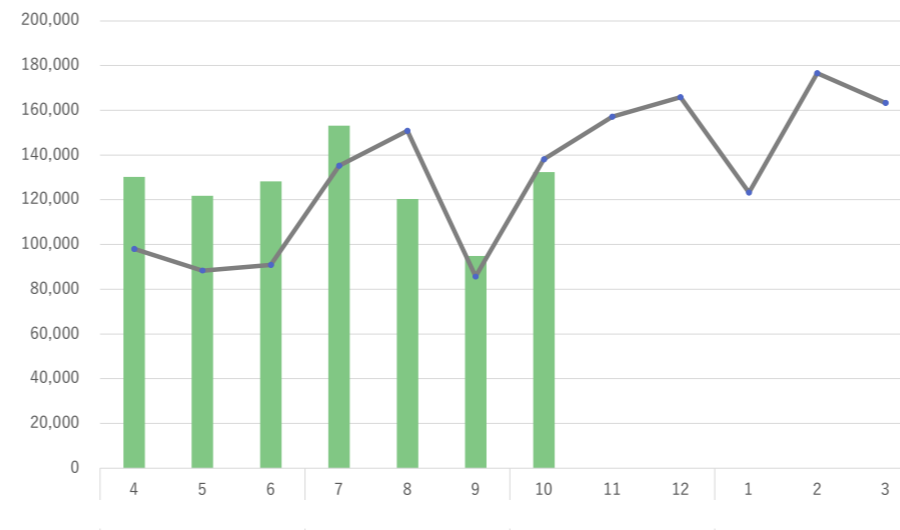
県内シェア

自市町村の来訪者数が、県全体の来訪者数に対し、どれくらいの割合を占めているのかについて、割合(%)で表示しています。



年間推移

自市町村の来訪者数年間推移です。前年度と比較してどうか？月ごとにどのような差分があるか？をグラフで確認できます。



前年度と今年度の来訪者数を比較しています。誘客や受入の打ち手を月単位で検討する際の参考にしましょう。

月	2022	2023	進捗率
04	97,972	130,305	133.0%
05	88,340	121,802	137.9%
06	90,858	128,230	141.1%
07	135,171	153,212	113.3%
08	150,773	120,342	79.8%
09	85,658	94,840	110.7%
10	138,091	132,426	95.9%
11	157,172		
12	165,796		
01	123,240		
02	176,603		
03	163,335		
合計	1,573,009	881,157	56.0%

属性(どこからどんな人が来ているの?)

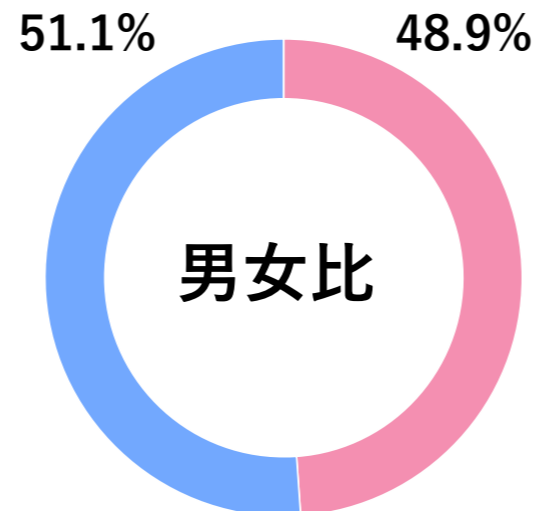
発地

自市町村の来訪者数が、県全体の来訪者数に対し、どれくらいの割合を占めているのかについて、割合(%)で表示しています。

順位	都道府県	人数(前年)	人数(前月)	人数(当月)	増減率(前年)	増減率(前月)
01	神奈川県	21,686	13,068	19,151	-11.7%	46.5%
02	東京都	20,922	18,210	17,349	-17.1%	-4.7%
03	大阪府	13,734	6,947	13,708	-0.2%	97.3%
04	愛知県	11,559	7,235	9,899	-14.4%	36.8%
05	千葉県	8,176	4,330	8,299	1.5%	91.7%
06	福岡県	10,275	9,182	8,094	-21.2%	-11.8%
07	兵庫県	8,008	4,350	6,431	-19.7%	47.8%
08	埼玉県	7,401	7,606	5,273	-28.8%	-30.7%
09	北海道	4,058	2,556	5,154	27.0%	101.6%
10	静岡県	2,854	2,179	5,072	77.7%	132.8%
その他		29,418	19,177	33,996	15.6%	77.3%
合計	-	138,091	94,840	132,426	-4.1%	39.6%

性別・年代比較

性別・年代別にどれくらい来訪しているか？前月や県全体と比較してどうなのか？を確認できます。自市町村のターゲット選定や、狙いたい属性が誘客できているか？など、取り組みの振り返りにも活用できます。



年代	性別	人数(前年)	人数(前月)	人数(当月)	増減率(前年)	増減率(前月)
20代	男性	7,989	5,078	3,015	-62.3%	-40.6%
30代	男性	16,531	18,703	24,277	46.9%	29.8%
40代	男性	8,513	5,459	4,999	-41.3%	-8.4%
50代	男性	13,927	14,429	15,778	13.3%	9.3%
60代	男性	15,624	6,069	19,658	25.8%	223.9%
小計		62,584	49,738	67,727	8.2%	36.2%
20代	女性	4,450	5,016	3,117	-30.0%	-37.9%
30代	女性	17,924	7,176	13,028	-27.3%	81.5%
40代	女性	10,924	10,545	17,916	64.0%	69.9%
50代	女性	14,336	7,720	14,883	3.8%	92.8%
60代	女性	27,873	14,645	15,755	-43.5%	7.6%
小計		75,507	45,102	64,699	-14.3%	43.5%
合計		138,091	94,840	132,426	-4.1%	39.6%

※データ定義は別紙を参照ください。出典：おでかけウォッチャー



対象エリア

読谷村

対象期間

2023年10月01日～2023年10月31日

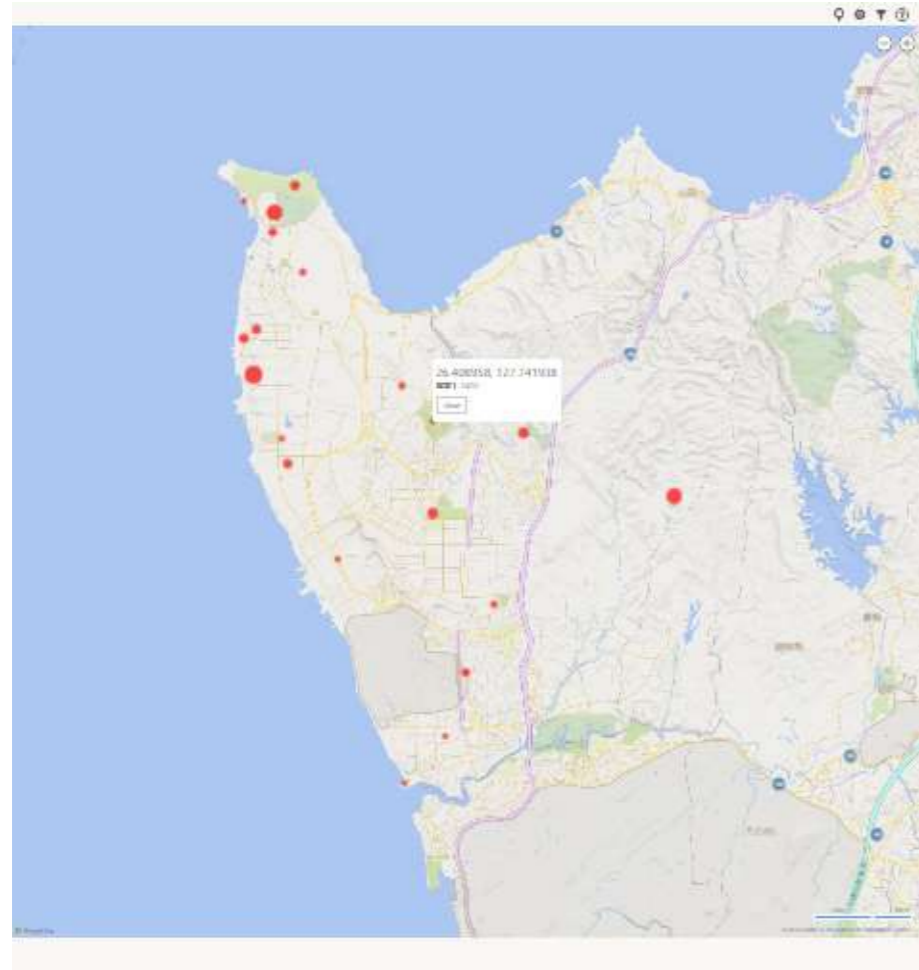
Version

プロトタイプ版

行動(どこに行っているの?)

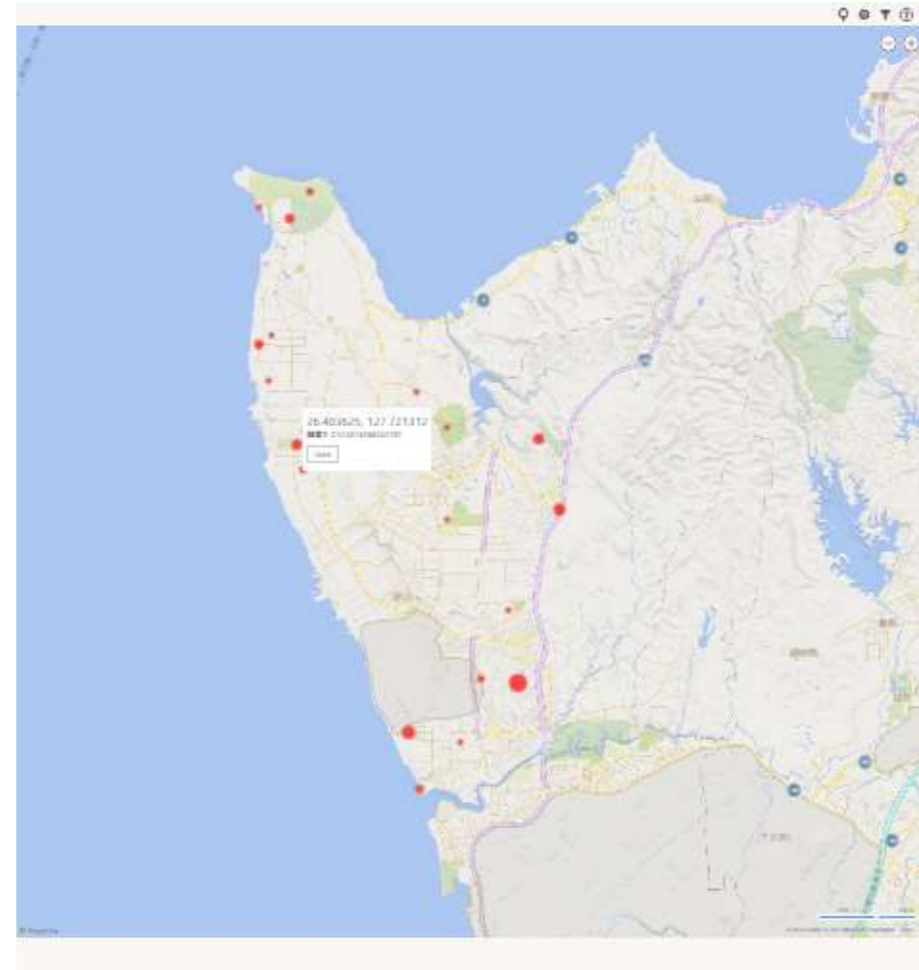
来訪地ランキング

自市町村の町丁目やスポットを、来訪者が多い順に表示しています。人気スポットを把握することで、地域周遊を促進したり、消費額UPの打ち手に活用しましょう。想定外のスポットは新たな観光資源の可能性がります。



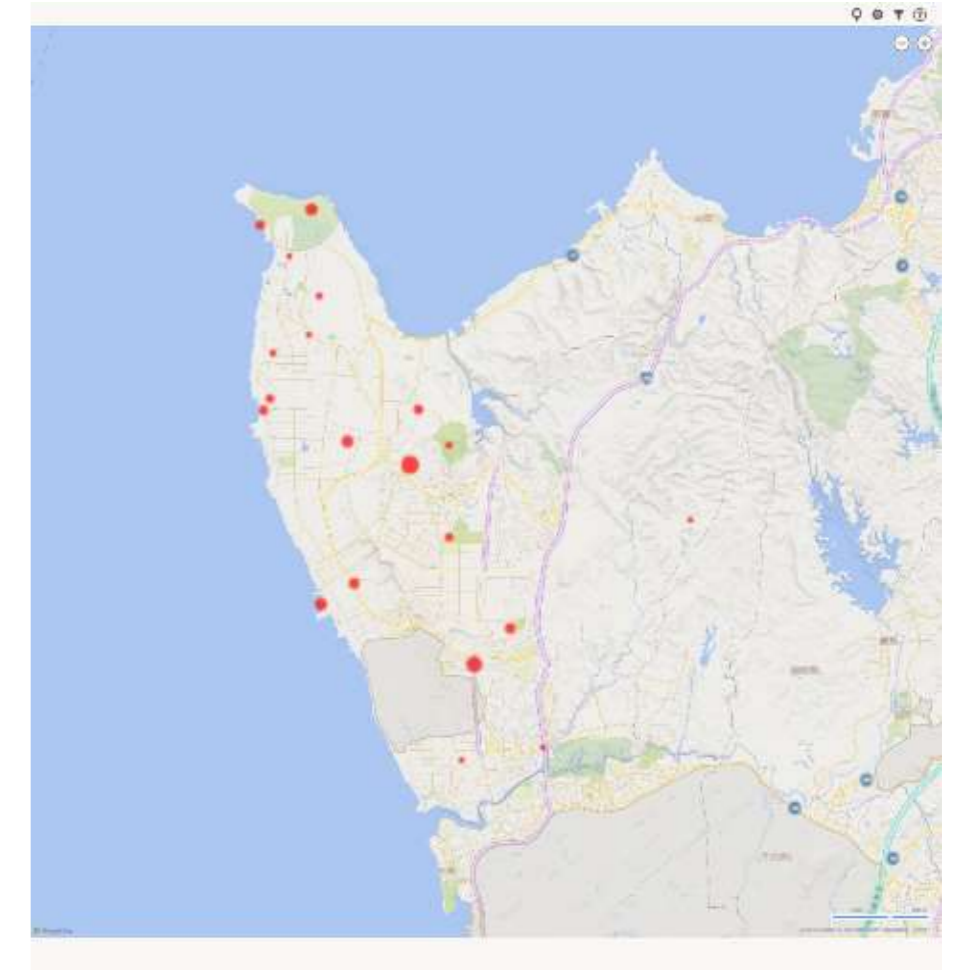
急上昇ランキング

前月から今月にかけて来訪者が急増したスポットを知ることができます。急増の背景には、イベント効果や、SNS・メディアなどで話題になったケースなどが隠れていることがあります。要因を探り、地域の新たな資源を発見しましょう。



急下降ランキング

前月から今月にかけて来訪者が激減したスポットを知ることができます。激減の背景には、イベント期間の終了や観光需要の変化などが隠れていることがあります。要因を探り、自市町村の課題発見に活用しましょう。



順位	名称	人数(前月)	人数(当月)	構成比	増減率
01	ホテル日航アリビラ	19,893	23,797	14.5%	22.7%
02	字喜名(読谷村)	18,353	19,367	11.8%	5.5%
03	Royal Hotel 沖縄残波岬	9,680	19,346	11.8%	99.9%
04	字座喜味(読谷村)	9,788	11,763	7.2%	20.2%
05	やちむんの里	4,232	10,164	6.2%	140.2%
06	字波平(読谷村)	6,293	9,591	5.8%	52.4%
07	残波岬(残波岬公園)	6,751	9,351	5.7%	38.5%
08	星のや沖縄	4,219	8,381	5.1%	98.6%
09	字宇座(読谷村)	6,996	8,166	5.0%	16.7%
10	御菓子御殿読谷本店	5,733	6,020	3.7%	5.0%
11	字楚辺(読谷村)	3,480	5,638	3.4%	62.0%
12	字瀬名波(読谷村)	5,605	4,779	2.9%	-14.7%
13	字長浜(読谷村)	3,455	4,383	2.7%	26.9%
14	字伊良皆(読谷村)	3,277	4,338	2.6%	32.4%
15	字古堅(読谷村)	2,558	2,764	1.7%	8.1%
16	座喜味城跡	2,071	2,420	1.5%	16.9%
17	体験王国&ホテル むら咲むら(株式会社読谷ク)	1,063	2,337	1.4%	119.8%
18	残波ビーチ	1,436	1,861	1.1%	29.6%
19	渡具知ビーチ 泊城公園	789	1,478	0.9%	87.3%
20	字都屋(読谷村)	1,558	1,067	0.7%	-31.5%

順位	名称	人数(前月)	人数(当月)	差分	増減率
01	字比謝(読谷村)	149	565	416	279.2%
02	字渡具知(読谷村)	339	920	581	171.4%
03	道の駅 喜名番所	232	610	378	162.9%
04	やちむんの里	4,232	10,164	5,932	140.2%
05	体験王国&ホテル むら咲むら(株式会社読谷ク)	1,063	2,337	1,274	119.8%
06	Royal Hotel 沖縄残波岬	9,680	19,346	9,666	99.9%
07	星のや沖縄	4,219	8,381	4,162	98.6%
08	渡具知ビーチ 泊城公園	789	1,478	689	87.3%
09	字楚辺(読谷村)	3,480	5,638	2,158	62.0%
10	字波平(読谷村)	6,293	9,591	3,298	52.4%
11	残波岬(残波岬公園)	6,751	9,351	2,600	38.5%
12	字高志保(読谷村)	648	892	244	37.7%
13	字伊良皆(読谷村)	3,277	4,338	1,061	32.4%
14	残波ビーチ	1,436	1,861	425	29.6%
15	字長浜(読谷村)	3,455	4,383	928	26.9%
16	ホテル日航アリビラ	19,393	23,797	4,404	22.7%
17	字座喜味(読谷村)	9,788	11,763	1,975	20.2%
18	座喜味城跡	2,071	2,420	349	16.9%
19	字宇座(読谷村)	6,996	8,166	1,170	16.7%
20	字古堅(読谷村)	2,558	2,764	206	8.1%

順位	名称	人数(前月)	人数(当月)	差分	増減率
01	字上地(読谷村)	1,847	582	-1,265	-68.5%
02	字大木(読谷村)	2,178	919	-1,259	-57.8%
03	都屋漁港	1,088	655	-433	-39.8%
04	字都屋(読谷村)	1,558	1,067	-491	-31.5%
05	ニライビーチ	1,471	1,030	-441	-30.0%
06	字瀬名波(読谷村)	5,605	4,779	-826	-14.7%
07	字比謝(読谷村)	163	145	-18	-11.0%
08	字渡慶次(読谷村)	249	224	-25	-10.0%
09	御菓子御殿読谷本店	5,733	6,020	287	5.0%
10	字喜名(読谷村)	18,353	19,367	1,014	5.5%
11	字古堅(読谷村)	2,558	2,764	206	8.1%
12	字宇座(読谷村)	6,996	8,166	1,170	16.7%
13	座喜味城跡	2,071	2,420	349	16.9%
14	字座喜味(読谷村)	9,788	11,763	1,975	20.2%
15	ホテル日航アリビラ	19,393	23,797	4,404	22.7%
16	字長浜(読谷村)	3,455	4,383	928	26.9%
17	残波ビーチ	1,436	1,861	425	29.6%
18	字伊良皆(読谷村)	3,277	4,338	1,061	32.4%
19	字高志保(読谷村)	648	892	244	37.7%
20	残波岬(残波岬公園)	6,751	9,351	2,600	38.5%

※データ定義は別紙を参照ください。出典：おでかけウォッチャー

対象エリア

読谷村

対象期間

2023年10月01日～2023年10月31日

Version

プロトタイプ版

周遊(市町村間)

各市町村の前後にどの市町村を訪れているかを表示しています。市町村間の協働プロモーションや市町村をまたぐモデルコースの開発、パンフレットや看板の設置先など各市町村の情報発信先の検討に活用できます。また急上昇・急下降を掘り下げること、市町村間周遊の変化や兆しをつかむこともできます。

周遊ランキング

各市町村の前後に訪れている市町村を、来訪者が多い順に表示しています。市町村間周遊の現状ニーズ把握にお役立てください。

Table with 5 columns: 順位, 名称, 人数(前月), 人数(当月), 構成比, 増減率. Lists top 20 municipalities for inter-township travel.

急上昇ランキング

各市町村の前後に周遊している市町村のうち、前月から今月にかけて来訪者が急増した市町村を知ることができます。周遊関係の変化に注目し、新たな誘客の可能性を見出しましょう。

Table with 6 columns: 順位, 名称, 人数(前月), 人数(当月), 差分, 増減率. Lists municipalities with the highest increase in visitors.

急下降ランキング

各市町村の前後に周遊している市町村のうち、前月から今月にかけて来訪者が激減した市町村を知ることができます。周遊関係の変化から要因を探り、打ち手の必要性を検討しましょう。

Table with 6 columns: 順位, 名称, 人数(前月), 人数(当月), 差分, 増減率. Lists municipalities with the highest decrease in visitors.

周遊(市町村内)

各市町村内のどの町丁目とどの町丁目を周遊しているか？を表示しています。地域内の周遊ルートを知ることで、モデルコースの開発やイベント開催や出店計画など地域づくりのヒントを得ることができます。また急上昇・急下降を掘り下げること、地域内周遊の変化や兆しをつかむこともできます。

周遊ランキング

各市町村内の町丁目やスポットのうち、前後で訪れている来訪者が多い順に表示しています。市町村内周遊の現状ニーズ把握にお役立てください。

Table with 5 columns: 順位, 名称, 人数(前月), 人数(当月), 構成比, 増減率. Lists top 20 spots within the townships.

急上昇ランキング

各市町村内の町丁目やスポットのうち、前月から今月にかけて、前後で訪れている来訪者が急増した町丁目やスポットを知ることができます。周遊関係の変化に注目し、新たな誘客の可能性を見出しましょう。

Table with 6 columns: 順位, 名称, 人数(前月), 人数(当月), 差分, 増減率. Lists spots with the highest increase in visitors.

急下降ランキング

各市町村内の町丁目やスポットのうち、前月から今月にかけて、前後で訪れている来訪者が激減した町丁目やスポットを知ることができます。周遊関係の変化から要因を探りましょう。

Table with 6 columns: 順位, 名称, 人数(前月), 人数(当月), 差分, 増減率. Lists spots with the highest decrease in visitors.

※データ定義は別紙を参照ください。出典：おでかけウォッチャー

対象エリア

読谷村

対象期間

2023年10月01日～2023年10月31日

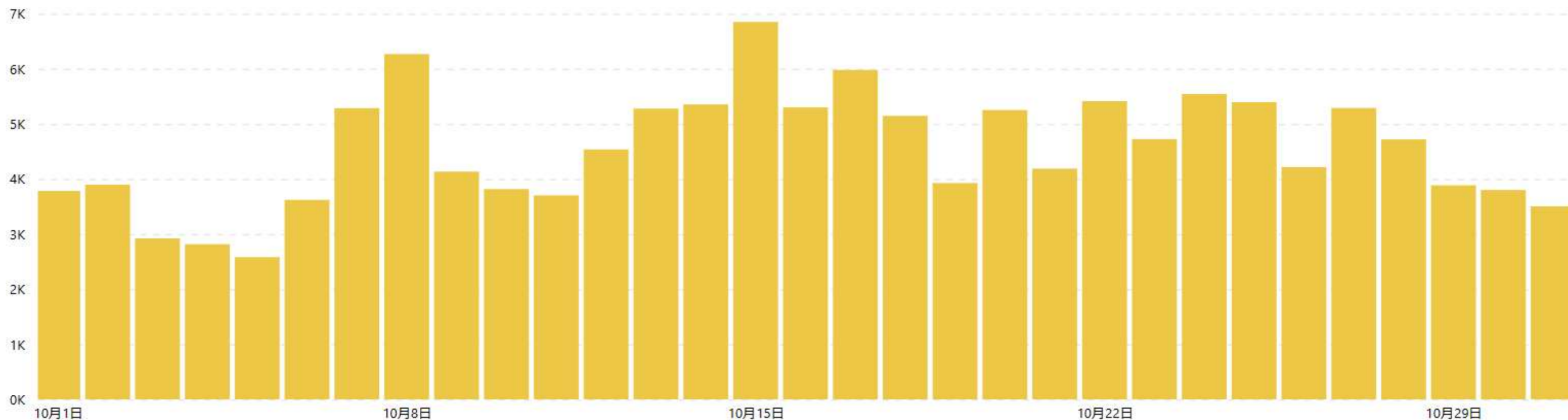
Version

プロトタイプ版

日別来訪者(どれくらい来ているの?)

日別推移

日別の来訪者数の推移を確認できます。日々のアップダウンを確認することで、プロモーションやイベント等取り組みの効果検証にも活用できます。また、特に取り組みを行っていないのに来訪者数が伸びている場合は、増加の背景を探ることで新たな誘客資源の発掘に繋がる可能性もあります。



対象エリア

読谷村

対象期間

2023年10月01日～2023年10月31日

Version

プロトタイプ版

データ定義

1	使用されているデータ	スマートフォンアプリ利用者から許諾を得て取得したGPS位置情報データ(※データは個人を特定できない形式に加工して使用)
2	データの集計対象となるアプリ	国内のスマホアプリ140種類以上が対象 (例) 公共交通機関の乗換案内やエンタメアプリなど。※具体的な導入アプリ名については非公表
3	発地地域	直近2ヶ月間での夜間滞在エリアの出現日数が一定を上回る250mメッシュを定義
4	勤務地域	直近2ヶ月間での昼間滞在エリアの出現日数が一定を上回る250mメッシュを定義
5	調査対象スポット	沖縄県内で登録された1,564箇所のスポット来訪者
6	スポット登録定義	<p>沖縄県内全域を、町丁目単位およびスポット単位で沖縄県内全域を網羅する形で1,564箇所指定。</p> <p>〈登録パターン①〉</p> <ul style="list-style-type: none"> ・町丁目単位 <p>〈登録パターン②〉</p> <ul style="list-style-type: none"> ・空港、港湾(フェリー)、モノレール駅 ・道の駅 ・主要ビーチ(沖縄県の定める主要水浴場) <p>参考：https://www.pref.okinawa.jp/site/kankyo/hozen/mizu_tsuchi/water/20140603suiyokujo.html</p> <ul style="list-style-type: none"> ・世界遺産 ・来訪者数の多い訪問地 <p>2020/10/1～2021/9/30の1年間において1日あたりの来訪者数が100人以上のスポット</p> <p>※選定基準 ①1つの町丁目において、複数の分析対象スポットが存在する ②分析対象スポットが複数の町丁目に含まれる</p>
7	来訪者数	発地から0.5km以上離れ、かつ位置情報ログ(5～15分間隔で取得)が勤務地域ではない同一観光スポット指定メッシュ内に連続して1日2回以上記録された人数をカウント
8	観光スポット来訪者	予め指定した複合10mメッシュへの来訪者を、当該観光スポット来訪者と定義
9	市町村来訪者	市町村内いずれかの観光スポット来訪者を各市町村来訪者と定義。
10		同日中に複数回、同市区町村を来訪した場合はユニーク(1人)としてカウントし、市町村を跨いで滞在した場合、それぞれの市区町村で1カウントずつ来訪となる。 尚、同日中にA市・B市を訪れていた場合、A市・B市で各1カウントとなり、A市・B市を含む県全域では2カウントとなる。
11	属性	アンケート情報等をもとに一部の推定性年代を男女別20～69歳まで10歳刻みで表示
12	周遊	同一日にて複数観光スポット来訪者をスポット間、 または来訪順序の前・後別に人数集計(A→B→Cの場合、A→B、B→Cでそれぞれ1カウント)
13	表示しているデータ	取得された元データを、拡大推計(住民基本台帳人口に占める取得サンプル全数の居住者割合をもとに都道府県別に拡大)し集計)
14	おきなわ観光地域カルテ連携タイミング	毎月月初に前々月分のカルテを連携(OCVB公式Webサイトにて公開)
15		
16		

※データ定義は別紙を参照ください。出典：おでかけウォッチャー