

対象エリア

伊江村

対象期間

2023年11月01日～2023年11月30日

Version

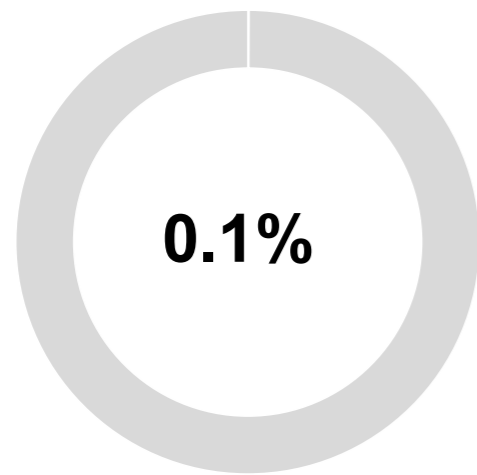
プロトタイプ版

「おきなわ観光地域カルテ」は、県外客の観光関連データを分析し、市町村別にわかりやすく可視化したマーケティング支援ツールです。プロトタイプ版では、人流データを元に、自市町村にどのくらい・どんな人が・どこから来ていて・どんな行動をしているかを把握することができます。今後も様々な観光関連データを本カルテに盛り込むことで地域経営を支援します。

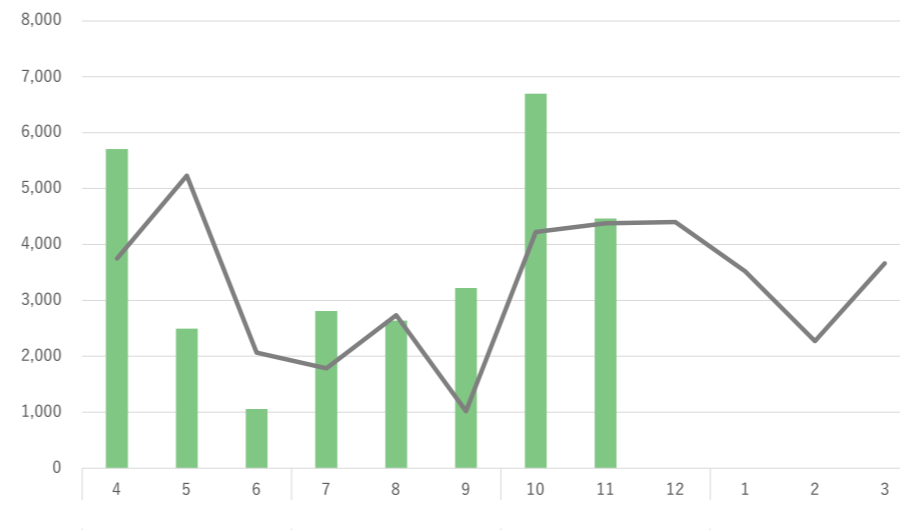
## 来訪者(どれくらい来ているの?)

### 県内シェア

自市町村の来訪者数が、県全体の来訪者数に対し、どれくらいの割合を占めているのかについて、割合(%)で表示しています。



自市町村の来訪者数年間推移です。前年度と比較してどうか？月ごとにどのような差分があるか？をグラフで確認できます。



### 年間推移

前年度と今年度の来訪者数を比較しています。誘客や受入の打ち手を月単位で検討する際の参考にしましょう。

月	2022	2023	進捗率
04	3,747	5,707	152.3%
05	5,232	2,497	47.7%
06	2,067	1,060	51.3%
07	1,784	2,807	157.3%
08	2,738	2,637	96.3%
09	1,018	3,220	316.3%
10	4,225	6,700	158.6%
11	4,379	4,467	102.0%
12	4,402		
01	3,521		
02	2,275		
03	3,661		
合計	39,049	29,095	74.5%

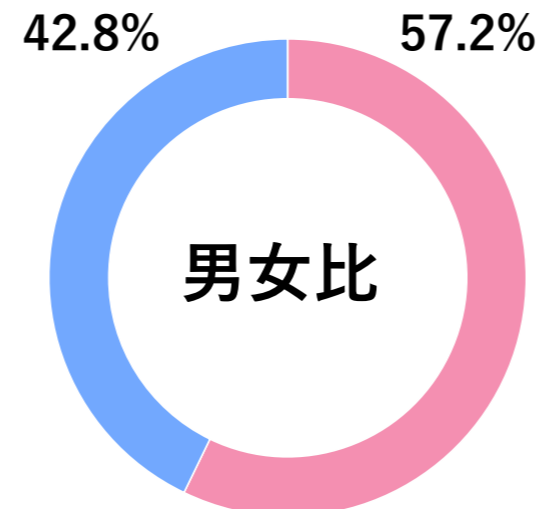
## 属性(どこからどんな人が来ているの?)

### 発地

自市町村の来訪者数が、県全体の来訪者数に対し、どれくらいの割合を占めているのかについて、割合(%)で表示しています。

順位	都道府県	人数(前年)	人数(前月)	人数(当月)	増減率(前年)	増減率(前月)
01	東京都	1,004	1,807	1,861	85.4%	3.0%
02	埼玉県	326		1,431	339.0%	
03	神奈川県		1,413	669		-52.7%
04	長野県			240		
05	岐阜県	241		174	-27.8%	
06	群馬県			92		
07						
08						
09						
10						
その他		2,808	3,480			
合計	-	4,379	6,700	4,467	2.0%	-33.3%

性別・年代別にどれくらい来訪しているか？前月や県全体と比較してどうなのか？を確認できます。自市町村のターゲット選定や、狙いたい属性が誘客できているか？など、取り組みの振り返りにも活用できます。



### 性別・年代比較

年代	性別	人数(前年)	人数(前月)	人数(当月)	増減率(前年)	増減率(前月)
20代	男性		266	174		-34.6%
30代		655		92	-86.0%	
40代		700	1,404	506	-27.7%	-64.0%
50代		982	1,808	240	-75.6%	-86.7%
60代				902		
小計		2,337	3,478	1,914	-18.1%	-45.0%
20代	女性	957	1,413			
30代		181		453	150.3%	
40代						
50代		192	1,809	669	248.4%	-63.0%
60代		712		1,431	101.0%	
小計		2,042	3,222	2,553	25.0%	-20.8%
合計		4,379	6,700	4,467	2.0%	-33.3%

※データ定義は別紙を参照ください。出典：おでかけウォッチャー



対象エリア

伊江村

対象期間

2023年11月01日～2023年11月30日

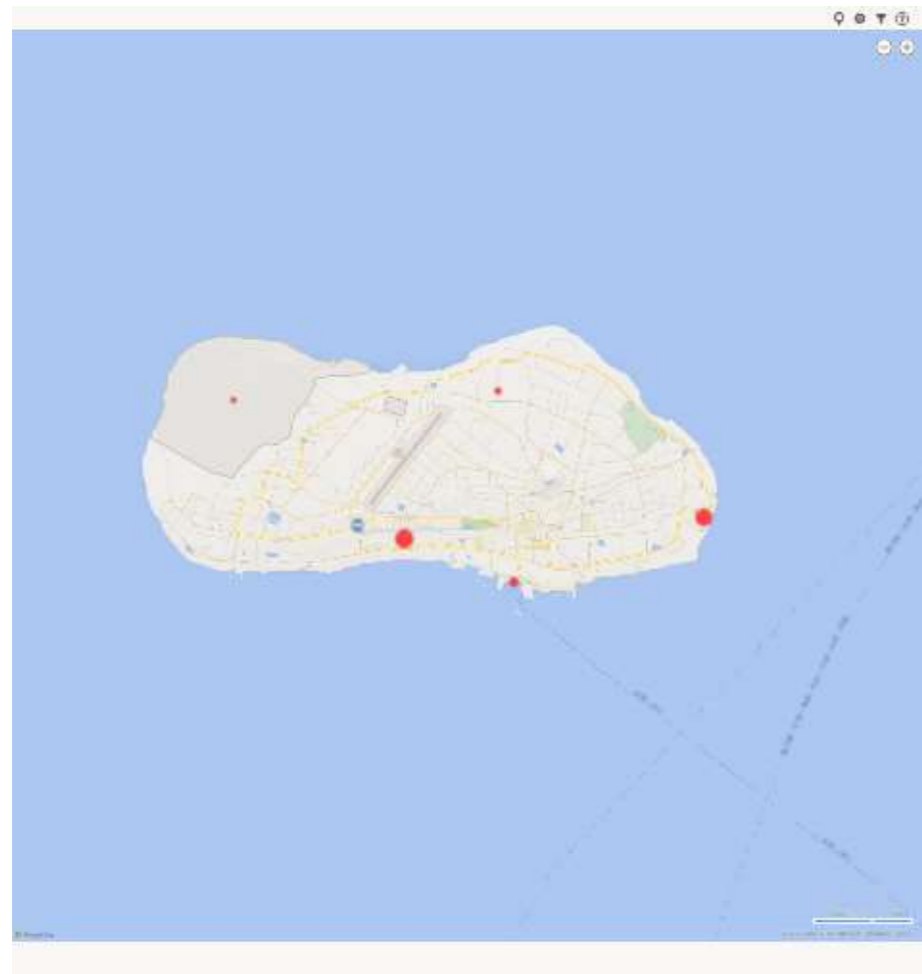
Version

プロトタイプ版

## 行動(どこに行っているの?)

### 来訪地ランキング

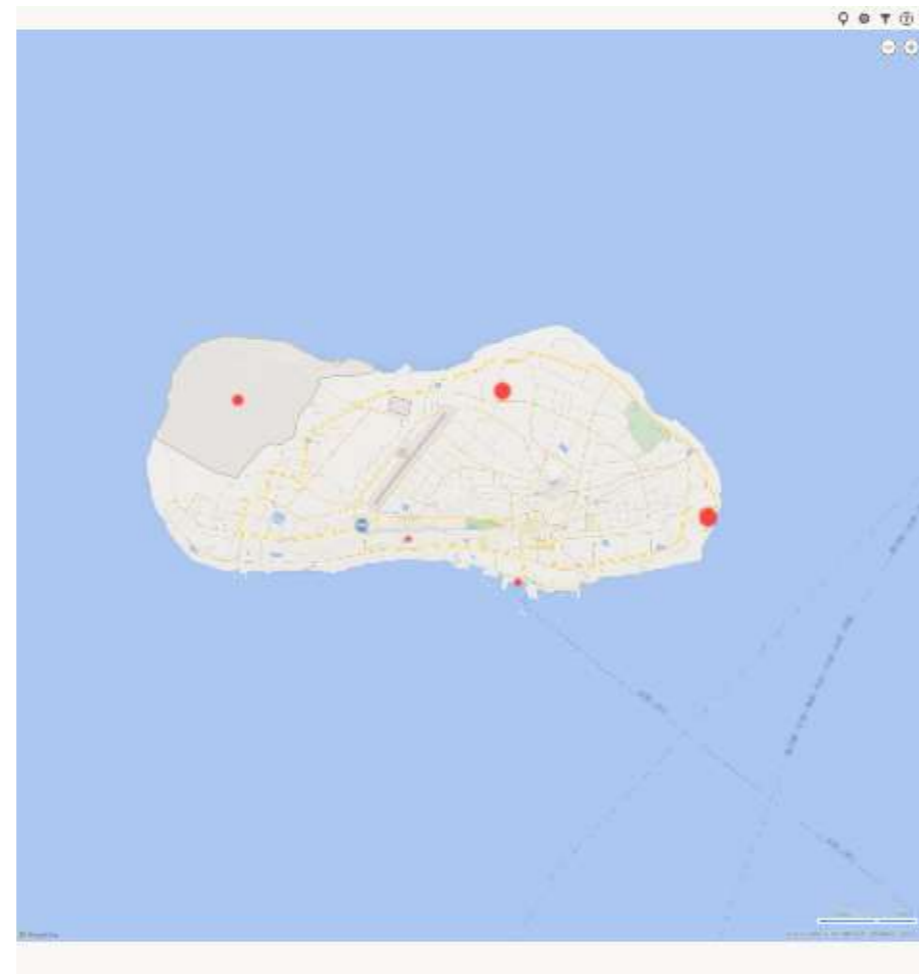
各市町村の町丁目やスポットを、来訪者が多い順に表示しています。人気スポットを把握することで、地域周遊を促進したり、消費額UPの打ち手に活用しましょう。想定外のスポットは新たな観光資源の可能性がります。



順位	名称	人数(前月)	人数(当月)	構成比	増減率
01	字川平(伊江村)	3,266	3,421	39.7%	4.7%
02	字東江前(伊江村)	1,728	3,102	36.0%	79.5%
03	伊江港	1,740	1,422	16.5%	-18.3%
04	字東江上(伊江村)	2,534	551	6.4%	-78.3%
05	字西江上(伊江村)	206	120	1.4%	-41.7%

### 急上昇ランキング

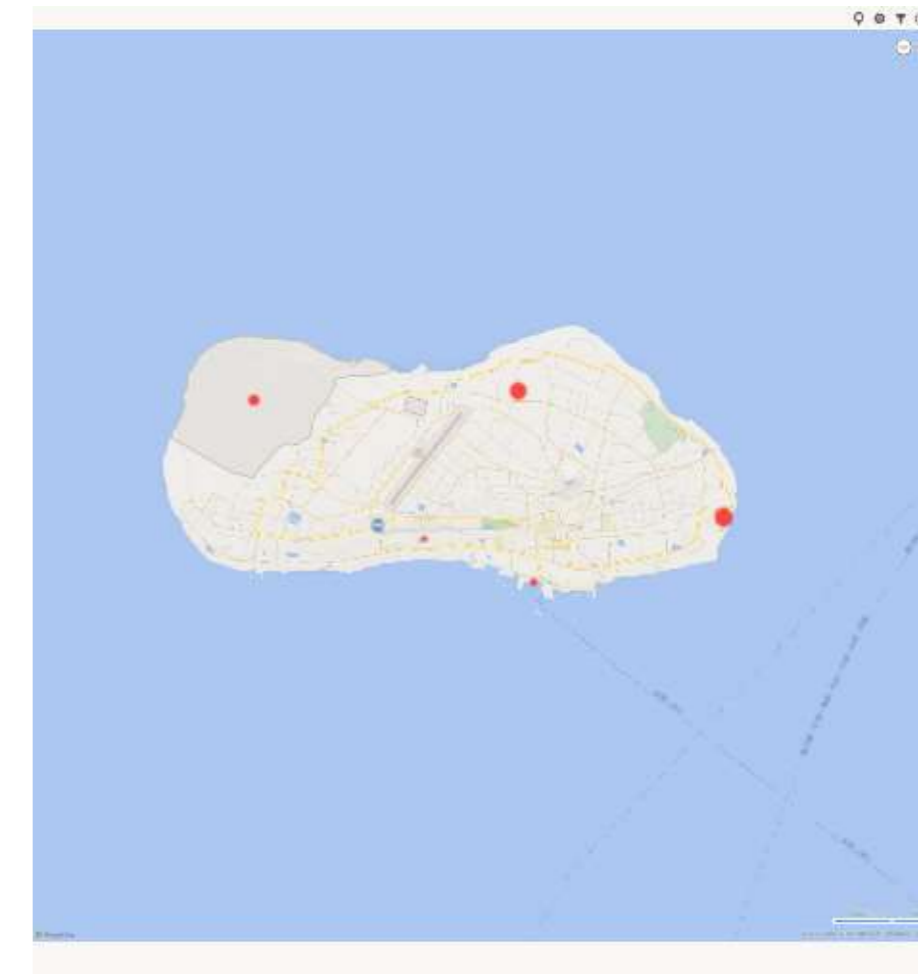
前月から今月にかけて来訪者が急増したスポットを知ることができます。急増の背景には、イベント効果や、SNS・メディアなどで話題になったケースなどが隠れていることがあります。要因を探り、地域の新たな資源を発見しましょう。



順位	名称	人数(前月)	人数(当月)	差分	増減率
01	字東江前(伊江村)	1,728	3,102	1,374	79.5%
02	字川平(伊江村)	3,266	3,421	155	4.7%
03	伊江港	1,740	1,422	-318	-18.3%
04	字西江上(伊江村)	206	120	-86	-41.7%
05	字東江上(伊江村)	2,534	551	-1,983	-78.3%

### 急下降ランキング

前月から今月にかけて来訪者が激減したスポットを知ることができます。激減の背景には、イベント期間の終了や観光需要の変化などが隠れていることがあります。要因を探り、各市町村の課題発見に活用しましょう。



順位	名称	人数(前月)	人数(当月)	差分	増減率
01	字東江上(伊江村)	2,534	551	-1,983	-78.3%
02	字西江上(伊江村)	206	120	-86	-41.7%
03	伊江港	1,740	1,422	-318	-18.3%
04	字川平(伊江村)	3,266	3,421	155	4.7%
05	字東江前(伊江村)	1,728	3,102	1,374	79.5%



対象エリア

伊江村

対象期間

2023年11月01日～2023年11月30日

Version

プロトタイプ版

## 周遊(市町村間)

各市町村の前後にどの市町村を訪れているかを表示しています。市町村間の協働プロモーションや市町村をまたぐモデルコースの開発、パンフレットや看板の設置先など各市町村の情報発信先の検討に活用できます。また急上昇・急下降を掘り下げることで、市町村間周遊の変化や兆しをつかむこともできます。

### 周遊ランキング

各市町村の前後に訪れている市町村を、来訪者が多い順に表示しています。市町村間周遊の現状ニーズ把握にお役立てください。

順位	名称	人数(前月)	人数(当月)	構成比	増減率
01	本部町	6,306	6,497	64.4%	3.0%
02	那覇市	1,134	1,373	13.6%	21.1%
03	名護市	859	645	6.4%	-24.9%
04	恩納村	488	349	3.5%	-28.5%
05	読谷村	0	166	1.6%	0.0%
06	うるま市	0	152	1.5%	0.0%
07	今帰仁村	0	148	1.5%	0.0%
08	糸満市	0	143	1.4%	0.0%
09	粟国村	0	113	1.1%	0.0%
09	多良間村	0	113	1.1%	0.0%
11	沖繩市	0	109	1.1%	0.0%
12	北谷町	78	74	0.7%	-5.1%
13	金武町	0	71	0.7%	0.0%
14	宜野座村	0	54	0.5%	0.0%
15	嘉手納町	0	49	0.5%	0.0%
16	国頭村	0	40	0.4%	0.0%

### 急上昇ランキング

各市町村の前後に周遊している市町村のうち、前月から今月にかけて来訪者が急増した市町村を知ることができます。周遊関係の変化に注目し、新たな誘客の可能性を見出しましょう。

順位	名称	人数(前月)	人数(当月)	差分	増減率
01	那覇市	1,134	1,373	239	21.1%
02	本部町	6,306	6,497	191	3.0%
03	北谷町	78	74	-4	-5.1%
04	名護市	859	645	-214	-24.9%
05	恩納村	488	349	-139	-28.5%

### 急下降ランキング

各市町村の前後に周遊している市町村のうち、前月から今月にかけて来訪者が激減した市町村を知ることができます。周遊関係の変化から要因を探り、打ち手の必要性を検討しましょう。

順位	名称	人数(前月)	人数(当月)	差分	増減率
01	恩納村	488	349	-139	-28.5%
02	名護市	859	645	-214	-24.9%
03	北谷町	78	74	-4	-5.1%
04	本部町	6,306	6,497	191	3.0%
05	那覇市	1,134	1,373	239	21.1%

## 周遊(市町村内)

各市町村内のどの町丁目とどの町丁目を周遊しているか？を表示しています。地域内の周遊ルートを知ることで、モデルコースの開発やイベント開催や出店計画など地域づくりのヒントを得ることができます。また急上昇・急下降を掘り下げることで、地域内周遊の変化や兆しをつかむこともできます。

### 周遊ランキング

各市町村内の町丁目やスポットのうち、前後で訪れている来訪者が多い順に表示しています。市町村内周遊の現状ニーズ把握にお役立てください。

順位	名称	人数(前月)	人数(当月)	構成比	増減率
01	字川平(伊江村) ⇄ 字東江前(伊江村)	6,983	10,588	37.8%	51.6%
02	伊江港 ⇄ 字川平(伊江村)	2,472	3,763	13.4%	52.2%
03	字東江上(伊江村) ⇄ 字東江前(伊江村)	2,051	2,548	9.1%	24.2%
04	伊江港 ⇄ 字東江前(伊江村)	647	2,008	7.2%	210.4%
05	字川平(伊江村) ⇄ 字東江上(伊江村)	1,910	1,642	5.9%	-14.0%
06	字川平(伊江村) ⇄ 字西江上(伊江村)	1,145	1,628	5.8%	42.2%
07	字東江上(伊江村) ⇄ 字西江上(伊江村)	1,136	1,561	5.6%	37.4%
08	字東江前(伊江村) ⇄ 字西江上(伊江村)	1,587	1,056	3.8%	-33.5%
09	字川平(伊江村) ⇄ 字西江前(伊江村)	599	966	3.4%	61.3%
10	字東江前(伊江村) ⇄ 字西江前(伊江村)	0	451	1.6%	0.0%
11	伊江島カントリークラブ ⇄ 字東江前(伊江村)	125	410	1.5%	228.0%
12	字西江上(伊江村) ⇄ 字西江前(伊江村)	318	350	1.2%	10.1%
13	伊江島カントリークラブ ⇄ 字川平(伊江村)	238	330	1.2%	38.7%
14	字東江上(伊江村) ⇄ 字西江前(伊江村)	130	280	1.0%	115.4%
15	伊江港 ⇄ 字東江上(伊江村)	541	211	0.8%	-61.0%
16	伊江港 ⇄ 字西江上(伊江村)	345	144	0.5%	-58.3%
17	伊江島カントリークラブ ⇄ 字東江上(伊江村)	149	67	0.2%	-55.0%
18					
18					
18					

### 急上昇ランキング

各市町村内の町丁目やスポットのうち、前月から今月にかけて、前後で訪れている来訪者が急増した町丁目やスポットを知ることができます。周遊関係の変化に注目し、新たな誘客の可能性を見出しましょう。

順位	名称	人数(前月)	人数(当月)	差分	増減率
01	伊江島カントリークラブ ⇄ 字東江前(伊江村)	125	410	285	228.0%
02	伊江港 ⇄ 字東江前(伊江村)	647	2,008	1,361	210.4%
03	字東江上(伊江村) ⇄ 字西江前(伊江村)	130	280	150	115.4%
04	字川平(伊江村) ⇄ 字西江前(伊江村)	599	966	367	61.3%
05	伊江港 ⇄ 字川平(伊江村)	2,472	3,763	1,291	52.2%
06	字川平(伊江村) ⇄ 字東江前(伊江村)	6,983	10,588	3,605	51.6%
07	字川平(伊江村) ⇄ 字西江上(伊江村)	1,145	1,628	483	42.2%
08	伊江島カントリークラブ ⇄ 字川平(伊江村)	238	330	92	38.7%
09	字東江上(伊江村) ⇄ 字西江上(伊江村)	1,136	1,561	425	37.4%
10	字東江上(伊江村) ⇄ 字東江前(伊江村)	2,051	2,548	497	24.2%
11	字西江上(伊江村) ⇄ 字西江前(伊江村)	318	350	32	10.1%
12	字川平(伊江村) ⇄ 字東江上(伊江村)	1,910	1,642	-268	-14.0%
13	字東江前(伊江村) ⇄ 字西江上(伊江村)	1,587	1,056	-531	-33.5%
14	伊江島カントリークラブ ⇄ 字東江上(伊江村)	149	67	-82	-55.0%
15	伊江港 ⇄ 字西江上(伊江村)	345	144	-201	-58.3%
16	伊江港 ⇄ 字東江上(伊江村)	541	211	-330	-61.0%

### 急下降ランキング

各市町村内の町丁目やスポットのうち、前月から今月にかけて、前後で訪れている来訪者が激減した町丁目やスポットを知ることができます。周遊関係の変化から要因を探りましょう。

順位	名称	人数(前月)	人数(当月)	差分	増減率
01	伊江港 ⇄ 字東江上(伊江村)	541	211	-330	-61.0%
02	伊江港 ⇄ 字西江上(伊江村)	345	144	-201	-58.3%
03	伊江島カントリークラブ ⇄ 字東江上(伊江村)	149	67	-82	-55.0%
04	字東江前(伊江村) ⇄ 字西江上(伊江村)	1,587	1,056	-531	-33.5%
05	字川平(伊江村) ⇄ 字東江上(伊江村)	1,910	1,642	-268	-14.0%
06	字西江上(伊江村) ⇄ 字西江前(伊江村)	318	350	32	10.1%
07	字東江上(伊江村) ⇄ 字東江前(伊江村)	2,051	2,548	497	24.2%
08	字東江上(伊江村) ⇄ 字西江上(伊江村)	1,136	1,561	425	37.4%
09	伊江島カントリークラブ ⇄ 字川平(伊江村)	238	330	92	38.7%
10	字川平(伊江村) ⇄ 字西江上(伊江村)	1,145	1,628	483	42.2%
11	字川平(伊江村) ⇄ 字東江前(伊江村)	6,983	10,588	3,605	51.6%
12	伊江港 ⇄ 字川平(伊江村)	2,472	3,763	1,291	52.2%
13	字川平(伊江村) ⇄ 字西江前(伊江村)	599	966	367	61.3%
14	字東江上(伊江村) ⇄ 字西江前(伊江村)	130	280	150	115.4%
15	伊江港 ⇄ 字東江前(伊江村)	647	2,008	1,361	210.4%
16	伊江島カントリークラブ ⇄ 字東江前(伊江村)	125	410	285	228.0%

※データ定義は別紙を参照ください。出典：おでかけウォッチャー

対象エリア

伊江村

対象期間

2023年11月01日～2023年11月30日

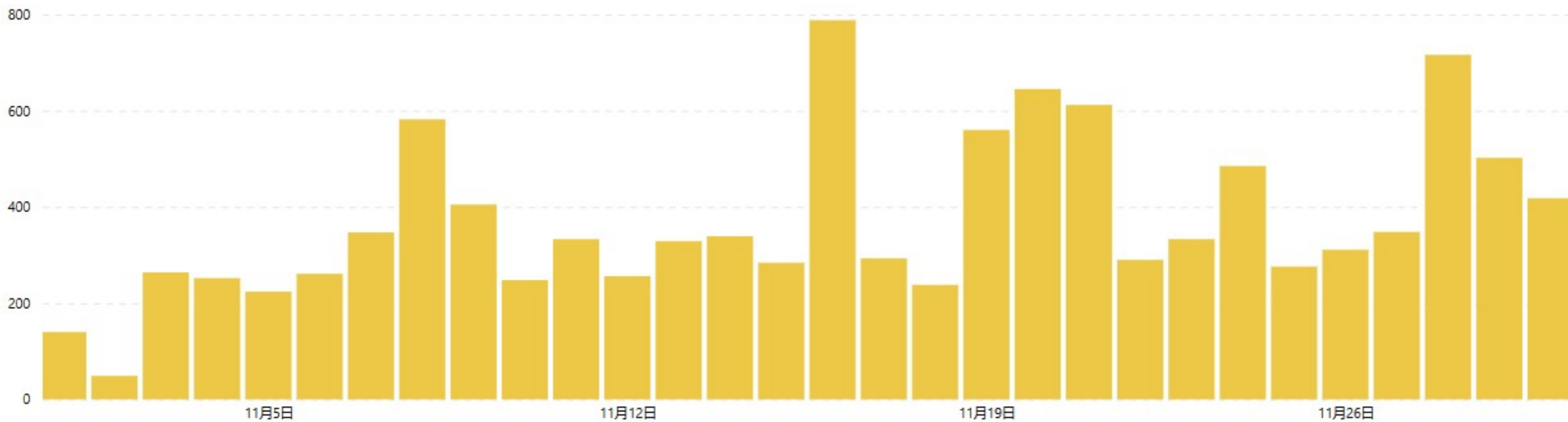
Version

プロトタイプ版

日別来訪者(どれくらい来ているの?)

日別推移

日別の来訪者数の推移を確認できます。日々のアップダウンを確認することで、プロモーションやイベント等取り組みの効果検証にも活用できます。また、特に取り組みを行っていないのに来訪者数が伸びている場合は、増加の背景を探ることで新たな誘客資源の発掘に繋がる可能性もあります。



対象エリア

伊江村

対象期間

2023年11月01日～2023年11月30日

Version

プロトタイプ版

## データ定義

1	使用されているデータ	スマートフォンアプリ利用者から許諾を得て取得したGPS位置情報データ(※データは個人を特定できない形式に加工して使用)
2	データの集計対象となるアプリ	国内のスマホアプリ140種類以上が対象 (例) 公共交通機関の乗換案内やエンタメアプリなど。※具体的な導入アプリ名については非公表
3	発地地域	直近2ヶ月間での夜間滞在エリアの出現日数が一定を上回る250mメッシュを定義
4	勤務地域	直近2ヶ月間での昼間滞在エリアの出現日数が一定を上回る250mメッシュを定義
5	調査対象スポット	沖縄県内で登録された1,564箇所のスポット来訪者
6	スポット登録定義	<p>沖縄県内全域を、町丁目単位およびスポット単位で沖縄県内全域を網羅する形で1,564箇所指定。</p> <p>〈登録パターン①〉</p> <ul style="list-style-type: none"> <li>・町丁目単位</li> </ul> <p>〈登録パターン②〉</p> <ul style="list-style-type: none"> <li>・空港、港湾（フェリー）、モノレール駅</li> <li>・道の駅</li> <li>・主要ビーチ（沖縄県の定める主要水浴場）</li> </ul> <p>参考：<a href="https://www.pref.okinawa.jp/site/kankyo/hozen/mizu_tsuchi/water/20140603suiyokujo.html">https://www.pref.okinawa.jp/site/kankyo/hozen/mizu_tsuchi/water/20140603suiyokujo.html</a></p> <ul style="list-style-type: none"> <li>・世界遺産</li> <li>・来訪者数の多い訪問地</li> </ul> <p>2020/10/1～2021/9/30 の1年間において1日あたりの来訪者数が100人以上のスポット</p> <p>※選定基準 ①1つの町丁目において、複数の分析対象スポットが存在する ②分析対象スポットが複数の町丁目に含まれる</p>
7	来訪者数	発地から0.5km以上離れ、かつ位置情報ログ(5～15分間隔で取得)が勤務地域ではない同一観光スポット指定メッシュ内に連続して1日2回以上記録された人数をカウント
8	観光スポット来訪者	予め指定した複合10mメッシュへの来訪者を、当該観光スポット来訪者と定義
9	市町村来訪者	市町村内いずれかの観光スポット来訪者を各市町村来訪者と定義。
10		同日中に複数回、同市区町村を来訪した場合はユニーク(1人)としてカウントし、市町村を跨いで滞在した場合、それぞれの市区町村で1カウントずつ来訪となる。 尚、同日中にA市・B市を訪れていた場合、A市・B市で各1カウントとなり、A市・B市を含む県全域では2カウントとなる。
11	属性	アンケート情報等をもとに一部の推定性年代を男女別20～69歳まで10歳刻みで表示
12	周遊	同一日に複数観光スポット来訪者をスポット間、 または来訪順序の前・後別に人数集計(A→B→Cの場合、A→B、B→Cでそれぞれ1カウント)
13	表示しているデータ	取得された元データを、拡大推計(住民基本台帳人口に占める取得サンプル全数の居住者割合をもとに都道府県別に拡大)し集計)
14	おきなわ観光地域カルテ連携タイミング	毎月月初に前々月分のカルテを連携(OCVB公式Webサイトにて公開)
15		
16		

※データ定義は別紙を参照ください。出典：おでかけウォッチャー