

対象エリア

八重瀬町

対象期間

2023年11月01日～2023年11月30日

Version

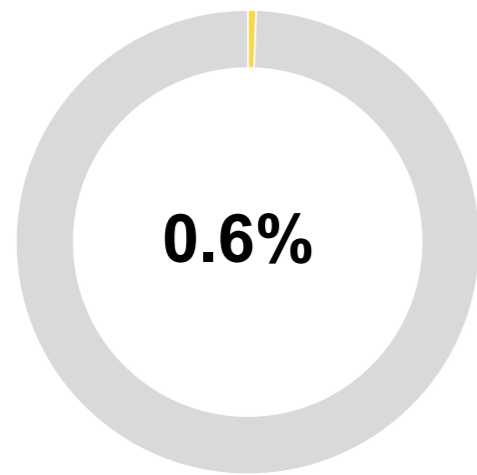
プロトタイプ版

「おきなわ観光地域カルテ」は、県外客の観光関連データを分析し、市町村別にわかりやすく可視化したマーケティング支援ツールです。プロトタイプ版では、人流データを元に、自市町村にどのくらい・どんな人が・どこから来ていて・どんな行動をしているかを把握することができます。今後も様々な観光関連データを本カルテに盛り込むことで地域経営を支援します。

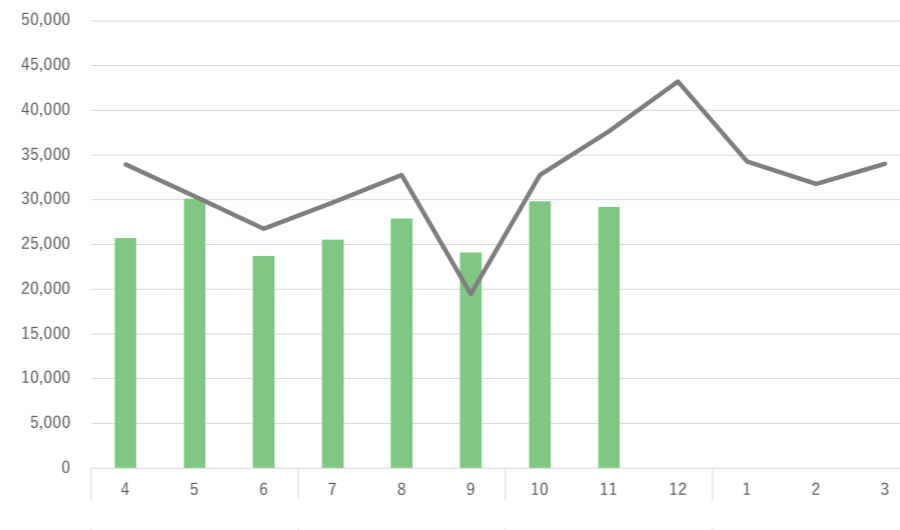
来訪者(どれくらい来ているの?)

県内シェア

自市町村の来訪者数が、県全体の来訪者数に対し、どれくらいの割合を占めているのかについて、割合(%)で表示しています。



自市町村の来訪者数年間推移です。前年度と比較してどうか？月ごとにどのような差分があるか？をグラフで確認できます。



年間推移

前年度と今年度の来訪者数を比較しています。誘客や受入の打ち手を月単位で検討する際の参考にしましょう。

月	2022	2023	進捗率
04	33,964	25,729	75.8%
05	30,368	30,119	99.2%
06	26,767	23,712	88.6%
07	29,690	25,536	86.0%
08	32,777	27,892	85.1%
09	19,462	24,112	123.9%
10	32,762	29,835	91.1%
11	37,648	29,201	77.6%
12	43,223		
01	34,267		
02	31,753		
03	34,042		
合計	386,723	216,136	55.9%

属性(どこからどんな人が来ているの?)

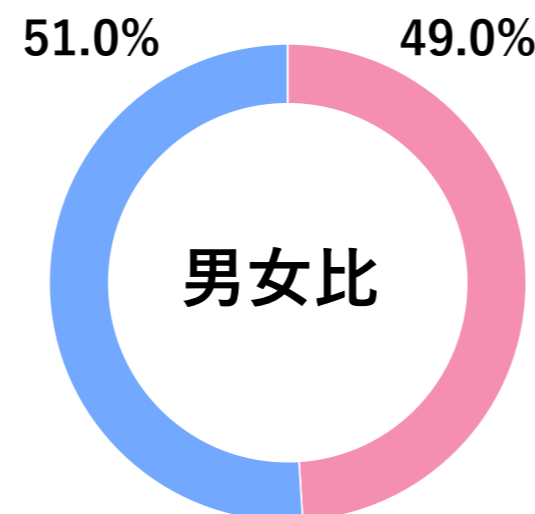
発地

自市町村の来訪者数が、県全体の来訪者数に対し、どれくらいの割合を占めているのかについて、割合(%)で表示しています。

順位	都道府県	人数(前年)	人数(前月)	人数(当月)	増減率(前年)	増減率(前月)
01	東京都	4,675	3,470	4,972	6.4%	43.3%
02	神奈川県	5,015	5,333	3,651	-27.2%	-31.5%
03	愛知県	3,494	1,413	3,537	1.2%	150.3%
04	埼玉県	2,624	1,101	3,298	25.7%	199.5%
05	大阪府	2,240	3,019	2,904	29.6%	-3.8%
06	千葉県	2,159	1,216	1,719	-20.4%	41.4%
07	広島県	441	368	1,375	211.8%	273.6%
08	兵庫県	1,581	1,338	1,180	-25.4%	-11.8%
09	鹿児島県	569	2,702	1,116	96.1%	-58.7%
10	北海道	2,126	833	772	-63.7%	-7.3%
その他		12,724	9,042	4,677	-63.2%	-48.3%
合計	-	37,648	29,835	29,201	-22.4%	-2.1%

性別・年代比較

性別・年代別にどれくらい来訪しているか？前月や県全体と比較してどうなのか？を確認できます。自市町村のターゲット選定や、狙いたい属性が誘客できているか？など、取り組みの振り返りにも活用できます。



年代	性別	人数(前年)	人数(前月)	人数(当月)	増減率(前年)	増減率(前月)
20代	男性	1,799	4,690			
30代	男性	6,680	5,107	2,913	-56.4%	-43.0%
40代	男性	2,770	4,400	2,511	-9.4%	-42.9%
50代	男性	5,612	5,216	4,725	-15.8%	-9.4%
60代	男性	3,820	4,062	4,747	24.3%	16.9%
小計	男性	20,681	23,475	14,896	-28.0%	-36.5%
20代	女性	1,172	406	2,895	147.0%	613.1%
30代	女性	1,942	100	1,508	-22.3%	1,408.0%
40代	女性	2,439	1,836	2,103	-13.8%	14.5%
50代	女性	2,101	3,841	1,295	-38.4%	-66.3%
60代	女性	9,313	177	6,504	-30.2%	3,574.6%
小計	女性	16,967	6,360	14,305	-15.7%	124.9%
合計		37,648	29,835	29,201	-22.4%	-2.1%

※データ定義は別紙を参照ください。出典：おでかけウォッチャー



対象エリア

八重瀬町

対象期間

2023年11月01日～2023年11月30日

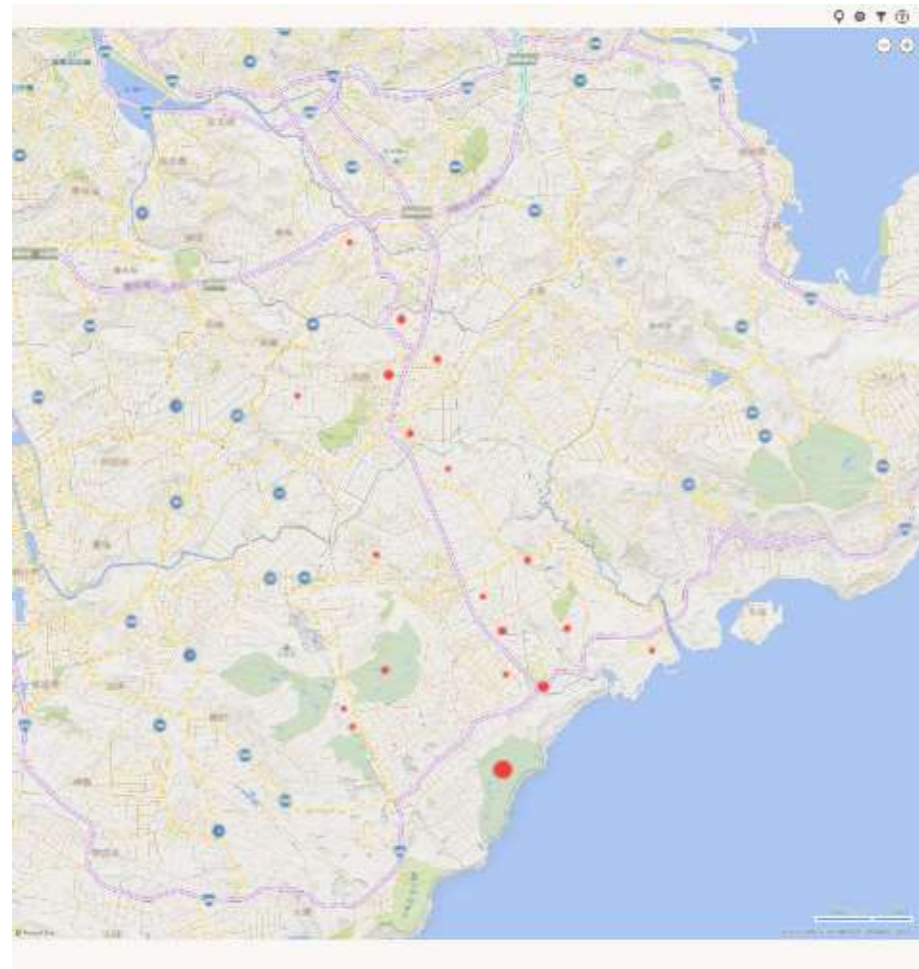
Version

プロトタイプ版

行動(どこに行っているの?)

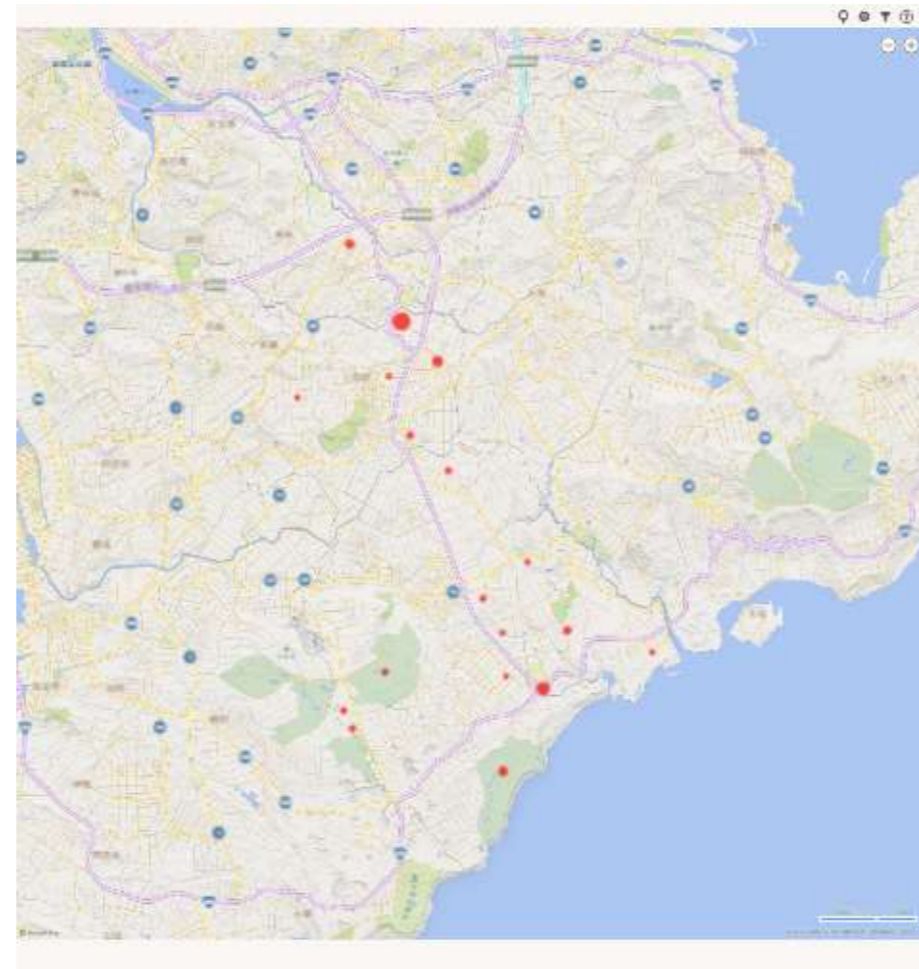
来訪地ランキング

自市町村の町丁目やスポットを、来訪者が多い順に表示しています。人気スポットを把握することで、地域周遊を促進したり、消費額UPの打ち手に活用しましょう。想定外のスポットは新たな観光資源の可能性がります。



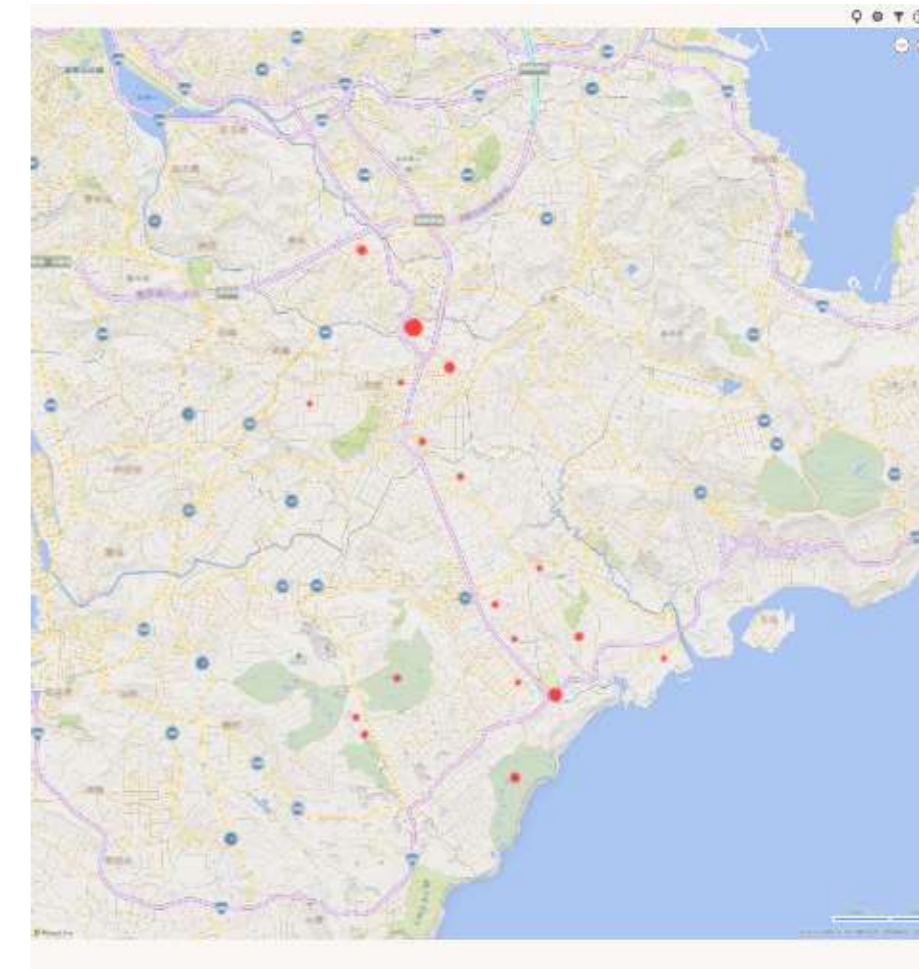
急上昇ランキング

前月から今月にかけて来訪者が急増したスポットを知ることができます。急増の背景には、イベント効果や、SNS・メディアなどで話題になったケースなどが隠れていることがあります。要因を探り、地域の新たな資源を発見しましょう。



急下降ランキング

前月から今月にかけて来訪者が激減したスポットを知ることができます。激減の背景には、イベント期間の終了や観光需要の変化などが隠れていることがあります。要因を探り、自市町村の課題発見に活用しましょう。



順位	名称	人数(前月)	人数(当月)	構成比	増減率
01	ザ・サザンリンクスリゾートホテル及びゴルフクラ	2,708	5,222	29.7%	92.8%
02	南の駅やえせ	962	2,363	13.4%	145.6%
03	字伊覇(八重瀬町)	2,927	1,936	11.0%	-33.9%
04	字大頓(八重瀬町)	889	1,171	6.7%	31.7%
05	字友寄(八重瀬町)	359	1,102	6.3%	207.0%
06	字屋宜原(八重瀬町)	545	1,081	6.2%	98.3%
07	字新城(八重瀬町)	1,072	778	4.4%	-27.4%
08	字東風平(八重瀬町)	1,332	750	4.3%	-43.7%
09	那覇ゴルフ倶楽部	485	742	4.2%	53.0%
10	字具志頭(八重瀬町)	2,007	652	3.7%	-67.5%
11	字外間(八重瀬町)	2,356	365	2.1%	-84.5%
12	字富盛(八重瀬町)	661	358	2.0%	-45.8%
13	字安里(八重瀬町)	159	233	1.3%	46.5%
14	字波名城(八重瀬町)	168	201	1.1%	19.6%
15	字仲座(八重瀬町)	322	173	1.0%	-46.3%
16	字小城(八重瀬町)	118	155	0.9%	31.4%
17	字港川(八重瀬町)	113	148	0.8%	31.0%
18	字世名城(八重瀬町)	0	75	0.4%	0.0%
19	字後原(八重瀬町)	141	65	0.4%	-53.9%

順位	名称	人数(前月)	人数(当月)	差分	増減率
01	字友寄(八重瀬町)	359	1,102	743	207.0%
02	南の駅やえせ	962	2,363	1,401	145.6%
03	字屋宜原(八重瀬町)	545	1,081	536	98.3%
04	ザ・サザンリンクスリゾートホテル及びゴルフクラ	2,708	5,222	2,514	92.8%
05	那覇ゴルフ倶楽部	485	742	257	53.0%
06	字安里(八重瀬町)	159	233	74	46.5%
07	字大頓(八重瀬町)	889	1,171	282	31.7%
08	字小城(八重瀬町)	118	155	37	31.4%
09	字港川(八重瀬町)	113	148	35	31.0%
10	字波名城(八重瀬町)	168	201	33	19.6%
11	字新城(八重瀬町)	1,072	778	-294	-27.4%
12	字伊覇(八重瀬町)	2,927	1,936	-991	-33.9%
13	字東風平(八重瀬町)	1,332	750	-582	-43.7%
14	字富盛(八重瀬町)	661	358	-303	-45.8%
15	字仲座(八重瀬町)	322	173	-149	-46.3%
16	字後原(八重瀬町)	141	65	-76	-53.9%
17	字具志頭(八重瀬町)	2,007	652	-1,355	-67.5%
18	字外間(八重瀬町)	2,356	365	-1,991	-84.5%

順位	名称	人数(前月)	人数(当月)	差分	増減率
01	字外間(八重瀬町)	2,356	365	-1,991	-84.5%
02	字具志頭(八重瀬町)	2,007	652	-1,355	-67.5%
03	字後原(八重瀬町)	141	65	-76	-53.9%
04	字仲座(八重瀬町)	322	173	-149	-46.3%
05	字富盛(八重瀬町)	661	358	-303	-45.8%
06	字東風平(八重瀬町)	1,332	750	-582	-43.7%
07	字伊覇(八重瀬町)	2,927	1,936	-991	-33.9%
08	字新城(八重瀬町)	1,072	778	-294	-27.4%
09	字波名城(八重瀬町)	168	201	33	19.6%
10	字港川(八重瀬町)	113	148	35	31.0%
11	字小城(八重瀬町)	118	155	37	31.4%
12	字大頓(八重瀬町)	889	1,171	282	31.7%
13	字安里(八重瀬町)	159	233	74	46.5%
14	那覇ゴルフ倶楽部	485	742	257	53.0%
15	ザ・サザンリンクスリゾートホテル及びゴルフクラ	2,708	5,222	2,514	92.8%
16	字屋宜原(八重瀬町)	545	1,081	536	98.3%
17	南の駅やえせ	962	2,363	1,401	145.6%
18	字友寄(八重瀬町)	359	1,102	743	207.0%

※データ定義は別紙を参照ください。出典：おでかけウォッチャー

周遊(市町村間)

各市町村の前後にどの市町村を訪れているかを表示しています。市町村間の協働プロモーションや市町村をまたぐモデルコースの開発、パンフレットや看板の設置先など各市町村の情報発信先の検討に活用できます。また急上昇・急下降を掘り下げることで、市町村間周遊の変化や兆しをつかむこともできます。

周遊ランキング

各市町村の前後に訪れている市町村を、来訪者が多い順に表示しています。市町村間周遊の現状ニーズ把握にお役立てください。

Table with 5 columns: 順位, 名称, 人数(前月), 人数(当月), 構成比, 増減率. Lists top 20 municipalities for inter-township travel.

急上昇ランキング

各市町村の前後に周遊している市町村のうち、前月から今月にかけて来訪者が急増した市町村を知ることができます。周遊関係の変化に注目し、新たな誘客の可能性を見出しましょう。

Table with 6 columns: 順位, 名称, 人数(前月), 人数(当月), 差分, 増減率. Lists municipalities with sharp increases in travel.

急下降ランキング

各市町村の前後に周遊している市町村のうち、前月から今月にかけて来訪者が激減した市町村を知ることができます。周遊関係の変化から要因を探り、打ち手の必要性を検討しましょう。

Table with 6 columns: 順位, 名称, 人数(前月), 人数(当月), 差分, 増減率. Lists municipalities with sharp decreases in travel.

周遊(市町村内)

各市町村内のどの町丁目とどの町丁目を周遊しているか？を表示しています。地域内の周遊ルートを知ること、モデルコースの開発やイベント開催や出店計画など地域づくりのヒントを得ることができます。また急上昇・急下降を掘り下げることで、地域内周遊の変化や兆しをつかむこともできます。

周遊ランキング

各市町村内の町丁目やスポットのうち、前後で訪れている来訪者が多い順に表示しています。市町村内周遊の現状ニーズ把握にお役立てください。

Table with 5 columns: 順位, 名称, 人数(前月), 人数(当月), 構成比, 増減率. Lists top 20 locations within the town.

急上昇ランキング

各市町村内の町丁目やスポットのうち、前月から今月にかけて、前後で訪れている来訪者が急増した町丁目やスポットを知ることができます。周遊関係の変化に注目し、新たな誘客の可能性を見出しましょう。

Table with 6 columns: 順位, 名称, 人数(前月), 人数(当月), 差分, 増減率. Lists locations with sharp increases in travel.

急下降ランキング

各市町村内の町丁目やスポットのうち、前月から今月にかけて、前後で訪れている来訪者が激減した町丁目やスポットを知ることができます。周遊関係の変化から要因を探りましょう。

Table with 6 columns: 順位, 名称, 人数(前月), 人数(当月), 差分, 増減率. Lists locations with sharp decreases in travel.

※データ定義は別紙を参照ください。出典：おでかけウォッチャー

対象エリア

八重瀬町

対象期間

2023年11月01日～2023年11月30日

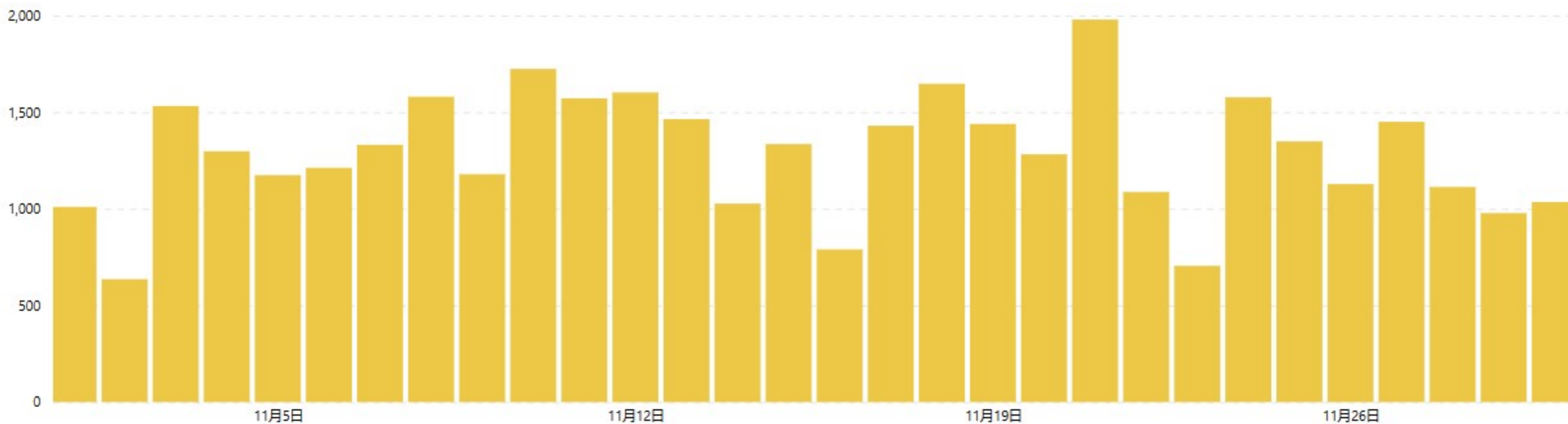
Version

プロトタイプ版

日別来訪者(どれくらい来ているの?)

日別推移

日別の来訪者数の推移を確認できます。日々のアップダウンを確認することで、プロモーションやイベント等取り組みの効果検証にも活用できます。また、特に取り組みを行っていないのに来訪者数が伸びている場合は、増加の背景を探ることで新たな誘客資源の発掘に繋がる可能性もあります。



対象エリア

八重瀬町

対象期間

2023年11月01日～2023年11月30日

Version

プロトタイプ版

データ定義

1	使用されているデータ	スマートフォンアプリ利用者から許諾を得て取得したGPS位置情報データ(※データは個人を特定できない形式に加工して使用)
2	データの集計対象となるアプリ	国内のスマホアプリ140種類以上が対象 (例) 公共交通機関の乗換案内やエンタメアプリなど。※具体的な導入アプリ名については非公表
3	発地地域	直近2ヶ月間での夜間滞在エリアの出現日数が一定を上回る250mメッシュを定義
4	勤務地域	直近2ヶ月間での昼間滞在エリアの出現日数が一定を上回る250mメッシュを定義
5	調査対象スポット	沖縄県内で登録された1,564箇所のスポット来訪者
6	スポット登録定義	<p>沖縄県内全域を、町丁目単位およびスポット単位で沖縄県内全域を網羅する形で1,564箇所指定。</p> <p>〈登録パターン①〉</p> <ul style="list-style-type: none"> ・町丁目単位 <p>〈登録パターン②〉</p> <ul style="list-style-type: none"> ・空港、港湾（フェリー）、モノレール駅 ・道の駅 ・主要ビーチ（沖縄県の定める主要水浴場） <p>参考：https://www.pref.okinawa.jp/site/kankyo/hozen/mizu_tsuchi/water/20140603suiyokujo.html</p> <ul style="list-style-type: none"> ・世界遺産 ・来訪者数の多い訪問地 <p>2020/10/1～2021/9/30 の1年間において1日あたりの来訪者数が100人以上のスポット</p> <p>※選定基準 ①1つの町丁目において、複数の分析対象スポットが存在する ②分析対象スポットが複数の町丁目に含まれる</p>
7	来訪者数	発地から0.5km以上離れ、かつ位置情報ログ(5～15分間隔で取得)が勤務地域ではない同一観光スポット指定メッシュ内に連続して1日2回以上記録された人数をカウント
8	観光スポット来訪者	予め指定した複合10mメッシュへの来訪者を、当該観光スポット来訪者と定義
9	市町村来訪者	市町村内いずれかの観光スポット来訪者を各市町村来訪者と定義。
10		同日中に複数回、同市区町村を来訪した場合はユニーク(1人)としてカウントし、市町村を跨いで滞在した場合、それぞれの市区町村で1カウントずつ来訪となる。 尚、同日中にA市・B市を訪れていた場合、A市・B市で各1カウントとなり、A市・B市を含む県全域では2カウントとなる。
11	属性	アンケート情報等をもとに一部の推定性年代を男女別20～69歳まで10歳刻みで表示
12	周遊	同一日にて複数観光スポット来訪者をスポット間、 または来訪順序の前・後別に人数集計(A→B→Cの場合、A→B、B→Cでそれぞれ1カウント)
13	表示しているデータ	取得された元データを、拡大推計(住民基本台帳人口に占める取得サンプル全数の居住者割合をもとに都道府県別に拡大)し集計)
14	おきなわ観光地域カルテ連携タイミング	毎月月初に前々月分のカルテを連携(OCVB公式Webサイトにて公開)
15		
16		

※データ定義は別紙を参照ください。出典：おでかけウォッチャー