

対象エリア

糸満市

対象期間

2023年12月01日～2023年12月31日

Version

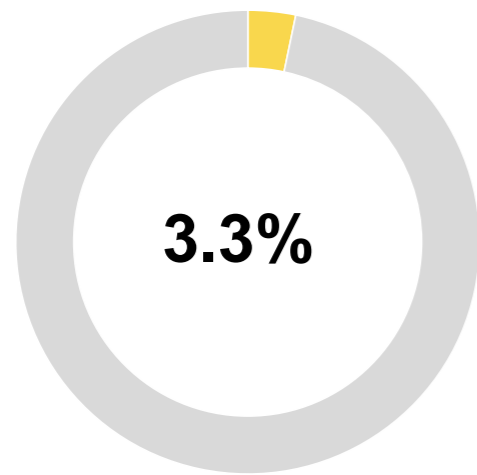
プロトタイプ版

「おきなわ観光地域カルテ」は、県外客の観光関連データを分析し、市町村別にわかりやすく可視化したマーケティング支援ツールです。プロトタイプ版では、人流データを元に、自市町村にどのくらい・どんな人が・どこから来ていて・どんな行動をしているかを把握することができます。今後も様々な観光関連データを本カルテに盛り込むことで地域経営を支援します。

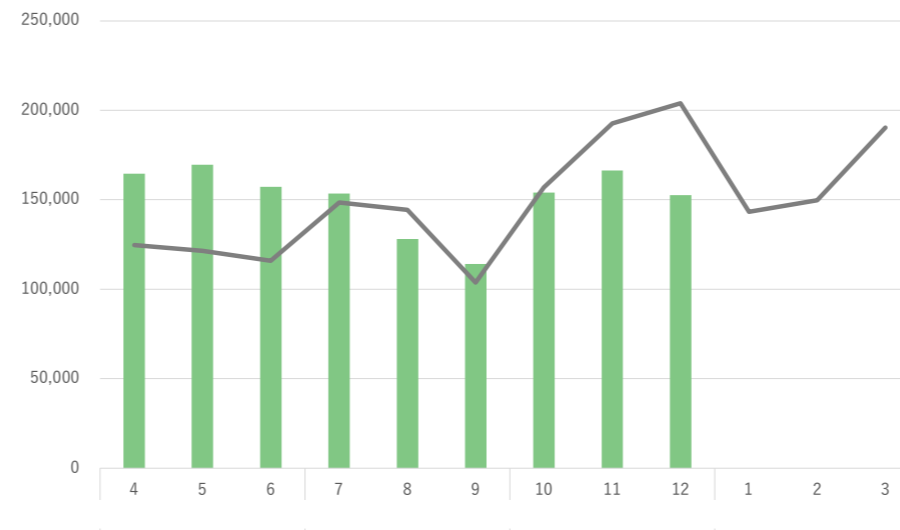
## 来訪者(どれくらい来ているの?)

### 県内シェア

自市町村の来訪者数が、県全体の来訪者数に対し、どれくらいの割合を占めているのかについて、割合(%)で表示しています。



自市町村の来訪者数年間推移です。前年度と比較してどうか？月ごとにどのような差分があるか？をグラフで確認できます。



### 年間推移

前年度と今年度の来訪者数を比較しています。誘客や受入の打ち手を月単位で検討する際の参考にしましょう。

月	2022	2023	進捗率
04	124,610	164,528	132.0%
05	121,557	169,510	139.4%
06	115,876	157,265	135.7%
07	148,547	153,425	103.3%
08	144,453	127,987	88.6%
09	103,757	114,074	109.9%
10	156,813	153,942	98.2%
11	192,675	166,426	86.4%
12	203,991	152,533	74.8%
01	143,238	-	-
02	149,716	-	-
03	190,421	-	-
合計	1,795,654	1,359,690	75.7%

## 属性(どこからどんな人が来ているの?)

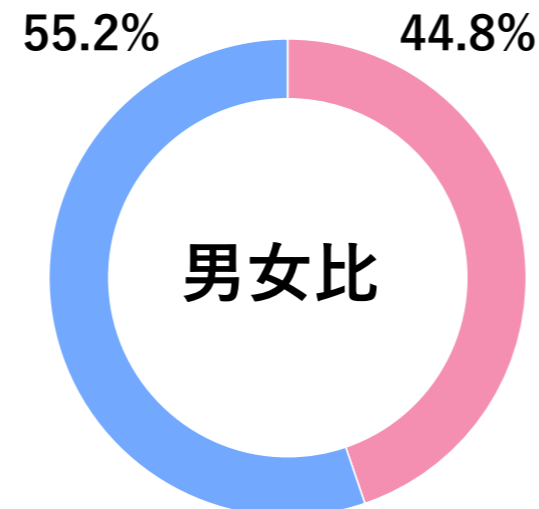
### 発地

自市町村の来訪者数が、県全体の来訪者数に対し、どれくらいの割合を占めているのかについて、割合(%)で表示しています。

順位	都道府県	人数(前年)	人数(前月)	人数(当月)	増減率(前年)	増減率(前月)
01	東京都	25,998	16,972	17,655	-32.1%	4.0%
02	愛知県	13,137	12,446	17,158	30.6%	37.9%
03	大阪府	18,044	12,789	16,703	-7.4%	30.6%
04	神奈川県	21,346	20,537	16,533	-22.5%	-19.5%
05	福岡県	17,705	16,540	13,519	-23.6%	-18.3%
06	埼玉県	12,342	10,641	9,206	-25.4%	-13.5%
07	兵庫県	12,241	6,844	7,359	-39.9%	7.5%
08	千葉県	8,422	9,332	7,102	-15.7%	-23.9%
09	北海道	6,676	7,238	4,563	-31.7%	-37.0%
10	茨城県	5,965	3,062	4,164	-30.2%	36.0%
その他	-	62,115	50,025	38,571	-37.9%	-22.9%
合計	-	203,991	166,426	152,533	-25.2%	-8.3%

### 性別・年代比較

性別・年代別にどれくらい来訪しているか？前月や県全体と比較してどうなのか？を確認できます。自市町村のターゲット選定や、狙いたい属性が誘客できているか？など、取り組みの振り返りにも活用できます。



年代	性別	人数(前年)	人数(前月)	人数(当月)	増減率(前年)	増減率(前月)
20代	男性	7,126	11,866	2,637	-63.0%	-77.8%
30代	男性	19,839	24,838	21,941	10.6%	-11.7%
40代	男性	14,705	13,930	15,061	2.4%	8.1%
50代	男性	21,984	25,393	26,486	20.5%	4.3%
60代	男性	28,965	22,349	18,144	-37.4%	-18.8%
小計	男性	92,619	98,376	84,269	-9.0%	-14.3%
20代	女性	5,658	519	4,456	-21.2%	758.6%
30代	女性	16,748	11,935	17,773	6.1%	48.9%
40代	女性	16,946	14,334	5,938	-65.0%	-58.6%
50代	女性	22,764	12,323	13,015	-42.8%	5.6%
60代	女性	49,256	28,939	27,082	-45.0%	-6.4%
小計	女性	111,372	68,050	68,264	-38.7%	0.3%
合計	-	203,991	166,426	152,533	-25.2%	-8.3%

※データ定義は別紙を参照ください。出典：おでかけウォッチャー



対象エリア

糸満市

対象期間

2023年12月01日～2023年12月31日

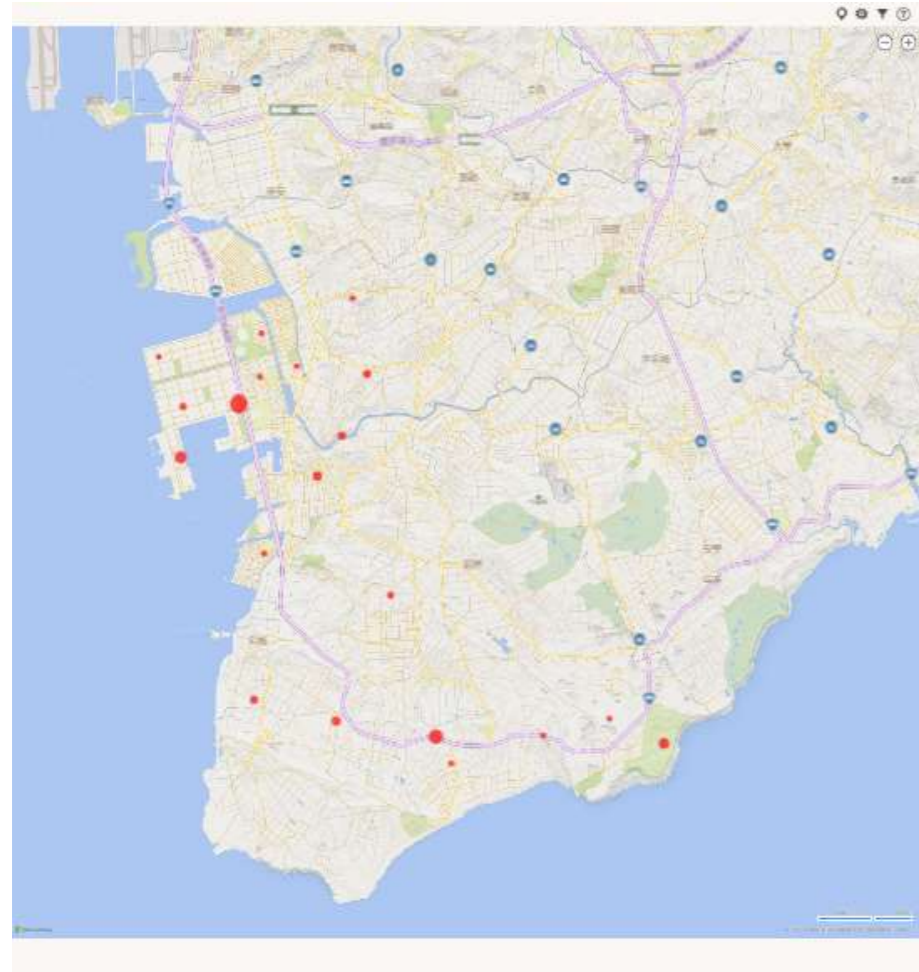
Version

プロトタイプ版

## 行動(どこに行っているの?)

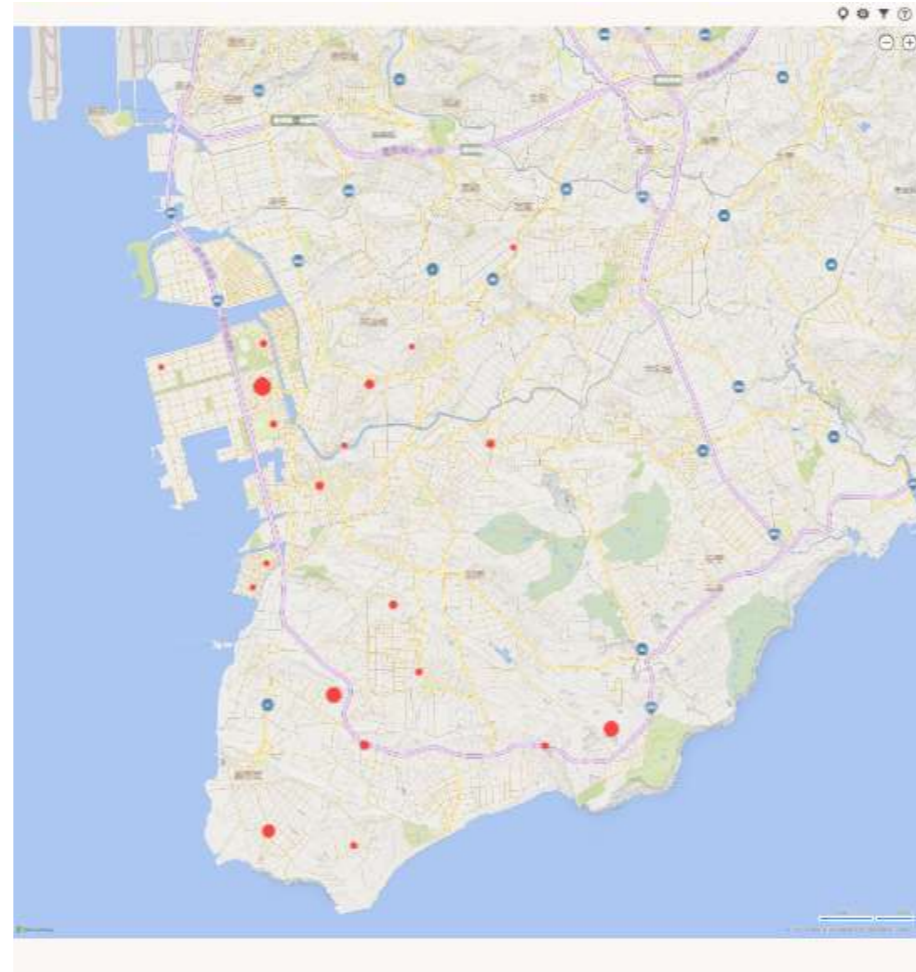
### 来訪地ランキング

各市町村の町丁目やスポットを、来訪者が多い順に表示しています。人気スポットを把握することで、地域周遊を促進したり、消費額UPの打ち手に活用しましょう。想定外のスポットは新たな観光資源の可能性がります。



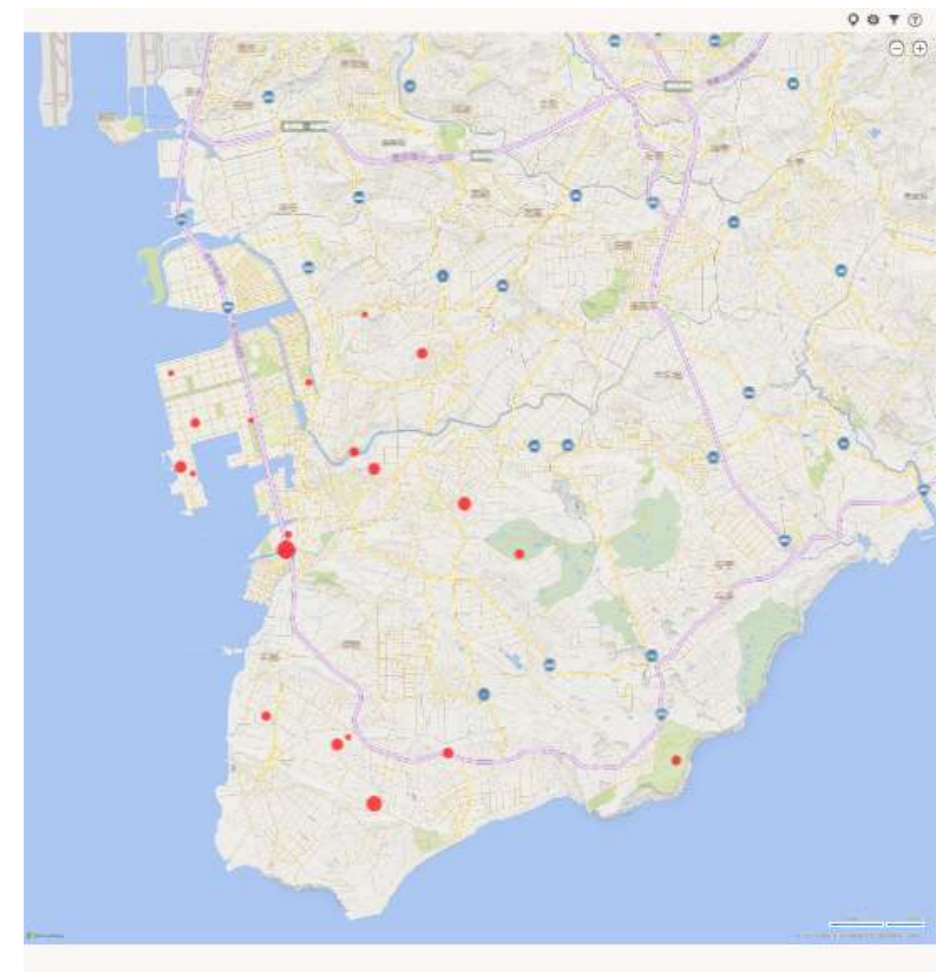
### 急上昇ランキング

前月から今月にかけて来訪者が急増したスポットを知ることができます。急増の背景には、イベント効果や、SNS・メディアなどで話題になったケースなどが隠れていることがあります。要因を探り、地域の新たな資源を発見しましょう。



### 急下降ランキング

前月から今月にかけて来訪者が激減したスポットを知ることができます。激減の背景には、イベント期間の終了や観光需要の変化などが隠れていることがあります。要因を探り、各市町村の課題発見に活用しましょう。



順位	名称	人数(前月)	人数(当月)	構成比	増減率
01	道の駅いとまん	26,545	24,321	15.3%	-8.4%
02	ひめゆりの塔・ひめゆり平和祈念資料館	33,718	17,788	11.2%	-47.2%
03	サザンビーチホテル&リゾート沖縄	13,372	15,050	9.5%	12.5%
04	平和祈念公園	18,108	12,131	7.6%	-33.0%
05	琉球ガラス村	10,324	9,297	5.8%	-9.9%
06	字糸満南区(糸満市)	2,923	8,982	5.6%	207.3%
07	字湖平(糸満市)	2,093	7,594	4.8%	262.8%
08	字兼城(糸満市)	5,447	7,151	4.5%	31.3%
09	字名城(糸満市)	9,928	6,522	4.1%	-34.3%
10	字真栄里(糸満市)	1,911	5,790	3.6%	203.0%
11	西崎4丁目(糸満市)	9,261	5,657	3.6%	-38.9%
12	字摩文仁(糸満市)	519	3,746	2.4%	621.8%
13	字米須(糸満市)	0	3,337	2.1%	0.0%
14	西崎2丁目(糸満市)	381	3,279	2.1%	760.6%
15	湖崎町三丁目(糸満市)	1,942	3,252	2.0%	67.5%
16	字阿波根(糸満市)	2,841	3,028	1.9%	6.6%
17	西崎5丁目(糸満市)	2,271	2,592	1.6%	14.1%
18	西崎6丁目(糸満市)	3,173	2,586	1.6%	-18.5%
19	字大度(糸満市)	824	1,891	1.2%	129.5%
20	西崎3丁目(糸満市)	841	1,767	1.1%	110.1%

順位	名称	人数(前月)	人数(当月)	差分	増減率
01	西崎2丁目(糸満市)	381	3,279	2,898	760.6%
02	字糸洲(糸満市)	75	577	502	669.3%
03	字摩文仁(糸満市)	519	3,746	3,227	621.8%
04	字喜屋武(糸満市)	146	840	694	475.3%
05	字伊原(糸満市)	431	1,608	1,177	273.1%
06	字湖平(糸満市)	2,093	7,594	5,501	262.8%
07	字与座(糸満市)	279	875	596	213.6%
08	字糸満南区(糸満市)	2,923	8,982	6,059	207.3%
09	字真栄里(糸満市)	1,911	5,790	3,879	203.0%
10	西崎1丁目(糸満市)	435	1,052	617	141.8%
11	字大度(糸満市)	824	1,891	1,067	129.5%
12	字真壁(糸満市)	126	283	157	124.6%
13	西崎3丁目(糸満市)	841	1,767	926	110.1%
14	字東里旧東辺名区(糸満市)	120	242	122	101.7%
15	湖崎町三丁目(糸満市)	1,942	3,252	1,310	67.5%
16	湖崎町四丁目(糸満市)	348	544	196	56.3%
17	字武富(糸満市)	434	659	225	51.8%
18	字座波(糸満市)	198	290	92	46.5%
19	字兼城(糸満市)	5,447	7,151	1,704	31.3%
20	西崎5丁目(糸満市)	2,271	2,592	321	14.1%

順位	名称	人数(前月)	人数(当月)	差分	増減率
01	湖崎町一丁目(糸満市)	1,792	201	-1,591	-88.8%
02	字山城(糸満市)	256	56	-200	-78.1%
03	字大里(糸満市)	379	139	-240	-63.3%
04	美々ビーチいとまん	2,292	1,020	-1,272	-55.5%
05	字照屋(糸満市)	1,276	602	-674	-52.8%
06	字福地(糸満市)	382	194	-188	-49.2%
07	ひめゆりの塔・ひめゆり平和祈念資料館	33,718	17,788	-15,930	-47.2%
08	西崎4丁目(糸満市)	9,261	5,657	-3,604	-38.9%
09	バームヒルズゴルフリゾートクラブ	1,770	1,107	-663	-37.5%
10	字名城(糸満市)	9,928	6,522	-3,406	-34.3%
11	平和祈念公園	18,108	12,131	-5,977	-33.0%
12	湖崎町二丁目(糸満市)	1,777	1,400	-377	-21.2%
13	西崎6丁目(糸満市)	3,173	2,586	-587	-18.5%
14	琉球ガラス村	10,324	9,297	-1,027	-9.9%
15	道の駅いとまん	26,545	24,321	-2,224	-8.4%
16	字阿波根(糸満市)	2,841	3,028	187	6.6%
17	サザンビーチホテル&リゾート沖縄	13,372	15,050	1,678	12.5%
18	西崎5丁目(糸満市)	2,271	2,592	321	14.1%
19	字兼城(糸満市)	5,447	7,151	1,704	31.3%
20	字座波(糸満市)	198	290	92	46.5%

※データ定義は別紙を参照ください。出典：おでかけウォッチャー



対象エリア

糸満市

対象期間

2023年12月01日～2023年12月31日

Version

プロトタイプ版

日別来訪者(どれくらい来ているの?)

日別推移

日別の来訪者数の推移を確認できます。日々のアップダウンを確認することで、プロモーションやイベント等取り組みの効果検証にも活用できます。また、特に取り組みを行っていないのに来訪者数が伸びている場合は、増加の背景を探ることで新たな誘客資源の発掘に繋がる可能性もあります。



対象エリア

糸満市

対象期間

2023年12月01日～2023年12月31日

Version

プロトタイプ版

## データ定義

1	使用されているデータ	スマートフォンアプリ利用者から許諾を得て取得したGPS位置情報データ(※データは個人を特定できない形式に加工して使用)
2	データの集計対象となるアプリ	国内のスマホアプリ140種類以上が対象 (例) 公共交通機関の乗換案内やエンタメアプリなど。※具体的な導入アプリ名については非公表
3	発地地域	直近2ヶ月間での夜間滞在エリアの出現日数が一定を上回る250mメッシュを定義
4	勤務地域	直近2ヶ月間での昼間滞在エリアの出現日数が一定を上回る250mメッシュを定義
5	調査対象スポット	沖縄県内で登録された1,684箇所のスポット来訪者 ※2023年12月分より一部スポットを変更・追加
6	スポット登録定義	<p>沖縄県内全域を、町丁目単位およびスポット単位で沖縄県内全域を網羅する形で1,684箇所指定。</p> <p>〈登録パターン①〉</p> <ul style="list-style-type: none"> <li>・町丁目単位</li> </ul> <p>〈登録パターン②〉</p> <ul style="list-style-type: none"> <li>・空港、港湾(フェリー)、モノレール駅</li> <li>・道の駅</li> <li>・主要ビーチ(沖縄県の定める主要水浴場)</li> </ul> <p>参考：<a href="https://www.pref.okinawa.jp/site/kankyo/hozen/mizu_tsuchi/water/20140603suiyokujo.html">https://www.pref.okinawa.jp/site/kankyo/hozen/mizu_tsuchi/water/20140603suiyokujo.html</a></p> <ul style="list-style-type: none"> <li>・世界遺産</li> <li>・来訪者数の多い訪問地</li> </ul> <p>2020/10/1～2021/9/30の1年間において1日あたりの来訪者数が100人以上のスポット</p> <p>※選定基準 ①1つの町丁目において、複数の分析対象スポットが存在する ②分析対象スポットが複数の町丁目に含まれる</p> <ul style="list-style-type: none"> <li>・地域より別途登録への指定があったスポット</li> </ul>
7	来訪者数	発地から0.5km以上離れ、かつ位置情報ログ(5～15分間隔で取得)が勤務地域ではない同一観光スポット指定メッシュ内に連続して1日2回以上記録された人数をカウント
8	観光スポット来訪者	予め指定した複合10mメッシュへの来訪者を、当該観光スポット来訪者と定義
9	市町村来訪者	市町村内いずれかの観光スポット来訪者を各市町村来訪者と定義。
10		同日中に複数回、同市区町村を来訪した場合はユニーク(1人)としてカウントし、市町村を跨いで滞在した場合、それぞれの市区町村で1カウントずつ来訪となる。 尚、同日中にA市・B市を訪れていた場合、A市・B市で各1カウントとなり、A市・B市を含む県全域では2カウントとなる。
11	属性	アンケート情報等をもとに一部の推定性年代を男女別20～69歳まで10歳刻みで表示
12	周遊	同一日に複数観光スポット来訪者をスポット間、 または来訪順序の前・後別に人数集計(A→B→Cの場合、A→B、B→Cでそれぞれ1カウント)
13	表示しているデータ	取得された元データを、拡大推計(住民基本台帳人口に占める取得サンプル全数の居住者割合をもとに都道府県別に拡大)し集計)
14	おきなわ観光地域カルテ連携タイミング	毎月月初に前々月分のカルテを連携(OCVB公式Webサイトにて公開)
15		
16		

※データ定義は別紙を参照ください。出典：おでかけウォッチャー