

対象エリア

那覇市

対象期間

2023年12月01日～2023年12月31日

Version

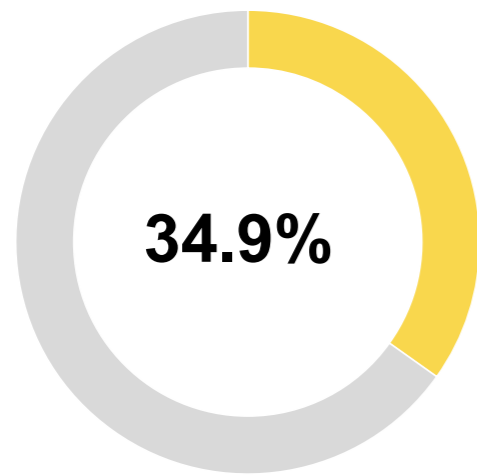
プロトタイプ版

「おきなわ観光地域カルテ」は、県外客の観光関連データを分析し、市町村別にわかりやすく可視化したマーケティング支援ツールです。プロトタイプ版では、人流データを元に、自市町村にどのくらい・どんな人が・どこから来ていて・どんな行動をしているかを把握することができます。今後も様々な観光関連データを本カルテに盛り込むことで地域経営を支援します。

来訪者(どれくらい来ているの?)

県内シェア

自市町村の来訪者数が、県全体の来訪者数に対し、どれくらいの割合を占めているのかについて、割合(%)で表示しています。



自市町村の来訪者数年間推移です。前年度と比較してどうか？月ごとにどのような差分があるか？をグラフで確認できます。



年間推移

前年度と今年度の来訪者数を比較しています。誘客や受入の打ち手を月単位で検討する際の参考にしましょう。

月	2022	2023	進捗率
04	1,240,179	1,706,844	137.6%
05	1,269,171	1,639,109	129.1%
06	1,290,606	1,640,334	127.1%
07	1,578,674	1,678,138	106.3%
08	1,377,077	1,413,162	102.6%
09	1,133,577	1,414,335	124.8%
10	1,607,962	1,549,881	96.4%
11	1,871,192	1,673,215	89.4%
12	1,887,647	1,598,631	84.7%
01	1,576,553	-	-
02	1,850,072	-	-
03	1,835,556	-	-
合計	18,518,266	14,313,649	77.3%

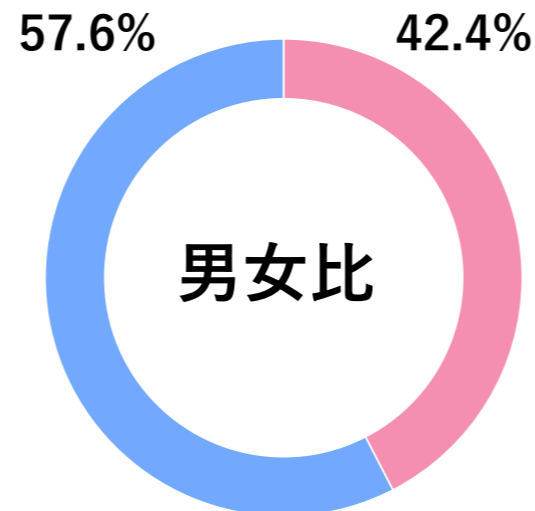
属性(どこからどんな人が来ているの?)

発地

自市町村の来訪者数が、県全体の来訪者数に対し、どれくらいの割合を占めているのかについて、割合(%)で表示しています。

順位	都道府県	人数(前年)	人数(前月)	人数(当月)	増減率(前年)	増減率(前月)
01	東京都	250,262	221,213	217,880	-12.9%	-1.5%
02	福岡県	214,953	188,018	189,593	-11.8%	0.8%
03	神奈川県	217,654	184,005	181,427	-16.6%	-1.4%
04	大阪府	158,022	138,288	133,544	-15.5%	-3.4%
05	愛知県	123,161	98,274	93,455	-24.1%	-4.9%
06	埼玉県	109,378	97,066	81,277	-25.7%	-16.3%
07	千葉県	87,848	79,585	77,085	-12.3%	-3.1%
08	兵庫県	86,014	67,012	74,058	-13.9%	10.5%
09	北海道	70,202	66,558	60,313	-14.1%	-9.4%
10	熊本県	33,239	46,656	39,949	20.2%	-14.4%
その他	-	536,914	486,540	450,050	-16.2%	-7.5%
合計	-	1,887,647	1,673,215	1,598,631	-15.3%	-4.5%

性別・年代別にどれくらい来訪しているか？前月や県全体と比較してどうなのか？を確認できます。自市町村のターゲット選定や、狙いたい属性が誘客できているか？など、取り組みの振り返りにも活用できます。



性別・年代比較

年代	性別	人数(前年)	人数(前月)	人数(当月)	増減率(前年)	増減率(前月)
20代	男性	79,914	64,235	33,094	-58.6%	-48.5%
30代	男性	279,976	263,642	266,575	-4.8%	1.1%
40代	男性	160,073	169,871	157,324	-1.7%	-7.4%
50代	男性	241,885	216,197	280,867	16.1%	29.9%
60代	男性	246,926	188,743	182,243	-26.2%	-3.4%
小計	男性	1,008,774	902,688	920,103	-8.8%	1.9%
20代	女性	72,073	65,414	84,838	17.7%	29.7%
30代	女性	129,059	119,803	112,600	-12.8%	-6.0%
40代	女性	168,335	160,317	112,666	-33.1%	-29.7%
50代	女性	175,758	135,181	148,865	-15.3%	10.1%
60代	女性	333,648	289,812	219,559	-34.2%	-24.2%
小計	女性	878,873	770,527	678,528	-22.8%	-11.9%
合計	-	1,887,647	1,673,215	1,598,631	-15.3%	-4.5%

※データ定義は別紙を参照ください。出典：おでかけウォッチャー



対象エリア

那覇市

対象期間

2023年12月01日～2023年12月31日

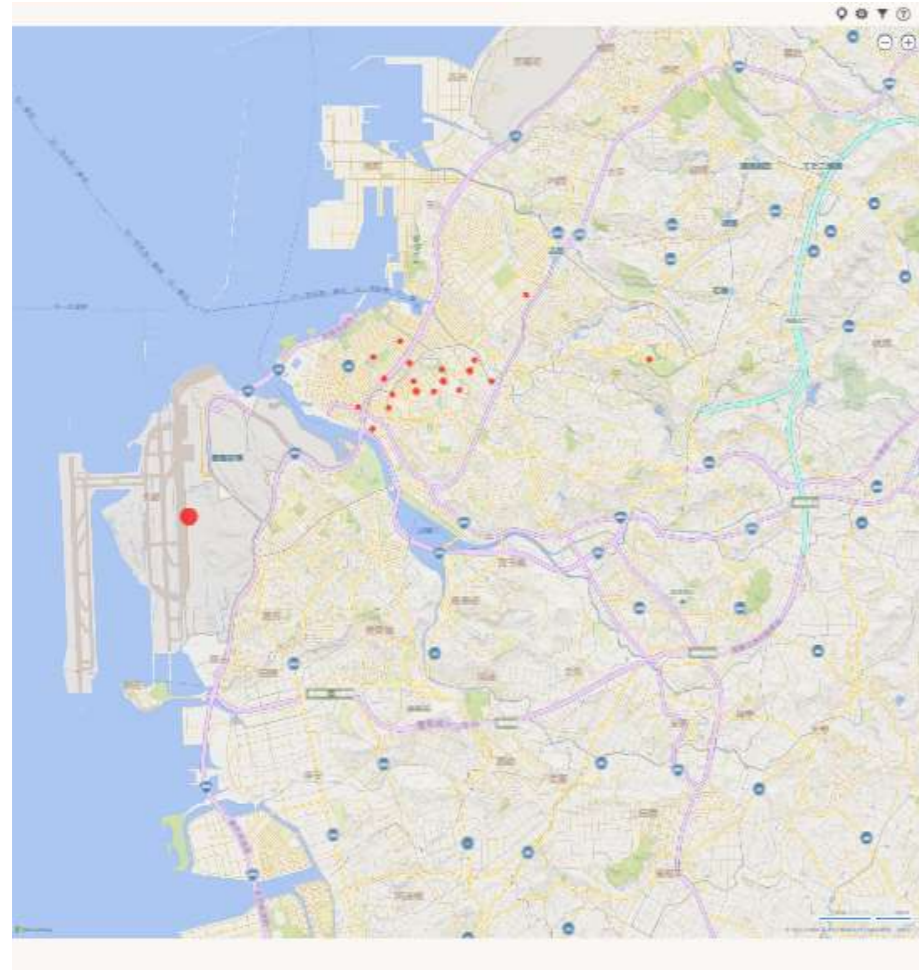
Version

プロトタイプ版

行動(どこに行っているの?)

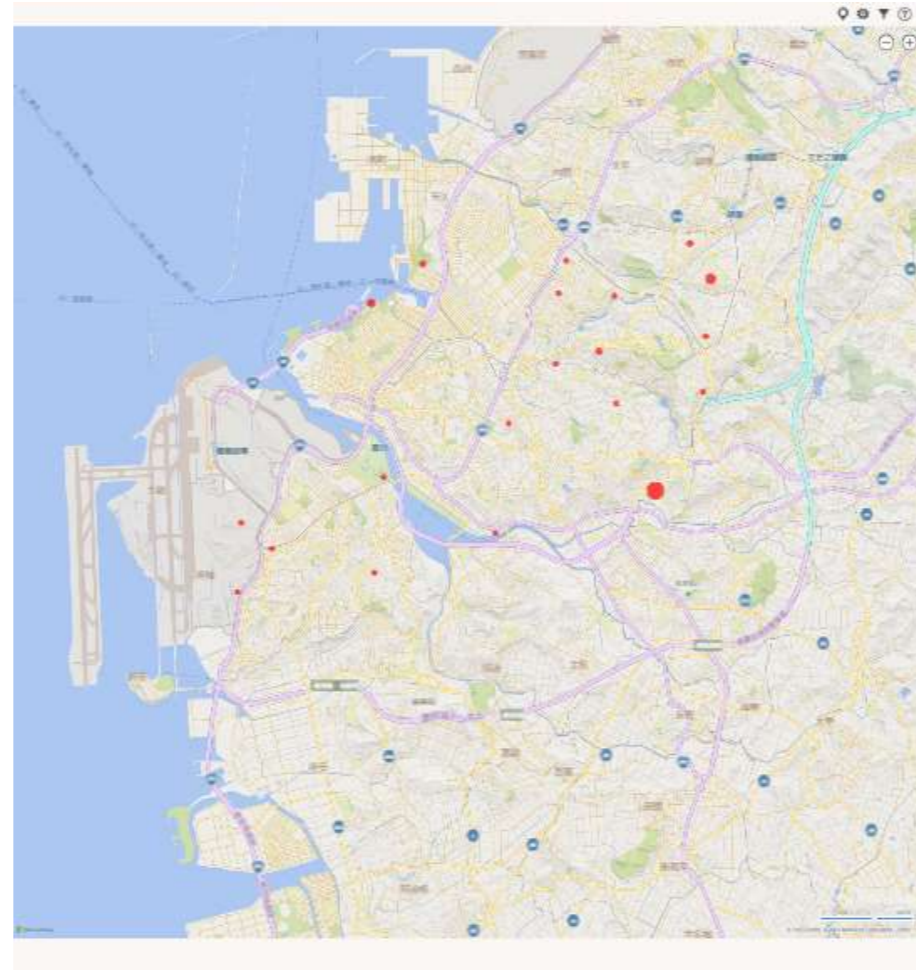
来訪地ランキング

各市町村の町丁目やスポットを、来訪者が多い順に表示しています。人気スポットを把握することで、地域周遊を促進したり、消費額UPの打ち手に活用しましょう。想定外のスポットは新たな観光資源の可能性がります。



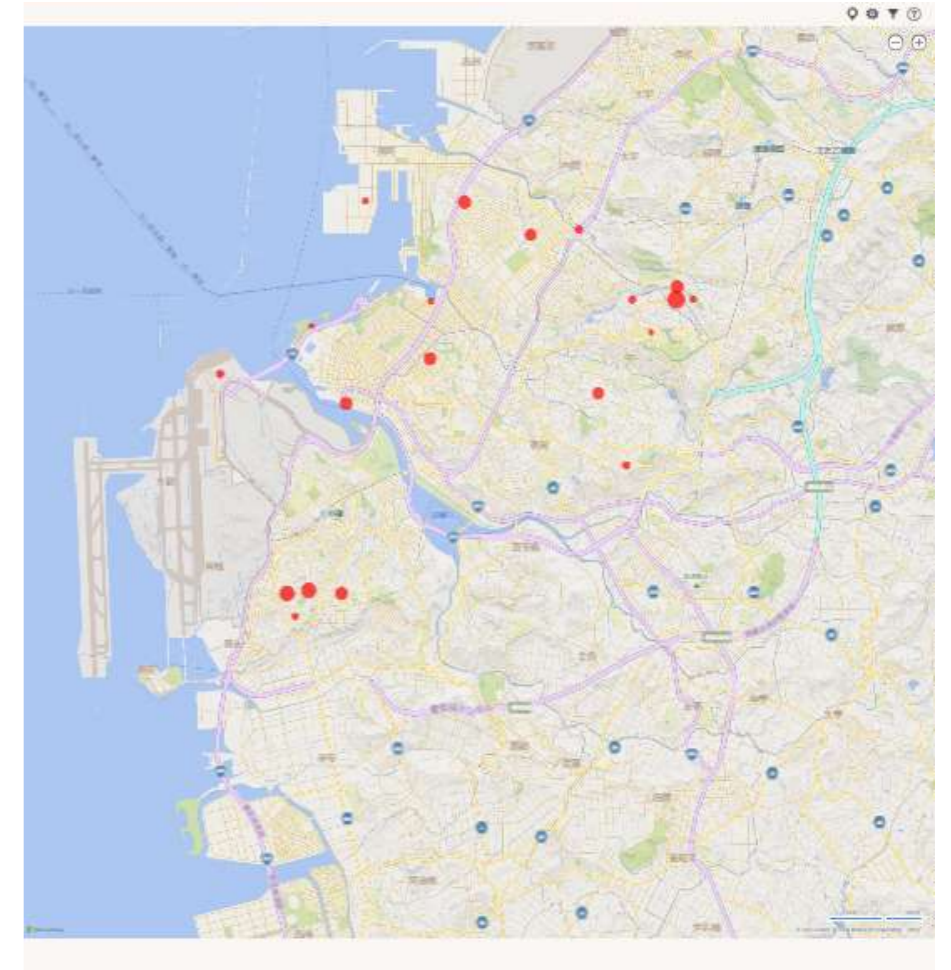
急上昇ランキング

前月から今月にかけて来訪者が急増したスポットを知ることができます。急増の背景には、イベント効果や、SNS・メディアなどで話題になったケースなどが隠れていることがあります。要因を探り、地域の新たな資源を発見しましょう。



急下降ランキング

前月から今月にかけて来訪者が激減したスポットを知ることができます。激減の背景には、イベント期間の終了や観光需要の変化などが隠れていることがあります。要因を探り、各市町村の課題発見に活用しましょう。



順位	名称	人数(前月)	人数(当月)	構成比	増減率
01	那覇空港	923,030	847,211	21.0%	-8.2%
02	国際通りエリア2	201,897	161,049	4.0%	-20.2%
03	国際通りエリア1	188,671	150,353	3.7%	-20.3%
04	国際通りエリア3	163,383	141,556	3.5%	-13.4%
05	泉崎1丁目(那覇市)	120,251	117,591	2.9%	-2.2%
06	久茂地2丁目(那覇市)	109,199	109,731	2.7%	0.5%
07	松山1丁目(那覇市)	113,421	107,861	2.7%	-4.9%
08	平和通り・むつみ橋通り	119,034	106,422	2.6%	-10.6%
09	久米2丁目(那覇市)	94,013	85,503	2.1%	-9.1%
10	松山2丁目(那覇市)	91,440	76,146	1.9%	-16.7%
11	牧志2丁目(那覇市)	84,204	76,032	1.9%	-9.7%
12	東町(那覇市)	75,974	74,050	1.8%	-2.5%
13	牧志1丁目(那覇市)	96,847	72,670	1.8%	-25.0%
14	牧志3丁目(那覇市)	84,381	71,481	1.8%	-15.3%
15	首里城公園(無料エリア)	70,030	64,645	1.6%	-7.7%
16	松尾2丁目(那覇市)	78,504	62,992	1.6%	-19.8%
17	デパートリウぼう	58,750	60,809	1.5%	3.5%
18	久茂地3丁目(那覇市)	64,795	59,659	1.5%	-7.9%
19	おもろまち4丁目(那覇市)	53,721	56,536	1.4%	5.2%
20	旭町(那覇市)	52,388	50,331	1.2%	-3.9%

順位	名称	人数(前月)	人数(当月)	差分	増減率
01	字識名(那覇市)	45	2,614	2,569	5,708.9%
02	首里石嶺町1丁目(那覇市)	54	1,602	1,548	2,866.7%
03	那覇クルーズターミナル	143	2,003	1,860	1,300.7%
04	字上之屋(那覇市)	54	603	549	1,016.7%
05	首里寒川町2丁目(那覇市)	57	533	476	835.1%
06	首里大名町3丁目(那覇市)	78	722	644	825.6%
07	古島1丁目(那覇市)	708	4,654	3,946	557.3%
08	字当間(那覇市)	1,323	7,873	6,550	495.1%
09	字宮城(那覇市)	182	967	785	431.3%
10	真嘉比2丁目(那覇市)	543	2,872	2,329	428.9%
11	松島2丁目(那覇市)	283	1,323	1,040	367.5%
12	首里汀良町2丁目(那覇市)	55	243	188	341.8%
13	松川2丁目(那覇市)	401	1,768	1,367	340.9%
14	古波蔵4丁目(那覇市)	183	799	616	336.6%
15	繁多川2丁目(那覇市)	40	170	130	325.0%
16	寄宮1丁目(那覇市)	559	2,230	1,671	298.9%
17	奥武山総合運動公園	6,962	26,698	19,736	283.5%
18	首里崎山町3丁目(那覇市)	63	229	166	263.5%
19	小禄2丁目(那覇市)	89	313	224	251.7%
20	(ゆいレール) 赤嶺駅	2,159	6,200	4,041	187.2%

順位	名称	人数(前月)	人数(当月)	差分	増減率
01	首里儀保町1丁目(那覇市)	493	38	-455	-92.3%
02	高良1丁目(那覇市)	1,061	126	-935	-88.1%
03	宇栄原3丁目(那覇市)	1,215	157	-1,058	-87.1%
04	首里儀保町3丁目(那覇市)	279	54	-225	-80.6%
05	安謝2丁目(那覇市)	3,953	822	-3,131	-79.2%
06	那覇文化芸術劇場なはーと	1,810	403	-1,407	-77.7%
07	那覇港(那覇ふ頭地区)	1,953	436	-1,517	-77.7%
08	宇栄原4丁目(那覇市)	844	189	-655	-77.6%
09	繁多川1丁目(那覇市)	230	53	-177	-77.0%
10	銘苅2丁目(那覇市)	4,091	984	-3,107	-75.9%
11	字古島(那覇市)	154	55	-99	-64.3%
12	首里山川町2丁目(那覇市)	716	261	-455	-63.5%
13	識名4丁目(那覇市)	814	297	-517	-63.5%
14	字大嶺(那覇市)	1,481	550	-931	-62.9%
15	那覇港(泊ふ頭地区)	4,388	1,675	-2,713	-61.8%
16	高良2丁目(那覇市)	793	305	-488	-61.5%
17	首里赤平町2丁目(那覇市)	466	182	-284	-60.9%
18	港町1丁目(那覇市)	2,424	973	-1,451	-59.9%
19	首里真和志町1丁目(那覇市)	1,649	730	-919	-55.7%
20	波の上のみそら公園	3,379	1,534	-1,845	-54.6%

※データ定義は別紙を参照ください。出典：おでかけウォッチャー

対象エリア

那覇市

対象期間

2023年12月01日～2023年12月31日

Version

プロトタイプ版

周遊(市町村間)

各市町村の前後にどの市町村を訪れているかを表示しています。市町村間の協働プロモーションや市町村をまたぐモデルコースの開発、パンフレットや看板の設置先など各市町村の情報発信先の検討に活用できます。また急上昇・急下降を掘り下げることで、市町村間周遊の変化や兆しをつかむこともできます。

周遊ランキング

各市町村の前後に訪れている市町村を、来訪者が多い順に表示しています。市町村間周遊の現状ニーズ把握にお役立てください。

Table with 5 columns: 順位, 名称, 人数(前月), 人数(当月), 構成比, 増減率. Lists top 20 municipalities for inter-township travel.

急上昇ランキング

各市町村の前後に周遊している市町村のうち、前月から今月にかけて来訪者が急増した市町村を知ることができます。周遊関係の変化に注目し、新たな誘客の可能性を見出しましょう。

Table with 6 columns: 順位, 名称, 人数(前月), 人数(当月), 差分, 増減率. Lists municipalities with sharp increases in travel.

急下降ランキング

各市町村の前後に周遊している市町村のうち、前月から今月にかけて来訪者が激減した市町村を知ることができます。周遊関係の変化から要因を探り、打ち手の必要性を検討しましょう。

Table with 6 columns: 順位, 名称, 人数(前月), 人数(当月), 差分, 増減率. Lists municipalities with sharp decreases in travel.

周遊(市町村内)

各市町村内のどの町丁目とどの町丁目を周遊しているか？を表示しています。地域内の周遊ルートを知ることで、モデルコースの開発やイベント開催や出店計画など地域づくりのヒントを得ることができます。また急上昇・急下降を掘り下げることで、地域内周遊の変化や兆しをつかむこともできます。

周遊ランキング

各市町村内の町丁目やスポットのうち、前後で訪れている来訪者が多い順に表示しています。市町村内周遊の現状ニーズ把握にお役立てください。

Table with 5 columns: 順位, 名称, 人数(前月), 人数(当月), 構成比, 増減率. Lists top 20 locations within municipalities.

急上昇ランキング

各市町村内の町丁目やスポットのうち、前月から今月にかけて、前後で訪れている来訪者が急増した町丁目やスポットを知ることができます。周遊関係の変化に注目し、新たな誘客の可能性を見出しましょう。

Table with 6 columns: 順位, 名称, 人数(前月), 人数(当月), 差分, 増減率. Lists locations with sharp increases in travel.

急下降ランキング

各市町村内の町丁目やスポットのうち、前月から今月にかけて、前後で訪れている来訪者が激減した町丁目やスポットを知ることができます。周遊関係の変化から要因を探りましょう。

Table with 6 columns: 順位, 名称, 人数(前月), 人数(当月), 差分, 増減率. Lists locations with sharp decreases in travel.

※データ定義は別紙を参照ください。出典：おでかけウォッチャー

対象エリア

那覇市

対象期間

2023年12月01日～2023年12月31日

Version

プロトタイプ版

日別来訪者(どれくらい来ているの?)

日別推移

日別の来訪者数の推移を確認できます。日々のアップダウンを確認することで、プロモーションやイベント等取り組みの効果検証にも活用できます。また、特に取り組みを行っていないのに来訪者数が伸びている場合は、増加の背景を探ることで新たな誘客資源の発掘に繋がる可能性もあります。



対象エリア

那覇市

対象期間

2023年12月01日～2023年12月31日

Version

プロトタイプ版

データ定義

1	使用されているデータ	スマートフォンアプリ利用者から許諾を得て取得したGPS位置情報データ(※データは個人を特定できない形式に加工して使用)
2	データの集計対象となるアプリ	国内のスマホアプリ140種類以上が対象 (例) 公共交通機関の乗換案内やエンタメアプリなど。※具体的な導入アプリ名については非公表
3	発地地域	直近2ヶ月間での夜間滞在エリアの出現日数が一定を上回る250mメッシュを定義
4	勤務地域	直近2ヶ月間での昼間滞在エリアの出現日数が一定を上回る250mメッシュを定義
5	調査対象スポット	沖縄県内で登録された1,684箇所のスポット来訪者 ※2023年12月分より一部スポットを変更・追加
6	スポット登録定義	<p>沖縄県内全域を、町丁目単位およびスポット単位で沖縄県内全域を網羅する形で1,684箇所指定。</p> <p>〈登録パターン①〉</p> <ul style="list-style-type: none"> ・町丁目単位 <p>〈登録パターン②〉</p> <ul style="list-style-type: none"> ・空港、港湾（フェリー）、モノレール駅 ・道の駅 ・主要ビーチ（沖縄県の定める主要水浴場） 参考：https://www.pref.okinawa.jp/site/kankyo/hozen/mizu_tsuchi/water/20140603suiyokujo.html ・世界遺産 ・来訪者数の多い訪問地 2020/10/1～2021/9/30 の1年間において1日あたりの来訪者数が100人以上のスポット <p>※選定基準 ①1つの町丁目において、複数の分析対象スポットが存在する ②分析対象スポットが複数の町丁目に含まれる</p> <ul style="list-style-type: none"> ・地域より別途登録への指定があったスポット
7	来訪者数	発地から0.5km以上離れ、かつ位置情報ログ(5～15分間隔で取得)が勤務地域ではない同一観光スポット指定メッシュ内に連続して1日2回以上記録された人数をカウント
8	観光スポット来訪者	予め指定した複合10mメッシュへの来訪者を、当該観光スポット来訪者と定義
9	市町村来訪者	市町村内いずれかの観光スポット来訪者を各市町村来訪者と定義。
10		同日中に複数回、同市区町村を来訪した場合はユニーク(1人)としてカウントし、市町村を跨いで滞在した場合、それぞれの市区町村で1カウントずつ来訪となる。 尚、同日中にA市・B市を訪れていた場合、A市・B市で各1カウントとなり、A市・B市を含む県全域では2カウントとなる。
11	属性	アンケート情報等をもとに一部の推定性年代を男女別20～69歳まで10歳刻みで表示
12	周遊	同一日に複数観光スポット来訪者をスポット間、 または来訪順序の前・後別に人数集計(A→B→Cの場合、A→B、B→Cでそれぞれ1カウント)
13	表示しているデータ	取得された元データを、拡大推計(住民基本台帳人口に占める取得サンプル全数の居住者割合をもとに都道府県別に拡大)し集計)
14	おきなわ観光地域カルテ連携タイミング	毎月月初に前々月分のカルテを連携(OCVB公式Webサイトにて公開)
15		
16		

※データ定義は別紙を参照ください。出典：おでかけウォッチャー