

対象エリア

沖縄市

対象期間

2023年12月01日～2023年12月31日

Version

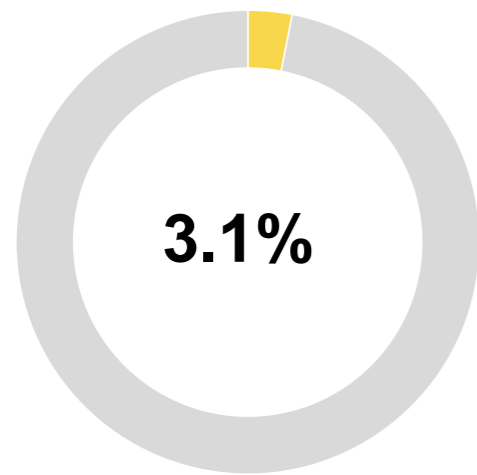
プロトタイプ版

「おきなわ観光地域カルテ」は、県外客の観光関連データを分析し、市町村別にわかりやすく可視化したマーケティング支援ツールです。プロトタイプ版では、人流データを元に、自市町村にどのくらい・どんな人が・どこから来ていて・どんな行動をしているかを把握することができます。今後も様々な観光関連データを本カルテに盛り込むことで地域経営を支援します。

## 来訪者(どれくらい来ているの?)

### 県内シェア

自市町村の来訪者数が、県全体の来訪者数に対し、どれくらいの割合を占めているのかについて、割合(%)で表示しています。



自市町村の来訪者数年間推移です。前年度と比較してどうか？月ごとにどのような差分があるか？をグラフで確認できます。



### 年間推移

前年度と今年度の来訪者数を比較しています。誘客や受入の打ち手を月単位で検討する際の参考にしましょう。

月	2022	2023	進捗率
04	123,215	148,832	120.8%
05	129,123	138,853	107.5%
06	114,870	130,053	113.2%
07	137,692	149,342	108.5%
08	144,580	166,291	115.0%
09	92,152	125,693	136.4%
10	135,487	124,975	92.2%
11	150,973	150,451	99.7%
12	176,389	141,136	80.0%
01	137,805	-	-
02	163,672	-	-
03	143,848	-	-
合計	1,649,806	1,275,626	77.3%

## 属性(どこからどんな人が来ているの?)

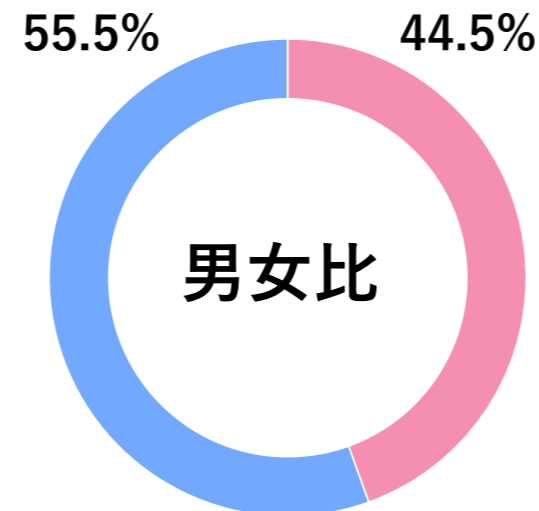
### 発地

自市町村の来訪者数が、県全体の来訪者数に対し、どれくらいの割合を占めているのかについて、割合(%)で表示しています。

順位	都道府県	人数(前年)	人数(前月)	人数(当月)	増減率(前年)	増減率(前月)
01	東京都	20,433	17,844	16,922	-17.2%	-5.2%
02	神奈川県	21,239	18,771	16,006	-24.6%	-14.7%
03	福岡県	20,831	18,109	13,263	-36.3%	-26.8%
04	大阪府	16,754	11,717	12,547	-25.1%	7.1%
05	千葉県	7,759	7,931	9,839	26.8%	24.1%
06	兵庫県	6,219	6,152	8,070	29.8%	31.2%
07	愛知県	15,297	8,702	6,468	-57.7%	-25.7%
08	埼玉県	9,119	6,779	6,445	-29.3%	-4.9%
09	長野県	503	1,074	5,453	984.1%	407.7%
10	鹿児島県	1,964	5,206	4,907	149.8%	-5.7%
その他		56,271	48,166	41,216	-26.8%	-14.4%
合計	-	176,389	150,451	141,136	-20.0%	-6.2%

### 性別・年代比較

性別・年代別にどれくらい来訪しているか？前月や県全体と比較してどうなのか？を確認できます。自市町村のターゲット選定や、狙いたい属性が誘客できているか？など、取り組みの振り返りにも活用できます。



年代	性別	人数(前年)	人数(前月)	人数(当月)	増減率(前年)	増減率(前月)
20代	男性	7,850	2,022	4,669	-40.5%	130.9%
30代	男性	22,641	17,344	20,692	-8.6%	19.3%
40代	男性	18,269	22,568	15,545	-14.9%	-31.1%
50代	男性	29,482	23,671	20,597	-30.1%	-13.0%
60代	男性	25,391	17,190	16,843	-33.7%	-2.0%
小計		103,633	82,795	78,346	-24.4%	-5.4%
20代	女性	4,266	5,183	10,144	137.8%	95.7%
30代	女性	13,583	14,088	11,947	-12.0%	-15.2%
40代	女性	13,459	18,528	13,497	0.3%	-27.2%
50代	女性	15,359	9,059	14,744	-4.0%	62.8%
60代	女性	26,089	20,798	12,458	-52.2%	-40.1%
小計		72,756	67,656	62,790	-13.7%	-7.2%
合計		176,389	150,451	141,136	-20.0%	-6.2%

※データ定義は別紙を参照ください。出典：おでかけウォッチャー



対象エリア

沖縄市

対象期間

2023年12月01日～2023年12月31日

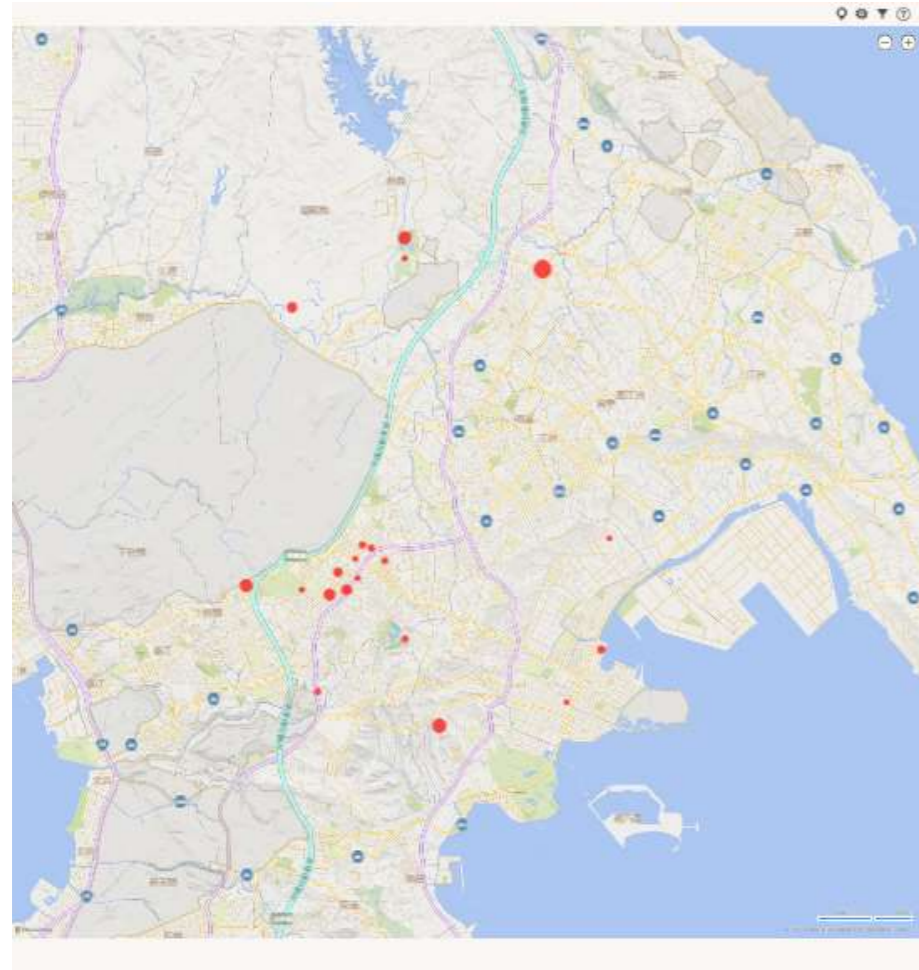
Version

プロトタイプ版

## 行動(どこに行っているの?)

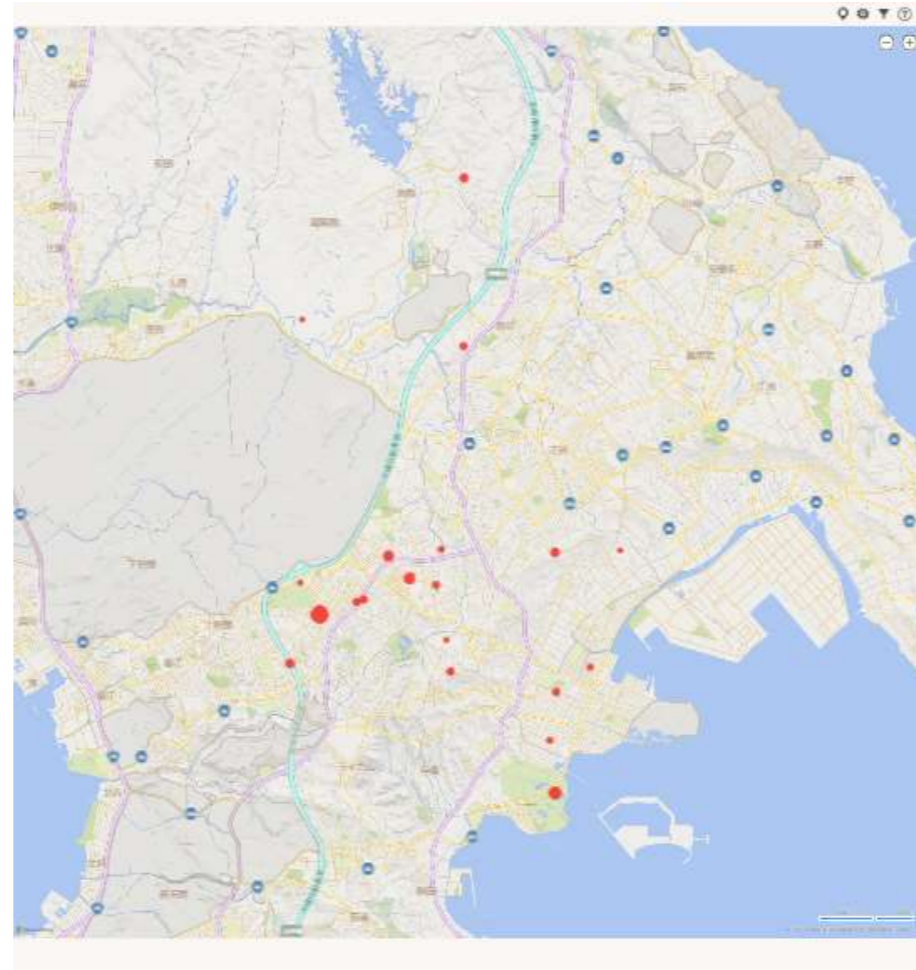
### 来訪地ランキング

自市町村の町丁目やスポットを、来訪者が多い順に表示しています。人気スポットを把握することで、地域周遊を促進したり、消費額UPの打ち手に活用しましょう。想定外のスポットは新たな観光資源の可能性がります。



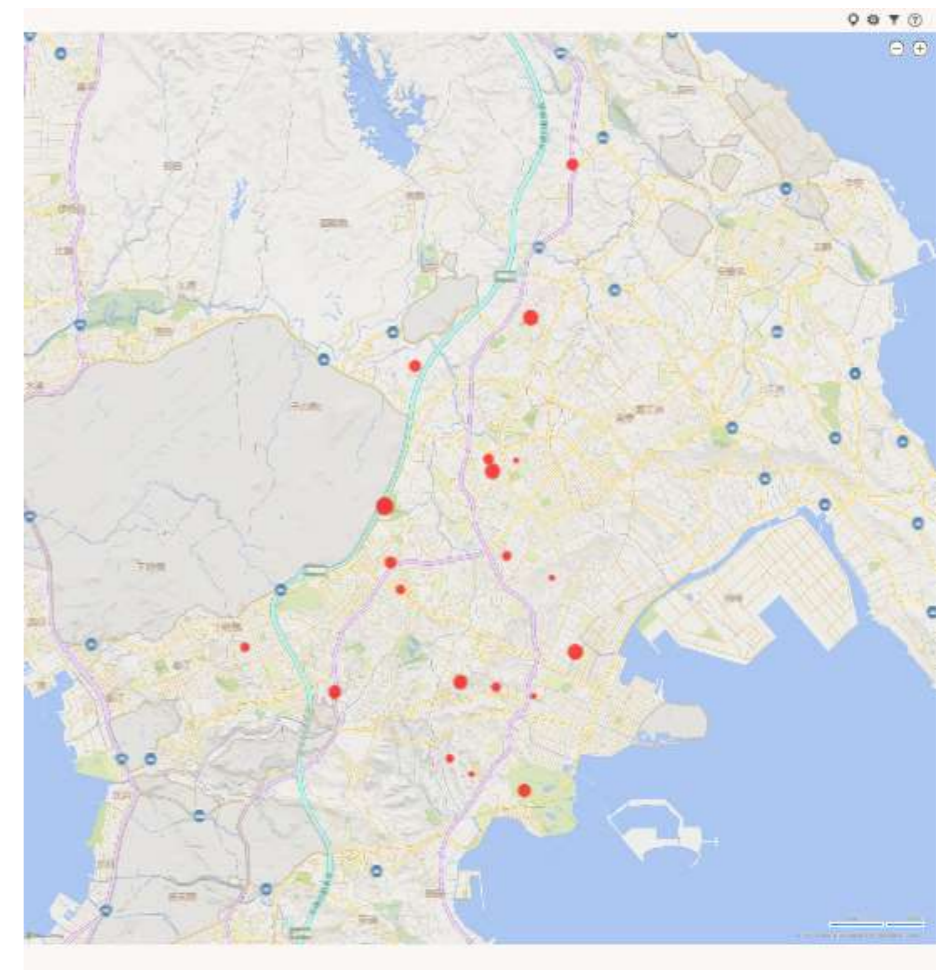
### 急上昇ランキング

前月から今月にかけて来訪者が急増したスポットを知ることができます。急増の背景には、イベント効果や、SNS・メディアなどで話題になったケースなどが隠れていることがあります。要因を探り、地域の新たな資源を発見しましょう。



### 急下降ランキング

前月から今月にかけて来訪者が激減したスポットを知ることができます。激減の背景には、イベント期間の終了や観光需要の変化などが隠れていることがあります。要因を探り、自市町村の課題発見に活用しましょう。



順位	名称	人数(前月)	人数(当月)	構成比	増減率
01	字登川(沖縄市)	4,811	6,263	7.0%	30.2%
02	オキナワ グランメーリゾート	6,820	5,025	5.6%	-26.3%
03	東南植物楽園	6,325	4,555	5.1%	-28.0%
04	沖縄アリーナ	3,327	4,297	4.8%	29.2%
05	上地2丁目(沖縄市)	3,500	4,153	4.7%	18.7%
06	ホテルコザ	781	3,737	4.2%	378.5%
07	字山内(沖縄市)(普天間基地)	1,651	3,384	3.8%	105.0%
08	上地1丁目(沖縄市)	1,855	3,194	3.6%	72.2%
09	泡瀬1丁目(沖縄市)	1,831	2,380	2.7%	30.0%
10	中央パークアベニュー	7,766	2,221	2.5%	-71.4%
11	プラザハウスショッピングセンター	1,521	2,141	2.4%	40.8%
12	胡屋1丁目(沖縄市)	1,550	2,111	2.4%	36.2%
13	中央1丁目(沖縄市)	1,650	2,066	2.3%	25.2%
14	沖縄こどもの国	2,097	1,939	2.2%	-7.5%
15	コザ運動公園	1,529	1,592	1.8%	4.1%
16	コザ・ゲート通り	1,607	1,579	1.8%	-1.7%
17	泡瀬4丁目(沖縄市)	1,815	1,489	1.7%	-18.0%
18	胡屋2丁目(沖縄市)	1,785	1,456	1.6%	-18.4%
19	字知花(沖縄市)	1,266	1,368	1.5%	8.1%
20	字古謝(沖縄市)	493	1,334	1.5%	170.6%

順位	名称	人数(前月)	人数(当月)	差分	増減率
01	諸見里1丁目(沖縄市)	109	1,258	1,149	1,054.1%
02	沖縄県総合運動公園	140	1,184	1,044	745.7%
03	室川1丁目(沖縄市)	167	1,221	1,054	631.1%
04	デイゴホテル	125	832	707	565.6%
05	山里1丁目(沖縄市)	64	345	281	439.1%
06	字池原(沖縄市)	78	392	314	402.6%
07	宮里4丁目(沖縄市)	145	712	567	391.0%
08	ホテルコザ	781	3,737	2,956	378.5%
09	胡屋7丁目(沖縄市)	53	249	196	369.8%
10	室川2丁目(沖縄市)	103	458	355	344.7%
11	知花5丁目(沖縄市)	289	1,224	935	323.5%
12	サンライズ観光ホテル	63	266	203	322.2%
13	高原5丁目(沖縄市)	188	750	562	298.9%
14	泡瀬5丁目(沖縄市)	316	1,143	827	261.7%
15	住吉1丁目(沖縄市)	153	482	329	215.0%
16	比屋根2丁目(沖縄市)	94	284	190	202.1%
17	上地3丁目(沖縄市)	351	995	644	183.5%
18	字古謝(沖縄市)	493	1,334	841	170.6%
19	安慶田5丁目(沖縄市)	157	355	198	126.1%
20	字山内(沖縄市)(普天間基地)	1,651	3,384	1,733	105.0%

順位	名称	人数(前月)	人数(当月)	差分	増減率
01	八重島1丁目(沖縄市)	4,235	195	-4,040	-95.4%
02	字大里(沖縄市)	945	102	-843	-89.2%
03	美原3丁目(沖縄市)	796	88	-708	-88.9%
04	登川1丁目(沖縄市)	466	54	-412	-88.4%
05	比屋根7丁目(沖縄市)	677	121	-556	-82.1%
06	タビック県総ひやごんスタジアム	1,199	254	-945	-78.8%
07	山里2丁目(沖縄市)	1,043	231	-812	-77.9%
08	池原3丁目(沖縄市)	375	99	-276	-73.6%
09	中央パークアベニュー	7,766	2,221	-5,545	-71.4%
10	知花4丁目(沖縄市)	387	116	-271	-70.0%
11	美里4丁目(沖縄市)	511	155	-356	-69.7%
12	宮里1丁目(沖縄市)	177	65	-112	-63.3%
13	仲宗根町(沖縄市)	586	216	-370	-63.1%
14	高原4丁目(沖縄市)	276	104	-172	-62.3%
15	南桃原4丁目(沖縄市)	402	161	-241	-60.0%
16	与儀2丁目(沖縄市)	805	355	-450	-55.9%
17	美原4丁目(沖縄市)	280	142	-138	-49.3%
18	桃原2丁目(沖縄市)	86	46	-40	-46.5%
19	与儀1丁目(沖縄市)	536	296	-240	-44.8%
20	高原7丁目(沖縄市)	554	307	-247	-44.6%

※データ定義は別紙を参照ください。出典：おでかけウォッチャー

周遊(市町村間)

自市町村の前後にどの市町村を訪れているかを表示しています。市町村間の協働プロモーションや市町村をまたぐモデルコースの開発、パンフレットや看板の設置先など自市町村の情報発信先の検討に活用できます。また急上昇・急下降を掘り下げることで、市町村間周遊の変化や兆しをつかむこともできます。

周遊ランキング

自市町村の前後に訪れている市町村を、来訪者が多い順に表示しています。市町村間周遊の現状ニーズ把握にお役立てください。

Table with 5 columns: 順位, 名称, 人数(前月), 人数(当月), 構成比, 増減率. Lists top 20 municipalities for inter-township travel.

急上昇ランキング

自市町村の前後に周遊している市町村のうち、前月から今月にかけて来訪者が急増した市町村を知ることができます。周遊関係の変化に注目し、新たな誘客の可能性を見出しましょう。

Table with 6 columns: 順位, 名称, 人数(前月), 人数(当月), 差分, 増減率. Lists municipalities with sharp increases in inter-township travel.

急下降ランキング

自市町村の前後に周遊している市町村のうち、前月から今月にかけて来訪者が激減した市町村を知ることができます。周遊関係の変化から要因を探り、打ち手の必要性を検討しましょう。

Table with 6 columns: 順位, 名称, 人数(前月), 人数(当月), 差分, 増減率. Lists municipalities with sharp decreases in inter-township travel.

周遊(市町村内)

自市町村内のどの町丁目とどの町丁目を周遊しているか？を表示しています。地域内の周遊ルートを知ることで、モデルコースの開発やイベント開催や出店計画など地域づくりのヒントを得ることができます。また急上昇・急下降を掘り下げることで、地域内周遊の変化や兆しをつかむこともできます。

周遊ランキング

自市町村内の町丁目やスポットのうち、前後で訪れている来訪者が多い順に表示しています。市町村内周遊の現状ニーズ把握にお役立てください。

Table with 5 columns: 順位, 名称, 人数(前月), 人数(当月), 構成比, 増減率. Lists top 20 locations within the city for inter-township travel.

急上昇ランキング

自市町村内の町丁目やスポットのうち、前月から今月にかけて、前後で訪れている来訪者が急増した町丁目やスポットを知ることができます。周遊関係の変化に注目し、新たな誘客の可能性を見出しましょう。

Table with 6 columns: 順位, 名称, 人数(前月), 人数(当月), 差分, 増減率. Lists locations with sharp increases in inter-township travel.

急下降ランキング

自市町村内の町丁目やスポットのうち、前月から今月にかけて、前後で訪れている来訪者が激減した町丁目やスポットを知ることができます。周遊関係の変化から要因を探りましょう。

Table with 6 columns: 順位, 名称, 人数(前月), 人数(当月), 差分, 増減率. Lists locations with sharp decreases in inter-township travel.

※データ定義は別紙を参照ください。出典：おでかけウォッチャー

対象エリア

沖縄市

対象期間

2023年12月01日～2023年12月31日

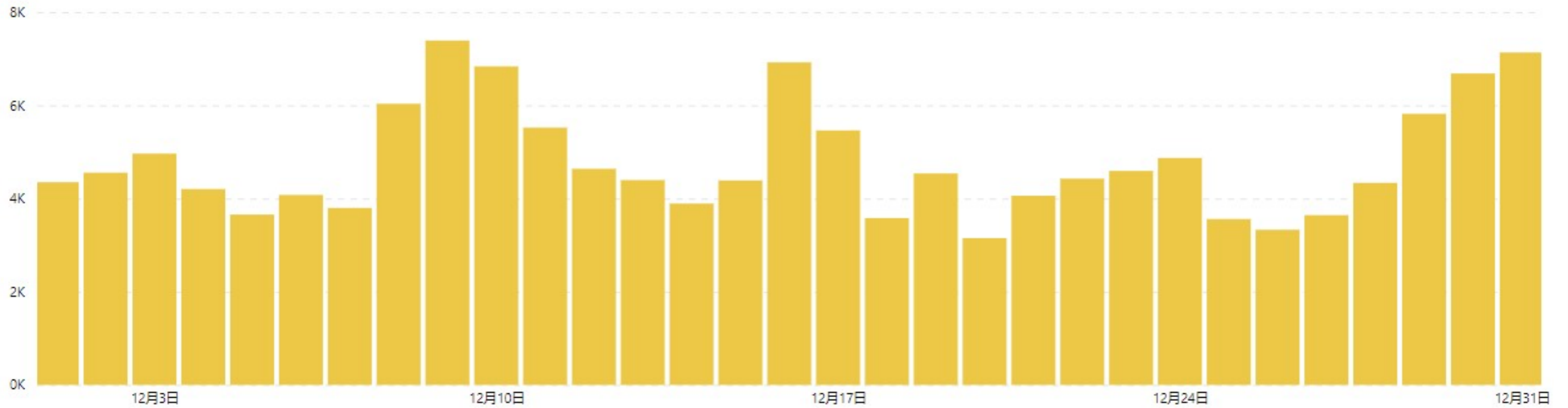
Version

プロトタイプ版

日別来訪者(どれくらい来ているの?)

日別推移

日別の来訪者数の推移を確認できます。日々のアップダウンを確認することで、プロモーションやイベント等取り組みの効果検証にも活用できます。また、特に取り組みを行っていないのに来訪者数が伸びている場合は、増加の背景を探ることで新たな誘客資源の発掘に繋がる可能性もあります。



対象エリア

沖縄市

対象期間

2023年12月01日～2023年12月31日

Version

プロトタイプ版

## データ定義

1	使用されているデータ	スマートフォンアプリ利用者から許諾を得て取得したGPS位置情報データ(※データは個人を特定できない形式に加工して使用)
2	データの集計対象となるアプリ	国内のスマホアプリ140種類以上が対象 (例) 公共交通機関の乗換案内やエンタメアプリなど。※具体的な導入アプリ名については非公表
3	発地地域	直近2ヶ月間での夜間滞在エリアの出現日数が一定を上回る250mメッシュを定義
4	勤務地域	直近2ヶ月間での昼間滞在エリアの出現日数が一定を上回る250mメッシュを定義
5	調査対象スポット	沖縄県内で登録された1,684箇所のスポット来訪者 ※2023年12月分より一部スポットを変更・追加
6	スポット登録定義	<p>沖縄県内全域を、町丁目単位およびスポット単位で沖縄県内全域を網羅する形で1,684箇所指定。</p> <p>〈登録パターン①〉</p> <ul style="list-style-type: none"> <li>・町丁目単位</li> </ul> <p>〈登録パターン②〉</p> <ul style="list-style-type: none"> <li>・空港、港湾(フェリー)、モノレール駅</li> <li>・道の駅</li> <li>・主要ビーチ(沖縄県の定める主要水浴場)</li> </ul> <p>参考：<a href="https://www.pref.okinawa.jp/site/kankyo/hozen/mizu_tsuchi/water/20140603suiyokujo.html">https://www.pref.okinawa.jp/site/kankyo/hozen/mizu_tsuchi/water/20140603suiyokujo.html</a></p> <ul style="list-style-type: none"> <li>・世界遺産</li> <li>・来訪者数の多い訪問地</li> </ul> <p>2020/10/1～2021/9/30の1年間において1日あたりの来訪者数が100人以上のスポット</p> <p>※選定基準 ①1つの町丁目において、複数の分析対象スポットが存在する ②分析対象スポットが複数の町丁目に含まれる</p> <ul style="list-style-type: none"> <li>・地域より別途登録への指定があったスポット</li> </ul>
7	来訪者数	発地から0.5km以上離れ、かつ位置情報ログ(5～15分間隔で取得)が勤務地域ではない同一観光スポット指定メッシュ内に連続して1日2回以上記録された人数をカウント
8	観光スポット来訪者	予め指定した複合10mメッシュへの来訪者を、当該観光スポット来訪者と定義
9	市町村来訪者	市町村内いずれかの観光スポット来訪者を各市町村来訪者と定義。
10		同日中に複数回、同市区町村を来訪した場合はユニーク(1人)としてカウントし、市町村を跨いで滞在した場合、それぞれの市区町村で1カウントずつ来訪となる。 尚、同日中にA市・B市を訪れていた場合、A市・B市で各1カウントとなり、A市・B市を含む県全域では2カウントとなる。
11	属性	アンケート情報等をもとに一部の推定性年代を男女別20～69歳まで10歳刻みで表示
12	周遊	同一日に複数観光スポット来訪者をスポット間、 または来訪順序の前・後別に人数集計(A→B→Cの場合、A→B、B→Cでそれぞれ1カウント)
13	表示しているデータ	取得された元データを、拡大推計(住民基本台帳人口に占める取得サンプル全数の居住者割合をもとに都道府県別に拡大)し集計)
14	おきなわ観光地域カルテ連携タイミング	毎月月初に前々月分のカルテを連携(OCVB公式Webサイトにて公開)
15		
16		

※データ定義は別紙を参照ください。出典：おでかけウォッチャー