

対象エリア

豊見城市

対象期間

2023年12月01日～2023年12月31日

Version

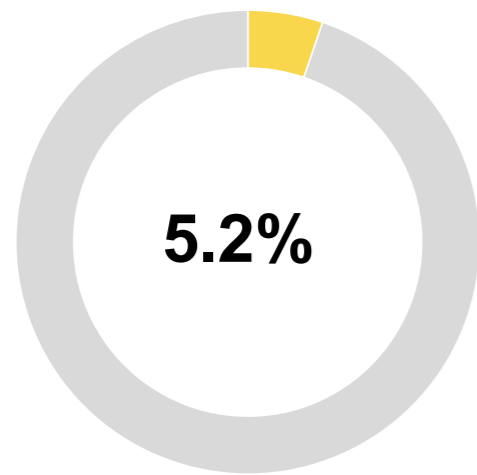
プロトタイプ版

「おきなわ観光地域カルテ」は、県外客の観光関連データを分析し、市町村別にわかりやすく可視化したマーケティング支援ツールです。プロトタイプ版では、人流データを元に、自市町村にどのくらい・どんな人が・どこから来ていて・どんな行動をしているかを把握することができます。今後も様々な観光関連データを本カルテに盛り込むことで地域経営を支援します。

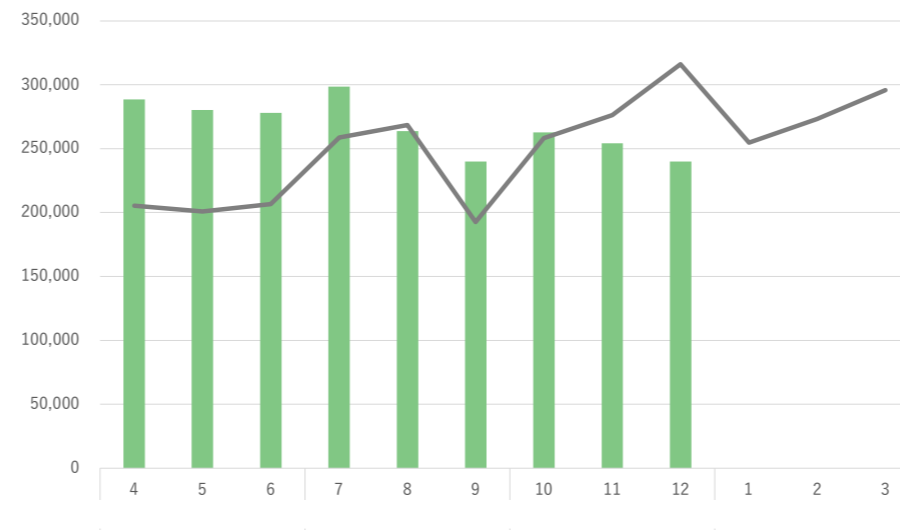
来訪者(どれくらい来ているの?)

県内シェア

自市町村の来訪者数が、県全体の来訪者数に対し、どれくらいの割合を占めているのかについて、割合(%)で表示しています。



自市町村の来訪者数年間推移です。前年度と比較してどうか？月ごとにどのような差分があるか？をグラフで確認できます。



年間推移

前年度と今年度の来訪者数を比較しています。誘客や受入の打ち手を月単位で検討する際の参考にしましょう。

月	2022	2023	進捗率
04	205,424	288,457	140.4%
05	200,793	280,273	139.6%
06	206,735	278,019	134.5%
07	258,714	298,534	115.4%
08	268,413	268,763	98.3%
09	192,535	239,862	124.6%
10	258,272	262,783	101.7%
11	276,411	254,270	92.0%
12	316,117	239,946	75.9%
01	254,784	-	-
02	273,305	-	-
03	295,693	-	-
合計	3,007,196	2,405,907	80.0%

属性(どこからどんな人が来ているの?)

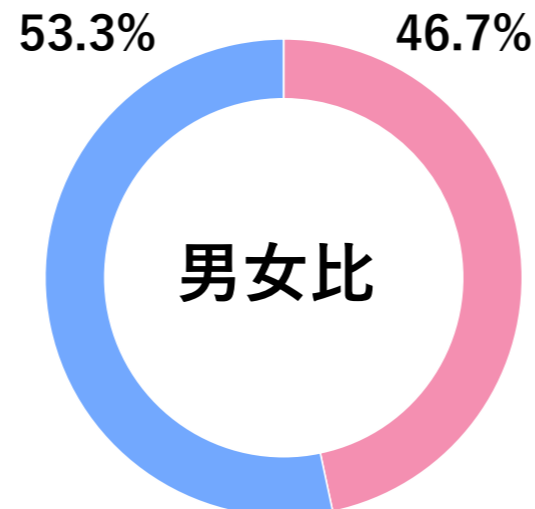
発地

自市町村の来訪者数が、県全体の来訪者数に対し、どれくらいの割合を占めているのかについて、割合(%)で表示しています。

順位	都道府県	人数(前年)	人数(前月)	人数(当月)	増減率(前年)	増減率(前月)
01	東京都	37,083	25,878	28,498	-23.2%	10.1%
02	神奈川県	33,641	26,619	25,632	-23.8%	-3.7%
03	福岡県	31,903	27,168	23,988	-24.8%	-11.7%
04	大阪府	24,546	25,962	21,975	-10.5%	-15.4%
05	愛知県	23,355	18,384	20,032	-14.2%	9.0%
06	兵庫県	16,958	11,659	14,105	-16.8%	21.0%
07	埼玉県	18,226	14,112	12,770	-29.9%	-9.5%
08	千葉県	14,937	10,523	12,647	-15.3%	20.2%
09	北海道	10,942	12,684	7,711	-29.5%	-39.2%
10	熊本県	5,923	4,999	7,689	29.8%	53.8%
その他	-	98,603	76,282	64,899	-34.2%	-14.9%
合計	-	316,117	254,270	239,946	-24.1%	-5.6%

性別・年代比較

性別・年代別にどれくらい来訪しているか？前月や県全体と比較してどうなのか？を確認できます。自市町村のターゲット選定や、狙いたい属性が誘客できているか？など、取り組みの振り返りにも活用できます。



年代	性別	人数(前年)	人数(前月)	人数(当月)	増減率(前年)	増減率(前月)
20代	男性	11,581	13,366	2,148	-81.5%	-83.9%
30代	男性	39,302	37,954	38,247	-2.7%	0.8%
40代	男性	25,616	24,929	23,447	-8.5%	-5.9%
50代	男性	39,831	29,201	41,494	4.2%	42.1%
60代	男性	36,568	27,102	22,522	-38.4%	-16.9%
小計	男性	152,898	132,552	127,858	-16.4%	-3.5%
20代	女性	11,174	6,086	5,997	-46.3%	-1.5%
30代	女性	29,713	20,689	24,679	-16.9%	19.3%
40代	女性	30,947	21,970	18,897	-38.9%	-14.0%
50代	女性	32,422	31,690	24,573	-24.2%	-22.5%
60代	女性	58,963	41,283	37,942	-35.7%	-8.1%
小計	女性	163,219	121,718	112,088	-31.3%	-7.9%
合計	-	316,117	254,270	239,946	-24.1%	-5.6%

※データ定義は別紙を参照ください。出典：おでかけウォッチャー



対象エリア

豊見城市

対象期間

2023年12月01日～2023年12月31日

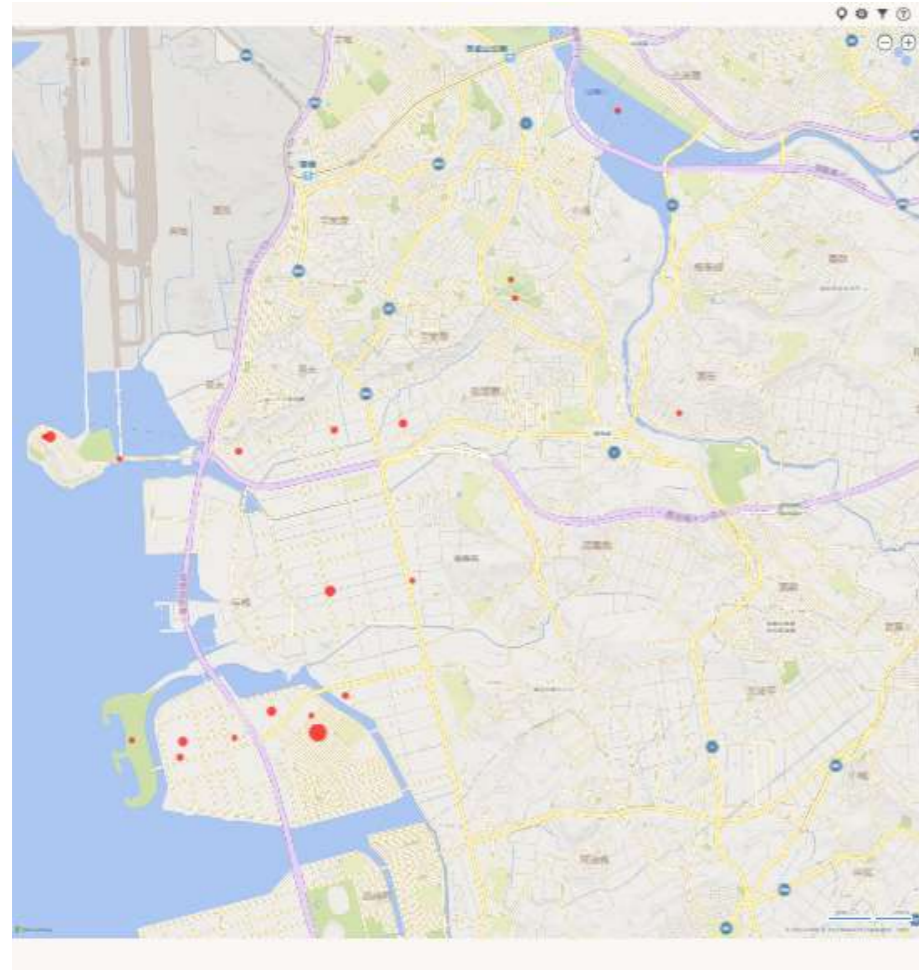
Version

プロトタイプ版

行動(どこに行っているの?)

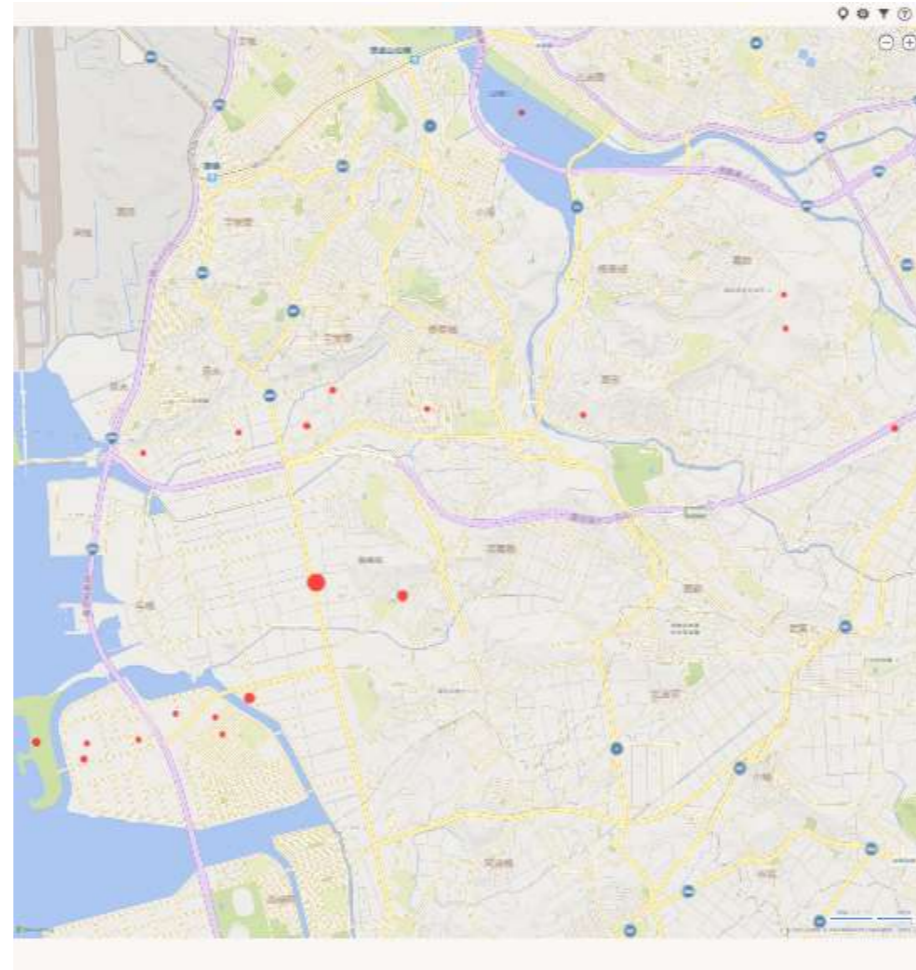
来訪地ランキング

自市町村の町丁目やスポットを、来訪者が多い順に表示しています。人気スポットを把握することで、地域周遊を促進したり、消費額UPの打ち手に活用しましょう。想定外のスポットは新たな観光資源の可能性がります。



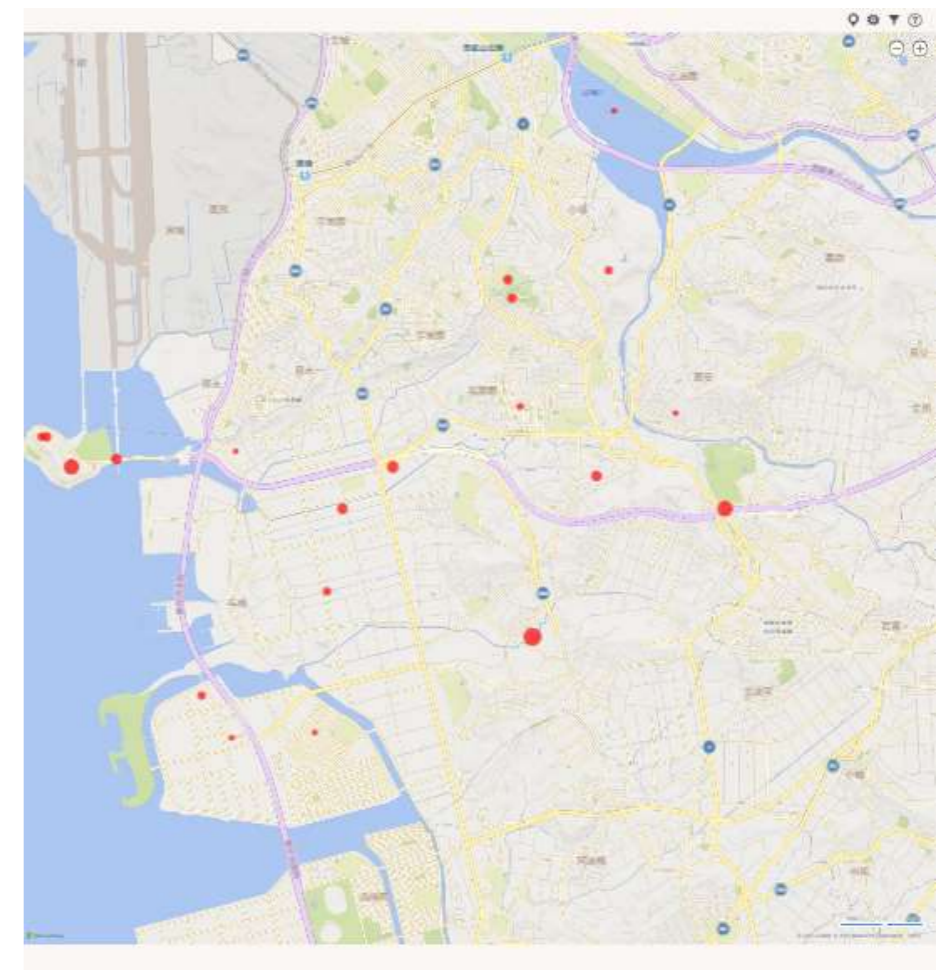
急上昇ランキング

前月から今月にかけて来訪者が急増したスポットを知ることができます。急増の背景には、イベント効果や、SNS・メディアなどで話題になったケースなどが隠れていることがあります。要因を探り、地域の新たな資源を発見しましょう。



急下降ランキング

前月から今月にかけて来訪者が激減したスポットを知ることができます。激減の背景には、イベント期間の終了や観光需要の変化などが隠れていることがあります。要因を探り、自市町村の課題発見に活用しましょう。



順位	名称	人数(前月)	人数(当月)	構成比	増減率
01	豊崎(豊見城市)	58,403	55,908	21.0%	-4.3%
02	字与根(豊見城市)	37,255	28,322	10.6%	-24.0%
03	瀬長島ウミカジテラス	42,366	27,126	10.2%	-36.0%
04	イーアス沖縄豊崎	18,980	22,227	8.3%	17.1%
05	沖縄アウトレットモール あしびなー	17,621	21,536	8.1%	22.2%
06	字名嘉地(豊見城市)	9,142	13,876	5.2%	51.8%
07	DMMかりゆし水族館	7,986	12,194	4.6%	52.7%
08	字瀬長(豊見城市)	12,854	11,931	4.5%	-7.2%
09	字翁長(豊見城市)	3,067	8,781	3.3%	186.3%
10	字田頭(豊見城市)	6,937	8,177	3.1%	17.9%
11	瀬長島	11,563	6,735	2.5%	-41.8%
12	琉球温泉瀬長島ホテル	8,034	6,388	2.4%	-20.5%
13	字真玉橋(豊見城市)	5,188	5,453	2.0%	5.1%
14	字豊見城(豊見城市)	6,902	4,753	1.8%	-31.1%
15	豊崎ライフスタイルセンター TOMITON	2,954	4,116	1.5%	39.3%
16	道の駅「豊崎」	4,132	4,083	1.5%	-1.2%
17	豊崎海浜公園・豊崎美らSUNビーチ	2,032	3,937	1.5%	93.8%
18	字座安(豊見城市)	657	3,627	1.4%	452.1%
19	字高安(豊見城市)	2,813	2,795	1.0%	-0.6%
20	旧海軍司令部壕	4,055	2,627	1.0%	-35.2%

順位	名称	人数(前月)	人数(当月)	差分	増減率
01	字座安(豊見城市)	657	3,627	2,970	452.1%
02	字渡橋名(豊見城市)	639	1,993	1,354	211.9%
03	字翁長(豊見城市)	3,067	8,781	5,714	186.3%
04	豊崎海浜公園・豊崎美らSUNビーチ	2,032	3,937	1,905	93.8%
05	字金良(豊見城市)	95	157	62	65.3%
06	DMMかりゆし水族館	7,986	12,194	4,208	52.7%
07	字名嘉地(豊見城市)	9,142	13,876	4,734	51.8%
08	字我那覇(豊見城市)	1,743	2,568	825	47.3%
09	豊崎ライフスタイルセンター TOMITON	2,954	4,116	1,162	39.3%
10	沖縄アウトレットモール あしびなー	17,621	21,536	3,915	22.2%
11	字田頭(豊見城市)	6,937	8,177	1,240	17.9%
12	イーアス沖縄豊崎	18,980	22,227	3,247	17.1%
13	字嘉数(豊見城市)	120	136	16	13.3%
14	字長堂(豊見城市)	443	471	28	6.3%
15	字真玉橋(豊見城市)	5,188	5,453	265	5.1%
16	字高安(豊見城市)	2,813	2,795	-18	-0.6%
17	道の駅「豊崎」	4,132	4,083	-49	-1.2%
18	豊崎(豊見城市)	58,403	55,908	-2,495	-4.3%
19	字瀬長(豊見城市)	12,854	11,931	-923	-7.2%
20	字宜保(豊見城市)	2,053	1,771	-282	-13.7%

順位	名称	人数(前月)	人数(当月)	差分	増減率
01	字保栄茂(豊見城市)	375	38	-337	-89.9%
02	瀬長島サンセットパーク	946	209	-737	-77.9%
03	字平良(豊見城市)	982	254	-728	-74.1%
04	くうすの杜忠孝蔵	115	61	-54	-47.0%
05	瀬長島	11,563	6,735	-4,828	-41.8%
06	字上田(豊見城市)	969	613	-356	-36.7%
07	字伊良波(豊見城市)	2,836	1,797	-1,039	-36.6%
08	瀬長島ウミカジテラス	42,366	27,126	-15,240	-36.0%
09	旧海軍司令部壕	4,055	2,627	-1,428	-35.2%
10	字豊見城(豊見城市)	6,902	4,753	-2,149	-31.1%
11	字与根(豊見城市)	37,255	28,322	-8,933	-24.0%
12	沖縄空手会館	407	310	-97	-23.8%
13	ホテルグランビューガーデン沖縄	1,036	819	-217	-20.9%
14	琉球温泉瀬長島ホテル	8,034	6,388	-1,646	-20.5%
15	字宜保(豊見城市)	2,053	1,771	-282	-13.7%
16	字瀬長(豊見城市)	12,854	11,931	-923	-7.2%
17	豊崎(豊見城市)	58,403	55,908	-2,495	-4.3%
18	道の駅「豊崎」	4,132	4,083	-49	-1.2%
19	字高安(豊見城市)	2,813	2,795	-18	-0.6%
20	字真玉橋(豊見城市)	5,188	5,453	265	5.1%

※データ定義は別紙を参照ください。出典：おでかけウォッチャー

対象エリア

豊見城市

対象期間

2023年12月01日～2023年12月31日

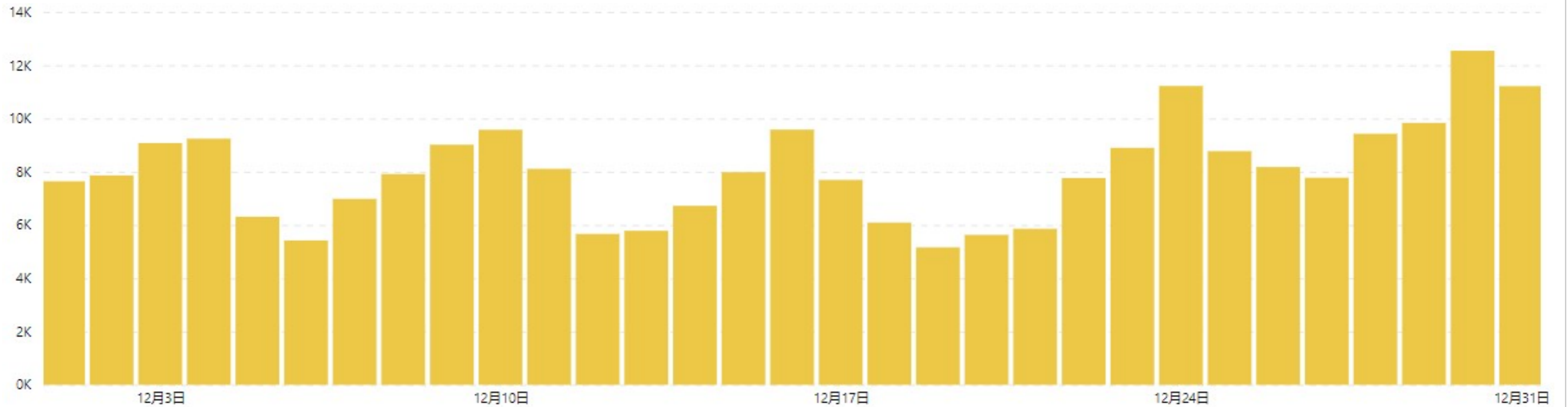
Version

プロトタイプ版

日別来訪者(どれくらい来ているの?)

日別推移

日別の来訪者数の推移を確認できます。日々のアップダウンを確認することで、プロモーションやイベント等取り組みの効果検証にも活用できます。また、特に取り組みを行っていないのに来訪者数が伸びている場合は、増加の背景を探ることで新たな誘客資源の発掘に繋がる可能性もあります。



対象エリア

豊見城市

対象期間

2023年12月01日～2023年12月31日

Version

プロトタイプ版

データ定義

1	使用されているデータ	スマートフォンアプリ利用者から許諾を得て取得したGPS位置情報データ(※データは個人を特定できない形式に加工して使用)
2	データの集計対象となるアプリ	国内のスマホアプリ140種類以上が対象 (例) 公共交通機関の乗換案内やエンタメアプリなど。※具体的な導入アプリ名については非公表
3	発地地域	直近2ヶ月間での夜間滞在エリアの出現日数が一定を上回る250mメッシュを定義
4	勤務地域	直近2ヶ月間での昼間滞在エリアの出現日数が一定を上回る250mメッシュを定義
5	調査対象スポット	沖縄県内で登録された1,684箇所のスポット来訪者 ※2023年12月分より一部スポットを変更・追加
6	スポット登録定義	<p>沖縄県内全域を、町丁目単位およびスポット単位で沖縄県内全域を網羅する形で1,684箇所指定。</p> <p>〈登録パターン①〉</p> <ul style="list-style-type: none"> ・町丁目単位 <p>〈登録パターン②〉</p> <ul style="list-style-type: none"> ・空港、港湾(フェリー)、モノレール駅 ・道の駅 ・主要ビーチ(沖縄県の定める主要水浴場) <p>参考：https://www.pref.okinawa.jp/site/kankyo/hozen/mizu_tsuchi/water/20140603suiyokujo.html</p> <ul style="list-style-type: none"> ・世界遺産 ・来訪者数の多い訪問地 <p>2020/10/1～2021/9/30の1年間において1日あたりの来訪者数が100人以上のスポット</p> <p>※選定基準 ①1つの町丁目において、複数の分析対象スポットが存在する ②分析対象スポットが複数の町丁目に含まれる</p> <ul style="list-style-type: none"> ・地域より別途登録への指定があったスポット
7	来訪者数	発地から0.5km以上離れ、かつ位置情報ログ(5～15分間隔で取得)が勤務地域ではない同一観光スポット指定メッシュ内に連続して1日2回以上記録された人数をカウント
8	観光スポット来訪者	予め指定した複合10mメッシュへの来訪者を、当該観光スポット来訪者と定義
9	市町村来訪者	市町村内いずれかの観光スポット来訪者を各市町村来訪者と定義。
10		同日中に複数回、同市区町村を来訪した場合はユニーク(1人)としてカウントし、市町村を跨いで滞在した場合、それぞれの市区町村で1カウントずつ来訪となる。 尚、同日中にA市・B市を訪れていた場合、A市・B市で各1カウントとなり、A市・B市を含む県全域では2カウントとなる。
11	属性	アンケート情報等をもとに一部の推定性年代を男女別20～69歳まで10歳刻みで表示
12	周遊	同一日に複数観光スポット来訪者をスポット間、 または来訪順序の前・後別に人数集計(A→B→Cの場合、A→B、B→Cでそれぞれ1カウント)
13	表示しているデータ	取得された元データを、拡大推計(住民基本台帳人口に占める取得サンプル全数の居住者割合をもとに都道府県別に拡大)し集計)
14	おきなわ観光地域カルテ連携タイミング	毎月月初に前々月分のカルテを連携(OCVB公式Webサイトにて公開)
15		
16		

※データ定義は別紙を参照ください。出典：おでかけウォッチャー