

対象エリア

糸満市

対象期間

2024年01月01日～2024年01月31日

Version

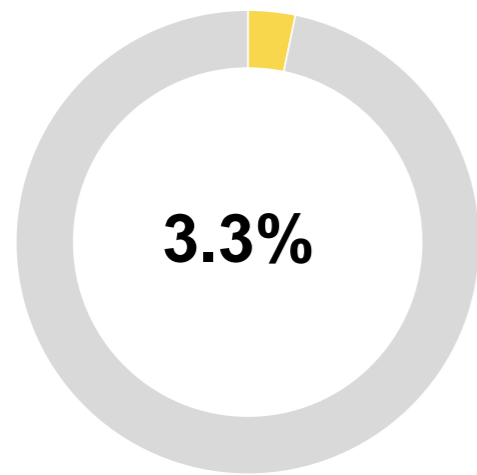
プロトタイプ版

「おきなわ観光地域カルテ」は、県外客の観光関連データを分析し、市町村別にわかりやすく可視化したマーケティング支援ツールです。プロトタイプ版では、人流データを元に、自市町村にどのくらい・どんな人が・どこから来ていて・どんな行動をしているかを把握することができます。今後も様々な観光関連データを本カルテに盛り込むことで地域経営を支援します。

## 来訪者(どれくらい来ているの?)

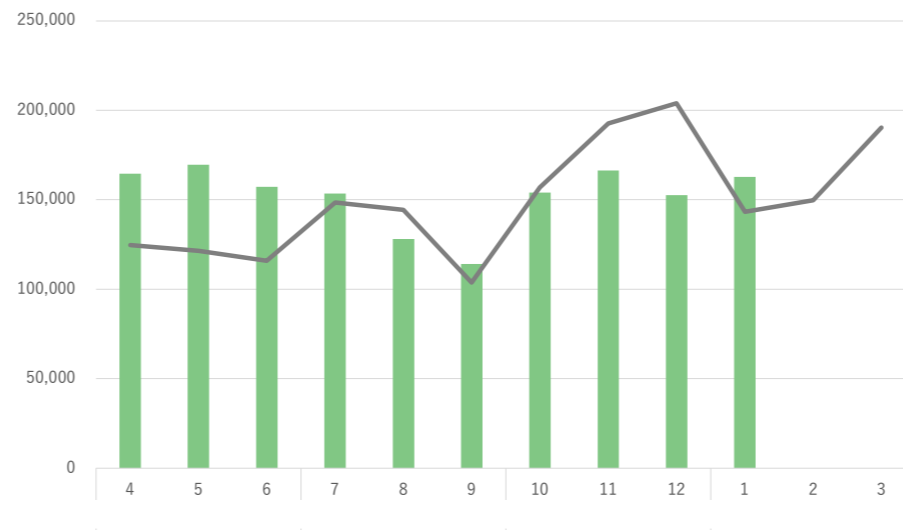
### 県内シェア

自市町村の来訪者数が、県全体の来訪者数に対し、どれくらいの割合を占めているのかについて、割合(%)で表示しています。



### 年間推移

自市町村の来訪者数年間推移です。前年度と比較してどうか？月ごとにどのような差分があるか？をグラフで確認できます。



前年度と今年度の来訪者数を比較しています。誘客や受入の打ち手を月単位で検討する際の参考にしましょう。

月	2022	2023	進捗率
04	124,610	164,528	132.0%
05	121,557	169,510	139.4%
06	115,876	157,265	135.7%
07	148,547	153,425	103.3%
08	144,453	127,987	88.6%
09	103,757	114,074	109.9%
10	156,813	153,942	98.2%
11	192,675	166,426	86.4%
12	203,991	152,533	74.8%
01	143,238	162,746	113.6%
02	149,716		
03	190,421		
合計	1,795,654	1,522,436	84.8%

## 属性(どこからどんな人が来ているの?)

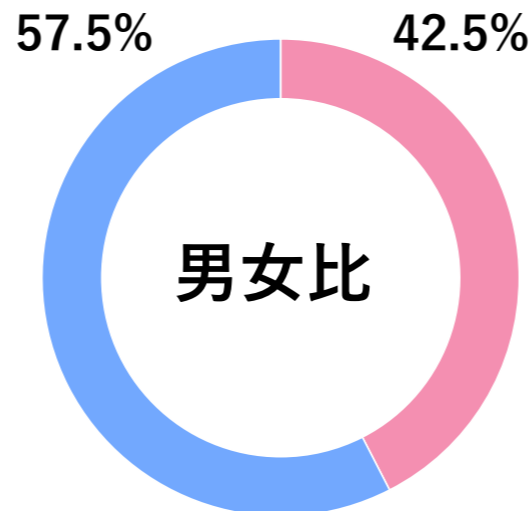
### 発地

自市町村の来訪者数が、県全体の来訪者数に対し、どれくらいの割合を占めているのかについて、割合(%)で表示しています。

順位	都道府県	人数(前年)	人数(前月)	人数(当月)	増減率(前年)	増減率(前月)
01	神奈川県	17,036	16,533	19,468	14.3%	17.8%
02	東京都	22,299	17,655	18,218	-18.3%	3.2%
03	愛知県	12,408	17,158	15,916	28.3%	-7.2%
04	福岡県	10,391	13,519	14,040	35.1%	3.9%
05	大阪府	12,639	16,703	12,908	2.1%	-22.7%
06	兵庫県	5,862	7,359	8,238	40.5%	11.9%
07	埼玉県	8,869	9,206	7,596	-14.4%	-17.5%
08	千葉県	7,413	7,102	6,889	-7.1%	-3.0%
09	北海道	3,771	4,563	5,518	46.3%	20.9%
10	熊本県	2,663		5,152	93.5%	
その他		39,887	42,735	48,803	22.4%	14.2%
合計	-	143,238	152,533	162,746	13.6%	6.7%

### 性別・年代比較

性別・年代別にどれくらい来訪しているか？前月や県全体と比較してどうなのか？を確認できます。自市町村のターゲット選定や、狙いたい属性が誘客できているか？など、取り組みの振り返りにも活用できます。



年代	性別	人数(前年)	人数(前月)	人数(当月)	増減率(前年)	増減率(前月)
20代	男性	2,978	2,637	2,960	-0.6%	12.2%
30代	男性	22,276	21,941	25,877	16.2%	17.9%
40代	男性	14,587	15,061	18,589	27.4%	23.4%
50代	男性	18,429	26,486	21,098	14.5%	-20.3%
60代	男性	14,434	18,144	25,114	74.0%	38.4%
小計	男性	72,704	84,269	93,638	28.8%	11.1%
20代	女性	2,406	4,456	9,124	279.2%	104.8%
30代	女性	16,038	17,773	3,859	-75.9%	-78.3%
40代	女性	9,513	5,938	18,581	95.3%	212.9%
50代	女性	20,059	13,015	14,376	-28.3%	10.5%
60代	女性	22,518	27,082	23,168	2.9%	-14.5%
小計	女性	70,534	68,264	69,108	-2.0%	1.2%
合計		143,238	152,533	162,746	13.6%	6.7%

※データ定義は別紙を参照ください。出典：おでかけウォッチャー

対象エリア

糸満市

対象期間

2024年01月01日～2024年01月31日

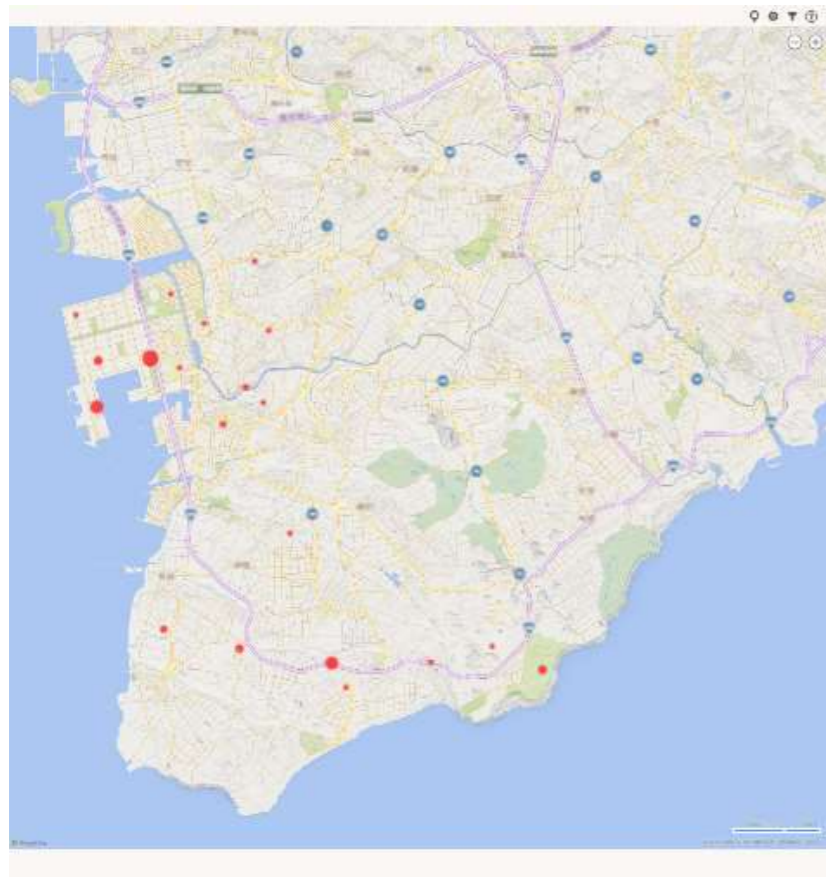
Version

プロトタイプ版

行動(どこに行っているの?)

来訪地ランキング

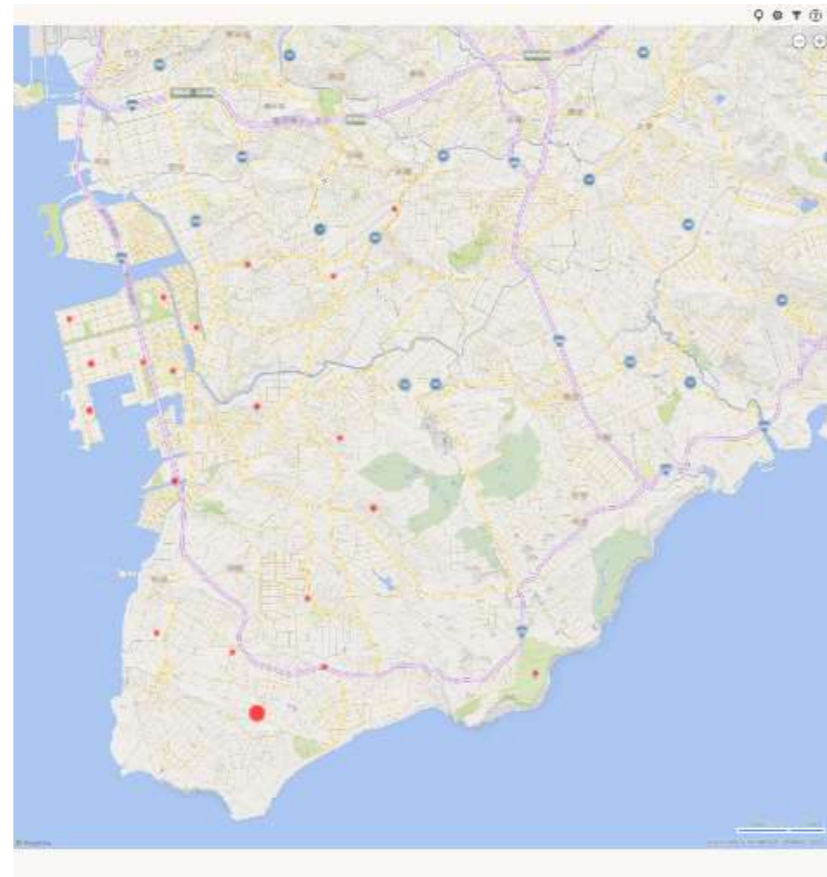
自市町村の町丁目やスポットを、来訪者が多い順に表示しています。人気スポットを把握することで、地域周遊を促進したり、消費額UPの打ち手に活用しましょう。想定外のスポットは新たな観光資源の可能性がります。



順位	名称	人数(前月)	人数(当月)	構成比	増減率
01	道の駅いとまん	24,321	27,625	18.4%	13.6%
02	サザンビーチホテル&リゾート沖縄	15,050	21,564	14.4%	43.3%
03	ひめゆりの塔・ひめゆり平和祈念資料館	17,788	21,296	14.2%	19.7%
04	平和祈念公園	12,131	11,082	7.4%	-8.6%
05	琉球ガラス村	9,297	9,764	6.5%	5.0%
06	西崎4丁目(糸満市)	5,657	9,139	6.1%	61.6%
07	字名城(糸満市)	6,522	8,866	5.9%	35.9%
08	字兼城(糸満市)	7,151	5,826	3.9%	-18.5%
09	字糸満南区(糸満市)	8,982	5,532	3.7%	-38.4%
10	字湖平(糸満市)	7,594	3,489	2.3%	-54.1%
11	西崎6丁目(糸満市)	2,586	3,419	2.3%	32.2%
12	西崎5丁目(糸満市)	2,592	3,221	2.1%	24.3%
13	字阿波根(糸満市)	3,028	3,136	2.1%	3.6%
14	字真栄里(糸満市)	5,790	2,243	1.5%	-61.3%
15	西崎3丁目(糸満市)	1,767	2,108	1.4%	19.3%
16	字大度(糸満市)	1,891	1,511	1.0%	-20.1%
17	字照屋(糸満市)	602	1,013	0.7%	68.3%
18	字米須(糸満市)	3,337	1,007	0.7%	-69.8%
19	西崎1丁目(糸満市)	1,052	874	0.6%	-16.9%
20	字摩文仁(糸満市)	3,746	827	0.6%	-77.9%

急上昇ランキング

前月から今月にかけて来訪者が急増したスポットを知ることができます。急増の背景には、イベント効果や、SNS・メディアなどで話題になったケースなどが隠れていることがあります。要因を探り、地域の新たな資源を発見しましょう。



順位	名称	人数(前月)	人数(当月)	差分	増減率
01	字山城(糸満市)	56	288	232	414.3%
02	字照屋(糸満市)	602	1,013	411	68.3%
03	湖崎町一丁目(糸満市)	201	333	132	65.7%
04	西崎4丁目(糸満市)	5,657	9,139	3,482	61.6%
05	字新垣(糸満市)	142	213	71	50.0%
06	サザンビーチホテル&リゾート沖縄	15,050	21,564	6,514	43.3%
07	字真壁(糸満市)	283	396	113	39.9%
08	字名城(糸満市)	6,522	8,866	2,344	35.9%
09	西崎6丁目(糸満市)	2,586	3,419	833	32.2%
10	字大里(糸満市)	139	179	40	28.8%
11	西崎5丁目(糸満市)	3,221	3,221	629	24.3%
12	ひめゆりの塔・ひめゆり平和祈念資料館	17,788	21,296	3,508	19.7%
13	西崎3丁目(糸満市)	1,767	2,108	341	19.3%
14	道の駅いとまん	24,321	27,625	3,304	13.6%
15	琉球ガラス村	9,297	9,764	467	5.0%
16	字阿波根(糸満市)	3,028	3,136	108	3.6%
17	字賀数(糸満市)	771	793	22	2.9%
18	字武富(糸満市)	659	669	10	1.5%
19	平和祈念公園	12,131	11,082	-1,049	-8.6%
20	西崎1丁目(糸満市)	1,052	874	-178	-16.9%

急下降ランキング

前月から今月にかけて来訪者が激減したスポットを知ることができます。激減の背景には、イベント期間の終了や観光需要の変化などが隠れていることがあります。要因を探り、自市町村の課題発見に活用しましょう。



順位	名称	人数(前月)	人数(当月)	差分	増減率
01	字与座(糸満市)	875	77	-798	-91.2%
02	西崎2丁目(糸満市)	3,279	305	-2,974	-90.7%
03	字摩文仁(糸満市)	3,746	827	-2,919	-77.9%
04	湖崎町四丁目(糸満市)	544	125	-419	-77.0%
05	湖崎町三丁目(糸満市)	3,252	749	-2,503	-77.0%
06	字米須(糸満市)	3,337	1,007	-2,330	-69.8%
07	字喜屋武(糸満市)	840	261	-579	-68.9%
08	字伊原(糸満市)	1,608	547	-1,061	-66.0%
09	美々ビーチいとまん	1,020	367	-653	-64.0%
10	字真栄里(糸満市)	5,790	2,243	-3,547	-61.3%
11	字湖平(糸満市)	7,594	3,489	-4,105	-54.1%
12	湖崎町二丁目(糸満市)	1,400	665	-735	-52.5%
13	字小波蔵(糸満市)	331	195	-136	-41.1%
14	字糸満南区(糸満市)	8,982	5,532	-3,450	-38.4%
15	字座波(糸満市)	290	214	-76	-26.2%
16	字大度(糸満市)	1,891	1,511	-380	-20.1%
17	字兼城(糸満市)	7,151	5,826	-1,325	-18.5%
18	西崎1丁目(糸満市)	1,052	874	-178	-16.9%
19	平和祈念公園	12,131	11,082	-1,049	-8.6%
20	字武富(糸満市)	659	669	10	1.5%

※データ定義は別紙を参照ください。出典：おでかけウォッチャー

市町村	年月
01 糸満市	2022/4/1
02 宮野市	2022/5/1
03 石垣市	2022/6/1
04 浦添市	2022/7/1
05 名護市	2022/8/1
06 糸満市	2022/9/1
07 沖縄市	2022/10/1
08 豊見城市	2022/11/1
09 与那国市	2022/12/1
10 宮古島市	2023/1/1
11 南城市	2023/2/1
12 読谷村	2023/2/1
13 大宜味村	2023/4/1
14 兼村	2023/5/1
15 今帰仁村	2023/6/1
16 本部町	2023/7/1
17 豊後村	2023/8/1
18 宮野市	2023/9/1
19 金江村	2023/10/1
20 伊江村	2023/11/1
21 読谷村	2023/12/1
22 豊後町	2024/1/1
23 糸満市	2024/2/1
24 北中城村	2024/3/1
25 中城村	2024/3/1
26 西原町	2024/3/1
27 石原町	2024/3/1
28 南風原町	2024/3/1
29 読谷村	2024/3/1
30 読谷村	2024/3/1
31 兼村	2024/3/1
32 読名村	2024/3/1
33 兼大東村	2024/3/1
34 兼大東村	2024/3/1
35 伊平屋村	2024/3/1
36 伊平屋村	2024/3/1
37 久米島町	2024/3/1
38 八重瀬町	2024/3/1
39 多良間町	2024/3/1
40 竹富町	2024/3/1
41 糸満市	2024/3/1

周遊(市町村間)

各市町村の前後にどの市町村を訪れているかを表示しています。市町村間の協働プロモーションや市町村をまたぐモデルコースの開発、パンフレットや看板の設置先など各市町村の情報発信先の検討に活用できます。また急上昇・急下降を掘り下げることで、市町村間周遊の変化や兆しをつかむこともできます。

周遊ランキング

各市町村の前後に訪れている市町村を、来訪者が多い順に表示しています。市町村間周遊の現状ニーズ把握にお役立てください。

Table with 5 columns: 順位, 名称, 人数(前月), 人数(当月), 構成比, 増減率. Lists top 20 municipalities for inter-city travel.

急上昇ランキング

各市町村の前後に周遊している市町村のうち、前月から今月にかけて来訪者が急増した市町村を知ることができます。周遊関係の変化に注目し、新たな誘客の可能性を見出しましょう。

Table with 6 columns: 順位, 名称, 人数(前月), 人数(当月), 差分, 増減率. Lists top 20 municipalities for sharp increase in inter-city travel.

急下降ランキング

各市町村の前後に周遊している市町村のうち、前月から今月にかけて来訪者が激減した市町村を知ることができます。周遊関係の変化から要因を探り、打ち手の必要性を検討しましょう。

Table with 6 columns: 順位, 名称, 人数(前月), 人数(当月), 差分, 増減率. Lists top 20 municipalities for sharp decrease in inter-city travel.

周遊(市町村内)

各市町村内のどの町丁目とどの町丁目を周遊しているか？を表示しています。地域内の周遊ルートを知ることで、モデルコースの開発やイベント開催や出店計画など地域づくりのヒントを得ることができます。また急上昇・急下降を掘り下げることで、地域内周遊の変化や兆しをつかむこともできます。

周遊ランキング

各市町村内の町丁目やスポットのうち、前後で訪れている来訪者が多い順に表示しています。市町村内周遊の現状ニーズ把握にお役立てください。

Table with 5 columns: 順位, 名称, 人数(前月), 人数(当月), 構成比, 増減率. Lists top 20 locations within the city for inter-city travel.

急上昇ランキング

各市町村内の町丁目やスポットのうち、前月から今月にかけて、前後で訪れている来訪者が急増した町丁目やスポットを知ることができます。周遊関係の変化に注目し、新たな誘客の可能性を見出しましょう。

Table with 6 columns: 順位, 名称, 人数(前月), 人数(当月), 差分, 増減率. Lists top 20 locations within the city for sharp increase in inter-city travel.

急下降ランキング

各市町村内の町丁目やスポットのうち、前月から今月にかけて、前後で訪れている来訪者が激減した町丁目やスポットを知ることができます。周遊関係の変化から要因を探りましょう。

Table with 6 columns: 順位, 名称, 人数(前月), 人数(当月), 差分, 増減率. Lists top 20 locations within the city for sharp decrease in inter-city travel.

※データ定義は別紙を参照ください。出典：おでかけウォッチャー

対象エリア

糸満市

対象期間

2024年01月01日～2024年01月31日

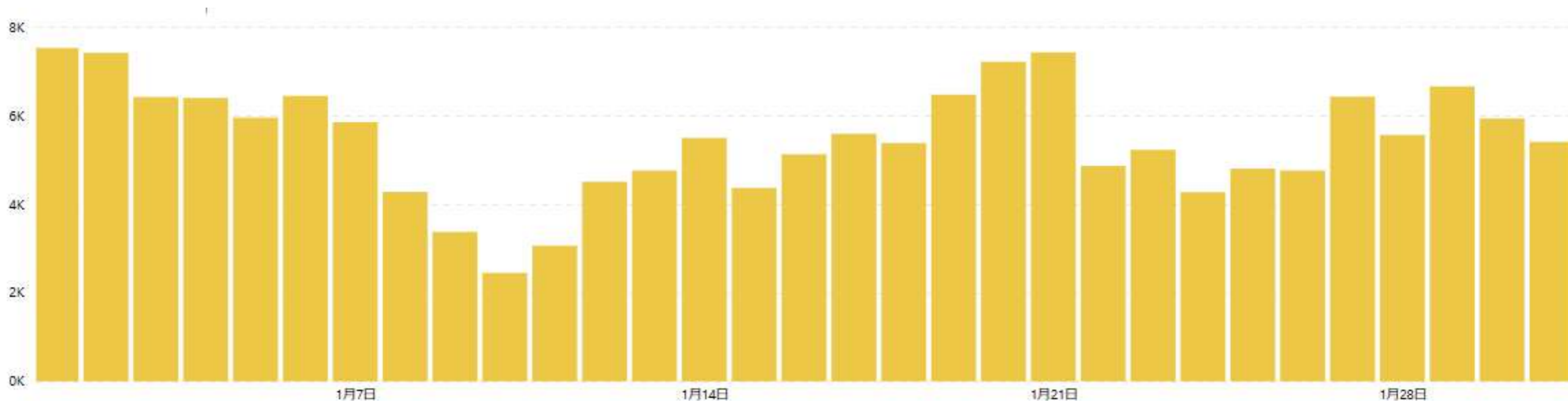
Version

プロトタイプ版

日別来訪者(どれくらい来ているの?)

日別推移

日別の来訪者数の推移を確認できます。日々のアップダウンを確認することで、プロモーションやイベント等取り組みの効果検証にも活用できます。また、特に取り組みを行っていないのに来訪者数が伸びている場合は、増加の背景を探ることで新たな誘客資源の発掘に繋がる可能性もあります。



対象エリア

那覇市

対象期間

2023年12月01日～2023年12月31日

Version

プロトタイプ版

## データ定義

1	使用されているデータ	スマートフォンアプリ利用者から許諾を得て取得したGPS位置情報データ(※データは個人を特定できない形式に加工して使用)
2	データの集計対象となるアプリ	国内のスマホアプリ140種類以上が対象 (例) 公共交通機関の乗換案内やエンタメアプリなど。※具体的な導入アプリ名については非公表
3	発地地域	直近2ヶ月間での夜間滞在エリアの出現日数が一定を上回る250mメッシュを定義
4	勤務地域	直近2ヶ月間での昼間滞在エリアの出現日数が一定を上回る250mメッシュを定義
5	調査対象スポット	沖縄県内で登録された1,684箇所のスポット来訪者 ※2023年12月分より一部スポットを変更・追加
6	スポット登録定義	<p>沖縄県内全域を、町丁目単位およびスポット単位で沖縄県内全域を網羅する形で1,684箇所指定。</p> <p>〈登録パターン①〉</p> <ul style="list-style-type: none"> <li>・町丁目単位</li> </ul> <p>〈登録パターン②〉</p> <ul style="list-style-type: none"> <li>・空港、港湾(フェリー)、モノレール駅</li> <li>・道の駅</li> <li>・主要ビーチ(沖縄県の定める主要水浴場)</li> </ul> <p>参考：<a href="https://www.pref.okinawa.jp/site/kankyo/hozen/mizu_tsuchi/water/20140603suiyokujo.html">https://www.pref.okinawa.jp/site/kankyo/hozen/mizu_tsuchi/water/20140603suiyokujo.html</a></p> <ul style="list-style-type: none"> <li>・世界遺産</li> <li>・来訪者数の多い訪問地</li> </ul> <p>2020/10/1～2021/9/30の1年間において1日あたりの来訪者数が100人以上のスポット</p> <p>※選定基準 ①1つの町丁目において、複数の分析対象スポットが存在する ②分析対象スポットが複数の町丁目に含まれる</p> <ul style="list-style-type: none"> <li>・地域より別途登録への指定があったスポット</li> </ul>
7	来訪者数	発地から0.5km以上離れ、かつ位置情報ログ(5～15分間隔で取得)が勤務地域ではない同一観光スポット指定メッシュ内に連続して1日2回以上記録された人数をカウント
8	観光スポット来訪者	予め指定した複合10mメッシュへの来訪者を、当該観光スポット来訪者と定義
9	市町村来訪者	市町村内いずれかの観光スポット来訪者を各市町村来訪者と定義。 同日中に複数回、同市区町村を来訪した場合はユニーク(1人)としてカウントし、市町村を跨いで滞在した場合、それぞれの市区町村で1カウントずつ来訪となる。 尚、同日中にA市・B市を訪れていた場合、A市・B市で各1カウントとなり、A市・B市を含む県全域では2カウントとなる。
10	属性	アンケート情報等をもとに一部の推定性年代を男女別20～69歳まで10歳刻みで表示
11	周遊	同一日に複数観光スポット来訪者をスポット間、 または来訪順序の前・後別に人数集計(A→B→Cの場合、A→B、B→Cでそれぞれ1カウント)
12	表示しているデータ	取得された元データを、拡大推計(住民基本台帳人口に占める取得サンプル全数の居住者割合をもとに都道府県別に拡大)し集計)
13	おきなわ観光地域カルテ連携タイミング	毎月月初に前々月分のカルテを連携(OCVB公式Webサイトにて公開)
14		
15		

※データ定義は別紙を参照ください。出典：おでかけウォッチャー