

対象エリア

与那原町

対象期間

2024年01月01日～2024年01月31日

Version

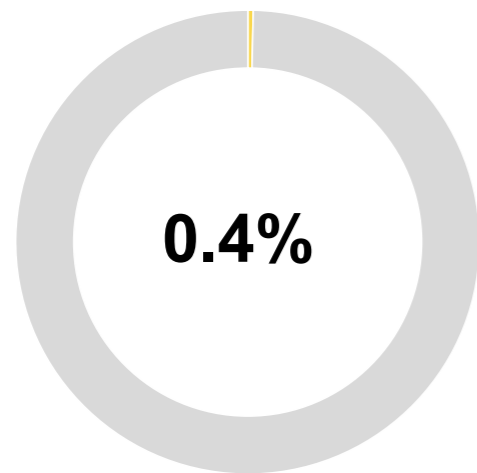
プロトタイプ版

「おきなわ観光地域カルテ」は、県外客の観光関連データを分析し、市町村別にわかりやすく可視化したマーケティング支援ツールです。プロトタイプ版では、人流データを元に、自市町村にどのくらい・どんな人が・どこから来ていて・どんな行動をしているかを把握することができます。今後も様々な観光関連データを本カルテに盛り込むことで地域経営を支援します。

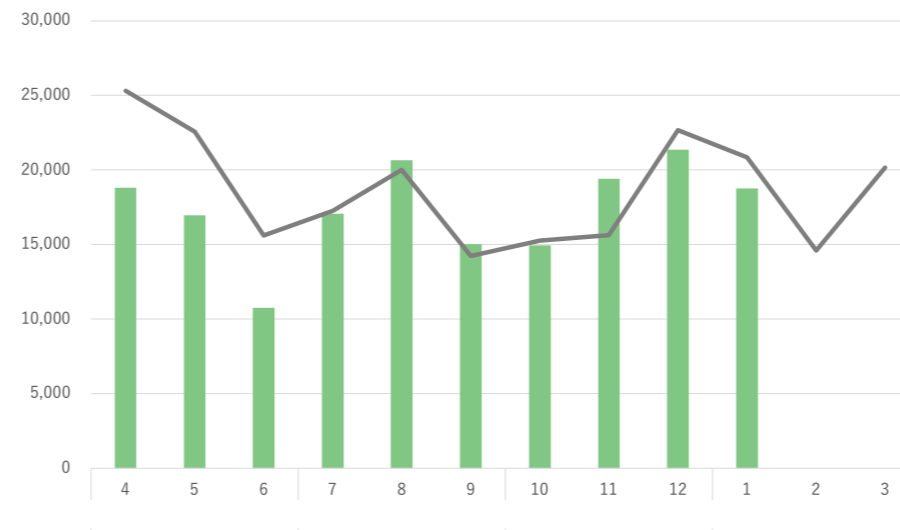
来訪者(どれくらい来ているの?)

県内シェア

自市町村の来訪者数が、県全体の来訪者数に対し、どれくらいの割合を占めているのかについて、割合(%)で表示しています。



自市町村の来訪者数年間推移です。前年度と比較してどうか？月ごとにどのような差分があるか？をグラフで確認できます。



年間推移

前年度と今年度の来訪者数を比較しています。誘客や受入の打ち手を月単位で検討する際の参考にしましょう。

月	2022	2023	進捗率
04	25,314	18,799	74.3%
05	22,565	16,959	75.2%
06	15,608	10,753	68.9%
07	17,260	17,061	98.8%
08	20,004	20,643	103.2%
09	14,232	15,019	105.5%
10	15,267	14,939	97.9%
11	15,635	19,408	124.1%
12	22,665	21,362	94.3%
01	20,840	18,756	90.0%
02	14,592	-	-
03	20,144	-	-
合計	224,126	173,699	77.5%

属性(どこからどんな人が来ているの?)

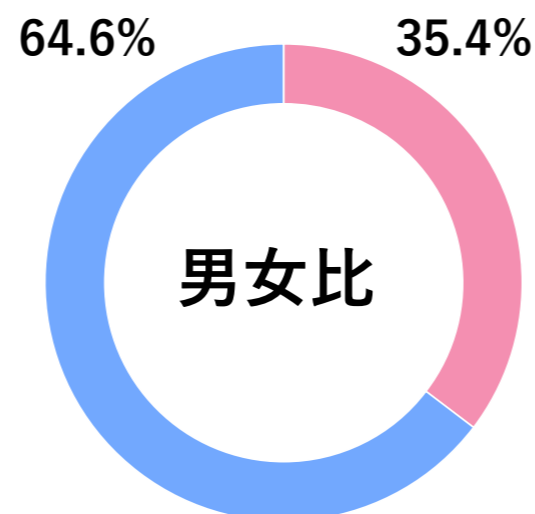
発地

自市町村の来訪者数が、県全体の来訪者数に対し、どれくらいの割合を占めているのかについて、割合(%)で表示しています。

順位	都道府県	人数(前年)	人数(前月)	人数(当月)	増減率(前年)	増減率(前月)
01	東京都	3,125	3,671	3,746	19.9%	2.0%
02	福岡県	3,258	3,834	3,716	14.1%	-3.1%
03	愛知県	2,241	2,109	2,887	28.8%	36.9%
04	神奈川県	3,097	2,991	2,436	-21.3%	-18.6%
05	千葉県	1,262	2,204	1,768	40.1%	-19.8%
06	大阪府	988	2,062	1,732	75.3%	-16.0%
07	埼玉県	1,122	1,051	737	-34.3%	-29.9%
08	熊本県	1,436	-	696	-51.5%	-
09	群馬県	432	-	404	-6.5%	-
10	長野県	-	-	254	-	-
その他	-	3,879	3,440	380	-90.2%	-89.0%
合計	-	20,840	21,362	18,756	-10.0%	-12.2%

性別・年代比較

性別・年代別にどれくらい来訪しているか？前月や県全体と比較してどうなのか？を確認できます。自市町村のターゲット選定や、狙いたい属性が誘客できているか？など、取り組みの振り返りにも活用できます。



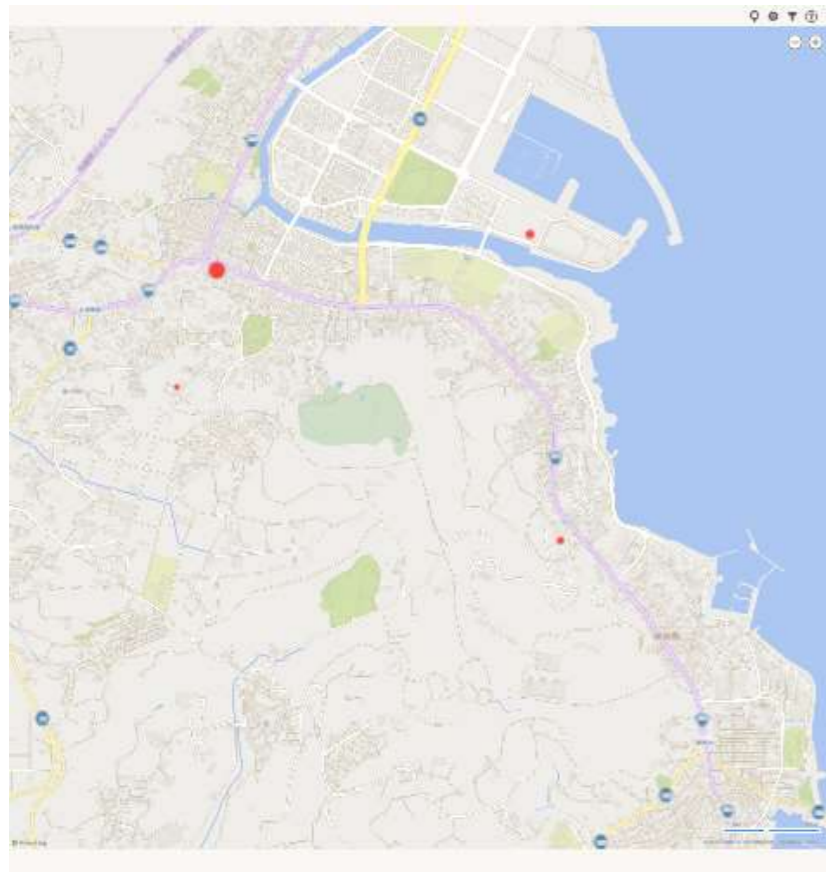
年代	性別	人数(前年)	人数(前月)	人数(当月)	増減率(前年)	増減率(前月)
20代	男性	1,908	-	-	-	-
30代	男性	2,248	4,700	3,988	77.4%	-15.1%
40代	男性	2,762	1,724	2,065	-25.2%	19.8%
50代	男性	2,224	3,691	772	-65.3%	-79.1%
60代	男性	1,846	3,241	5,297	186.9%	63.4%
小計	男性	10,988	13,356	12,122	10.3%	-9.2%
20代	女性	590	671	-	-	-
30代	女性	1,746	933	476	-72.7%	-49.0%
40代	女性	950	1,714	-	-	-
50代	女性	1,166	1,930	664	-43.1%	-65.6%
60代	女性	5,400	2,758	5,494	1.7%	99.2%
小計	女性	9,852	8,006	6,634	-32.7%	-17.1%
合計	-	20,840	21,362	18,756	-10.0%	-12.2%

※データ定義は別紙を参照ください。出典：おでかけウォッチャー

行動(どこに行っているの?)

来訪地ランキング

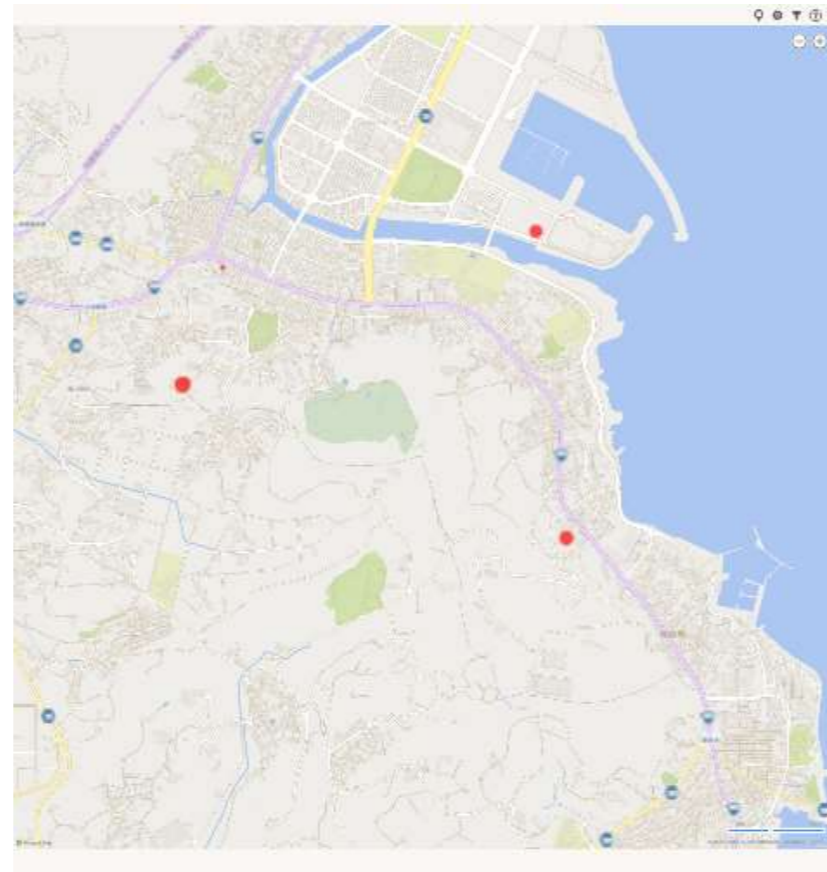
自市町村の町丁目やスポットを、来訪者が多い順に表示しています。人気スポットを把握することで、地域周遊を促進したり、消費額UPの打ち手に活用しましょう。想定外のスポットは新たな観光資源の可能性があります。



順位	名称	人数(前月)	人数(当月)	構成比	増減率
01	字与那原(与那原町)	11,186	11,533	63.1%	3.1%
02	字東浜(与那原町)	8,028	3,845	21.1%	-52.1%
03	字板良敷(与那原町)	1,652	2,575	14.1%	55.9%
04	字上与那原(与那原町)	928	310	1.7%	-66.6%

急上昇ランキング

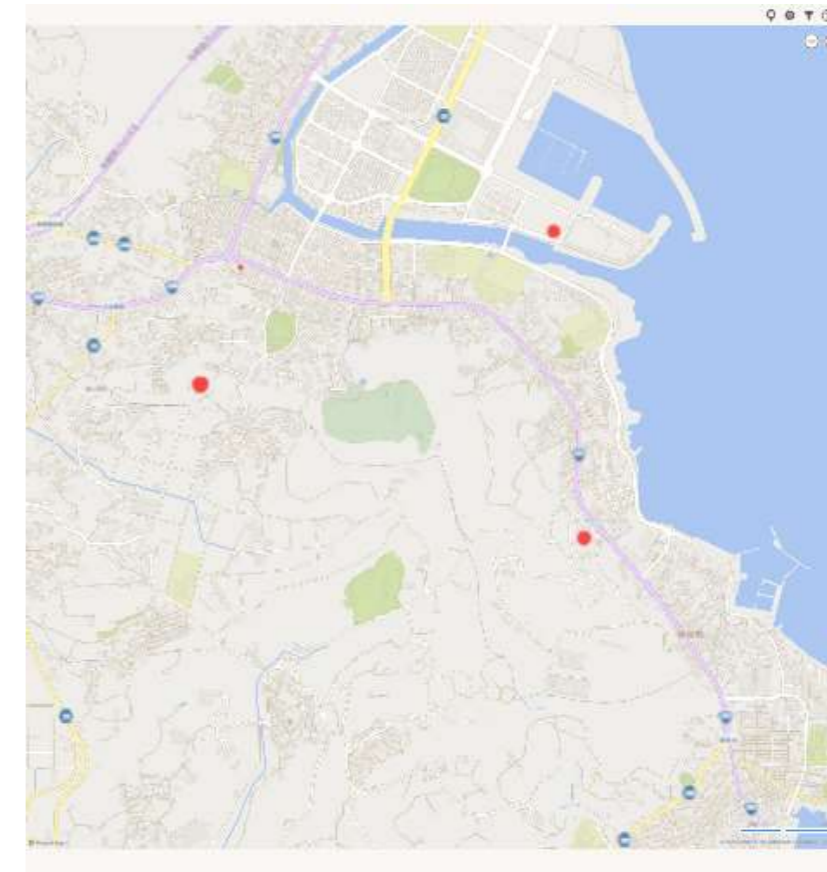
前月から今月にかけて来訪者が急増したスポットを知ることができます。急増の背景には、イベント効果や、SNS・メディアなどで話題になったケースなどが隠れていることがあります。要因を探り、地域の新たな資源を発見しましょう。



順位	名称	人数(前月)	人数(当月)	差分	増減率
01	字板良敷(与那原町)	1,652	2,575	923	55.9%
02	字与那原(与那原町)	11,186	11,533	347	3.1%
03	字東浜(与那原町)	8,028	3,845	-4,183	-52.1%
04	字上与那原(与那原町)	928	310	-618	-66.6%

急下降ランキング

前月から今月にかけて来訪者が激減したスポットを知ることができます。激減の背景には、イベント期間の終了や観光需要の変化などが隠れていることがあります。要因を探り、自市町村の課題発見に活用しましょう。



順位	名称	人数(前月)	人数(当月)	差分	増減率
01	字上与那原(与那原町)	928	310	-618	-66.6%
02	字東浜(与那原町)	8,028	3,845	-4,183	-52.1%
03	字与那原(与那原町)	11,186	11,533	347	3.1%
04	字板良敷(与那原町)	1,652	2,575	923	55.9%

市町村	年月
01 那覇市	2022/4/1
02 宮野浦市	2022/5/1
03 石垣市	2022/6/1
04 浦添市	2022/7/1
05 糸満市	2022/8/1
06 糸満市	2022/9/1
07 沖縄市	2022/10/1
08 豊見城市	2022/11/1
09 石川市	2022/12/1
10 宮古島市	2023/1/1
11 南城市	2023/2/1
12 読谷村	2023/2/1
13 大宜味村	2023/4/1
14 東村	2023/5/1
15 今帰仁村	2023/6/1
16 本部町	2023/7/1
17 豊後村	2023/8/1
18 宮野浦村	2023/9/1
19 伊江村	2023/10/1
20 読谷村	2023/11/1
21 読谷村	2023/12/1
22 豊後町	2024/1/1
23 北谷町	2024/2/1
24 北中城村	2024/3/1
25 中城村	2024/3/1
26 西原町	2024/3/1
27 与那原町	2024/3/1
28 南風原町	2024/3/1
29 読谷町	2024/3/1
30 読谷町	2024/3/1
31 読谷町	2024/3/1
32 読谷町	2024/3/1
33 読谷町	2024/3/1
34 読谷町	2024/3/1
35 伊平屋村	2024/3/1
36 伊平屋村	2024/3/1
37 久米島町	2024/3/1
38 八重瀬町	2024/3/1
39 多良間村	2024/3/1
40 竹富町	2024/3/1
41 与那原町	2024/3/1

※データ定義は別紙を参照ください。出典：おでかけウォッチャー

周遊(市町村間)

各市町村の前後にどの市町村を訪れているかを表示しています。市町村間の協働プロモーションや市町村をまたぐモデルコースの開発、パンフレットや看板の設置先など各市町村の情報発信先の検討に活用できます。また急上昇・急下降を掘り下げることで、市町村間周遊の変化や兆しをつかむこともできます。

周遊ランキング

各市町村の前後に訪れている市町村を、来訪者が多い順に表示しています。市町村間周遊の現状ニーズ把握にお役立てください。

Table with 5 columns: 順位, 名称, 人数(前月), 人数(当月), 構成比, 増減率. Lists top 20 municipalities for inter-township travel.

急上昇ランキング

各市町村の前後に周遊している市町村のうち、前月から今月にかけて来訪者が急増した市町村を知ることができます。周遊関係の変化に注目し、新たな誘客の可能性を見出しましょう。

Table with 6 columns: 順位, 名称, 人数(前月), 人数(当月), 差分, 増減率. Lists municipalities with sharp increases in travel.

急下降ランキング

各市町村の前後に周遊している市町村のうち、前月から今月にかけて来訪者が激減した市町村を知ることができます。周遊関係の変化から要因を探り、打ち手の必要性を検討しましょう。

Table with 6 columns: 順位, 名称, 人数(前月), 人数(当月), 差分, 増減率. Lists municipalities with sharp decreases in travel.

周遊(市町村内)

各市町村内のどの町丁目とどの町丁目を周遊しているか？を表示しています。地域内の周遊ルートを知ることで、モデルコースの開発やイベント開催や出店計画など地域づくりのヒントを得ることができます。また急上昇・急下降を掘り下げることで、地域内周遊の変化や兆しをつかむこともできます。

周遊ランキング

各市町村内の町丁目やスポットのうち、前後で訪れている来訪者が多い順に表示しています。市町村内周遊の現状ニーズ把握にお役立てください。

Table with 5 columns: 順位, 名称, 人数(前月), 人数(当月), 構成比, 増減率. Lists top 20 locations within the town.

急上昇ランキング

各市町村内の町丁目やスポットのうち、前月から今月にかけて、前後で訪れている来訪者が急増した町丁目やスポットを知ることができます。周遊関係の変化に注目し、新たな誘客の可能性を見出しましょう。

Table with 6 columns: 順位, 名称, 人数(前月), 人数(当月), 差分, 増減率. Lists locations with sharp increases in travel.

急下降ランキング

各市町村内の町丁目やスポットのうち、前月から今月にかけて、前後で訪れている来訪者が激減した町丁目やスポットを知ることができます。周遊関係の変化から要因を探りましょう。

Table with 6 columns: 順位, 名称, 人数(前月), 人数(当月), 差分, 増減率. Lists locations with sharp decreases in travel.

※データ定義は別紙を参照ください。出典：おでかけウォッチャー

対象エリア

与那原町

対象期間

2024年01月01日～2024年01月31日

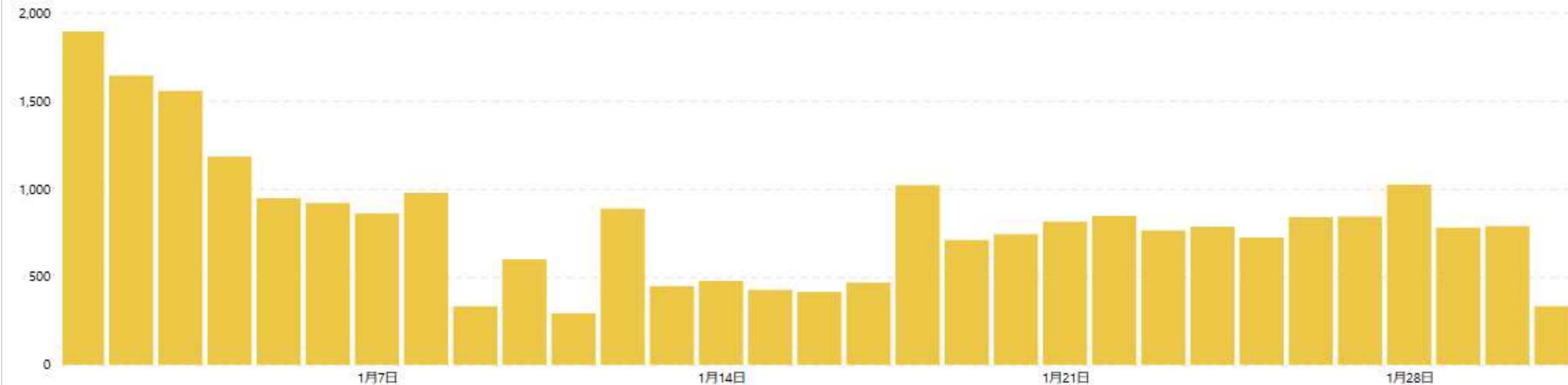
Version

プロトタイプ版

日別来訪者(どれくらい来ているの?)

日別推移

日別の来訪者数の推移を確認できます。日々のアップダウンを確認することで、プロモーションやイベント等取り組みの効果検証にも活用できます。また、特に取り組みを行っていないのに来訪者数が伸びている場合は、増加の背景を探ることで新たな誘客資源の発掘に繋がる可能性もあります。



対象エリア

那覇市

対象期間

2023年12月01日～2023年12月31日

Version

プロトタイプ版

データ定義

1	使用されているデータ	スマートフォンアプリ利用者から許諾を得て取得したGPS位置情報データ(※データは個人を特定できない形式に加工して使用)
2	データの集計対象となるアプリ	国内のスマホアプリ140種類以上が対象 (例) 公共交通機関の乗換案内やエンタメアプリなど。※具体的な導入アプリ名については非公表
3	発地地域	直近2ヶ月間での夜間滞在エリアの出現日数が一定を上回る250mメッシュを定義
4	勤務地域	直近2ヶ月間での昼間滞在エリアの出現日数が一定を上回る250mメッシュを定義
5	調査対象スポット	沖縄県内で登録された1,684箇所のスポット来訪者 ※2023年12月分より一部スポットを変更・追加
6	スポット登録定義	<p>沖縄県内全域を、町丁目単位およびスポット単位で沖縄県内全域を網羅する形で1,684箇所指定。</p> <p>〈登録パターン①〉</p> <ul style="list-style-type: none"> ・町丁目単位 <p>〈登録パターン②〉</p> <ul style="list-style-type: none"> ・空港、港湾(フェリー)、モノレール駅 ・道の駅 ・主要ビーチ(沖縄県の定める主要水浴場) <p>参考：https://www.pref.okinawa.jp/site/kankyo/hozen/mizu_tsuchi/water/20140603suiyokujo.html</p> <ul style="list-style-type: none"> ・世界遺産 ・来訪者数の多い訪問地 <p>2020/10/1～2021/9/30の1年間において1日あたりの来訪者数が100人以上のスポット</p> <p>※選定基準 ①1つの町丁目において、複数の分析対象スポットが存在する ②分析対象スポットが複数の町丁目に含まれる</p> <ul style="list-style-type: none"> ・地域より別途登録への指定があったスポット
7	来訪者数	発地から0.5km以上離れ、かつ位置情報ログ(5～15分間隔で取得)が勤務地域ではない同一観光スポット指定メッシュ内に連続して1日2回以上記録された人数をカウント
8	観光スポット来訪者	予め指定した複合10mメッシュへの来訪者を、当該観光スポット来訪者と定義
9	市町村来訪者	市町村内いずれかの観光スポット来訪者を各市町村来訪者と定義。 同日中に複数回、同市区町村を来訪した場合はユニーク(1人)としてカウントし、市町村を跨いで滞在した場合、それぞれの市区町村で1カウントずつ来訪となる。 尚、同日中にA市・B市を訪れていた場合、A市・B市で各1カウントとなり、A市・B市を含む県全域では2カウントとなる。
10	属性	アンケート情報等をもとに一部の推定性年代を男女別20～69歳まで10歳刻みで表示
11	周遊	同一日に複数観光スポット来訪者をスポット間、 または来訪順序の前・後別に人数集計(A→B→Cの場合、A→B、B→Cでそれぞれ1カウント)
12	表示しているデータ	取得された元データを、拡大推計(住民基本台帳人口に占める取得サンプル全数の居住者割合をもとに都道府県別に拡大)し集計)
13	おきなわ観光地域カルテ連携タイミング	毎月月初に前々月分のカルテを連携(OCVB公式Webサイトにて公開)
14		
15		

※データ定義は別紙を参照ください。出典：おでかけウォッチャー