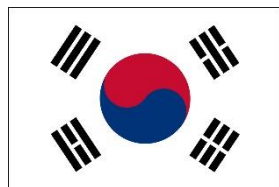




# 平成28年度 地域別海外誘客プロモーション計画

---

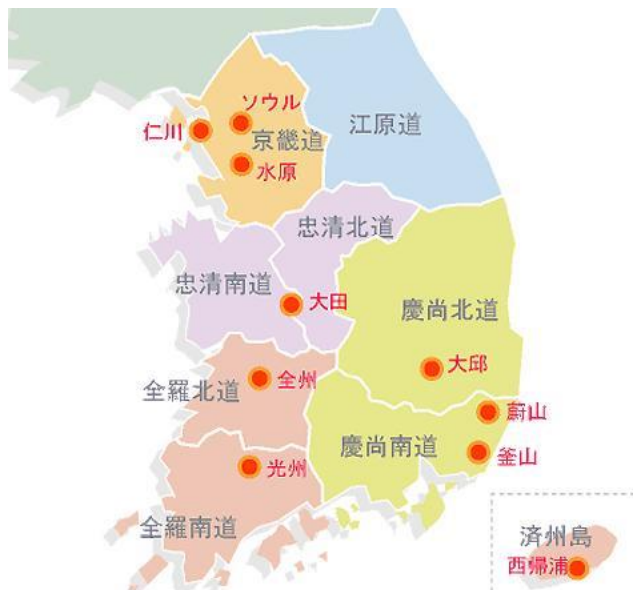


# 韓国

# 目次

- 韓国基礎データ(P2)
- 訪日韓国人観光客の推移(P3)
- 訪沖韓国人観光客の推移(P4)
- 訪沖韓国人観光客について(P5-10)
- 月別入域観光客数の推移(P11)
- 韓国人観光客の旅行シーズン(P12)
- 韓国空路定期就航状況(P13)
- 韓国航空路線実績(P14)
- 訪沖韓国人観光客の推移(空路海路別)(P15)
- H27年度観光客数の目標(P16)
- H27年度観光プロモーション方向性(P17)
- H27年度観光プロモーション計画(P18)

# 韓国の基礎データ



人口	51,569,536人(2016年3月)
面積	99,720 km <sup>2</sup> (日本の約4分の1)
首都	ソウル
通貨	ウォン
言語	韓国語
1人当たりGDP	28,338 ドル(2015年)
年間出国者数	19,310,430(2015年)



※出典：日本政府観光局(JNTO)

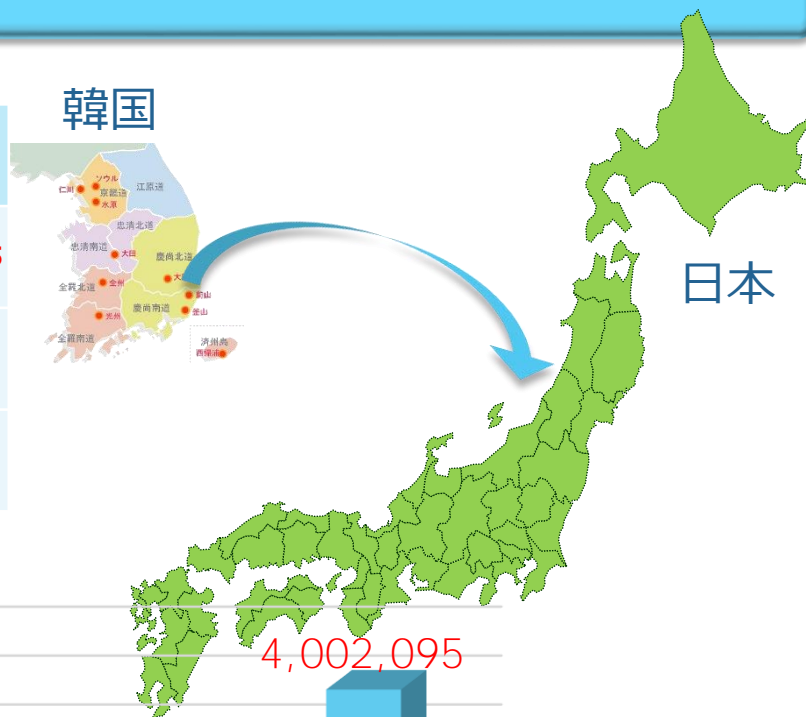
## 主要な都市別の 1人当たりGDP (2015年)

1位	蔚山：79,623ドル	6位	慶南：36,974ドル
2位	忠南：56,133ドル	7位	忠北：35,317ドル
3位	全南：46,901ドル	8位	京畿：30,308ドル
4位	慶北：39,523ドル	9位	済州：28,550ドル
5位	ソウル：39,448ドル	10位	江原：28,286ドル

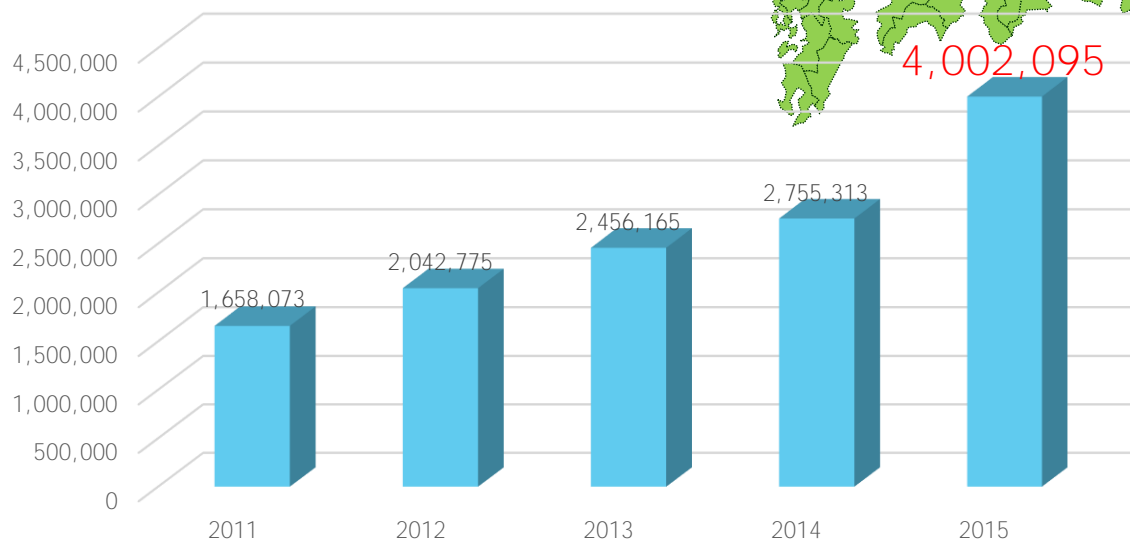
※出典：韓国統計庁

# 訪日韓国人観光客の推移

暦年データ	2011	2012	2013	2014	2015
人数(人)	1,658,073	2,042,775	2,456,165	2,755,313	4,002,095
構成比(%)	27	24	24	20	20
伸率(%)	-32	23	20	12.2	45.3

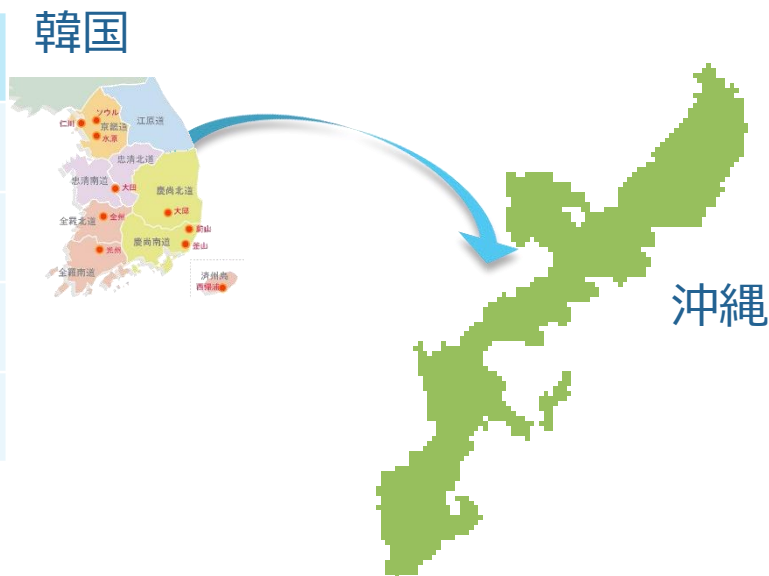


※構成比とは、訪日外国人観光客数全体に占める割合



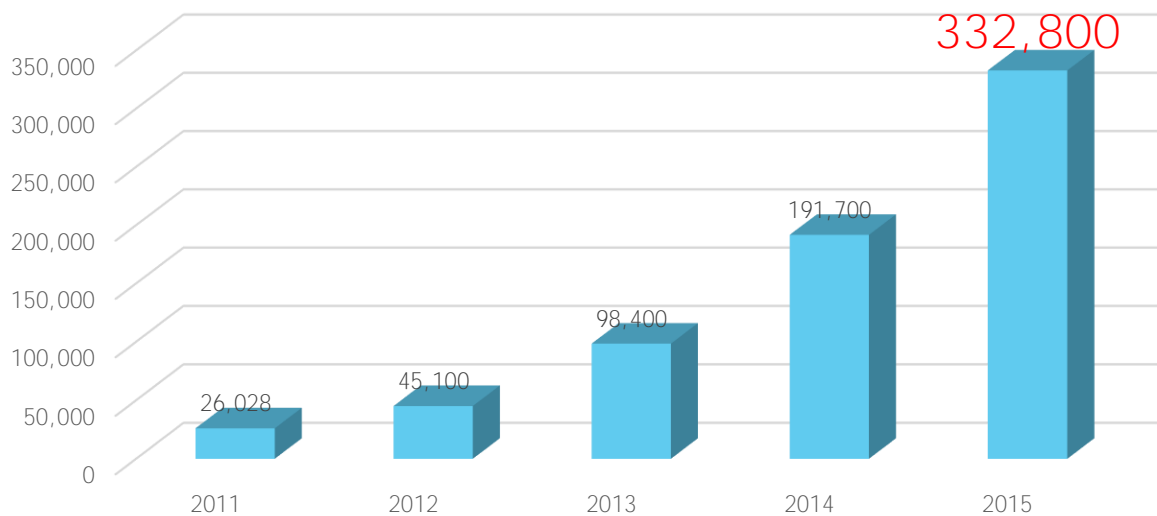
# 訪沖韓国人観光客の推移

年度 データ	2011	2012	2013	2014	2015
人数(人)	26,028	45,100	98,400	191,700	<b>332,800</b>
構成比(%)	8.6	11.8	15.7	19.4	<b>19.9</b>
伸率(%)	48.4	73.5	118.2	94.8	<b>73.6</b>
訪沖/訪日 (%)	1.6	2.2	4.0	7.0	<b>8.3</b>



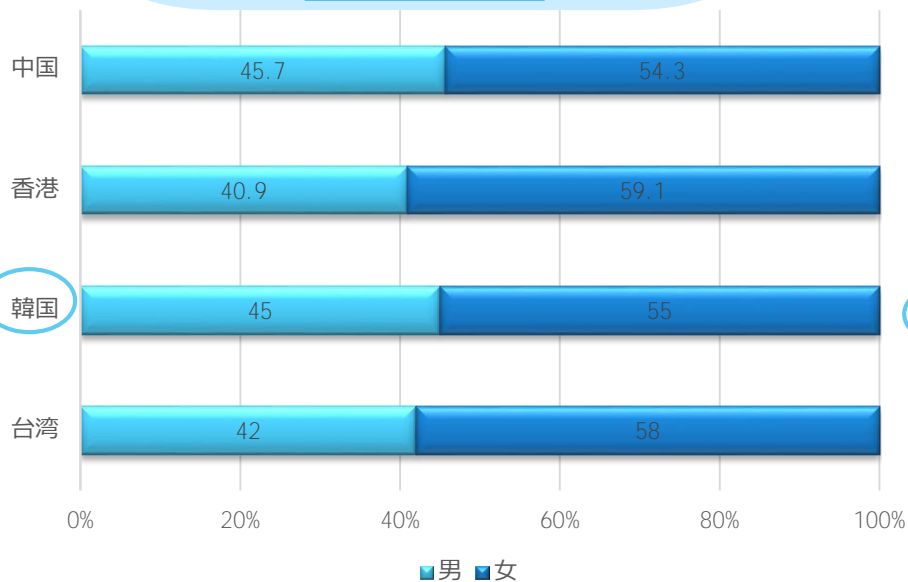
※構成比とは、訪日外国人観光客数全体に占める割合

※訪沖(年度)/訪日(暦年)



# 訪沖外国人観光客について

## 1 性別構成比



## 2 年代別構成比



プロモーション  
方向性

- ・ 20～30歳代若者層
- ・ 40～60歳代余裕層
- ・ 家族層

3つのセグメントをターゲット

※出典：平成25年度外国人観光客実態調査報告書

# 訪沖外国人観光客について

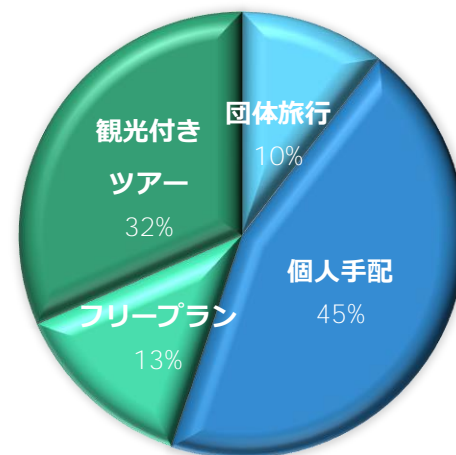
## 3 訪日旅行経験



## 5 訪沖旅行経験(%)



## 4 旅行形態(%)



## プロモーション方向性

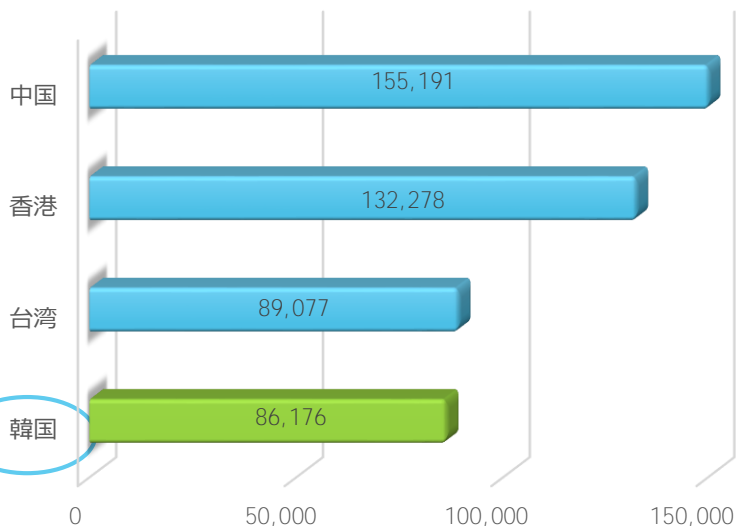
- ・ 訪日イメージ(温泉・グルメ・ショッピング)から視点を換え、ヒーリング・リゾート沖縄のイメージの転換。
- ・ リピーターの創出。

※出典：平成25年度外国人観光客実態調査報告書

# 訪沖外国人観光客について

## 6 平成27年度 海外重点市場 県内平均消費額

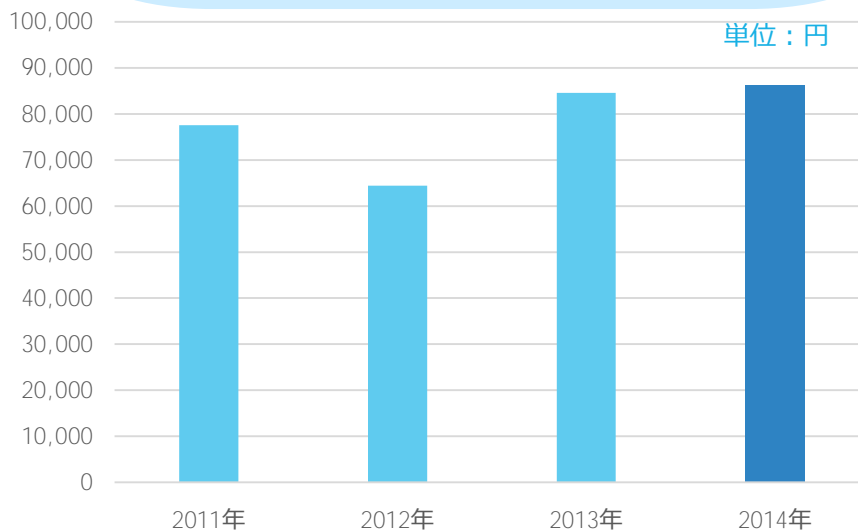
単位：円



地域	平均消費額	平均宿泊数
中国	155,191	3.7
香港	132,278	4.38
<b>韓国</b>	<b>86,176</b>	<b>2.87</b>
台湾	89,077	3.43

## 7 県内平均消費額の推移（韓国）

単位：円



### プロモーション 方向性

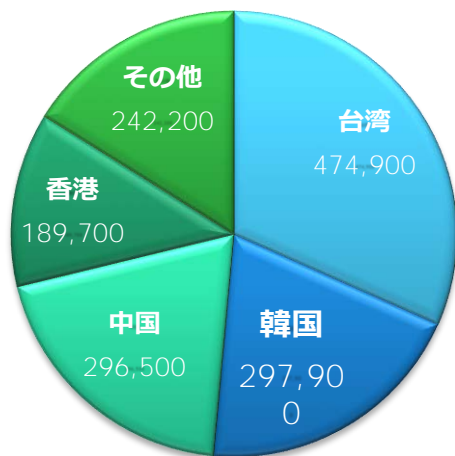
体験型メニューの提案。  
高付加価値旅行商品造成。

※出典：平成25年度外国人観光客実態調査報告書



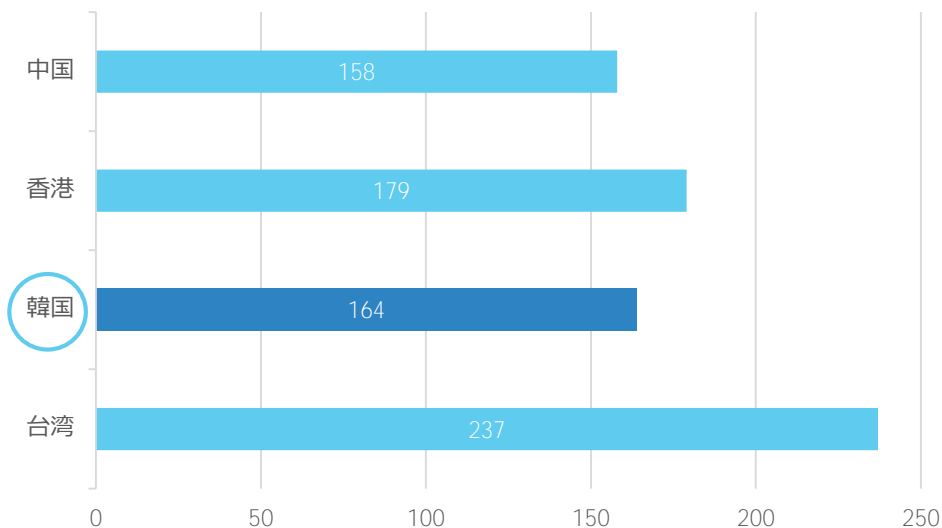
# 訪沖外国人観光客について

## 8 平成26年（暦年） 外国人観光客入域客数



地域	対全体比	入域客数
台湾	31.6%	474,900
<b>韓国</b>	<b>19.8%</b>	<b>297,900</b>
中国	19.8%	296,500
香港	12.6%	189,700
その他	16.1%	242,200
<b>合計:</b>		<b>1,501,200</b>

## 9 観光収入(単位:億円)



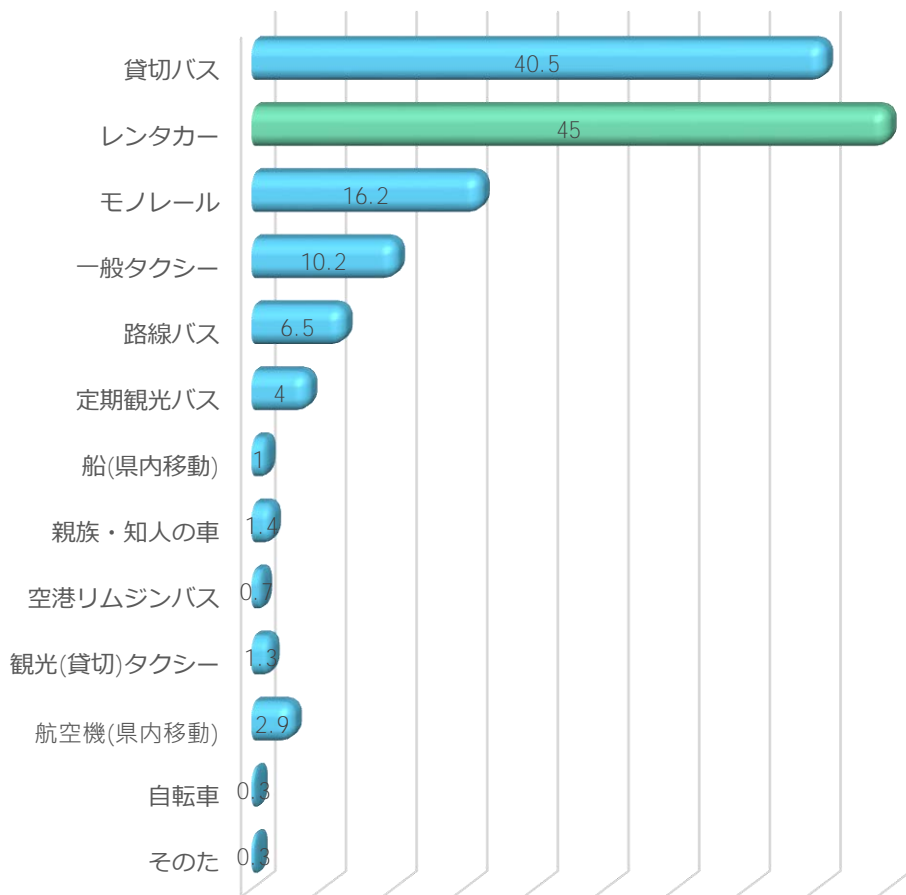
プロモーション  
方向性

「量」から「質」へ  
高付加価値旅行商品  
造成に向けて

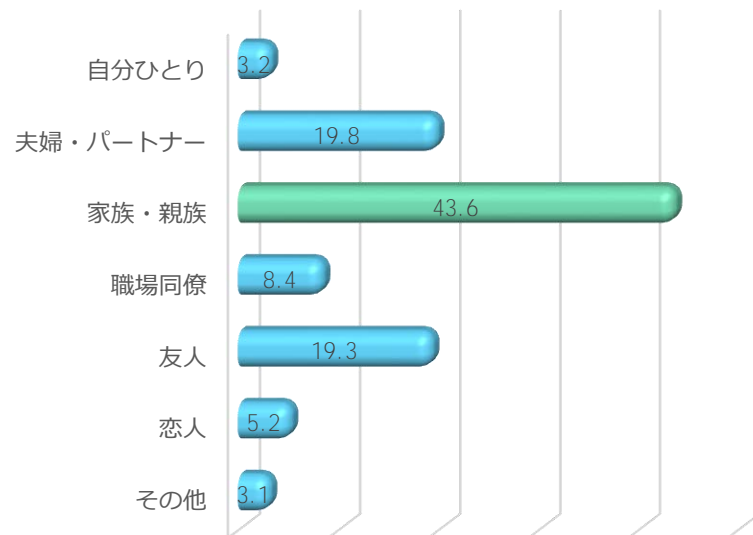
※出典：平成25年度外国人観光客実態調査報告書

# 訪沖外国人観光客について

## 10 交通手段 (%)



## 11 同行者 (%)

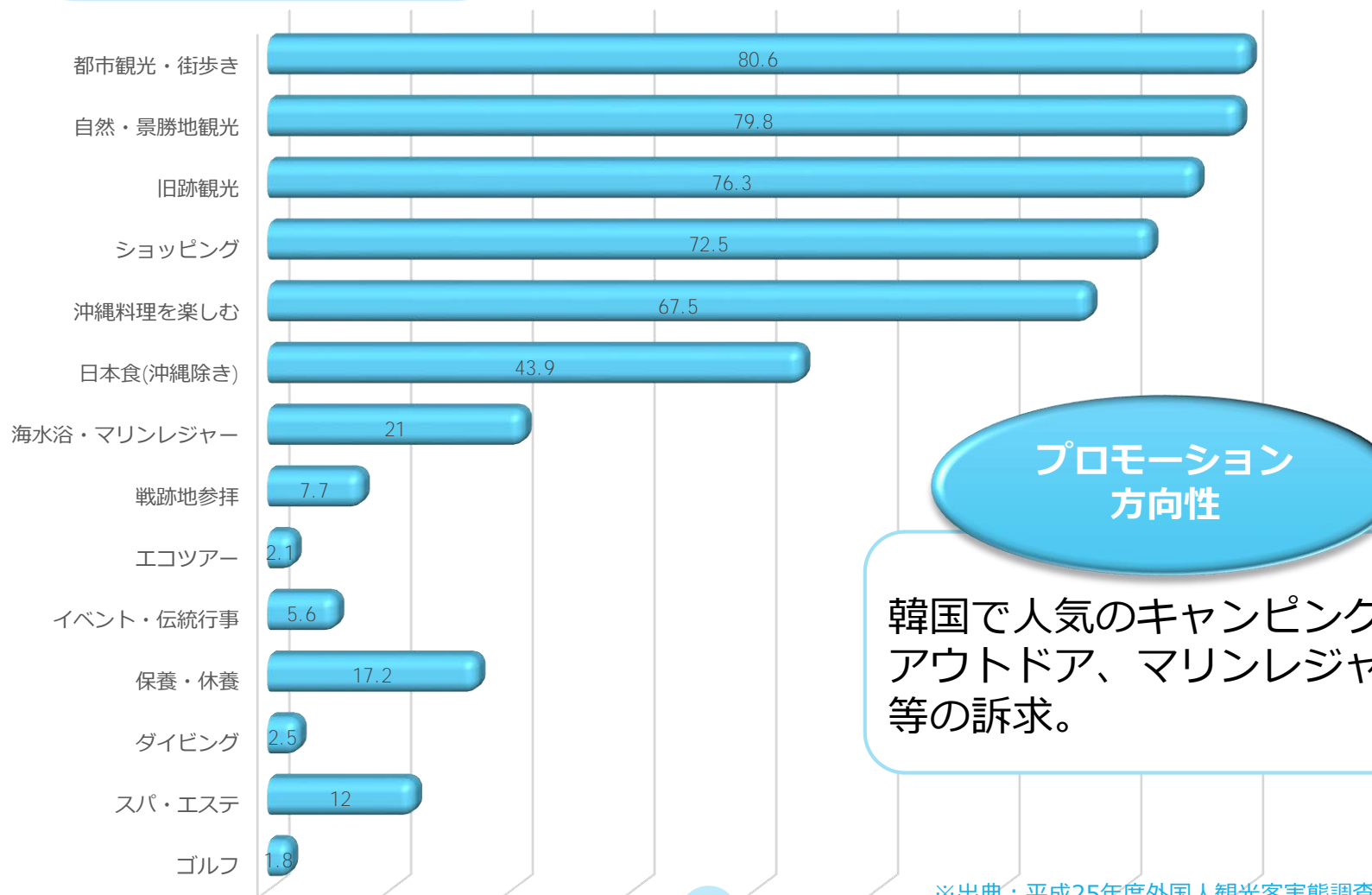


### プロモーション 方向性

他市場に比べレンタカー利用率高い。FIT、SIT向けプロモーションを強化。

# 訪沖外国人観光客について

## 12 行った活動(%)

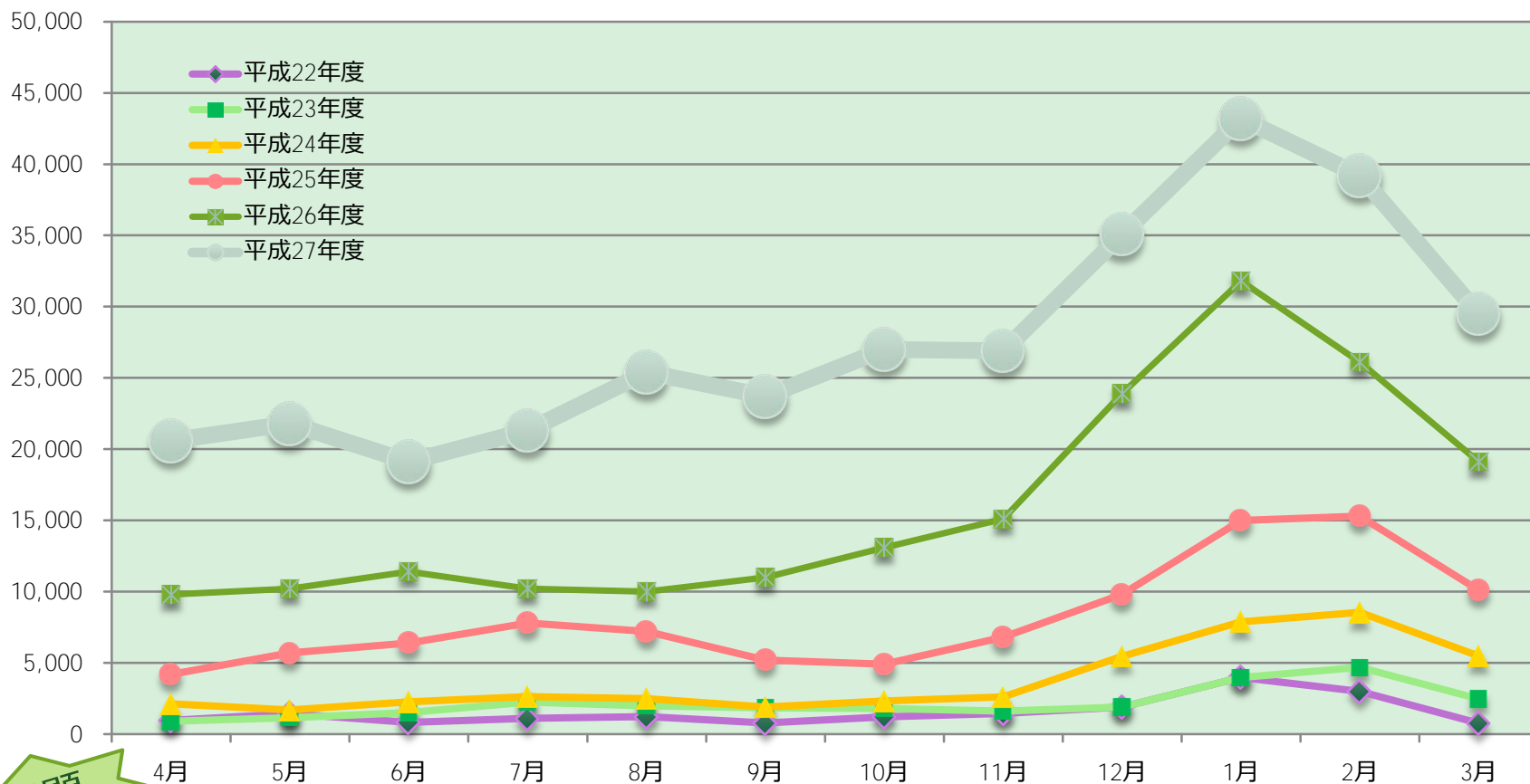


### プロモーション 方向性

韓国で人気のキャンピング・アウトドア、マリンレジャー等の訴求。

※出典：平成25年度外国人観光客実態調査報告書

# 月別入域観光客数の推移(H22~H27)



課題

『夏季・春季のボトム  
期アップ』

・訪日韓国人観光客のうち、訪沖韓国人観光客が占める割合を7.44⇒10%まで引き上げ

# 韓国人観光客旅行シーズン

## 2016年祝祭日

休日	日数	期間
新正月	1日	1月1日
ソルラル(旧正月)	3日	2/7-2/10
独立運動記念日	1日	3月1日
こどもの日	1日	5月5日
釈迦誕生日	1日	5月14日
顕忠日(忠霊記念日)	1日	6月6日
光復節(独立記念日)	1日	8月15日
秋夕(旧暦8月15日)	4日	9/14~9/16
開天節(建国記念日)	1日	10月3日
ハングルの日	1日	10月9日
クリスマス	1日	12月25日

※出典：韓国観光公社発表データより作成

## 旅行のピークとボトム

### ピーク

- 年末年始
- 旧正月
- 夏休み
- 秋夕

### ボトム

- 夏季
- 春季

※歴年のデータによりピークとボトム期間も同様

## 他市場比真逆のパターン

- ピーク：冬季
- ボトム：夏季

# 空路定期便運航状況

就航都市	航空会社名	機材	提供座席数	便数	就航日	備考
ソウル	アジアナ航空 (OZ)	B767	250席	週7便	デイリー	需要に応じて機材大型化
	ジンエアー (LJ)	B737	183席	週7便	デイリー	
	済州航空 (7C)	B737	186席	週7便	デイリー	
	t'way航空 (TW)	B737	189席	週7便	デイリー	
	Peach Aviation (MM)	A320	180席	週7便	デイリー	
	イースター航空 (ZE)	B737	189席	週7便	デイリー	
	大韓航空 (KE)	B777	248席	週7便	デイリー	5月5日～就航
釜山	アジアナ航空 (OZ)	A320	155席	週3便	水・金・日	
	ジンエアー (LJ)	B737	189席	週3便	火・木・土	5月3日～再開運航予定

## 平成27年度 空路実績

1 年間平均搭乗率：77.8%

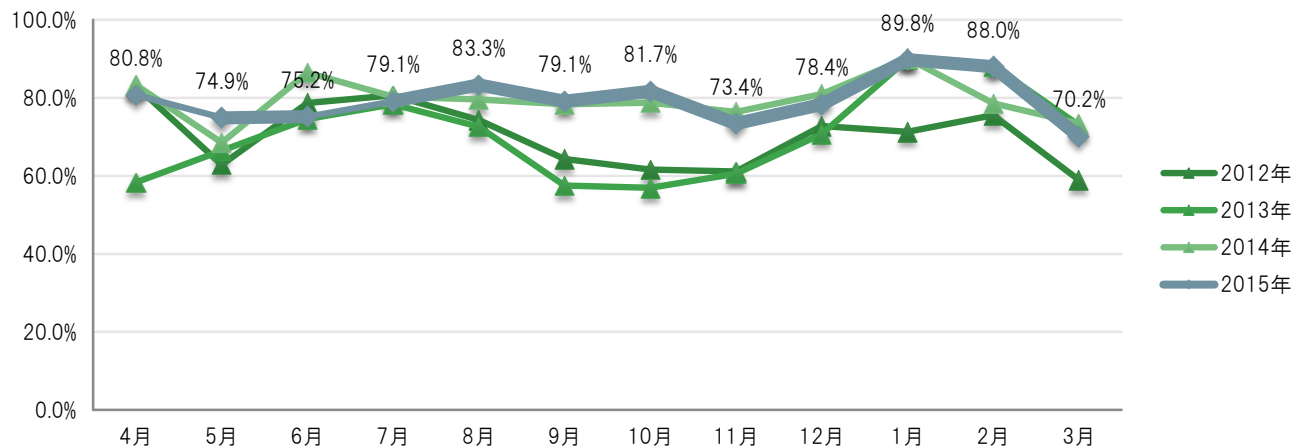
2 年間座席提供数：429,559席

3 年間搭乗者数：333,986人

# 平成27年航空路線実績数値

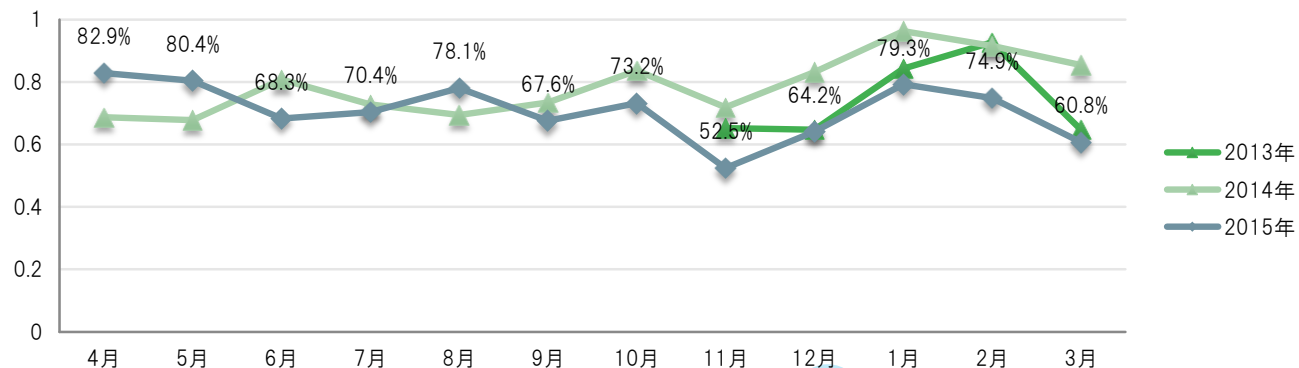
## ソウル→那覇搭乗率

ソウル(仁川)-那覇 搭乗率推移



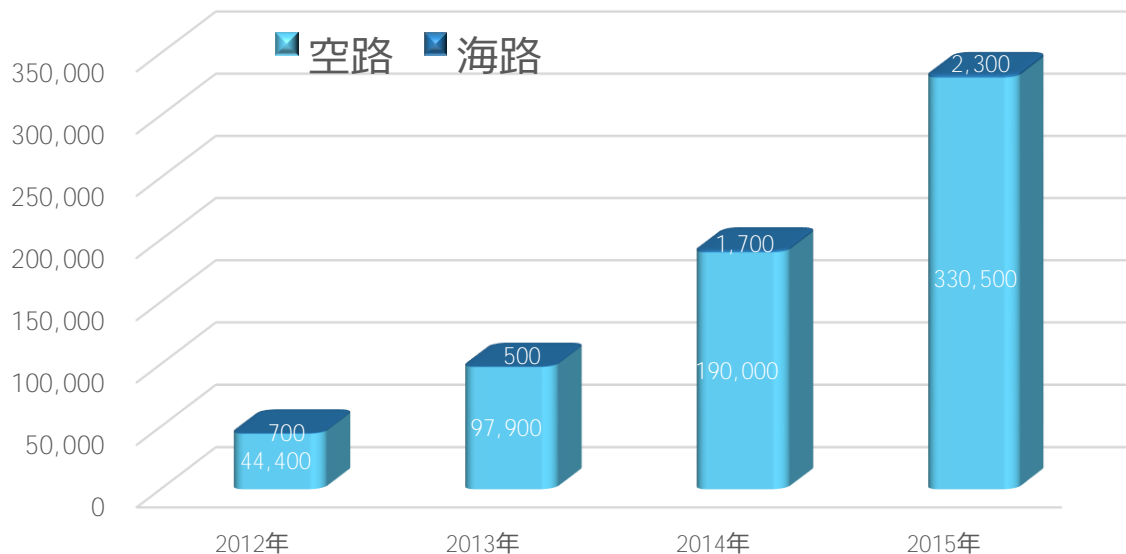
## 釜山→那覇搭乗率

釜山-那覇 搭乗率推移



# 訪沖韓国人観光客の推移(空路海路別)

※出典：沖縄県発表入域観光客数データを基に作成



目標に向けて

定期便の搭乗率最大化

地方都市からチャーター便誘致

離島へのプログラムチャーター便誘致

那覇経由離島への送客増大

新規就航便の定着・増便・機材大型化

クルーズ便の誘致

※目標値は平成27年度ビジットおきなわ計画参考値



# 平成28年度韓国人観光客 来沖観光客誘致目標数

## H27

実績：332,800人

## H28

※平成27年度ビジットおきなわ計画参考値

目標：400,000人

### 空路：400,000人

定期便  
利用

目標： 人

定期便に乗り継ぎ可能な地方都市の需要掘り起こし

チャーター  
利用

目標： 人

宮古、石垣へのプログラムチャーター便や地方都市からのチャーター便誘致

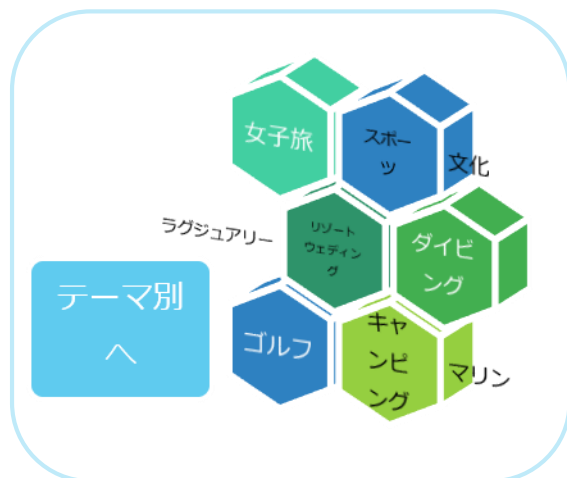
トランジット  
利用

目標： 人

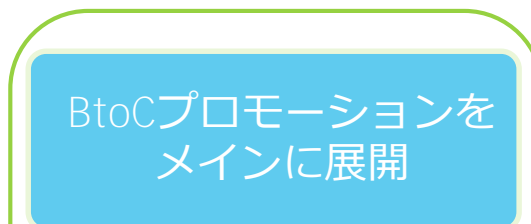
那覇経由の宮古・石垣への送客増大

# 平成28年度韓国市場プロモーションの方向性

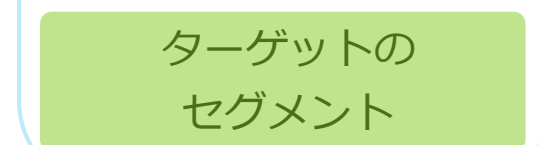
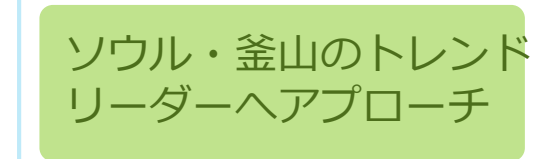
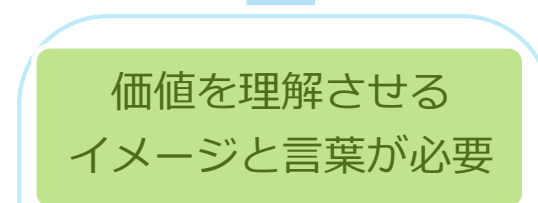
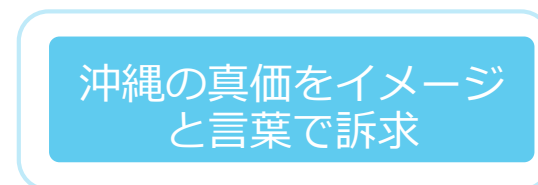
## 1 プロモーションの転換



## 2 ターゲット層の格上げ



## 3 ブランディングの再構築



# 平成28年度 韓国市場プロモーション計画

## 旅行博

## 招聘

## セミナー 商談会

## 通年事業

夏向け  
4月～6月

- ・大邱慶北観光博覧会 (4/14-4/17)
- ・ハナツアー旅行博覧会(6/9-6/12)
- ・KOTFA(6/9-6/12)

- ・大韓航空FAM
- ・育児FAM

- ・VJセミナー(6/10)

秋向け  
7月～9月

- ・BITF釜山(9/11-9/14)
- ・日韓交流おまつり (9月～10月予定)

- ・宮古島ダイビング
- ・石垣島FAM

- ・VJセミナー(9/10)

- ・航空会社タイアップ
- ・旅行会社タイアップ

冬向け  
10月～12月

- ・モードツアー旅行博覧会(10/13-16)

- ・メディアFAM
- ・障がい者FAM

- ・沖縄観光セミナー/  
商談会/ナイトin韓国  
(10月予定)

- ・宣伝物作成
- ・観光広告

春向け  
1月～3月

- ・SPOEX(2月下旬)
- ・キャンピングフェア (3月初旬)

- ・久米島ウォーキング