

①入域観光客数概況について

1. 入域観光客数概況（26年4月実績、5月～7月見通し）

	5月	6月	7月
※航空会社ヒアリングならびに沖縄県内発着便の提供座席数より推測			
国内空路			
海外空路			
※クルーズ客船の寄港予定より推測			
国内海路			
海外海路			

〈OCVB観光天気予報〉

- 対前年 105%以上水準
- 対前年 100%以上-105%未満
- 対前年 95%以上-100%未満
- 対前年 90%以上-95%未満
- 対前年 90%未満水準

		4月(実績)	5月(予測)	6月(予測)	7月(予測)	4-6月計
2026年度	空路	国内 639,200	619,000	617,000	724,000	1,875,200
		海外 192,900	196,000	189,000	195,000	577,900
	合計	832,100	815,000	806,000	919,000	2,453,100
海路	国内	6,100	3,800	6,600	6,200	16,500
	海外	67,300	27,600	53,500	75,500	148,400
	合計	73,400	31,400	60,100	81,700	164,900
空路海路合計		905,500	846,400	866,100	1,000,700	2,618,000
国内合計		645,300	622,800	623,600	730,200	1,891,700
海外合計		260,200	223,600	242,500	270,500	726,300

前年度比		4月(実績)	5月(予測)	6月(予測)	7月(予測)	4-6月計
空路	国内	103.4%	105.2%	103.6%	103.1%	104.1%
	海外	114.6%	117.6%	111.3%	109.8%	114.5%
	合計	105.8%	107.9%	105.3%	104.5%	106.3%
海路	国内	203.3%	29.9%	169.2%	269.6%	84.2%
	海外	72.1%	36.8%	77.1%	114.7%	62.4%
	合計	76.1%	35.8%	82.0%	120.0%	64.1%
空路海路合計		102.6%	100.5%	103.2%	105.6%	102.1%
国内合計		104%	104%	104%	104%	104%
海外合計		99%	93%	101%	111%	98%

■概況

国内入域：

- 空路は、各社の提供座席数に増減があるものの、GW以降も沖縄方面の需要は堅調に推移しており、夏季に向けた旅行需要の高まりも見込まれることから、5月～7月はいずれも前年を上回る見込みである。
- 7月は夏休み需要に加え、伊丹・関西・中部・成田発着の那覇路線で一部路線の増便が見込まれるほか、羽田と県内離島を結ぶ路線も好調であり、前年を上回る需要で推移する見込みである。

海外入域：

- 空路は台湾、韓国、香港などの東アジア路線を中心に需要が堅調に推移している。那覇空港発着路線に加え、県内離島空港発着の国際線も旺盛な需要が見込まれ、5月～7月はいずれも前年を上回る見込みである。
- 海路は、5月・6月は香港発の寄港が前年より少ないことなどから前年を下回る見込みである。一方、7月は基隆発を中心に、高雄・香港・上海発などの寄港も見込まれることから、前年を上回る見込みである。

①入域観光客数概況について

1. 入域観光客数概況（26年4月実績、5月～7月見通し）

5月

空路

（国内）61.9万人（25年5月対比 105.2%）と見込む。

（海外）19.6万人（25年5月対比 117.6%）となる見通し。

ドンムアンー香港ー那覇路線

タイ・エアアジア航空：5月7日～ 週7便から運休

（国内）3,800人（25年5月対比 29.9%）となる見通し。

（海外）2.8万人（25年5月対比 36.8%）となる見通し。

海路

クルーズ船寄港本数：12本（25年5月：29本）

国内クルーズ：2本（東京・横浜発）

海外クルーズ：10本（台湾/基隆・香港・BATAN ISLAND）石垣港のみ寄港は2本。

6月

空路

（国内）61.7万人（25年6月対比 103.6%）と見込む。

（海外）18.9万人（25年6月対比 111.3%）となる見通し。

（国内）6,600人（25年6月対比 169.2%）となる見通し。

（海外）5.4万人（25年6月対比 77.1%）となる見通し。

海路

クルーズ船寄港本数：19本（25年6月：17本）

国内クルーズ：3本（横浜・金沢・大阪発）

海外クルーズ：16本（台湾/基隆、高雄・香港・中国/上海・仁川）石垣港のみ寄港は5本。

7月

空路

（国内）72.4万人（25年7月対比 103.1%）と見込む。

（海外）19.5万人（25年7月対比 109.8%）となる見通し。

海路

（国内）6,200人（25年7月対比 269.6%）となる見通し。

（海外）7.6万人（25年7月対比 114.7%）となる見通し。

クルーズ船寄港本数：24本（25年7月：17本）

国内クルーズ：0本

海外クルーズ：24本（台湾/基隆、高雄・香港・中国/上海）石垣港のみ寄港は5本。

（空路）国内：県外発沖縄県内空港着の搭乗旅客数想定のうち、
観光客の混在率をかけたもの

海外：海外発沖縄県内空港着の搭乗旅客数想定

（海路）国内：乗船客数想定のうち日本国籍のもの

海外：乗船客数想定のうち日本以外の国籍のもの

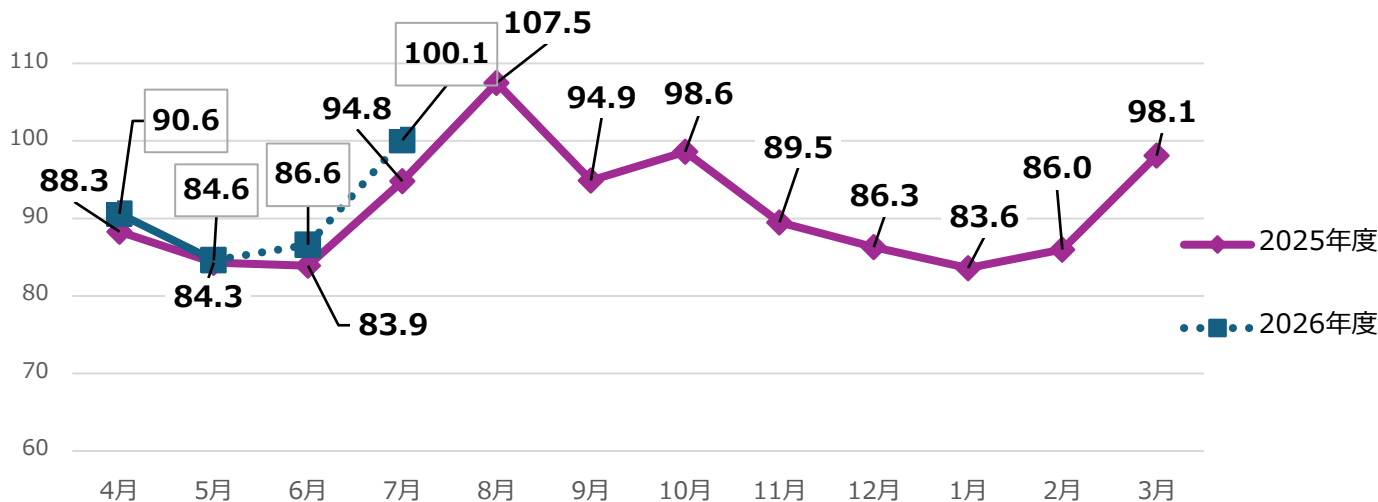
※国内クルーズ⇒発地が国内 海外クルーズ⇒発地が海外

①入域観光客数概況について

2. 入域観光客数概況グラフ

入域観光客 (合計)

単位：万人



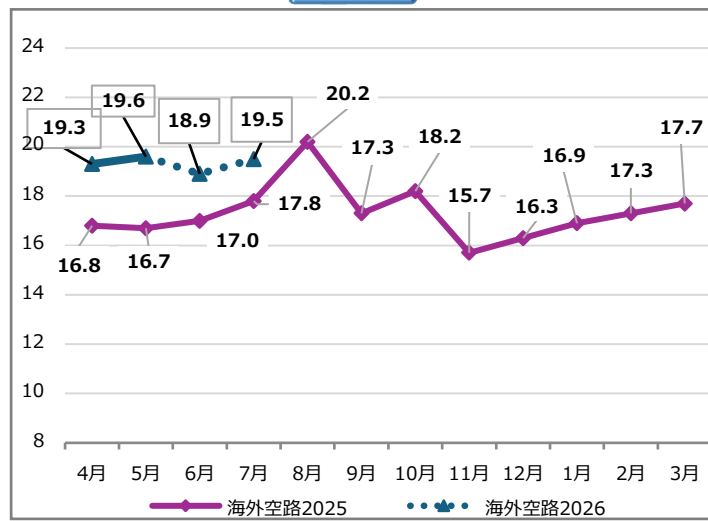
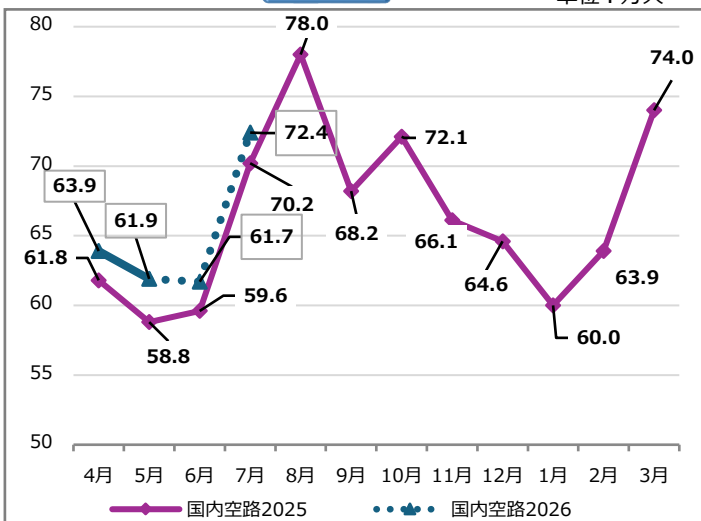
入域観光客 (空路)

国内

単位：万人

海外

単位：万人



入域観光客 (海路)

国内

単位：人

海外

単位：万人

