

2026  
6月

Okinawa Convention & Visitors Bureau

# OCVB News



■ OCVBホームページ  
<https://www.ocvb.or.jp/>

【観光客の皆様向け情報】  
■ 沖縄観光情報WEBサイト おきなわ物語  
<https://www.okinawastory.jp/>



# ①入域観光客数概況について

## 1. 入域観光客数概況 (26年4月実績、5月~7月見通し)

	5月	6月	7月
※航空会社ヒアリングならびに沖縄県内発着便の提供座席数より推測			
国内空路			
海外空路			
※クルーズ客船の寄港予定より推測			
国内海路			
海外海路			

〈OCVB観光天気予報〉

- 対前年 105%以上水準
- 対前年 100%以上-105%未満
- 対前年 95%以上-100%未満
- 対前年 90%以上-95%未満
- 対前年 90%未満水準

		4月(実績)	5月(予測)	6月(予測)	7月(予測)	4-6月計
2026年度	空路					
	国内	639,200	619,000	617,000	724,000	1,875,200
	海外	192,900	196,000	189,000	195,000	577,900
	合計	832,100	815,000	806,000	919,000	2,453,100
26年度	海路					
	国内	6,100	3,800	6,600	6,200	16,500
	海外	67,300	27,600	53,500	75,500	148,400
	合計	73,400	31,400	60,100	81,700	164,900
	空路海路合計	905,500	846,400	866,100	1,000,700	2,618,000
	国内合計	645,300	622,800	623,600	730,200	1,891,700
	海外合計	260,200	223,600	242,500	270,500	726,300
前年度比	空路					
	国内	103.4%	105.2%	103.6%	103.1%	104.1%
	海外	114.6%	117.6%	111.3%	109.8%	114.5%
	合計	105.8%	107.9%	105.3%	104.5%	106.3%
	海路					
	国内	203.3%	29.9%	169.2%	269.6%	84.2%
	海外	72.1%	36.8%	77.1%	114.7%	62.4%
合計	76.1%	35.8%	82.0%	120.0%	64.1%	
	空路海路合計	102.6%	100.5%	103.2%	105.6%	102.1%
	国内合計	104%	104%	104%	104%	104%
	海外合計	99%	93%	101%	111%	98%

### ■概況

#### 国内入域：

- ・空路は、各社の提供座席数に増減があるものの、GW以降も沖縄方面の需要は堅調に推移しており、夏季に向けた旅行需要の高まりも見込まれることから、5月~7月はいずれも前年を上回る見込みである。
- ・7月は夏休み需要に加え、伊丹・関西・中部・成田発着の那覇路線で一部路線の増便が見込まれるほか、羽田と県内離島を結ぶ路線も好調であり、前年を上回る需要で推移する見込みである。

#### 海外入域：

- ・空路は台湾、韓国、香港などの東アジア路線を中心に需要が堅調に推移している。那覇空港発着路線に加え、県内離島空港発着の国際線も旺盛な需要が見込まれ、5月~7月はいずれも前年を上回る見込みである。
- ・海路は、5月・6月は香港発の寄港が前年より少ないことなどから前年を下回る見込みである。一方、7月は基隆発を中心に、高雄・香港・上海発などの寄港も見込まれることから、前年を上回る見込みである。

## ①入域観光客数概況について

## 1. 入域観光客数概況（26年4月実績、5月～7月見通し）

## 5月

## 空路

（国内）61.9万人（25年5月対比 105.2%）と見込む。  
 （海外）19.6万人（25年5月対比 117.6%）となる見通し。  
 ドンムアンー香港ー那覇路線  
 タイ・エアアジア航空：5月7日～ 週7便から運休

（国内）3,800人（25年5月対比 29.9%）となる見通し。  
 （海外）2.8万人（25年5月対比 36.8%）となる見通し。

## 海路

クルーズ船寄港本数：12本（25年5月：29本）  
 国内クルーズ：2本（東京・横浜発）  
 海外クルーズ：10本（台湾/基隆・香港・BATAN ISLAND）石垣港のみ寄港は2本。

## 6月

## 空路

（国内）61.7万人（25年6月対比 103.6%）と見込む。  
 （海外）18.9万人（25年6月対比 111.3%）となる見通し。

## 海路

（国内）6,600人（25年6月対比 169.2%）となる見通し。  
 （海外）5.4万人（25年6月対比 77.1%）となる見通し。  
 クルーズ船寄港本数：19本（25年6月：17本）  
 国内クルーズ：3本（横浜・金沢・大阪発）  
 海外クルーズ：16本（台湾/基隆、高雄・香港・中国/上海・仁川）石垣港のみ寄港は5本。

## 7月

## 空路

（国内）72.4万人（25年7月対比 103.1%）と見込む。  
 （海外）19.5万人（25年7月対比 109.8%）となる見通し。

## 海路

（国内）6,200人（25年7月対比 269.6%）となる見通し。  
 （海外）7.6万人（25年7月対比 114.7%）となる見通し。  
 クルーズ船寄港本数：24本（25年7月：17本）  
 国内クルーズ：0本  
 海外クルーズ：24本（台湾/基隆、高雄・香港・中国/上海）石垣港のみ寄港は5本。

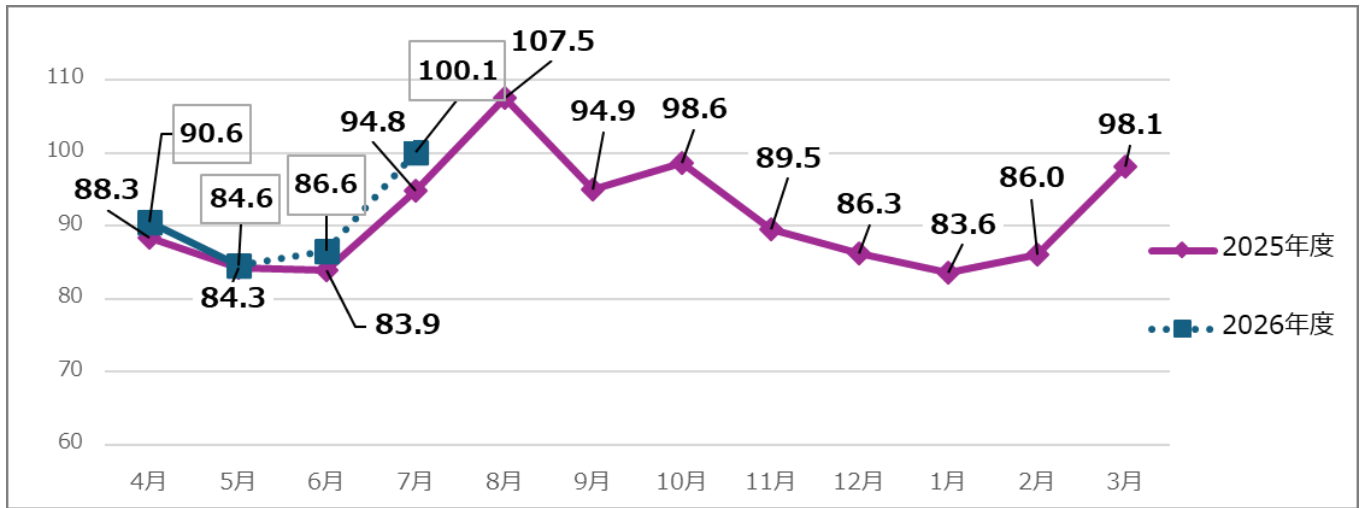
（空路）国内：県外発沖縄県内空港着の搭乗旅客数想定のうち、  
 観光客の混在率をかけたもの  
 海外：海外発沖縄県内空港着の搭乗旅客数想定  
 （海路）国内：乗船客数想定のうち日本国籍のもの  
 海外：乗船客数想定のうち日本以外の国籍のもの  
 ※国内クルーズ⇒発地が国内 海外クルーズ⇒発地が海外

# ①入域観光客数概況について

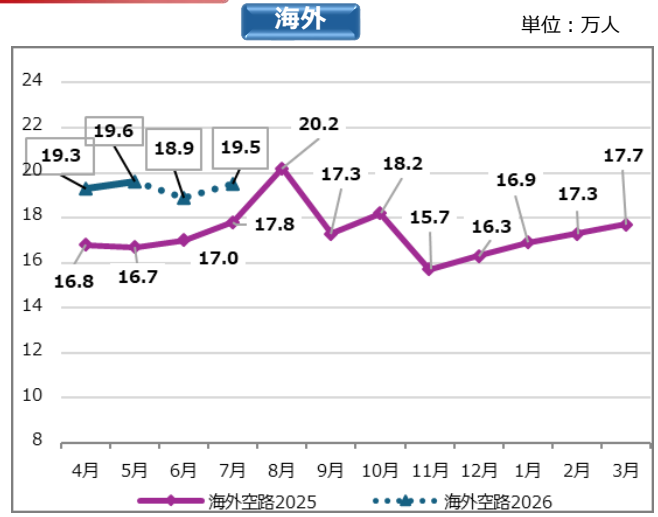
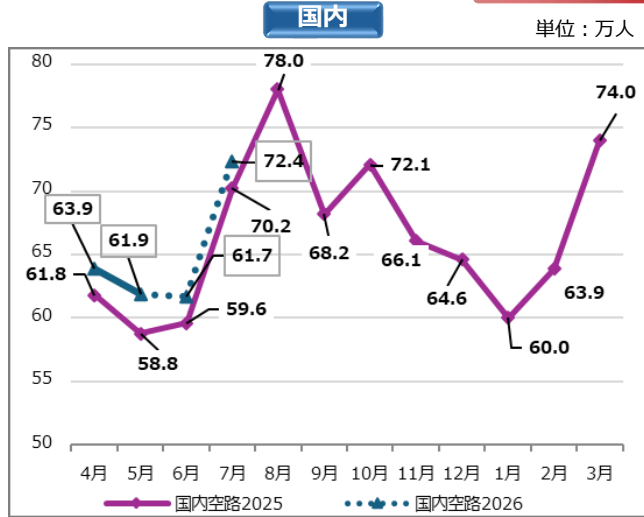
## 2. 入域観光客数概況グラフ

入域観光客(合計)

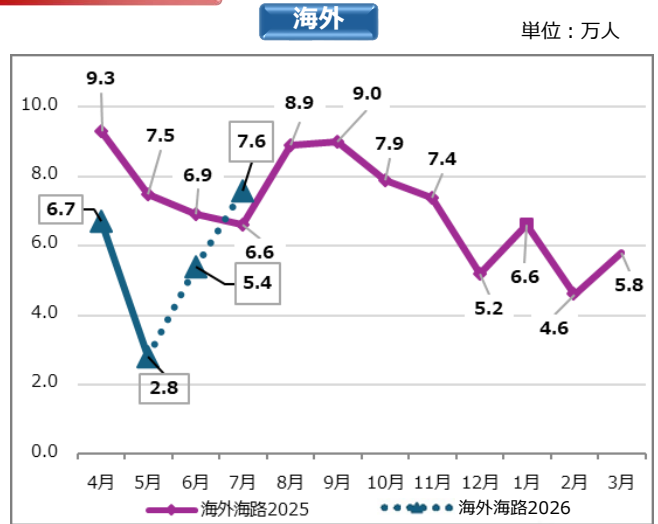
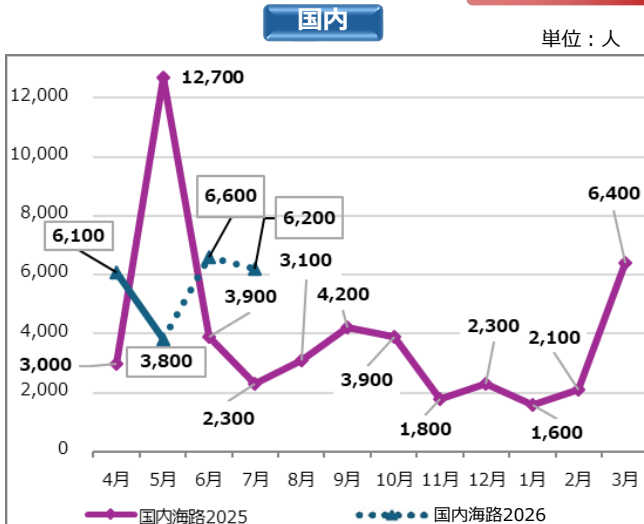
単位: 万人



入域観光客(空路)



入域観光客(海路)



## 1. 沖縄入域観光客数

合計	総計				空路/ 海路別	総計／空路				総計／海路				
	入域数 (人)	前年比 (%)	前年増減 (人)	前年実績 (人)		入域数 (人)	前年比 (%)	前年増減 (人)	前年実績 (人)	入域数 (人)	前年比 (%)	前年増減 (人)	前年実績 (人)	
4月	905,500	102.6%	22,900	882,600	4月	832,100	105.8%	45,900	786,200	4月	73,400	76.1%	-23,000	96,400
5月	0	0.0%	-842,600	842,600	5月	0	0.0%	-755,000	755,000	5月	0	0.0%	-87,600	87,600
6月	0	0.0%	-838,900	838,900	6月	0	0.0%	-765,600	765,600	6月	0	0.0%	-73,300	73,300
4-6月計	905,500	35.3%	-1,658,600	2,564,100	4-6月計	832,100	36.1%	-1,474,700	2,306,800	4-6月計	73,400	28.5%	-183,900	257,300
年度計	905,500	8.3%	-10,030,200	10,935,700	年度計	832,100	8.3%	-9,198,000	10,030,100	年度計	73,400	8.1%	-832,200	905,600

国内	国内客／合計				空路/ 海路別	国内客／空路				国内客／海路				
	入域数 (人)	前年比 (%)	前年増減 (人)	前年実績 (人)		入域数 (人)	前年比 (%)	前年増減 (人)	前年実績 (人)	入域数 (人)	前年比 (%)	前年増減 (人)	前年実績 (人)	
4月	645,300	103.9%	24,400	620,900	4月	639,200	103.4%	21,300	617,900	4月	6,100	203.3%	3,100	3,000
5月	0	0.0%	-601,000	601,000	5月	0	0.0%	-588,300	588,300	5月	0	0.0%	-12,700	12,700
6月	0	0.0%	-599,700	599,700	6月	0	0.0%	-595,800	595,800	6月	0	0.0%	-3,900	3,900
4-6月計	645,300	35.4%	-1,176,300	1,821,600	4-6月計	639,200	35.5%	-1,162,800	1,802,000	4-6月計	6,100	31.1%	-13,500	19,600
年度計	645,300	8.1%	-7,349,200	7,994,500	年度計	639,200	8.0%	-7,311,500	7,950,700	年度計	6,100	13.9%	-37,700	43,800

海外	外国客／合計				空路/ 海路別	外国客／空路				外国客／海路				
	入域数 (人)	前年比 (%)	前年増減 (人)	前年実績 (人)		入域数 (人)	前年比 (%)	前年増減 (人)	前年実績 (人)	入域数 (人)	前年比 (%)	前年増減 (人)	前年実績 (人)	
4月	260,200	99%	-1,500	261,700	4月	192,900	115%	24,600	168,300	4月	67,300	72%	-26,100	93,400
5月	0	0%	-241,600	241,600	5月	0	0%	-166,700	166,700	5月	0	0%	-74,900	74,900
6月	0	0%	-239,200	239,200	6月	0	0%	-169,800	169,800	6月	0	0%	-69,400	69,400
4-6月計	260,200	35%	-482,300	742,500	4-6月計	192,900	38%	-311,900	504,800	4-6月計	67,300	28%	-170,400	237,700
年度計	260,200	9%	-2,681,000	2,941,200	年度計	192,900	9%	-1,886,500	2,079,400	年度計	67,300	8%	-794,500	861,800

## 2. 沖縄離島入域観光客数／八重山、宮古、久米島、座間味村、渡嘉敷村

※数値引用元は各地域名横に記載

※各数値は、引用元が定めた統計手法により算出されているため、参考値としてご覧ください。また、各離島の数値と沖縄県総計とは一部重複している部分もあります。  
※数値公表のタイミングはそれぞれ異なります。空欄部分は、現在未発表です。

### 参考数値

※八重山の2026年3月実績を更新。

2025年度

沖縄県入域観光客数 総計 沖縄県観光政策課					●八重山 沖縄県八重山事務所					●宮古 宮古島市観光商工部観光商工課				
2025	前年比	前年増減	2024		2025	前年比	前年増減	2024		2025	前年比	前年増減	2024	
上期計	5,535,200	111.6%	+574,400	5,535,200	上期計	809,731	109.6%	+70,608	739,123	上期計	665,270	105.8%	+36,414	628,856
10月	986,100	111.2%	+99,200	886,900	10月	131,797	112.4%	+14,577	117,220	10月	116,056	117.0%	+16,869	99,187
11月	894,500	110.3%	+83,300	811,200	11月	124,607	111.1%	+12,498	112,109	11月	97,016	106.1%	+5,570	91,446
12月	862,800	105.7%	+46,400	816,400	12月	124,207	101.6%	+1,996	122,211	12月	106,849	105.7%	+5,738	101,111
1月	836,000	106.7%	+52,600	783,400	1月	120,461	126.2%	+25,040	95,421	1月	94,052	94.2%	△5,761	99,813
2月	842,900	107.9%	+61,500	781,400	2月	99,189	112.9%	+11,337	87,852	2月	81,555	107.5%	+5,681	75,874
3月	978,300	107.2%	+65,700	912,600	3月	137,904	104.1%	+5,467	132,437	3月	102,599	106.2%	+6,015	96,584
下期計	5,400,600	108.2%	+408,700	4,991,900	下期計	738,165	110.6%	+70,915	667,250	下期計	598,127	106.0%	+34,112	564,015
年度計	10,935,800	109.9%	+983,100	9,952,700	年度計	1,547,896	110.1%	+141,523	1,406,373	年度計	1,263,397	105.9%	+70,526	1,192,871

●久米島 久米島町観光協会					●座間味村 座間味村役場産業振興課					●渡嘉敷村 渡嘉敷村商工観光課				
2025	前年比	前年増減	2024		2025	前年比	前年増減	2024		2025	前年比	前年増減	2024	
上期計	45,460	104.5%	+1,972	43,488	上期計	85,911	120.7%	+14,717	71,194	上期計	97,502	117.5%	+14,550	82,952
10月	9,212	113.2%	+1,073	8,139	10月	12,846	126.8%	+2,715	10,131	10月	15,855	116.9%	+2,297	13,558
11月	7,420	103.3%	+240	7,180	11月	5,300	91.2%	△510	5,810	11月	10,390	165.8%	+4,123	6,267
12月	7,573	99.7%	△24	7,597	12月	2,884	93.8%	△191	3,075	12月	4,798	92.9%	△369	5,167
1月	7,372	98.6%	△107	7,479	1月	2,845	77.2%	△842	3,687	1月	3,707	88.4%	△487	4,194
2月	7,970	106.4%	+480	7,490	2月	4,620	113.0%	+532	4,088	2月	4,128	81.9%	△911	5,039
3月	7,855	109.8%	+701	7,154	3月	7,680	101.9%	+140	7,540	3月	8,877	126.1%	+1,837	7,040
下期計	47,402	105.2%	+2,363	45,039	下期計	36,175	105.4%	+1,844	34,331	下期計	47,755	115.7%	+6,490	41,265
年度計	92,862	104.9%	+4,335	88,527	年度計	122,086	115.7%	+16,561	105,525	年度計	145,257	116.9%	+21,040	124,217

2026年度

沖縄県入域観光客数 総計 沖縄県観光政策課					●八重山 沖縄県八重山事務所					●宮古 宮古島市観光商工部観光商工課				
2026	前年比	前年増減	2025		2026	前年比	前年増減	2025		2026	前年比	前年増減	2025	
4月	905,500	102.6%	+22,900	882,600	4月	0	0.0%	△132,249	132,249	4月	99,802	103.6%	+3,439	96,363
5月	0	0.0%	△842,600	842,600	5月	0	0.0%	△119,354	119,354	5月	0	0.0%	△96,148	96,148
6月	0	0.0%	△838,900	838,900	6月	0	0.0%	△122,570	122,570	6月	0	0.0%	△106,101	106,101
年度計	905,500	8.3%	△10,030,200	10,935,700	年度計	1,310,798	84.7%	△237,093	1,547,891	年度計	1,064,587	84.3%	△198,810	1,263,397

●久米島 久米島町観光協会					●座間味村 座間味村役場産業振興課					●渡嘉敷村 渡嘉敷村商工観光課				
2026	前年比	前年増減	2025		2026	前年比	前年増減	2025		2026	前年比	前年増減	2025	
4月	6,725	107.3%	+459	6,266	4月	9,794	104.3%	+401	9,393	4月	12,829	103.1%	+388	12,441
5月	0	0.0%	△6,319	6,319	5月	0	0.0%	△12,399	12,399	5月	0	0.0%	△14,184	14,184
6月	0	0.0%	△6,989	6,989	6月	0	0.0%	△12,558	12,558	6月	0	0.0%	△17,620	17,620
4-6月計	6,725	34.4%	△12,849	19,574	4-6月計	9,794	28.5%	△24,556	34,350	4-6月計	12,829	29.0%	△31,416	44,245
年度計	84,441	86.8%	△12,849	97,290	年度計	97,530	79.9%	△24,556	122,086	年度計	113,841	78.4%	△31,416	145,257

### 3. 入域数／航路別入域実績（2026年度）

※「海外その他」には乗務員等を一括計上

国内 海外	4月		5月		6月		4-6月計		上期計				
	入域数	対前年 増減数	入域数	対前年 増減数	入域数	対前年 増減数	入域数	対前年 増減数	入域数	入域数 シェア	対前年 増減数	対前年 増減数	
	(人)	(人)	(人)	(人)	(人)	(人)	(人)	(人)	(人)	(%)	(人)	ランキング	
国内 航路別	札幌	3,900	△100	0	0	0	0	3,900	△100	3,900	0.6%	△100	21
	仙台	4,300	300	0	0	0	0	4,300	+300	4,300	0.7%	+300	9
	福島	0	0	0	0	0	0	0	+0	0	0.0%	+0	15
	新潟	300	△2,100	0	0	0	0	300	△2,100	300	0.0%	△2,100	26
	富山	0	△100	0	0	0	0	0	△100	0	0.0%	△100	21
	小松	3,400	200	0	0	0	0	3,400	+200	3,400	0.5%	+200	13
	東京	318,500	18,800	0	0	0	0	318,500	+18,800	318,500	49.4%	+18,800	1
	茨城	3,300	500	0	0	0	0	3,300	+500	3,300	0.5%	+500	7
	静岡	3,200	600	0	0	0	0	3,200	+600	3,200	0.5%	+600	6
	名古屋	56,300	2,200	0	0	0	0	56,300	+2,200	56,300	8.7%	+2,200	4
	伊丹	52,200	11,800	0	0	0	0	52,200	+11,800	52,200	8.1%	+11,800	2
	関西	55,100	△10,100	0	0	0	0	55,100	△10,100	55,100	8.5%	△10,100	27
	神戸	25,600	△600	0	0	0	0	25,600	△600	25,600	4.0%	△600	24
	岡山	3,800	△400	0	0	0	0	3,800	△400	3,800	0.6%	△400	23
	広島	4,600	100	0	0	0	0	4,600	+100	4,600	0.7%	+100	14
	岩国	3,800	300	0	0	0	0	3,800	+300	3,800	0.6%	+300	9
	高松	5,700	700	0	0	0	0	5,700	+700	5,700	0.9%	+700	5
	松山	3,500	300	0	0	0	0	3,500	+300	3,500	0.5%	+300	9
	高知	0	0	0	0	0	0	0	+0	0	0.0%	+0	15
	福岡	79,600	2,400	0	0	0	0	79,600	+2,400	79,600	12.3%	+2,400	3
	北九州	0	0	0	0	0	0	0	+0	0	0.0%	+0	15
	長崎	0	0	0	0	0	0	0	+0	0	0.0%	+0	15
	熊本	3,600	0	0	0	0	0	3,600	+0	3,600	0.6%	+0	15
大分	0	0	0	0	0	0	0	+0	0	0.0%	+0	15	
宮崎	3,200	300	0	0	0	0	3,200	+300	3,200	0.5%	+300	9	
鹿児島	11,200	500	0	0	0	0	11,200	+500	11,200	1.7%	+500	7	
その他	200	△1,200	0	0	0	0	200	△1,200	200	0.0%	△1,200	25	
外国 国籍別	台湾	0	+0	0	+0	0	+0	0	+0	0	0.0%	+0	-
	韓国	0	+0	0	+0	0	+0	0	+0	0	0.0%	+0	-
	中国本土	0	+0	0	+0	0	+0	0	+0	0	0.0%	+0	-
	香港	0	+0	0	+0	0	+0	0	+0	0	0.0%	+0	-
	アメリカ	0	+0	0	+0	0	+0	0	+0	0	0.0%	+0	-
	カナダ	0	+0	0	+0	0	+0	0	+0	0	0.0%	+0	-
	イギリス	0	+0	0	+0	0	+0	0	+0	0	0.0%	+0	-
	フランス	0	+0	0	+0	0	+0	0	+0	0	0.0%	+0	-
	タイ	0	+0	0	+0	0	+0	0	+0	0	0.0%	+0	-
	シンガポール	0	+0	0	+0	0	+0	0	+0	0	0.0%	+0	-
	マレーシア	0	+0	0	+0	0	+0	0	+0	0	0.0%	+0	-
	インドネシア	0	+0	0	+0	0	+0	0	+0	0	0.0%	+0	-
	オーストラリア	0	+0	0	+0	0	+0	0	+0	0	0.0%	+0	-
その他※	0	+0	0	+0	0	+0	0	+0	0	0.0%	+0	-	
総計	645,300	+24,400	0	+0	0	+0	645,300	+24,400	645,300	200%	+24,400	-	

※その他には乗務員を含む

### 4. 入域数／エリア構成比（25年度累計／同期比）

国内入域エリア別  
※2026年度4月

	構成比	
	比率	前年差
東日本	52.2%	+0.2%
中部	8.7%	△0.0%
関西・中四国	23.9%	+0.2%
九州	15.1%	△0.3%

海外入域エリア別  
※～2025年度2月

	構成比	
	比率	前年差
台湾	41.3%	△0.5%
韓国	20.6%	△1.7%
中国本土	13.3%	+7.0%
香港	7.7%	△4.1%
海外その他	17.1%	△0.7%

### 3. 入域数／航路別入域実績 (2025年度/参考)

※「海外その他」には乗務員等を一括計上

国内 海外	上期計				1月		2月		3月		年度計				
	入域数	入域数 シェア	対前年 増減数	対前年 増減数 ランキング	入域数	対前年増減数	入域数	対前年増減数	入域数	対前年増減数	入域数	入域数シェア	対前年増減数	対前年増減数 ランキング	
	(人)	(%)	(人)	ランキン	(人)	(人)	(人)	(人)	(人)	(人)	(人)	(%)	(人)	ランキン	
国内 航路別	札幌	24,800	0.4%	+200	16	4,100	0	3,800	△100	4,400	0	49,400	0.5%	+100	17
	仙台	25,700	0.5%	△900	25	4,600	△700	4,300	△1,200	5,000	△1,400	56,100	0.5%	△4,200	26
	福島	0	0.0%	+0	18	200	100	0	0	0	0	800	0.0%	+300	15
	新潟	4,700	0.1%	+800	15	600	△1,300	800	△1,600	300	△3,200	16,600	0.2%	△500	22
	富山	100	0.0%	+100	17	100	100	0	△100	200	200	500	0.0%	+300	15
	小松	19,000	0.3%	+1,700	9	2,600	0	3,100	100	4,000	200	39,400	0.4%	+2,400	11
	東京	1,940,700	35.1%	+66,200	1	294,500	20,100	305,200	10,600	360,600	19,500	3,901,200	36.5%	+160,700	1
	茨城	19,000	0.3%	△1,500	26	3,500	200	3,300	△200	3,700	0	40,100	0.4%	△2,000	24
	静岡	17,400	0.3%	+7,600	6	2,700	600	3,300	500	4,000	500	37,900	0.4%	+11,300	5
	名古屋	342,900	6.2%	+25,300	3	54,500	6,500	57,800	3,600	69,200	2,400	699,200	6.5%	+51,300	3
	伊丹	282,400	5.1%	+21,700	4	41,000	2,900	41,600	3,100	49,900	3,400	550,400	5.1%	+38,200	4
	関西	415,700	7.5%	+12,400	5	53,700	△1,100	56,700	△3,900	68,100	△5,500	779,300	7.3%	△1,800	23
	神戸	172,400	3.1%	△700	24	25,300	1,700	27,200	1,400	30,800	900	340,700	3.2%	+5,800	6
	岡山	23,400	0.4%	+1,000	12	3,200	100	3,500	△200	4,100	100	45,300	0.4%	+1,500	13
	広島	26,200	0.5%	△400	23	4,100	△300	4,000	△1,400	5,100	△1,300	54,600	0.5%	△3,300	25
	岩国	20,200	0.4%	+1,900	8	3,200	600	3,200	200	4,000	200	40,800	0.4%	+3,600	7
	高松	24,300	0.4%	△4,900	27	3,600	△100	3,100	△600	4,000	△600	46,300	0.4%	△7,200	27
	松山	19,600	0.4%	+1,200	10	3,300	400	3,200	200	4,000	200	40,500	0.4%	+2,900	9
	高知	0	0.0%	+0	18	100	0	200	200	100	0	600	0.0%	+100	17
	福岡	496,400	9.0%	+29,100	2	78,000	5,000	80,800	6,100	95,400	6,800	1,015,600	9.5%	+63,800	2
	北九州	0	0.0%	+0	18	0	0	0	0	100	0	200	0.0%	+100	17
	長崎	0	0.0%	+0	18	100	0	0	0	0	0	100	0.0%	+0	21
	熊本	21,200	0.4%	+1,100	11	3,900	300	3,500	100	4,000	△400	43,500	0.4%	+1,000	14
	大分	0	0.0%	+0	18	0	0	0	0	0	0	100	0.0%	+100	17
	宮崎	18,700	0.3%	+1,000	12	3,200	0	3,300	0	3,800	300	39,400	0.4%	+2,000	12
	鹿児島	72,700	1.3%	+2,100	7	10,800	△500	11,300	600	12,700	0	143,800	1.3%	+3,100	8
	その他	6,700	0.1%	+1,000	12	500	0	300	△300	900	△100	11,000	0.1%	+2,600	10
外国 籍別	台湾	652,300	11.8%	+154,300	-	92,500	+29,400	97,500	+44,200	0	+0	1,116,600	10.4%	+312,800	-
	韓国	273,800	4.9%	+71,300	-	64,000	+3,500	58,500	+12,100	0	+0	556,000	5.2%	+126,500	-
	中国本土	248,100	4.5%	+92,600	-	8,800	△32,700	19,400	△18,000	0	+0	358,700	3.4%	+38,100	-
	香港	119,000	2.2%	+28,700	-	20,700	+5,200	15,000	+4,000	0	+0	209,200	2.0%	+41,700	-
	アメリカ	23,300	0.4%	+5,200	-	2,900	△700	3,200	△800	0	+0	43,100	0.4%	△1,100	-
	カナダ	5,100	0.1%	+1,000	-	1,200	+400	1,200	+300	0	+0	11,500	0.1%	+1,000	-
	イギリス	5,400	0.1%	+1,000	-	1,000	+200	600	△200	0	+0	10,100	0.1%	+900	-
	フランス	3,100	0.1%	+1,300	-	900	+700	300	+100	0	+0	6,900	0.1%	+3,600	-
	タイ	10,300	0.2%	+1,400	-	2,100	+600	1,700	+0	0	+0	21,200	0.2%	+2,800	-
	シンガポール	10,400	0.2%	+3,100	-	2,500	+600	1,600	+100	0	+0	21,000	0.2%	+1,600	-
	マレーシア	4,700	0.1%	+1,100	-	1,300	+400	500	△300	0	+0	9,900	0.1%	+1,800	-
	インドネシア	2,400	0.0%	+800	-	900	+300	300	+0	0	+0	5,000	0.0%	+1,200	-
	オーストラリア	5,700	0.1%	+1,900	-	1,400	+400	700	+100	0	+0	11,100	0.1%	+2,400	-
	その他※	176,600	3.2%	+43,900	-	34,400	+9,700	18,800	+2,700	0	+0	321,000	3.0%	+72,900	-
総計	5,534,400	172%	+573,600	-	836,000	+52,600	842,800	+61,400	738,400	+22,200	10,694,700	175%	+938,400	-	

※外国/国籍別の2026年2月分を更新しました。※外国/国籍別は3か月後に公表されます。  
※その他には乗務員を含む

4. 航空旅客輸送実績/需給バランス 沖縄向けの数値 (定期路線、下り便)

参考数値

● 月ごとの供給/需要/利用率

		4月	5月	6月	4-6月計	年度計
国内	提供座席	771,264	0	0	771,264	771,264
	輸送実績	644,389	0	0	644,389	644,389
	利用率	83.5	-	-	83.5	83.5
海外	提供座席	221,177	0	0	221,177	196,309
	輸送実績	185,959	0	0	185,959	159,920
	利用率	84.1	-	-	84.1	81.5
合計	提供座席	992,441	0	0	992,441	967,573
	輸送実績	830,348	0	0	830,348	804,309
	利用率	83.7	-	-	83.7	83.1

参考値  
FSC・LCC内訳

	FSC	LCC
令和8年4月	531,200	108,000
令和7年4月	517,300	100,600
増減数	13,900	7,400
前年同月比	102.7%	107.4%
FSC・LCC比率	83.1%	16.9%

参考数値

● 路線別の供給/需要/利用率 (国内累計)

概況について ※一部実績が含まれていないため、参考としてください。  
 ○ 実績(前年比)が、座席提供数(前年比)を上回る  
 △ 実績(前年比)が、座席提供数(前年比)を下回る(±0~▲%)  
 × 実績(前年比)が、座席提供数(前年比)を下回る(▲5%以上)

国内		輸送実績(需要)				提供座席(供給)				利用率			需給	概況	
発地	着地	2026年度 累計	2025年度 同期累計	同期比		2026年度 累計	2025年度 同期累計	同期比		2026年度 累計	2025年度 同期累計	増減	前年比 差異		
				前年比	増減			前年比	増減						
札幌	那覇	0	0		+0	0	0		+0	-					○
仙台	那覇	5,254	4,903	107.2%	+351	5,820	5,820	100.0%	+0	90%	84%	+6%	+7%		○
新潟	那覇	422	2,886	14.6%	△2,464	498	4,980	10.0%	△4,482	85%	58%	+27%	+5%		○
小松	那覇	4,182	3,850	108.6%	+332	4,950	4,950	100.0%	+0	84%	78%	+7%	+9%		○
茨城	那覇	4,020	3,422	117.5%	+598	5,310	5,310	100.0%	+0	76%	64%	+11%	+17%		○
羽田	那覇	278,948	263,723	105.8%	+15,225	331,363	331,077	100.1%	+286	84%	80%	+5%	+6%		○
羽田	宮古	24,245	23,686	102.4%	+559	26,210	26,394	99.3%	△184	93%	90%	+3%	+3%		○
羽田	石垣	30,985	30,452	101.8%	+533	34,494	34,432	100.2%	+62	90%	88%	+1%	+2%		○
羽田	久米島	0	0		+0	0	0		+0	-					○
羽田	下地島	4,727	4,350	108.7%	+377	5,310	5,310	100.0%	+0	89%	82%	+7%	+9%		○
静岡	那覇	3,882	3,194	121.5%	+688	4,814	4,972	96.8%	△158	81%	64%	+16%	+25%		○
東日本エリア計		356,665	340,466	104.8%	+16,199	418,769	423,245	98.9%	△4,476	85%	80%	+5%	+6%		○
名古屋	那覇	42,879	41,288	103.9%	+1,591	56,498	54,914	102.9%	+1,584	76%	75%	+1%	+1%		○
名古屋	宮古	5,449	5,218	104.4%	+231	6,308	5,970	105.7%	+338	86%	87%	△1%	△1%		△
名古屋	石垣	5,425	5,023	108.0%	+402	6,308	5,970	105.7%	+338	86%	84%	+2%	+2%		○
中部エリア計		53,753	51,529	104.3%	+2,224	69,114	66,854	103.4%	+2,260	78%	77%	+1%	+1%		○
伊丹	那覇	62,646	49,023	127.8%	+13,623	72,387	58,879	122.9%	+13,508	87%	83%	+3%	+5%		○
伊丹	宮古	377	0		+377	388	0		+388	97%					-
伊丹	石垣	354	0		+354	388	0		+388	91%					○
関西	那覇	12,855	23,185	55.4%	△10,330	15,016	32,748	45.9%	△17,732	86%	71%	+15%	+10%		○
関西	宮古	4,384	9,348	46.9%	△4,964	4,950	11,226	44.1%	△6,276	89%	83%	+5%	+3%		○
関西	石垣	4,859	8,438	57.6%	△3,579	5,116	10,294	49.7%	△5,178	95%	82%	+13%	+8%		○
神戸	那覇	26,486	27,830	95.2%	△1,344	35,503	36,916	96.2%	△1,413	75%	75%	△1%	△1%		△
神戸	下地島	4,526	3,973	113.9%	+553	5,310	5,310	100.0%	+0	85%	75%	+10%	+14%		○
岡山	那覇	4,603	5,132	89.7%	△529	4,950	5,610	88.2%	△660	93%	91%	+2%	+1%		○
広島	那覇	5,622	5,432	103.5%	+190	5,820	5,820	100.0%	+0	97%	93%	+3%	+3%		○
岩国	那覇	4,652	4,195	110.9%	+457	4,980	4,980	100.0%	+0	93%	84%	+9%	+11%		○
高松	那覇	6,922	6,108	113.3%	+814	8,071	7,645	105.6%	+426	86%	80%	+6%	+8%		○
松山	那覇	4,216	3,826	110.2%	+390	4,980	4,980	100.0%	+0	85%	77%	+8%	+10%		○
関西・中四国エリア計		142,502	146,490	97.3%	△3,988	167,859	184,408	91.0%	△16,549	85%	79%	+5%	+6%		○
福岡	那覇	71,982	70,229	102.5%	+1,753	90,525	95,502	94.8%	△4,977	80%	74%	+6%	+8%		○
熊本	那覇	4,319	4,309	100.2%	+10	4,980	4,980	100.0%	+0	87%	87%	+0%	+0%		○
宮崎	那覇	3,868	3,570	108.3%	+298	5,232	5,224	100.2%	+8	74%	68%	+6%	+8%		○
鹿児島	那覇	7,780	7,472	104.1%	+308	10,453	10,452	100.0%	+1	74%	71%	+3%	+4%		○
与論	那覇	2,534	2,608	97.2%	△74	2,940	2,990	98.3%	△50	86%	87%	△1%	△1%		△
沖永良部	那覇	986	878	112.3%	+108	1,392	1,440	96.7%	△48	71%	61%	+10%	+16%		○
九州エリア計		91,469	89,066	102.7%	+2,403	115,522	120,588	95.8%	△5,066	79%	74%	+5%	+7%		○
国内/合計		644,389	627,551	102.7%	+16,838	771,264	795,095	97.0%	△23,831	84%	79%	+5%	+6%		○

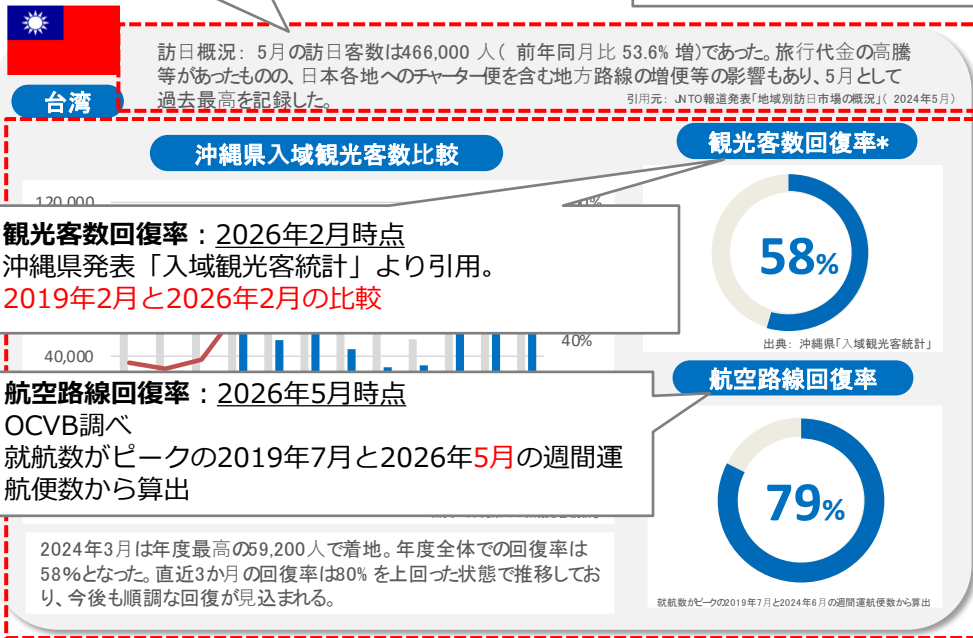
● 空港別の外国人入国者数(那覇/石垣/下地島) 出入国管理統計より引用

<2025年度>														合計	構成比
	4月	5月	6月	7月	8月	9月	10月	11月	12月	1月	2月	3月			
那覇	159,554	157,443	159,014	166,181	186,813	160,148	170,454	151,746	157,000	162,659	163,766	168,014	1,962,792	94.4%	
石垣	5,418	5,711	6,869	6,925	6,622	6,863	6,007	2,452	2,845	3,031	4,697	4,939	65,379	3.1%	
下地島	3,067	3,647	4,016	4,471	5,717	6,179	5,027	2,868	2,808	3,166	4,370	5,051	50,387	2.4%	
合計	168,039	166,801	169,899	177,577	202,152	173,190	181,488	157,066	162,653	168,856	172,833	178,004	2,078,558	100.0%	

市場別概況の表の見方

訪日概況：2026年4月時点  
JNTO報道発表  
「地域別訪日市場の概況」より引用。

沖縄県入域観光客数概況：2026年2月時点  
沖縄県発表「入域観光客統計」より引用。  
※法務省出入国在留管理庁公表資料を参照しているため、3か月後の同庁の公表後に確定版として公表。



市場別概況



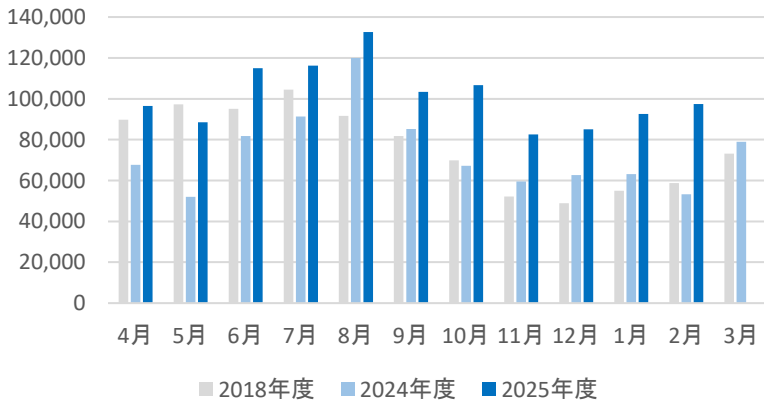
訪日概況：4月の訪日客数は、643,500人（前年同月比19.7%増）であった。継続する訪日旅行人気に加え、台北桃園～福岡間、台中～成田間の増便、台北桃園～富山間のチャーター便の運航や4連休の影響等もあり、訪日外客数は4月として過去最高を記録した。

引用元：JNTO報道発表「地域別訪日市場の概況」（2026年4月）

台湾

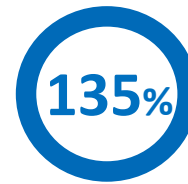
沖縄県入域観光客数比較

観光客数回復率



\*観光客数回復率は2019年2月と2026年2月の比較  
出典：沖縄県「入域観光客統計」

航空路線回復率



就航数がピークの2019年7月と2026年5月の週間運航便数から算出

訪沖概況：2026年2月は対前年同月比183%、44,200人増となる**97,500人**の訪沖者数となった。対前年比の月別では2月が最大の増加数となっている。

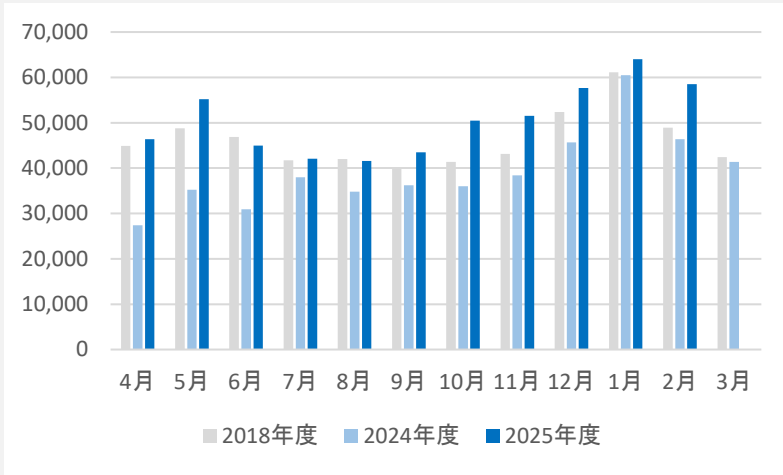


韓国

訪日概況：4月の訪日客数は、878,600人（前年同月比 21.7%増）であった。継続する訪日旅行人気に加え、釜山～下地島間の新規就航や仁川～成田間、仁川～仙台間の増便の影響等もあり、訪日外客数は4月として過去最高を記録した。

引用元：JNTO報道発表「地域別訪日市場の概況」（2026年4月）

沖縄県入域観光客数比較



出典：沖縄県「入域観光客統計」

訪沖概況：2026年2月は、対前年同月比126%、12,100人増となる**58,500人**の訪沖者数となった。

観光客数回復率

120%

\*観光客数回復率は2019年2月と2026年2月の比較  
出典：沖縄県「入域観光客統計」

航空路線回復率

108%

就航数がピークの2019年7月と  
2026年5月の週間運航便数から算出

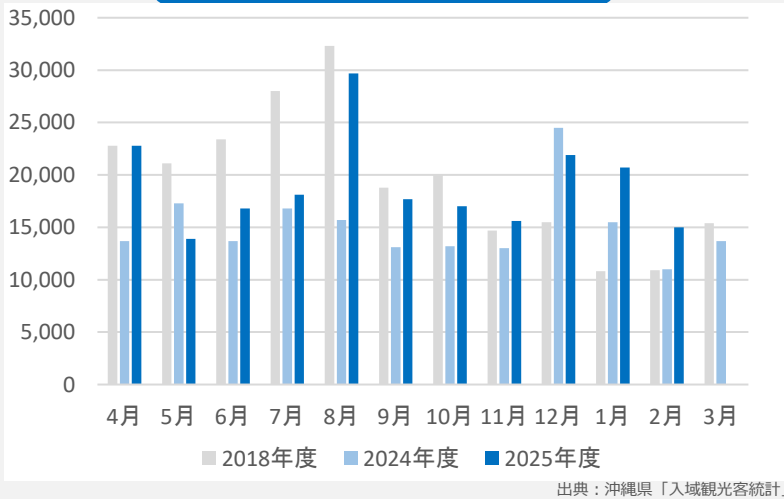


香港

訪日概況：4月の訪日客数は、226,000人（前年同月比 14.3%減）であった。前年同月と比較して航空座席数が減少したことやイースター休暇の期ずれによる訪日需要の高まりが3月下旬に見られたことの影響等もあり、訪日外客数は前年同月を下回った。

引用元：JNTO報道発表「地域別訪日市場の概況」（2026年4月）

沖縄県入域観光客数比較



出典：沖縄県「入域観光客統計」

訪沖概況：2026年2月は、対前年同月比136%、4,000人増となる**15,000人**の訪沖者数となった。

観光客数回復率

138%

\*観光客数回復率は2019年2月と2026年2月の比較  
出典：沖縄県「入域観光客統計」

航空路線回復率

82%

就航数がピークの2019年7月と  
2026年5月の週間運航便数から算出

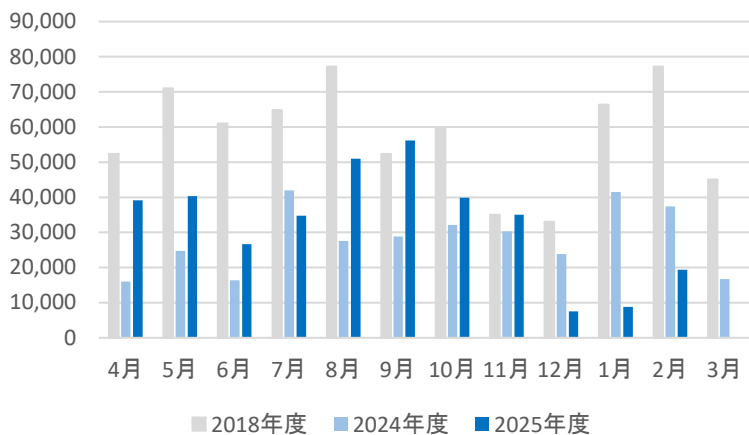


中国

訪日概況：4月の訪日客数は、330,700人（前年同月比 56.8%減）であった。訪日需要  
が落ち着く時期であることに加え、中国政府より日本への渡航を避けるよう注意喚起が  
あった。航空便の減便の影響等もあり、訪日外客数は前年同月を下回った。

引用元：JNTO報道発表「地域別訪日市場の概況」（2026年4月）

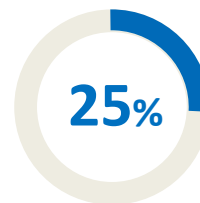
沖縄県入域観光客数比較



出典：沖縄県「入域観光客統計」

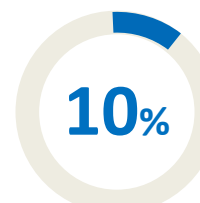
訪沖概況：2026年2月は対前年同月比52%、18,000人減となる  
**19,400人**の訪沖者数となった。

観光客数回復率



\*観光客数回復率は2019年2月と2026年2月の比較  
出典：沖縄県「入域観光客統計」

航空路線回復率



就航数がピークの2019年7月と  
2026年5月の週間運航便数から算出

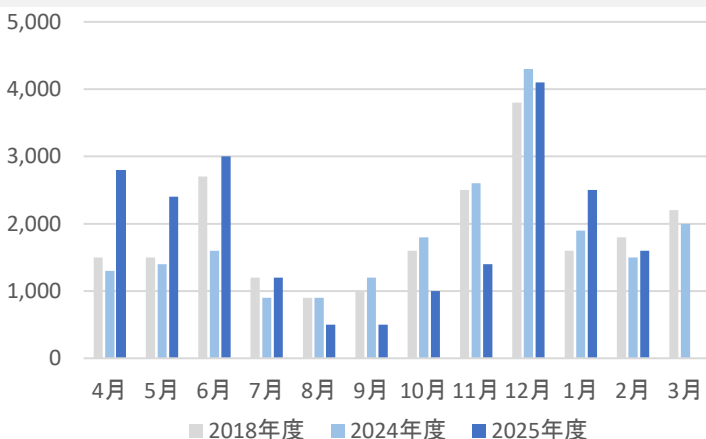


シンガポール

訪日概況：4月の訪日客数は、62,900人（前年同月比4.8%増）であった。訪中旅  
行の継続的な人気の影響等があるものの、祝日、シンガポール～羽田間の増便の影  
響等もあり、訪日外客数は4月として過去最高を記録した。

引用元：JNTO報道発表「地域別訪日市場の概況」（2026年4月）

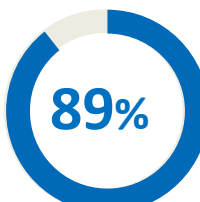
沖縄県入域観光客数比較



出典：沖縄県「入域観光客統計」

訪沖概況：2026年2月は対前年同月比107%、100人増となる  
**1,600人**の訪沖者数となった。

観光客数回復率



\*観光客数回復率は2019年2月と2026年2月の比較  
出典：沖縄県「入域観光客統計」

航空路線回復率



就航数がピークの2019年7月と  
2026年5月の週間運航便数から算出

## 5. エリア概況（海外）タイ・マレーシア

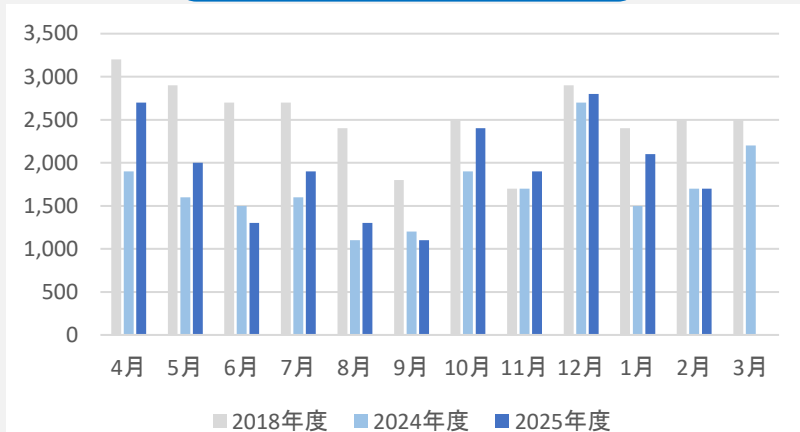


### タイ

訪日概況：4月の訪日客数は、164,800人（前年同月比4.0%増）であった。訪中旅行の継続的な人気の影響等があるものの、ソクランや、2025年12月のバンコク～仙台間の復便の影響等もあり、訪日外客数は前年同月を上回った。

引用元：JNTO報道発表「地域別訪日市場の概況」（2026年4月）

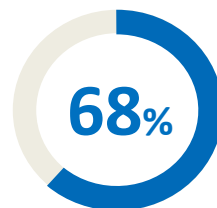
#### 沖縄県入域観光客数比較



出典：沖縄県「入域観光客統計」

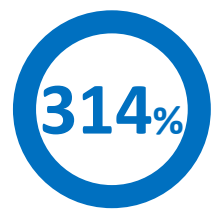
訪沖概況：2026年2月は対前年同月比100%、**1,700人**の訪沖者数となった。5月7日よりドンムアン-香港-那覇便が運休しており今後の影響が懸念される。

#### 観光客数回復率

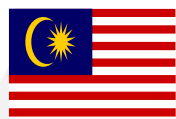


\*観光客数回復率は2019年2月と2026年2月の比較  
出典：沖縄県「入域観光客統計」

#### 航空路線回復率



就航数がピークの2019年7月と2026年5月の週間運航便数から算出

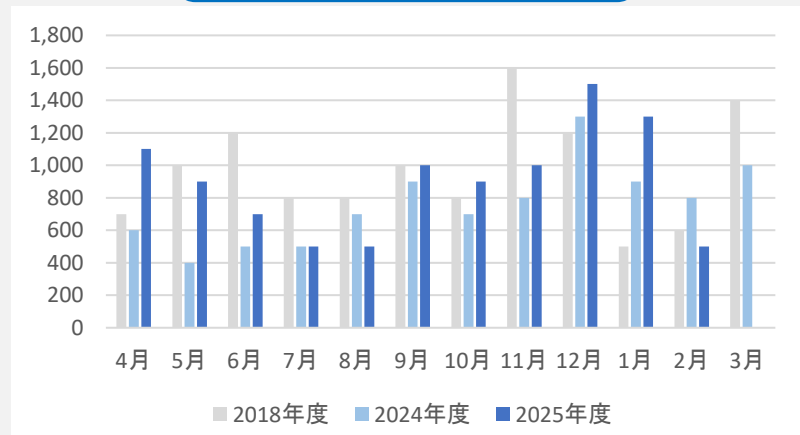


### マレーシア

訪日概況：4月の訪日客数は、60,400人（前年同月比18.1%増）であった。訪中旅行の継続的な人気や断食明け休暇の期ずれによる訪日需要の高まりが3月中旬に見られたことの影響等があるものの、クアラルンプール～関西間での直行便数の増加の影響等もあり、訪日外客数は4月として過去最高を記録した。

引用元：JNTO報道発表「地域別訪日市場の概況」（2026年4月）

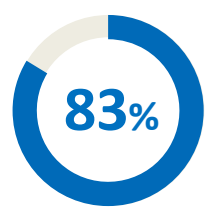
#### 沖縄県入域観光客数比較



出典：沖縄県「入域観光客統計」

訪沖概況：2026年2月は対前年同月比63%、300人減となる**500人**の訪沖者数となった。6月1日よりクアラルンプール-台北-那覇経路便が運休予定のため今後の影響が懸念される。

#### 観光客数回復率



\*観光客数回復率は2019年2月と2026年2月の比較  
出典：沖縄県「入域観光客統計」

#### 航空路線回復率



就航数がピークの2019年7月は就航がなかったため2026年5月の週間運航便数は2便増としています

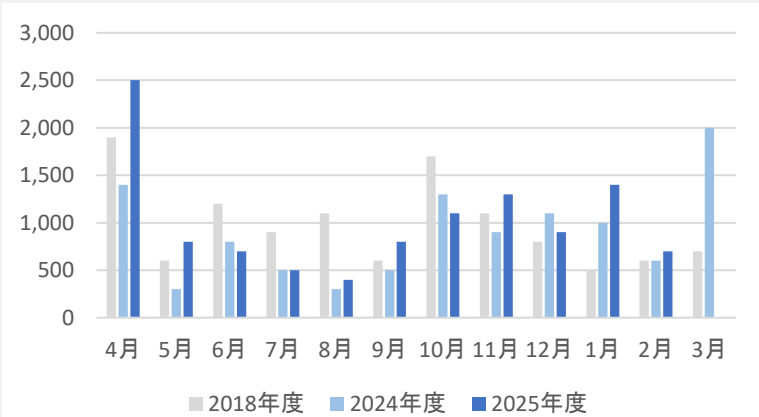


オーストラリア

訪日概況：4月の訪日客数は、102,500人（前年同月比 11.1%減）であった。継続する訪日旅行人気の影響等があるものの、イースター休暇の期ずれによる訪日需要の高まりが3月下旬に見られたことの影響等もあり、訪日外客数は前年同月を下回った。

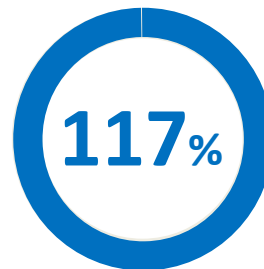
引用元：JNTO報道発表「地域別訪日市場の概況」（2026年4月）

沖縄県入域観光客数比較



出典：沖縄県「入域観光客統計」

観光客数回復率



\*観光客数回復率は2019年2月と2026年2月の比較  
出典：沖縄県「入域観光客統計」

訪沖概況：2026年2月は対前年同月比117%、100人増となる**700人**の訪沖者数となった。

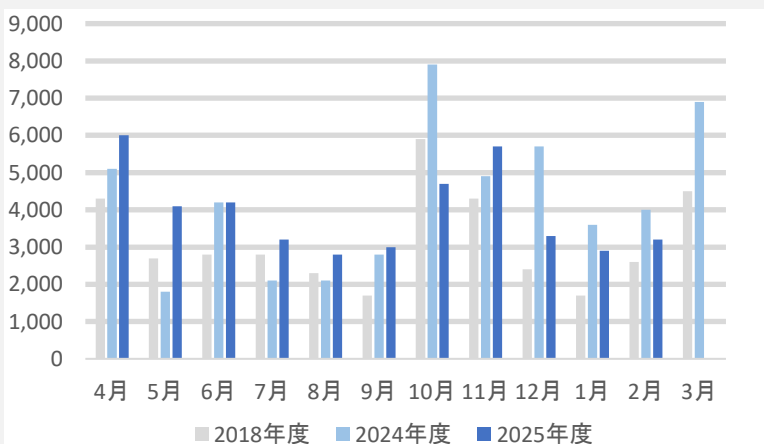


アメリカ

訪日概況：4月の訪日客数は、330,000人（前年同月比 0.8%増）であった。イースター休暇の期ずれによる訪日需要の高まりが3月下旬に見られたことの影響等があるものの、継続する訪日旅行人気の影響等もあり、訪日外客数は4月として過去最高を記録した。

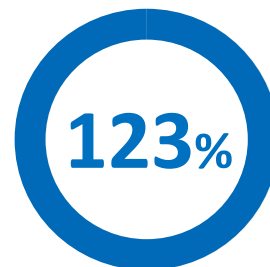
引用元：JNTO報道発表「地域別訪日市場の概況」（2026年4月）

沖縄県入域観光客数比較



出典：沖縄県「入域観光客統計」

観光客数回復率



\*観光客数回復率は2019年2月と2026年2月の比較  
出典：沖縄県「入域観光客統計」

訪沖概況：2026年2月は対前年同月比80%、800人減となる**3,200人**の訪沖者数となった。

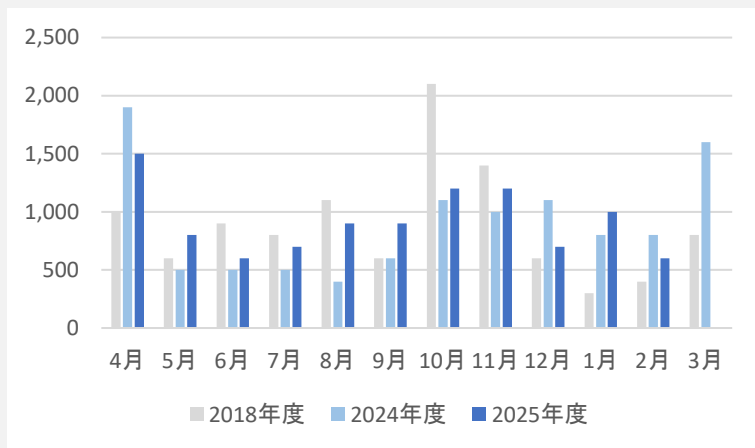


イギリス(本国)

訪日概況：4月の訪日客数は、59,900人（前年同月比 13.8%減）であった。継続する訪日旅行人気の影響等があるものの、イースター休暇の期ずれによる訪日需要の高まりが3月下旬に見られたことの影響等もあり、訪日外客数は前年同月を下回った。

引用元：JNTO報道発表「地域別訪日市場の概況」（2026年4月）

沖縄県入域観光客数比較



出典：沖縄県「入域観光客統計」

観光客数回復率



\*観光客数回復率は2019年2月と2026年2月の比較  
出典：沖縄県「入域観光客統計」

訪沖概況：2026年2月は対前年同月比75%、200人減となる**600人**の訪沖者数となった。

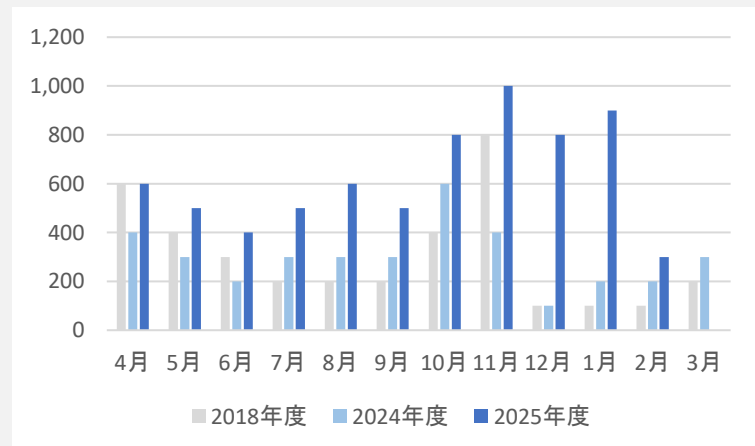


フランス

訪日概況：4月の訪日客数は、59,200人（前年同月比 3.7%増）であった。継続する訪日旅行人気に加え、スクールホリデーを利用した訪日需要の高まりの影響等もあり、訪日外客数は単月として過去最高を記録した。

引用元：JNTO報道発表「地域別訪日市場の概況」（2026年4月）

沖縄県入域観光客数比較



出典：沖縄県「入域観光客統計」

観光客数回復率



\*観光客数回復率は2019年2月と2026年2月の比較  
出典：沖縄県「入域観光客統計」

訪沖概況：2026年2月は対前年同月比150%、100人増となる**300人**の訪沖者数となった。2月は単月としては過去最高の記録となった。

# 沖縄発着 国際線状況

国際線運航便数まとめ (那覇・下地・石垣 到着便)

到着地	那覇											下地				石垣			(2026年5月末現在)					
	台北	台中	高雄	台南	北京	上海	福州	仁川	釜山	清州	香港	シンガポール	バンコク	クアラルンプール	仁川	釜山	台北	台中				仁川	香港	台北
便数	77	16	16	2	0	4	0	42	14	7	32	4	22	2	7	2	3	4	7	4	2	267	22	104.3%

回復率は2019年7月の週間便数(256)を100として算出

那覇空港

## 沖縄県国際線運航状況

最新のスケジュール・運航状況は航空各社のHP等ご確認下さい。

運航路線	種別	便名 (着・発)	運航曜日							備考	運航時間																			
			便数/週	月	火	水	木	金	土		日	到着	出発																	
台湾	台北	チャイナエアライン	FSC	CI 120/121	7	●	●	●	●	●	●	●	●	●	●	●	●	●	●	●	●	●	●	10:45	11:55					
		スターラックス航空	FSC	CI 122/123	7	●	●	●	●	●	●	●	●	●	●	●	●	●	●	●	●	●	●	●	●	19:45	20:55			
		タイガーエア台湾	LCC	JX 870/871	7	●	●	●	●	●	●	●	●	●	●	●	●	●	●	●	●	●	●	●	●	14:40	15:50			
		タイガーエア台湾	LCC	IT 230/231	7	●	●	●	●	●	●	●	●	●	●	●	●	●	●	●	●	●	●	●	●	●	9:20	10:10		
		タイガーエア台湾	LCC	IT 232/233	7	●	●	●	●	●	●	●	●	●	●	●	●	●	●	●	●	●	●	●	●	●	20:50	21:40		
		エバー航空	FSC	BR 112/113	7	●	●	●	●	●	●	●	●	●	●	●	●	●	●	●	●	●	●	●	●	●	●	9:15	10:15	
	Peach Aviation	LCC	BR 186/185	7	●	●	●	●	●	●	●	●	●	●	●	●	●	●	●	●	●	●	●	●	●	●	18:55	19:55		
		LCC	MM 922/921	7	●	●	●	●	●	●	●	●	●	●	●	●	●	●	●	●	●	●	●	●	●	●	12:20	8:10		
		LCC	MM 924/927	7	●	●	●	●	●	●	●	●	●	●	●	●	●	●	●	●	●	●	●	●	●	●	17:35	13:15		
		LCC	MM 930/929	7	●	●	●	●	●	●	●	●	●	●	●	●	●	●	●	●	●	●	●	●	●	●	20:50	16:45		
		FSC	NU 302/301	7	●	●	●	●	●	●	●	●	●	●	●	●	●	●	●	●	●	●	●	●	●	●	12:35	8:25		
		LCC	IT 288/289	7	●	●	●	●	●	●	●	●	●	●	●	●	●	●	●	●	●	●	●	●	●	●	13:00	14:00		
高雄	タイガーエア台湾	LCC	IT 728/729	2	●	●	●	●	●	●	●	●	●	●	●	●	●	●	●	●	●	●	●	●	●	18:10	10:30			
	チャイナエアライン	FSC	CI 132/133	6	●	●	●	●	●	●	●	●	●	●	●	●	●	●	●	●	●	●	●	●	●	18:45	19:45			
	チャイナエアライン	FSC	CI 2132/2133	1	●	●	●	●	●	●	●	●	●	●	●	●	●	●	●	●	●	●	●	●	●	17:30	18:30			
台中	スターラックス航空	FSC	JX 302/303	7	●	●	●	●	●	●	●	●	●	●	●	●	●	●	●	●	●	●	●	●	●	●	15:45	16:45		
	スターラックス航空	FSC	JX 312/313	7	●	●	●	●	●	●	●	●	●	●	●	●	●	●	●	●	●	●	●	●	●	●	19:10	20:10		
台南	タイガーエア台湾	LCC	IT 792/793	2	●	●	●	●	●	●	●	●	●	●	●	●	●	●	●	●	●	●	●	●	●	●	9:40	19:30		
	タイガーエア台湾	LCC	IT 796/797	2	●	●	●	●	●	●	●	●	●	●	●	●	●	●	●	●	●	●	●	●	●	●	17:50	13:25		
中国	上海	春秋航空	LCC	9C 6245/6246	2	●	●	●	●	●	●	●	●	●	●	●	●	●	●	●	●	●	●	●	●	●	14:00	15:00		
		中国東方航空	FSC	MU 2085/2086	2	●	●	●	●	●	●	●	●	●	●	●	●	●	●	●	●	●	●	●	●	●	●	13:30	14:30	
韓国	仁川	アジアナ航空	FSC	OZ 172/171	7	●	●	●	●	●	●	●	●	●	●	●	●	●	●	●	●	●	●	●	●	●	●	17:15	18:15	
		大韓航空	FSC	KE 2147/2148	7	●	●	●	●	●	●	●	●	●	●	●	●	●	●	●	●	●	●	●	●	●	●	●	11:50	12:50
		ティーウェイ航空	LCC	TW 281/282	7	●	●	●	●	●	●	●	●	●	●	●	●	●	●	●	●	●	●	●	●	●	●	13:35	14:35	
		チェジュ航空	LCC	7C 1801/1802	7	●	●	●	●	●	●	●	●	●	●	●	●	●	●	●	●	●	●	●	●	●	●	●	15:45	16:45
		イースター航空	LCC	ZE 631/632	7	●	●	●	●	●	●	●	●	●	●	●	●	●	●	●	●	●	●	●	●	●	●	●	14:00	15:00
香港	香港	香港エクスプレス	LCC	UO 842/843	7	●	●	●	●	●	●	●	●	●	●	●	●	●	●	●	●	●	●	●	●	●	●	10:40	11:35	
			LCC	UO 844/845	7	●	●	●	●	●	●	●	●	●	●	●	●	●	●	●	●	●	●	●	●	●	●	18:05	18:50	
		LCC	UO 824/825	7	●	●	●	●	●	●	●	●	●	●	●	●	●	●	●	●	●	●	●	●	●	●	●	19:30	20:25	
		FSC	HX 658/659	7	●	●	●	●	●	●	●	●	●	●	●	●	●	●	●	●	●	●	●	●	●	●	●	15:10	16:10	
シンガポール	シンガポール	スクート	LCC	HX 676/679	4	●	●	●	●	●	●	●	●	●	●	●	●	●	●	●	●	●	●	●	●	●	12:55	13:55		
シンガポール	シンガポール	スクート	LCC	TR 834/835	4	●	●	●	●	●	●	●	●	●	●	●	●	●	●	●	●	●	●	●	●	●	●	8:25	9:30	
タイ	バンコク (ドンムアン)	タイ・エアアジア	LCC	FD 240/241	4	●	●	●	●	●	●	●	●	●	●	●	●	●	●	●	●	●	●	●	●	●	●	15:05	16:05	
		タイ・ライオン・エア	LCC	SL 390/391	4	●	●	●	●	●	●	●	●	●	●	●	●	●	●	●	●	●	●	●	●	●	●	11:00	12:00	
	バンコク (スワンナプーム)	タイ・ヘトジェット・エア	LCC	VZ 568/569	7	●	●	●	●	●	●	●	●	●	●	●	●	●	●	●	●	●	●	●	●	●	●	17:20	18:20	
マレーシア	クアラルンプール	ハティックエアマレーシア	LCC	OD 882/883	2	●	●	●	●	●	●	●	●	●	●	●	●	●	●	●	●	●	●	●	●	●	●	15:50	16:50	
					238	35	34	32	35	34	33	35																		

下地島空港

運航路線	種別	便名 (着・発)	運航曜日							備考	運航時間																	
			便数/週	月	火	水	木	金	土		日	到着	出発															
韓国	仁川	ジンエアー	LCC	LJ 357/358	7	●	●	●	●	●	●	●	●	●	●	●	●	●	●	●	●	●	●	●	●	11:00	12:00	
韓国	釜山	ジンエアー	LCC	LJ 363/364	2	●	●	●	●	●	●	●	●	●	●	●	●	●	●	●	●	●	●	●	●	2026.4/2~10/24	17:00	18:00
台湾	台北	スターラックス	FSC	JX 886/887	3	●	●	●	●	●	●	●	●	●	●	●	●	●	●	●	●	●	●	●	●	2026.3/29~5/31 火・木・土 詳細はエアラインサイトで ご確認ください	9:35	10:35
台湾	台中	スターラックス	FSC	JX 308/309	4	●	●	●	●	●	●	●	●	●	●	●	●	●	●	●	●	●	●	●	●	●	10:50	11:50
					16	3	1	2	3	2	2	3																

石垣空港

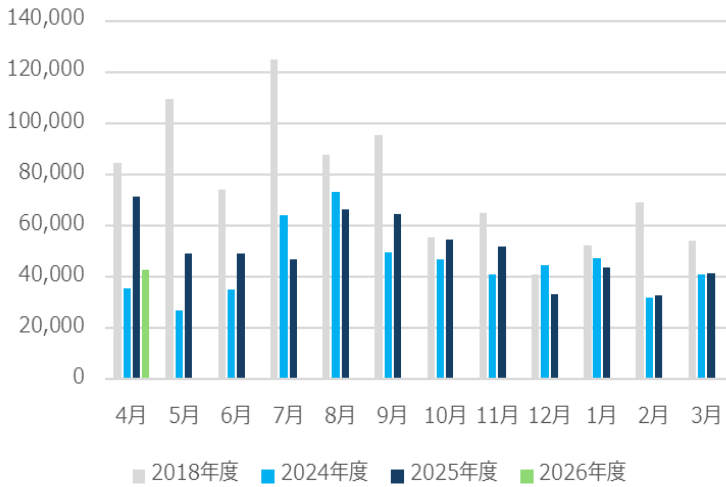
運航路線	種別	便名 (着・発)	運航曜日							備考	運航時間																	
			便数/週	月	火	水	木	金	土		日	到着	出発															
韓国	仁川	ジンエアー	LCC	LJ 361/362	7	●	●	●	●	●	●	●	●	●	●	●	●	●	●	●	●	●	●	●	●	●	12:00	13:00
香港	香港	香港エクスプレス	LCC	UO 858/879	4	●	●	●	●	●	●	●	●	●	●	●	●	●	●	●	●	●	●	●	●	2026.3/29~4/12までチ イレー、4/13からは週4便	10:40	11:30
台湾	台北	タイガーエア	LCC	IT 736/737	2	●	●	●	●	●	●	●	●	●	●	●	●	●	●	●	●	●	●	●	●	2026.2.4スタート~	8:35	9:25
					13	1	2	2	2	1	3	2																

## クルーズ市場概況

令和8年4月の海路からの外国人入域客数（乗務員を除く）は、43,000人となり、前月（令和8年3月）と比べ約1,500人増加した。一方、前年同月（令和7年4月）と比較すると約60%となり、中国からの寄港船の減少が主な要因となっているほか、国籍別においても最近では香港の乗客が昨年と比べ大幅に減少していることがうかがえる。

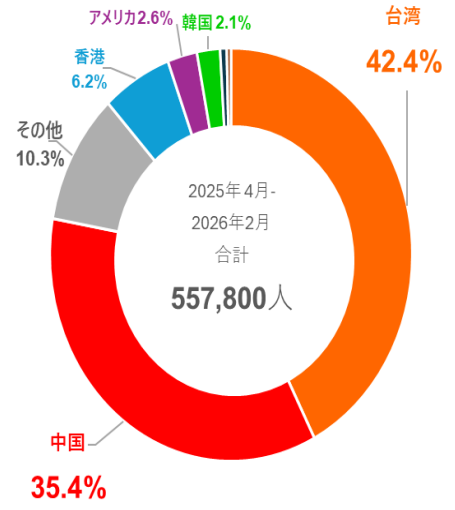
引き続き好調に推移している台湾市場を中心に寄港促進を図るほか、沖縄発着のクルーズ船も誘致していきたい。

### クルーズ（外国客，海路） | 入域観光客数比較



出典：沖縄県「入域観光客統計」

### 国籍内訳



\*外国人入域観光客数（海路）\*乗務員除く

### 2018年度(ピーク時)の同期と比較

国籍	2018年度(ピーク時)	2025-2026年
台湾	104%	42.4%
韓国	311%	2.1%
中国	48%	35.4%
香港	100%	6.2%

## クルーズ船初寄港情報

去る4月及び5月、那覇港に初寄港した【リッツカールトンヨットクラブ ルミナラ】【郵船クルーズ 飛鳥Ⅲ】に対して、那覇クルーズ促進連絡協議会で連携し、初寄港セレモニー（歓迎式）を実施しました。両社共に昨年度のクルーズ招聘事業にて沖縄各地を視察頂き、今回の寄港に繋がりました。また、今回寄港した両船はラグジュアリークラスのクルーズ船となっており、船内装飾や寄港地ツアー等、乗客の満足度向上につながる取り組みが印象的でした。

初寄港セレモニー等、船社や乗船客のみなさまへの歓迎を意を表する取り組みを継続し、今後の寄港の促進へ繋げてまいります。



### 公式X情報

アカウント名：【公式】沖縄クルーズ船寄港情報  
プロフィール URL：  
<https://twitter.com/OkinawaCruise>



事業名	事業の内容	対象業界	公式HP	担当部署
1 令和8年度奨学金代理返還支援事業	<p>県内中小企業の人材確保・定着を支援するため、企業が従業員に対して行う奨学金代理返還支援に対し、企業が負担する経費の一部を補助する。</p> <p><b>【対象企業】</b>                      1.沖縄県内に本社のある中小企業                      2.従業員に対する奨学金返還支援制度を有していること                      ※その他条件についてはHPをご覧ください。</p> <p><b>【対象期間】</b>                      令和8年4月～令和9年3月</p> <p><b>【申請期間】</b>                      令和8年4月～令和9年2月26日（申請日の属する月以降に行った給付が補助対象）</p>	<p>全事業者                      ※沖縄県内に本社のある中小企業</p>	<p><a href="https://www.pref.okinawa.lg.jp/shigoto/keizai/1009879/1010143/1010156.html">https://www.pref.okinawa.lg.jp/shigoto/keizai/1009879/1010143/1010156.html</a></p>	
2 令和8年度外国人材受入支援事業	<p>外国人材を受け入れたい企業を対象に、①相談窓口の設置、②セミナー、③マッチングイベントを実施する。</p> <p><b>【①相談窓口】</b>                      外国人雇用に関する悩み、企業の課題整理、解決策のアドバイス、また、必要に応じて行政書士等の専門家を派遣し、対面相談による複数回の伴走支援、企業の魅力発信を目的としたインターンシッププログラムの作成支援等を実施。</p> <p><b>【②セミナーの開催】</b>                      在留資格の制度概要、外国人材採用のポイントや流れ等について、企業、外国人留学生、県内の外国人労働者向けにセミナーを実施。</p> <p><b>【③マッチングイベント】</b>                      県内の大学・専門学校・日本語学校等の留学生が県内企業とマッチングできるよう、合同企業説明会（マッチングイベント）を開催。                      ※詳しくは事業HPをご覧ください。</p>	<p>全事業者</p>	<p><a href="https://www.yuiyui-gaikokujinzai.com/">https://www.yuiyui-gaikokujinzai.com/</a></p>	
3 令和8年度沖縄県所得向上応援企業支援事業	<p>稼いだ企業所得を従業員に適切に分配し、給与向上や正規雇用化に取り組む企業を認証する制度。これまで184社を認証。</p> <p><b>【対象条件】</b>                      沖縄県内での事業実績が1年以上ある法人又は個人事業者</p> <p><b>【認証基準】</b>                      ①給与支給総額の伸び率、②給与平均額、③時給増加額、④財務情報の開示、⑤正規雇用、男女雇用比率の開示</p> <p><b>【インセンティブ】</b>                      ①認証企業の広報PR（うまんちゅ広場やHP、認証式等）                      ②奨学金返還支援事業の補助額拡充                      ③補助事業採択審査及び業務委託企画選定審査における加点点                      ④公庫金利優遇                      ⑤認証企業が集まる交流会への参加 等</p> <p><b>【申請期間】</b>                      通年</p>	<p>全事業者</p>	<p><a href="https://www.shotokukoj.o.okinawa/">https://www.shotokukoj.o.okinawa/</a></p>	<p>商工労働部                      雇用政策課                      Tel. 098-866-2324</p>
令和8年度UIターン就職・転職・採用活動交通費支援事業（個人向け：ちゅらターン交通費補助金、企業向け：かりゆしビズターン交通費補助金）	<p>県外在住者の県内就職を促進するため、県内での就職・転職活動に係る交通費等の一部を補助する。                      また、県内企業等が負担した県外在住応募者の採用活動に係る交通費等の一部を補助する。</p> <p><b>【対象者】</b>45歳未満の県外在住者、又は、県内企業等</p> <p><b>【対象活動】</b>①企業説明会、②インターンシップ、③採用面接、④移転</p> <p><b>【対象経費】</b>1.交通費 2.宿泊費 3.移転費</p> <p><b>【補助額】</b>対象経費×1/2                      （個人：上限5万円/回、年度内3回まで申請可）                      （企業：採用人数1人以下上限15万円                      採用人数2人以上採用人数×15万円）</p> <p><b>【申請方法】</b>電子申請</p> <p><b>【申請期間】</b>個人：活動の翌月10日（3月のみ3/31）までに申請                      企業：年3回申請期限あり（7/31、11/30、3/31）                      ※UIターン就職相談マッチングサイト「りっか沖縄」への登録必須</p>	<p>公務員を除くすべての業種</p>	<p><a href="https://www.pref.okinawa.lg.jp/shigoto/koyorodo/1012003/1012013/1012016.html">https://www.pref.okinawa.lg.jp/shigoto/koyorodo/1012003/1012013/1012016.html</a></p>	

## 読者アンケート調査

最後までお読みいただき、ありがとうございます。OCVBではこれからも事業者の皆さまの役に立つ情報を発信し続けてまいります。ぜひ、皆さまのお声をお聞かせくださいませ。

**＼より良いOCVB newsを作っていくため、読者アンケートにご協力をお願いいたします。／**

<https://forms.office.com/r/fzXR9djg6u>

▼こちらのQRコードからも回答いただけます▼



【読者アンケート調査】

※ご注意ください※本フォームへのご質問には回答できかねます。