

対象エリア

宜野湾市

対象期間

2023年09月01日～2023年09月30日

Version

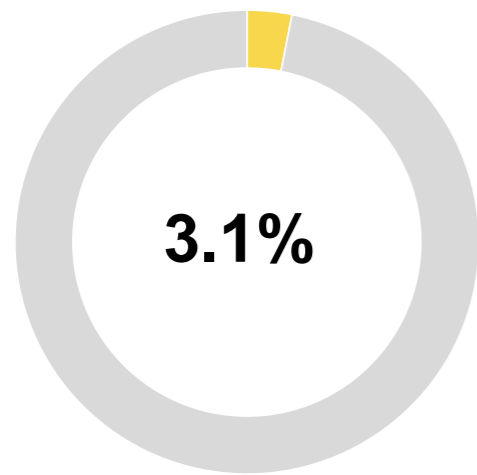
プロトタイプ版

「おきなわ観光地域カルテ」は、県外客の観光関連データを分析し、市町村別にわかりやすく可視化したマーケティング支援ツールです。プロトタイプ版では、人流データを元に、自市町村にどのくらい・どんな人が・どこから来ていて・どんな行動をしているかを把握することができます。今後も様々な観光関連データを本カルテに盛り込むことで地域経営を支援します。

来訪者(どれくらい来ているの?)

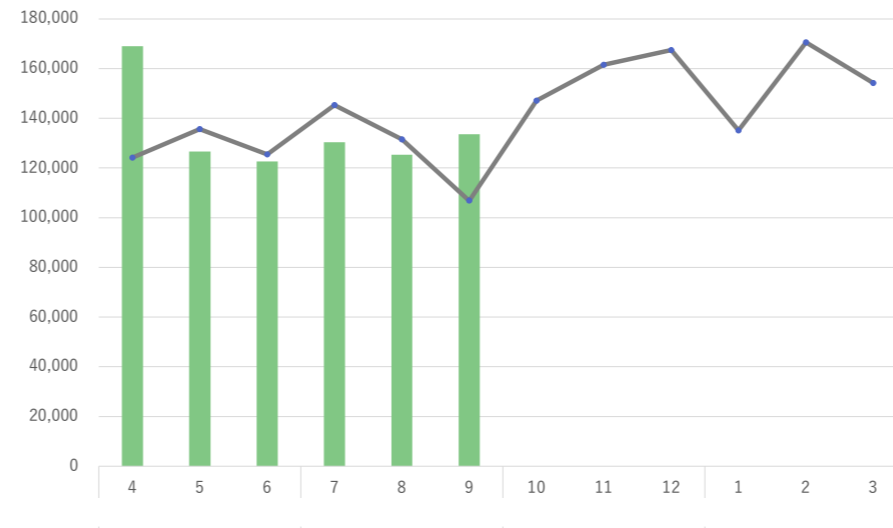
県内シェア

自市町村の来訪者数が、県全体の来訪者数に対し、どれくらいの割合を占めているのかについて、割合(%)で表示しています。



年間推移

自市町村の来訪者数年間推移です。前年度と比較してどうか？月ごとにどのような差分があるか？をグラフで確認できます。



前年度と今年度の来訪者数を比較しています。

誘客や受入の打ち手を月単位で検討する際の参考にしましょう。

月	2022	2023	進捗率
04	124,120	168,958	136.1%
05	135,672	126,632	93.3%
06	125,440	122,649	97.8%
07	145,317	130,274	89.6%
08	131,470	125,308	95.3%
09	106,825	133,620	125.1%
10	147,082	-	-
11	161,516	-	-
12	167,442	-	-
01	135,089	-	-
02	170,596	-	-
03	154,226	-	-
合計	1,704,795	807,441	47.4%

属性(どこからどんな人が来ているの?)

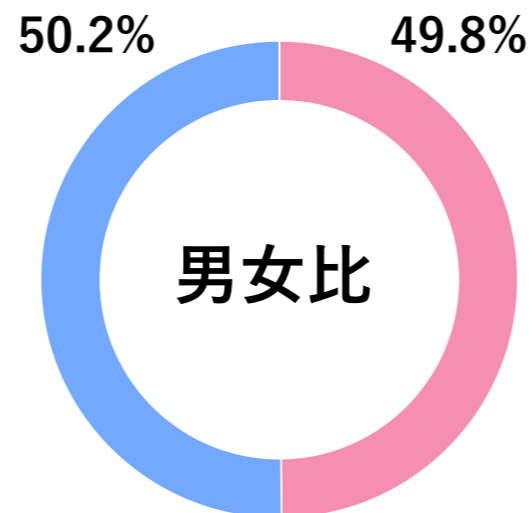
発地

自市町村の来訪者数が、県全体の来訪者数に対し、どれくらいの割合を占めているのかについて、割合(%)で表示しています。

順位	都道府県	人数(前年)	人数(前月)	人数(当月)	増減率(前年)	増減率(前月)
01	東京都	17,024	20,452	23,613	38.7%	15.5%
02	福岡県	17,573	16,570	19,130	8.9%	15.4%
03	神奈川県	14,228	16,840	16,096	13.1%	-4.4%
04	大阪府	10,468	12,340	12,244	17.0%	-0.8%
05	千葉県	5,350	7,239	8,411	57.2%	16.2%
06	埼玉県	5,616	10,099	8,213	46.2%	-18.7%
07	愛知県	9,926	5,930	8,078	-18.6%	36.2%
08	兵庫県	4,602	6,180	5,249	14.1%	-15.1%
09	静岡県	1,691	2,767	3,886	129.8%	40.4%
10	京都府	2,010	2,036	3,661	82.1%	79.8%
その他	-	18,337	24,855	25,039	36.5%	0.7%
合計	-	106,825	125,308	133,620	25.1%	6.6%

性別・年代比較

性別・年代別にどれくらい来訪しているか？前月や県全体と比較してどうなのか？を確認できます。自市町村のターゲット選定や、狙いたい属性が誘客できているか？など、取り組みの振り返りにも活用できます。



年代	性別	人数(前年)	人数(前月)	人数(当月)	増減率(前年)	増減率(前月)
20代	男性	5,923	6,148	9,308	57.2%	51.4%
30代	男性	28,021	12,147	19,008	-32.2%	56.5%
40代	男性	9,245	18,433	10,586	14.5%	-42.6%
50代	男性	7,429	19,653	16,534	122.6%	-15.9%
60代	男性	7,102	6,577	11,583	63.1%	76.1%
小計	男性	57,720	62,958	67,019	16.1%	6.5%
20代	女性	6,224	8,277	11,210	80.1%	35.4%
30代	女性	8,019	7,326	12,677	58.1%	73.0%
40代	女性	11,715	14,138	14,674	25.3%	3.8%
50代	女性	10,379	9,427	9,024	-13.1%	-4.3%
60代	女性	12,768	23,182	19,016	48.9%	-18.0%
小計	女性	49,105	62,350	66,601	35.6%	6.8%
合計	-	106,825	125,308	133,620	25.1%	6.6%

※データ定義は別紙を参照ください。出典：おでかけウォッチャー



対象エリア

宜野湾市

対象期間

2023年09月01日～2023年09月30日

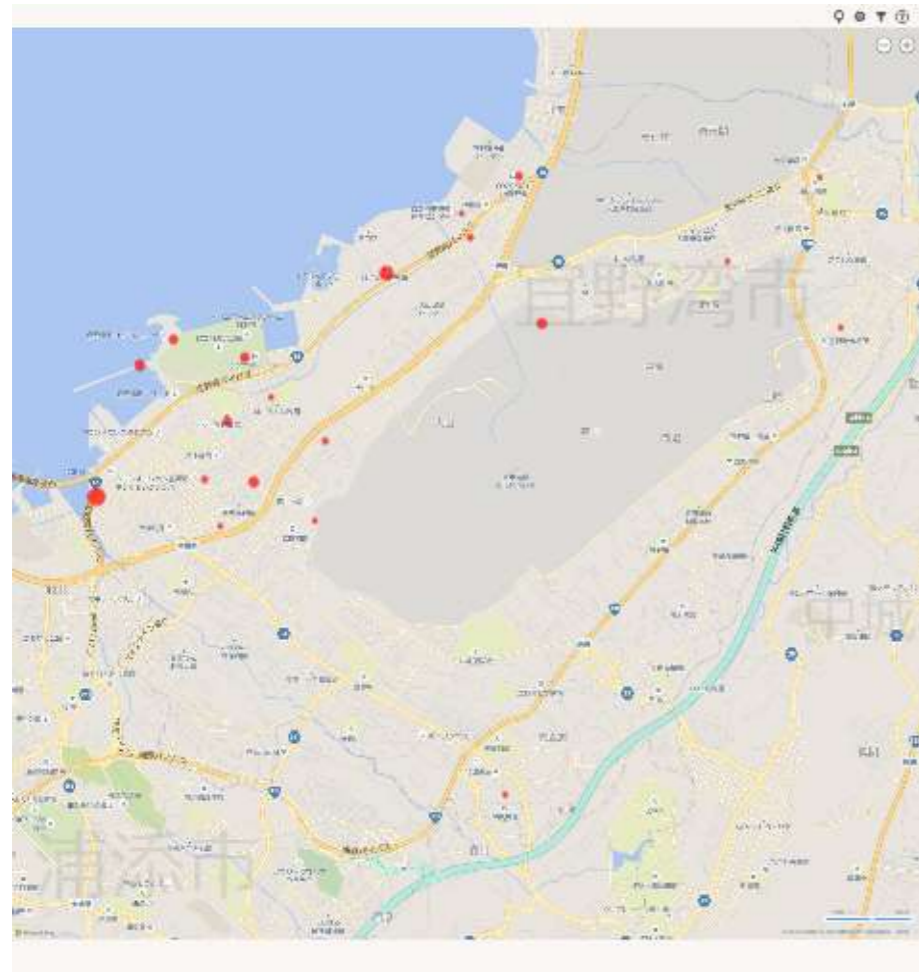
Version

プロトタイプ版

行動(どこに行っているの?)

来訪地ランキング

各市町村の町丁目やスポットを、来訪者が多い順に表示しています。人気スポットを把握することで、地域周遊を促進したり、消費額UPの打ち手に活用しましょう。想定外のスポットは新たな観光資源の可能性がります。



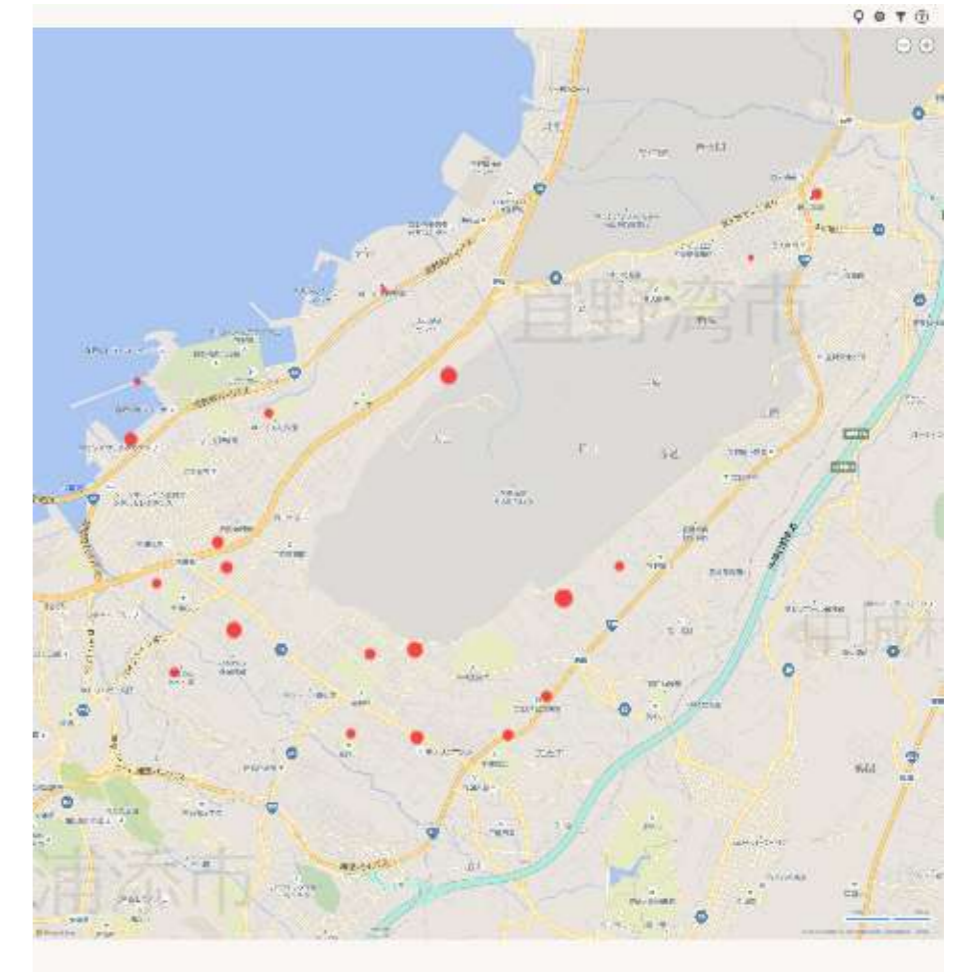
急上昇ランキング

前月から今月にかけて来訪者が急増したスポットを知ることができます。急増の背景には、イベント効果や、SNS・メディアなどで話題になったケースなどが隠れていることがあります。要因を探り、地域の新たな資源を発見しましょう。



急下降ランキング

前月から今月にかけて来訪者が激減したスポットを知ることができます。激減の背景には、イベント期間の終了や観光需要の変化などが隠れていることがあります。要因を探り、各市町村の課題発見に活用しましょう。



順位	名称	人数(前月)	人数(当月)	構成比	増減率
01	字宇地泊(宜野湾市)	15,582	19,675	13.9%	26.3%
02	大山7丁目(宜野湾市)	14,786	15,853	11.2%	7.2%
03	真志喜3丁目(宜野湾市)	8,770	9,617	6.8%	9.7%
04	真志喜4丁目(宜野湾市)	10,468	9,439	6.7%	-9.8%
05	普天間2丁目(宜野湾市)	8,057	9,003	6.3%	11.7%
06	ぎのわんトピカルビーチ	3,062	8,157	5.7%	166.4%
07	ぎのわん海浜公園	1,017	7,820	5.5%	668.9%
08	真志喜2丁目(宜野湾市)	4,804	7,158	5.0%	49.0%
09	伊佐3丁目(宜野湾市)	3,910	6,081	4.3%	55.5%
10	大山2丁目(宜野湾市)	2,886	5,020	3.5%	73.9%
11	字真志喜(宜野湾市)	2,650	4,240	3.0%	60.0%
12	伊佐2丁目(宜野湾市)	1,594	3,581	2.5%	124.7%
13	伊佐4丁目(宜野湾市)	1,285	2,198	1.5%	71.1%
14	普天間1丁目(宜野湾市)	3,406	2,164	1.5%	-36.5%
15	新城2丁目(宜野湾市)	1,767	2,106	1.5%	19.2%
16	野嵩1丁目(宜野湾市)	976	2,081	1.5%	113.2%
17	大山6丁目(宜野湾市)	2,834	2,048	1.4%	-27.7%
18	字大謝名(宜野湾市)	3,118	1,746	1.2%	-44.0%
19	我如古3丁目(宜野湾市)	302	1,545	1.1%	411.6%
20	真志喜1丁目(宜野湾市)	1,126	1,456	1.0%	29.3%

順位	名称	人数(前月)	人数(当月)	差分	増減率
01	喜友名2丁目(宜野湾市)	60	1,065	1,005	1,675.0%
02	ぎのわん海浜公園	1,017	7,820	6,803	668.9%
03	野嵩3丁目(宜野湾市)	54	365	311	575.9%
04	嘉数1丁目(宜野湾市)	89	465	376	422.5%
05	我如古3丁目(宜野湾市)	302	1,545	1,243	411.6%
06	愛知1丁目(宜野湾市)	87	356	269	309.2%
07	志真志3丁目(宜野湾市)	78	265	187	239.7%
08	上原1丁目(宜野湾市)	171	549	378	221.1%
09	長田1丁目(宜野湾市)	305	947	642	210.5%
10	喜友名1丁目(宜野湾市)	153	461	308	201.3%
11	長田4丁目(宜野湾市)	235	670	435	185.1%
12	志真志4丁目(宜野湾市)	362	1,004	642	177.3%
13	愛知2丁目(宜野湾市)	31	84	53	171.0%
14	宜野湾2丁目(宜野湾市)	214	571	357	166.8%
15	ぎのわんトピカルビーチ	3,062	8,157	5,095	166.4%
16	普天満宮	209	535	326	156.0%
17	大山5丁目(宜野湾市)	326	814	488	149.7%
18	我如古2丁目(宜野湾市)	575	1,343	768	133.6%
19	伊佐2丁目(宜野湾市)	1,594	3,581	1,987	124.7%
20	大山3丁目(宜野湾市)	658	1,436	778	118.2%

順位	名称	人数(前月)	人数(当月)	差分	増減率
01	宜野湾1丁目(宜野湾市)	477	115	-362	-75.9%
02	大山1丁目(宜野湾市)	1,073	269	-804	-74.9%
03	字佐真下(宜野湾市)	633	242	-391	-61.8%
04	大謝名4丁目(宜野湾市)	439	170	-269	-61.3%
05	宜野湾港マリナ	1,703	824	-879	-51.6%
06	我如古4丁目(宜野湾市)	81	40	-41	-50.6%
07	字大謝名(宜野湾市)	3,118	1,746	-1,372	-44.0%
08	大謝名1丁目(宜野湾市)	1,295	788	-507	-39.2%
09	普天間1丁目(宜野湾市)	3,406	2,164	-1,242	-36.5%
10	宜野湾3丁目(宜野湾市)	1,248	803	-445	-35.7%
11	我如古1丁目(宜野湾市)	943	607	-336	-35.6%
12	真栄原3丁目(宜野湾市)	958	628	-330	-34.4%
13	嘉数4丁目(宜野湾市)	120	84	-36	-30.0%
14	神山(宜野湾市)	257	180	-77	-30.0%
15	大山6丁目(宜野湾市)	2,834	2,048	-786	-27.7%
16	大謝名5丁目(宜野湾市)	642	469	-173	-26.9%
17	真栄原1丁目(宜野湾市)	620	471	-149	-24.0%
18	真志喜4丁目(宜野湾市)	10,468	9,439	-1,029	-9.8%
19	新城1丁目(宜野湾市)	472	471	-1	-0.2%
20	大山7丁目(宜野湾市)	14,786	15,853	1,067	7.2%

※データ定義は別紙を参照ください。出典：おでかけウォッチャー



対象エリア

宜野湾市

対象期間

2023年09月01日～2023年09月30日

Version

プロトタイプ版

周遊(市町村間)

各市町村の前後にどの市町村を訪れているかを表示しています。市町村間の協働プロモーションや市町村をまたぐモデルコースの開発、パンフレットや看板の設置先など各市町村の情報発信先の検討に活用できます。また急上昇・急下降を掘り下げることで、市町村間周遊の変化や兆しをつかむこともできます。

周遊ランキング

各市町村の前後に訪れている市町村を、来訪者が多い順に表示しています。市町村間周遊の現状ニーズ把握にお役立てください。

順位	名称	人数(前月)	人数(当月)	構成比	増減率
01	那覇市	65,781	99,184	37.8%	50.8%
02	北谷町	33,944	41,990	16.0%	23.7%
03	浦添市	37,180	35,281	13.5%	-5.1%
04	沖縄市	11,954	14,343	5.5%	20.0%
05	北中城村	13,126	10,264	3.9%	-21.8%
06	うるま市	7,344	7,919	3.0%	7.8%
07	恩納村	7,031	7,208	2.7%	2.5%
08	豊見城市	6,366	6,941	2.6%	9.0%
09	西原町	6,244	6,120	2.3%	-2.0%
10	中城村	3,766	5,851	2.2%	55.4%
11	読谷村	5,760	5,761	2.2%	0.0%
12	名護市	3,555	5,016	1.9%	41.1%
13	糸満市	1,768	3,025	1.2%	71.1%
14	本部町	2,590	2,966	1.1%	14.5%
15	嘉手納町	2,226	2,809	1.1%	26.2%
16	南城市	2,983	2,208	0.8%	-26.0%
17	南風原町	1,337	1,630	0.6%	21.9%
18	与那原町	646	1,203	0.5%	86.2%
19	金武町	1,113	582	0.2%	-47.7%
20	八重瀬町	756	453	0.2%	-40.1%

急上昇ランキング

各市町村の前後に周遊している市町村のうち、前月から今月にかけて来訪者が急増した市町村を知ることができます。周遊関係の変化に注目し、新たな誘客の可能性を見出しましょう。

順位	名称	人数(前月)	人数(当月)	差分	増減率
01	与那原町	646	1,203	557	86.2%
02	糸満市	1,768	3,025	1,257	71.1%
03	渡嘉敷村	174	282	108	62.1%
04	中城村	3,766	5,851	2,085	55.4%
05	那覇市	65,781	99,184	33,403	50.8%
06	名護市	3,555	5,016	1,461	41.1%
07	嘉手納町	2,226	2,809	583	26.2%
08	北谷町	33,944	41,990	8,046	23.7%
09	南風原町	1,337	1,630	293	21.9%
10	沖縄市	11,954	14,343	2,389	20.0%
11	本部町	2,590	2,966	376	14.5%
12	豊見城市	6,366	6,941	575	9.0%
13	うるま市	7,344	7,919	575	7.8%
14	恩納村	7,031	7,208	177	2.5%
15	読谷村	5,760	5,761	1	0.0%
16	西原町	6,244	6,120	-124	-2.0%
17	国頭村	90	88	-2	-2.2%
18	浦添市	37,180	35,281	-1,899	-5.1%
19	北中城村	13,126	10,264	-2,862	-21.8%
20	南城市	2,983	2,208	-775	-26.0%

急下降ランキング

各市町村の前後に周遊している市町村のうち、前月から今月にかけて来訪者が激減した市町村を知ることができます。周遊関係の変化から要因を探り、打ち手の必要性を検討しましょう。

順位	名称	人数(前月)	人数(当月)	差分	増減率
01	宜野座村	475	170	-305	-64.2%
02	今帰仁村	932	370	-562	-60.3%
03	金武町	1,113	582	-531	-47.7%
04	八重瀬町	756	453	-303	-40.1%
05	南城市	2,983	2,208	-775	-26.0%
06	北中城村	13,126	10,264	-2,862	-21.8%
07	浦添市	37,180	35,281	-1,899	-5.1%
08	国頭村	90	88	-2	-2.2%
09	西原町	6,244	6,120	-124	-2.0%
10	読谷村	5,760	5,761	1	0.0%
11	恩納村	7,031	7,208	177	2.5%
12	うるま市	7,344	7,919	575	7.8%
13	豊見城市	6,366	6,941	575	9.0%
14	本部町	2,590	2,966	376	14.5%
15	沖縄市	11,954	14,343	2,389	20.0%
16	南風原町	1,337	1,630	293	21.9%
17	北谷町	33,944	41,990	8,046	23.7%
18	嘉手納町	2,226	2,809	583	26.2%
19	名護市	3,555	5,016	1,461	41.1%
20	那覇市	65,781	99,184	33,403	50.8%

周遊(市町村内)

各市町村内のどの町丁目とどの町丁目を周遊しているか？を表示しています。地域内の周遊ルートを知ることで、モデルコースの開発やイベント開催や出店計画など地域づくりのヒントを得ることができます。また急上昇・急下降を掘り下げることで、地域内周遊の変化や兆しをつかむこともできます。

周遊ランキング

各市町村内の町丁目やスポットのうち、前後で訪れている来訪者が多い順に表示しています。市町村内周遊の現状ニーズ把握にお役立てください。

順位	名称	人数(前月)	人数(当月)	構成比	増減率
01	ぎのわんトロピカルビーチ ⇄ ぎのわん海浜公園	1,384	7,909	6.0%	471.5%
02	字宇地泊(宜野湾市) ⇄ 字真志喜(宜野湾市)	1,663	6,377	4.9%	283.5%
03	字宇地泊(宜野湾市) ⇄ 真志喜3丁目(宜野湾市)	5,026	6,038	4.6%	20.1%
04	新城2丁目(宜野湾市) ⇄ 普天間2丁目(宜野湾市)	8,404	5,170	3.9%	-38.5%
05	ぎのわん海浜公園 ⇄ 真志喜4丁目(宜野湾市)	1,198	4,035	3.1%	236.8%
06	ぎのわん海浜公園 ⇄ 真志喜2丁目(宜野湾市)	205	3,506	2.7%	1,610.2%
07	真志喜2丁目(宜野湾市) ⇄ 真志喜4丁目(宜野湾市)	2,771	3,283	2.5%	18.5%
08	字宇地泊(宜野湾市) ⇄ 真志喜4丁目(宜野湾市)	963	2,619	2.0%	172.0%
09	伊佐2丁目(宜野湾市) ⇄ 普天間2丁目(宜野湾市)	517	2,535	1.9%	390.3%
10	真志喜2丁目(宜野湾市) ⇄ 真志喜3丁目(宜野湾市)	1,119	2,509	1.9%	124.2%
11	ぎのわんトロピカルビーチ ⇄ 真志喜4丁目(宜野湾市)	1,788	2,408	1.8%	34.7%
12	字大謝名(宜野湾市) ⇄ 字宇地泊(宜野湾市)	1,101	2,170	1.7%	97.1%
13	字佐真下(宜野湾市) ⇄ 真栄原3丁目(宜野湾市)	158	2,085	1.6%	1,219.6%
14	ぎのわんトロピカルビーチ ⇄ 真志喜2丁目(宜野湾市)	472	1,937	1.5%	310.4%
15	ぎのわんトロピカルビーチ ⇄ 真志喜3丁目(宜野湾市)	882	1,776	1.4%	101.4%
16	ぎのわんトロピカルビーチ ⇄ 字宇地泊(宜野湾市)	611	1,756	1.3%	187.4%
17	大山7丁目(宜野湾市) ⇄ 字宇地泊(宜野湾市)	1,787	1,519	1.2%	-15.0%
18	字真志喜(宜野湾市) ⇄ 真志喜3丁目(宜野湾市)	1,465	1,516	1.2%	3.5%
19	ぎのわん海浜公園 ⇄ 真志喜3丁目(宜野湾市)	370	1,511	1.2%	308.4%
20	伊佐4丁目(宜野湾市) ⇄ 大山7丁目(宜野湾市)	488	1,509	1.1%	209.2%

急上昇ランキング

各市町村内の町丁目やスポットのうち、前月から今月にかけて、前後で訪れている来訪者が急増した町丁目やスポットを知ることができます。周遊関係の変化に注目し、新たな誘客の可能性を見出しましょう。

順位	名称	人数(前月)	人数(当月)	差分	増減率
01	ぎのわん海浜公園 ⇄ 真志喜2丁目(宜野湾市)	205	3,506	3,301	1,610.2%
02	ぎのわん海浜公園 ⇄ 字宇地泊(宜野湾市)	103	1,425	1,322	1,283.5%
03	字佐真下(宜野湾市) ⇄ 真栄原3丁目(宜野湾市)	158	2,085	1,927	1,219.6%
04	ぎのわんトロピカルビーチ ⇄ 字真志喜(宜野湾市)	44	482	438	995.5%
05	普天満宮 ⇄ 普天間1丁目(宜野湾市)	99	689	590	596.0%
06	大山3丁目(宜野湾市) ⇄ 大山6丁目(宜野湾市)	44	294	250	568.2%
07	伊佐2丁目(宜野湾市) ⇄ 伊佐4丁目(宜野湾市)	109	654	545	500.0%
08	宜野湾3丁目(宜野湾市) ⇄ 長田4丁目(宜野湾市)	40	230	190	475.0%
09	ぎのわんトロピカルビーチ ⇄ ぎのわん海浜公園	1,384	7,909	6,525	471.5%
10	字大謝名(宜野湾市) ⇄ 長田4丁目(宜野湾市)	56	316	260	464.3%
11	伊佐2丁目(宜野湾市) ⇄ 普天間2丁目(宜野湾市)	517	2,535	2,018	390.3%
12	大謝名1丁目(宜野湾市) ⇄ 真志喜1丁目(宜野湾市)	54	240	186	344.4%
13	伊佐2丁目(宜野湾市) ⇄ 伊佐3丁目(宜野湾市)	261	1,073	812	311.1%
14	ぎのわんトロピカルビーチ ⇄ 真志喜2丁目(宜野湾市)	472	1,937	1,465	310.4%
15	ぎのわん海浜公園 ⇄ 真志喜3丁目(宜野湾市)	370	1,511	1,141	308.4%
16	喜友名1丁目(宜野湾市) ⇄ 新城2丁目(宜野湾市)	53	213	160	301.9%
17	大謝名1丁目(宜野湾市) ⇄ 真志喜2丁目(宜野湾市)	112	449	337	300.9%
18	普天間1丁目(宜野湾市) ⇄ 野嵩1丁目(宜野湾市)	52	205	153	294.2%
19	字宇地泊(宜野湾市) ⇄ 字真志喜(宜野湾市)	1,663	6,377	4,714	283.5%
20	大山7丁目(宜野湾市) ⇄ 普天間1丁目(宜野湾市)	53	198	145	273.6%

急下降ランキング

各市町村内の町丁目やスポットのうち、前月から今月にかけて、前後で訪れている来訪者が激減した町丁目やスポットを知ることができます。周遊関係の変化から要因を探りましょう。

順位	名称	人数(前月)	人数(当月)	差分	増減率
01	大山5丁目(宜野湾市) ⇄ 字宇地泊(宜野湾市)	487	46	-441	-90.6%
02	大謝名5丁目(宜野湾市) ⇄ 字宇地泊(宜野湾市)	727	85	-642	-88.3%
03	嘉数1丁目(宜野湾市) ⇄ 大山7丁目(宜野湾市)	332	41	-291	-87.7%
04	上原1丁目(宜野湾市) ⇄ 字大謝名(宜野湾市)	364	50	-314	-86.3%
05	大山7丁目(宜野湾市) ⇄ 字大謝名(宜野湾市)	376	53	-323	-85.9%
06	大山4丁目(宜野湾市) ⇄ 大山5丁目(宜野湾市)	252	40	-212	-84.1%
07	大山2丁目(宜野湾市) ⇄ 真志喜2丁目(宜野湾市)	389	86	-303	-77.9%
08	宜野湾1丁目(宜野湾市) ⇄ 志真志4丁目(宜野湾市)	130	31	-99	-76.2%
09	我如古4丁目(宜野湾市) ⇄ 真栄原1丁目(宜野湾市)	162	41	-121	-74.7%
10	宜野湾3丁目(宜野湾市) ⇄ 長田1丁目(宜野湾市)	156	40	-116	-74.4%
11	伊佐2丁目(宜野湾市) ⇄ 大山3丁目(宜野湾市)	138	45	-93	-67.4%
12	字我如古(宜野湾市) ⇄ 我如古2丁目(宜野湾市)	94	31	-63	-67.0%
13	伊佐4丁目(宜野湾市) ⇄ 字宇地泊(宜野湾市)	119	40	-79	-66.4%
14	普天間1丁目(宜野湾市) ⇄ 真志喜4丁目(宜野湾市)	232	78	-154	-66.4%
15	字佐真下(宜野湾市) ⇄ 我如古1丁目(宜野湾市)	393	134	-259	-65.9%
16	伊佐3丁目(宜野湾市) ⇄ 普天間1丁目(宜野湾市)	116	40	-76	-65.5%
17	宜野湾港マリナー ⇄ 真志喜4丁目(宜野湾市)	303	106	-197	-65.0%
18	大謝名1丁目(宜野湾市) ⇄ 字真志喜(宜野湾市)	114	40	-74	-64.9%
19	嘉数4丁目(宜野湾市) ⇄ 大謝名4丁目(宜野湾市)	228	84	-144	-63.2%
20	野嵩3丁目(宜野湾市) ⇄ 野嵩4丁目(宜野湾市)	108	40	-68	-63.0%

※データ定義は別紙を参照ください。出典：おでかけウォッチャー

対象エリア

宜野湾市

対象期間

2023年09月01日～2023年09月30日

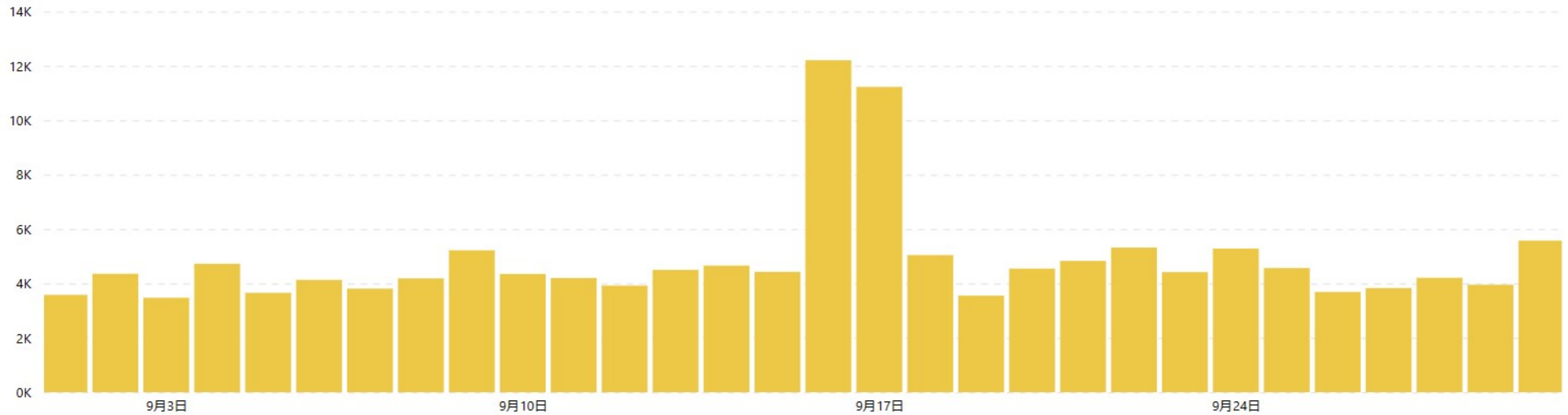
Version

プロトタイプ版

日別来訪者(どれくらい来ているの?)

日別推移

日別の来訪者数の推移を確認できます。日々のアップダウンを確認することで、プロモーションやイベント等取り組みの効果検証にも活用できます。また、特に取り組みを行っていないのに来訪者数が伸びている場合は、増加の背景を探ることで新たな誘客資源の発掘に繋がる可能性もあります。



対象エリア

宜野湾市

対象期間

2023年09月01日～2023年09月30日

Version

プロトタイプ版

データ定義

1	使用されているデータ	スマートフォンアプリ利用者から許諾を得て取得したGPS位置情報データ(※データは個人を特定できない形式に加工して使用)
2	データの集計対象となるアプリ	国内のスマホアプリ140種類以上が対象 (例) 公共交通機関の乗換案内やエンタメアプリなど。※具体的な導入アプリ名については非公表
3	発地地域	直近2ヶ月間での夜間滞在エリアの出現日数が一定を上回る250mメッシュを定義
4	勤務地域	直近2ヶ月間での昼間滞在エリアの出現日数が一定を上回る250mメッシュを定義
5	調査対象スポット	沖縄県内で登録された1,564箇所のスポット来訪者
6	スポット登録定義	<p>沖縄県内全域を、町丁目単位およびスポット単位で沖縄県内全域を網羅する形で1,564箇所指定。</p> <p>〈登録パターン①〉</p> <ul style="list-style-type: none"> ・町丁目単位 <p>〈登録パターン②〉</p> <ul style="list-style-type: none"> ・空港、港湾(フェリー)、モノレール駅 ・道の駅 ・主要ビーチ(沖縄県の定める主要水浴場) <p>参考：https://www.pref.okinawa.jp/site/kankyo/hozen/mizu_tsuchi/water/20140603suiyokujo.html</p> <ul style="list-style-type: none"> ・世界遺産 ・来訪者数の多い訪問地 <p>2020/10/1～2021/9/30の1年間において1日あたりの来訪者数が100人以上のスポット</p> <p>※選定基準 ①1つの町丁目において、複数の分析対象スポットが存在する ②分析対象スポットが複数の町丁目に含まれる</p>
7	来訪者数	発地から0.5km以上離れ、かつ位置情報ログ(5～15分間隔で取得)が勤務地域ではない同一観光スポット指定メッシュ内に連続して1日2回以上記録された人数をカウント
8	観光スポット来訪者	予め指定した複合10mメッシュへの来訪者を、当該観光スポット来訪者と定義
9	市町村来訪者	市町村内いずれかの観光スポット来訪者を各市町村来訪者と定義。
10		同日中に複数回、同市区町村を来訪した場合はユニーク(1人)としてカウントし、市町村を跨いで滞在した場合、それぞれの市区町村で1カウントずつ来訪となる。 尚、同日中にA市・B市を訪れていた場合、A市・B市で各1カウントとなり、A市・B市を含む県全域では2カウントとなる。
11	属性	アンケート情報等をもとに一部の推定性年代を男女別20～69歳まで10歳刻みで表示
12	周遊	同一日にて複数観光スポット来訪者をスポット間、 または来訪順序の前・後別に人数集計(A→B→Cの場合、A→B、B→Cでそれぞれ1カウント)
13	表示しているデータ	取得された元データを、拡大推計(住民基本台帳人口に占める取得サンプル全数の居住者割合をもとに都道府県別に拡大)し集計
14	おきなわ観光地域カルテ連携タイミング	毎月月初に前々月分のカルテを連携(OCVB公式Webサイトにて公開)
15		
16		

※データ定義は別紙を参照ください。出典：おでかけウォッチャー