

対象エリア

宜野座村

対象期間

2023年09月01日～2023年09月30日

Version

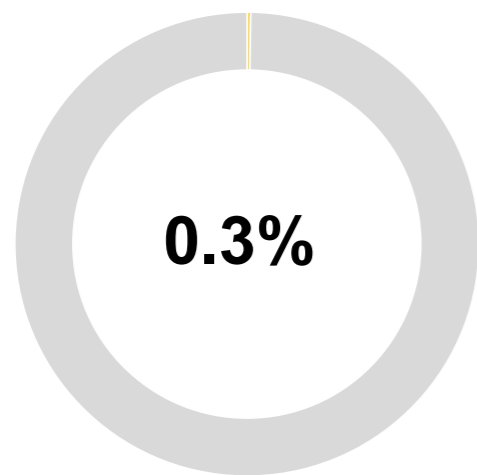
プロトタイプ版

「おきなわ観光地域カルテ」は、県外客の観光関連データを分析し、市町村別にわかりやすく可視化したマーケティング支援ツールです。プロトタイプ版では、人流データを元に、各市町村にどのくらい・どんな人が・どこから来ていて・どんな行動をしているかを把握することができます。今後も様々な観光関連データを本カルテに盛り込むことで地域経営を支援します。

来訪者(どれくらい来ているの?)

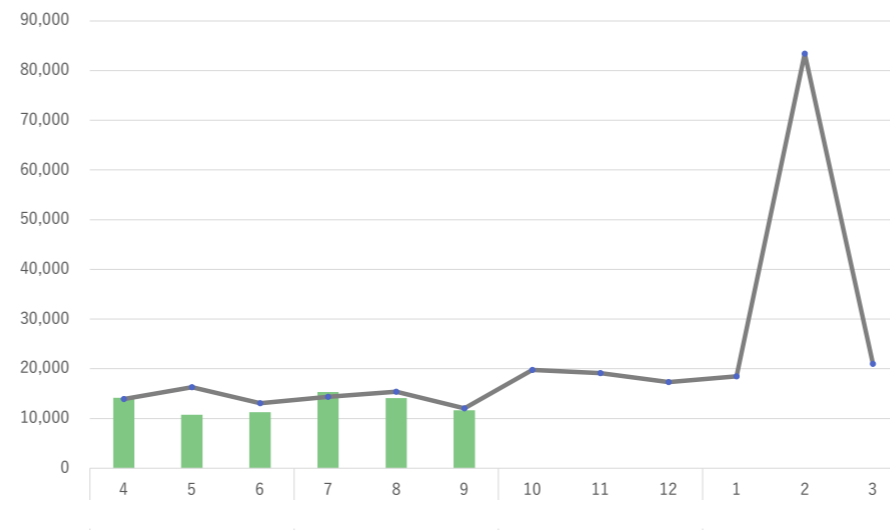
県内シェア

各市町村の来訪者数が、県全体の来訪者数に対し、どれくらいの割合を占めているのかについて、割合(%)で表示しています。



年間推移

各市町村の来訪者数年間推移です。前年度と比較してどうか？月ごとにどのような差分があるか？をグラフで確認できます。



前年度と今年度の来訪者数を比較しています。

誘客や受入の打ち手を月単位で検討する際の参考にしましょう。

月	2022	2023	進捗率
04	13,918	14,158	101.7%
05	16,309	10,747	65.9%
06	13,051	11,235	86.1%
07	14,361	15,324	106.7%
08	15,354	14,104	91.9%
09	12,025	11,663	97.0%
10	19,759		
11	19,119		
12	17,305		
01	18,467		
02	83,408		
03	20,988		
合計	264,064	77,231	29.2%

属性(どこからどんな人が来ているの?)

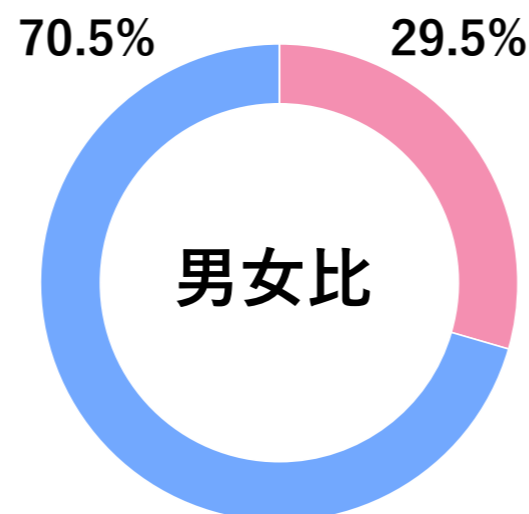
発地

各市町村の来訪者数が、県全体の来訪者数に対し、どれくらいの割合を占めているのかについて、割合(%)で表示しています。

順位	都道府県	人数(前年)	人数(前月)	人数(当月)	増減率(前年)	増減率(前月)
01	東京都	2,205	2,402	2,093	-5.1%	-12.9%
02	大阪府	1,015	1,305	2,082	105.1%	59.5%
03	神奈川県	1,707	1,377	2,015	18.0%	46.3%
04	福岡県	2,216	1,135	1,477	-33.3%	30.1%
05	愛知県	934		877	-6.1%	
06	埼玉県	1,631	1,555	631	-61.3%	-59.4%
07	兵庫県		407	473		16.2%
08	千葉県	648	1,021	471	-27.3%	-53.9%
09	宮崎県		468	328		-29.9%
10	岡山県			307		
その他		1,669	4,434	909	-45.5%	-79.5%
合計	-	12,025	14,104	11,663	-3.0%	-17.3%

性別・年代比較

性別・年代別にどれくらい来訪しているか？前月や県全体と比較してどうなのか？を確認できます。各市町村のターゲット選定や、狙いたい属性が誘客できているか？など、取り組みの振り返りにも活用できます。



年代	性別	人数(前年)	人数(前月)	人数(当月)	増減率(前年)	増減率(前月)
20代	男性	602	986			
30代	男性	2,246	1,845	2,715	20.9%	47.2%
40代	男性	306	373	710	132.0%	90.3%
50代	男性	1,071	569	2,068	93.1%	263.4%
60代	男性	2,512	1,389	2,733	8.8%	96.8%
小計	男性	6,737	5,162	8,226	22.1%	59.4%
20代	女性	727		1,450	99.4%	
30代	女性	1,112	1,073	309	-72.2%	-71.2%
40代	女性	796	1,126			
50代	女性	1,318	2,672	1,678	27.3%	-37.2%
60代	女性	1,335	4,071			
小計	女性	5,288	8,942	3,437	-35.0%	-61.6%
合計		12,025	14,104	11,663	-3.0%	-17.3%

※データ定義は別紙を参照ください。出典：おでかけウォッチャー



対象エリア

宜野座村

対象期間

2023年09月01日～2023年09月30日

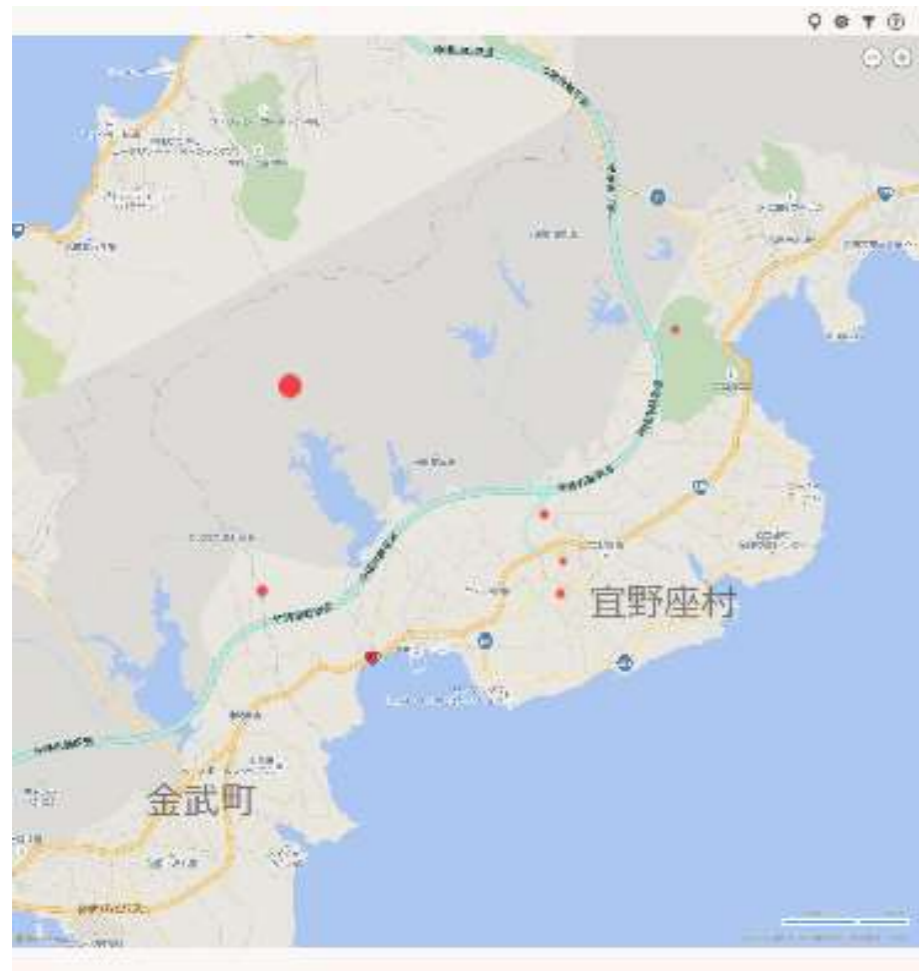
Version

プロトタイプ版

行動(どこに行っているの?)

来訪地ランキング

自市町村の町丁目やスポットを、来訪者が多い順に表示しています。人気スポットを把握することで、地域周遊を促進したり、消費額UPの打ち手に活用しましょう。想定外のスポットは新たな観光資源の可能性がります。



順位	名称	人数(前月)	人数(当月)	構成比	増減率
01	字松田(宜野座村)	7,046	5,193	51.3%	-26.3%
02	字漢那(宜野座村)	1,198	1,533	15.1%	28.0%
03	道の駅「ぎのざ」	573	1,499	14.8%	161.6%
04	字惣慶(宜野座村)	0	939	9.3%	0.0%
05	字宜野座(宜野座村)	64	737	7.3%	1,051.6%
06	GINOZA FARM LAB	0	93	0.9%	0.0%
07	宜野座カントリークラブ	0	88	0.9%	0.0%
08	かりゆしホテルズボールパーク宜野座	0	46	0.5%	0.0%

急上昇ランキング

前月から今月にかけて来訪者が急増したスポットを知ることができます。急増の背景には、イベント効果や、SNS・メディアなどで話題になったケースなどが隠れていることがあります。要因を探り、地域の新たな資源を発見しましょう。



順位	名称	人数(前月)	人数(当月)	差分	増減率
01	字宜野座(宜野座村)	64	737	673	1,051.6%
02	道の駅「ぎのざ」	573	1,499	926	161.6%
03	字漢那(宜野座村)	1,198	1,533	335	28.0%
04	字松田(宜野座村)	7,046	5,193	-1,853	-26.3%

急下降ランキング

前月から今月にかけて来訪者が激減したスポットを知ることができます。激減の背景には、イベント期間の終了や観光需要の変化などが隠れていることがあります。要因を探り、自市町村の課題発見に活用しましょう。



順位	名称	人数(前月)	人数(当月)	差分	増減率
01	字松田(宜野座村)	7,046	5,193	-1,853	-26.3%
02	字漢那(宜野座村)	1,198	1,533	335	28.0%
03	道の駅「ぎのざ」	573	1,499	926	161.6%
04	字宜野座(宜野座村)	64	737	673	1,051.6%



対象エリア

宜野座村

対象期間

2023年09月01日～2023年09月30日

Version

プロトタイプ版

周遊(市町村間)

自市町村の前後にどの市町村を訪れているかを表示しています。市町村間の協働プロモーションや市町村をまたぐモデルコースの開発、パンフレットや看板の設置先など自市町村の情報発信先の検討に活用できます。また急上昇・急下降を掘り下げることで、市町村間周遊の変化や兆しをつかむこともできます。

周遊ランキング

自市町村の前後に訪れている市町村を、来訪者が多い順に表示しています。市町村間周遊の現状ニーズ把握にお役立てください。

順位	名称	人数(前月)	人数(当月)	構成比	増減率
01	名護市	10,135	7,544	30.2%	-25.6%
02	金武町	6,091	4,216	16.9%	-30.8%
03	那覇市	3,503	2,501	10.0%	-28.6%
04	恩納村	1,973	2,118	8.5%	7.3%
05	うるま市	2,320	2,064	8.3%	-11.0%
06	本部町	1,203	1,370	5.5%	13.9%
07	豊見城市	517	1,033	4.1%	99.8%
08	沖繩市	1,630	948	3.8%	-41.8%
09	浦添市	428	417	1.7%	-2.6%
10	今帰仁村	523	398	1.6%	-23.9%
11	国頭村	157	310	1.2%	97.5%
12	糸満市	270	290	1.2%	7.4%
13	北谷町	973	281	1.1%	-71.1%
14	大宜味村	61	245	1.0%	301.6%
15	北中城村	44	231	0.9%	425.0%
16	宜野湾市	475	170	0.7%	-64.2%
17	嘉手納町	165	150	0.6%	-9.1%
18	東村	361	149	0.6%	-58.7%
19	中城村	227	146	0.6%	-35.7%
20	南城市	249	134	0.5%	-46.2%

急上昇ランキング

自市町村の前後に周遊している市町村のうち、前月から今月にかけて来訪者が急増した市町村を知ることができます。周遊関係の変化に注目し、新たな誘客の可能性を見出しましょう。

順位	名称	人数(前月)	人数(当月)	差分	増減率
01	北中城村	44	231	187	425.0%
02	大宜味村	61	245	184	301.6%
03	豊見城市	517	1,033	516	99.8%
04	国頭村	157	310	153	97.5%
05	西原町	53	69	16	30.2%
06	本部町	1,203	1,370	167	13.9%
07	糸満市	270	290	20	7.4%
08	恩納村	1,973	2,118	145	7.3%
09	浦添市	428	417	-11	-2.6%
10	嘉手納町	165	150	-15	-9.1%
11	うるま市	2,320	2,064	-256	-11.0%
12	南風原町	115	91	-24	-20.9%
13	今帰仁村	523	398	-125	-23.9%
14	名護市	10,135	7,544	-2,591	-25.6%
15	那覇市	3,503	2,501	-1,002	-28.6%
16	金武町	6,091	4,216	-1,875	-30.8%
17	中城村	227	146	-81	-35.7%
18	沖繩市	1,630	948	-682	-41.8%
19	南城市	249	134	-115	-46.2%
20	与那原町	143	69	-74	-51.7%

急下降ランキング

自市町村の前後に周遊している市町村のうち、前月から今月にかけて来訪者が激減した市町村を知ることができます。周遊関係の変化から要因を探り、打ち手の必要性を検討しましょう。

順位	名称	人数(前月)	人数(当月)	差分	増減率
01	読谷村	472	41	-431	-91.3%
02	北谷町	973	281	-692	-71.1%
03	宜野湾市	475	170	-305	-64.2%
04	東村	361	149	-212	-58.7%
05	与那原町	143	69	-74	-51.7%
06	南城市	249	134	-115	-46.2%
07	沖繩市	1,630	948	-682	-41.8%
08	中城村	227	146	-81	-35.7%
09	金武町	6,091	4,216	-1,875	-30.8%
10	那覇市	3,503	2,501	-1,002	-28.6%
11	名護市	10,135	7,544	-2,591	-25.6%
12	今帰仁村	523	398	-125	-23.9%
13	南風原町	115	91	-24	-20.9%
14	うるま市	2,320	2,064	-256	-11.0%
15	嘉手納町	165	150	-15	-9.1%
16	浦添市	428	417	-11	-2.6%
17	恩納村	1,973	2,118	145	7.3%
18	糸満市	270	290	20	7.4%
19	本部町	1,203	1,370	167	13.9%
20	西原町	53	69	16	30.2%

周遊(市町村内)

自市町村内のどの町丁目とどの町丁目を周遊しているか？を表示しています。地域内の周遊ルートを知ることで、モデルコースの開発やイベント開催や出店計画など地域づくりのヒントを得ることができます。また急上昇・急下降を掘り下げることで、地域内周遊の変化や兆しをつかむこともできます。

周遊ランキング

自市町村内の町丁目やスポットのうち、前後で訪れている来訪者が多い順に表示しています。市町村内周遊の現状ニーズ把握にお役立てください。

順位	名称	人数(前月)	人数(当月)	構成比	増減率
01	字惣慶(宜野座村) ⇄ 字漢那(宜野座村)	207	624	18.0%	201.4%
02	GINOZA FARM LAB ⇄ 道の駅「ぎのざ」	861	537	15.5%	-37.6%
03	字松田(宜野座村) ⇄ 字漢那(宜野座村)	504	424	12.2%	-15.9%
04	字松田(宜野座村) ⇄ 道の駅「ぎのざ」	193	417	12.0%	116.1%
05	字宜野座(宜野座村) ⇄ 字惣慶(宜野座村)	639	338	9.7%	-47.1%
06	字宜野座(宜野座村) ⇄ 字松田(宜野座村)	572	330	9.5%	-42.3%
07	字漢那(宜野座村) ⇄ 道の駅「ぎのざ」	419	175	5.0%	-58.2%
08	GINOZA FARM LAB ⇄ 字松田(宜野座村)	0	122	3.5%	0.0%
09	字宜野座(宜野座村) ⇄ 字漢那(宜野座村)	144	118	3.4%	-18.1%
10	字惣慶(宜野座村) ⇄ 道の駅「ぎのざ」	0	111	3.2%	0.0%
11	字惣慶(宜野座村) ⇄ 字松田(宜野座村)	526	109	3.1%	-79.3%
12	字宜野座(宜野座村) ⇄ 道の駅「ぎのざ」	210	105	3.0%	-50.0%
13	GINOZA FARM LAB ⇄ 字漢那(宜野座村)	200	62	1.8%	-69.0%

急上昇ランキング

自市町村内の町丁目やスポットのうち、前月から今月にかけて、前後で訪れている来訪者が急増した町丁目やスポットを知ることができます。周遊関係の変化に注目し、新たな誘客の可能性を見出しましょう。

順位	名称	人数(前月)	人数(当月)	差分	増減率
01	字惣慶(宜野座村) ⇄ 字漢那(宜野座村)	207	624	417	201.4%
02	字松田(宜野座村) ⇄ 道の駅「ぎのざ」	193	417	224	116.1%
03	字松田(宜野座村) ⇄ 字漢那(宜野座村)	504	424	-80	-15.9%
04	字宜野座(宜野座村) ⇄ 字漢那(宜野座村)	144	118	-26	-18.1%
05	GINOZA FARM LAB ⇄ 道の駅「ぎのざ」	861	537	-324	-37.6%
06	字宜野座(宜野座村) ⇄ 字松田(宜野座村)	572	330	-242	-42.3%
07	字宜野座(宜野座村) ⇄ 字惣慶(宜野座村)	639	338	-301	-47.1%
08	字宜野座(宜野座村) ⇄ 道の駅「ぎのざ」	210	105	-105	-50.0%
09	字漢那(宜野座村) ⇄ 道の駅「ぎのざ」	419	175	-244	-58.2%
10	GINOZA FARM LAB ⇄ 字漢那(宜野座村)	200	62	-138	-69.0%
11	字惣慶(宜野座村) ⇄ 字松田(宜野座村)	526	109	-417	-79.3%

急下降ランキング

自市町村内の町丁目やスポットのうち、前月から今月にかけて、前後で訪れている来訪者が激減した町丁目やスポットを知ることができます。周遊関係の変化から要因を探りましょう。

順位	名称	人数(前月)	人数(当月)	差分	増減率
01	字惣慶(宜野座村) ⇄ 字松田(宜野座村)	526	109	-417	-79.3%
02	GINOZA FARM LAB ⇄ 字漢那(宜野座村)	200	62	-138	-69.0%
03	字漢那(宜野座村) ⇄ 道の駅「ぎのざ」	419	175	-244	-58.2%
04	字宜野座(宜野座村) ⇄ 道の駅「ぎのざ」	210	105	-105	-50.0%
05	字宜野座(宜野座村) ⇄ 字惣慶(宜野座村)	639	338	-301	-47.1%
06	字宜野座(宜野座村) ⇄ 字松田(宜野座村)	572	330	-242	-42.3%
07	GINOZA FARM LAB ⇄ 道の駅「ぎのざ」	861	537	-324	-37.6%
08	字宜野座(宜野座村) ⇄ 字漢那(宜野座村)	144	118	-26	-18.1%
09	字松田(宜野座村) ⇄ 字漢那(宜野座村)	504	424	-80	-15.9%
10	字松田(宜野座村) ⇄ 道の駅「ぎのざ」	193	417	224	116.1%
11	字惣慶(宜野座村) ⇄ 字漢那(宜野座村)	207	624	417	201.4%

対象エリア

宜野座村

対象期間

2023年09月01日～2023年09月30日

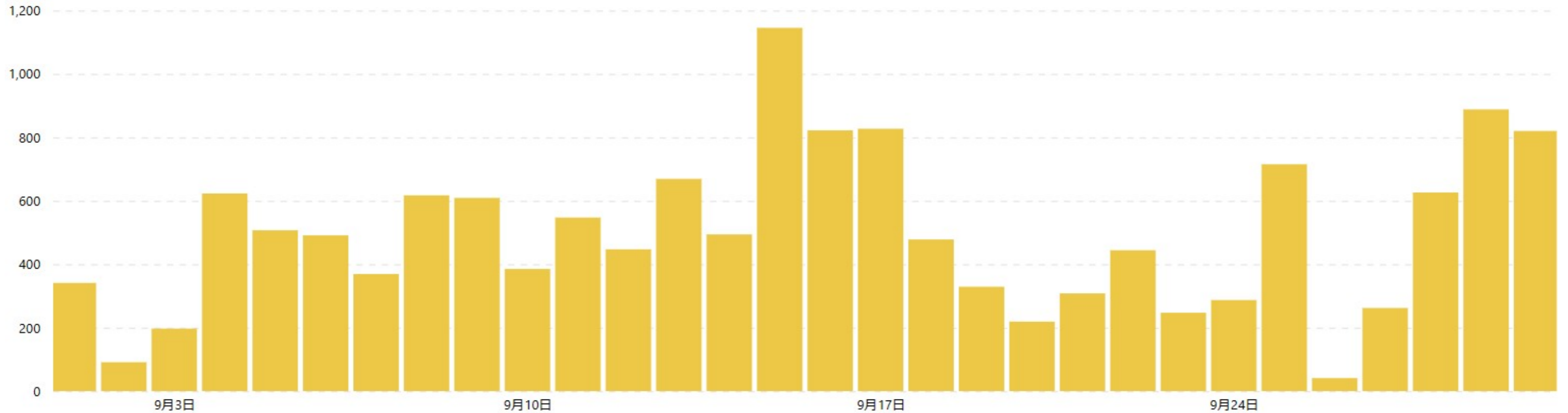
Version

プロトタイプ版

日別来訪者(どれくらい来ているの?)

日別推移

日別の来訪者数の推移を確認できます。日々のアップダウンを確認することで、プロモーションやイベント等取り組みの効果検証にも活用できます。また、特に取り組みを行っていないのに来訪者数が伸びている場合は、増加の背景を探ることで新たな誘客資源の発掘に繋がる可能性もあります。



対象エリア

宜野座村

対象期間

2023年09月01日～2023年09月30日

Version

プロトタイプ版

データ定義

1	使用されているデータ	スマートフォンアプリ利用者から許諾を得て取得したGPS位置情報データ(※データは個人を特定できない形式に加工して使用)
2	データの集計対象となるアプリ	国内のスマホアプリ140種類以上が対象 (例) 公共交通機関の乗換案内やエンタメアプリなど。※具体的な導入アプリ名については非公表
3	発地地域	直近2ヶ月間での夜間滞在エリアの出現日数が一定を上回る250mメッシュを定義
4	勤務地域	直近2ヶ月間での昼間滞在エリアの出現日数が一定を上回る250mメッシュを定義
5	調査対象スポット	沖縄県内で登録された1,564箇所のスポット来訪者
6	スポット登録定義	沖縄県内全域を、町丁目単位およびスポット単位で沖縄県内全域を網羅する形で1,564箇所指定。 〈登録パターン①〉 ・町丁目単位 〈登録パターン②〉 ・空港、港湾(フェリー)、モノレール駅 ・道の駅 ・主要ビーチ(沖縄県の定める主要水浴場) 参考： https://www.pref.okinawa.jp/site/kankyo/hozen/mizu_tsuchi/water/20140603suiyokujo.html ・世界遺産 ・来訪者数の多い訪問地 2020/10/1～2021/9/30の1年間において1日あたりの来訪者数が100人以上のスポット ※選定基準 ①1つの町丁目において、複数の分析対象スポットが存在する ②分析対象スポットが複数の町丁目に含まれる
7	来訪者数	発地から0.5km以上離れ、かつ位置情報ログ(5～15分間隔で取得)が勤務地域ではない同一観光スポット指定メッシュ内に連続して1日2回以上記録された人数をカウント
8	観光スポット来訪者	予め指定した複合10mメッシュへの来訪者を、当該観光スポット来訪者と定義
9	市町村来訪者	市町村内いずれかの観光スポット来訪者を各市町村来訪者と定義。
10		同日中に複数回、同市区町村を来訪した場合はユニーク(1人)としてカウントし、市町村を跨いで滞在した場合、それぞれの市区町村で1カウントずつ来訪となる。 尚、同日中にA市・B市を訪れていた場合、A市・B市で各1カウントとなり、A市・B市を含む県全域では2カウントとなる。
11	属性	アンケート情報等をもとに一部の推定性年代を男女別20～69歳まで10歳刻みで表示
12	周遊	同一日にて複数観光スポット来訪者をスポット間、または来訪順序の前・後別に人数集計(A→B→Cの場合、A→B、B→Cでそれぞれ1カウント)
13	表示しているデータ	取得された元データを、拡大推計(住民基本台帳人口に占める取得サンプル全数の居住者割合をもとに都道府県別に拡大)し集計
14	おきなわ観光地域カルテ連携タイミング	毎月月初に前々月分のカルテを連携(OCVB公式Webサイトにて公開)
15		
16		