

対象エリア

北中城村

対象期間

2023年09月01日～2023年09月30日

Version

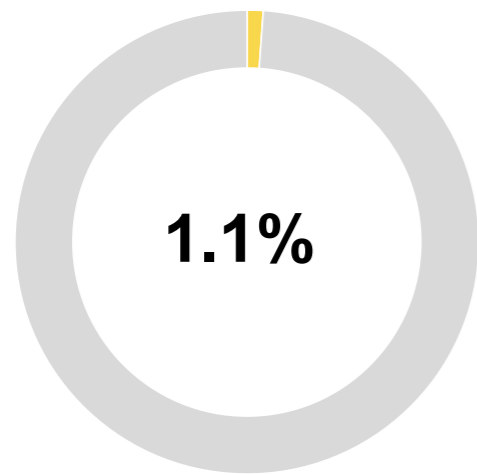
プロトタイプ版

「おきなわ観光地域カルテ」は、県外客の観光関連データを分析し、市町村別にわかりやすく可視化したマーケティング支援ツールです。プロトタイプ版では、人流データを元に、各市町村にどのくらい・どんな人が・どこから来ていて・どんな行動をしているかを把握することができます。今後も様々な観光関連データを本カルテに盛り込むことで地域経営を支援します。

来訪者(どれくらい来ているの?)

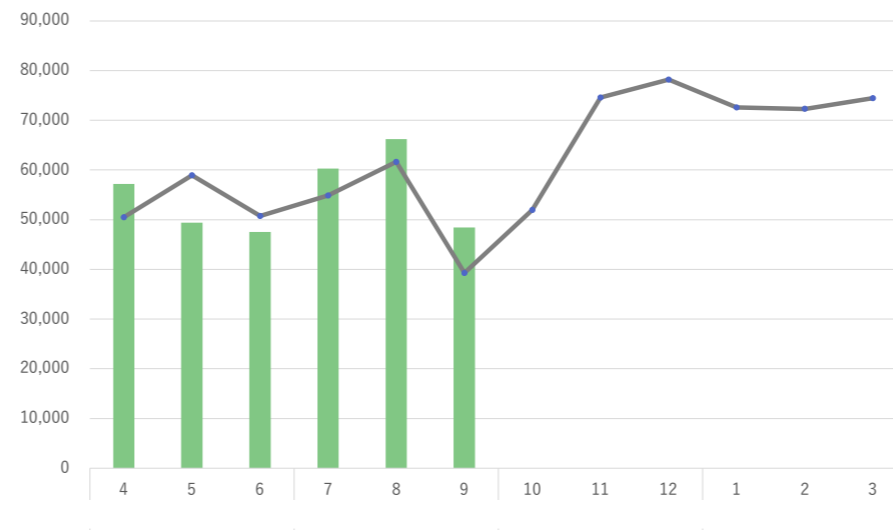
県内シェア

各市町村の来訪者数が、県全体の来訪者数に対し、どれくらいの割合を占めているのかについて、割合(%)で表示しています。



年間推移

各市町村の来訪者数年間推移です。前年度と比較してどうか？月ごとにどのような差分があるか？をグラフで確認できます。



前年度と今年度の来訪者数を比較しています。

誘客や受入の打ち手を月単位で検討する際の参考にしましょう。

月	2022	2023	進捗率
04	50,467	57,207	113.4%
05	58,962	49,374	83.7%
06	50,718	47,521	93.7%
07	54,840	60,243	109.9%
08	61,654	66,210	107.4%
09	39,267	48,456	123.4%
10	51,943		
11	74,555		
12	78,178		
01	72,575		
02	72,277		
03	74,433		
合計	739,869	329,011	44.5%

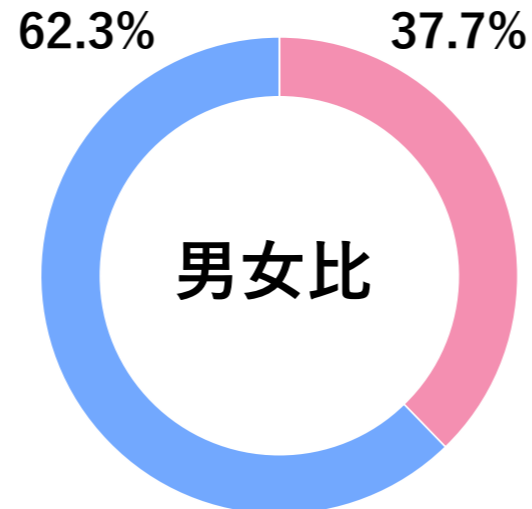
属性(どこからどんな人が来ているの?)

発地

各市町村の来訪者数が、県全体の来訪者数に対し、どれくらいの割合を占めているのかについて、割合(%)で表示しています。

順位	都道府県	人数(前年)	人数(前月)	人数(当月)	増減率(前年)	増減率(前月)
01	東京都	6,699	11,969	8,668	29.4%	-27.6%
02	神奈川県	6,241	7,625	6,658	6.7%	-12.7%
03	福岡県	5,102	6,194	6,363	24.7%	2.7%
04	大阪府	2,658	5,173	4,183	57.4%	-19.1%
05	埼玉県	2,858	3,898	3,349	17.2%	-14.1%
06	愛知県	3,365	3,652	2,962	-12.0%	-18.9%
07	兵庫県	2,564	2,725	2,235	-12.8%	-18.0%
08	千葉県	1,713	3,912	2,159	26.0%	-44.8%
09	京都府	870	800	1,654	90.1%	106.8%
10	北海道	1,152		1,344	16.7%	
その他		6,045	20,262	8,881	46.9%	-56.2%
合計	-	39,267	66,210	48,456	23.4%	-26.8%

性別・年代別にどれくらい来訪しているか？前月や県全体と比較してどうなのか？を確認できます。各市町村のターゲット選定や、狙いたい属性が誘客できているか？など、取り組みの振り返りにも活用できます。



性別・年代比較

年代	性別	人数(前年)	人数(前月)	人数(当月)	増減率(前年)	増減率(前月)
20代	男性	2,599	1,481	2,684	3.3%	81.2%
30代	男性	10,415	7,589	6,910	-33.7%	-8.9%
40代	男性	4,226	7,159	6,626	56.8%	-7.4%
50代	男性	3,027	8,909	7,828	158.6%	-12.1%
60代	男性	2,771	5,848	6,117	120.8%	4.6%
小計	男性	23,038	30,986	30,165	30.9%	-2.6%
20代	女性	3,118	2,135	1,478	-52.6%	-30.8%
30代	女性	2,958	13,099	4,130	39.6%	-68.5%
40代	女性	1,721	6,899	2,686	56.1%	-61.1%
50代	女性	2,942	6,075	2,461	-16.3%	-59.5%
60代	女性	5,490	7,016	7,536	37.3%	7.4%
小計	女性	16,229	35,224	18,291	12.7%	-48.1%
合計		39,267	66,210	48,456	23.4%	-26.8%

※データ定義は別紙を参照ください。出典：おでかけウォッチャー



対象エリア

北中城村

対象期間

2023年09月01日～2023年09月30日

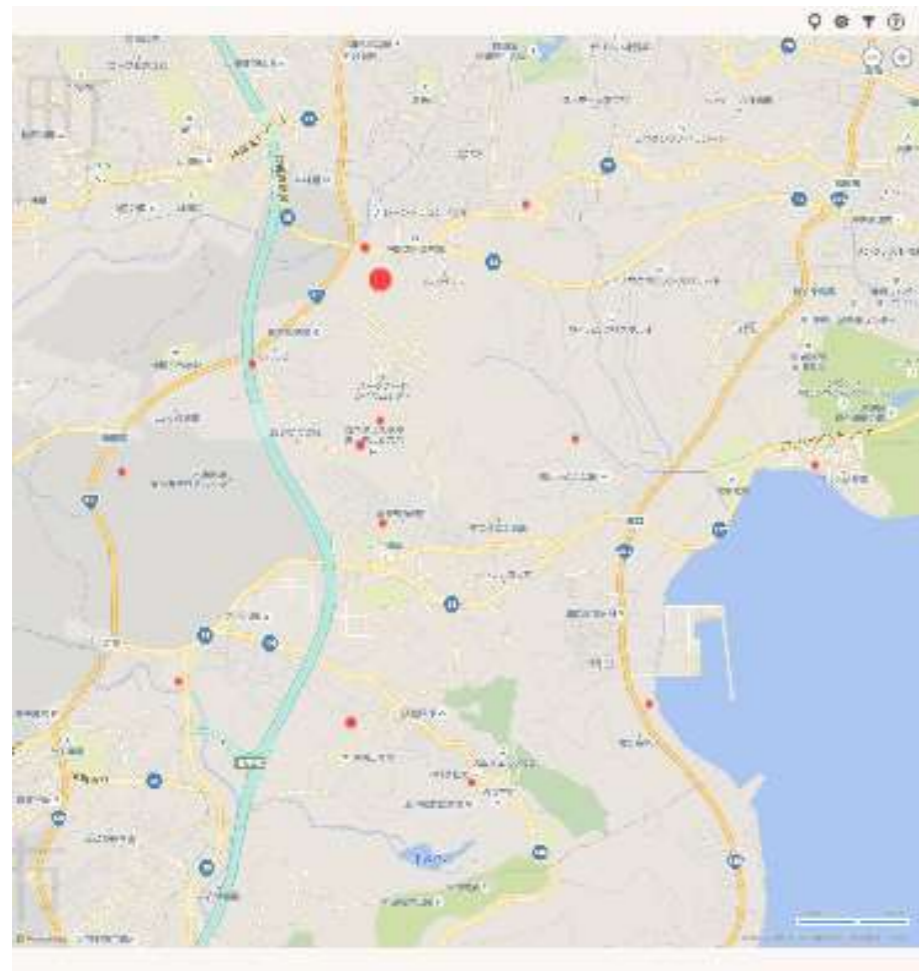
Version

プロトタイプ版

行動(どこに行っているの?)

来訪地ランキング

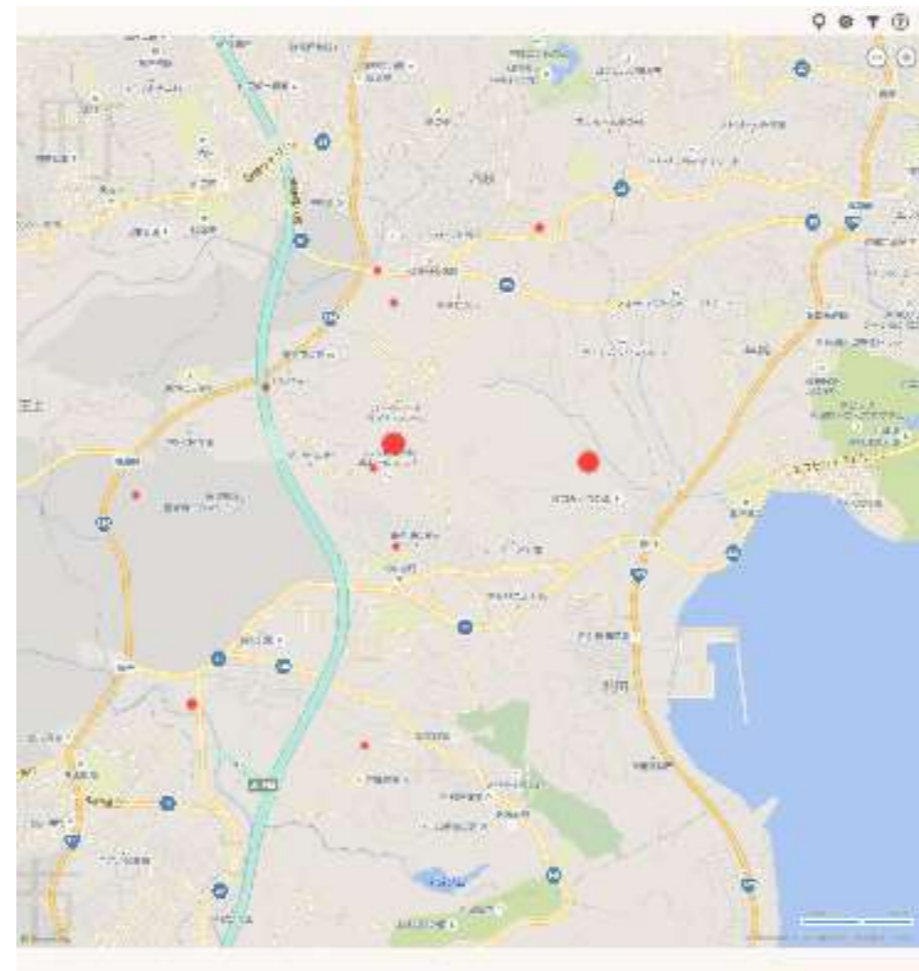
各市町村の町丁目やスポットを、来訪者が多い順に表示しています。人気スポットを把握することで、地域周遊を促進したり、消費額UPの打ち手に活用しましょう。想定外のスポットは新たな観光資源の可能性がります。



順位	名称	人数(前月)	人数(当月)	構成比	増減率
01	イオンモール沖縄ライカム	34,657	24,875	56.1%	-28.2%
02	字安谷屋(北中城村)	5,349	5,781	13.0%	8.1%
03	字比嘉(北中城村)	4,898	3,473	7.8%	-29.1%
04	EMウェルネス 暮らしの発酵ライフスタイルゾーン	2,163	2,647	6.0%	22.4%
05	字島袋(北中城村)	4,646	1,925	4.3%	-58.6%
06	字屋宜原(北中城村)	1,843	1,245	2.8%	-32.4%
07	字瑞慶覧(北中城村)	1,722	1,224	2.8%	-28.9%
08	字喜舎場(北中城村)	1,273	976	2.2%	-23.3%
09	字仲順(北中城村)	234	865	2.0%	269.7%
10	字安谷屋石平行政区(北中城村)	1,342	459	1.0%	-65.8%
11	字渡口(北中城村)	107	372	0.8%	247.7%
12	字美崎(北中城村)	0	229	0.5%	0.0%
13	字熱田(北中城村)	0	157	0.4%	0.0%
14	中村家住宅(国指定重要文化財)	0	107	0.2%	0.0%

急上昇ランキング

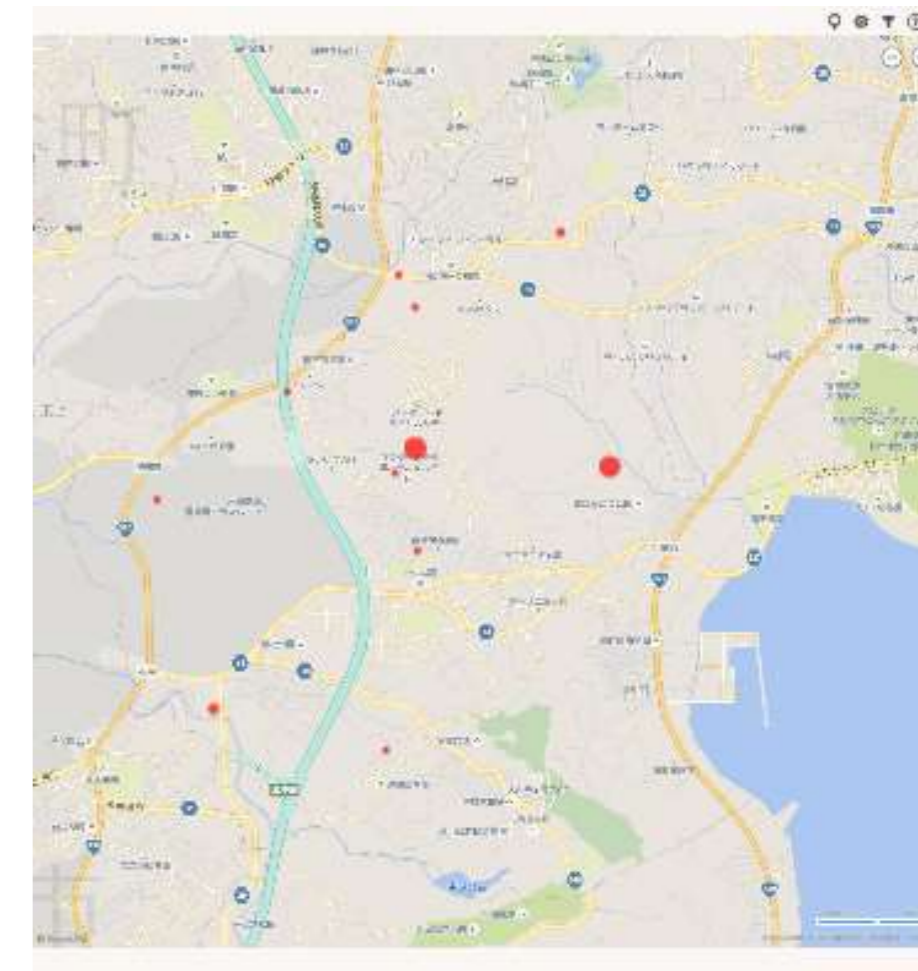
前月から今月にかけて来訪者が急増したスポットを知ることができます。急増の背景には、イベント効果や、SNS・メディアなどで話題になったケースなどが隠れていることがあります。要因を探り、地域の新たな資源を発見しましょう。



順位	名称	人数(前月)	人数(当月)	差分	増減率
01	字仲順(北中城村)	234	865	631	269.7%
02	字渡口(北中城村)	107	372	265	247.7%
03	EMウェルネス 暮らしの発酵ライフスタイルゾーン	2,163	2,647	484	22.4%
04	字安谷屋(北中城村)	5,349	5,781	432	8.1%
05	字喜舎場(北中城村)	1,273	976	-297	-23.3%
06	イオンモール沖縄ライカム	34,657	24,875	-9,782	-28.2%
07	字瑞慶覧(北中城村)	1,722	1,224	-498	-28.9%
08	字比嘉(北中城村)	4,898	3,473	-1,425	-29.1%
09	字屋宜原(北中城村)	1,843	1,245	-598	-32.4%
10	字島袋(北中城村)	4,646	1,925	-2,721	-58.6%
11	字安谷屋石平行政区(北中城村)	1,342	459	-883	-65.8%

急下降ランキング

前月から今月にかけて来訪者が激減したスポットを知ることができます。激減の背景には、イベント期間の終了や観光需要の変化などが隠れていることがあります。要因を探り、各市町村の課題発見に活用しましょう。



順位	名称	人数(前月)	人数(当月)	差分	増減率
01	字安谷屋石平行政区(北中城村)	1,342	459	-883	-65.8%
02	字島袋(北中城村)	4,646	1,925	-2,721	-58.6%
03	字屋宜原(北中城村)	1,843	1,245	-598	-32.4%
04	字比嘉(北中城村)	4,898	3,473	-1,425	-29.1%
05	字瑞慶覧(北中城村)	1,722	1,224	-498	-28.9%
06	イオンモール沖縄ライカム	34,657	24,875	-9,782	-28.2%
07	字喜舎場(北中城村)	1,273	976	-297	-23.3%
08	字安谷屋(北中城村)	5,349	5,781	432	8.1%
09	EMウェルネス 暮らしの発酵ライフスタイルゾーン	2,163	2,647	484	22.4%
10	字渡口(北中城村)	107	372	265	247.7%
11	字仲順(北中城村)	234	865	631	269.7%

※データ定義は別紙を参照ください。出典：おでかけウォッチャー

対象エリア

北中城村

対象期間

2023年09月01日～2023年09月30日

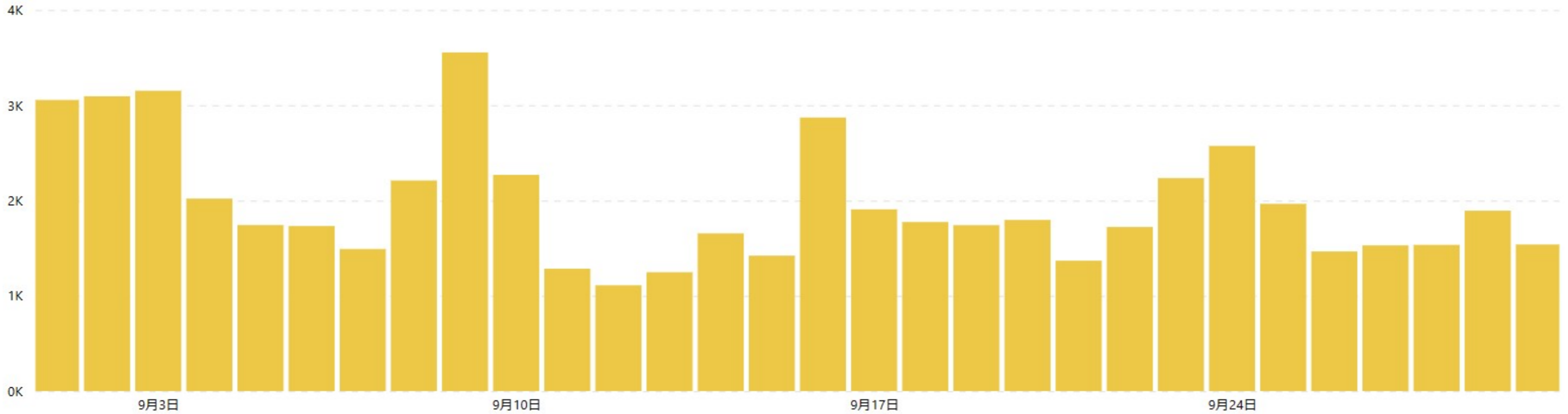
Version

プロトタイプ版

日別来訪者(どれくらい来ているの?)

日別推移

日別の来訪者数の推移を確認できます。日々のアップダウンを確認することで、プロモーションやイベント等取り組みの効果検証にも活用できます。また、特に取り組みを行っていないのに来訪者数が伸びている場合は、増加の背景を探ることで新たな誘客資源の発掘に繋がる可能性もあります。



対象エリア

北中城村

対象期間

2023年09月01日～2023年09月30日

Version

プロトタイプ版

データ定義

1	使用されているデータ	スマートフォンアプリ利用者から許諾を得て取得したGPS位置情報データ(※データは個人を特定できない形式に加工して使用)
2	データの集計対象となるアプリ	国内のスマホアプリ140種類以上が対象 (例) 公共交通機関の乗換案内やエンタメアプリなど。※具体的な導入アプリ名については非公表
3	発地地域	直近2ヶ月間での夜間滞在エリアの出現日数が一定を上回る250mメッシュを定義
4	勤務地域	直近2ヶ月間での昼間滞在エリアの出現日数が一定を上回る250mメッシュを定義
5	調査対象スポット	沖縄県内で登録された1,564箇所のスポット来訪者
6	スポット登録定義	<p>沖縄県内全域を、町丁目単位およびスポット単位で沖縄県内全域を網羅する形で1,564箇所指定。</p> <p>〈登録パターン①〉</p> <ul style="list-style-type: none"> ・町丁目単位 <p>〈登録パターン②〉</p> <ul style="list-style-type: none"> ・空港、港湾(フェリー)、モノレール駅 ・道の駅 ・主要ビーチ(沖縄県の定める主要水浴場) <p>参考：https://www.pref.okinawa.jp/site/kankyo/hozen/mizu_tsuchi/water/20140603suiyokujo.html</p> <ul style="list-style-type: none"> ・世界遺産 ・来訪者数の多い訪問地 <p>2020/10/1～2021/9/30の1年間において1日あたりの来訪者数が100人以上のスポット</p> <p>※選定基準 ①1つの町丁目において、複数の分析対象スポットが存在する ②分析対象スポットが複数の町丁目に含まれる</p>
7	来訪者数	発地から0.5km以上離れ、かつ位置情報ログ(5～15分間隔で取得)が勤務地域ではない同一観光スポット指定メッシュ内に連続して1日2回以上記録された人数をカウント
8	観光スポット来訪者	予め指定した複合10mメッシュへの来訪者を、当該観光スポット来訪者と定義
9	市町村来訪者	市町村内いずれかの観光スポット来訪者を各市町村来訪者と定義。
10		同日中に複数回、同市区町村を来訪した場合はユニーク(1人)としてカウントし、市町村を跨いで滞在した場合、それぞれの市区町村で1カウントずつ来訪となる。 尚、同日中にA市・B市を訪れていた場合、A市・B市で各1カウントとなり、A市・B市を含む県全域では2カウントとなる。
11	属性	アンケート情報等をもとに一部の推定性年代を男女別20～69歳まで10歳刻みで表示
12	周遊	同一日にて複数観光スポット来訪者をスポット間、 または来訪順序の前・後別に人数集計(A→B→Cの場合、A→B、B→Cでそれぞれ1カウント)
13	表示しているデータ	取得された元データを、拡大推計(住民基本台帳人口に占める取得サンプル全数の居住者割合をもとに都道府県別に拡大)し集計
14	おきなわ観光地域カルテ連携タイミング	毎月月初に前々月分のカルテを連携(OCVB公式Webサイトにて公開)
15		
16		

※データ定義は別紙を参照ください。出典：おでかけウォッチャー