

対象エリア

本部町

対象期間

2023年09月01日～2023年09月30日

Version

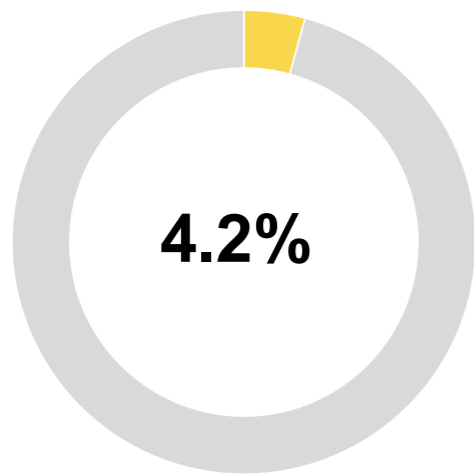
プロトタイプ版

「おきなわ観光地域カルテ」は、県外客の観光関連データを分析し、市町村別にわかりやすく可視化したマーケティング支援ツールです。プロトタイプ版では、人流データを元に、自市町村にどのくらい・どんな人が・どこから来ていて・どんな行動をしているかを把握することができます。今後も様々な観光関連データを本カルテに盛り込むことで地域経営を支援します。

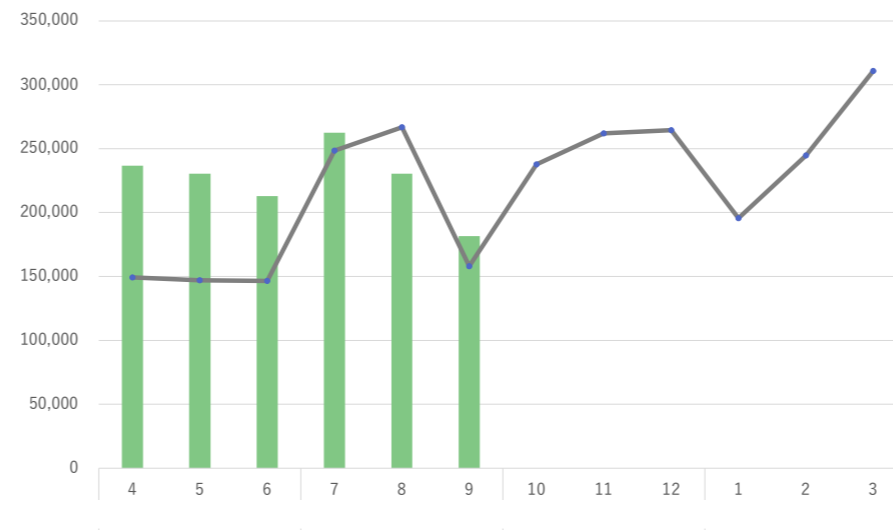
来訪者(どれくらい来ているの?)

県内シェア

自市町村の来訪者数が、県全体の来訪者数に対し、どれくらいの割合を占めているのかについて、割合(%)で表示しています。



自市町村の来訪者数年間推移です。前年度と比較してどうか？月ごとにどのような差分があるか？をグラフで確認できます。



年間推移

前年度と今年度の来訪者数を比較しています。誘客や受入の打ち手を月単位で検討する際の参考にしましょう。

月	2022	2023	進捗率
04	149,188	236,688	158.7%
05	146,974	230,429	156.8%
06	146,571	213,002	145.3%
07	248,472	262,601	105.7%
08	266,707	230,331	86.4%
09	157,925	181,666	115.0%
10	237,705		
11	261,851		
12	264,491		
01	195,521		
02	244,634		
03	310,738		
合計	2,630,777	1,354,717	51.5%

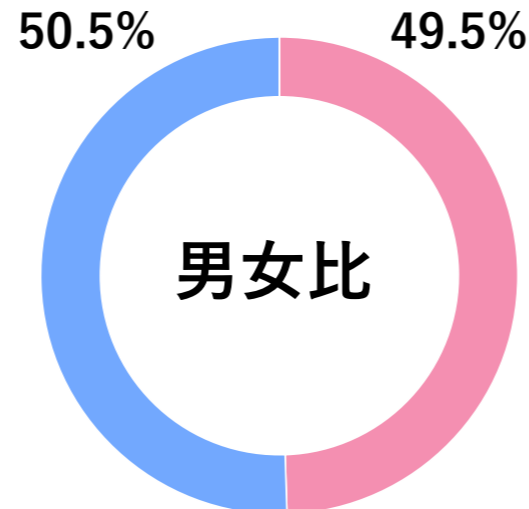
属性(どこからどんな人が来ているの?)

発地

自市町村の来訪者数が、県全体の来訪者数に対し、どれくらいの割合を占めているのかについて、割合(%)で表示しています。

順位	都道府県	人数(前年)	人数(前月)	人数(当月)	増減率(前年)	増減率(前月)
01	東京都	27,053	39,991	28,251	4.4%	-29.4%
02	神奈川県	25,925	33,471	27,281	5.2%	-18.5%
03	大阪府	16,047	18,685	16,236	1.2%	-13.1%
04	埼玉県	11,329	18,846	13,315	17.5%	-29.3%
05	福岡県	11,087	9,348	12,642	14.0%	35.2%
06	愛知県	9,717	21,215	12,537	29.0%	-40.9%
07	千葉県	9,305	14,269	10,407	11.8%	-27.1%
08	兵庫県	6,708	10,398	8,095	20.7%	-22.1%
09	京都府	5,508	6,730	5,025	-8.8%	-25.3%
10	北海道	4,254	3,719	3,984	-6.3%	7.1%
その他		30,992	53,659	43,893	41.6%	-18.2%
合計	—	157,925	230,331	181,666	15.0%	-21.1%

性別・年代別にどれくらい来訪しているか？前月や県全体と比較してどうなのか？を確認できます。自市町村のターゲット選定や、狙いたい属性が誘客できているか？など、取り組みの振り返りにも活用できます。



性別・年代比較

年代	性別	人数(前年)	人数(前月)	人数(当月)	増減率(前年)	増減率(前月)
20代	男性	16,530	4,242	9,836	-40.5%	131.9%
30代	男性	31,113	40,628	32,073	3.1%	-21.1%
40代	男性	10,864	30,999	10,640	-2.1%	-65.7%
50代	男性	16,454	22,928	20,164	22.5%	-12.1%
60代	男性	13,091	12,929	19,076	45.7%	47.5%
小計		88,052	111,726	91,789	4.2%	-17.8%
20代	女性	12,187	7,136	11,612	-4.7%	62.7%
30代	女性	13,981	36,946	18,263	30.6%	-50.6%
40代	女性	12,338	28,025	12,382	0.4%	-55.8%
50代	女性	7,372	20,351	16,084	118.2%	-21.0%
60代	女性	23,995	26,147	31,536	31.4%	20.6%
小計		69,873	118,605	89,877	28.6%	-24.2%
合計		157,925	230,331	181,666	15.0%	-21.1%

※データ定義は別紙を参照ください。出典：おでかけウォッチャー



対象エリア

本部町

対象期間

2023年09月01日～2023年09月30日

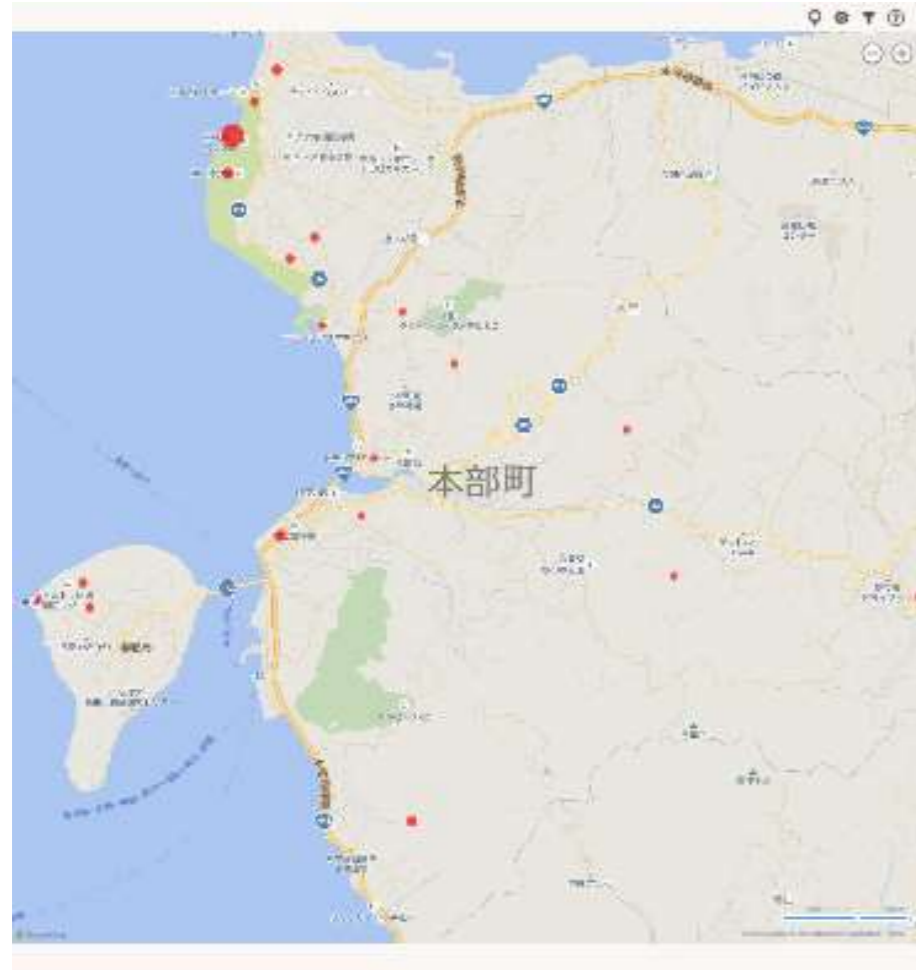
Version

プロトタイプ版

行動(どこに行っているの?)

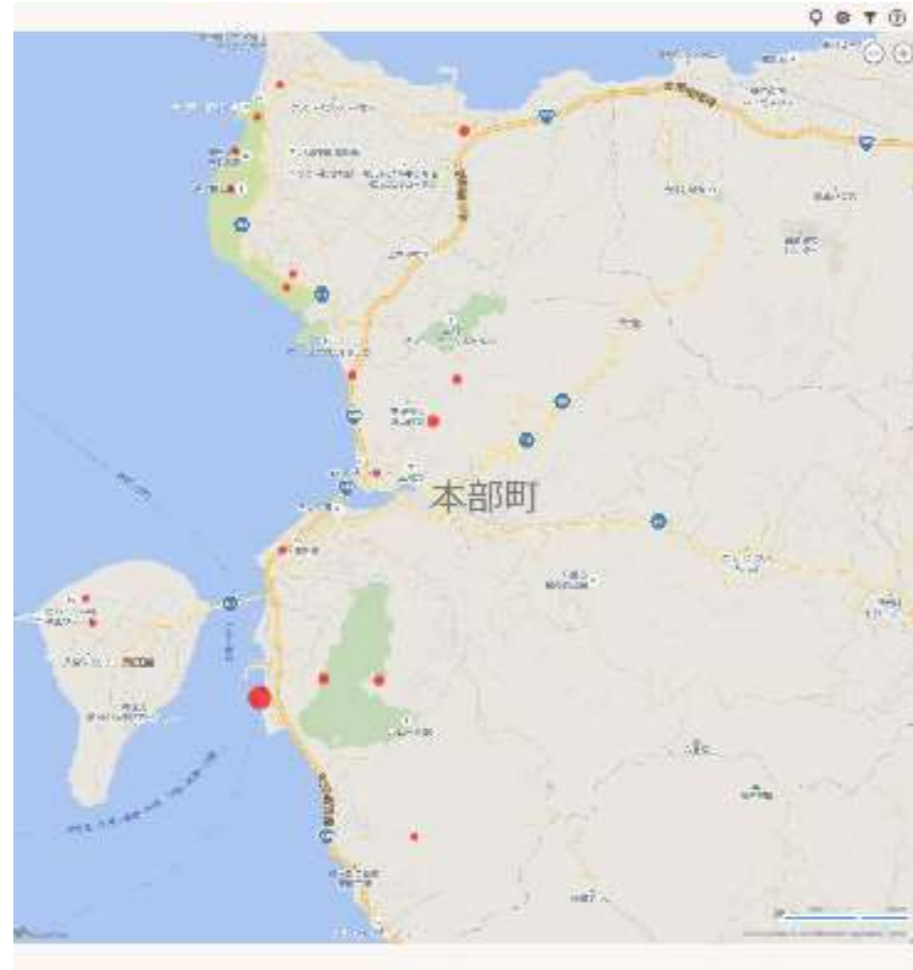
来訪地ランキング

自市町村の町丁目やスポットを、来訪者が多い順に表示しています。人気スポットを把握することで、地域周遊を促進したり、消費額UPの打ち手に活用しましょう。想定外のスポットは新たな観光資源の可能性がります。



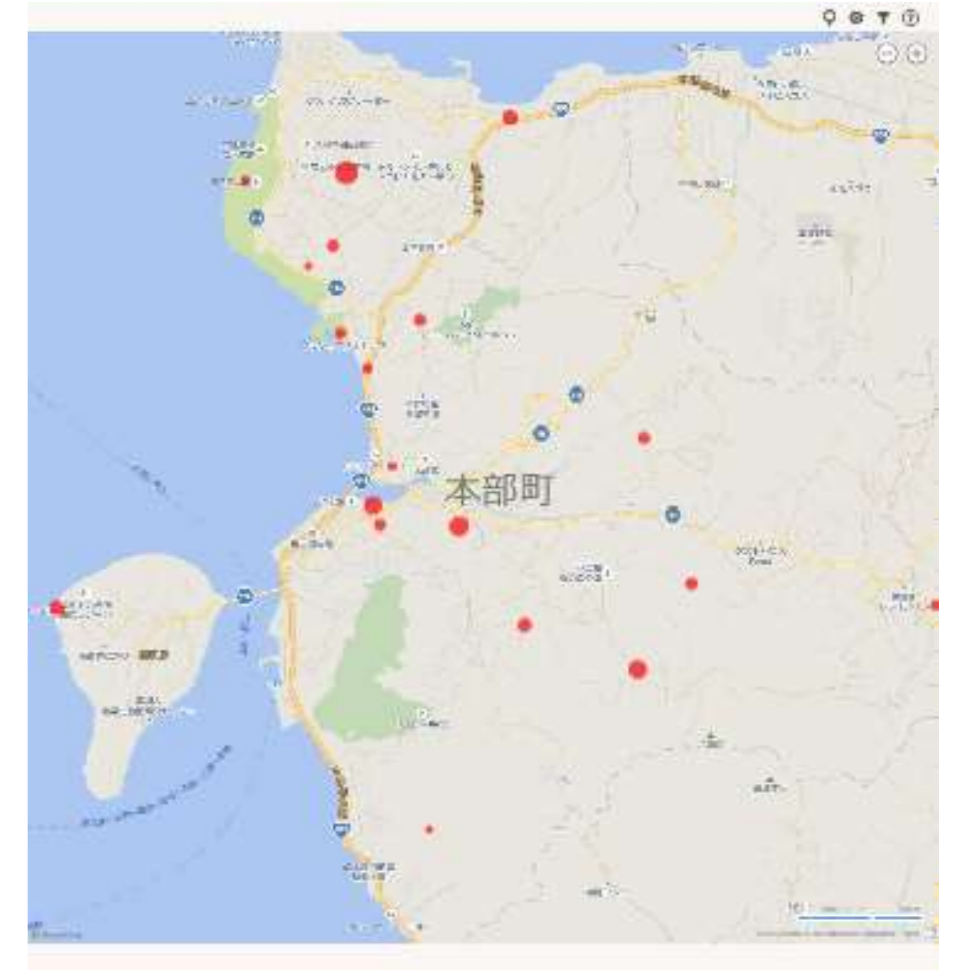
急上昇ランキング

前月から今月にかけて来訪者が急増したスポットを知ることができます。急増の背景には、イベント効果や、SNS・メディアなどで話題になったケースなどが隠れていることがあります。要因を探り、地域の新たな資源を発見しましょう。



急下降ランキング

前月から今月にかけて来訪者が激減したスポットを知ることができます。激減の背景には、イベント期間の終了や観光需要の変化などが隠れていることがあります。要因を探り、自市町村の課題発見に活用しましょう。



順位	名称	人数(前月)	人数(当月)	構成比	増減率
01	海洋博公園・オーシャンニックゾーン	113,180	88,018	30.5%	-22.2%
02	字崎本部(本部町)	33,288	25,819	9.0%	-22.4%
03	海洋博公園・沖縄文化センターゾーン	37,068	25,465	8.8%	-31.3%
04	字大浜(本部町)	29,598	25,048	8.7%	-15.4%
05	字備瀬(本部町)	21,712	21,040	7.3%	-3.1%
06	ヒルトン沖縄瀬底リゾート	19,430	16,632	5.8%	-14.4%
07	マハイナ・コンドホテル・ハナサキマルシェ	20,611	14,956	5.2%	-27.4%
08	ホテルオリオン モトブリゾート&スパ	13,321	12,731	4.4%	-4.4%
09	字瀬底(本部町)	14,967	12,335	4.3%	-17.6%
10	字山川(本部町)	23,178	11,523	4.0%	-50.3%
11	字浦崎(本部町)	9,493	5,107	1.8%	-46.2%
12	字渡久地(本部町)	7,883	5,075	1.8%	-35.6%
13	字谷茶(本部町)	8,599	4,112	1.4%	-52.2%
14	字伊豆味(本部町)	5,838	3,236	1.1%	-44.6%
15	字伊野波(本部町)	4,998	2,720	0.9%	-45.6%
16	水納島(本部町)	2,528	1,600	0.6%	-36.7%
17	マリンビアザオキナワ	3,147	1,516	0.5%	-51.8%
18	瀬底ビーチ	3,955	1,334	0.5%	-66.3%
19	字山里(本部町)	848	1,229	0.4%	44.9%
20	字並里(本部町)	2,099	1,125	0.4%	-46.4%

順位	名称	人数(前月)	人数(当月)	差分	増減率
01	本部港	232	1,027	795	342.7%
02	字野原(本部町)	420	947	527	125.5%
03	ベルビーチゴルフクラブ	79	144	65	82.3%
04	字健堅(本部町)	562	1,001	439	78.1%
05	字新里(本部町)	189	335	146	72.2%
06	字山里(本部町)	848	1,229	381	44.9%
07	字備瀬(本部町)	21,712	21,040	-672	-3.1%
08	ホテルオリオン モトブリゾート&スパ	13,321	12,731	-590	-4.4%
09	ヒルトン沖縄瀬底リゾート	19,430	16,632	-2,798	-14.4%
10	海洋博公園・熱帯亜熱帯環境ゾーン	1,221	1,045	-176	-14.4%
11	字大浜(本部町)	29,598	25,048	-4,550	-15.4%
12	字瀬底(本部町)	14,967	12,335	-2,632	-17.6%
13	海洋博公園・オーシャンニックゾーン	113,180	88,018	-25,162	-22.2%
14	字崎本部(本部町)	33,288	25,819	-7,469	-22.4%
15	マハイナ・コンドホテル・ハナサキマルシェ	20,611	14,956	-5,655	-27.4%
16	海洋博公園・沖縄文化センターゾーン	37,068	25,465	-11,603	-31.3%
17	字渡久地(本部町)	7,883	5,075	-2,808	-35.6%
18	水納島(本部町)	2,528	1,600	-928	-36.7%
19	字浜元(本部町)	1,073	637	-436	-40.6%
20	字伊豆味(本部町)	5,838	3,236	-2,602	-44.6%

順位	名称	人数(前月)	人数(当月)	差分	増減率
01	字石川(本部町)	4,427	69	-4,358	-98.4%
02	字東(本部町)	3,057	453	-2,604	-85.2%
03	八重岳	180	34	-146	-81.1%
04	渡久地港	1,795	418	-1,377	-76.7%
05	字具志堅(本部町)	2,248	744	-1,504	-66.9%
06	瀬底ビーチ	3,955	1,334	-2,621	-66.3%
07	字大嘉陽(本部町)	145	62	-83	-57.2%
08	字谷茶(本部町)	8,599	4,112	-4,487	-52.2%
09	マリンビアザオキナワ	3,147	1,516	-1,631	-51.8%
10	字山川(本部町)	23,178	11,523	-11,655	-50.3%
11	字並里(本部町)	2,099	1,125	-974	-46.4%
12	字浦崎(本部町)	9,493	5,107	-4,386	-46.2%
13	字伊野波(本部町)	4,998	2,720	-2,278	-45.6%
14	字伊豆味(本部町)	5,838	3,236	-2,602	-44.6%
15	字浜元(本部町)	1,073	637	-436	-40.6%
16	水納島(本部町)	2,528	1,600	-928	-36.7%
17	字渡久地(本部町)	7,883	5,075	-2,808	-35.6%
18	海洋博公園・沖縄文化センターゾーン	37,068	25,465	-11,603	-31.3%
19	マハイナ・コンドホテル・ハナサキマルシェ	20,611	14,956	-5,655	-27.4%
20	字崎本部(本部町)	33,288	25,819	-7,469	-22.4%

※データ定義は別紙を参照ください。出典：おてかけウォッチャー



対象エリア

本部町

対象期間

2023年09月01日～2023年09月30日

Version

プロトタイプ版

周遊(市町村間)

各市町村の前後にどの市町村を訪れているかを表示しています。市町村間の協働プロモーションや市町村をまたぐモデルコースの開発、パンフレットや看板の設置先など各市町村の情報発信先の検討に活用できます。また急上昇・急下降を掘り下げることで、市町村間周遊の変化や兆しをつかむこともできます。

周遊ランキング

各市町村の前後に訪れている市町村を、来訪者が多い順に表示しています。市町村間周遊の現状ニーズ把握にお役立てください。

順位	名称	人数(前月)	人数(当月)	構成比	増減率
01	名護市	137,492	111,920	37.9%	-18.6%
02	今帰仁村	52,743	46,471	15.8%	-11.9%
03	恩納村	56,706	41,665	14.1%	-26.5%
04	那覇市	40,492	40,232	13.6%	-0.6%
05	北谷町	12,154	11,032	3.7%	-9.2%
06	金武町	7,604	6,109	2.1%	-19.7%
07	読谷村	7,008	5,156	1.7%	-26.4%
08	豊見城市	7,737	3,918	1.3%	-49.4%
09	国頭村	3,159	3,762	1.3%	19.1%
10	うるま市	4,773	3,632	1.2%	-23.9%
11	伊江村	3,583	3,099	1.1%	-13.5%
12	宜野湾市	2,590	2,966	1.0%	14.5%
13	沖繩市	4,178	2,909	1.0%	-30.4%
14	大宜味村	1,757	1,879	0.6%	6.9%
15	北中城村	2,624	1,757	0.6%	-33.0%
16	糸満市	2,471	1,642	0.6%	-33.5%
17	浦添市	1,717	1,426	0.5%	-16.9%
18	中城村	1,771	1,414	0.5%	-20.2%
19	宜野座村	1,203	1,370	0.5%	13.9%
20	東村	1,017	797	0.3%	-21.6%

急上昇ランキング

各市町村の前後に周遊している市町村のうち、前月から今月にかけて来訪者が急増した市町村を知ることができます。周遊関係の変化に注目し、新たな誘客の可能性を見出しましょう。

順位	名称	人数(前月)	人数(当月)	差分	増減率
01	与那原町	54	158	104	192.6%
02	国頭村	3,159	3,762	603	19.1%
03	宜野湾市	2,590	2,966	376	14.5%
04	宜野座村	1,203	1,370	167	13.9%
05	大宜味村	1,757	1,879	122	6.9%
06	嘉手納町	695	698	3	0.4%
07	那覇市	40,492	40,232	-260	-0.6%
08	北谷町	12,154	11,032	-1,122	-9.2%
09	今帰仁村	52,743	46,471	-6,272	-11.9%
10	伊江村	3,583	3,099	-484	-13.5%
11	浦添市	1,717	1,426	-291	-16.9%
12	名護市	137,492	111,920	-25,572	-18.6%
13	金武町	7,604	6,109	-1,495	-19.7%
14	中城村	1,771	1,414	-357	-20.2%
15	東村	1,017	797	-220	-21.6%
16	うるま市	4,773	3,632	-1,141	-23.9%
17	読谷村	7,008	5,156	-1,852	-26.4%
18	恩納村	56,706	41,665	-15,041	-26.5%
19	沖繩市	4,178	2,909	-1,269	-30.4%
20	北中城村	2,624	1,757	-867	-33.0%

急下降ランキング

各市町村の前後に周遊している市町村のうち、前月から今月にかけて来訪者が激減した市町村を知ることができます。周遊関係の変化から要因を探り、打ち手の必要性を検討しましょう。

順位	名称	人数(前月)	人数(当月)	差分	増減率
01	南風原町	676	94	-582	-86.1%
02	八重瀬町	400	154	-246	-61.5%
03	南城市	1,250	629	-621	-49.7%
04	豊見城市	7,737	3,918	-3,819	-49.4%
05	糸満市	2,471	1,642	-829	-33.5%
06	北中城村	2,624	1,757	-867	-33.0%
07	沖繩市	4,178	2,909	-1,269	-30.4%
08	恩納村	56,706	41,665	-15,041	-26.5%
09	読谷村	7,008	5,156	-1,852	-26.4%
10	うるま市	4,773	3,632	-1,141	-23.9%
11	東村	1,017	797	-220	-21.6%
12	中城村	1,771	1,414	-357	-20.2%
13	金武町	7,604	6,109	-1,495	-19.7%
14	名護市	137,492	111,920	-25,572	-18.6%
15	浦添市	1,717	1,426	-291	-16.9%
16	伊江村	3,583	3,099	-484	-13.5%
17	今帰仁村	52,743	46,471	-6,272	-11.9%
18	北谷町	12,154	11,032	-1,122	-9.2%
19	那覇市	40,492	40,232	-260	-0.6%
20	嘉手納町	695	698	3	0.4%

周遊(市町村内)

各市町村内のどの町丁目とどの町丁目を周遊しているか？を表示しています。地域内の周遊ルートを知ることで、モデルコースの開発やイベント開催や出店計画など地域づくりのヒントを得ることができます。また急上昇・急下降を掘り下げることで、地域内周遊の変化や兆しをつかむこともできます。

周遊ランキング

各市町村内の町丁目やスポットのうち、前後で訪れている来訪者が多い順に表示しています。市町村内周遊の現状ニーズ把握にお役立てください。

順位	名称	人数(前月)	人数(当月)	構成比	増減率
01	海洋博公園・オーシャンニックゾーン ⇄ 海洋博公園・沖縄文化センターゾーン	47,307	37,622	15.8%	-20.5%
02	ホテルオリオンモトブリゾート&スパ ⇄ 海洋博公園・オーシャンニックゾーン	9,968	9,965	4.2%	-0.0%
03	字備瀬(本部町) ⇄ 海洋博公園・オーシャンニックゾーン	8,787	9,808	4.1%	11.6%
04	ヒルトン沖繩瀬底リゾート ⇄ 字大浜(本部町)	8,186	9,444	4.0%	15.4%
05	マハイナ・コンドホテル・ハナサキマルシェ ⇄ 字山川(本部町)	10,071	7,508	3.2%	-25.4%
06	マハイナ・コンドホテル・ハナサキマルシェ ⇄ 海洋博公園・オーシャンニックゾーン	6,849	6,532	2.7%	-4.6%
07	ヒルトン沖繩瀬底リゾート ⇄ 字瀬底(本部町)	3,978	6,325	2.7%	59.0%
08	字山川(本部町) ⇄ 海洋博公園・オーシャンニックゾーン	12,433	6,013	2.5%	-51.6%
09	字大浜(本部町) ⇄ 字崎本部(本部町)	6,752	5,950	2.5%	-11.9%
10	字崎本部(本部町) ⇄ 海洋博公園・オーシャンニックゾーン	5,747	5,944	2.5%	3.4%
11	ホテルオリオンモトブリゾート&スパ ⇄ 字備瀬(本部町)	6,110	5,265	2.2%	-13.8%
12	字大浜(本部町) ⇄ 海洋博公園・オーシャンニックゾーン	6,240	4,046	1.7%	-35.2%
13	字大浜(本部町) ⇄ 字瀬底(本部町)	4,896	3,882	1.6%	-20.7%
14	マハイナ・コンドホテル・ハナサキマルシェ ⇄ 字大浜(本部町)	2,126	3,473	1.5%	63.4%
15	字崎本部(本部町) ⇄ 海洋博公園・沖縄文化センターゾーン	3,700	3,268	1.4%	-11.7%
16	字備瀬(本部町) ⇄ 字山川(本部町)	3,581	2,991	1.3%	-16.5%
17	字崎本部(本部町) ⇄ 字瀬底(本部町)	3,312	2,647	1.1%	-20.1%
18	ヒルトン沖繩瀬底リゾート ⇄ 字崎本部(本部町)	1,975	2,402	1.0%	21.6%
19	字浦崎(本部町) ⇄ 海洋博公園・オーシャンニックゾーン	3,236	2,262	1.0%	-30.1%
20	字備瀬(本部町) ⇄ 海洋博公園・沖縄文化センターゾーン	2,248	2,260	0.9%	0.5%

急上昇ランキング

各市町村内の町丁目やスポットのうち、前月から今月にかけて、前後で訪れている来訪者が急増した町丁目やスポットを知ることができます。周遊関係の変化に注目し、新たな誘客の可能性を見出しましょう。

順位	名称	人数(前月)	人数(当月)	差分	増減率
01	字大浜(本部町) ⇄ 水納島(本部町)	84	606	522	621.4%
02	字浜元(本部町) ⇄ 字渡久地(本部町)	44	285	241	547.7%
03	字備瀬(本部町) ⇄ 字新里(本部町)	66	397	331	501.5%
04	字大浜(本部町) ⇄ 字野原(本部町)	74	432	358	483.8%
05	字具志堅(本部町) ⇄ 字北里(本部町)	79	445	366	463.3%
06	字伊豆味(本部町) ⇄ 字瀬底(本部町)	44	226	182	413.6%
07	字並里(本部町) ⇄ 字備瀬(本部町)	44	196	152	345.5%
08	字山里(本部町) ⇄ 字野原(本部町)	304	1,320	1,016	334.2%
09	字崎本部(本部町) ⇄ 字東(本部町)	44	191	147	334.1%
10	字大浜(本部町) ⇄ 字新里(本部町)	175	756	581	332.0%
11	字谷茶(本部町) ⇄ 字野原(本部町)	88	316	228	259.1%
12	字大浜(本部町) ⇄ 字辺名地(本部町)	170	601	431	253.5%
13	マハイナ・コンドホテル・ハナサキマルシェ ⇄ 字伊豆味(本部町)	132	445	313	237.1%
14	字大浜(本部町) ⇄ 本部港	67	222	155	231.3%
15	字健堅(本部町) ⇄ 本部港	61	177	116	190.2%
16	字具志堅(本部町) ⇄ 字新里(本部町)	117	333	216	184.6%
17	水納島(本部町) ⇄ 海洋博公園・オーシャンニックゾーン	54	140	86	159.3%
18	字具志堅(本部町) ⇄ 字崎本部(本部町)	91	233	142	156.0%
19	字並里(本部町) ⇄ 字谷茶(本部町)	44	110	66	150.0%
20	字伊豆味(本部町) ⇄ 字野原(本部町)	40	98	58	145.0%

急下降ランキング

各市町村内の町丁目やスポットのうち、前月から今月にかけて、前後で訪れている来訪者が激減した町丁目やスポットを知ることができます。周遊関係の変化から要因を探りましょう。

順位	名称	人数(前月)	人数(当月)	差分	増減率
01	字備瀬(本部町) ⇄ 字石川(本部町)	4,457	117	-4,340	-97.4%
02	字石川(本部町) ⇄ 海洋博公園・オーシャンニックゾーン	1,427	90	-1,337	-93.7%
03	マハイナ・コンドホテル・ハナサキマルシェ ⇄ 渡久地港	570	49	-521	-91.4%
04	マリンピアザオキナワ ⇄ 字浦崎(本部町)	502	49	-453	-90.2%
05	マハイナ・コンドホテル・ハナサキマルシェ ⇄ 瀬底ビーチ	341	40	-301	-88.3%
06	字崎本部(本部町) ⇄ 字谷茶(本部町)	1,674	199	-1,475	-88.1%
07	字備瀬(本部町) ⇄ 字豊原(本部町)	319	40	-279	-87.5%
08	字大浜(本部町) ⇄ 字豊原(本部町)	611	81	-530	-86.7%
09	ヒルトン沖繩瀬底リゾート ⇄ マリンピアザオキナワ	754	105	-649	-86.1%
10	マハイナ・コンドホテル・ハナサキマルシェ ⇄ 水納島(本部町)	282	41	-241	-85.5%
11	ホテルオリオンモトブリゾート&スパ ⇄ 瀬底ビーチ	248	40	-208	-83.9%
12	マリンピアザオキナワ ⇄ 字谷茶(本部町)	244	40	-204	-83.6%
13	字具志堅(本部町) ⇄ 字山川(本部町)	539	102	-437	-81.1%
14	字古島(本部町) ⇄ 字渡久地(本部町)	217	42	-175	-80.6%
15	字伊野波(本部町) ⇄ 字谷茶(本部町)	639	126	-513	-80.3%
16	字伊野波(本部町) ⇄ 字渡久地(本部町)	610	125	-485	-79.5%
17	字瀬底(本部町) ⇄ 字石川(本部町)	265	57	-208	-78.5%
18	字具志堅(本部町) ⇄ 字大浜(本部町)	475	104	-371	-78.1%
19	字崎本部(本部町) ⇄ 字石川(本部町)	704	156	-548	-77.8%
20	字伊野波(本部町) ⇄ 字瀬底(本部町)	402	92	-310	-77.1%

※データ定義は別紙を参照ください。出典：おでかけウォッチャー

対象エリア

本部町

対象期間

2023年09月01日～2023年09月30日

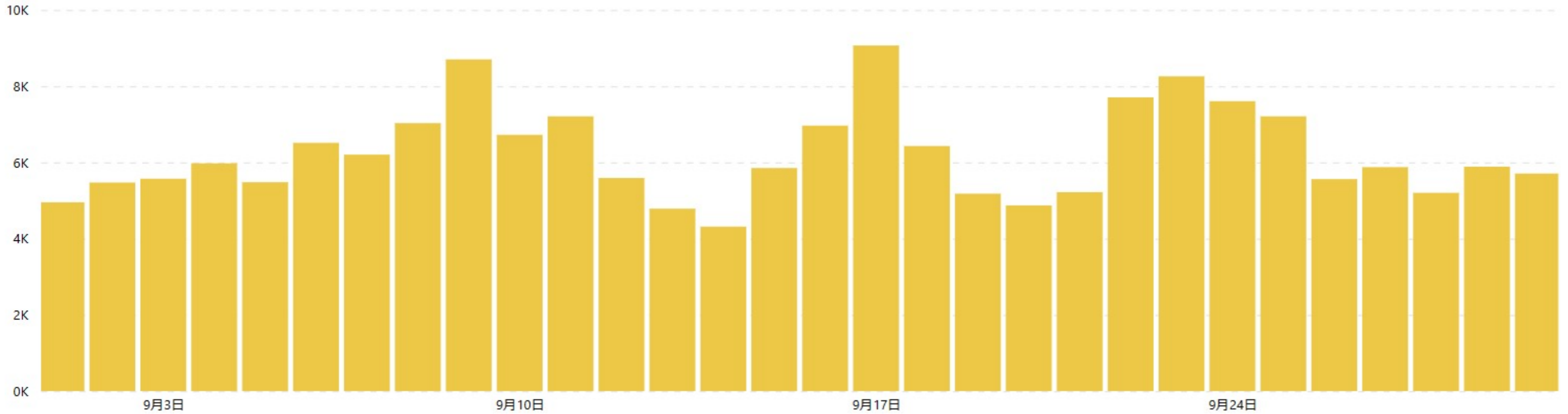
Version

プロトタイプ版

日別来訪者(どれくらい来ているの?)

日別推移

日別の来訪者数の推移を確認できます。日々のアップダウンを確認することで、プロモーションやイベント等取り組みの効果検証にも活用できます。また、特に取り組みを行っていないのに来訪者数が伸びている場合は、増加の背景を探ることで新たな誘客資源の発掘に繋がる可能性もあります。



対象エリア

本部町

対象期間

2023年09月01日～2023年09月30日

Version

プロトタイプ版

データ定義

1	使用されているデータ	スマートフォンアプリ利用者から許諾を得て取得したGPS位置情報データ(※データは個人を特定できない形式に加工して使用)
2	データの集計対象となるアプリ	国内のスマホアプリ140種類以上が対象 (例) 公共交通機関の乗換案内やエンタメアプリなど。※具体的な導入アプリ名については非公表
3	発地地域	直近2ヶ月間での夜間滞在エリアの出現日数が一定を上回る250mメッシュを定義
4	勤務地域	直近2ヶ月間での昼間滞在エリアの出現日数が一定を上回る250mメッシュを定義
5	調査対象スポット	沖縄県内で登録された1,564箇所のスポット来訪者
6	スポット登録定義	<p>沖縄県内全域を、町丁目単位およびスポット単位で沖縄県内全域を網羅する形で1,564箇所指定。</p> <p>〈登録パターン①〉</p> <ul style="list-style-type: none"> ・町丁目単位 <p>〈登録パターン②〉</p> <ul style="list-style-type: none"> ・空港、港湾(フェリー)、モノレール駅 ・道の駅 ・主要ビーチ(沖縄県の定める主要水浴場) <p>参考：https://www.pref.okinawa.jp/site/kankyo/hozen/mizu_tsuchi/water/20140603suiyokujo.html</p> <ul style="list-style-type: none"> ・世界遺産 ・来訪者数の多い訪問地 <p>2020/10/1～2021/9/30の1年間において1日あたりの来訪者数が100人以上のスポット</p> <p>※選定基準 ①1つの町丁目において、複数の分析対象スポットが存在する ②分析対象スポットが複数の町丁目に含まれる</p>
7	来訪者数	発地から0.5km以上離れ、かつ位置情報ログ(5～15分間隔で取得)が勤務地域ではない同一観光スポット指定メッシュ内に連続して1日2回以上記録された人数をカウント
8	観光スポット来訪者	予め指定した複合10mメッシュへの来訪者を、当該観光スポット来訪者と定義
9	市町村来訪者	市町村内いずれかの観光スポット来訪者を各市町村来訪者と定義。
10		同日中に複数回、同市区町村を来訪した場合はユニーク(1人)としてカウントし、市町村を跨いで滞在した場合、それぞれの市区町村で1カウントずつ来訪となる。 尚、同日中にA市・B市を訪れていた場合、A市・B市で各1カウントとなり、A市・B市を含む県全域では2カウントとなる。
11	属性	アンケート情報等をもとに一部の推定性年代を男女別20～69歳まで10歳刻みで表示
12	周遊	同一日にて複数観光スポット来訪者をスポット間、 または来訪順序の前・後別に人数集計(A→B→Cの場合、A→B、B→Cでそれぞれ1カウント)
13	表示しているデータ	取得された元データを、拡大推計(住民基本台帳人口に占める取得サンプル全数の居住者割合をもとに都道府県別に拡大)し集計
14	おきなわ観光地域カルテ連携タイミング	毎月月初に前々月分のカルテを連携(OCVB公式Webサイトにて公開)
15		
16		