

対象エリア

名護市

対象期間

2023年09月01日～2023年09月30日

Version

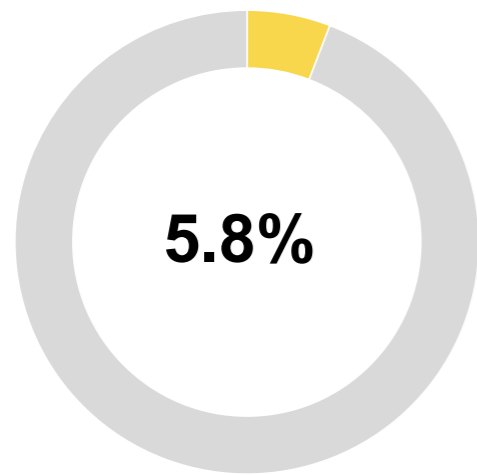
プロトタイプ版

「おきなわ観光地域カルテ」は、県外客の観光関連データを分析し、市町村別にわかりやすく可視化したマーケティング支援ツールです。プロトタイプ版では、人流データを元に、自市町村にどのくらい・どんな人が・どこから来ていて・どんな行動をしているかを把握することができます。今後も様々な観光関連データを本カルテに盛り込むことで地域経営を支援します。

## 来訪者(どれくらい来ているの?)

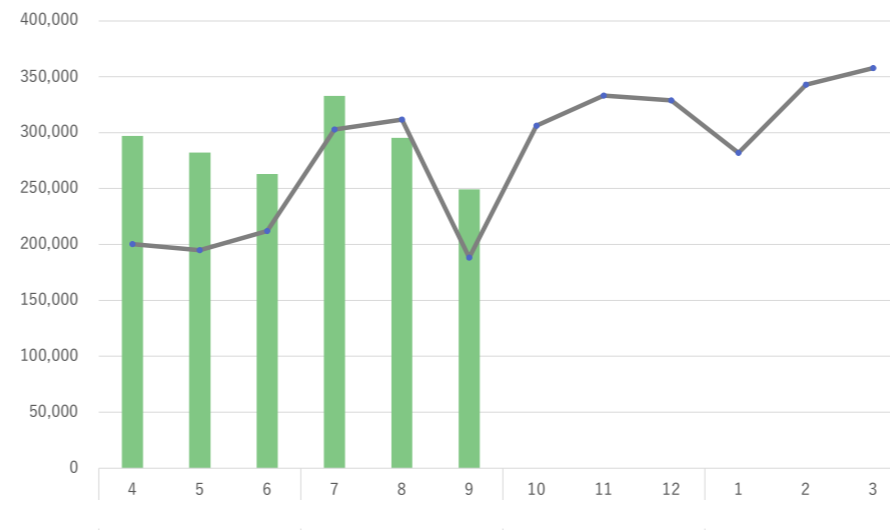
### 県内シェア

自市町村の来訪者数が、県全体の来訪者数に対し、どれくらいの割合を占めているのかについて、割合(%)で表示しています。



### 年間推移

自市町村の来訪者数年間推移です。前年度と比較してどうか？月ごとにどのような差分があるか？をグラフで確認できます。



前年度と今年度の来訪者数を比較しています。

誘客や受入の打ち手を月単位で検討する際の参考にしましょう。

月	2022	2023	進捗率
04	200,414	297,114	148.3%
05	194,919	282,211	144.8%
06	212,024	262,937	124.0%
07	302,902	332,827	109.9%
08	311,845	295,386	94.7%
09	188,278	249,332	132.4%
10	306,190	-	-
11	333,115	-	-
12	328,820	-	-
01	282,037	-	-
02	342,912	-	-
03	357,774	-	-
合計	3,361,230	1,719,807	51.2%

## 属性(どこからどんな人が来ているの?)

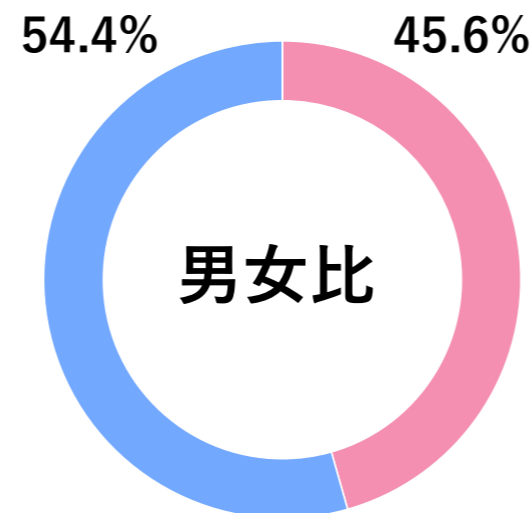
### 発地

自市町村の来訪者数が、県全体の来訪者数に対し、どれくらいの割合を占めているのかについて、割合(%)で表示しています。

順位	都道府県	人数(前年)	人数(前月)	人数(当月)	増減率(前年)	増減率(前月)
01	東京都	36,819	51,557	39,345	6.9%	-23.7%
02	神奈川県	29,772	42,401	36,613	23.0%	-13.7%
03	福岡県	16,759	18,810	25,007	49.2%	32.9%
04	大阪府	17,709	23,461	20,173	13.9%	-14.0%
05	埼玉県	13,783	21,774	16,730	21.4%	-23.2%
06	愛知県	11,191	21,965	15,860	41.7%	-27.8%
07	千葉県	10,910	18,205	13,754	26.1%	-24.4%
08	兵庫県	9,034	15,663	10,947	21.2%	-30.1%
09	京都府	5,191	8,987	7,640	47.2%	-15.0%
10	北海道	4,149	5,016	5,575	34.4%	11.1%
その他		32,961	67,547	57,688	75.0%	-14.6%
合計	-	188,278	295,386	249,332	32.4%	-15.6%

### 性別・年代比較

性別・年代別にどれくらい来訪しているか？前月や県全体と比較してどうなのか？を確認できます。自市町村のターゲット選定や、狙いたい属性が誘客できているか？など、取り組みの振り返りにも活用できます。



年代	性別	人数(前年)	人数(前月)	人数(当月)	増減率(前年)	増減率(前月)
20代	男性	12,687	4,414	14,711	16.0%	233.3%
30代	男性	44,619	50,854	51,668	15.8%	1.6%
40代	男性	15,080	33,393	17,714	17.5%	-47.0%
50代	男性	17,813	24,486	33,432	87.7%	36.5%
60代	男性	10,370	22,978	18,155	75.1%	-21.0%
小計	男性	100,569	136,125	135,680	34.9%	-0.3%
20代	女性	10,183	12,993	14,988	47.2%	15.4%
30代	女性	16,863	39,435	24,411	44.8%	-38.1%
40代	女性	16,930	51,428	17,301	2.2%	-66.4%
50代	女性	12,677	21,211	27,109	113.8%	27.8%
60代	女性	31,056	34,194	29,843	-3.9%	-12.7%
小計	女性	87,709	159,261	113,652	29.6%	-28.6%
合計		188,278	295,386	249,332	32.4%	-15.6%

※データ定義は別紙を参照ください。出典：おでかけウォッチャー

対象エリア

名護市

対象期間

2023年09月01日～2023年09月30日

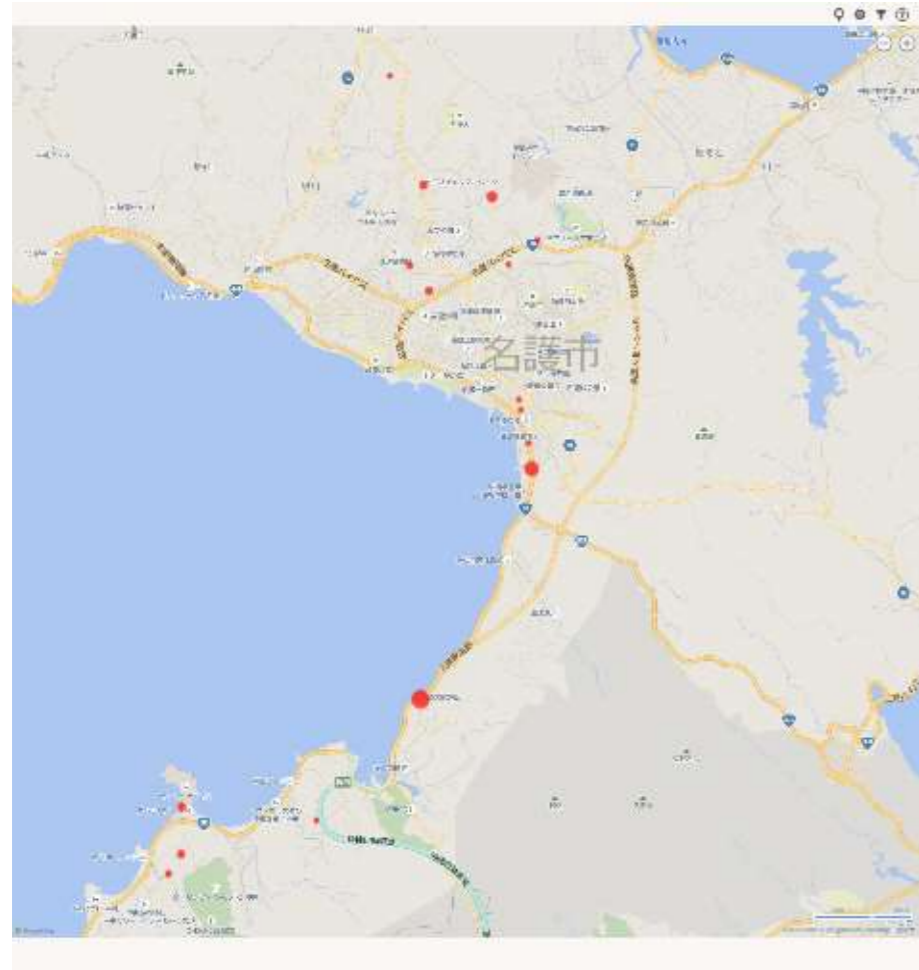
Version

プロトタイプ版

行動(どこに行っているの?)

来訪地ランキング

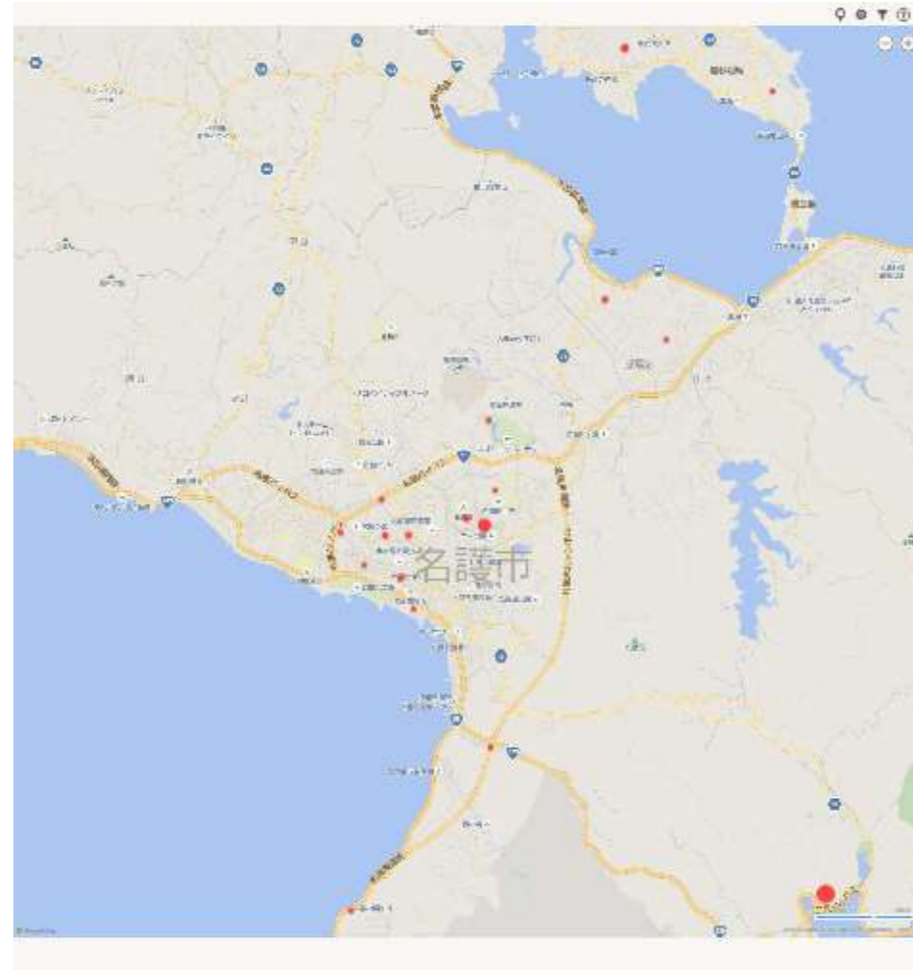
自市町村の町丁目やスポットを、来訪者が多い順に表示しています。人気スポットを把握することで、地域周遊を促進したり、消費額UPの打ち手に活用しましょう。想定外のスポットは新たな観光資源の可能性がります。



順位	名称	人数(前月)	人数(当月)	構成比	増減率
01	道の駅「許田」	35,073	38,469	12.6%	9.7%
02	東江5丁目(名護市)	35,536	28,596	9.3%	-19.5%
03	字為又(名護市)	23,472	19,237	6.3%	-18.0%
04	字宮里(名護市)	24,125	14,648	4.8%	-39.3%
05	ザ・ブセナテラス(ブセナ海中公園)	12,976	13,425	4.4%	3.5%
06	ナゴバイナップパーク (株式会社名護バイン)	19,815	12,833	4.2%	-35.2%
07	字喜瀬(名護市)	22,319	12,753	4.2%	-42.9%
08	カヌチャリゾート (カヌチャベイホテル&ヴィラス)	11,157	9,943	3.2%	-10.9%
09	字宇茂佐(名護市)	11,659	9,494	3.1%	-18.6%
10	オリエンタルホテル 沖縄リゾート&スパ	16,956	8,262	2.7%	-51.3%
11	イオン名護ショッピングセンター	12,274	7,436	2.4%	-39.4%
12	字幸喜(名護市)	12,278	7,311	2.4%	-40.5%
13	字中山(名護市)	9,794	6,516	2.1%	-33.5%
14	城1丁目(名護市)	6,094	6,166	2.0%	1.2%
15	字済井出(名護市)	9,361	5,986	2.0%	-36.1%
16	字辺野古(名護市)	5,407	5,257	1.7%	-2.8%
17	御菓子御殿名護店	4,434	4,843	1.6%	9.2%
18	東江4丁目(名護市)	4,432	4,640	1.5%	4.7%
19	大北5丁目(名護市)	4,761	4,616	1.5%	-3.0%
20	城2丁目(名護市)	4,392	4,494	1.5%	2.3%

急上昇ランキング

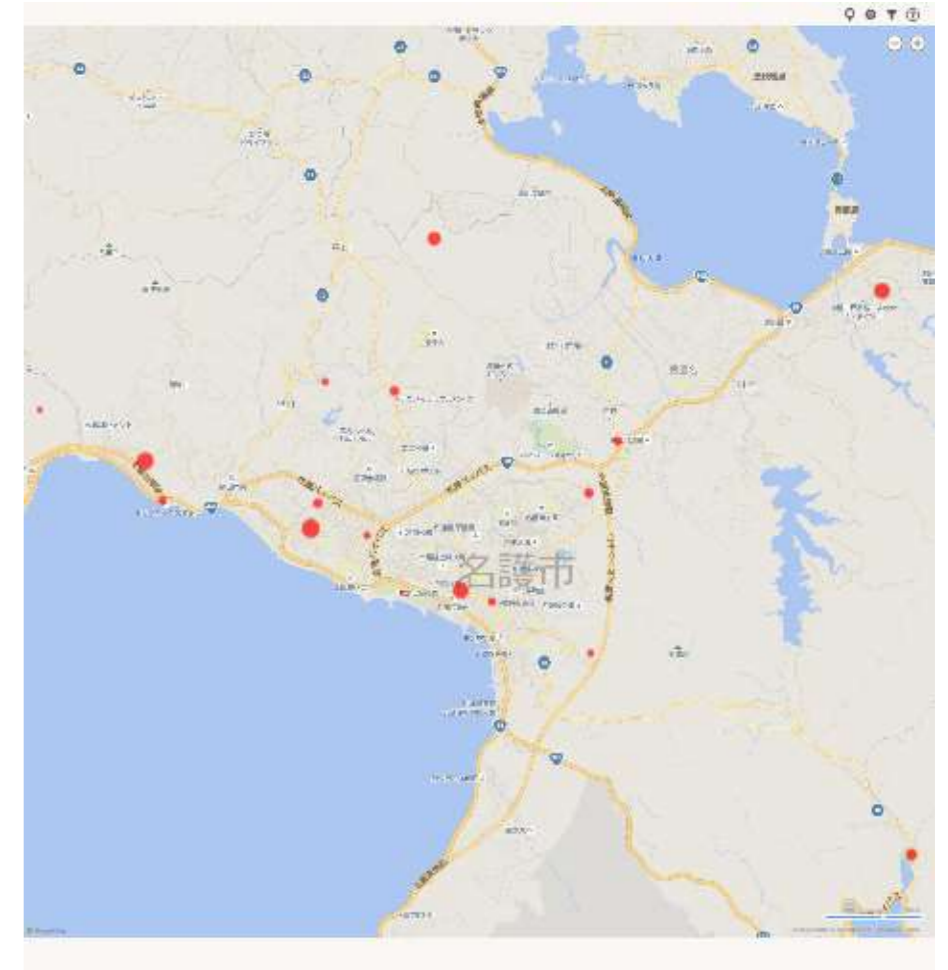
前月から今月にかけて来訪者が急増したスポットを知ることができます。急増の背景には、イベント効果や、SNS・メディアなどで話題になったケースなどが隠れていることがあります。要因を探り、地域の新たな資源を発見しましょう。



順位	名称	人数(前月)	人数(当月)	差分	増減率
01	字二見(名護市)	53	400	347	654.7%
02	大北1丁目(名護市)	88	478	390	443.2%
03	字鏡平名(名護市)	296	812	516	174.3%
04	大南4丁目(名護市)	269	601	332	123.4%
05	大西5丁目(名護市)	63	120	57	90.5%
06	宮里5丁目(名護市)	143	264	121	84.6%
07	字嘉陽(名護市)	49	89	40	81.6%
08	大南2丁目(名護市)	2,086	3,780	1,694	81.2%
09	字呉我(名護市)	115	204	89	77.4%
10	字運天原(名護市)	824	1,408	584	70.9%
11	宮里4丁目(名護市)	2,620	4,417	1,797	68.6%
12	宮里6丁目(名護市)	1,351	2,194	843	62.4%
13	宮里1丁目(名護市)	1,709	2,775	1,066	62.4%
14	港2丁目(名護市)	234	347	113	48.3%
15	字親川(名護市)	140	204	64	45.7%
16	字世富慶(名護市)	898	1,199	301	33.5%
17	大北4丁目(名護市)	405	537	132	32.6%
18	字屋我(名護市)	98	128	30	30.6%
19	字名護(名護市)	2,850	3,611	761	26.7%
20	道の駅「許田」	35,073	38,469	3,396	9.7%

急下降ランキング

前月から今月にかけて来訪者が激減したスポットを知ることができます。激減の背景には、イベント期間の終了や観光需要の変化などが隠れていることがあります。要因を探り、自市町村の課題発見に活用しましょう。



順位	名称	人数(前月)	人数(当月)	差分	増減率
01	宇茂佐の森3丁目(名護市)	755	62	-693	-91.8%
02	字山入端(名護市)	691	82	-609	-88.1%
03	大南1丁目(名護市)	739	99	-640	-86.6%
04	字真喜屋(名護市)	4,298	696	-3,602	-83.8%
05	字古我知(名護市)	840	197	-643	-76.5%
06	字大浦(名護市)	197	70	-127	-64.5%
07	字屋部(名護市)	8,787	3,264	-5,523	-62.9%
08	OKINAWAフルーツランド	3,508	1,332	-2,176	-62.0%
09	大北3丁目(名護市)	1,292	511	-781	-60.4%
10	ホテルリゾネックス名護(ビーチ)	3,600	1,501	-2,099	-58.3%
11	大中1丁目(名護市)	1,605	702	-903	-56.3%
12	字伊差川(名護市)	6,601	2,988	-3,613	-54.7%
13	かねひで喜瀬カントリークラブ	825	385	-440	-53.3%
14	宇茂佐の森1丁目(名護市)	1,167	564	-603	-51.7%
15	オリエンタルホテル 沖縄リゾート&スパ	16,956	8,262	-8,694	-51.3%
16	東江2丁目(名護市)	2,684	1,344	-1,340	-49.9%
17	字旭川(名護市)	371	186	-185	-49.9%
18	かりゆしビーチ	428	217	-211	-49.3%
19	字安和(名護市)	2,153	1,137	-1,016	-47.2%
20	21世紀の森公園	1,401	769	-632	-45.1%

※データ定義は別紙を参照ください。出典：おてかけウォッチャー

対象エリア

名護市

対象期間

2023年09月01日～2023年09月30日

Version

プロトタイプ版

周遊(市町村間)

自市町村の前後にどの市町村を訪れているかを表示しています。市町村間の協働プロモーションや市町村をまたぐモデルコースの開発、パンフレットや看板の設置先など自市町村の情報発信先の検討に活用できます。また急上昇・急下降を掘り下げることで、市町村間周遊の変化や兆しをつかむこともできます。

周遊ランキング

自市町村の前後に訪れている市町村を、来訪者が多い順に表示しています。市町村間周遊の現状ニーズ把握にお役立てください。

Table with 5 columns: 順位, 名称, 人数(前月), 人数(当月), 構成比, 増減率. Lists top 20 municipalities for inter-township travel.

急上昇ランキング

自市町村の前後に周遊している市町村のうち、前月から今月にかけて来訪者が急増した市町村を知ることができます。周遊関係の変化に注目し、新たな誘客の可能性を見出しましょう。

Table with 6 columns: 順位, 名称, 人数(前月), 人数(当月), 差分, 増減率. Lists top 20 municipalities for sharp increase in travel.

急下降ランキング

自市町村の前後に周遊している市町村のうち、前月から今月にかけて来訪者が激減した市町村を知ることができます。周遊関係の変化から要因を探り、打ち手の必要性を検討しましょう。

Table with 6 columns: 順位, 名称, 人数(前月), 人数(当月), 差分, 増減率. Lists top 20 municipalities for sharp decrease in travel.

周遊(市町村内)

自市町村内のどの町丁目とどの町丁目を周遊しているか？を表示しています。地域内の周遊ルートを知ることで、モデルコースの開発やイベント開催や出店計画など地域づくりのヒントを得ることができます。また急上昇・急下降を掘り下げることで、地域内周遊の変化や兆しをつかむこともできます。

周遊ランキング

自市町村内の町丁目やスポットのうち、前後で訪れている来訪者が多い順に表示しています。市町村内周遊の現状ニーズ把握にお役立てください。

Table with 5 columns: 順位, 名称, 人数(前月), 人数(当月), 構成比, 増減率. Lists top 20 locations within the city for inter-township travel.

急上昇ランキング

自市町村内の町丁目やスポットのうち、前月から今月にかけて、前後で訪れている来訪者が急増した町丁目やスポットを知ることができます。周遊関係の変化に注目し、新たな誘客の可能性を見出しましょう。

Table with 6 columns: 順位, 名称, 人数(前月), 人数(当月), 差分, 増減率. Lists top 20 locations within the city for sharp increase in travel.

急下降ランキング

自市町村内の町丁目やスポットのうち、前月から今月にかけて、前後で訪れている来訪者が激減した町丁目やスポットを知ることができます。周遊関係の変化から要因を探りましょう。

Table with 6 columns: 順位, 名称, 人数(前月), 人数(当月), 差分, 増減率. Lists top 20 locations within the city for sharp decrease in travel.

※データ定義は別紙を参照ください。出典：おでかけウォッチャー

対象エリア

名護市

対象期間

2023年09月01日～2023年09月30日

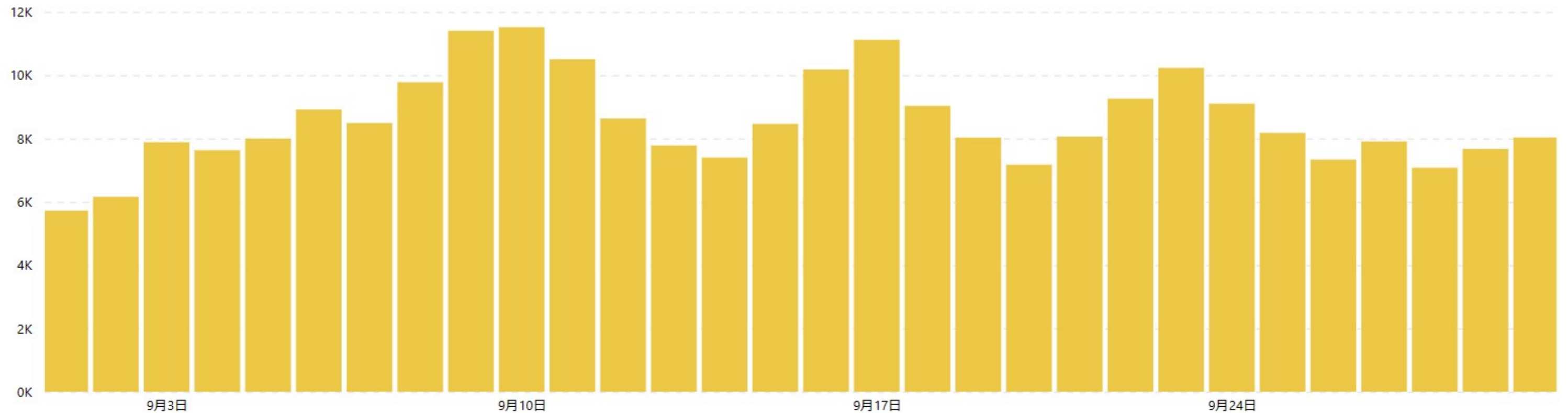
Version

プロトタイプ版

## 日別来訪者(どれくらい来ているの?)

### 日別推移

日別の来訪者数の推移を確認できます。日々のアップダウンを確認することで、プロモーションやイベント等取り組みの効果検証にも活用できます。  
また、特に取り組みを行っていないのに来訪者数が伸びている場合は、増加の背景を探ることで新たな誘客資源の発掘に繋がる可能性もあります。



対象エリア

名護市

対象期間

2023年09月01日～2023年09月30日

Version

プロトタイプ版

## データ定義

1	使用されているデータ	スマートフォンアプリ利用者から許諾を得て取得したGPS位置情報データ(※データは個人を特定できない形式に加工して使用)
2	データの集計対象となるアプリ	国内のスマホアプリ140種類以上が対象 (例) 公共交通機関の乗換案内やエンタメアプリなど。※具体的な導入アプリ名については非公表
3	発地地域	直近2ヶ月間での夜間滞在エリアの出現日数が一定を上回る250mメッシュを定義
4	勤務地域	直近2ヶ月間での昼間滞在エリアの出現日数が一定を上回る250mメッシュを定義
5	調査対象スポット	沖縄県内で登録された1,564箇所のスポット来訪者
6	スポット登録定義	<p>沖縄県内全域を、町丁目単位およびスポット単位で沖縄県内全域を網羅する形で1,564箇所指定。</p> <p>〈登録パターン①〉</p> <ul style="list-style-type: none"> <li>・町丁目単位</li> </ul> <p>〈登録パターン②〉</p> <ul style="list-style-type: none"> <li>・空港、港湾（フェリー）、モノレール駅</li> <li>・道の駅</li> <li>・主要ビーチ（沖縄県の定める主要水浴場）</li> </ul> <p>参考：<a href="https://www.pref.okinawa.jp/site/kankyo/hozen/mizu_tsuchi/water/20140603suiyokujo.html">https://www.pref.okinawa.jp/site/kankyo/hozen/mizu_tsuchi/water/20140603suiyokujo.html</a></p> <ul style="list-style-type: none"> <li>・世界遺産</li> <li>・来訪者数の多い訪問地</li> </ul> <p>2020/10/1～2021/9/30 の1年間において1日あたりの来訪者数が100人以上のスポット</p> <p>※選定基準 ①1つの町丁目において、複数の分析対象スポットが存在する ②分析対象スポットが複数の町丁目に含まれる</p>
7	来訪者数	発地から0.5km以上離れ、かつ位置情報ログ(5～15分間隔で取得)が勤務地域ではない同一観光スポット指定メッシュ内に連続して1日2回以上記録された人数をカウント
8	観光スポット来訪者	予め指定した複合10mメッシュへの来訪者を、当該観光スポット来訪者と定義
9	市町村来訪者	市町村内いずれかの観光スポット来訪者を各市町村来訪者と定義。
10		同日中に複数回、同市区町村を来訪した場合はユニーク(1人)としてカウントし、市町村を跨いで滞在した場合、それぞれの市区町村で1カウントずつ来訪となる。 尚、同日中にA市・B市を訪れていた場合、A市・B市で各1カウントとなり、A市・B市を含む県全域では2カウントとなる。
11	属性	アンケート情報等をもとに一部の推定性年代を男女別20～69歳まで10歳刻みで表示
12	周遊	同一日にて複数観光スポット来訪者をスポット間、 または来訪順序の前・後別に人数集計(A→B→Cの場合、A→B、B→Cでそれぞれ1カウント)
13	表示しているデータ	取得された元データを、拡大推計(住民基本台帳人口に占める取得サンプル全数の居住者割合をもとに都道府県別に拡大)し集計)
14	おきなわ観光地域カルテ連携タイミング	毎月月初に前々月分のカルテを連携(OCVB公式Webサイトにて公開)
15		
16		

※データ定義は別紙を参照ください。出典：おでかけウォッチャー