

対象エリア

西原町

対象期間

2023年09月01日～2023年09月30日

Version

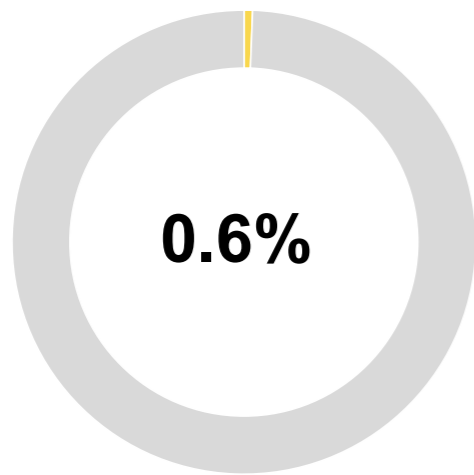
プロトタイプ版

「おきなわ観光地域カルテ」は、県外客の観光関連データを分析し、市町村別にわかりやすく可視化したマーケティング支援ツールです。プロトタイプ版では、人流データを元に、自市町村にどのくらい・どんな人が・どこから来ていて・どんな行動をしているかを把握することができます。今後も様々な観光関連データを本カルテに盛り込むことで地域経営を支援します。

来訪者(どれくらい来ているの?)

県内シェア

自市町村の来訪者数が、県全体の来訪者数に対し、どれくらいの割合を占めているのかについて、割合(%)で表示しています。



年間推移

自市町村の来訪者数年間推移です。前年度と比較してどうか？月ごとにどのような差分があるか？をグラフで確認できます。



前年度と今年度の来訪者数を比較しています。

誘客や受入の打ち手を月単位で検討する際の参考にしましょう。

月	2022	2023	進捗率
04	39,951	41,982	105.1%
05	32,610	38,676	118.6%
06	34,183	27,678	81.0%
07	25,269	25,510	101.0%
08	27,261	31,981	117.3%
09	20,106	25,071	124.7%
10	28,087		
11	31,821		
12	37,855		
01	34,050		
02	29,435		
03	34,876		
合計	375,504	190,898	50.8%

属性(どこからどんな人が来ているの?)

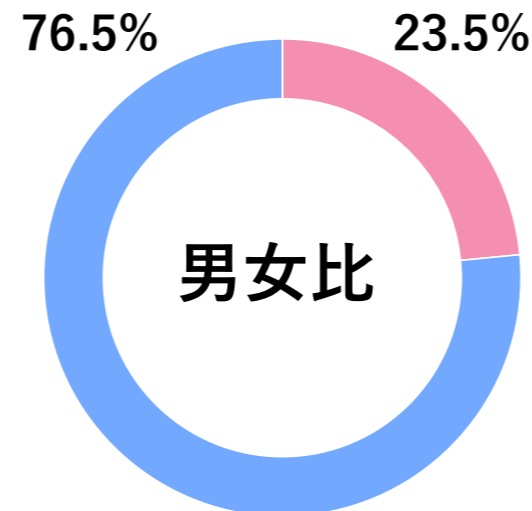
発地

自市町村の来訪者数が、県全体の来訪者数に対し、どれくらいの割合を占めているのかについて、割合(%)で表示しています。

順位	都道府県	人数(前年)	人数(前月)	人数(当月)	増減率(前年)	増減率(前月)
01	福岡県	5,014	6,507	7,245	44.5%	11.3%
02	東京都	3,037	4,291	4,635	52.6%	8.0%
03	埼玉県	1,115		2,254	102.2%	
04	大阪府	1,492	3,593	2,022	35.5%	-43.7%
05	神奈川県	3,638	3,018	2,004	-44.9%	-33.6%
06	鹿児島県		2,233	1,918		-14.1%
07	愛知県	1,356	2,322	1,126	-17.0%	-51.5%
08	千葉県	984	2,759	1,092	11.0%	-60.4%
09	北海道	396		791	99.7%	
10	兵庫県	1,045	1,731	696	-33.4%	-59.8%
その他		2,029	5,527	1,288	-36.5%	-76.7%
合計	-	20,106	31,981	25,071	24.7%	-21.6%

性別・年代比較

性別・年代別にどれくらい来訪しているか？前月や県全体と比較してどうなのか？を確認できます。自市町村のターゲット選定や、狙いたい属性が誘客できているか？など、取り組みの振り返りにも活用できます。



年代	性別	人数(前年)	人数(前月)	人数(当月)	増減率(前年)	増減率(前月)
20代	男性	1,957	2,188	694	-64.5%	-68.3%
30代	男性	6,671	3,375	3,420	-48.7%	1.3%
40代	男性	1,972	4,454	2,414	22.4%	-45.8%
50代	男性	1,603	7,789	9,912	518.3%	27.3%
60代	男性	1,628	2,102	2,747	68.7%	30.7%
小計	男性	13,831	19,908	19,187	38.7%	-3.6%
20代	女性	2,747	941	763	-72.2%	-18.9%
30代	女性	1,726	1,249	190	-89.0%	-84.8%
40代	女性	433	5,141	1,678	287.5%	-67.4%
50代	女性	853	2,356	1,052	23.3%	-55.3%
60代	女性	516	2,386	2,201	326.6%	-7.8%
小計	女性	6,275	12,073	5,884	-6.2%	-51.3%
合計		20,106	31,981	25,071	24.7%	-21.6%

※データ定義は別紙を参照ください。出典：おでかけウォッチャー



対象エリア

西原町

対象期間

2023年09月01日～2023年09月30日

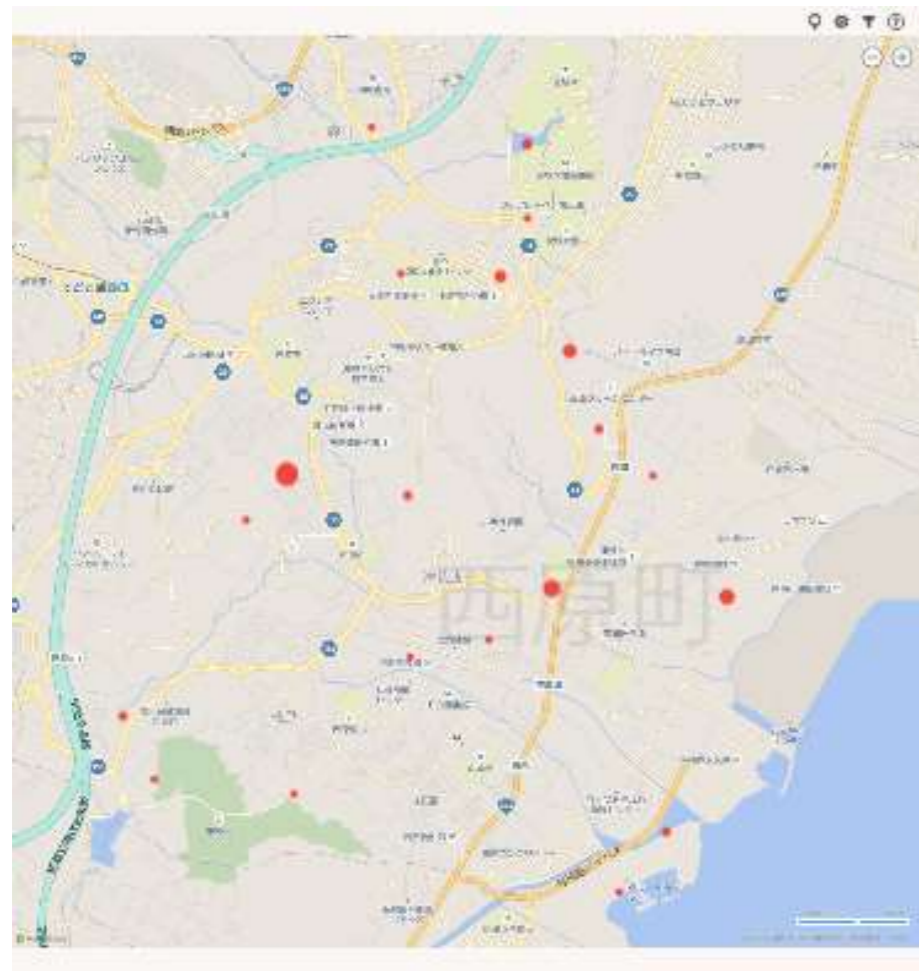
Version

プロトタイプ版

行動(どこに行っているの?)

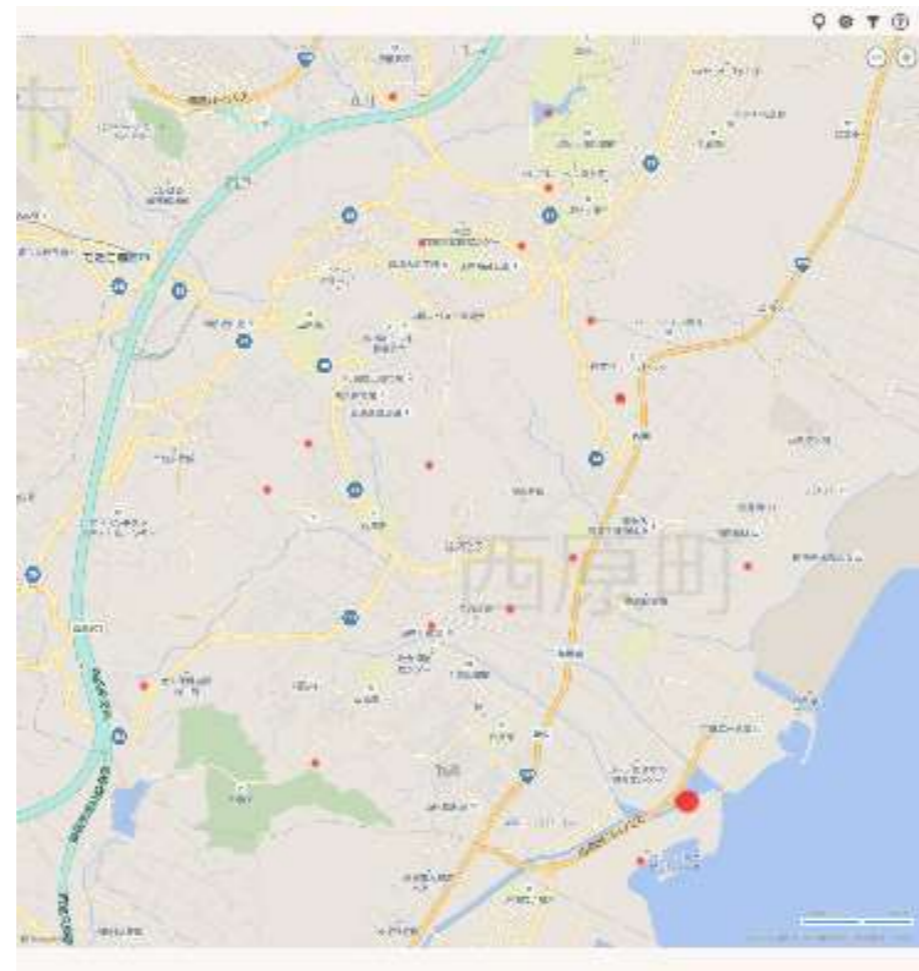
来訪地ランキング

各市町村の町丁目やスポットを、来訪者が多い順に表示しています。人気スポットを把握することで、地域周遊を促進したり、消費額UPの打ち手に活用しましょう。想定外のスポットは新たな観光資源の可能性がります。



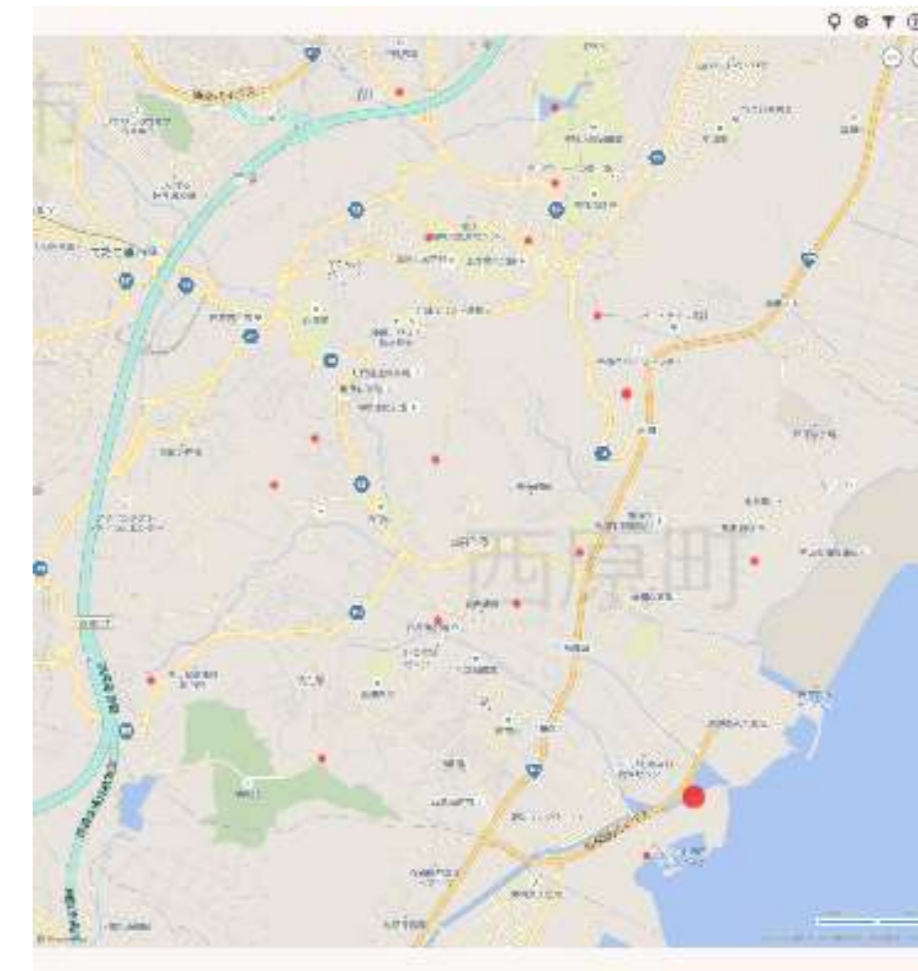
急上昇ランキング

前月から今月にかけて来訪者が急増したスポットを知ることができます。急増の背景には、イベント効果や、SNS・メディアなどで話題になったケースなどが隠れていることがあります。要因を探り、地域の新たな資源を発見しましょう。



急下降ランキング

前月から今月にかけて来訪者が激減したスポットを知ることができます。激減の背景には、イベント期間の終了や観光需要の変化などが隠れていることがあります。要因を探り、各市町村の課題発見に活用しましょう。



順位	名称	人数(前月)	人数(当月)	構成比	増減率
01	字翁長(西原町)	3,654	3,978	23.0%	8.9%
02	字嘉手刈(西原町)	2,600	2,608	15.1%	0.3%
03	字小那覇(西原町)	4,567	2,241	12.9%	-50.9%
04	字上原(西原町)	1,328	1,765	10.2%	32.9%
05	上原2丁目(西原町)	735	1,344	7.8%	82.9%
06	琉球大学	504	908	5.2%	80.2%
07	字東崎(西原町)	72	720	4.2%	900.0%
08	字内間(西原町)	146	523	3.0%	258.2%
09	字呉屋(西原町)	570	519	3.0%	-8.9%
10	字池田(西原町)	430	506	2.9%	17.7%
11	字幸地(西原町)	1,500	448	2.6%	-70.1%
12	クリード西原マリンパーク(西原地区)	510	407	2.3%	-20.2%
13	沖縄カントリークラブ	0	402	2.3%	0.0%
14	西原さわふじマルシェ	119	221	1.3%	85.7%
15	字掛保久(西原町)	0	170	1.0%	0.0%
16	字森川(西原町)	382	162	0.9%	-57.6%
17	字千原(西原町)	286	145	0.8%	-49.3%
18	字小波津(西原町)	825	129	0.7%	-84.4%
19	字棚原(西原町)	472	67	0.4%	-85.8%
20	字我謝(西原町)	261	64	0.4%	-75.5%

順位	名称	人数(前月)	人数(当月)	差分	増減率
01	字東崎(西原町)	72	720	648	900.0%
02	字内間(西原町)	146	523	377	258.2%
03	西原さわふじマルシェ	119	221	102	85.7%
04	上原2丁目(西原町)	735	1,344	609	82.9%
05	琉球大学	504	908	404	80.2%
06	字上原(西原町)	1,328	1,765	437	32.9%
07	字池田(西原町)	430	506	76	17.7%
08	字翁長(西原町)	3,654	3,978	324	8.9%
09	字嘉手刈(西原町)	2,600	2,608	8	0.3%
10	字呉屋(西原町)	570	519	-51	-8.9%
11	クリード西原マリンパーク(西原地区)	510	407	-103	-20.2%
12	字千原(西原町)	286	145	-141	-49.3%
13	字小那覇(西原町)	4,567	2,241	-2,326	-50.9%
14	字森川(西原町)	382	162	-220	-57.6%
15	字幸地(西原町)	1,500	448	-1,052	-70.1%
16	字我謝(西原町)	261	64	-197	-75.5%
17	字小波津(西原町)	825	129	-696	-84.4%
18	字棚原(西原町)	472	67	-405	-85.8%

順位	名称	人数(前月)	人数(当月)	差分	増減率
01	字棚原(西原町)	472	67	-405	-85.8%
02	字小波津(西原町)	825	129	-696	-84.4%
03	字我謝(西原町)	261	64	-197	-75.5%
04	字幸地(西原町)	1,500	448	-1,052	-70.1%
05	字森川(西原町)	382	162	-220	-57.6%
06	字小那覇(西原町)	4,567	2,241	-2,326	-50.9%
07	字千原(西原町)	286	145	-141	-49.3%
08	クリード西原マリンパーク(西原地区)	510	407	-103	-20.2%
09	字呉屋(西原町)	570	519	-51	-8.9%
10	字嘉手刈(西原町)	2,600	2,608	8	0.3%
11	字翁長(西原町)	3,654	3,978	324	8.9%
12	字池田(西原町)	430	506	76	17.7%
13	字上原(西原町)	1,328	1,765	437	32.9%
14	琉球大学	504	908	404	80.2%
15	上原2丁目(西原町)	735	1,344	609	82.9%
16	西原さわふじマルシェ	119	221	102	85.7%
17	字内間(西原町)	146	523	377	258.2%
18	字東崎(西原町)	72	720	648	900.0%

※データ定義は別紙を参照ください。出典：おでかけウォッチャー



対象エリア

西原町

対象期間

2023年09月01日～2023年09月30日

Version

プロトタイプ版

周遊(市町村間)

各市町村の前後にどの市町村を訪れているかを表示しています。市町村間の協働プロモーションや市町村をまたぐモデルコースの開発、パンフレットや看板の設置先など各市町村の情報発信先の検討に活用できます。また急上昇・急下降を掘り下げることで、市町村間周遊の変化や兆しをつかむこともできます。

周遊ランキング

各市町村の前後に訪れている市町村を、来訪者が多い順に表示しています。市町村間周遊の現状ニーズ把握にお役立てください。

順位	名称	人数(前月)	人数(当月)	構成比	増減率
01	那覇市	24,826	24,941	37.0%	0.5%
02	浦添市	9,282	8,041	11.9%	-13.4%
03	中城村	9,298	8,011	11.9%	-13.8%
04	宜野湾市	6,244	6,120	9.1%	-2.0%
05	与那原町	9,037	5,144	7.6%	-43.1%
06	南風原町	4,162	3,091	4.6%	-25.7%
07	沖繩市	2,007	2,482	3.7%	23.7%
08	南城市	3,720	2,231	3.3%	-40.0%
09	豊見城市	2,163	1,673	2.5%	-22.7%
10	うるま市	1,730	1,221	1.8%	-29.4%
11	北谷町	973	994	1.5%	2.2%
12	北中城村	2,247	826	1.2%	-63.2%
13	糸満市	925	798	1.2%	-13.7%
14	八重瀬町	1,787	483	0.7%	-73.0%
15	名護市	2,019	391	0.6%	-80.6%
16	読谷村	139	326	0.5%	134.5%
17	恩納村	685	318	0.5%	-53.6%
18	金武町	338	122	0.2%	-63.9%
19	粟国村	0	87	0.1%	0.0%
20	宜野座村	53	69	0.1%	30.2%

急上昇ランキング

各市町村の前後に周遊している市町村のうち、前月から今月にかけて来訪者が急増した市町村を知ることができます。周遊関係の変化に注目し、新たな誘客の可能性を見出しましょう。

順位	名称	人数(前月)	人数(当月)	差分	増減率
01	読谷村	139	326	187	134.5%
02	宜野座村	53	69	16	30.2%
03	沖繩市	2,007	2,482	475	23.7%
04	北谷町	973	994	21	2.2%
05	那覇市	24,826	24,941	115	0.5%
06	宜野湾市	6,244	6,120	-124	-2.0%
07	浦添市	9,282	8,041	-1,241	-13.4%
08	糸満市	925	798	-127	-13.7%
09	中城村	9,298	8,011	-1,287	-13.8%
10	豊見城市	2,163	1,673	-490	-22.7%
11	南風原町	4,162	3,091	-1,071	-25.7%
12	うるま市	1,730	1,221	-509	-29.4%
13	南城市	3,720	2,231	-1,489	-40.0%
14	与那原町	9,037	5,144	-3,893	-43.1%
15	恩納村	685	318	-367	-53.6%
16	北中城村	2,247	826	-1,421	-63.2%
17	金武町	338	122	-216	-63.9%
18	八重瀬町	1,787	483	-1,304	-73.0%
19	名護市	2,019	391	-1,628	-80.6%

急下降ランキング

各市町村の前後に周遊している市町村のうち、前月から今月にかけて来訪者が激減した市町村を知ることができます。周遊関係の変化から要因を探り、打ち手の必要性を検討しましょう。

順位	名称	人数(前月)	人数(当月)	差分	増減率
01	名護市	2,019	391	-1,628	-80.6%
02	八重瀬町	1,787	483	-1,304	-73.0%
03	金武町	338	122	-216	-63.9%
04	北中城村	2,247	826	-1,421	-63.2%
05	恩納村	685	318	-367	-53.6%
06	与那原町	9,037	5,144	-3,893	-43.1%
07	南城市	3,720	2,231	-1,489	-40.0%
08	うるま市	1,730	1,221	-509	-29.4%
09	南風原町	4,162	3,091	-1,071	-25.7%
10	豊見城市	2,163	1,673	-490	-22.7%
11	中城村	9,298	8,011	-1,287	-13.8%
12	糸満市	925	798	-127	-13.7%
13	浦添市	9,282	8,041	-1,241	-13.4%
14	宜野湾市	6,244	6,120	-124	-2.0%
15	那覇市	24,826	24,941	115	0.5%
16	北谷町	973	994	21	2.2%
17	沖繩市	2,007	2,482	475	23.7%
18	宜野座村	53	69	16	30.2%
19	読谷村	139	326	187	134.5%

周遊(市町村内)

各市町村内のどの町丁目とどの町丁目を周遊しているか？を表示しています。地域内の周遊ルートを知ることで、モデルコースの開発やイベント開催や出店計画など地域づくりのヒントを得ることができます。また急上昇・急下降を掘り下げることで、地域内周遊の変化や兆しをつかむこともできます。

周遊ランキング

各市町村内の町丁目やスポットのうち、前後で訪れている来訪者が多い順に表示しています。市町村内周遊の現状ニーズ把握にお役立てください。

順位	名称	人数(前月)	人数(当月)	構成比	増減率
01	字与那城(西原町) ⇄ 字我謝(西原町)	1,233	1,261	8.7%	2.3%
02	字棚原(西原町) ⇄ 字翁長(西原町)	1,928	1,190	8.2%	-38.3%
03	字嘉手苺(西原町) ⇄ 字小那覇(西原町)	1,627	820	5.7%	-49.6%
04	字安室(西原町) ⇄ 字我謝(西原町)	0	522	3.6%	0.0%
05	字千原(西原町) ⇄ 琉球大学	65	472	3.3%	626.2%
06	字嘉手苺(西原町) ⇄ 字翁長(西原町)	400	464	3.2%	16.0%
07	上原2丁目(西原町) ⇄ 字上原(西原町)	265	444	3.1%	67.5%
08	字与那城(西原町) ⇄ 字嘉手苺(西原町)	672	439	3.0%	-34.7%
09	字上原(西原町) ⇄ 字千原(西原町)	0	419	2.9%	0.0%
10	上原1丁目(西原町) ⇄ 字上原(西原町)	51	409	2.8%	702.0%
11	クリード西原マリンパーク(西原地区) ⇄ 字東崎(西原町)	343	400	2.8%	16.6%
12	字翁長(西原町) ⇄ 棚原1丁目(西原町)	431	327	2.3%	-24.1%
13	字棚原(西原町) ⇄ 棚原1丁目(西原町)	809	273	1.9%	-66.3%
14	字呉屋(西原町) ⇄ 字小波津(西原町)	402	265	1.8%	-34.1%
15	字小那覇(西原町) ⇄ 字翁長(西原町)	732	243	1.7%	-66.8%
16	字呉屋(西原町) ⇄ 字翁長(西原町)	220	210	1.4%	-4.5%
17	字小那覇(西原町) ⇄ 字掛保久(西原町)	972	202	1.4%	-79.2%
18	上原2丁目(西原町) ⇄ 字翁長(西原町)	0	201	1.4%	0.0%
19	上原2丁目(西原町) ⇄ 琉球大学	0	200	1.4%	0.0%
20	字兼久(西原町) ⇄ 字嘉手苺(西原町)	252	195	1.3%	-22.6%

急上昇ランキング

各市町村内の町丁目やスポットのうち、前月から今月にかけて、前後で訪れている来訪者が急増した町丁目やスポットを知ることができます。周遊関係の変化に注目し、新たな誘客の可能性を見出しましょう。

順位	名称	人数(前月)	人数(当月)	差分	増減率
01	上原1丁目(西原町) ⇄ 字上原(西原町)	51	409	358	702.0%
02	字千原(西原町) ⇄ 琉球大学	65	472	407	626.2%
03	字津花波(西原町) ⇄ 字翁長(西原町)	64	175	111	173.4%
04	字幸地(西原町) ⇄ 字池田(西原町)	46	93	47	102.2%
05	字東崎(西原町) ⇄ 字翁長(西原町)	61	123	62	101.6%
06	字兼久(西原町) ⇄ 字小那覇(西原町)	53	98	45	84.9%
07	上原2丁目(西原町) ⇄ 字小那覇(西原町)	44	81	37	84.1%
08	上原2丁目(西原町) ⇄ 字上原(西原町)	265	444	179	67.5%
09	字与那城(西原町) ⇄ 字津花波(西原町)	114	188	74	64.9%
10	上原2丁目(西原町) ⇄ 字幸地(西原町)	54	80	26	48.1%
11	クリード西原マリンパーク(西原地区) ⇄ 字東崎(西原町)	343	400	57	16.6%
12	字嘉手苺(西原町) ⇄ 字翁長(西原町)	400	464	64	16.0%
13	字我謝(西原町) ⇄ 沖繩カントリークラブ	88	102	14	15.9%
14	字与那城(西原町) ⇄ 字我謝(西原町)	1,233	1,261	28	2.3%
15	字呉屋(西原町) ⇄ 字翁長(西原町)	220	210	-10	-4.5%
16	字上原(西原町) ⇄ 琉球大学	49	45	-4	-8.2%
17	字嘉手苺(西原町) ⇄ 字我謝(西原町)	171	149	-22	-12.9%
18	字小那覇(西原町) ⇄ 字我謝(西原町)	68	53	-15	-22.1%
19	字兼久(西原町) ⇄ 字嘉手苺(西原町)	252	195	-57	-22.6%

急下降ランキング

各市町村内の町丁目やスポットのうち、前月から今月にかけて、前後で訪れている来訪者が激減した町丁目やスポットを知ることができます。周遊関係の変化から要因を探りましょう。

順位	名称	人数(前月)	人数(当月)	差分	増減率
01	字小橋川(西原町) ⇄ 字小那覇(西原町)	485	53	-432	-89.1%
02	字棚原(西原町) ⇄ 字森川(西原町)	429	84	-345	-80.4%
03	字小那覇(西原町) ⇄ 字掛保久(西原町)	972	202	-770	-79.2%
04	字嘉手苺(西原町) ⇄ 字小橋川(西原町)	753	158	-595	-79.0%
05	字小波津(西原町) ⇄ 字棚原(西原町)	345	83	-262	-75.9%
06	字嘉手苺(西原町) ⇄ 字津花波(西原町)	258	65	-193	-74.8%
07	字小那覇(西原町) ⇄ 字翁長(西原町)	732	243	-489	-66.8%
08	字内間(西原町) ⇄ 字小那覇(西原町)	193	65	-128	-66.3%
09	字棚原(西原町) ⇄ 棚原1丁目(西原町)	809	273	-536	-66.3%
10	字小橋川(西原町) ⇄ 字津花波(西原町)	283	105	-178	-62.9%
11	字幸地(西原町) ⇄ 字翁長(西原町)	346	133	-213	-61.6%
12	字与那城(西原町) ⇄ 字翁長(西原町)	123	56	-67	-54.5%
13	字兼久(西原町) ⇄ 字我謝(西原町)	138	69	-69	-50.0%
14	字嘉手苺(西原町) ⇄ 字小那覇(西原町)	1,627	820	-807	-49.6%
15	字兼久(西原町) ⇄ 字翁長(西原町)	128	67	-61	-47.7%
16	字小那覇(西原町) ⇄ 字東崎(西原町)	72	40	-32	-44.4%
17	字呉屋(西原町) ⇄ 字嘉手苺(西原町)	190	108	-82	-43.2%
18	字嘉手苺(西原町) ⇄ 字幸地(西原町)	174	105	-69	-39.7%
19	字棚原(西原町) ⇄ 字翁長(西原町)	1,928	1,190	-738	-38.3%
20	字小波津(西原町) ⇄ 字津花波(西原町)	131	83	-48	-36.6%

※データ定義は別紙を参照ください。出典：おでかけウォッチャー

対象エリア

西原町

対象期間

2023年09月01日～2023年09月30日

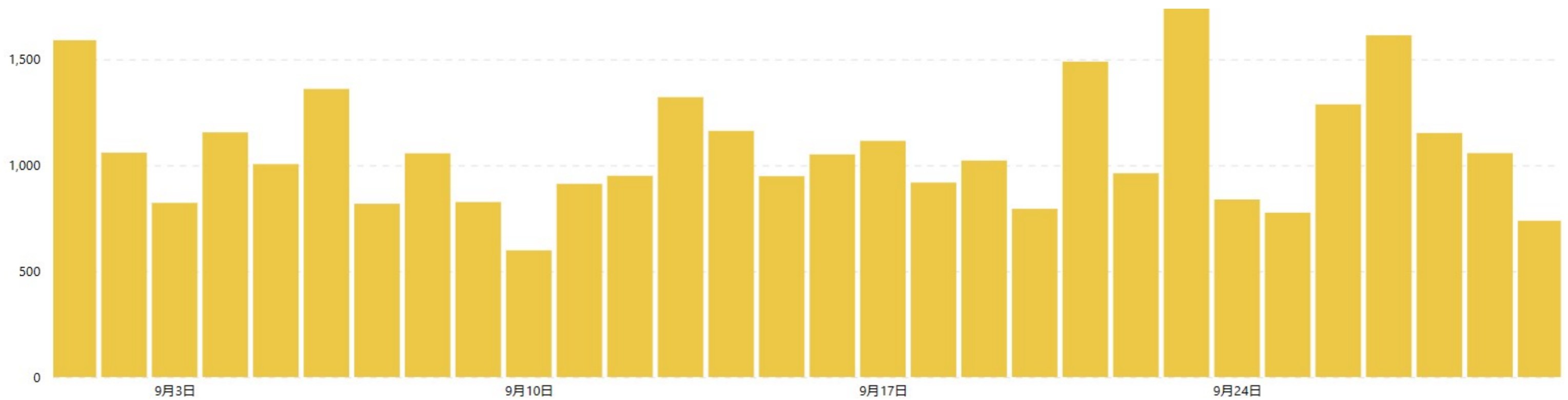
Version

プロトタイプ版

日別来訪者(どれくらい来ているの?)

日別推移

日別の来訪者数の推移を確認できます。日々のアップダウンを確認することで、プロモーションやイベント等取り組みの効果検証にも活用できます。また、特に取り組みを行っていないのに来訪者数が伸びている場合は、増加の背景を探ることで新たな誘客資源の発掘に繋がる可能性もあります。



対象エリア

西原町

対象期間

2023年09月01日～2023年09月30日

Version

プロトタイプ版

データ定義

1	使用されているデータ	スマートフォンアプリ利用者から許諾を得て取得したGPS位置情報データ(※データは個人を特定できない形式に加工して使用)
2	データの集計対象となるアプリ	国内のスマホアプリ140種類以上が対象 (例) 公共交通機関の乗換案内やエンタメアプリなど。※具体的な導入アプリ名については非公表
3	発地地域	直近2ヶ月間での夜間滞在エリアの出現日数が一定を上回る250mメッシュを定義
4	勤務地域	直近2ヶ月間での昼間滞在エリアの出現日数が一定を上回る250mメッシュを定義
5	調査対象スポット	沖縄県内で登録された1,564箇所のスポット来訪者
6	スポット登録定義	<p>沖縄県内全域を、町丁目単位およびスポット単位で沖縄県内全域を網羅する形で1,564箇所指定。</p> <p>〈登録パターン①〉</p> <ul style="list-style-type: none"> ・町丁目単位 <p>〈登録パターン②〉</p> <ul style="list-style-type: none"> ・空港、港湾(フェリー)、モノレール駅 ・道の駅 ・主要ビーチ(沖縄県の定める主要水浴場) <p>参考：https://www.pref.okinawa.jp/site/kankyo/hozen/mizu_tsuchi/water/20140603suiyokujo.html</p> <ul style="list-style-type: none"> ・世界遺産 ・来訪者数の多い訪問地 <p>2020/10/1～2021/9/30の1年間において1日あたりの来訪者数が100人以上のスポット</p> <p>※選定基準 ①1つの町丁目において、複数の分析対象スポットが存在する ②分析対象スポットが複数の町丁目に含まれる</p>
7	来訪者数	発地から0.5km以上離れ、かつ位置情報ログ(5～15分間隔で取得)が勤務地域ではない同一観光スポット指定メッシュ内に連続して1日2回以上記録された人数をカウント
8	観光スポット来訪者	予め指定した複合10mメッシュへの来訪者を、当該観光スポット来訪者と定義
9	市町村来訪者	市町村内いずれかの観光スポット来訪者を各市町村来訪者と定義。
10		同日中に複数回、同市区町村を来訪した場合はユニーク(1人)としてカウントし、市町村を跨いで滞在した場合、それぞれの市区町村で1カウントずつ来訪となる。 尚、同日中にA市・B市を訪れていた場合、A市・B市で各1カウントとなり、A市・B市を含む県全域では2カウントとなる。
11	属性	アンケート情報等をもとに一部の推定性年代を男女別20～69歳まで10歳刻みで表示
12	周遊	同一日にて複数観光スポット来訪者をスポット間、 または来訪順序の前・後別に人数集計(A→B→Cの場合、A→B、B→Cでそれぞれ1カウント)
13	表示しているデータ	取得された元データを、拡大推計(住民基本台帳人口に占める取得サンプル全数の居住者割合をもとに都道府県別に拡大)し集計
14	おきなわ観光地域カルテ連携タイミング	毎月月初に前々月分のカルテを連携(OCVB公式Webサイトにて公開)
15		
16		

※データ定義は別紙を参照ください。出典：おでかけウォッチャー